

Zeitschrift: Bulletin technique de la Suisse romande
Band: 68 (1942)
Heft: 5

Werbung

Nutzungsbedingungen

Die ETH-Bibliothek ist die Anbieterin der digitalisierten Zeitschriften. Sie besitzt keine Urheberrechte an den Zeitschriften und ist nicht verantwortlich für deren Inhalte. Die Rechte liegen in der Regel bei den Herausgebern beziehungsweise den externen Rechteinhabern. [Siehe Rechtliche Hinweise.](#)

Conditions d'utilisation

L'ETH Library est le fournisseur des revues numérisées. Elle ne détient aucun droit d'auteur sur les revues et n'est pas responsable de leur contenu. En règle générale, les droits sont détenus par les éditeurs ou les détenteurs de droits externes. [Voir Informations légales.](#)

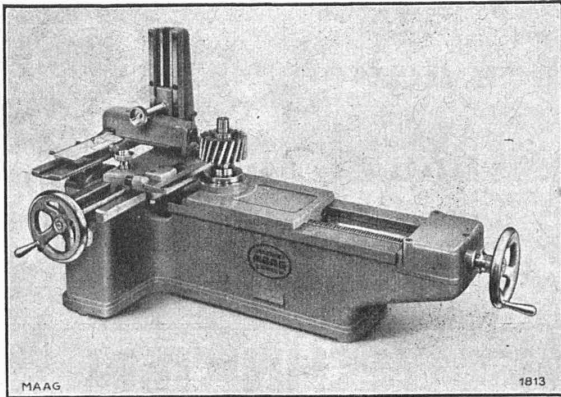
Terms of use

The ETH Library is the provider of the digitised journals. It does not own any copyrights to the journals and is not responsible for their content. The rights usually lie with the publishers or the external rights holders. [See Legal notice.](#)

Download PDF: 14.03.2025

ETH-Bibliothek Zürich, E-Periodica, <https://www.e-periodica.ch>

S. A. DES ENGRENAGES MAAG, ZURICH



Appareil à contrôler le profil des dents,
type FPV-40, avec enregistreur.

Engrenages, réducteurs et multiplificateurs de vitesse de tout genre

MACHINES A TAILLER et MACHINES A RECTIFIER

les engrenages droits et hélicoïdaux.

APPAREILS DE CONTROLE ET DE MESURE

pour engrenages.

POMPES A ENGRENAGES DE PRÉCISION

à rendement élevé.

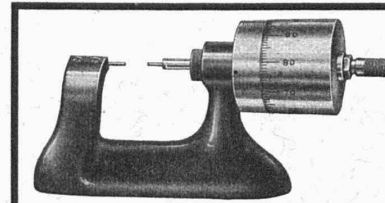


S. A. FABRIQUES DE MEUBLES Horgen-Glaris à Horgen

Maison suisse la plus importante pour

AMEUBLEMENT

de Salles de concert, théâtres, cinématographes, restaurants, cafés, salles à manger, vestibules, etc.



Micromètres

en tous genres
Tolérance $\pm 0,001$ mm

Wyss & Lehnherr

Messwerkzeuge

Langendorf (Soleure)

Tél. 2 20 48

Association Suisse des Ingénieurs-Conseils (ASIC)

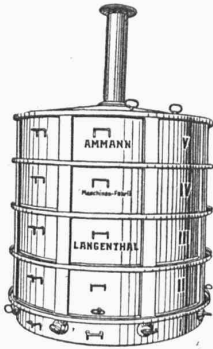
Fondée en 1912

Les membres de cette Association sont des ingénieurs suisses indépendants, possédant une instruction universitaire et ayant une longue expérience. Ils s'occupent dans leurs spécialités respectives de projets, consultations, estimations, expertises, arbitrages, surveillance et réception de travaux et fournitures. Tous renseignements sont fournis par les membres et par le Secrétariat, Bahnhofquai 15, Zürich, où l'on peut se procurer la liste détaillée des membres avec indication de leur activité.

- M. Bärlocher**, Ingénieur civil
spécialement travaux hydrauliques et constructions Kurfirstenstr. 17 Zürich
- H. Blattner**, Ingénieur civil
spécialement travaux hydrauliques et constructions civiles Nüscherstr. 30 Zürich
- Dr. J. Büchi**, Ingénieur civil
spécialement aménagement de forces hydrauliques Bahnhofstr. 38 Zürich
- R. Eichenberger**, Ingénieur civil
spécialement construction en charpente métallique et béton armé Schwarztorstr. 5 Berne
- Alb. Eigenmann**, Ing.-mécan.
spécialement chauffages, ventilations, install. sanitaires Villa Isola Davos-Dorf
- H. Gicot**, Ingénieur civil
spécialement travaux publics et hydrauliques, constructions civiles Av. du Moléson 14 Fribourg
- W. Gröbli**, Ingénieur civil
spécialement constructions civiles industrielles, organisation industrielle Pelikanstr. 6 Zürich
- Dr. H. E. Gruner**, Ingénieur civil
spécialement travaux hydrauliques Nauenstrasse 7 Basel
- W. Hugentobler**, Ingénieur civil
spécialement travaux publics hydrauliques, constructions civiles Rorschacherstr. 21 St.Gallen

- Ad. Meier**, Ingénieur civil
spécial. béton armé, construc. en charpente métal. et en bois Florhofstr. 2 Wädenswil
- H. Meier**, Ingénieur mécan.
spécialement installations sanitaires Bahnhofquai 15 Zürich
- R. A. Näf**, Ingénieur civil
spécialement constructions en charpente métallique et béton armé Gartenstr. 19 Zürich
- F. M. Osswald**, Ingénieur mécan.
spécialement acoustique Römerstr. 37 Winterthur
- H. Roth**, Ingénieur civil
spécialement aménagement de forces hydrauliques Wernerstr. 24 Bern
- H. Scherer**, Ingénieur civil
spécialement construction en charpente métallique et béton armé Hertensteinstr. 68 Luzern
- H. W. Schuler**, Ingénieur électric.
spéc. usines à moteurs Diesel, électrific. des chemins de fer, install. de transport et de distribution d'énergie Tödistr. 9 Zürich
- M. Wegenstein**, Ingénieur civil
spécialement travaux hydrauliques, constructions civiles, épurations des eaux Rämistr. 7 Zürich
- O. Ziegler**, Ingénieur civil
spécialement construction en béton armé et charpente métallique Kaufhausgasse 2 Basel

U. AMMANN S. A., LANGENTHAL



Fours à charbon de bois
Concasseurs à charbon de bois



Demandez prospectus N° 805.

BREVETS D'INVENTION

Dessins — Modèles — Marques de Fabrique

NAEGELI & Cie, BERNE

Ingénieurs-Conseils

Bundsgasse 16 — Téléphone

TECHNICIEN

Suisse-romand, avec formation commerciale, 10 ans de pratique construction et vente appareils électriques et machines, sachant français, allemand (suisse-allemand), anglais, actuellement chef dépt. dans fabrique machines,

cherche place stable ou collaboration
en Suisse romande. Offres sous chiffre Lc 5835 Z à Publicitas, Lausanne.



Turbine Kaplan
de 2700 mm
de diamètre

**Spécialité
de turbines
hydrauliques de tous
systèmes**

Pelton - Francis - à hélice - Kaplan
Barrages, vannes avec ou sans réglage automatique, conduites forcées

Ateliers de

**Constructions Mécaniques
de Vevey S.A.**

DUVOISIN & C^{ie}

Entreprises électriques

Tél. 335 96

LAUSANNE

Tous travaux concernant les lignes électriques extérieures.
Câbles souterrains.
Lignes de contact pour chemins de fer et trolleybus.
Projets et devis.

Instrumente de mesure :

Manomètres

Thermomètres

Compteurs

Accessoires de chaudières :

Robinet à clapet

Robinet à tasseau

Appareils de surveillance

Pompes, Elévateurs, etc.

Manometer A.-G., Zurich 11

Andreasstrasse, 19 - Téléphone 6 64 66

CHRISTEN

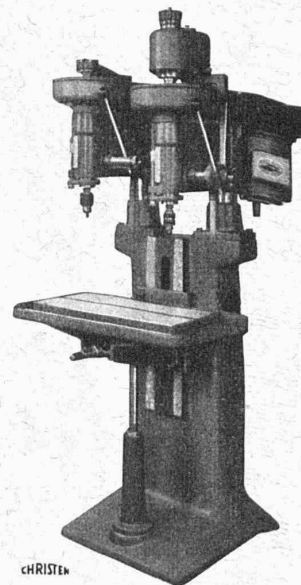
SPÉCIALITÉS :

Perceuses rapides

Fraiseuses universelles

Tours de haute
précision

Mandrins à 3 mors
" Christen "



CHRISTEN & C°, S.A., BERNE

MICAFIL

Pièces moulées en
résine synthétique
de première qualité

MICAFIL SA ZURICH-ALTSTETTEN

ACIER COULÉ ÉLECTRIQUE



d'une exécution et qualité parfaites, bien
recuit, avec une surface très lisse, allié ou
non, pour tous les besoins de l'industrie.
OEHLER AARAU est la fonderie d'acier
électrique la plus ancienne en Suisse!

OEHLER AARAU

USINES MÉTALLURGIQUES OEHLER & CIE. S. A.

L'Usinage de qualité
demande des Outils
de qualité, donc :



Stellram
OUTILS EN MÉTAL DUR
Pour
Tourner, Décolleter, Fraiser, Pivoter, etc.

Wolfram & Molybdène S.A. Nyon (Vaud) Tél. 9 51 91

**ASCENSEURS MONTE-CHARGE
MONTE-PLATS**
MOTEURS ÉLECTRIQUES EN TOUS GENRES
DEVIS SUR DEMANDE
ASCENSEURS ET MOTEURS « **SCHINDLER** »
HAUBRUGE & C^{ie} LAUSANNE
Chemin de la Batelière. - Tél. 229 46


IMPRIMERIE LA CONCORDE
LAUSANNE
Terreaux 31
Téléphone 2 35 95

Impressions commerciales et artistiques.
Tirages en couleurs, Illustrations, Labeurs
Journaux, volumes, brochures, catalogues
Circulaires. - Enveloppes. - Programmes.
Cartes de visite et d'adresse, Obligations
Faire-part, Registres. - Algèbre, Musique

CALCULS DE STABILITÉ
PROJETS - SURVEILLANCE - EXPERTISE
BÉTON ARMÉ
ET CONSTRUCTIONS DIVERSES
A. PARIS, INGENIEUR - CONSEIL
LAUSANNE
Petit Beaulieu, Av. Beaulieu. - Téléphone 24.692

MEIDINGER

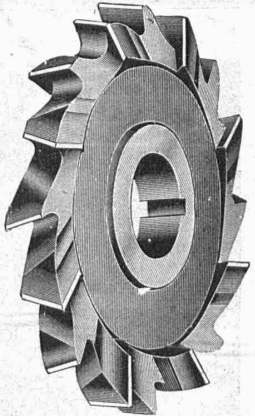
Ventilateurs pour toutes applications.
Moteurs électriques



H. Meidinger & C^{ie}, Bâle 4
Représentant : L.-E. Golay, Ing., Genève
11, Rue du Mont-Blanc - Téléphone 2.63.29

Fraises de tous genres
en acier rapide sup.
Couteaux pour machines
Fellows «Sunderland»
Gleason «Bilgram»
Reinecker «Zimmermann»
etc.

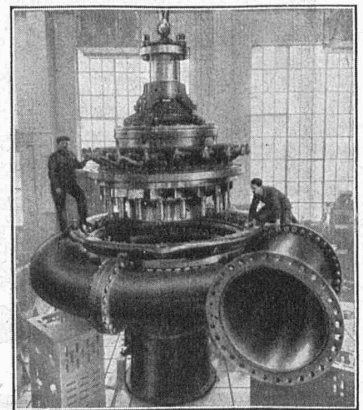
Outillage Deltal
F. Gysi · Suhr-Aarau ·
Tél. 2 39 66



TURBINES HYDRAULIQUES
POUR TOUTES CHUTES ET TOUS DÉBITS

ROUES D'UN GROUPE
DE 60 000 CH
CHUTE 640 MÈTRES

ATELIERS DES CHARMILLES S. A. GENÈVE
CHARMILLES - GENÈVE



Une inscription est ouverte au Département de l'instruction publique de Genève, du 1^{er} au 15 mars 1942, pour un poste de

maître de technologie et de métallurgie

et la direction du laboratoire d'essai des métaux. Diplôme d'ingénieur ou de technicien exigé. Pour tous renseignements s'adresser au Département.

NOTZ & CO.
BIENNE

ACIER
SANDVIK

Tôles perforées



H. HEER & C^o
OLTEN

E. BINZ Oberdorf V (Suisse)



Toutes Vis et pièces
décolletées pour appareils
Travail soigné
à des prix intéressants

BAUMGARTNER & C^{ie}
(S. A.)
LAUSANNE

Papiers tous genres

CLICHÉS
ATAR
11 RUE DE LA DOLE
GENÈVE

"Employez des
Chaines Galle
au lieu de courroies



Production
augmentée
Rendement 98%
Demandez prix
courant et
questionnaire s.v.pl.
Fabrique de Chaines Galle
à **Luzerne. S.A.**

Téléphone Nos 21.696 & 24 565

Pour toutes annonces

ANNONCES-
SUISSES S. A.
LAUSANNE

Rue Centrale, 8
et succursales.

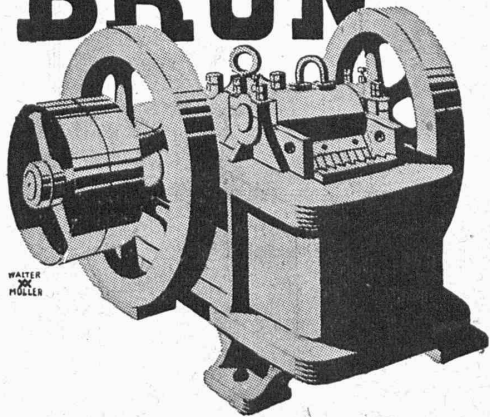
RICHARD
FRÈRES
Maîtres
ferblantiers-couvreur

Tous travaux et
réparations
de
toitures

LAUSANNE
Valentin 58
Tél. 2 39 66
Domicile 2 39 67

MORGES
Rue de la Gare 30
Tél. 7 27 93

BRUN



Machines pour la préparation du sable et du gravier :

Concasseurs, broyeurs, laveuses, trieurs à tambour, trieurs vibratoires, appareils d'alimentation, élévateurs, etc.

DRAGLINES

Installations complètes pour
la préparation du sable et du gravier

BRUN & C^{ie} FABRIQUE DE
MACHINES

NEBIKON (Lucerne)

Téléphone 85.112

Fondée en 1872

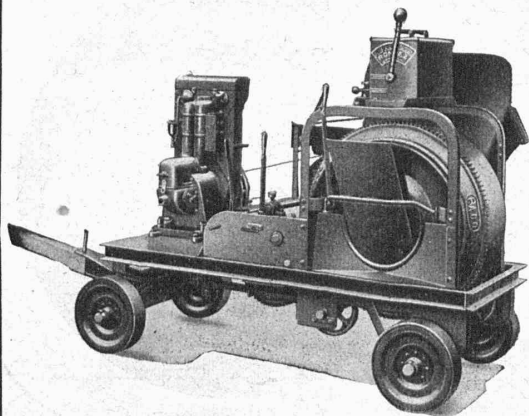
Un réel produit suisse de qualité

est incorporé dans les bétonnières RACO de Roll si répandues et perfectionnées au plus haut degré. Tout ce qui peut faciliter l'exploitation dans les chantiers ou augmenter la qualité du béton, se trouve réuni pratiquement dans cette machine suisse.

ROBERT AEBI & Cie, S.A. ZURICH

Bureau technique - Fabrique de machines d'entreprises - Téléphone 31.750

Succursale à Zollikofen (Berne)



BREVETS D'INVENTION

MARQUES - MODÈLES - RECHERCHES - EXPERTISES

EDMOND LAUBER

Ing. dipl. E. P. F. - Conseil en matière de propriété industrielle.

9, Avenue Marc Monnier

GENÈVE

Téléphone 5 31 88

FEU GAZ

*Tout le matériel
contre l'incendie.*

*Appareils pour la
protection contre les gaz.*

Recommandés par les autorités. Contrôlés par l'Etat. Livraison directement depuis nos usines. Demandez nos propositions. Nos dernières expériences sont à votre disposition.

Usine

F E G A

Lausanne - Berne - Zurich

Tél. 3.11.78 3.74.40 7.37.37

Fabrique d'appareils de protection contre le feu et les gaz et d'appareils médicaux.

CRÉDIT FONCIER VAUDOIS

AUQUEL EST ADJOINTE LA

CAISSE D'ÉPARGNE CANTONALE VAUDOISE

GARANTIE PAR L'ÉTAT



PRÊTS HYPOTHÉCAIRES ET SUR
NANTISSEMENT

OBLIGATIONS FONCIÈRES

GÉRANCE DE TITRES

LOCATION DE COFFRES - FORTS
(SAFES)

DÉPÔTS D'ÉPARGNE



Articles en fonte pour

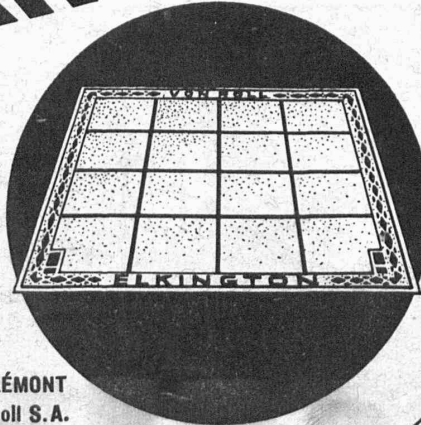


CANALISATIONS



Regard **ELKINGTON**

Le premier regard construit pour le trafic actuel, selon les considérations scientifiques.



USINE DE KLUS KLUS/SOL. FONDERIE DES RONDEZ/DELÉMONT

Société des Usines de Louis de Roll S.A.