

**Zeitschrift:** Bulletin technique de la Suisse romande  
**Band:** 68 (1942)  
**Heft:** 7

## Werbung

### Nutzungsbedingungen

Die ETH-Bibliothek ist die Anbieterin der digitalisierten Zeitschriften. Sie besitzt keine Urheberrechte an den Zeitschriften und ist nicht verantwortlich für deren Inhalte. Die Rechte liegen in der Regel bei den Herausgebern beziehungsweise den externen Rechteinhabern. [Siehe Rechtliche Hinweise.](#)

### Conditions d'utilisation

L'ETH Library est le fournisseur des revues numérisées. Elle ne détient aucun droit d'auteur sur les revues et n'est pas responsable de leur contenu. En règle générale, les droits sont détenus par les éditeurs ou les détenteurs de droits externes. [Voir Informations légales.](#)

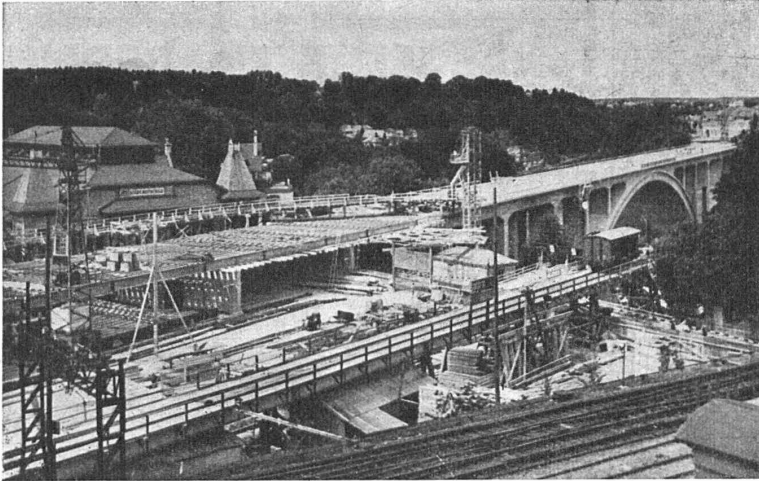
### Terms of use

The ETH Library is the provider of the digitised journals. It does not own any copyrights to the journals and is not responsible for their content. The rights usually lie with the publishers or the external rights holders. [See Legal notice.](#)

**Download PDF:** 14.03.2025

**ETH-Bibliothek Zürich, E-Periodica, <https://www.e-periodica.ch>**

Vue générale du nouveau pont CFF à Berne, avec poutraison métallique fournie par nos ateliers.



## Ponts et charpentes métalliques

Chaudronnerie - Appareils de transport.

Turbines de tous systèmes, régulateurs, conduites forcées.

Fonderies de fer et de bronze.

Appareils en acier inoxydable.

Ponts roulants.

Téléfériques.

Tracteurs Industriels  
et Agricoles.

**ATELIERS DE CONSTRUCTIONS MÉCANIQUES DE VEVEY S. A. - Tél. 53012**

## Machines d'essai **Amsler**

utilisables aussi bien dans les laboratoires de recherches qu'en ateliers pour le contrôle des fabrications.

Essais précis de toutes matières, de pièces fabriquées et de raccords soudés.

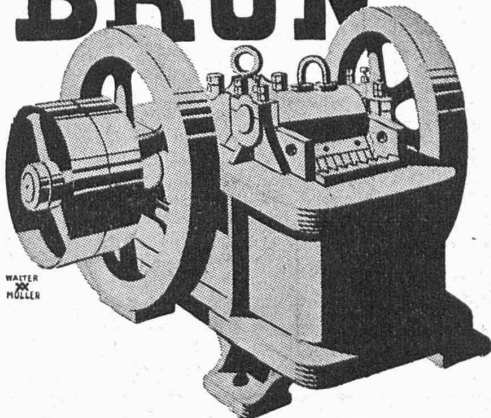
**ALFRED J. AMSLER & Co., SCHAFFHOUSE (Suisse)**

## La **BANQUE CANTONALE VAUDOISE** à Lausanne

**25 AGENCES ET 2 SOUS-AGENCES DANS LE CANTON — AGENCE A LAUSANNE : PLACE BEL-AIR**  
met ses services à la disposition de MM. les industriels, commerçants et particuliers

**TOUTES OPÉRATIONS DE BANQUE AUX MEILLEURES CONDITIONS**

## **BRUN**



### Machines pour la préparation du sable et du gravier :

Concasseurs, broyeurs, laveuses, trieurs à tambour, trieurs vibratoires, appareils d'alimentation, élévateurs, etc.

### **DRAGLINES**

Installations complètes pour  
la préparation du sable et du gravier

**BRUN & Cie** FABRIQUE DE  
MACHINES

NEBIKON (Lucerne)

Téléphone 85.112

Fondée en 1872

"Employez des  
**Chaines Galle**  
au lieu de courroies



Production  
augmentée  
Rendement 98%  
Demandez prix-  
courant et  
questionnaire sv.pl.

**Fabrique de Chaines Galle  
à Luzerne. S.A.**

Téléphone Nos 21.696 & 24.565

Nous cherchons un ingénieur

### polytechnicien ou technicien

avec plusieurs années de pratique dans la construction de

### Moteurs d'aviation

Prière nous soumettre offres de service complètes avec toutes indications personnelles, photographie, prétentions, certificats, références, etc.

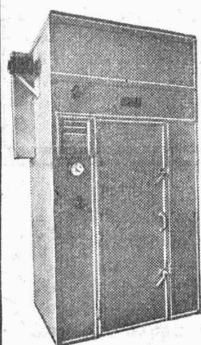
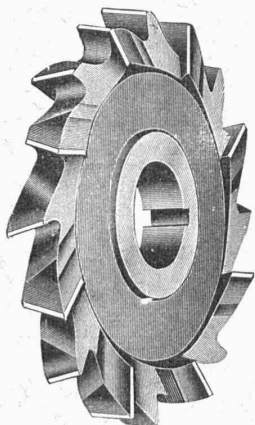
**SULZER FRÈRES S. A., Winterthour.**

### Fraises de tous genres

en acier raoidé sup.  
Couteaux pour machines  
Fellows «Sunderland»  
Gleason «Bilgram»  
Reinecker «Zimmermann»  
etc.

### Outillage Deltal

F. Gysi · Suhr-Aarau ·  
Tél. 2 39 66



Fours de séchage avec dispositif de ventilation et réglage automatique de la température.

### Fours et installations de séchage

pour toutes les branches de l'industrie

#### SPÉCIALITÉS :

- inst. de climatisation et ventilation ;
- chauffages industriels ;
- cabines à ventilation ;
- inst. pour l'aspiration des vapeurs de vernis et couleurs ;
- installations DAP ;
- chauffages automatiques ;

### LUWA S. A. - Zurich 11

Ateliers spéciaux pour installations d'air et de chaleur.  
Schaffhauserstr. 276 Tél. 6 64 60-62



## IMPRIMERIE LA CONCORDE

### LAUSANNE

Terreaux 31  
Téléphone 2 85 95

Impressions commerciales et artistiques.  
Tirages en couleurs, Illustrations, Labeurs  
Journaux, volumes, brochures, catalogues  
Circulaires. - Enveloppes. - Programmes.  
Cartes de visite et d'adresse, Obligations  
Faire-part, Registres. - Algèbre, Musique

## BREVETS D'INVENTION

Dessins — Modèles — Marques de Fabrique

### NAEGELI & Cie, BERNE

Ingénieurs-Conseils  
Bundesgasse 16 — Télébons

### Papeterie de St-Laurent

*Charles Krieg*

Rue St-Laurent, 21 - LAUSANNE  
TÉLÉPHONE 3 71 75

Toutes les fournitures de bureau  
ARTICLES TECHNIQUES  
meubles en bois  
meubles en acier  
" Bigla "



## EXPLOSIFS

CHEDDITE  
TELSITE  
Les meilleurs

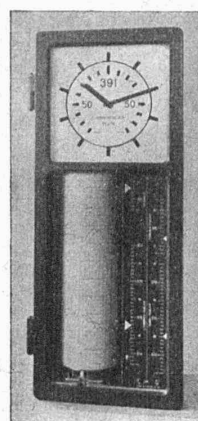
EXPLOSEURS  
DÉTONATEURS ÉLECTRIQUES  
(Spécialités)

Agents généraux

Petitpierre & Grisel  
NEUCHÂTEL

NOTZ & CO.  
BIENNE

ACIER  
SANDVIK



### ATELIER DE CONSTRUCTION DE MATÉRIEL POUR LE SERVICE DES EAUX

Téléindicateurs de niveau pour distributions d'eau, centrales hydro-électriques et pour l'industrie pétrolière. Jaugeurs à distance de pression et de débit :

Télécommandes automatiques ou manuelles de pompes, turbines, vannes, clapets, vannes de barrage, etc. Dispositifs de protection pour pompes. Conjoncteurs limnimètres ;  
Télécommandes pour réserves d'incendie ;  
Limnigraphes ; Limnimètres à transmission téléphonique. Toute construction spéciale s'y rapportant.

**F. RITTMAYER S.A.**  
Zoug

Maison fondée en 1904

## Service Technique suisse de placement.

(suite)

260 a. Quelques ingénieurs constructeurs. Calculs béton armé ;  
b. Plusieurs techniciens et dessinateurs en béton armé. Plans d'exécution et d'armature, listes des fers. Important bureau d'ingénieur de Dusseldorf (Allemagne).

266. Technicien en bâtiment. Bureau et surveillance de chantier. Bureau d'architecte du canton de Fribourg.

268. Architecte ou technicien en bâtiment. Bureau, travaux de concours. Suisse allemande.

272. Conducteur de travaux. Construction d'un bâtiment industriel. Bureau d'architecte de Zurich.

276. Jeune technicien en génie civil, éventuellement technicien en bâtiment. Bureau de construction militaire. Engagement à base civile.

278. Jeune dessinateur en bâtiment. Bureau d'architecte de Suisse orientale.

280. Technicien ou dessinateur en bâtiment. Projets, levés de plans, etc. Bureau d'architecte de Zurich.

282. Technicien en bâtiment. Bâtiments industriels et usines d'une certaine importance. Bureau d'architecte de Zurich.

284 a. Jeune ingénieur constructeur. Béton armé, de même  
b. un dessinateur en béton armé.

Bureau d'ingénieur de Zurich.

288. Jeune dessinateur en bâtiment. Bureau d'architecte de Zurich.

294. Dessinateur en béton armé. Constructions en bois. Bureau d'ingénieur de Zurich.

296. Jeune technicien en bâtiment. Bureau et chantier. Suisse orientale.

298. Jeune technicien en bâtiment ou dessinateur en bâtiment. Bureau. Grisons.

300. Technicien. Bureau. Constructions en béton armé. Suisse centrale.

302. Technicien en génie civil, éventuellement technicien-géomètre. Levés de plans à la montagne et direction de travaux de génie civil. Suisse centrale.

304. Technicien en bâtiment. Plans de détail et d'exécution. Bureau d'architecte de Suisse centrale.

306. Architecte diplômé, éventuellement technicien en bâtiment. Grand bureau d'architecte de Berlin. Connaissance de l'allemand indispensable.

308. Jeune dessinateur géomètre, si possible technicien en génie civil. Bureau. Connaissances du français. Valais.

Sont pourvus les numéros, de 1940 : 492, 636, 764 — de 1941 : 164, 234, 250, 400, 410, 510, 514, 604, 676, 784, 790, 806, 812, 888, 916, 946, 956, 982, 1008, 1010, 1142, 1146, 1180, 1226, 1234, 1240, 1270, 1314, 1326, 1402, 1420, 1422, 1424, 1430, 1434, 1452, 1454, 1456, 1468, 1470 — de 1942 : 26, 150, 154, 166, 170, 174, 190, 208, 210.



## Postes de soudure à l'arc MGCO

facilitent l'exploitation économique.  
Faible consommation de courant, rendement maximum, construction indestructible.

## Electrodes PHILARC

pour tous les travaux de soudure à l'arc.

Demandez prospectus et offres.

**SOCIÉTÉ ANONYME** ci-devant **H.-A. SCHLATTER & Cie**  
Soudeuses électriques **ZOLLIKON - ZURICH**

# MEIDINGER

Ventilateurs pour toutes applications.

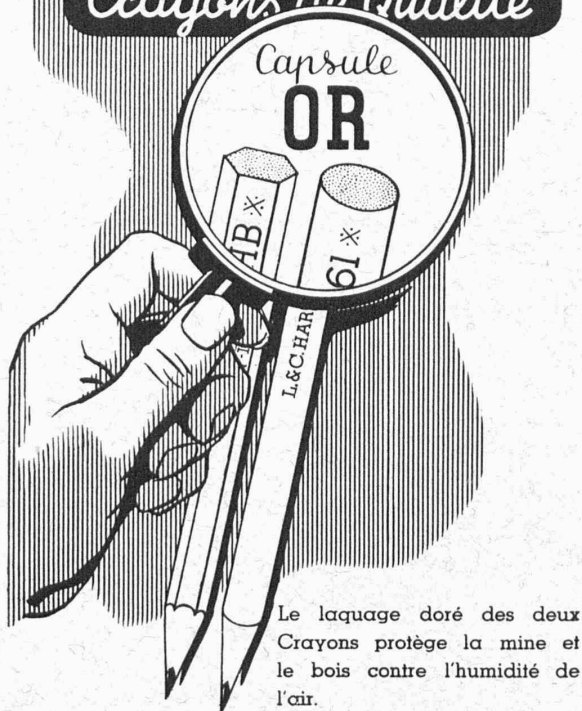
Moteurs électriques



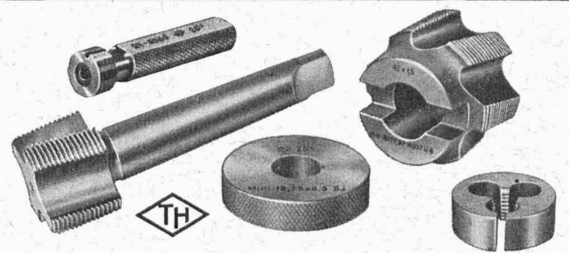
**H. Meidinger & Cie, Bâle 4**

Représentant : L.-E. Golay, Ing., Genève  
11, Rue du Mont-Blanc - Téléphone 2.63.29

## KOH-I-NOOR Crayons de Qualité



Le laquage doré des deux Crayons protège la mine et le bois contre l'humidité de l'air.



Fabrique d'outils et de décolletages

**Tschudin & Heid A.G. Waldenburg**

## Tôles perforées



**H. HEER & C°**  
OLTEN

## A VENDRE FAUTE D'EMPLOI

un groupe de pompage automatique comprenant une pompe centrifuge 100 à 180 litres/minute, pression 6 atmosphères ; 1 moteur triphasé 380 volts, puissance 3,5 CV ; 2 réservoirs de 2000 l. ; 1 compresseur d'air ; 1 interrupteur à pression avec tous accessoires ; le tout en parfait état de marche.

S'adresser à l'Hôpital de la Vallée de Joux, Le Sentier (Vaud).

# BREVETS D'INVENTION

MARQUES - MODÈLES - RECHERCHES - EXPERTISES

## EDMOND LAUBER

Ing. dipl. E. P. F. - Conseil en matière de propriété industrielle.

9, Avenue Marc Monnier

GENÈVE

Téléphone 5 31 88

Une publicité efficace auprès des  
ingénieurs, architectes et entrepreneurs  
par une annonce dans le "Bulletin Technique"

# FEU GAZ

*Tout le matériel  
contre l'incendie.*

*Appareils pour la  
protection contre les gaz.*

Recommandés par les  
autorités. Controlés par  
l'Etat. Livraison direc-  
tement depuis nos usi-  
nes. Demandez nos pro-  
positions. Nos derniè-  
res expériences sont à  
votre disposition.

*Usine*

# FEGA

Lausanne - Berne - Zurich

Tél. 3.11.78 3.74.40 7.37.37

Fabrique d'appareils de pro-  
tection contre le feu et les  
gaz et d'appareils médicaux.

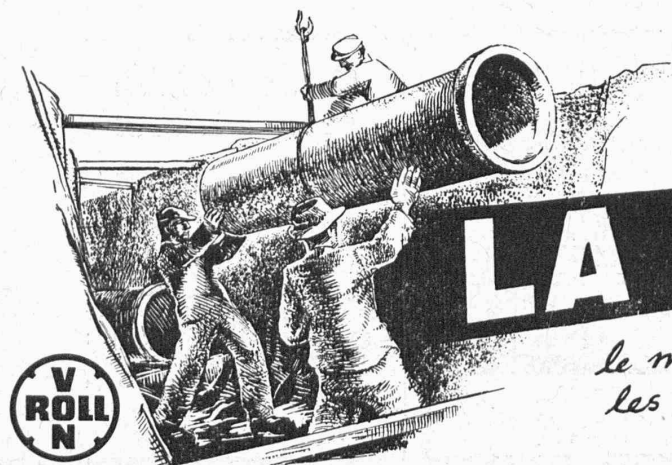
## FOIRE SUISSE BALE

18-28 avril 1942



Billets  
de simple  
course  
valables pour  
le retour

Exposition spéciale  
**Organiser, créer et prévenir**  
de l'office de guerre pour  
l'industrie et le travail



# LA FONTE

*...est encore toujours  
le matériel le plus durable pour  
les conduites posées dans le sol!*

**USINE DE CHOINDEZ**

SOCIÉTÉ DES USINES DE LOUIS DE ROLL S. A.

IMPRIMERIE LA CONCORDE, LAUSANNE (SUISSE).