

**Zeitschrift:** Bulletin technique de la Suisse romande  
**Band:** 69 (1943)  
**Heft:** 11

## Werbung

### Nutzungsbedingungen

Die ETH-Bibliothek ist die Anbieterin der digitalisierten Zeitschriften. Sie besitzt keine Urheberrechte an den Zeitschriften und ist nicht verantwortlich für deren Inhalte. Die Rechte liegen in der Regel bei den Herausgebern beziehungsweise den externen Rechteinhabern. [Siehe Rechtliche Hinweise.](#)

### Conditions d'utilisation

L'ETH Library est le fournisseur des revues numérisées. Elle ne détient aucun droit d'auteur sur les revues et n'est pas responsable de leur contenu. En règle générale, les droits sont détenus par les éditeurs ou les détenteurs de droits externes. [Voir Informations légales.](#)

### Terms of use

The ETH Library is the provider of the digitised journals. It does not own any copyrights to the journals and is not responsible for their content. The rights usually lie with the publishers or the external rights holders. [See Legal notice.](#)

**Download PDF:** 16.03.2025

**ETH-Bibliothek Zürich, E-Periodica, <https://www.e-periodica.ch>**

# Bulletin Technique

de la Suisse romande

Organe

de la Société suisse des ingénieurs et des architectes,  
des Sociétés vaudoise et genevoise des ingénieurs et des architectes,  
de l'Association des Anciens élèves de l'École d'ingénieurs de l'Université de Lausanne,  
des Groupes romands des Anciens élèves de l'École polytechnique fédérale.

## TURBINES HYDRAULIQUES

POUR TOUTES CHUTES ET TOUS DÉBITS

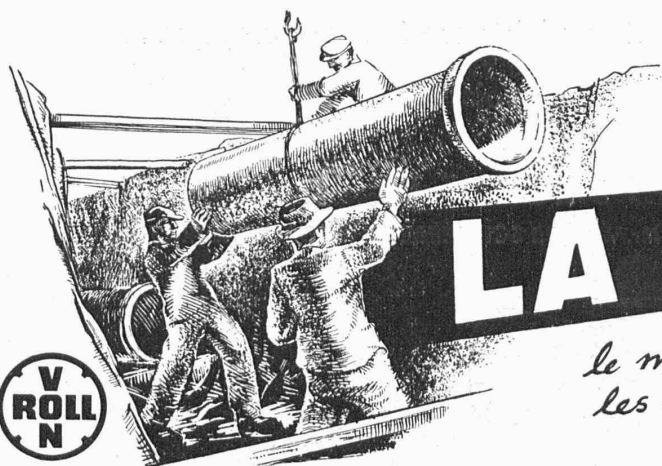
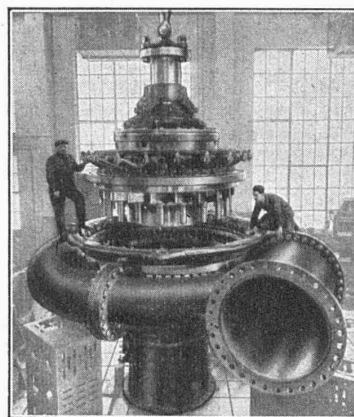
TURBINE FRANCIS

DE 48 900 CH

CHUTE 299 MÈTRES

ATELIERS DES CHARMILLES S. A. GENÈVE

## CHARMILLES - GENÈVE

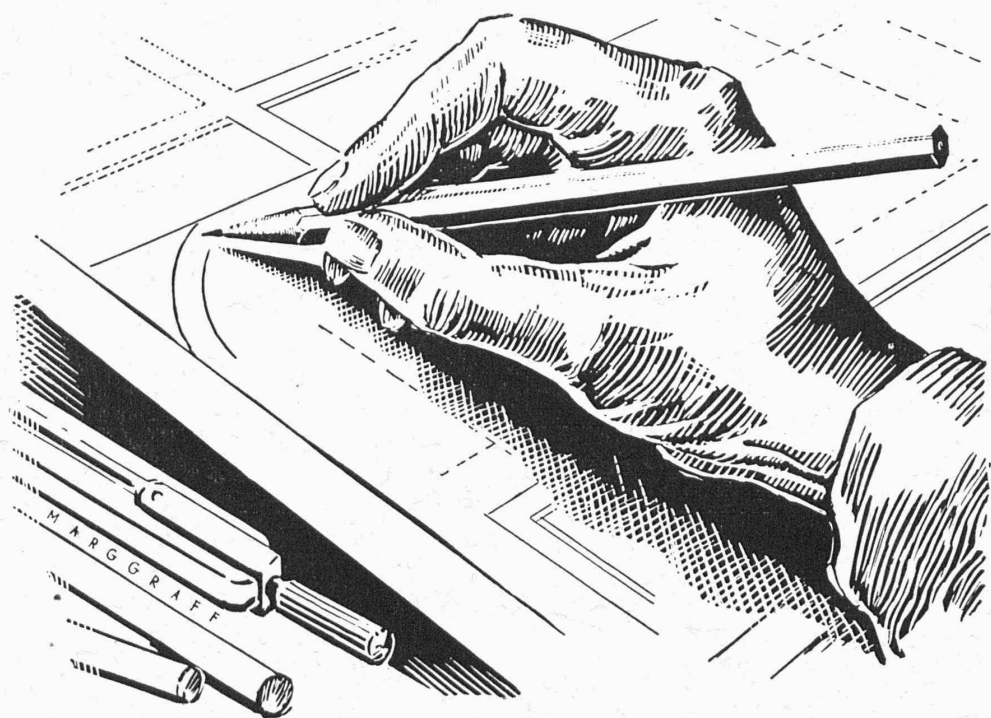


## LA FONTE

*...est encore toujours  
le matériel le plus durable pour  
les conduites posées dans le sol!*

USINE DE CHOINDEZ  
SOCIÉTÉ DES USINES DE LOUIS DE ROLL S. A.

**“La publicité seule vous fera connaître”**



*Chaque  
trait parle en sa faveur!*

Chaque trait du KOH-I-NOOR est opaque, de contour net et d'un noir intense. Le KOH-I-NOOR révèle à chaque trait son exactitude de dureté à toutes les gradations et sa résistance à la cassure, quelle que soit l'acuité de sa pointe.

**FABRIQUES DE CRAYONS KOH-I-NOOR L. & C. HARDTMUTH**

REPRÉSENTANT GÉNÉRAL DE NOTRE FIRME: Mr. WALTER SCHNEEBELI, NORDSTR. 7, ZURICH 6



# Poignées de jauges

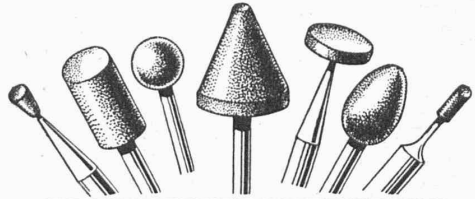
moulées en matière à la résine synthétique



augmentent la précision de mesure  
en tant qu'isolants thermiques  
et économisent le métal  
**MICAFIL S.A. Zurich-Altstetten**

## Meules à tasseau

env. 100 types en stock



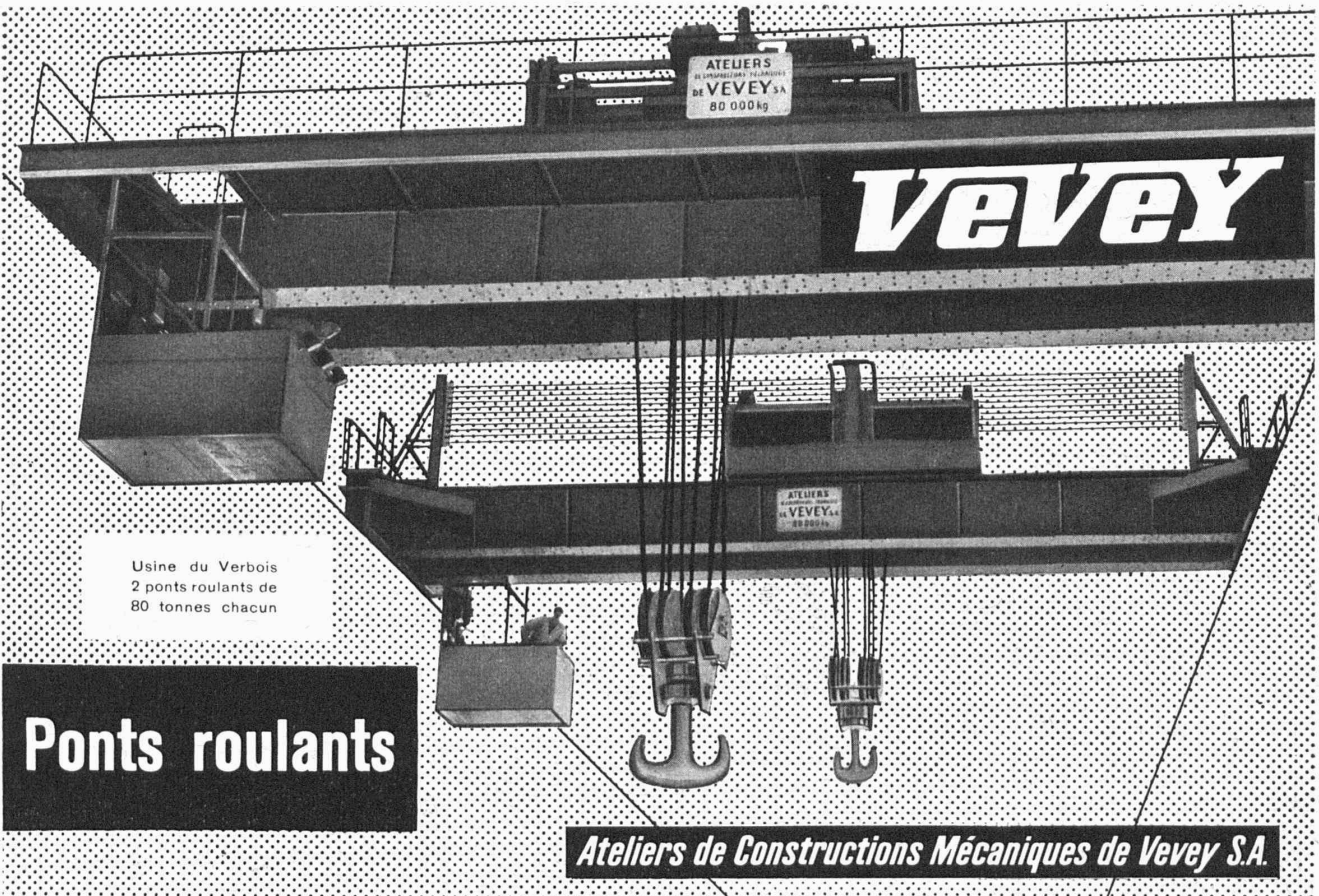
## IMPRIMERIE LA CONCORDE

**LAUSANNE**

Terreaux 31

Téléphone 235 95

Impressions commerciales et artistiques.  
Tirages en couleurs, Illustrations, Labels  
Journaux, volumes, brochures, catalogues  
Circulaires. - Enveloppes. - Programmes.  
Cartes de visite et d'adresse, Obligations  
Faire-part, Registres. - Algèbre, Musique



Usine du Verbois  
2 ponts roulants de  
80 tonnes chacun

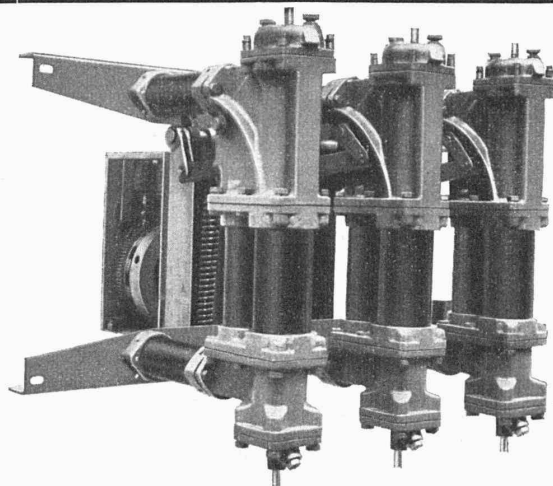
# Ponts roulants

**Ateliers de Constructions Mécaniques de Vevey S.A.**

## Notre disjoncteur 20 kV à faible volume d'huile.

### Ses caractéristiques:

- Faible encombrement.
- Faible volume d'huile, 4,8 kg. tripolaire.
- Arrivée et départ en ligne droite.
- Commande par volant ou par appareil à ressort.



Disjoncteur Typ HP 6 à faible volume d'huile.  
20 kV. 200 MVA

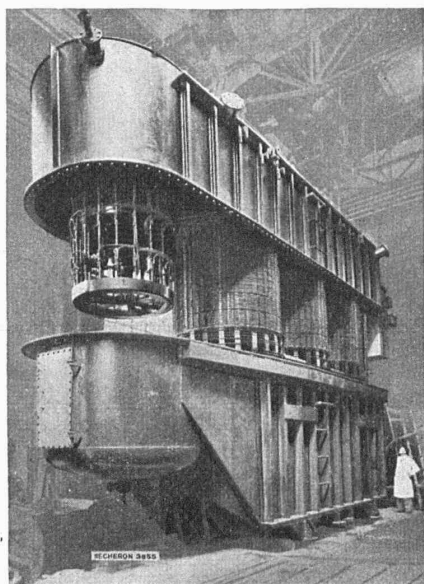
Fabrique  
d'appareillage électrique **SPRECHER & SCHUH** SA. AARAU

## La BANQUE CANTONALE VAUDOISE à Lausanne

25 AGENCES ET 2 SOUS-AGENCES DANS LE CANTON — AGENCE A LAUSANNE : PLACE BEL-AIR  
met ses services à la disposition de MM. les industriels, commerçants et particuliers

TOUTES OPÉRATIONS DE BANQUE AUX MEILLEURES CONDITIONS

# SÉCHERON



**Transformateurs**

**Moteurs et Génératrices**

**Traction électrique**

**Redresseurs à vapeur de mercure**

**Régulateurs automatiques**

**Soudure électrique**

Montage d'un transformateur de 25 000 kVA, 19/135/160 kV, à trois enroulements et à réglage sous charge de deux tensions, destiné à l'Usine hydro-électrique du Verbois.

**S. A. DES ATELIERS DE SÉCHERON - GENÈVE**