

**Zeitschrift:** Bulletin technique de la Suisse romande  
**Band:** 69 (1943)  
**Heft:** 16

## Werbung

### Nutzungsbedingungen

Die ETH-Bibliothek ist die Anbieterin der digitalisierten Zeitschriften. Sie besitzt keine Urheberrechte an den Zeitschriften und ist nicht verantwortlich für deren Inhalte. Die Rechte liegen in der Regel bei den Herausgebern beziehungsweise den externen Rechteinhabern. [Siehe Rechtliche Hinweise.](#)

### Conditions d'utilisation

L'ETH Library est le fournisseur des revues numérisées. Elle ne détient aucun droit d'auteur sur les revues et n'est pas responsable de leur contenu. En règle générale, les droits sont détenus par les éditeurs ou les détenteurs de droits externes. [Voir Informations légales.](#)

### Terms of use

The ETH Library is the provider of the digitised journals. It does not own any copyrights to the journals and is not responsible for their content. The rights usually lie with the publishers or the external rights holders. [See Legal notice.](#)

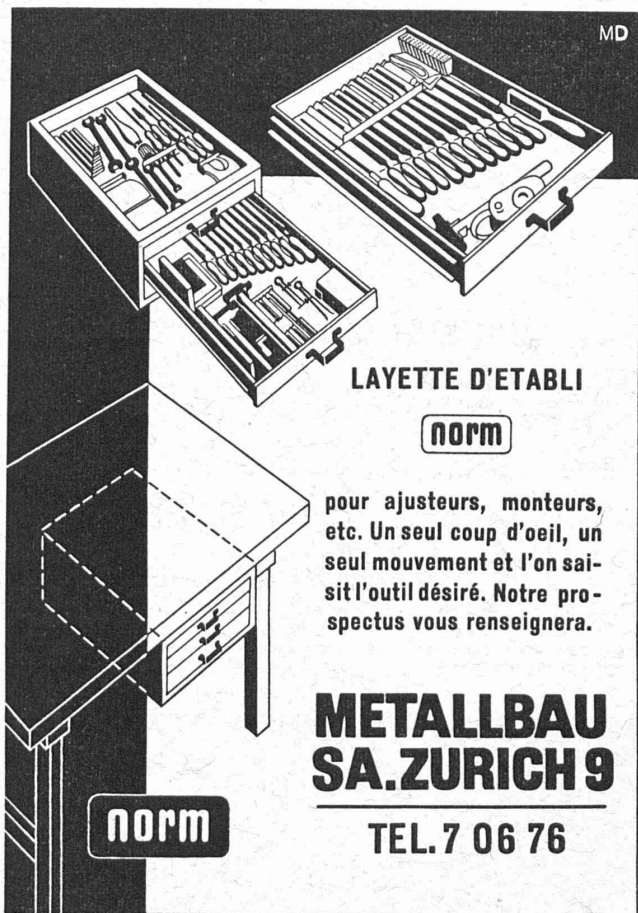
**Download PDF:** 16.03.2025

**ETH-Bibliothek Zürich, E-Periodica, <https://www.e-periodica.ch>**

# DIFAG

Fabrique de produits pour l'étanchéité S.A., Uellibergstr. 31, Tél. 7 29 44, Zurich

*Fabrication en série et à la pièce de joints pour l'industrie et l'artisanat*



MD

**LAYETTE D'ETABLI**

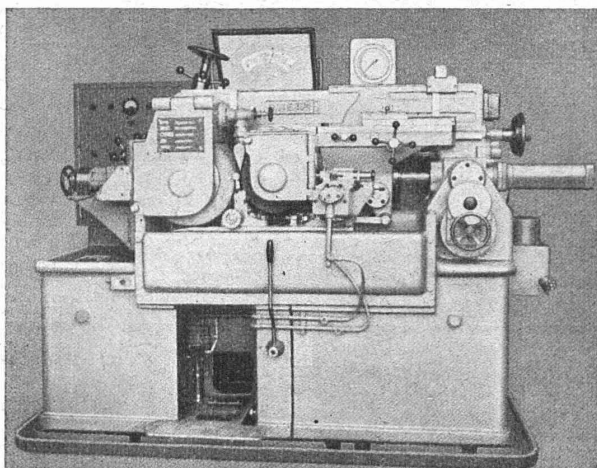
**norm**

pour ajusteurs, monteurs, etc. Un seul coup d'oeil, un seul mouvement et l'on saisit l'outil désiré. Notre prospectus vous renseignera.

**METALLBAU SA.ZURICH 9**

**norm**

TEL. 7 06 76



**Dépt. I.**

Presses à écrou à froid et à chaud.  
Presses pour articles en séries.  
Presses pour articles en métal.  
Presses spéciales pour l'industrie d'aluminium.

**Dépt. II.**

Machines à rectifier sans pointes,  
Types SS I, SS II et SS III.

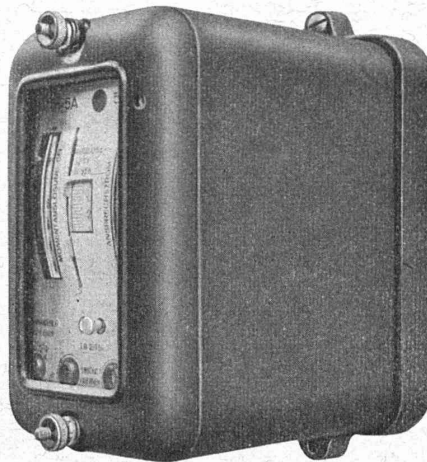
## F. B. HATEBUR, BALE

Nauenstrasse 63 a, Tél. 3 78 60 et 3 78 69.

## Notre Relais à maxima d'intensité et à temps indépendant.

### Ses caractéristiques :

Limites de réglage	... ..	0,5 à 2,0	×	intensité nominale
Surcharge en permanence	... ..	2	×	» »
Surcharge 1 seconde	... ..	200	×	» »
Energie absorbée	... ..	5 VA	à l'intensité nominale	
Réglage du temps	... ..	0,2 à 6 s.		
Déclenchement instantané réglable	de 2 à 16	×	intensité nominale	ou supprimé.
Pouvoir de fermeture des contacts	... ..	50 A	à 300 V	
» » coupure	» »	... ..	100 A	à 400 V

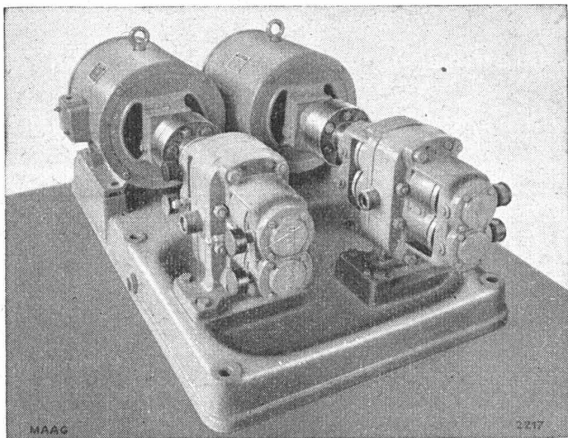


Fabrique

d'appareillage électrique

## SPRECHER & SCHUH SA. AARAU

## S. A. DES ENGRENAGES MAAG, ZURICH



Groupe de deux pompes pour refoulement d'eau de savon à 40 atm.

Engrenages, réducteurs et multiplificateurs de vitesse de tout genre

Spécialité :

Engrenages à denture trempée et rectifiée

Boîtes de vitesse, à embrayage mécanique ou électrique

Pompes à engrenages de précision

pour débits jusqu'à 3000 l/min.  
et pressions jusqu'à 80 atm.



1836 **E. FATZER S. A. Romanshorn** 1943

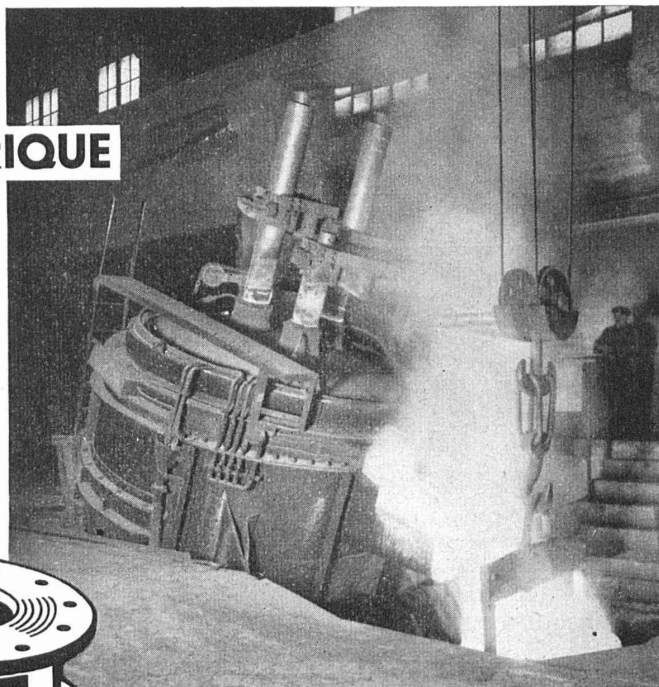
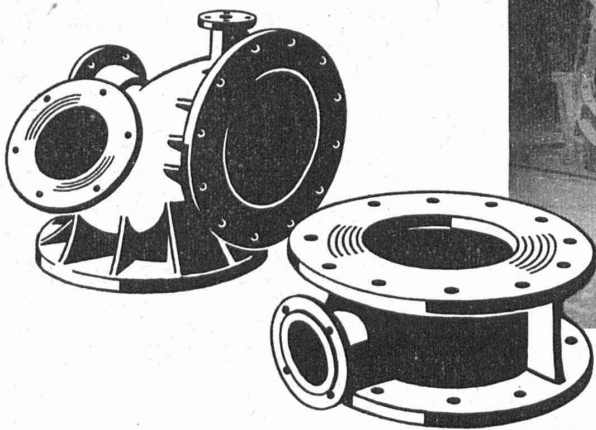
La plus ancienne usine de câbles métalliques

*Câbles métalliques pour l'industrie et l'agriculture*

DEFAG-LAY : Câbles à faible distorsion et sans tensions intérieures

## ACIER COULÉ ÉLECTRIQUE

d'une exécution et qualité parfaites, bien recuit, avec une surface très lisse, allié ou non, pour tous les besoins de l'industrie.



# OEHLER AARAU

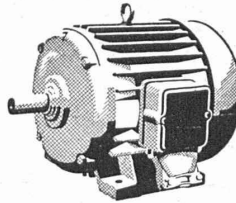
USINES MÉTALLURGIQUES OEHLER & CIE. S. A.

# Plombage

électrolytique  
contre la rouille

## Tantol S. A. Pratteln

Tél. 6 02 73



## Moteurs électriques

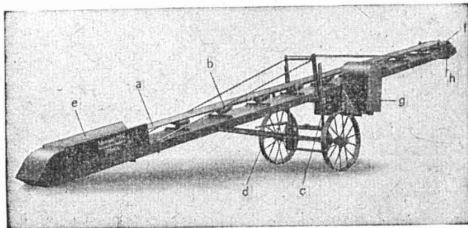
toute forme de construction  
à marche silencieuse ou industrielle  
Réparation de moteurs de toute marque



### H. Meidinger & C<sup>ie</sup>, Bâle 4

Représentant : R.-E. Golay, ing., Genève  
14, rue du Mont-Blanc

# TRANSPORTEURS A COURROIE "RACO"



L'emploi de transporteurs à courroie RACO, de chargeurs à godets marchant sur chenilles ou d'autres appareils transporteurs — machines éprouvées que nous livrons comme spécialités — augmente le rendement tout en réduisant considérablement les frais de manutention. Prospectus et offres à disposition.

## ROBERT AEBI & C<sup>ie</sup> S. A., ZURICH

Bureau technique Fabrique de machines d'entreprises Tél. 31.750 Succursale à Zollikofen (Berne)



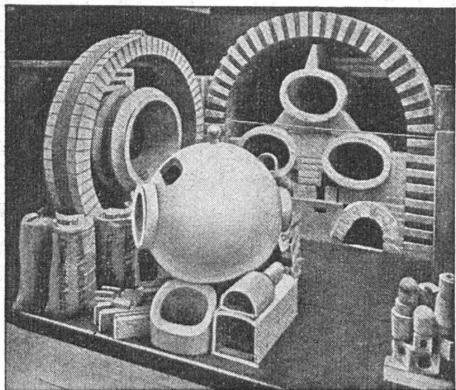
## Dans le monde entier on étanche avec les Produits Sika

Pourquoi cette invention suisse a-t-elle conquis en peu de temps le marché mondial ? — Parce que nous n'avons offert nos produits qu'après avoir fait nous-mêmes les étanchements les plus difficiles et adapté Sika aux exigences les plus variées de la pratique (fondations, caves, galeries, etc.).

### SIKA pour tous travaux d'étanchement dans le bâtiment

Gasp. Winkler & C<sup>ie</sup>, Zurich-Altstetten

Fabrique de produits chimiques  
pour la construction.



Exposition nationale 1914. Médaille d'or.

# Fabrique de Produits Réfractaires Lausen S. A.

Fondée en 1872 **Lausen** (Bâle-Camp.) Tél. N° 72.282

**Matériaux réfractaires de qualité alumineuse, silicieuse, au corindon, au carborundum, en sillimanit, etc., pour toutes les industries**

**PRODUITS** { anti-acides  
isolants



**Carreaux en grès pour dallages et revêtements, uni, porphyré, flammé**



DÉPÔTS DANS TOUTES LES GRANDES VILLES

## BREVETS D'INVENTION

MARQUES - MODÈLES - RECHERCHES - EXPERTISES

# EDMOND LAUBER

Ing. dipl. E. P. F. - Conseil en matière de propriété industrielle.

9, Avenue Marc Monnier

**GENEVE**

Téléphone 5 31 88

### ÉCOLE D'INGÉNIEURS DE L'UNIVERSITÉ DE LAUSANNE

Préparation aux carrières d'ingénieur-civil, d'ingénieur-civil-géomètre, d'ingénieur-mécanicien, d'ingénieur-électricien, d'ingénieur-chimiste et de géomètre.

La durée normale du cycle des études dans les divisions du génie-civil, génie-civil-géomètre, de la mécanique et de l'électricité est de huit semestres ; elle est de sept semestres dans la division de la chimie industrielle et de cinq semestres pour les géomètres.

Début du semestre d'hiver, le 15 octobre 1943, dans les nouveaux locaux à Beauregard, Avenue de Cour, Lausanne.

Programmes et renseignements au Secrétariat de l'Ecole d'Ingénieurs, Lausanne.

**COURVOISIER & C<sup>e</sup> BIENNE**

**NOTZ & CO. BIENNE**

**ACIER SANDVIK**

**SBC ZURICH**

Une visite à l'exposition perm. de matériaux de construction à Zurich, Talstr. 9, vous facilitera le choix dans vos décisions.

Entrée libre  
Tél. 7 38 26

Publicité efficace par le "Bulletin Technique"

**ASCENSEURS MONTE-CHARGE MONTE-PLATS**

**MOTEURS ÉLECTRIQUES EN TOUS GENRES**

DEVIS SUR DEMANDE

**ASCENSEURS ET MOTEURS « SCHINDLER »**

**HAUBRUGE & C<sup>e</sup> LAUSANNE**

Chemin de la Batelière. - Tél. 22946

MACHINES À RECTIFIER LES SURFACES PLANES ET LES INTÉRIEURS · FRAISEUSES UNIVERSELLES-VERTICALES ET HORIZONTALES · MACHINES ET APPAREILS À ÉQUILIBRER LES MEULES · M.A. MORGINS · MANDRINS · SERRAGES RAPIDES

**Walter Meier**

**MACHINES-OUTILS**

ZURICH 1 THEATERSTRASSE 1 TÉLÉPHONE 27220

**MACHINES-OUTILS À GRAND RENDEMENT**

**OUTILS SPÉCIAUX**

HAUTES TEMPÉRATURES · POINTES ROTATIVES · SERRAGES · MACHINES À RABOTER LES RAINURES POUR CLAVETAGES · MACHINES À DÉCLEMENCHEMENT AUTOMATIQUE · MACHINES À COULISSE · MACHINES À FRAISER LES FILETS · BROCHES · A RECTIFIER · MÈCHES HÉLICOIDALES · PRESSES · CISAILLES · POINÇONNEUSES · THERMOMÈTRES · COURTS · TOURS RÉVOLVER · PERCEUSES · PERCEUSES RADIALES