

**Zeitschrift:** Bulletin technique de la Suisse romande  
**Band:** 69 (1943)  
**Heft:** 21

## Werbung

### Nutzungsbedingungen

Die ETH-Bibliothek ist die Anbieterin der digitalisierten Zeitschriften. Sie besitzt keine Urheberrechte an den Zeitschriften und ist nicht verantwortlich für deren Inhalte. Die Rechte liegen in der Regel bei den Herausgebern beziehungsweise den externen Rechteinhabern. [Siehe Rechtliche Hinweise.](#)

### Conditions d'utilisation

L'ETH Library est le fournisseur des revues numérisées. Elle ne détient aucun droit d'auteur sur les revues et n'est pas responsable de leur contenu. En règle générale, les droits sont détenus par les éditeurs ou les détenteurs de droits externes. [Voir Informations légales.](#)

### Terms of use

The ETH Library is the provider of the digitised journals. It does not own any copyrights to the journals and is not responsible for their content. The rights usually lie with the publishers or the external rights holders. [See Legal notice.](#)

**Download PDF:** 15.03.2025

**ETH-Bibliothek Zürich, E-Periodica, <https://www.e-periodica.ch>**

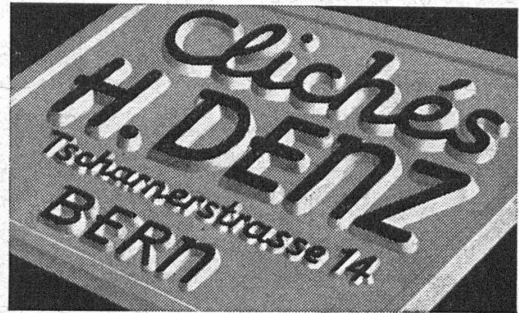
### Service Technique suisse de placement. (Suite)

- 1382. Jeune dessinateur en bâtiment. Constructions en bois. Zurich.
  - 1384. Technicien en bâtiment, conducteur de travaux. Canton de Soleure.
  - 1386. Jeune technicien en génie civil. Projets et direction de travaux; routes, améliorations foncières. Suisse orientale.
  - 1390. Jeune dessinateur ou technicien en génie civil. Suisse centrale.
  - 1392. Jeune dessinateur en bâtiment, éventuellement technicien en bâtiment. Suisse centrale.
  - 1394. Jeune technicien. Constructions en bois. Suisse orientale.
  - 1396. Technicien en bâtiment, éventuellement jeune architecte. Zurich.
  - 1398. Jeune dessinateur en béton armé. Zurich.
  - 1402. Jeune technicien en génie civil. Travaux hydraulique Suisse centrale.
  - 1412. Jeune technicien en bâtiment et béton armé. Suisse orientale.
  - 1414. Architecte. Villas et bâtiments administratifs. Suisse romande.
  - 1418. Jeune technicien géomètre. Bureau et travaux sur le terrain. Suisse centrale.
  - 1422. Jeune technicien en bâtiment ou dessinateur en bâtiment. Canton de Zurich.
  - 1424. Technicien en bâtiment. Projets, plans d'exécution, devis. Suisse centrale.
  - 1426. Architecte, éventuellement technicien en bâtiment. Grisons.
  - 1428. Jeune technicien en bâtiment. Bureau et chantier. Zurich.
  - 1930. Jeune technicien en bâtiment. Zurich.
  - 1934. Jeune technicien en bâtiment ou dessinateur en bâtiment. Bureau et chantier. Militaire.
  - 1936. Technicien. Améliorations foncières. Administration publique de Suisse orientale.
- Sont pourvus les numéros : 340, 404, 530, 906, 1028, 1188, 1246, 1272, 1320, 1322, 1338, 1352, 1360, 1364, 1368, 1370.*

### Papeterie de St-Laurent

*Charles Krieg*  
 Rue St-Laurent, 21 - LAUSANNE  
 TÉLÉPHONE 3 71 75

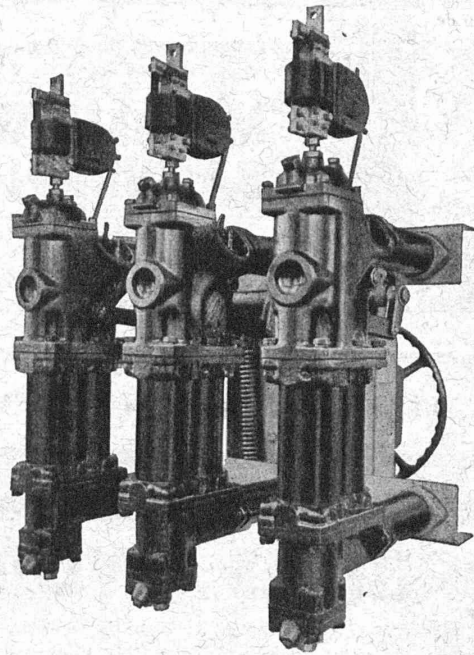
Toutes les  
 fournitures de bureau  
 ARTICLES TECHNIQUES



## Notre disjoncteur 20 kV à faible volume d'huile.

### Ses caractéristiques :

- Faible encombrement.
- Faible volume d'huile (4,8 kg. tripolaire).
- Arrivée et départ en ligne droite.
- Commande par volant ou par appareil à ressort.



Disjoncteur à faible volume d'huile.  
 Type HP 6 20 kV 200 MVA

Fabrique d'appareillage électrique  
**SPRECHER & SCHUH S.A.**  
 AARAU



### BREVETS D'INVENTION

MARQUES DE FABRIQUE - DESSINS - MODÈLES  
 CONSULTATIONS - EXPERTISES

**ANDRÉ SCHOTT** INGÉNIEUR-CONSEIL  
 ROTISSERIE, 1 GENEVE TÉLÉPH. 50.398

**NOTZ & CO.S.A.**  
 BIENNE

ACIER  
**SANDVIK**

### EXPLOSIFS

CHEDDITE - TELSITE  
 EXPLOSEURS  
 DÉTONATEURS ÉLECTRIQUES  
 (Spécialités)

Agents généraux  
**Petitpierre & Grisel**  
 NEUCHÂTEL

La publicité seule  
 vous fera connaître !!!

1836 **E. FATZER S. A. Romanshorn** 1943

La plus ancienne usine de câbles métalliques

*Câbles métalliques pour l'industrie et l'agriculture*

**DEFAG-LAY** : Câbles à faible distorsion et sans tensions intérieures



**norm** MD

**DES MILLIERS DE PIÈCES**  
disposées systématiquement  
grâce aux

- ① ARMOIRES **norm**
- ② CASIERS **norm**
- ③ RECIPIENTS  
de TRANSPORT **norm**

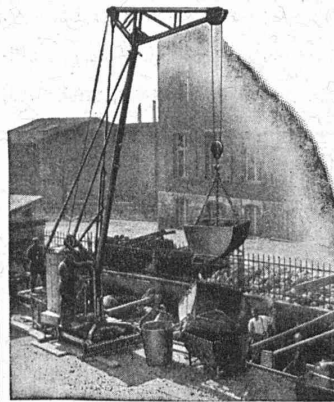
Donnez-nous la grandeur des  
pièces à classer et nous vous  
conseillerons pour le mieux.

**METALLBAU  
SA.ZURICH 9**

**TEL. 7 06 76**

# PETITE GRUE R A C O

BREVETÉE - PROPRE FABRICATION



La petite grue RACO, exécution brevetée, se distingue par certains avantages qui se font déjà valoir lors du montage et tout particulièrement pendant le service. Son montage pour le travail prévu se fait en quelques instants et la transformation de la portée, de la hauteur d'élévation et de la force portante au gré des besoins, ne demande que quelques minutes. La construction de la petite grue RACO est solide et elle lui garantit une longue durée d'existence.

**Robert AEBI & C<sup>ie</sup> S. A., Zurich**

TÉLÉPHONE 31750 — MAISON FONDÉE EN 1881

**SUCCURSALE A ZOLLIKOFEN - BERNE**

**La publicité seule vous fera connaître !!!**

## TURBINES HYDRAULIQUES

POUR TOUTES CHUTES ET TOUS DÉBITS

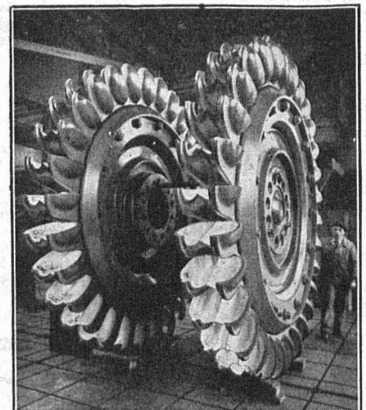
ROUES D'UN GROUPE

DE **55 600** CH

CHUTE 1304,5 MÈTRES

ATELIERS DES CHARMILLES S. A. GENÈVE

**CHARMILLES - GENÈVE**





# PLACAGE INTERIEUR

Bon marché, résistant au feu et aux chocs. Pour parois, plafonds, panneaux de portes et sous-toiture



**Eternit** S.A. NIEDERURNEN TEL. 415 55

## ON CHERCHE

pour entrée dès que possible

### ingénieur ou technicien

comme constructeur de machines-outils.

Exigences : Expériences de plusieurs années dans bureau technique. Il s'agit d'une place stable, pour postulant plein d'initiative, dans une entreprise moderne de la Suisse romande.

Offre sous chiffres **OFA 9323 L** à **Orell Füssli-Annonces, Zurich.**

## L'Association suisse pour le plan d'aménagement national

cherche un **CHEF** pour son bureau central, qui sera créé à Zurich. Traitement annuel Frs. 10.000 à frs. 18.000 : éventuellement donnant une partie de son temps à cette activité.

**Exigences :** Citoyen suisse, diplôme d'une haute école suisse comme architecte ou ingénieur, connaissance des langues, bon organisateur, capable de traiter avec les autorités et les particuliers, connaissance des problèmes du plan d'aménagement national et vaste expérience dans une position dirigeante ou indépendante dans un domaine apparenté.

Offres sous chiffre A. S. 8560 L. à **Annonces Suisses S. A., Lausanne.**



## S. A. FABRIQUES DE MEUBLES Horgen-Glaris à Horgen

*Maison suisse la plus importante pour*

### AMEUBLEMENT

de Salles de concert, théâtres, cinémathèques, restaurants, cafés, salles à manger, vestibules, etc.

## CALCULS DE STABILITE PROJETS - SURVEILLANCE - EXPERTISE BÉTON ARMÉ ET CONSTRUCTIONS DIVERSES

**A. PARIS,** INGENIEUR - CONSEIL  
LAUSANNE

Petit Beaulieu, Av. Beaulieu. - Téléphone 24.692

*Béton au*  
**PLASTIMENT**

*Béton supérieur!*

Gasp. WINKLER & C<sup>ie</sup>

Zurich-Altstetten

**Cabinet de A. BRAUN, ingénieur-conseil, à Bâle**  
**Offre d'exploitation de brevets d'invention.**

Les titulaires des brevets d'invention :

- N° 210258 du 23 novembre 1938, relatif à un « Appareil de levage » ;
- N° 212306 du 11 août 1939, relatif à un « Dispositif électrique de transmission d'angles » ;
- N° 213448 du 19 août 1939, relatif à une « Tourelle pour armes automatiques » ;
- N° 169051 du 14 octobre 1932, relatif à un « Procédé de séparation d'alcools terpéniques ayant la formule empirique  $C_{10}H_{18}O$ , à partir de leurs mélanges entre eux ou avec d'autres substances » ;
- N° 214960 du 6 juillet 1938, relatif à un « Procédé de moulage pour la production d'un objet à partir d'une matière thermoplastique et dispositif pour la mise en œuvre de ce procédé » ;
- N° 198728 du 15 juillet 1937, relatif à un « Procédé et appareil pour déposer une pellicule de matière sur un support par l'évaporation de cette matière dans le vide à l'intérieur d'une chambre » ;
- N° 178320 du 4 juillet 1934, relatif à un « Dispositif pour l'alimentation en combustible d'un moteur à combustion interne » ;
- N° 210150 du 7 mars 1939, relatif à un « Dispositif de connexion par couloir flexible entre véhicules attelés, applicable notamment aux véhicules de chemin de fer et semblables » ;
- N° 172844 du 5 janvier 1934, relatif à un « Dispositif de contact à fiche » ;
- N° 173169 du 5 février 1934, relatif à un « Interrupteur électrique » ;
- N° 205045 du 8 juillet 1938, relatif à un « Dispositif de liaison et de traction entre deux véhicules » ;
- N° 188906 du 14 mars 1936, relatif à un « Porte-plume réservoir à capsule d'encre interchangeable » ;

désirent vendre ces brevets, en concéder des licences d'exploitation ou recevoir toute autre proposition visant à la mise en œuvre de ces inventions en Suisse.

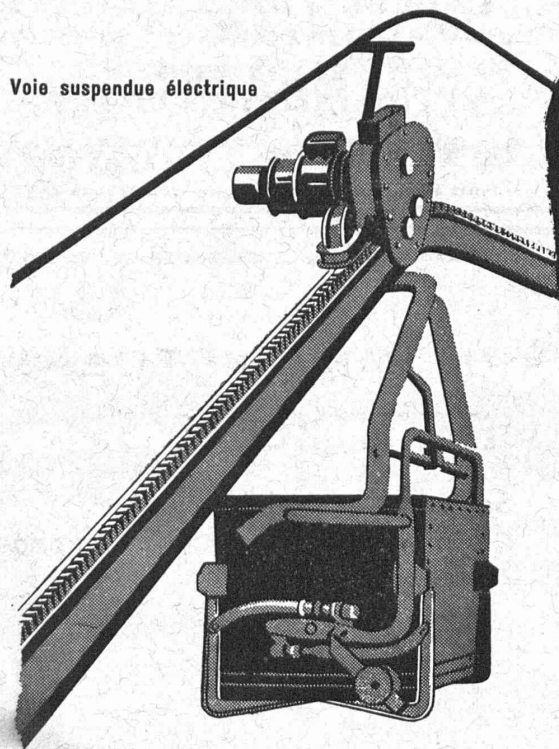
Pour tous renseignements, s'adresser au Bureau de **A. BRAUN**, Rämelinbachweg 10, Bâle.



**INJECTA**

**S. A. TEUFENTHAL près AARAU** Tél. 3.82.77  
**USINES SUISSES DE FONTE SOUS PRESSION**  
**FABRIQUE D'APPAREILS**

Voie suspendue électrique



*Installations de transport*

- Voies suspendues
- Funiculaires
- Chemins de fer à chaîne
- Transporteurs
- Élévateurs
- Matériel pour voies ferrées
- Véhicules électriques, etc.

Nos spécialistes sont volontiers à votre disposition pour tout renseignement

USINES MÉTALLURGIQUES OEHLER & CIE. S. A.

**OEHLER AARAU**



**Commande automatique électrique**

d'installations  
de chauffage  
de ventilation  
frigorifiques  
de conditionnement d'air  
de pompes

par Interrupteurs horaires  
Horloges à contacts  
Interrupteurs à distance  
Interrupteurs de pression  
Interrupteurs à flotteur  
Régulateurs de température  
Régulateurs d'humidité  
(humidostats)  
Vannes motorisées  
Vannes à électro  
Commandes motrices  
de clapets d'air



Demandez nos catalogues

**SAUTER**  
Fabrique d'Appareils Electriques Fr. Sauter S. A. à Bâle

## Assurances de garantie : Le prix de l'ouvrage vous est payé 100 %

Les retenues opérées à titre de garanties grèvent les entrepreneurs et maîtres d'état de lourdes charges, car elles réduisent leur fonds de roulement et les obligent ainsi à faire appel dans une plus grande mesure au crédit.

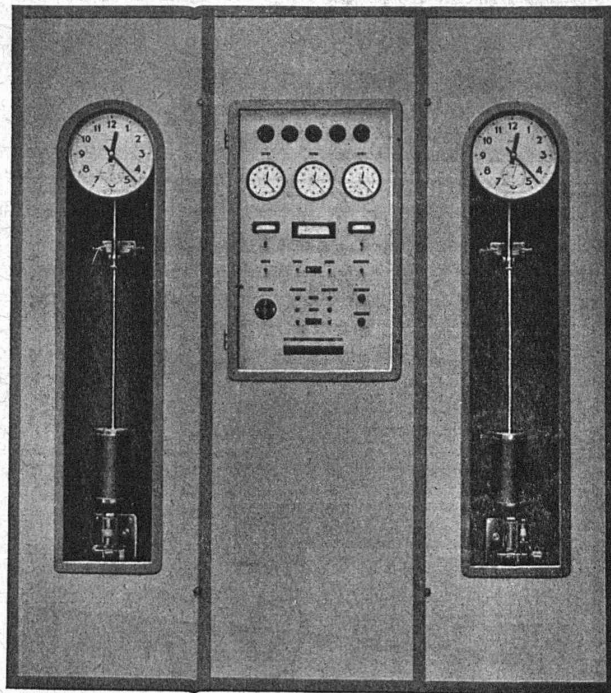
Quels sont par contre les avantages que présente l'assurance de garantie ?

Elle assure le paiement intégral du prix de l'ouvrage, parce qu'elle supprime toute retenue de garantie et permet aux entrepreneurs et maîtres d'état de disposer librement de tout leur fonds de roulement.

Pour tous renseignements et prospectus s'adresser à la

**Winterthur**  
**ACCIDENTS**

Société Suisse d'Assurance contre les  
Accidents à Winterthur



Centrale horaire de l'Office téléphonique de Zurich.

## HORLOGES ÉLECTRIQUES

Horloges mères et secondaires  
Horloges à piles sèches  
Horloges de tour avec ou sans  
sonnerie

## CHRONOMÉTRAGE ÉLECTRIQUE

Sportif et industriel  
Coffrets déclencheurs pour chrono-  
graphes  
Contacts automatiques

**FAVAG**

Fabrique d'appareils électriques S. A., **NEUCHATEL**

MACHINES À RECTIFIER LES SURFACES PLANES ET LES INTÉRIEURS · FRAISEUSES UNIVERSELLES VERTICALES ET HORIZONTALES · MANIVORNES · MANDRINS À SERRAGES RAPIDE · HAUTES TEMPÉRATURES · POINTES ROTATIVES · ESIMES À RABOTER LES RAINURES · MACHINES ET APPAREILS À ÉQUILIBRER LES MEULES · MACHINES À DÉCLENCHEMENT AUTOMATIQUE · TOURS AUTOMATIQUES MONO- ET MULTIBROCHES · FILIÈRES À COULISSE · BROCHES À RECTIFIER · MÉCHES HÉLICOIDALES · PRESSES · CISAILLES · POINÇONNEUSES · THERMOMÈTRES · COURTS · TOURS RÉVOLVER · PERCEUSES · PERCEUSES RADIALES · MACHINES À FAISSEUR LES FILIÈRES

**Walter Meier**  
MACHINES-OUTILS  
ZURICH 1 THEATERSTRASSE 1 TÉLÉPHONE 27220



**MACHINES-OUTILS À GRAND RENDEMENT**

**OUTILS SPÉCIAUX**

*Fagersta*  
LES BONS ACIERS

**COURVOISIER & C<sup>o</sup> BIENNE**

**1<sup>ère</sup> qual. Moules** à coquille ou en sable propre et mince

en aluminium, anticorodal, aluminium AL Si 12, zing.

Si désiré, terminés d'après dessin inclusivement modèles ou coquilles.

Livrés à des prix avantageux par

**Will. FISCHER, Zurich 3**  
Giesshübelgr. 94      Tél. 753 68

MARQUES · MODÈLES · RECHERCHES · EXPERTISES

**BREVETS D'INVENTION**

*Edmond Hauber*

ING. DIPL. E.P.F.  
CONSEIL EN MATIÈRE DE PROPRIÉTÉ INDUSTRIELLE

9, av. Marc-Monnier      **GENÈVE**      Téléphone 531 88

Aimeriez-vous de plus petites dimensions à votre file 2,50 mm à 0,50 mm, adressez-vous à

**Charles GÖTZ, Rue du Jura 28, Tél. 2.57.50, BIENNE**

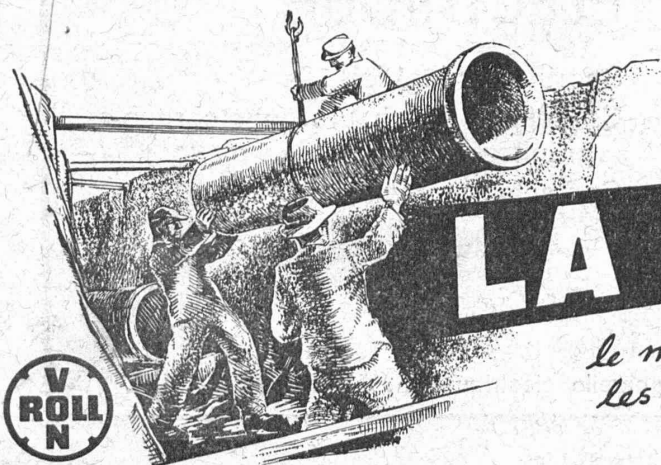
**TRÉFILAGE DE PRÉCISION ET REDRESSAGE** sur acier, laiton, cuivre, nouvel-argent, nickel.

Propre façonnage des matrices.  
Garantie pour précision et brillante surface.

**EMAILLAGE**

de toutes sortes, en noir et couleur, avec lignage, lettres, décorations, émaillage en chromé et cuivre, par les

**Etablissements d'Émaillage THOMET**  
BERNE-LIEBEFELD, Waldeggstrasse 29 (pr. Carba).  
Tél. 4 59 72 ou Tél. 3 26 84



**LA FONTE**

*...est encore toujours le matériel le plus durable pour les conduites posées dans le sol!*

**USINE DE CHOINDEZ**  
SOCIÉTÉ DES USINES DE LOUIS DE ROLL S. A.