

Zeitschrift: Bulletin technique de la Suisse romande
Band: 69 (1943)
Heft: 25

Werbung

Nutzungsbedingungen

Die ETH-Bibliothek ist die Anbieterin der digitalisierten Zeitschriften. Sie besitzt keine Urheberrechte an den Zeitschriften und ist nicht verantwortlich für deren Inhalte. Die Rechte liegen in der Regel bei den Herausgebern beziehungsweise den externen Rechteinhabern. [Siehe Rechtliche Hinweise.](#)

Conditions d'utilisation

L'ETH Library est le fournisseur des revues numérisées. Elle ne détient aucun droit d'auteur sur les revues et n'est pas responsable de leur contenu. En règle générale, les droits sont détenus par les éditeurs ou les détenteurs de droits externes. [Voir Informations légales.](#)

Terms of use

The ETH Library is the provider of the digitised journals. It does not own any copyrights to the journals and is not responsible for their content. The rights usually lie with the publishers or the external rights holders. [See Legal notice.](#)

Download PDF: 16.03.2025

ETH-Bibliothek Zürich, E-Periodica, <https://www.e-periodica.ch>

Bulletin Technique de la Suisse romande

Organe

de la Société suisse des ingénieurs et des architectes,

des Sociétés vaudoise et genevoise des ingénieurs et des architectes,

de l'Association des Anciens élèves de l'Ecole d'ingénieurs de l'Université de Lausanne,

des Groupes romands des Anciens élèves de l'Ecole polytechnique fédérale.

MANUFACTURE de Produits Céramiques et Réfractaires S. A. LAUSEN

PRODUITS RÉFRACTAIRES : BRIQUES, PLANELLES, DALLES, MORTIER, MOUFLES, CREUSETS

Briques Klinker pour façades - Planelles Klinker pour carrelages - Briques de parement

TUYAUX EN GRÈS, AUGES, CUVES — BRIQUES ÉMAILLÉES

Visitez notre exposition permanente : Schweizer Bau-Centrale, Zurich 1, Talstrasse, 9 (Entrée libre).

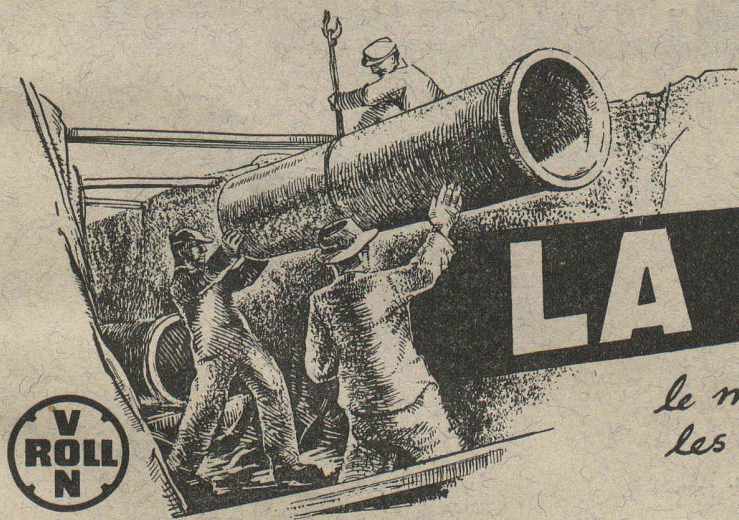
**CLICHÉS
ATAR**
11 RUE DE LA DÔLE
GENÈVE

Aimeriez-vous de plus petites dimensions
à votre file 2,50 mm à 0,50 mm, adressez-vous à
Charles GÖTZ, Rue du Jura 28, Tél. 2.57.50, **BIENNE**
TRÉFILAGE DE PRÉCISION ET REDRESSAGE
sur acier, laiton, cuivre, nouvel-argent, nickel.
Propre façonnage des matrices.
Garantie pour précision et brillante surface.

BAUMGARTNER & C^{ie}
(S. A.)

LAUSANNE

Papiers tous genres



LA FONTE

*...est encore toujours
le matériel le plus durable pour
les conduites posées dans le sol!*

USINE DE CHOINDEZ
SOCIÉTÉ DES USINES DE LOUIS DE ROLL S. A.

BREVETS d'INVENTION

la plus ancienne maison de Suisse :

Imer, Dériaz & C^{ie}
Genève
14 rue du Mont-Blanc

Dilatite

le liège aggloméré perfectionné
isolant idéal contre la chaleur, le froid et le bruit

Wanner & Cie. Sté. Ame., Horgen

Fabrique de liège aggloméré Dilatite

Dépôt : Maison GÉTAZ, ROMANG, ECOFFEY, S. A., Lausanne.



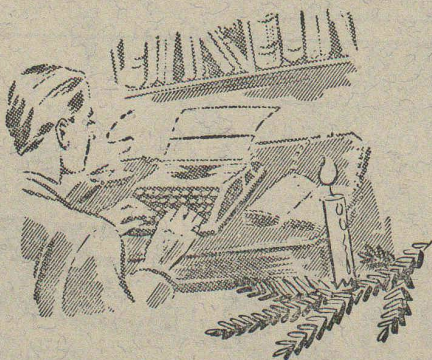
1836 **E. FATZER S. A. Romanshorn** 1943

La plus ancienne usine de câbles métalliques

Câbles métalliques pour l'industrie et l'agriculture

DEFAG-LAY : Câbles à faible distorsion et sans tensions intérieures

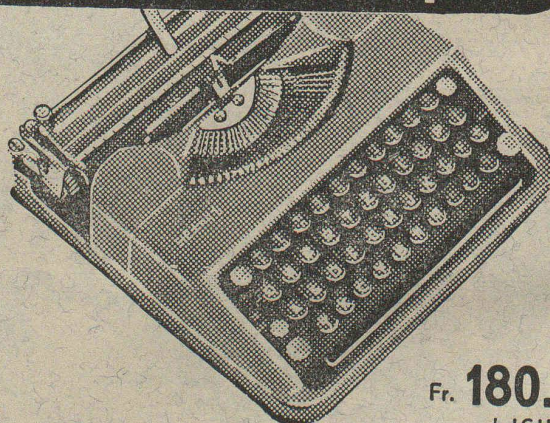
le cadeau utile à chacun



Pour Monsieur, des lettres et des rapports tapés rapidement chez soi.
Pour Madame, une correspondance toujours nette et élégante.
Pour l'étudiante et l'étudiant, des cours propres et soignés.

HERMES baby

Produit Paillard



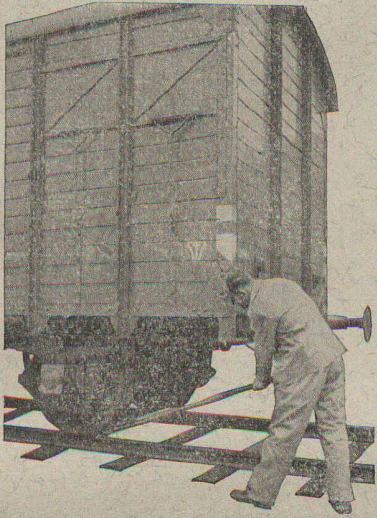
Poids : 3 kg. 750

Fr. 180.-
+ ICHA

Le succès des machines à écrire **Hermès Baby** est dû à la qualité de leur construction : précision, rapidité, netteté de frappe et presque tous les avantages d'une machine à écrire de bureau. L'expérience renommée des usines E. PAILLARD & Cie, S. A., Yverdon, maintient **Hermès Baby** en tête de la technique moderne.

L **Campiche** S
M A 3, rue Pépinet Lausanne
Tél. 2 53 35

GIROUD OLTEN



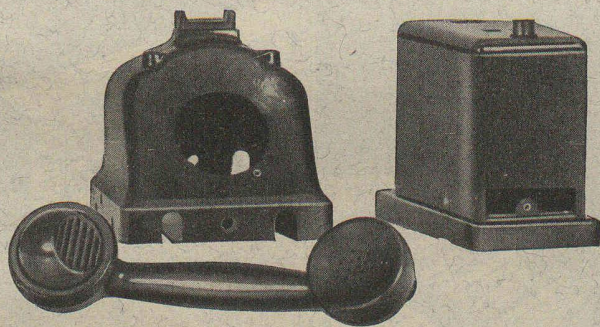
Réduisez vos
frais
de manœuvre
et activez
la circulation
des wagons
avec notre

POUSSE-WAGONS

FABRIQUE DE MACHINES S. A. LOUIS GIROUD OLTEN

Tél. 062 - 54017

9343



PIÈCES MOULÉES
en **SUCONITE** (Résine synthétique)
et en fonte injectée isolante.

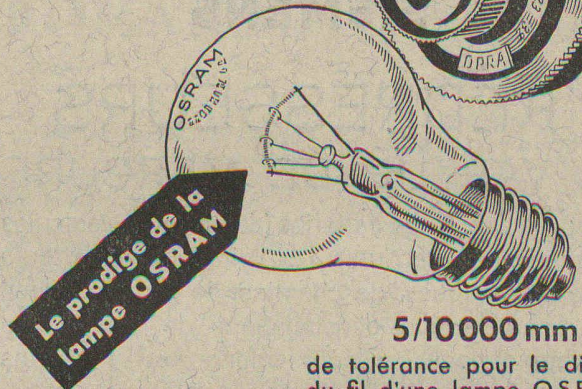
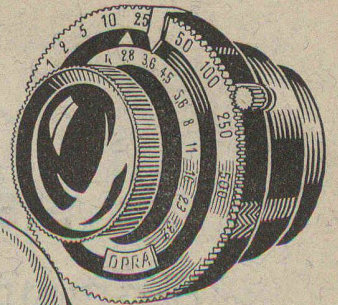
Exécution de précision
selon dessins ou modèles.

Sollicitez nos conseils
sur les innombrables
possibilités d'emploi.

SUHNER 
HERISAU

Tél. 51831/3

Atelier de moulage et manufacture
de fils, câbles et caoutchouc.



5/10000 mm

de tolérance pour le diamètre
du fil d'une lampe OSRAM à
double boudiné, c'est la même
précision que l'on exige des ob-
jectifs les plus parfaits. L'obser-
vation d'une telle précision as-
sure au consommateur un éclai-
rage hautement économique.

Cette performance
permet d'affirmer:

OSRAM

Eclairage plus économique

Déjà dans les nou-
velles constructions
et toujours de
nouveau la marque
de confiance
éprouvée „AARAU”

AARAU

220 V 65 Ohm 54 W

**USINES DE LAMPES ÉLECTRIQUES
AARAU S. A.**



SIEMENS

REDRESSEURS A VAPEUR DE MERCURE

pour la charge de batteries (démarreurs, véhicules, batteries de secours), l'exploitation d'émetteurs radio-électriques, de chemins de fer, trolleybus et l'alimentation d'installations de laboratoires, électro-aimants, accouplements et mandrins magnétiques, de bains galvaniques et électrolytiques, lampes à arc, relais, etc.

Fabrication suisse. Livrables immédiatement.



REDRESSEUR EN VERRE 400 A, 600 V

S. A. DES PRODUITS ÉLECTROTECHNIQUES SIEMENS

DÉP. SIEMENS - SCHUCKERT

ZURICH, LÖWENSTRASSE, 35 - TÉL. 5 36 00

MEYNADIER

Meynadier & C^{ie}, S.A., Altstetten-Zch.

Bureau pour la Suisse romande :

Berne, Seidenweg 24 - Tél. 3 75 39

Matériaux d'étanchéité spéciaux pour toutes isolations phoniques, thermiques et hydrofuges.

Cartons bitumés et asphaltés.

Toxement et Barra

Mélanges d'étanchéité pour ciment.

Nerol

Enduit hydrofuge pour béton, crépissage, construction en fer.

Paltox

Mastic spécial pour joints et réparations.

Granitox

Bouche-ciment, antipoussière.

Demandez nos prospectus ou la visite de notre représentant.

norm

MD

DES MILLIERS DE PIÈCES
disposées systématiquement
grâce aux

- ① ARMOIRES **norm**
- ② CASIERS **norm**
- ③ RECIPIENTS de TRANSPORT **norm**

Donnez-nous la grandeur des pièces à classer et nous vous conseillons pour le mieux.

**METALLBAU
SA. ZURICH 9**

TEL. 7 06 76

Travaux publics
 Revêtements de chaussée
 Voies de chemins de fer industrielles
 Revêtements de sols en béton spécial et pavages en bois

WALO BERTSCHINGER & Cie

LAUSANNE

Avenue d'Ouchy 4

TÉL. 33518



La publicité seule

vous fera connaître!!!

BREVETS D'INVENTION
 Dessins — Modèles — Marques de Fabrique
NAEGELI & Cie, BERNE
 Ingénieurs-Conseils
 Bundesgasse 16 — Téléphone

AIR FRAIS · FORCE NOUVELLE

INSTALLATIONS
 AEROTECHNIQUES

Installations de:
 Climatisation
 Chauffages à air chaud
 Récupération de chaleur
 Neutralisation de gazs
 Dépoussiérage industriel
 Filtres de tous genres
 Humidification
 Asséchage
 Séchoirs à bois, tourbe et autres produits.

ERZ
EMIL RAESS
 INGÉNIEUR ZÜRICH 9
 TRIEMLISTR. 98 TEL. 3.83.96

Demandez conseil sans engagement.

TUYAUX VIANINI

en béton armé centrifugé

pour conduites de câbles, égouts, syphons, turbines, etc.

FOSSES SEPTIQUES "EMCO"

Tous produits en ciment.

Tuyaux ordinaires jusqu'à 1500 mm ϕ
 armés ou non.

Nous nous chargeons du moulage de n'importe
 quelle pièce en béton.

DESMEULES FRÈRES, GRANGES-MARNAND

TUYAUX SANITAIRES

Eternit

contribuent à épargner le métal. Ils ne rouillent pas, ne propagent pas le son et leur jonction est toujours impeccable

ETERNIT S.A. NIEDERURNEN TEL. 41555

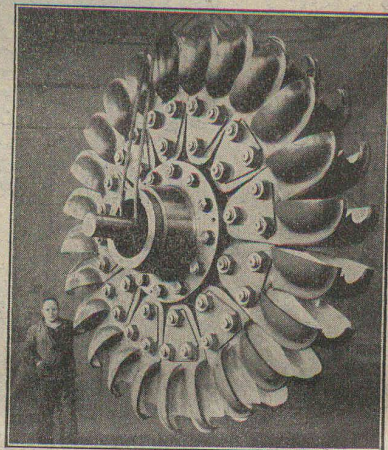
TURBINES HYDRAULIQUES

POUR TOUTES CHUTES ET TOUS DÉBITS

ROUE D'UN GROUPE
DE **60.000** CH
CHUTE 640 MÈTRES

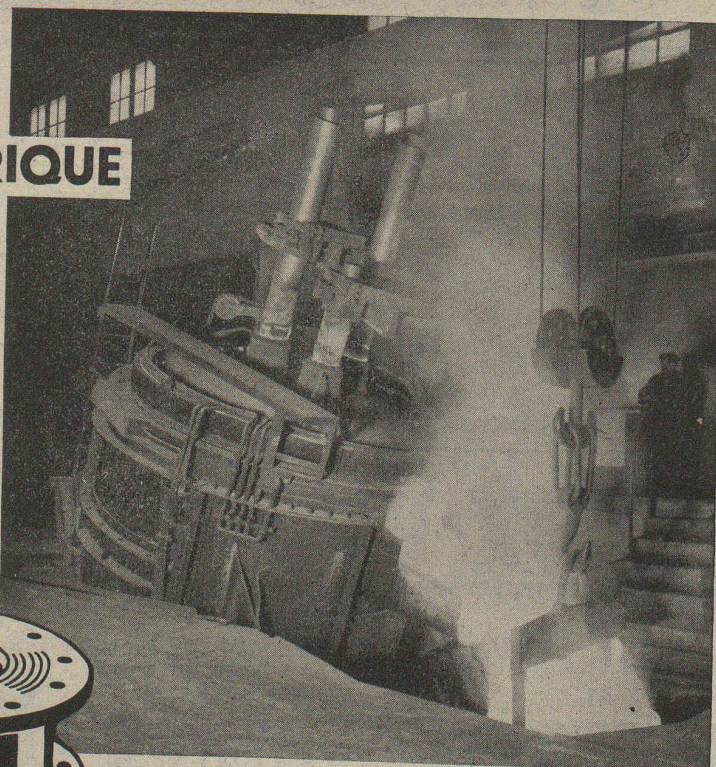
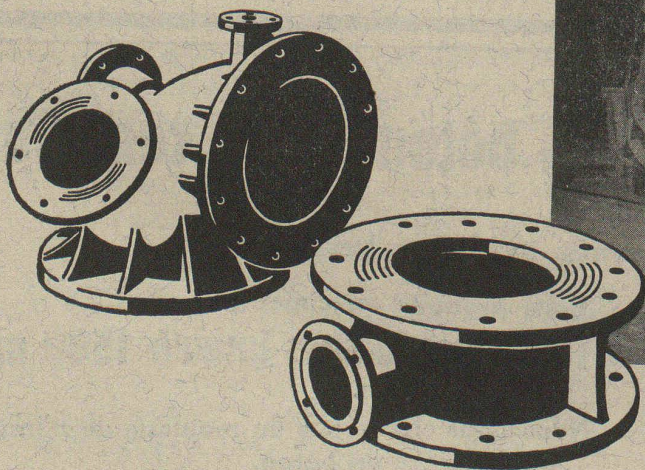
ATELIERS DES CHARMILLES S.A. GENÈVE

CHARMILLES - GENÈVE



ACIER COULÉ ÉLECTRIQUE

d'une exécution et qualité parfaites, bien recuit, avec une surface très lisse, allié ou non, pour tous les besoins de l'industrie.



OEHLER AARAU

USINES MÉTALLURGIQUES OEHLER & CIE. S.A.