

**Zeitschrift:** Bulletin technique de la Suisse romande  
**Band:** 69 (1943)  
**Heft:** 26

## Werbung

### Nutzungsbedingungen

Die ETH-Bibliothek ist die Anbieterin der digitalisierten Zeitschriften. Sie besitzt keine Urheberrechte an den Zeitschriften und ist nicht verantwortlich für deren Inhalte. Die Rechte liegen in der Regel bei den Herausgebern beziehungsweise den externen Rechteinhabern. [Siehe Rechtliche Hinweise.](#)

### Conditions d'utilisation

L'ETH Library est le fournisseur des revues numérisées. Elle ne détient aucun droit d'auteur sur les revues et n'est pas responsable de leur contenu. En règle générale, les droits sont détenus par les éditeurs ou les détenteurs de droits externes. [Voir Informations légales.](#)

### Terms of use

The ETH Library is the provider of the digitised journals. It does not own any copyrights to the journals and is not responsible for their content. The rights usually lie with the publishers or the external rights holders. [See Legal notice.](#)

**Download PDF:** 01.04.2025

**ETH-Bibliothek Zürich, E-Periodica, <https://www.e-periodica.ch>**

# Société Suisse des Explosifs

Usine et siège à GAMSEN près Brigue (Valais)

Explosifs de sûreté :

# GAMSITE

## et SIMPLONITE

Dynamites à tous dosages

Dynamite „Antigel“

Mèches et Détonateurs

Tous accessoires pour le tir des Mines  
Nitropentaérythrite, Cordeau détonant

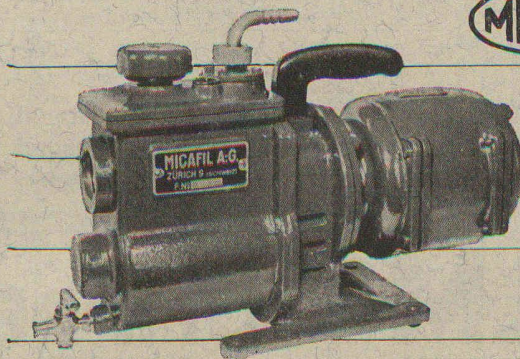
Télégrammes : „Explosifs-Brigue“

Téléphone : N° 181, Brigue

# Pompes à vide profond

pour le laboratoire et la fabrication

**MICAFIL**



débit à l'aspiration	0,5 à 240 m <sup>3</sup> /h
vide maximum un étage	0,01 mm Hg
deux étages	0,001 mm Hg

Modèle spécial pour l'évacuation de vapeurs de toute espèce avec purification continue de l'huile d'étanchéité.

**MICAFIL S.A.** ZÜRICH-ALTSTETTEN  
TEL. 55200

## Papeterie de St-Laurent

*Charles Krieg*

Rue St-Laurent, 21 - LAUSANNE

TÉLÉPHONE 3 71 75

Toutes les  
fournitures de bureau

ARTICLES TECHNIQUES

## BREVETS D'INVENTION

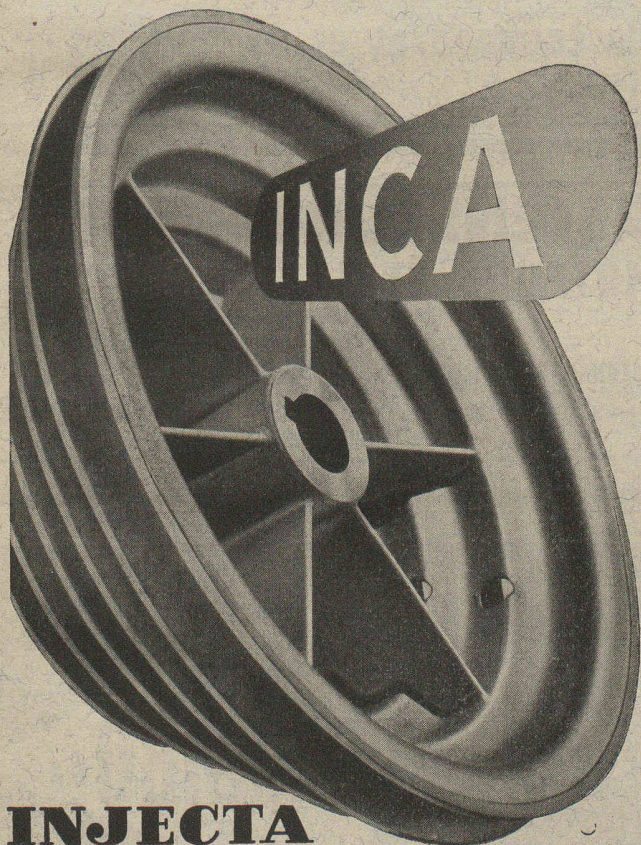
MARQUES DE FABRIQUE - DESSINS - MODÈLES  
CONSULTATIONS - EXPERTISES

**ANDRÉ SCHOTT** INGÉNIEUR-CONSEIL

ROTISSERIE, 1

GENÈVE

TÉLÉPH. 50.398



# INJECTA

S. A. TEUFENTHAL près AARAU Tél. 3.82.77

USINES SUISSES DE FONTE SOUS PRESSION  
FABRIQUE D'APPAREILS



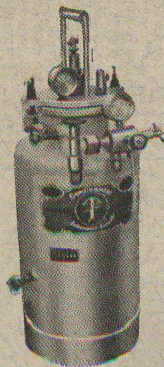
**LE BÉTON VIBRÉ**  
pour routes en béton, revêtements  
et dallages divers s'exécute avec le

# VIBROPIL

Brevet n° No. 129.811

Demander renseignements et offres à  
**S.A. RENE MAYING**  
Avenue de France 68 - Tél. 2.72.38  
LAUSANNE

### Installations de soudure et de découpage autogènes



Nouveau générateur d'acétylène à haute pression

## EXCELSIOR

Fabrication soignée de tous les appareils et accessoires pour souder, braser et découper

*Demandez catalogue N° 46 avec offres détaillées!*

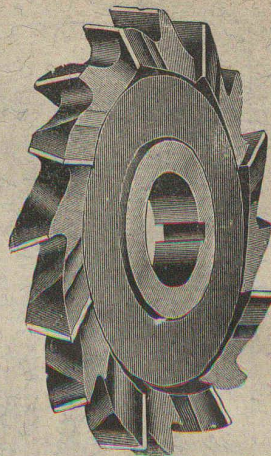
**Société Continentale de Lumière et  
Constructions Mécaniques, Dubendorf  
Téléphone (051) 93 47 77 (Zurich)**

### Fraises de tous genres

en acier rapide sup.  
Couteaux pour machines  
Fellows « Sunderland »  
Gleason « Bilgram »  
Reinecker « Zimmermann »  
etc.

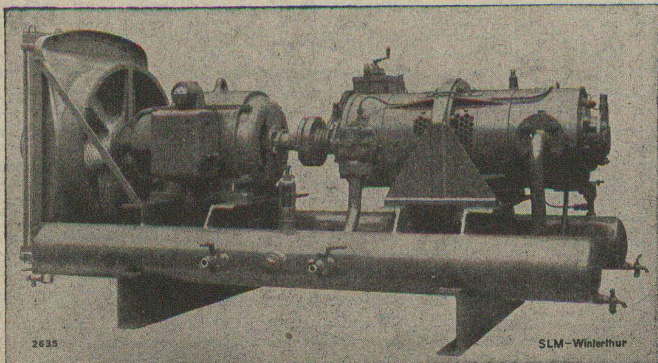
## Outillage Deltal

**F. Gysi · Suhr-Aarau ·  
Tél. 2 39 66**



# SLM WINTERTHUR

## COMPRESSEURS ROTATIFS



**sur châssis**

refroidis par air

Installations entièrement  
automatiques

**Société Suisse pour la Construction de Locomotives et de Machines  
WINTERTHUR**

**CLICHÉS  
ATAR**  
11 RUE DE LA DÔLE  
GENÈVE

**BAUMGARTNER & C<sup>ie</sup>  
(S. A.)  
LAUSANNE  
Papiers tous genres**

**EXPLOSIFS**  
CHEDDITE - TELSITE  
ACCESSOIRES  
EXPLOSEURS  
DÉTONATEURS ÉLECTRIQUES  
(Spécialités)  
**Petitpierre & Grisel  
NEUCHÂTEL**

**ASCENSEURS MONTE-CHARGE  
MONTE-PLATS**  
**MOTEURS ÉLECTRIQUES EN TOUS  
GENRES**  
DEVIS SUR DEMANDE  
ASCENSEURS ET MOTEURS « **SCHINDLER** »  
**HAUBRUGE & C<sup>ie</sup> LAUSANNE**  
Chemin de la Batelière. - Tél. 229 46

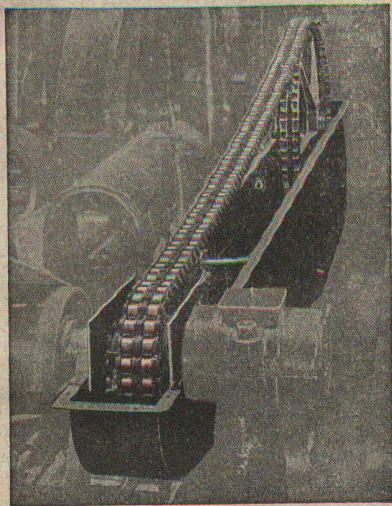
**Gripp**  
  
MEULES ABRASIVES  
F. HOFFMANN & C<sup>ie</sup>  
ZÜRICH-ALTSTETTEN  
VULKANSTR. 110. TEL: 5.58.87

**ALBERT  
COLOMBO S.A.**  
ENTREPRISE  
LAUSANNE  
TOUR-DE-PEILZ  
TRAVAUX PUBLICS  
BÂTIMENT

# DIFAG

Fabrique de produits pour l'étanchéité S.A., Uetlibergstr. 31, Tél. 7 29 44, Zurich

*Fabrication en série et à la pièce de joints pour l'industrie et l'artisanat*



## Commandes par chaîne

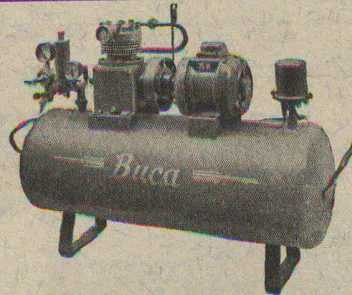
jusqu'à 70 CV  
livrables de suite  
du stock de

### W. Emil Kunz

Gotthardstrasse 21

**Zurich 2**

Tél. 5 29 10



## COMPRESSEURS

entièrement automatiques

6 - 64 m<sup>3</sup> à l'heure

Installation de peinture  
au pistolet, outillage  
pour air comprimé, pis-  
tolets à soufflet, etc.

## WEWERKA

Zurich 8, Dufourstrasse 4, Téléphone 4 16 26 (051)

Berne, Effingerstrasse 33, Téléphone 2 61 26 (031)

Lugano, Via E. Bossi 9, Téléphone 2 20 18

## ACBAR

la commande  
individuelle  
moderne pour  
machines de  
tous genres



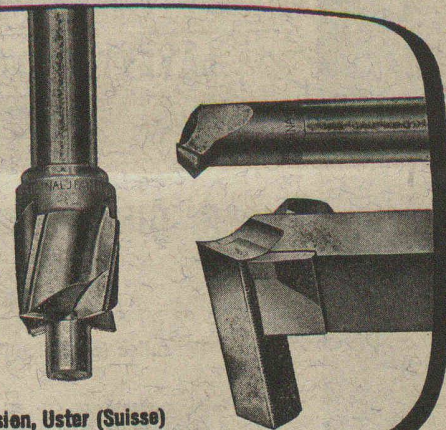
éprouvée de longue date dans des milliers d'entreprises  
industrielles de toutes branches.

Rapports de démultiplication jusqu'à 100 000 : 1. Con-  
struction axiale, fonctionnement silencieux, ne demandant  
aucun entretien.

Engrenages **ACBAR** et Constructions mécaniques  
Fridolin Michel-Dietelm & Co., **UERIKON-ZURICH**



Outils à tourner  
Fraises à pivot

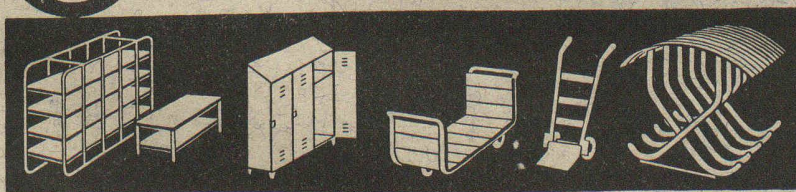


Edouard Ifanger  
Fabrique d'outils de précision, Uster (Suisse)



## Meubles et Ustensiles en acier pour installations de fabriques

Vestiaires pour bureaux et ouvriers, Tables de travail,  
Casiers pour archives et dépôts, Régales pour barres  
de métal, tuyaux, etc., Voitures de perron, chars pour  
sacs, bancs de travail, Tabourets d'établi, Armoires  
à outils, Armoires à dessins, etc.



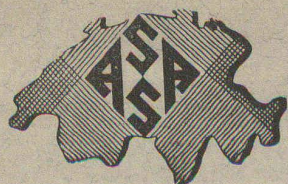
## ERNST SCHEER A.-G. HERISAU

TEL. 51992 STAHLBAU UND MASCHINENFABRIK ~ GEGR. 1855

**NOTZ & CO.S.A.**  
BIENNE

**ACIER  
SANDVIK**

# La publicité seule vous fera connaître !!!



# ANNONCES SUISSES S. A.

**Société Générale Suisse de Publicité**  
GENÈVE-LAUSANNE et succursales dans toute la Suisse

Berne

présente ses vœux les plus sincères à sa fidèle clientèle et la remercie de toute la confiance qu'elle a bien voulu lui témoigner.

## L'ordre

*dans l'entreprise*

MD

**ARMOIRES ET CASIERS**

**norm**

pour pièces détachées

**LAYETTES D'ETABLIS**

**norm**

pour outils

**ARMOIRES D'OUTILLAGE**

**norm**

Consultez le catalogue détaillé de

**METALLBAU  
SA. ZÜRICH 9**

**norm**

TEL. 7 06 76



Fabrique Suisse de Meules Abrasives S.A.  
Winterthur

# DUVOISIN & C<sup>ie</sup>

Entreprises électriques

LAUSANNE

Tél. 33596

Tous travaux concernant les lignes électriques extérieures.  
Câbles souterrains.  
Lignes de contact pour chemins de fer et trolleybus.  
**Projets et devis.**