

**Zeitschrift:** Bulletin technique de la Suisse romande  
**Band:** 70 (1944)  
**Heft:** 12

## Werbung

### Nutzungsbedingungen

Die ETH-Bibliothek ist die Anbieterin der digitalisierten Zeitschriften. Sie besitzt keine Urheberrechte an den Zeitschriften und ist nicht verantwortlich für deren Inhalte. Die Rechte liegen in der Regel bei den Herausgebern beziehungsweise den externen Rechteinhabern. [Siehe Rechtliche Hinweise.](#)

### Conditions d'utilisation

L'ETH Library est le fournisseur des revues numérisées. Elle ne détient aucun droit d'auteur sur les revues et n'est pas responsable de leur contenu. En règle générale, les droits sont détenus par les éditeurs ou les détenteurs de droits externes. [Voir Informations légales.](#)

### Terms of use

The ETH Library is the provider of the digitised journals. It does not own any copyrights to the journals and is not responsible for their content. The rights usually lie with the publishers or the external rights holders. [See Legal notice.](#)

**Download PDF:** 15.03.2025

**ETH-Bibliothek Zürich, E-Periodica, <https://www.e-periodica.ch>**



# Bulletin Technique

de la Suisse romande

Organe  
de la Société suisse des ingénieurs et des architectes,  
des Sociétés vaudoise et genevoise des ingénieurs et des architectes,  
de l'Association des Anciens élèves de l'Ecole d'ingénieurs de l'Université de Lausanne,  
des Groupes romands des Anciens élèves de l'Ecole polytechnique fédérale.

Travaux publics

Revêtements de chaussée

Voies de chemins de fer industrielles

Revêtements de sols en béton spécial et pavages en bois

## WALO BERTSCHINGER & C<sup>ie</sup>

LAUSANNE

Avenue d'Ouchy 4

TÉL. 3 35 18

### MANUFACTURE de Produits Céramiques et Réfractaires S. A. LAUSEN

PRODUITS RÉFRACTAIRES : BRIQUES, PLANELLES, DALLES, MORTIER, MOUFLES, CREUSETS  
*Briques Klinker pour façades - Planelles Klinker pour carrelages - Briques de parement*  
TUYAUX EN GRÈS, AUGES, CUVES — BRIQUES ÉMAILLÉES

Visitez notre exposition permanente : Schweizer Bau-Centrale, Zurich 1, Talstrasse, 9 (Entrée libre).

BAUMGARTNER & C<sup>ie</sup>  
(S. A.)

LAUSANNE

Papiers tous genres

CLICHÉS  
ATAR  
11 RUE DE LA DOLE  
GENÈVE

VIEUX MÉTAUX, FERRAILLES ET FONTES EN GROS

Jos. ABBÉ CAROUGE - GENÈVE  
TÉL. 5 63 93 - 5 63 94

DÉMONTAGE D'USINES

et de toutes installations électriques, thermiques, hydrauliques,  
ferroviaires et industrielles.

La publicité seule

vous fera connaître!!!

## BREVETS d'INVENTION

la plus ancienne maison de Suisse :

Imer, Dériaz & C<sup>ie</sup>  
Genève

14 rue du Mont-Blanc



# Dilatite

le liège aggloméré perfectionné  
isolant idéal contre la chaleur, le froid et le bruit

**Wanner & Cie. Sté. Ame., Horgen**

Fabrique de liège aggloméré Dilatite

Dépôt : Maison GÉTAZ, ROMANG, ECOFFEY, S. A., Lausanne.

**Concasseurs**

**Gravillonneurs**

**Broyeurs**

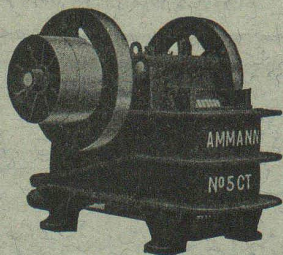
Chargeuses automatiques et à ruban

**Moto-compresseurs**

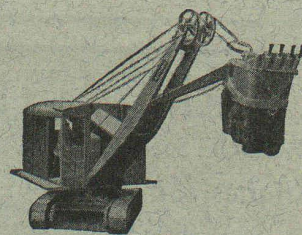
**Tout l'outillage pneumatique**

**EXCAVATEURS A CHENILLES**

Machines pour la construction  
et l'entretien des routes



**U. AMMANN S.A.**  
**LANGENTHAL**



**DUVOISIN & C<sup>ie</sup>**

Entreprises électriques

**LAUSANNE**

Tél. 33596

Tous travaux concernant les lignes électriques extérieures.  
Câbles souterrains.  
Lignes de contact pour chemins de fer et trolleybus.  
Projets et devis.



# S. A. des Câbleries & Tréfileries

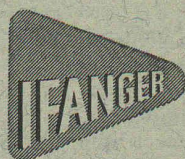
Cossonay - Gare

## FILS & CORDES

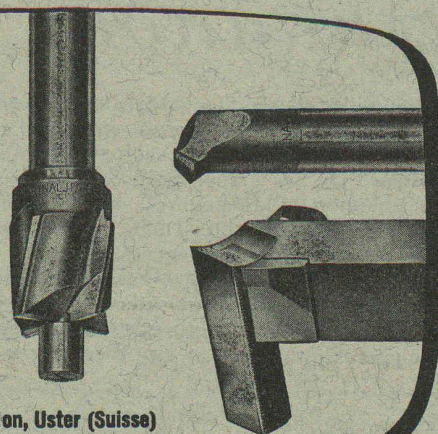
en Aluminium  
en Aldrey

## CABLES SOUS PLOMB

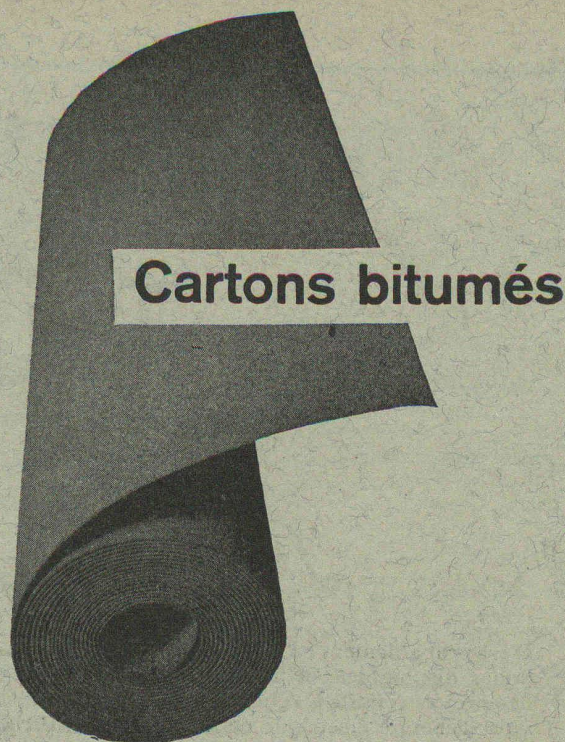
pour courant fort et courant faible



Outils à tourner  
Fraises à pivot



Edouard Ifanger  
Fabrique d'outils de précision, Uster (Suisse)



### Cartons bitumés

de qualité éprouvée

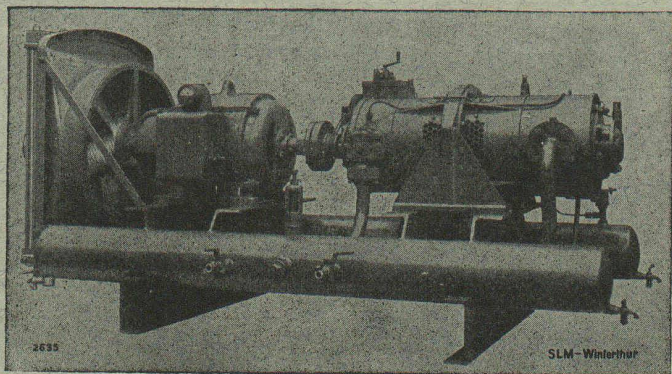
## MEYNADIER

MEYNADIER & CIE. S. A. ZURICH  
Vulkanstrasse 110 - tél. 5 52 57  
Berne, Seidenweg 24, tél. 3 75 39

# SLM

WINTERTHUR

## COMPRESSEURS ROTATIFS



### sur châssis

refroidis par air

Installations entièrement  
automatiques

### Société Suisse pour la Construction de Locomotives et de Machines WINTERTHUR

# FONDERIE PAUL PERRET & C<sup>ie</sup>, LAUSANNE

Rue de Genève - Tél. 2.26.60  
Maison fondée en 1895

## Fonderie de Fer

Fontes pour machines sur modèles et au  
trousseau, jusqu'à 10,000 kg. - Fontes de  
bâtiments et de voirie. Articles en séries.  
Fontes spéciales pour l'industrie chimique.

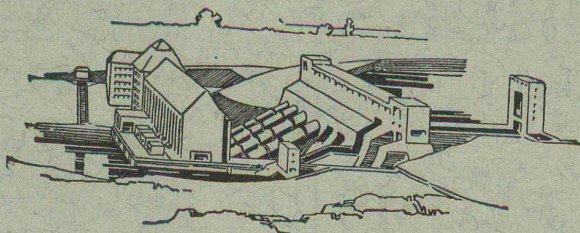


Rue de Genève - Tél. 2.26.60  
Maison fondée en 1895

## Fonderie de Cuivre

Bronzes phosphoreux, aluminium et tous  
autres alliages. — Installation moderne.  
Machines à mouler. — Livraisons rapides.





## L'usine du Shannon

C'est probablement en Irlande qu'on a eu pour la première fois l'idée d'exploiter intégralement les forces hydrauliques disponibles, et de pourvoir d'énergie électrique un pays tout entier. On y avait envisagé, comme ailleurs, des projets relatifs à l'établissement d'usines électriques destinées à suffire à des besoins d'ordre local ou à pourvoir d'énergie électrique certaines régions étroitement limitées. Or, les usines Siemens élaborèrent un contre-projet en vue de la conjugaison des forces hydrauliques du Shannon et de pourvoir ainsi d'énergie électrique l'Irlande tout entière. Le rendement économique qu'on s'était promis de l'établissement de cette centrale de force motrice a été pleinement réalisé après la mise en exploitation de cette centrale électrique.

Le constant accroissement de la consommation d'énergie électrique dans les pays européens, tout particulièrement depuis le début de la guerre, exige que les ressources d'énergie hydraulique disponibles soient intégralement exploitées. Les projets d'installation d'intérêt local ne suffiront plus. Il faudra recourir à des installations des plus largement conçues, et prendre en même temps les mesures qu'il faut en vue d'échanges d'énergie électrique internationaux.

S. A. DES PRODUITS ÉLECTROTECHNIQUES SIEMENS - ZURICH

### Zingage galvanique

mat et brillant-fin, s'apprêtant au traitement de pièces de machines et articles de ferronnerie de série.

### Brunissage d'acier.

Protection efficace contre la corrosion, affinage décoratif de surface, procédé très économique.

### Cadmiage

de pièces de machines et articles de ferronnerie de série.

### Alumilitage et coloration de l'aluminium.

Licence « Alumilite-Eloxal ». Protection parfaite contre la corrosion, durcissement de surface, coloration en teintes décoratives.

### Chromage.

Exécution soignée de tous travaux de chromage. Prix avantageux. Brefs délais.

### Phosphatage sur fer et acier.

## Paul Buchs / Zuerich

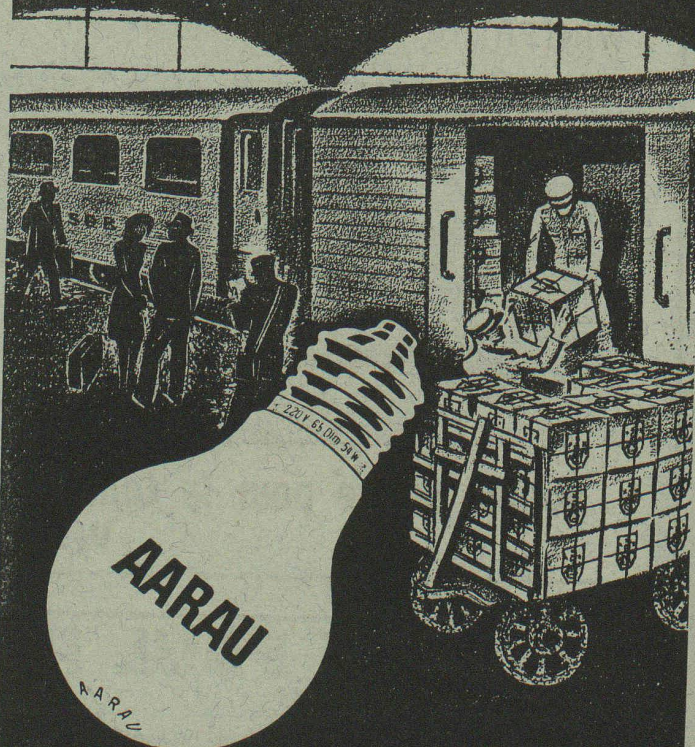
**AFFINAGE GALVANIQUE**

Albisriederstr. 80

Tél. 3.97 75 / 76



Toujours de nouveau et partout la  
marque de confiance „AARAU”



**USINES DE LAMPES ÉLECTRIQUES  
AARAU S.A.**