

Zeitschrift: Bulletin technique de la Suisse romande
Band: 70 (1944)
Heft: 22

Werbung

Nutzungsbedingungen

Die ETH-Bibliothek ist die Anbieterin der digitalisierten Zeitschriften. Sie besitzt keine Urheberrechte an den Zeitschriften und ist nicht verantwortlich für deren Inhalte. Die Rechte liegen in der Regel bei den Herausgebern beziehungsweise den externen Rechteinhabern. [Siehe Rechtliche Hinweise.](#)

Conditions d'utilisation

L'ETH Library est le fournisseur des revues numérisées. Elle ne détient aucun droit d'auteur sur les revues et n'est pas responsable de leur contenu. En règle générale, les droits sont détenus par les éditeurs ou les détenteurs de droits externes. [Voir Informations légales.](#)

Terms of use

The ETH Library is the provider of the digitised journals. It does not own any copyrights to the journals and is not responsible for their content. The rights usually lie with the publishers or the external rights holders. [See Legal notice.](#)

Download PDF: 15.03.2025

ETH-Bibliothek Zürich, E-Periodica, <https://www.e-periodica.ch>

Bulletin Technique

de la Suisse romande

Organe

de la Société suisse des ingénieurs et des architectes,
des Sociétés vaudoise et genevoise des ingénieurs et des architectes,
de l'Association des Anciens élèves de l'École d'ingénieurs de l'Université de Lausanne,
des Groupes romands des Anciens élèves de l'École polytechnique fédérale.

Travaux publics

Revêtements de chaussée

Voies de chemins de fer industrielles

Revêtements de sols en béton spécial et pavages en bois

WALO BERTSCHINGER & C^{ie}

LAUSANNE

Avenue d'Ouchy 4

TÉL. 3 35 18

TURBINES HYDRAULIQUES

POUR TOUTES CHUTES ET TOUS DÉBITS

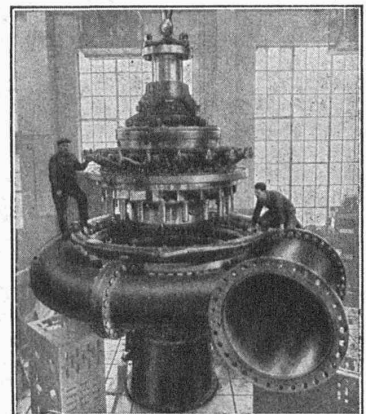
TURBINE FRANCIS

DE 48 900 CH

CHUTE 299 MÈTRES

ATELIERS DES CHARMILLES S. A. GENÈVE

CHARMILLES - GENÈVE



BREVETS d'INVENTION

la plus ancienne maison de Suisse :

Imer, Dériaz & C^{ie}
Genève
14 rue du Mont-Blanc

Canaux de ventilation

Eternit

ont les formes aérodynamiques utiles. Leurs parois ne rouillent pas, ne propagent pas le son et sont ininflammables.

ETERNIT S.A. NIEDERURNEN TEL. 415 55

Papeterie de St-Laurent

CHARLES KRIEG

Rue St-Laurent, 21 - LAUSANNE
TÉLÉPHONE 3 71 75

Toutes les
fournitures de bureau

ARTICLES TECHNIQUES

VIEUX MÉTAUX, FERRAILLES ET FONTES EN GROS

Jos. ABBÉ CAROUGE - GENÈVE
TÉL. 5 63 93 - 5 63 94

DÉMONTAGE D'USINES

et de toutes installations électriques, thermiques, hydrauliques,
ferroviaires et industrielles.

**Une publicité efficace auprès des
ingénieurs, architectes et entrepreneurs
par une annonce dans le "Bulletin Technique"**

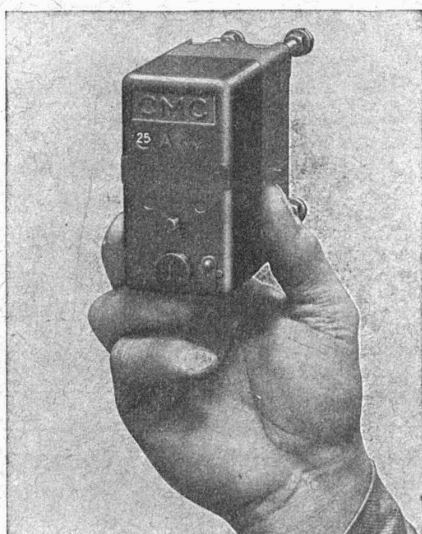
CHARLES MAIER & C^{IE} - SCHAFFHOUSE

FABRIQUE D'APPAREILS ÉLECTRIQUES

16, Place St-François

Bureau de LAUSANNE

Téléphone 2 72 22



Petit disjoncteur CMC

remplaçant les coupe-circuits
de 2 - 4 - 6 - 10 - 15 - 20 - 25 amp. 500 volts ~
unipolaire — bipolaire — tripolaire

avec ou sans neutre

pour montage en saillie ou encastré

Haut pouvoir de coupure

soit plus de 3000 amp. sous 550 v. ~

servant comme

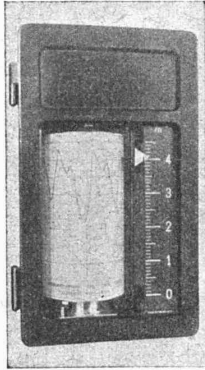
interrupteur et coupe-circuit — coupe-circuit de groupe
coupe-circuit de section
protection pour lignes, chauffages, etc.

Demandez, s. v. p., notre liste N° 304 TSR.

François Rittmeyer S. A. Zoug

Atelier de Construction d'Appareils pour le Service des Eaux

La maison, fondée en 1904, construit :



Pour les usines hydroélectriques et pour l'hydrographie :

Installations de télémesure de niveaux partant du mouvement d'un flotteur ou de la pesée de pression d'eau ; systèmes d'impulsion spéciaux mesurant les dénivellations rapides des chambres d'équilibre. Téléindicateurs de la tendance des dénivellations. Téléindicateurs de position et télécommandes automatiques de vannes de barrage, etc. Télé réglage automatique de la puissance de turbines subordonné au niveau de la retenue et au tarif de l'énergie. Limnigraphes, jaugeurs-enregistreurs de débits, limnimètres téléphoniques.

Pour les services d'alimentation en eau et d'assainissement :

Conjoncteurs-limnimètres à flotteur ; centres automatiques effectuant : l'enregistrement à distance des niveaux et des débits, la télécommande et le contrôle enregistré des pompes et des organes de réglage en fonction des niveaux et du tarif ou d'un programme. Protection automatique de pompes. Vannes à télécommande pour réserves contre l'incendie, etc. Déversoirs de jaugeage, canaux Venturi.

Jaugeurs Venturi à lecture directe et à distance :

Enregistreurs de débits momentanés pour compteurs Woltman.

Pour l'industrie pétrolière :

Téléindicateurs et dispositifs d'alarme anti-explosifs de niveau et de contenance pour grands réservoirs de carburant, etc.



Kern
AARAU vous offre

ses plus récentes créations en

- Instruments de géodésie
- Jumelles à prismes
- Télé- et micro-optique
- Super-Stroboscope pour l'observation de phénomènes de nature périodique ou aperiodique
- Boîtes de compas de précision

KERN & CIE. S.A. AARAU (Suisse)
Ateliers de mécanique de précision et d'optique.
Fondés en 1819. Télégrammes : Kern Aarau

BARRA



Garantit l'étanchéité du mortier et du béton, même avec une grande pression d'eau

MEYNADIER & CIE S. A.
SUCCURSALE À BERNE, SEIDENWEG 24

Batteries d'Accumulateurs



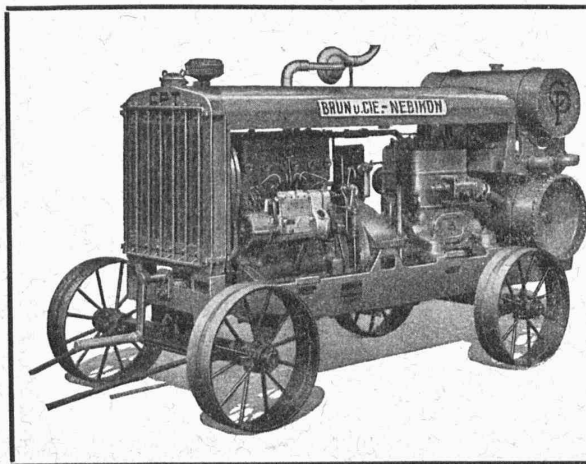
les plus répandues
pour toutes
les applications



Fabrique d'Accumulateurs d'Oerlikon
Zurich-Oerlikon

Lausanne

Genève



MACHINES

pour le bâtiment,
l'entretien des routes,
l'exploitation des gravières
et carrières.

Groupes moto-compresseurs
transportables Diesel ou à
essence,

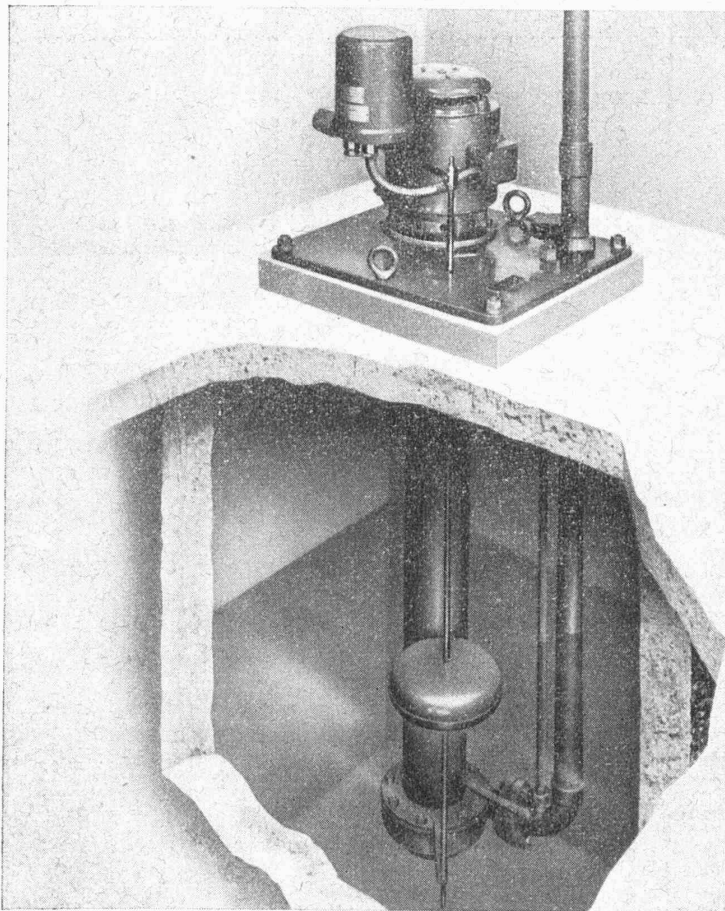
brise-béton,
marteaux-perforateurs, etc., etc.

BRUN & C^{ie} A.G.
FABRIQUE DE MACHINES
NEBIKON (Lucerne)

Téléphone 85.112

Fondée en 1872

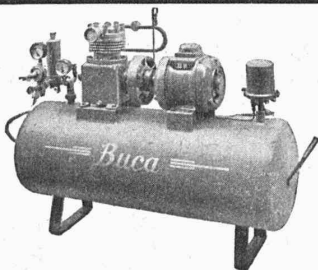




SULZER

**Pompes à
eaux résiduaires
type AWP
pour petites installations**

Sulzer Frères, Société Anonyme, Winterthur



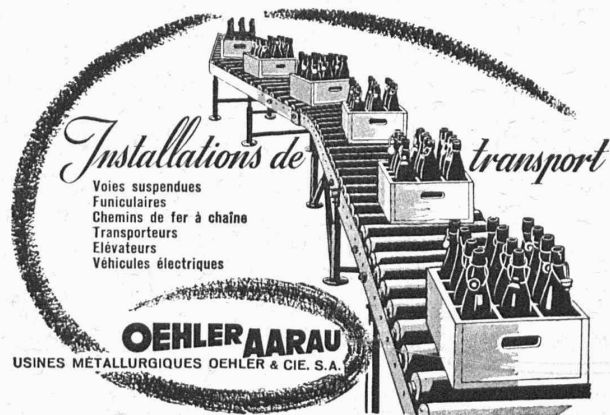
COMPRESSEURS

entièrement automatiques
6 - 64 m³ à l'heure

Installation de peinture
au pistolet, outillage
pour air comprimé, pis-
tolets à soufflet, etc.

WEWERKA

Zurich 8, Dufourstrasse 4, Téléphone 24 16 26 (051)
Berne, Effingerstrasse 33, Téléphone 2 61 26 (031)
Lugano, Via E. Bossi 9, Téléphone 2 20 18



Installations de transport

- Voies suspendues
- Funiculaires
- Chemins de fer à chaîne
- Transporteurs
- Élévateurs
- Véhicules électriques

OEHLER AARAU

USINES METALLURGIQUES OEHLER & CIE. S.A.

DUVOISIN & C^{ie}

Entreprises électriques

Tél. 3 35 96

LAUSANNE

Tous travaux concernant les lignes électriques extérieures.
Câbles souterrains.
Lignes de contact pour chemins de fer et trolleybus.
Projets et devis.