

**Zeitschrift:** Bulletin technique de la Suisse romande  
**Band:** 70 (1944)  
**Heft:** 24

## Werbung

### Nutzungsbedingungen

Die ETH-Bibliothek ist die Anbieterin der digitalisierten Zeitschriften. Sie besitzt keine Urheberrechte an den Zeitschriften und ist nicht verantwortlich für deren Inhalte. Die Rechte liegen in der Regel bei den Herausgebern beziehungsweise den externen Rechteinhabern. [Siehe Rechtliche Hinweise.](#)

### Conditions d'utilisation

L'ETH Library est le fournisseur des revues numérisées. Elle ne détient aucun droit d'auteur sur les revues et n'est pas responsable de leur contenu. En règle générale, les droits sont détenus par les éditeurs ou les détenteurs de droits externes. [Voir Informations légales.](#)

### Terms of use

The ETH Library is the provider of the digitised journals. It does not own any copyrights to the journals and is not responsible for their content. The rights usually lie with the publishers or the external rights holders. [See Legal notice.](#)

**Download PDF:** 29.03.2025

**ETH-Bibliothek Zürich, E-Periodica, <https://www.e-periodica.ch>**

# Bulletin Technique

## de la Suisse romande

Organe

de la Société suisse des ingénieurs et des architectes,  
des Sociétés vaudoise et genevoise des ingénieurs et des architectes,  
de l'Association des Anciens élèves de l'École d'ingénieurs de l'Université de Lausanne,  
des Groupes romands des Anciens élèves de l'École polytechnique fédérale.

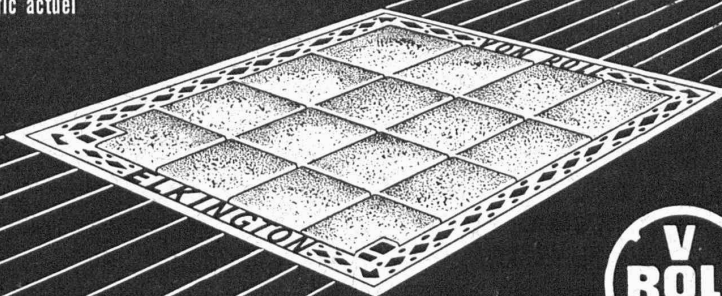
### MANUFACTURE de Produits Céramiques et Réfractaires S. A. LAUSEN

PRODUITS RÉFRACTAIRES : BRIQUES, PLANELLES, DALLES, MORTIER, MOUFLES, CREUSETS  
*Briques Klinker pour façades - Planelles Klinker pour carrelages - Briques de parement*  
TUYAUX EN GRÈS, AUGES, CUVES — BRIQUES ÉMAILLÉES

Visitez notre exposition permanente : Schweizer Bau-Centrale, Zurich 1, Talstrasse, 9 (Entrée libre).

### Articles en fonte pour canalisations

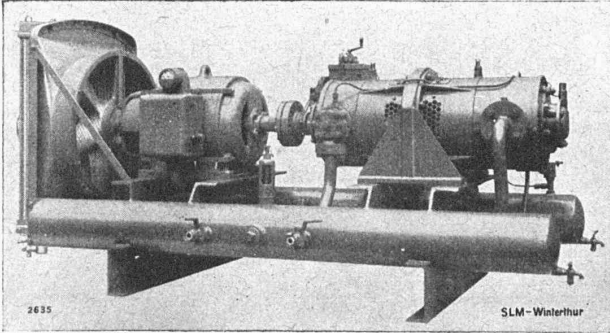
Regard ELKINGTON . Le seul regard  
construit pour le trafic actuel



Usine de Klus, Klus · Fonderie des Rondez, Delémont  
Société des Usines de Louis de Roll S. A.

**SLM**  
WINTERTHUR

# COMPRESSEURS ROTATIFS



**sur châssis**

refroidis par air

Installations entièrement  
automatiques

**Société Suisse pour la Construction de Locomotives et de Machines  
WINTERTHUR**

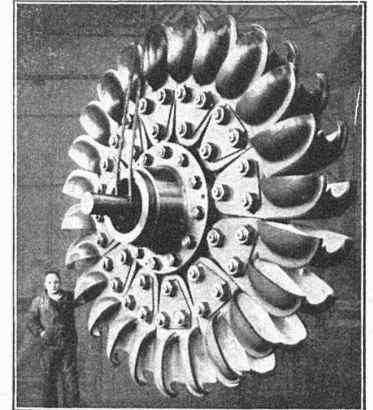
## TURBINES HYDRAULIQUES

POUR TOUTES CHUTES ET TOUS DÉBITS

ROUE D'UN GROUPE  
DE 60 000 CH  
CHUTE 640 MÈTRES

ATELIERS DES CHARMILLES S. A. GENÈVE

**CHARMILLES - GENÈVE**



**Concasseurs**

**Gravillonneurs**

**Broyeurs**

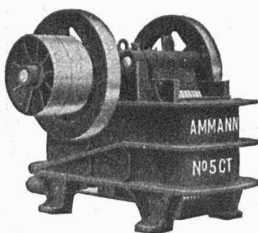
Chargeuses automatiques et à ruban

**Moto-compresseurs**

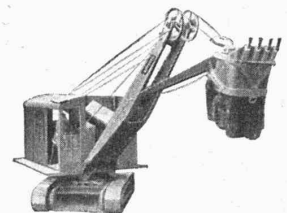
**Tout l'outillage pneumatique**

**EXCAVATEURS A CHENILLES**

Machines pour la construction  
et l'entretien des routes



**U. AMMANN S. A.**  
**LANGENTHAL**



# Société Suisse des Explosifs

Usine et siège à **GAMSEN** près Brigue (Valais)

Explosifs de sûreté :

# GAMSITE

## et SIMPLONITE

Dynamites à tous dosages

Dynamite „Antigel“

Mèches et Détonateurs

Tous accessoires pour le tir des Mines  
Nitropentaérythrite, Cordeau détonant

Télégrammes : „Explosifs-Brigue“

Téléphone : 3.11.81 Brigue  
3.11.82

OFFRES D'EXPLOITATION DE BREVETS D'INVENTION  
**IMER, DÉRIAZ & C<sup>IE</sup>**  
CONSEILS EN PROPRIÉTÉ INDUSTRIELLE  
— MAISON FONDÉE EN 1877 — GENEVE

Les propriétaires des brevets suisses suivants désirent entrer en relation avec des industriels suisses, en vue de l'exploitation de ces brevets.

- No 190.010 Véhicule à chemins de roulement sans fin.
- No 154.529 Moule typographique.
- No 187.996 Vorrichtung zur Aufrechterhaltung einer gleichbleibenden Stoffspannung bei Umwickelvorrichtung an aller Art, insbesondere bei Jiggern.
- No 214.965 Élément d'assemblage à emboîtement et No 218.116, Calibre.
- No 223.819 Verfahren zur Herstellung von Zahnrädern.
- No 219.975 Verfahren zum serienweisen Aerstellen von Schallbändern mit mechanisch abtasbarer Schallschrift.
- No 216.775 Macchina per la mantecazione del gelato.
- No 221.099 Dispositif de protection pour circuits électriques.
- No 173.682 Capsule de bouchage pour bouteilles et autres récipients dont le goulot comporte un bourrelet et un pas de vis.

Pour tous renseignements, s'adresser à MM. **IMER, DÉRIAZ & Cie**, ingénieurs-conseils, 14, rue du Mont-Blanc, à Genève.

## Papeterie de St-Laurent

**CHARLES KRIEG**

Rue St-Laurent, 21 - LAUSANNE

TÉLÉPHONE 3 71 75

Toutes les  
fournitures de bureau

ARTICLES TECHNIQUES

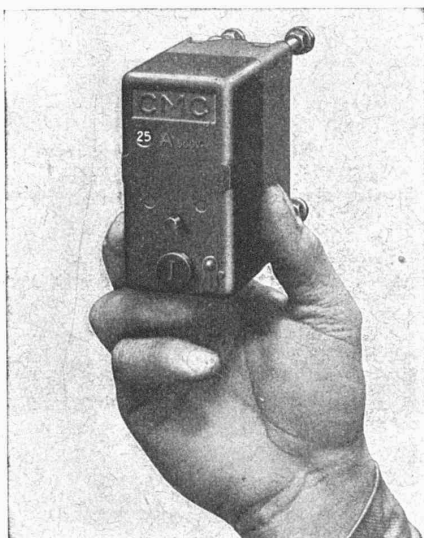
# CHARLES MAIER & C<sup>IE</sup> - SCHAFFHOUSE

FABRIQUE D'APPAREILS ÉLECTRIQUES

16, Place St-François

Bureau de **LAUSANNE**

Téléphone 2 72 22



## Petit disjoncteur CMC

remplaçant les coupe-circuits  
de 2 - 4 - 6 - 10 - 15 - 20 - 25 amp. 500 volts ~  
unipolaire — bipolaire — tripolaire

avec ou sans neutre

**pour montage en saillie ou encastré**

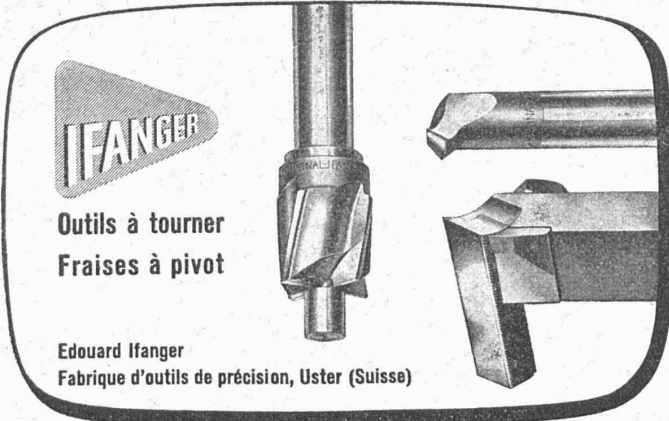
**Haut pouvoir de coupure**

soit plus de 3000 amp. sous 550 v. ~

servant comme

interrupteur et coupe-circuit — coupe-circuit de groupe  
coupe-circuit de section  
protection pour lignes, chauffages, etc.

Demandez, s. v. p., notre liste N° 304 TSR.



**IFANGER**

Outils à tourner  
Fraises à pivot

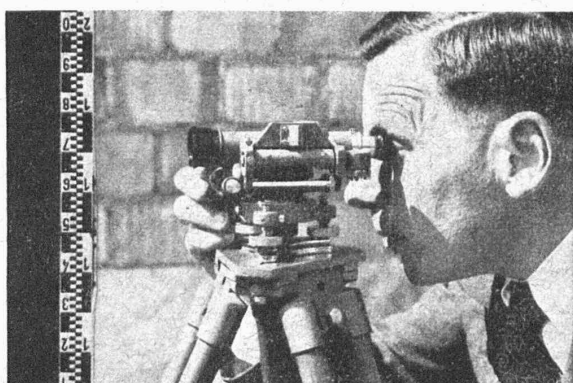
Edouard Ifanger  
Fabrique d'outils de précision, Uster (Suisse)

**ASCENSEURS MONTE-CHARGE MONTE-PLATS**  
**MOTEURS ÉLECTRIQUES EN TOUS GENRES**  
DEVIS SUR DEMANDE

ASCENSEURS ET MOTEURS « **SCHINDLER** »  
**HAUBRUGE & C<sup>e</sup> LAUSANNE**  
Chemin de la Batelière. - Tél. 229 46

**BREVETS D'INVENTION**  
MARQUES DE FABRIQUE - DESSINS - MODÈLES  
CONSULTATIONS - EXPERTISES

**ANDRÉ SCHOTT** INGÉNIEUR-CONSEIL  
Bld. du Théâtre 5 GENEVE TÉLÉPH. 50.398



**PETIT NIVEAU A LUNETTE I**

avec ou sans cercle horizontal de 360° ou 400°

Pour l'architecture, pour toutes constructions : routes, chemins de fer, irrigations, travaux hydrauliques, souterrains, etc.

Précision sur 1 km	± 5 mm
Grossissement de la lunette	18 x
Distance de visée minima	1,60 m
Poids de l'instrument	1,5 kg
Poids de l'étui métallique	1,0 kg

Prospectus sur demande.

S. A. de vente des Instruments de Géodésie  
Henri WILD, HEERBRUGG Tél. 722 95

**WILD**  
HEERBRUGG

Le **nouveau Coffret pour moteurs type KT**

à commande par boutons poussoirs et avec déclencheurs thermiques

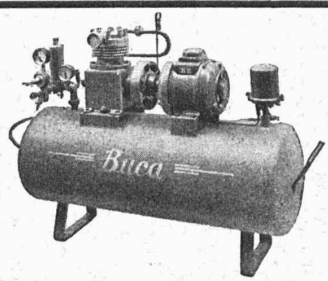
10 A / 380 V      6 A / 500 V



Montage facile après pose du boîtier et préparation des conducteurs.

Fabrique d'appareillage électrique  
**SPRECHER & SCHUH S.A.**  
AARAU

**La publicité seule vous fera connaître !!!**



**COMPRESSEURS**

entièrement automatiques  
6 - 64 m<sup>3</sup> à l'heure

Installation de peinture au pistolet, outillage pour air comprimé, pistolets à soufflet, etc.

**WEWERKA**

Zurich 8, Dufourstrasse 4, Téléphone 24 16 26 (051)  
Berne, Effingerstrasse 33, Téléphone 261 26 (031)  
Lugano, Via E. Bossi 9, Téléphone 2 20 18