

**Zeitschrift:** Bulletin technique de la Suisse romande  
**Band:** 70 (1944)  
**Heft:** 3

## Werbung

### Nutzungsbedingungen

Die ETH-Bibliothek ist die Anbieterin der digitalisierten Zeitschriften. Sie besitzt keine Urheberrechte an den Zeitschriften und ist nicht verantwortlich für deren Inhalte. Die Rechte liegen in der Regel bei den Herausgebern beziehungsweise den externen Rechteinhabern. [Siehe Rechtliche Hinweise.](#)

### Conditions d'utilisation

L'ETH Library est le fournisseur des revues numérisées. Elle ne détient aucun droit d'auteur sur les revues et n'est pas responsable de leur contenu. En règle générale, les droits sont détenus par les éditeurs ou les détenteurs de droits externes. [Voir Informations légales.](#)

### Terms of use

The ETH Library is the provider of the digitised journals. It does not own any copyrights to the journals and is not responsible for their content. The rights usually lie with the publishers or the external rights holders. [See Legal notice.](#)

**Download PDF:** 14.03.2025

**ETH-Bibliothek Zürich, E-Periodica, <https://www.e-periodica.ch>**

# Bulletin Technique de la Suisse romande

Organe

de la Société suisse des ingénieurs et des architectes,  
des Sociétés vaudoise et genevoise des ingénieurs et des architectes,  
de l'Association des Anciens élèves de l'Ecole d'ingénieurs de l'Université de Lausanne,  
des Groupes romands des Anciens élèves de l'Ecole polytechnique fédérale.

*L'air*

*au service  
de l'hygiène et  
du travail rationnel*

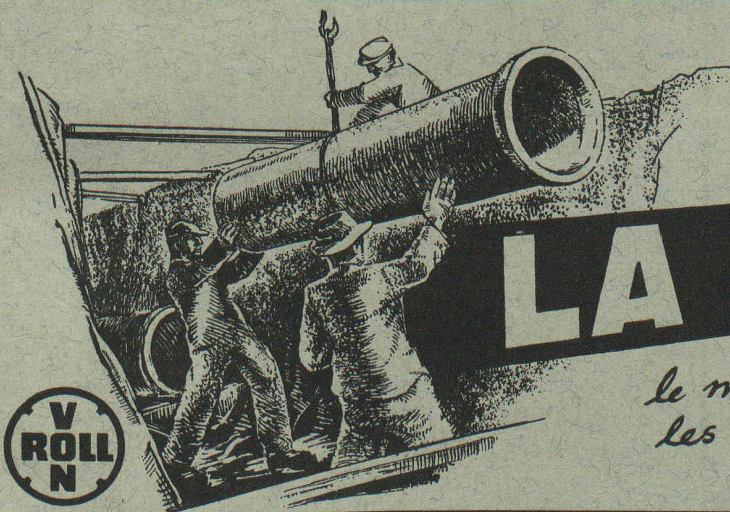


spécialiste dès 1890

## VENTILATION S.A. STAEFA

Nos spécialités:

- Ventilation silencieuse
- Conditionnement de l'air  
pour tous locaux d'habitation  
et industriels
- Filtrage de l'air
- Appareils de chauffage
- Ventilateurs pour tous débits
- Séchoirs en tous genres
- Ventilation d'abris DAP



# LA FONTE

*...est encore toujours  
le matériel le plus durable pour  
les conduites posées dans le sol!*

**USINE DE CHOINDEZ**  
SOCIÉTÉ DES USINES DE LOUIS DE ROLL S.A.



MARQUES · MODÈLES · RECHERCHES · EXPERTISES

## BREVETS D'INVENTION

*Edmond Rauber*

ING. DIPL. E.P.F.

CONSEIL EN MATIÈRE DE PROPRIÉTÉ INDUSTRIELLE

9, av. Marc-Monnier

**GENÈVE**

Téléphone 53188

# Dilatite

le liège aggloméré perfectionné  
isolant idéal contre la chaleur, le froid et le bruit

**Wanner & Cie. Sté. Ame., Horgen**

Fabrique de liège aggloméré Dilatite

Dépôt : Maison GÉTAZ, ROMANG, ECOFFEY, S. A., Lausanne.

## MANUFACTURE de Produits Céramiques et Réfractaires S. A. LAUSEN

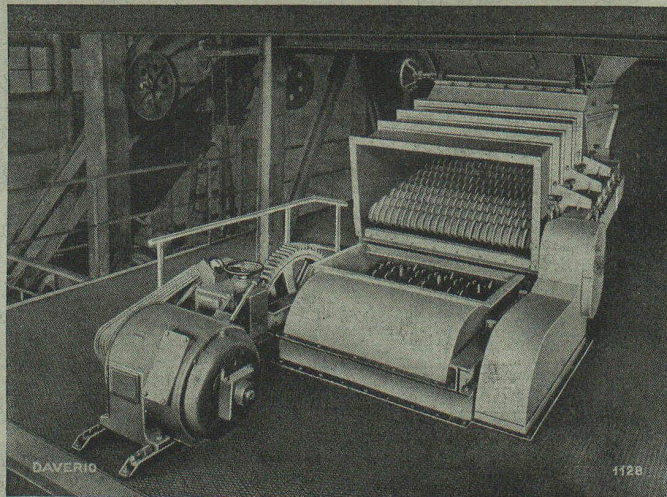
PRODUITS RÉFRACTAIRES : BRIQUES, PLANELLES, DALLES, MORTIER, MOUFLES, CREUSETS  
*Briques Klinker pour façades - Planelles Klinker pour carrelages - Briques de parement*  
TUYAUX EN GRÈS, AUGES, CUVES — BRIQUES ÉMAILLÉES

Visitez notre exposition permanente : Schweizer Bau-Centrale, Zurich 1, Talstrasse, 9 (Entrée libre).

Déjà dans les nouvelles constructions et toujours de nouveau la marque de confiance éprouvée „AARAU”

**AARAU**

USINES DE LAMPES ÉLECTRIQUES  
AARAU S.A.



Calibreur à rouleaux et concasseur pour un débit horaire de 80 tonnes de charbon.

*Nos spécialités :*

Installations de transports mécaniques et pneumatiques pour toutes industries

**Concasseurs à charbon et à coke**

Équipement mécanique de Silos pour charbon, coke, ciment, gravier, sable, etc.

Installations complètes de moulins à blé.

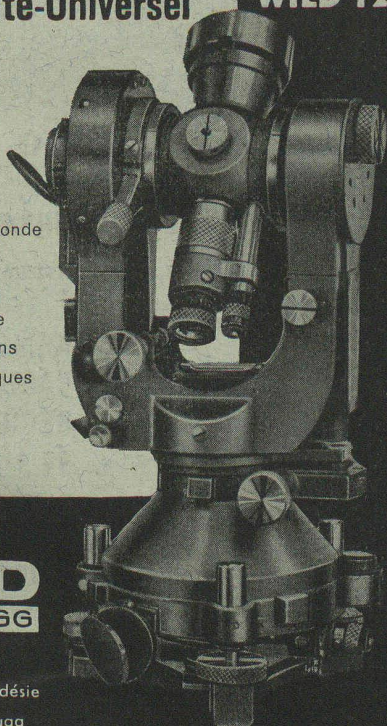
**DAVERIO & Cie S. A.**  
**ZURICH**

**Théodolite-Universel WILD T2**

Précision 1 seconde

Application :

- Triangulation
- Tachéométrie
- Déterminations géographiques



**WILD  
HEERBRUGG**

S. A. de Vente des  
Instruments de Géodésie  
Henri Wild, Heerbrugg

**GIROUD  
OLTEN**

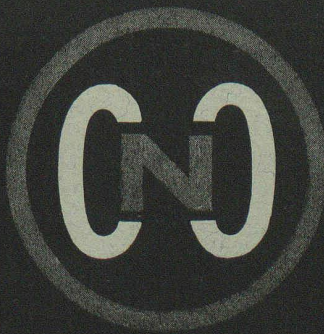
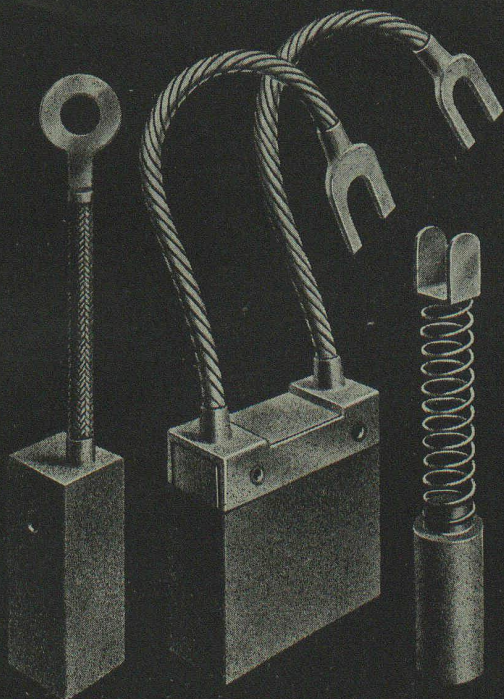


- Dynamomètres
- Bascules pour grues
- Bascules double romaine
- Bascules de table à romaine
- Bascules multiple
- Bascules pour bétail
- Bascules à charbon automatique
- Bascules pour buts spéciaux
- Bascules à voie aérienne
- Bascules à voie décauille
- Poids public pour voitures
- Ponts à bascule pour chemins de fer

**FABRIQUE DE MACHINES S. A. LOUIS GIROUD OLTEN**

Tél. 062 - 5 40 17

9848



**Balais en charbon**

donnent pleine satisfaction quelles que soient les caractéristiques et les conditions d'amorçage des machines à équiper.

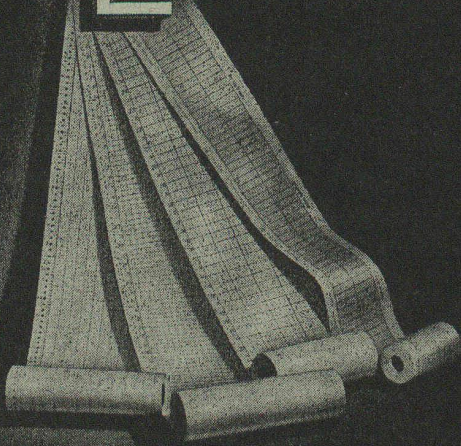
**CECE-GRAPHITWERK AG ZURICH 11 - TÉL. 6 65 77**

# La précision d'un enregistrement

de valeurs de mesure ne s'obtient qu'avec un papier à diagramme irréprochable. Nous fabriquons des rouleaux de perforations et impressions diverses, répondant à tous les besoins de la pratique



Demandez-nous une offre

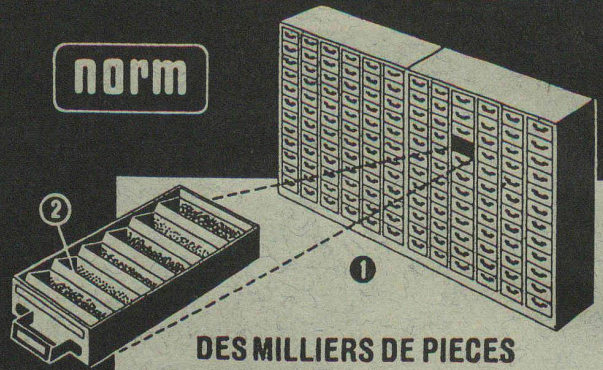


## LANDIS & GYR SA Zoug

In-2234

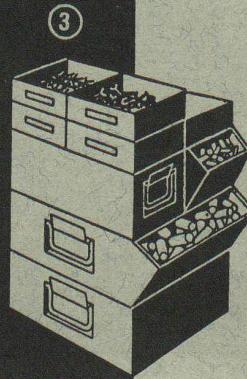
norm

MD



**DES MILLIERS DE PIÈCES**  
disposées systématiquement  
grâce aux

- ① ARMOIRES norm
- ② CASIERS norm
- ③ RECIPIENTS  
de TRANSPORT norm



Donnez-nous la grandeur des pièces à classer et nous vous conseillerons pour le mieux.

## METALLBAU SA.ZURICH 9

TEL. 7 06 76



### Ameublements en sièges

fixés en rangées ou mobiles,  
Chaises superposables en  
tubes d'acier.

Demandez sans engagement  
nos propositions.

**Bigler, Spichiger & Cie, S.A.**  
**Biglen (Berne)**



Travaux publics  
 Revêtements de chaussée  
 Voies de chemins de fer industrielles  
 Revêtements de sols en béton spécial et pavages en bois

# WALO BERTSCHINGER & C<sup>ie</sup>

LAUSANNE

Avenue d'Ouchy 4

TÉL. 3 35 18



## BREVETS D'INVENTION

MARQUES DE FABRIQUE - DESSINS - MODÈLES  
 CONSULTATIONS - EXPERTISES

**ANDRÉ SCHOTT** INGÉNIEUR-CONSEIL  
 ROTISSERIE, 1 GENÈVE TÉLÉPH. 50.398

AIR FRAIS · FORCE NOUVELLE

**INSTALLATIONS AEROTECHNIQUES**

Installations de:  
 Climatisation  
 Chauffages à air chaud  
 Récupération de chaleur  
 Neutralisation de gazs  
 Dépoussiérage industriel  
 Filtres de tous genres  
 Humidification  
 Asséchage  
 Séchoirs à bois, tourbe et autres produits.

**ERZ**

**EMIL RAESS**  
 INGENIEUR ZÜRICH 9  
 TRIEMLISTR. 98 TEL. 3.83.96

Demandez conseil sans engagement.

**Appareils de levage BRUN**

pour tout usage.

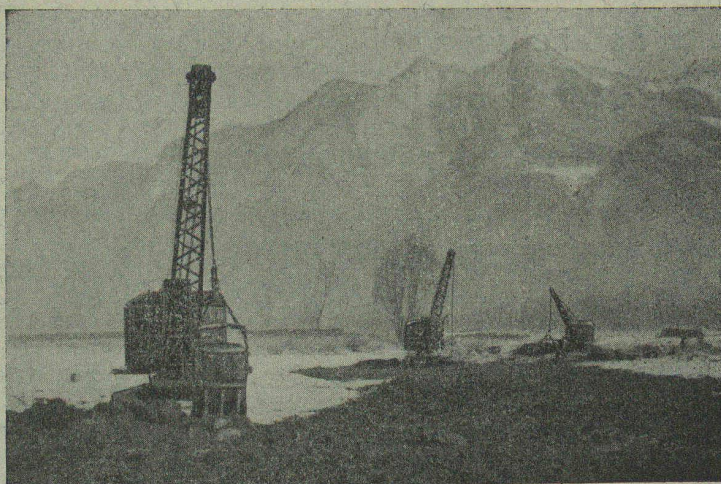
**BRUN & C<sup>ie</sup>, Fabrique de Machines, NEBIKON**

**NOTZ & CO. S.A.**  
 BIENNE

**ACIER SANDVIK**

**J. J. BUSER s. a.**  
**SALE 15**  
 Tél. 2 23 98

Isolants pour l'électricité  
 Articles moulés en résine artificielle



3 excavateurs en plein travail en Valais

# Excavateurs

“ AMMANN ”

**Grande puissance**  
**Fonctionnement rapide**  
**Mobilité extraordinaire**  
**Construction soignée et robuste**

Demandez offres et références

## U. AMMANN

ATELIERS DE CONSTRUCTIONS S. A.

### LANGENTHAL

#### BREVETS D'INVENTION

Dessins — Modèles — Marques de Fabrique

## NAEGELI & Cie, BERNE

Ingénieurs-Conseils

Bundesgasse 16 — Téléphons

VIEUX MÉTAUX, FERRAILLES ET FONTES EN GROS

## Jos. ABBÉ

CAROUGE - GENÈVE

TÉL. 56393 - 56394

DÉMONTAGE D'USINES

et de toutes installations électriques, thermiques, hydrauliques, ferroviaires et industrielles.

# Installations de transport

Nous construisons des engins et installations de transport pour tous les besoins de l'industrie, comme :  
 Funiculaires, chemins de fer à chaîne, transporteurs  
 élévateurs, voies suspendues, matériel pour voies  
 ferrées, véhicules électriques, etc.

Nos spécialistes sont volontiers à votre disposition pour vous rendre visite.

## OEHLER AARAU

USINES MÉTALLURGIQUES OEHLER & CIE. S.A.

