

**Zeitschrift:** Bulletin technique de la Suisse romande  
**Band:** 70 (1944)  
**Heft:** 5

## Werbung

### Nutzungsbedingungen

Die ETH-Bibliothek ist die Anbieterin der digitalisierten Zeitschriften. Sie besitzt keine Urheberrechte an den Zeitschriften und ist nicht verantwortlich für deren Inhalte. Die Rechte liegen in der Regel bei den Herausgebern beziehungsweise den externen Rechteinhabern. [Siehe Rechtliche Hinweise.](#)

### Conditions d'utilisation

L'ETH Library est le fournisseur des revues numérisées. Elle ne détient aucun droit d'auteur sur les revues et n'est pas responsable de leur contenu. En règle générale, les droits sont détenus par les éditeurs ou les détenteurs de droits externes. [Voir Informations légales.](#)

### Terms of use

The ETH Library is the provider of the digitised journals. It does not own any copyrights to the journals and is not responsible for their content. The rights usually lie with the publishers or the external rights holders. [See Legal notice.](#)

**Download PDF:** 29.03.2025

**ETH-Bibliothek Zürich, E-Periodica, <https://www.e-periodica.ch>**



# Bulletin Technique

## de la Suisse romande

Organe  
de la Société suisse des ingénieurs et des architectes,  
des Sociétés vaudoise et genevoise des ingénieurs et des architectes,  
de l'Association des Anciens élèves de l'Ecole d'ingénieurs de l'Université de Lausanne,  
des Groupes romands des Anciens élèves de l'Ecole polytechnique fédérale.



**Biola**

**Ameublements en sièges**

fixés en rangées ou mobiles,  
Chaises superposables en  
tubes d'acier.

Demandez sans engagement  
nos propositions.

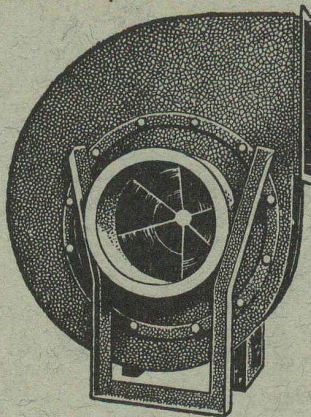
**Bigler, Spichiger & Cie, S.A.**  
**Biglen (Berne)**

**BREVETS d'INVENTION**

*la plus ancienne maison de Suisse :*

**Imer, Dériaz & C<sup>ie</sup>**  
Genève  
14 rue du Mont-Blanc





# Ventilateurs

## Conditionnement d'air

pour théâtres, hôtels, restaurants, salles de réunion, bureaux, locaux de fabrication, garages etc.

## Ventilations générales

### Chauffages à air

pour églises, salles, usines et bâtiments d'habitation

### Installations de séchage pour toute industrie

sont construits selon les derniers progrès techniques et basés sur une expérience de plus de 35 ans par

## Wanner & C<sup>ie</sup> S<sup>té</sup> A<sup>me</sup> à Horgen

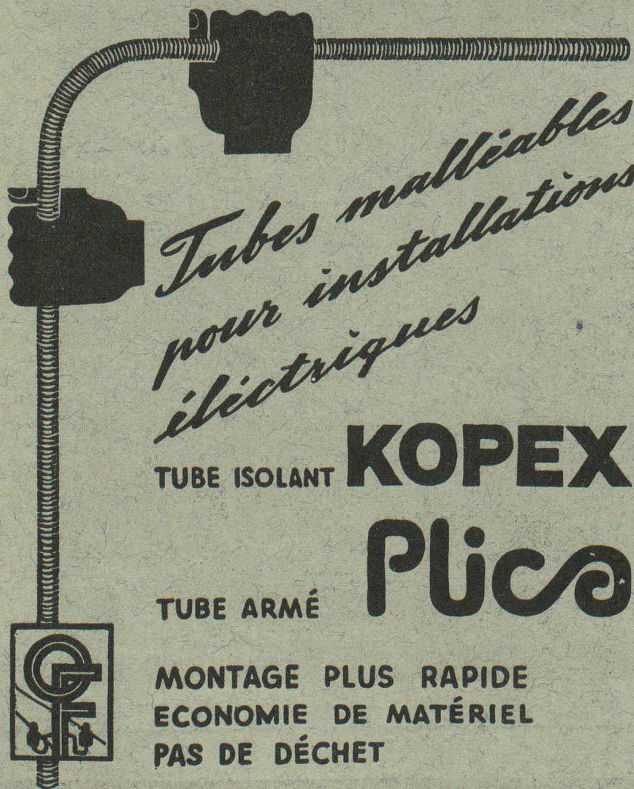
## MANUFACTURE de Produits Céramiques et Réfractaires S. A. LAUSEN

PRODUITS RÉFRACTAIRES : BRIQUES, PLANELLES, DALLES, MORTIER, MOUFLES, CREUSETS

*Briques Klinker pour façades - Planelles Klinker pour carrelages - Briques de parement*

TUYAUX EN GRÈS, AUGES, CUVES — BRIQUES ÉMAILLÉES

Visitez notre exposition permanente : Schweizer Bau-Centrale, Zurich 1, Talstrasse, 9 (Entrée libre).



*Tubes malléables  
pour installations  
électriques*

TUBE ISOLANT **KOPEX**

TUBE ARMÉ **Plica**

MONTAGE PLUS RAPIDE  
ECONOMIE DE MATÉRIEL  
PAS DE DÉCHET

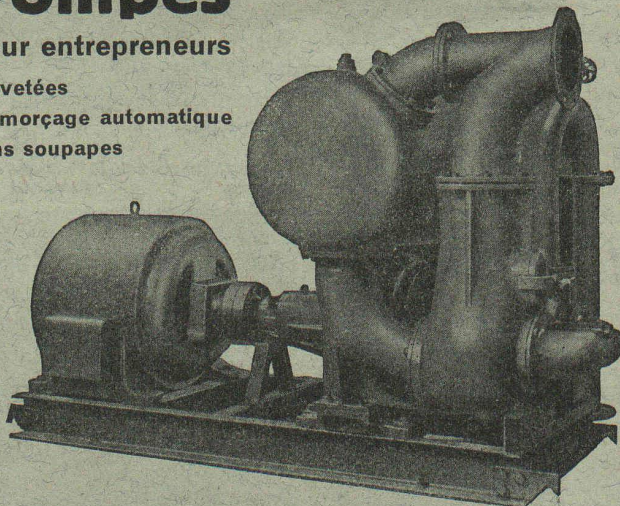


**OTTO FISCHER S.-A.**  
**ZURICH 5** SIHLQUAI 125 TEL. 3 76 62

## Pompes

pour entrepreneurs

brevetées  
à amorçage automatique  
sans soupapes



Hauteur d'aspiration jusqu'à 9 mètres, débits de 1 à 500 litres/seconde. — Pas de soupape de pied, ni de clapet dans la tubulure d'aspiration. Aucune pompe à vide de secours. — Réamorçage automatique immédiat, même si de l'air est entré dans le tuyau d'aspiration. — Pas d'organes présentant des frottements et s'usant, par conséquent insensibilité à l'action des schlammes, du sable et des graviers.

Des clients nous écrivent spontanément :

"Le fonctionnement parfait et ne demandant pour ainsi dire aucune surveillance est tout simplement insurpassable. On ne peut avec aucun autre système de pompe éviter avec autant de sécurité la montée de l'eau au cours des travaux de creusement et particulièrement de bétonnage."

"Je ne voudrais pas manquer de vous faire savoir combien je suis satisfait du fonctionnement absolument automatique de la pompe. Pendant toute la durée des travaux de fondation de la turbine, elle a travaillé de façon parfaite, souvent en service continu de jour et de nuit, sans avoir eu le moindre dérangement. Elle n'a pratiquement demandé aucune surveillance."

**Maschinenfabrik & Suhl & Zürich**

Fondée en 1871

Téléphone 335 14





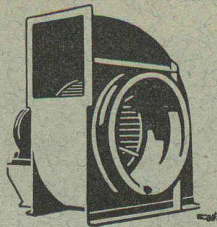
**Pièces forgées  
pour automobiles**

en aciers, au carbone  
et alliés



**Société des  
Usines de Louis de Roll S. A.  
Gerlafingen**

Usines à Gerlafingen (siège central),  
Klus, Choindex, Rondez, Olten, Berne.



**Ventilateurs**

à marche silencieuse pour  
toutes applications

Moteurs électriques



**H. Meidinger & C<sup>ie</sup>, Bâle 4**

Représentant : R.-E. Golay, ing., Genève  
14, rue du Mont-Blanc

**Pièces de mécanique**

Décolletage courant et de précision

**Visserie - Robinetterie**

**Vis Imbus**

Spécialistes pour séries moyennes et  
petites

*Sam*

S. A. **GENÈVE - ACACIAS**

26, rue des Usines - Téléph. 4 23 37



**Niveau de  
haute précision III**

Erreur sur 1 km  $\pm 0,25$  mm

**Application :**

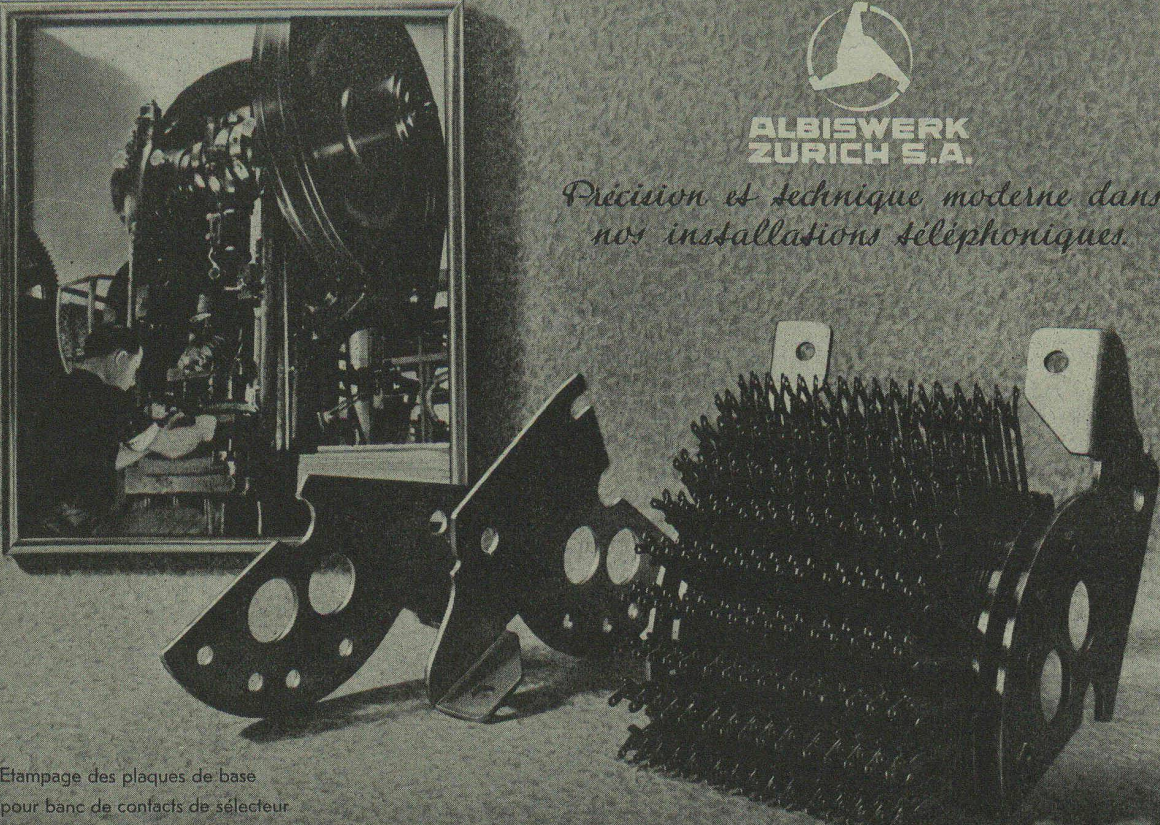
- Nivellements de haute précision
- Construction de ponts
- Mesure de déformations
- Montage de machines

**WILD**  
HEERBRUGG

S. A. de vente des Instruments de Géodésie  
Henri Wild, HEERBRUGG

Tél. 7 22 95





**ALBISWERK  
ZURICH S.A.**

*Précision et technique moderne dans  
nos installations téléphoniques.*

Etampage des plaques de base  
pour banc de contacts de sélecteur

VENTE PAR: S.A. DES PRODUITS ÉLECTROTECHNIQUES SIEMENS, ZURICH, BERNE, LAUSANNE

**Zingage galvanique**

mat et brillant-fin, s'appêtant au traitement de pièces de machines et articles de ferronnerie de série.

**Brunissage d'acier.**

Protection efficace contre la corrosion, affinage décoratif de surface, procédé très économique.

**Cadmiage**

de pièces de machines et articles de ferronnerie de série.

**Alumilitage et coloration de l'aluminium.**

Licence « Alumilite-Eloxal ». Protection parfaite contre la corrosion, durcissement de surface, coloration en teintes décoratives.

**Chromage.**

Exécution soignée de tous travaux de chromage. Prix avantageux. Brefs délais.

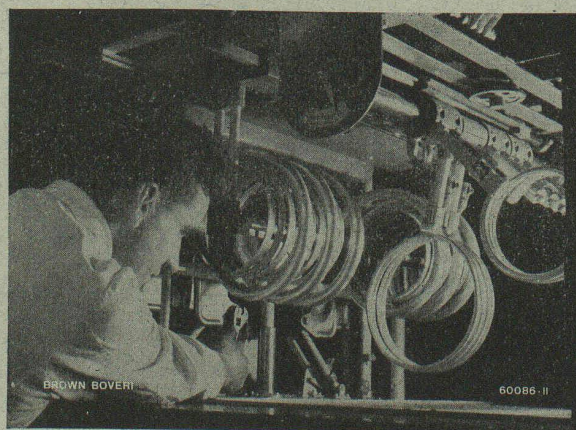
**Phosphatage sur fer et acier.**

**Paul Buchs / Zuerich**

**AFFINAGE GALVANIQUE**

Albisriederstr. 80

Tél. 397 75 / 76



Réglage d'un émetteur à ondes courtes de 10 kW.

Installations de radio-communications diverses et télécommunications par courants porteurs sur lignes à haute tension.

**S. A. BROWN, BOVERI & C<sup>IE</sup>, BADEN**

Bureaux techniques à Lausanne, Baden, Bâle et Berne