

Zeitschrift: Bulletin technique de la Suisse romande
Band: 70 (1944)
Heft: 7

Werbung

Nutzungsbedingungen

Die ETH-Bibliothek ist die Anbieterin der digitalisierten Zeitschriften. Sie besitzt keine Urheberrechte an den Zeitschriften und ist nicht verantwortlich für deren Inhalte. Die Rechte liegen in der Regel bei den Herausgebern beziehungsweise den externen Rechteinhabern. [Siehe Rechtliche Hinweise.](#)

Conditions d'utilisation

L'ETH Library est le fournisseur des revues numérisées. Elle ne détient aucun droit d'auteur sur les revues et n'est pas responsable de leur contenu. En règle générale, les droits sont détenus par les éditeurs ou les détenteurs de droits externes. [Voir Informations légales.](#)

Terms of use

The ETH Library is the provider of the digitised journals. It does not own any copyrights to the journals and is not responsible for their content. The rights usually lie with the publishers or the external rights holders. [See Legal notice.](#)

Download PDF: 29.03.2025

ETH-Bibliothek Zürich, E-Periodica, <https://www.e-periodica.ch>

Bulletin Technique

de la Suisse romande

Organe

de la Société suisse des ingénieurs et des architectes,
des Sociétés vaudoise et genevoise des ingénieurs et des architectes,
de l'Association des Anciens élèves de l'Ecole d'ingénieurs de l'Université de Lausanne,
des Groupes romands des Anciens élèves de l'Ecole polytechnique fédérale.

Travaux publics

Revêtements de chaussée

Voies de chemins de fer industrielles

Revêtements de sols en béton spécial et pavages en bois

WALO BERTSCHINGER & C^{ie}

LAUSANNE

Avenue d'Ouchy 4

TÉL. 3 35 18

TURBINES HYDRAULIQUES

POUR TOUTES CHUTES ET TOUS DÉBITS

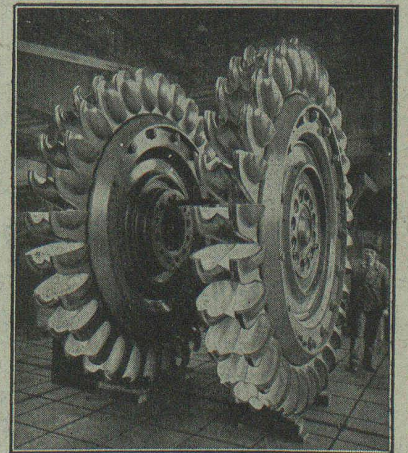
ROUES D'UN GROUPE

DE 55 600 CH

CHUTE 1304,5 MÈTRES

ATELIERS DES CHARMILLES S. A. GENÈVE

CHARMILLES - GENÈVE



MARQUES · MODÈLES · RECHERCHES · EXPERTISES

BREVETS D'INVENTION

Edmond Rauber

ING. DIPL. E.P.F.

CONSEIL EN MATIÈRE DE PROPRIÉTÉ INDUSTRIELLE

9, av. Marc-Monnier

GENÈVE

Téléphone 531 88

Dilatite

le liège aggloméré perfectionné
isolant idéal contre la chaleur, le froid et le bruit

Wanner & Cie. Sté. Ame., Horgen

Fabrique de liège aggloméré Dilatite

Dépôt : Maison GÉTAZ, ROMANG, ECOFFEY, S. A., Lausanne.

MANUFACTURE de Produits Céramiques et Réfractaires S. A. LAUSEN

PRODUITS RÉFRACTAIRES : BRIQUES, PLANELLES, DALLES, MORTIER, MOUFLES, CREUSETS
Briques Klinker pour façades - Planelles Klinker pour carrelages - Briques de parement
TUYAUX EN GRÈS, AUGES, CUVES — BRIQUES ÉMAILLÉES

Visitez notre exposition permanente : Schweizer Bau-Centrale, Zurich 1, Talstrasse, 9 (Entrée libre).

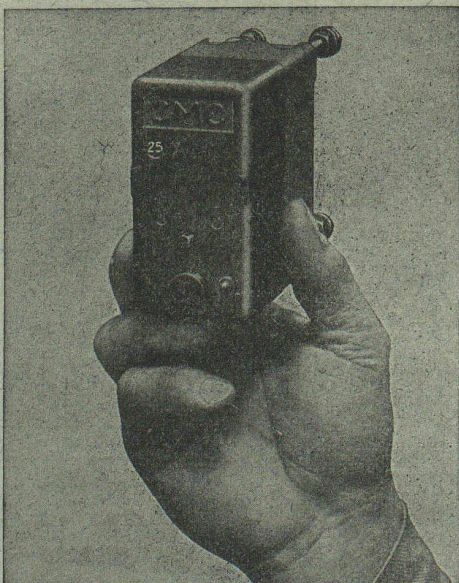
CHARLES MAIER & C^{IE} - SCHAFFHOUSE

FABRIQUE D'APPAREILS ÉLECTRIQUES

16, Place St-François

Bureau de LAUSANNE

Téléphone 2 72 22



Petit disjoncteur CMC

remplaçant les coupe-circuits
de 2 - 4 - 6 - 10 - 15 - 20 - 25 amp. 500 volts ~
unipolaire — bipolaire — tripolaire

avec ou sans neutre

pour montage en saillie ou encastré

Haut pouvoir de coupure

soit plus de 3000 amp. sous 550 v. ~

servant comme

interrupteur et coupe-circuit — coupe-circuit de groupe
coupe-circuit de section
protection pour lignes, chauffages, etc.

Demandez, s. v. p., notre liste N° 304 TSR.

Société Suisse des Explosifs

Usine et siège à **GAMSEN** près Brigue (Valais)

Explosifs de sûreté :

GAMSITE et **SIMPLONITE**

Dynamites à tous dosages

Dynamite „Antigel“

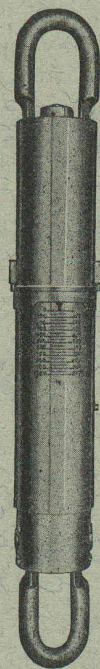
Mèches et Détonateurs

Tous accessoires pour le tir des Mines
Nitropentaérythrite, Cordeau détonant

Télégrammes : „Explosifs-Brigue“

Téléphone : N° 181, Brigue

GIROUD OLTEN



Dynamomètres

Bascules pour grues

Bascules double romaine

Bascules de table à romaine

Bascules multiple

Bascules pour bétail

Bascules à charbon automatique

Bascules pour buts spéciaux

Bascules à voie aérienne

Bascules à voie décauville

Poids public pour voitures

Ponts à bascule pour chemins de fer

FABRIQUE DE MACHINES S. A. LOUIS GIROUD OLTEN

Tél. 062 - 5 40 17

9343

NOS CONTACTEURS

de 15 à 600 A

pour la commande de moteurs

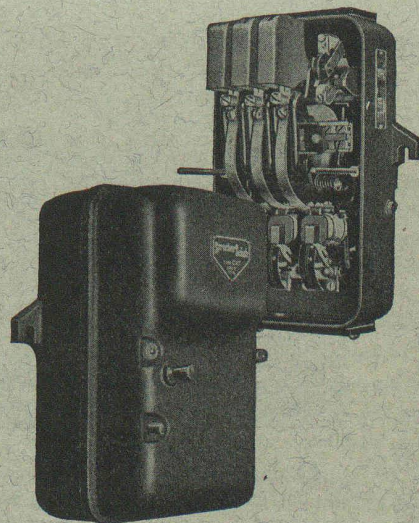
Commande directe ou à distance.

Déclenchement à tension nulle.

Déclenchement thermique en cas d'une surcharge.

Déclenchement instantané en cas d'un court-circuit.

Construction robuste.



Contacteur 15 A avec relais
de protection

Fabrique
d'appareillage électrique **SPRECHER & SCHUH** SA. AARAU

La BANQUE CANTONALE VAUDOISE à Lausanne

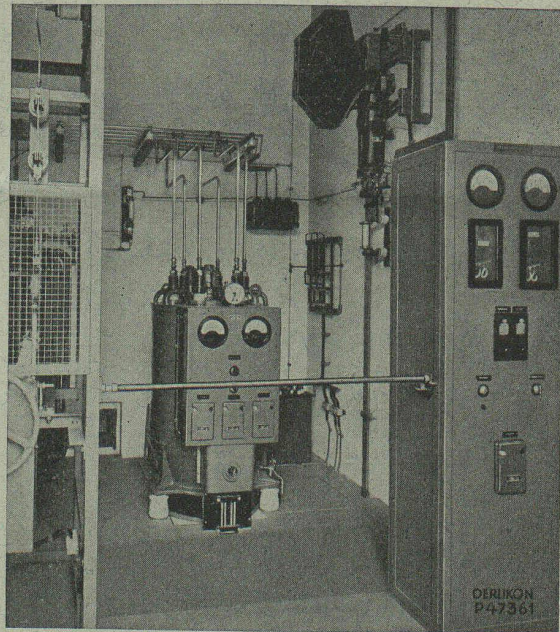
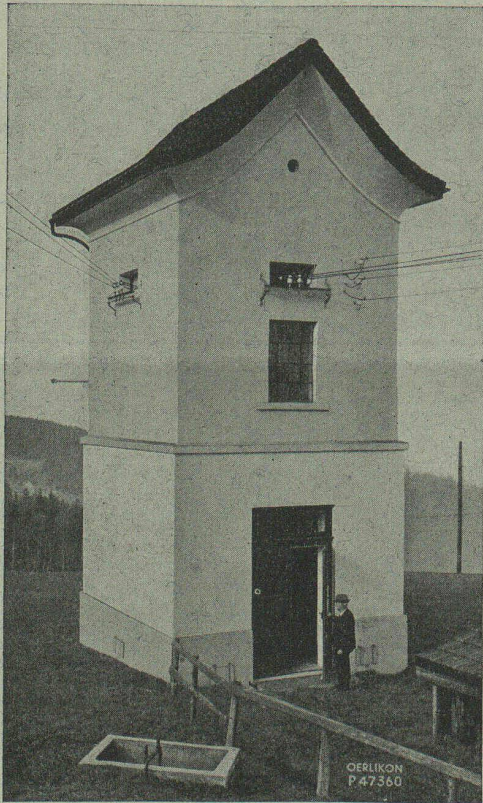
25 AGENCES ET 2 SOUS-AGENCES DANS LE CANTON — AGENCE A LAUSANNE : PLACE BEL-AIR
met ses services à la disposition de MM. les industriels, commerçants et particuliers

TOUTES OPÉRATIONS DE BANQUE AUX MEILLEURES CONDITIONS

Redresseurs **OERLIKON** à ventilation directe

pour toutes applications :

Traction électrique
Electrochimie
Emetteurs de TSF
Laminaires



Ce poste redresseur d'un chemin de fer secondaire suisse a une puissance nominale de 500 kW à 900 V. Il peut être surchargé de 50 % pendant 2 heures, de 100 % pendant une minute ou de 200 % pendant 10 secondes en suite à une marche continue à la charge nominale. L'équipement complet du poste a pu être placé dans le rez-de-chaussée d'une ancienne station de transformation (voir fig. à gauche) ayant seulement 4 × 4 m de superficie. La commande est entièrement automatique et le poste ne nécessite aucune surveillance.

ATELIERS DE CONSTRUCTION OERLIKON, ZURICH (TÉL. 6 85 30)

Bureaux à Lausanne (Tél. 235 51), Zurich, Berne et Lucerne.