

Zeitschrift: Bulletin technique de la Suisse romande
Band: 70 (1944)
Heft: 7

Werbung

Nutzungsbedingungen

Die ETH-Bibliothek ist die Anbieterin der digitalisierten Zeitschriften. Sie besitzt keine Urheberrechte an den Zeitschriften und ist nicht verantwortlich für deren Inhalte. Die Rechte liegen in der Regel bei den Herausgebern beziehungsweise den externen Rechteinhabern. [Siehe Rechtliche Hinweise.](#)

Conditions d'utilisation

L'ETH Library est le fournisseur des revues numérisées. Elle ne détient aucun droit d'auteur sur les revues et n'est pas responsable de leur contenu. En règle générale, les droits sont détenus par les éditeurs ou les détenteurs de droits externes. [Voir Informations légales.](#)

Terms of use

The ETH Library is the provider of the digitised journals. It does not own any copyrights to the journals and is not responsible for their content. The rights usually lie with the publishers or the external rights holders. [See Legal notice.](#)

Download PDF: 29.03.2025

ETH-Bibliothek Zürich, E-Periodica, <https://www.e-periodica.ch>

BARRA



Garantit l'étanchéité du mortier et du béton, même avec une grande pression d'eau

MEYNADIER & CIE S. A.
SUCCURSALE À BERNE, SEIDENWEG 24

**ENCRE DE CHINE
À LA PERLE**
Pelikan

Les encres de Chine Pelikan sont très fluides, résistantes et indélébiles. Elles sont livrables en noir profond et en 17 teintes brillantes.
Il n'en existe point de meilleure

Encre de Chine
Pelikan
à la Perle
GUNTHER WAGNER S.A. ZÜRICH

ENCRE DE CHINE
À LA PERLE
Pelikan
GUNTHER WAGNER S.A.

Fabrication Suisse

AIR FRAIS · FORCE NOUVELLE

**INSTALLATIONS
AEROTECHNIQUES**

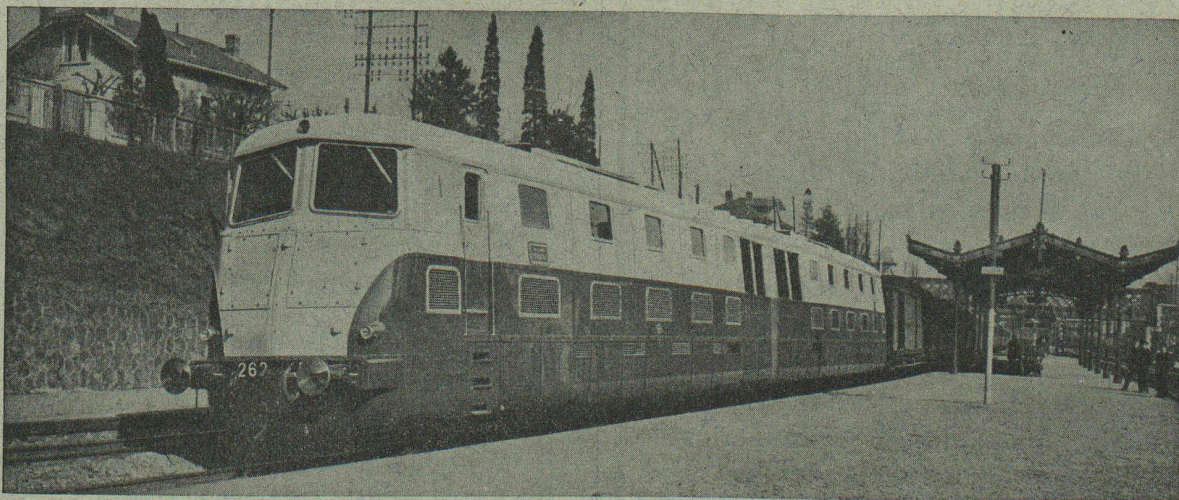
Installations de:
Climatisation
Chauffages à air chaud
Récupération de chaleur
Neutralisation de gazs
Dépoussiérage industriel
Filtres de tous genres
Humidification
Asséchage
Séchoirs à bois, tourbe et autres produits.

ERZ

EMIL RAESS
INGENIEUR ZÜRICH 9
TRIEMLISTR. 98 TEL. 3.83.96

Demandez conseil sans engagement.

SÉCHERON



Sécheron 3347.

Locomotive Diesel-électrique de 4200 ch de la Société Nationale des Chemins de fer Français, équipée de régulateurs automatiques de puissance et d'attaques individuelles des essieux, système Meyfarth-Sécheron.

S. A. DES ATELIERS DE SÉCHERON - GENÈVE

Ardoises de façade

sont encore livrables dans les plaisantes teintes connues. Un tel revêtement est la meilleure protection de la maison.

Eternit

ETERNIT S.A. NIEDERURNEN TEL. 41555



1836 **E. FATZER S.A. Romanshorn** 1943

La plus ancienne usine de câbles métalliques

Câbles métalliques pour l'industrie et l'agriculture

DEFAG-LAY : Câbles à faible distorsion et sans tensions intérieures



Raccords

pour conduites de gaz, d'eau, de vapeur et autres

Acier coulé électrique

Fonte malléable

Fonte grise

matériaux éprouvés pour machinerie et tous usages

Roues et tambours de freins

pour omnibus, camions, remorques, tracteurs, véhicules attelés et véhicules à bras

Machines-outils

Machines et installations de fonderies

Machines vinicoles et cidricoles

Machines à travailler le bois

Société Anonyme des Aciéries
ci-devant Georges Fischer, Schaffhouse (Suisse)

Téléphone 53021

P 189

L'assurance de garantie pour
travaux de constructions et livraisons
de la « Winterthur-Accidents »



AVANTAGE

2

Le maître d'ouvrage, lui aussi, apprécie l'assurance de garantie!

La Confédération, les cantons et les communes acceptent sans autre les assurances de garantie. Les maisons de commerce, les industries et les particuliers eux aussi considèrent nos certificats de garantie comme une sûreté de premier ordre et apprécient ce mode de garantie pratique et avantageux. Le montant des primes est modique.

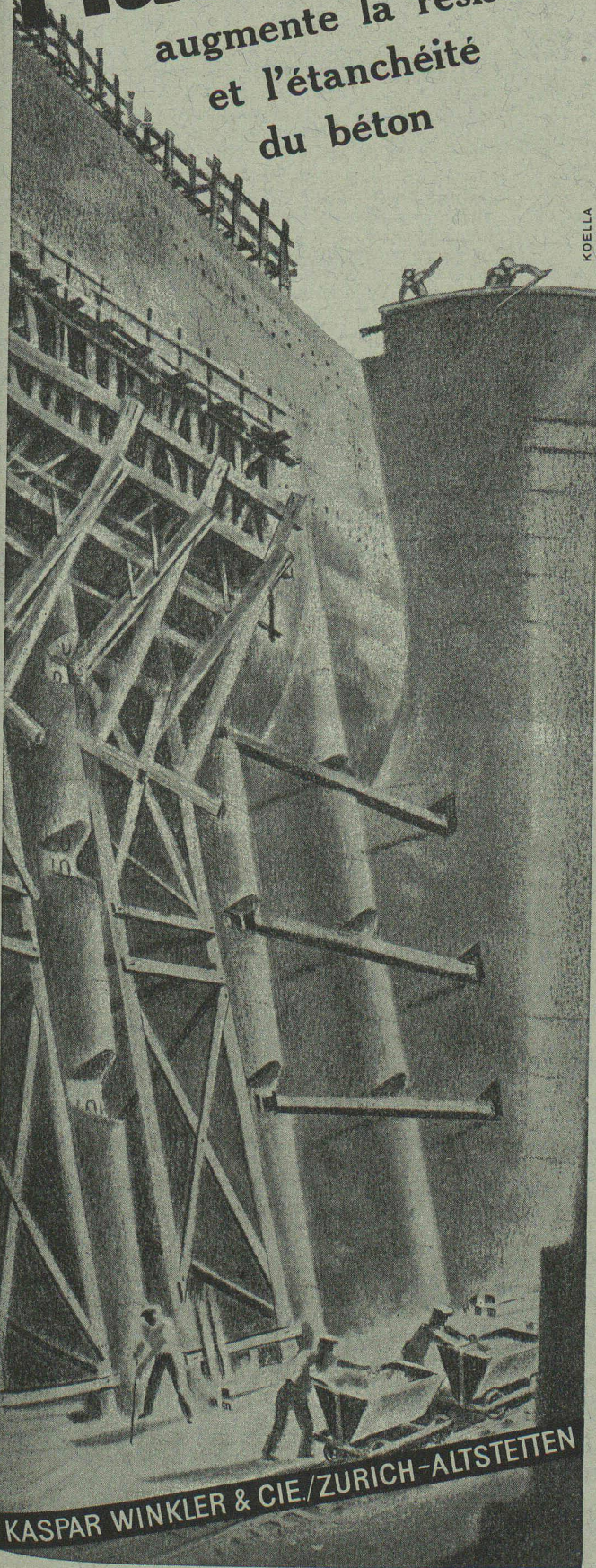
Winterthur ACCIDENTS

Société Suisse d'Assurance contre les Accidents à Winterthur

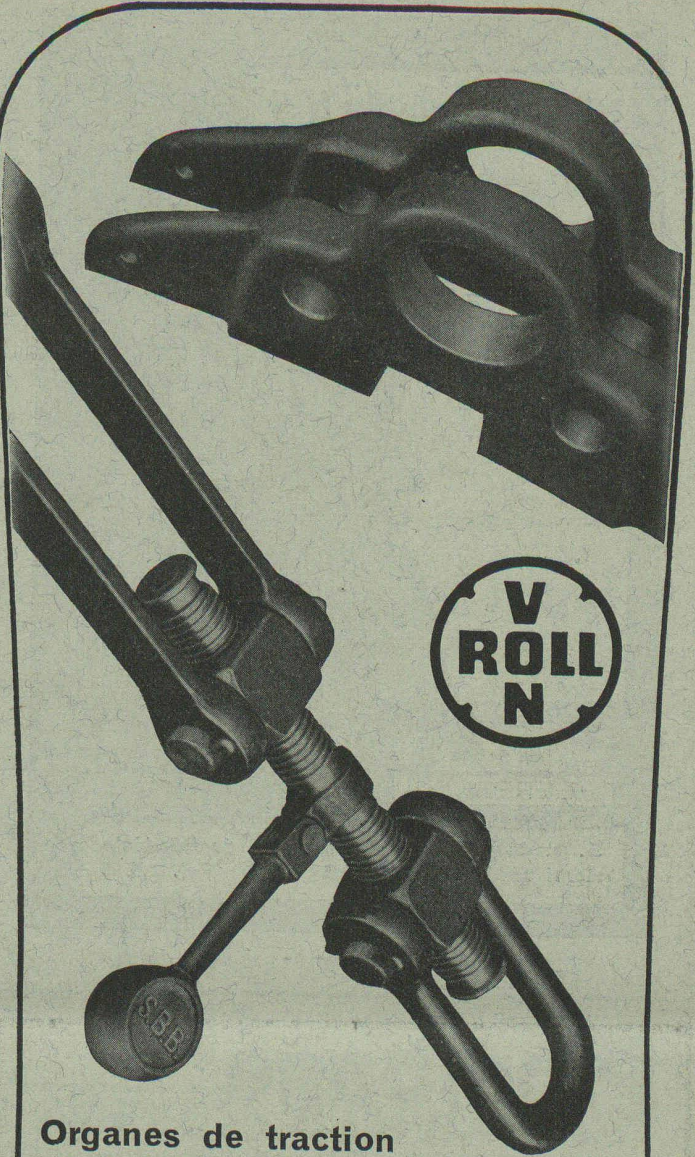
Plastiment

augmente la résistance
et l'étanchéité
du béton

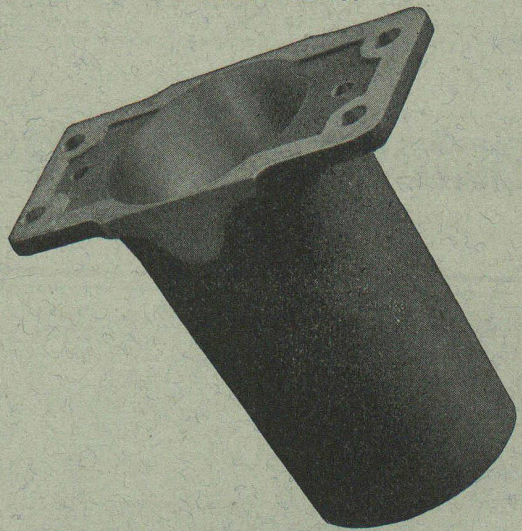
KOELLA



KASPAR WINKLER & CIE./ZURICH-ALTSTETTEN



**Organes de traction
et de choc**
pour wagons de chemins de fer



**Société des
Usines de Louis de Roll S. A.**
Gerlafingen

Usines à Gerlafingen (siège central),
Klus, Choindez, Rondez, Olten, Berne.

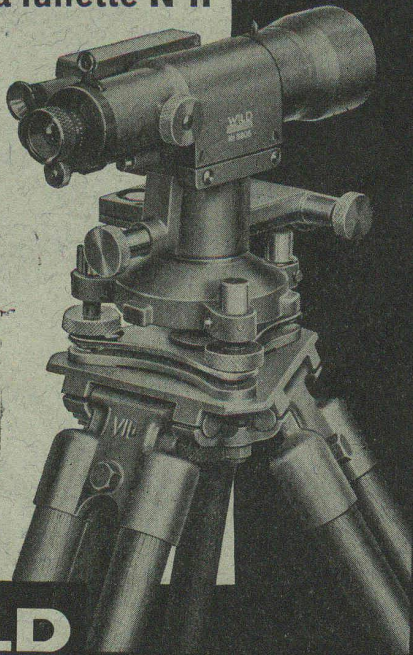
Niveau à lunette N II

Précision sur 1 km
± 2,5 mm

Application

- Nivellements techniques
- Chemineements
- Travaux souterrains
- Emploi universel

Prospectus sur demande



WILD

HEERBRUGG

S. A. de vente des Instruments de Géodésie
Henri Wild, HEERBRUGG Tel. 7 22 95

OFFRES D'EXPLOITATION DE BREVETS D'INVENTION

IMER, DÉRIAZ & C^{IE}

CONSEILS EN PROPRIÉTÉ INDUSTRIELLE
— MAISON FONDÉE EN 1877 — GENEVE

Les propriétaires des brevets suisses suivants désirent entrer en relation avec des industriels suisses, en vue de l'exploitation de ces brevets.

- No 208.042 Hydraulische Kupplung.
- No 203.446 Dispositif électrique de commande à distance.
- No 154.634 Dispositif électrique de commande à distance.
- No 157.481 Appareil enregistreur électrique à distance.
- No 170.520 Procédé pour donner à un corps une forme déterminée par action sur lui d'un deuxième corps, l'un de ces deux corps étant une meule, et machine pour la mise en œuvre de ce procédé.
- No 177.318 Dispositif de support pour organes mobiles l'un par rapport à l'autre.
- No 188.093 Procédé de fabrication de pièces par meulage et meule pour la mise en œuvre de ce procédé.
- No 188.094 Procédé pour le travail de surfaces par meulage et dispositif de meulage pour la mise en œuvre de ce procédé.
- No 195.747 Douille de contact divisée longitudinalement pour prise de courant à fiche.
- No 161.638 Appareil de levage.
- No 193.548 Dispositif de tamisage pour transformer une bétonnière en machine à tamiser.
- No 183.285 Manchon pour joint de tuyaux.
- No 203.927 Liquide stable non aqueux pour la teinture des textiles.
- No 161.622 Verfahren zur Herstellung von Körpern aller Art aus härtbaren Kunststoffen.
- No 201.765 Procédé de préparation de la para-benzylaminobenzène-sulfamide.
- No 206.713 Electrolyseur à diaphragmes verticaux.
- No 209.327 Verfahren zum Konservieren und Aufbewahren von leicht verderblichen Gegenständen und Einrichtung zur Ausführung dieses Verfahrens.
- No 167.510 Verfahren zur Herstellung des m-Methyläthers des Protocatechualdehyds.

Pour tous renseignements, s'adresser à MM. IMER, DÉRIAZ & Cie, ingénieurs-conseils, 14, rue du Mont-Blanc, à Genève.

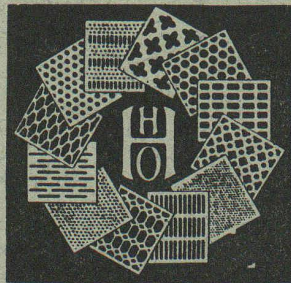
Plombage

électrolytique
contre la rouille

Tantol S.A. Pratteln

Tél. 6 02 73

Tôles perforées



H. HEER & C^O

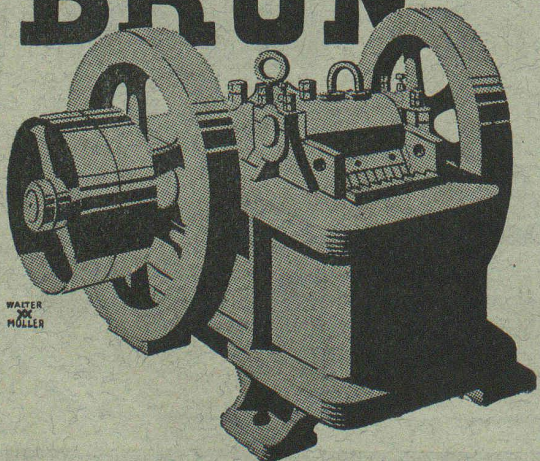
OLTEN

NOTZ & CO.S.A.

BIENNE

ACIER SANDVIK

BRUN



Machines pour la préparation du sable et du gravier :

Concasseurs, broyeurs, laveuses, trieurs à tambour, trieurs vibratoires, appareils d'alimentation, élévateurs, etc.

DRAGLINES

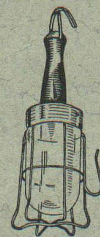
Installations complètes pour la préparation du sable et du gravier

BRUN & C^{ie} FABRIQUE DE MACHINES

NEBIKON (Lucerne)

Téléphone 85.112

Fondée en 1872



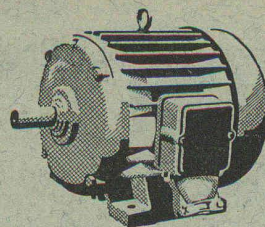
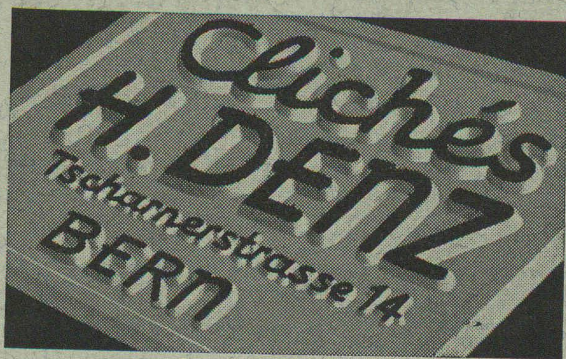
J. J. BUSER s. a.

BALE 15

Tél. 2 23 98

Isolants pour l'électricité

Articles moulés en résine artificielle



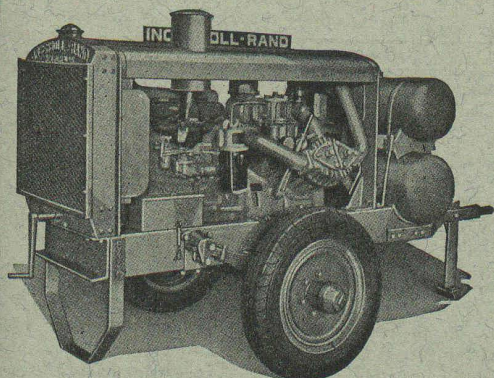
Moteurs électriques

toute forme de construction
à marche silencieuse ou industrielle
Réparation de moteurs de toute marque



H. Meidinger & C^{ie}, Bâle 4

Représentant : R.-E. Golay, ing., Genève
14, rue du Mont-Blanc



Moto-Compresseurs sur 2 ou 4 roues

Compresseurs transportables et fixes avec moteurs
à essence, mazout ou électriques,
marteaux perforateurs, marteaux brise-béton,
piqueurs, ainsi que tous les autres outils
pneumatiques et accessoires.

Vente - Location

ROBERT AEBI & C^{ie} S. A., ZURICH

Bureau technique

Fabrique de machines

Tél. 31750

VIEUX MÉTAUX, FERRAILLES ET FONTES EN GROS

Jos. ABBÉ

CAROUGE - GENÈVE
TÉL. 5 63 93 - 5 63 94

DÉMONTAGE D'USINES

et de toutes installations électriques, thermiques, hydrauliques,
ferroviaires et industrielles.

BREVETS D'INVENTION

MARQUES DE FABRIQUE - DESSINS - MODÈLES
CONSULTATIONS - EXPERTISES

ANDRÉ SCHOTT INGÉNIEUR-CONSEIL
ROTISSERIE, 1 GENÈVE TÉLÉPH. 50.398

Concasseurs

Gravillonneurs

Broyeurs

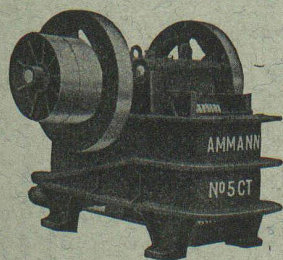
Chargeuses automatiques et à ruban

Moto-compresseurs

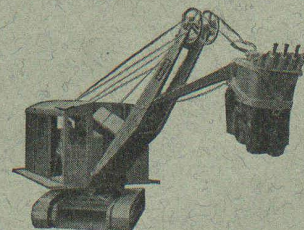
Tout l'outillage pneumatique

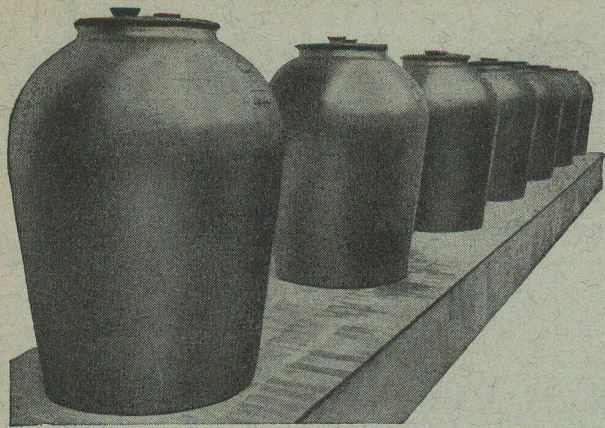
EXCAVATEURS A CHENILLES

Machines pour la construction
et l'entretien des routes



U. AMMANN S. A.
LANGENTHAL





Récipients - Appareils - Tuyauteries - Revêtements Robinets - Pompes - Ventilateurs - Tours d'absorption

Grès chimique très résistant aux acides.
Embrachit résistant aux variations de température.
Thermosil à haute conductibilité thermique.
Embrit pour isolateurs électriques et articles à haute résistance mécanique.
Grès ordinaire pour le bâtiment et l'agriculture.

Fabrique de grès Embrach S. A.

EMBRACH (Ct. de Zurich). - Tél. 051.96.23.21.

Berne.

norm

DES MILLIERS DE PIÈCES
disposées systématiquement
grâce aux

- ① ARMOIRES **norm**
- ② CASIERS **norm**
- ③ RECIPIENTS de TRANSPORT **norm**

Donnez-nous la grandeur des pièces à classer et nous vous conseillerons pour le mieux.

METALLBAU SA. ZÜRICH 9

TEL. 7 06 76

MACHINES À RECTIFIER LES SURFACES PLANES ET LES INTÉRIEURS · FRAISEUSES UNIVERSELLES · VERTICALES ET HORIZONTALES · MANIVELLES · MANDRINS À SERRAGES RAPIDE

MACHINES ET APPAREILS À ÉQUILIBRER LES MEULES

Walter Meier
MACHINES - OUTILS

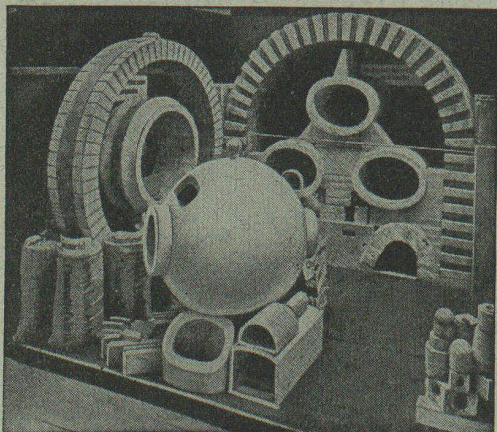
ZÜRICH 1 THEATERSTRASSE 1 TÉLÉPHONE 272 20

MACHINES-OUTILS À GRAND RENDEMENT

OUTILS SPÉCIAUX

TOURS AUTOMATIQUES MONO- ET MULTIBROCHES · FILIÈRES À DÉCLENCHEMENT AUTOMATIQUE · BROCHES À RECTIFIER · MÈCHES HÉLICOÏDALES · PIÈCES À COULISSE · MACHINES À FRAISER LES FILETS · HAUTES TEMPÉRATURES · POINTES ROTATIVES POUR CLAVETAGES · MACHINES À RABOTER LES RAINURES POUR CLAVETAGES

STATES · PRESSES · CISAILLES · POINÇONNEUSES · THERMOMÈTRES · COURTS · TOURS RÉVolver · PERCEUSES · PERCEUSES RADIALES · MACHINES



Exposition nationale 1914. Médaille d'or.

Fabrique de Produits Réfractaires Lausen S. A.

Fondée en 1872 Lausen (Bâle-Camp.) Tél. N° 72.282

Matériaux réfractaires de qualité alumineuse, siliciuse, au corindon, au carborundum, en sillimanit, etc., pour toutes les industries

PRODUITS { anti-acides
isolants



Carreaux en grès pour dallages et revêtements, uni, porphyré, flammé



DÉPÔTS DANS TOUTES LES GRANDES VILLES