

Zeitschrift: Bulletin technique de la Suisse romande
Band: 70 (1944)
Heft: 8

Werbung

Nutzungsbedingungen

Die ETH-Bibliothek ist die Anbieterin der digitalisierten Zeitschriften. Sie besitzt keine Urheberrechte an den Zeitschriften und ist nicht verantwortlich für deren Inhalte. Die Rechte liegen in der Regel bei den Herausgebern beziehungsweise den externen Rechteinhabern. [Siehe Rechtliche Hinweise.](#)

Conditions d'utilisation

L'ETH Library est le fournisseur des revues numérisées. Elle ne détient aucun droit d'auteur sur les revues et n'est pas responsable de leur contenu. En règle générale, les droits sont détenus par les éditeurs ou les détenteurs de droits externes. [Voir Informations légales.](#)

Terms of use

The ETH Library is the provider of the digitised journals. It does not own any copyrights to the journals and is not responsible for their content. The rights usually lie with the publishers or the external rights holders. [See Legal notice.](#)

Download PDF: 29.03.2025

ETH-Bibliothek Zürich, E-Periodica, <https://www.e-periodica.ch>

Bulletin Technique

de la Suisse romande

Organe

de la Société suisse des ingénieurs et des architectes,
des Sociétés vaudoise et genevoise des ingénieurs et des architectes,
de l'Association des Anciens élèves de l'Ecole d'ingénieurs de l'Université de Lausanne,
des Groupes romands des Anciens élèves de l'Ecole polytechnique fédérale.

L'air
au service
de l'hygiène et
du travail rationnel

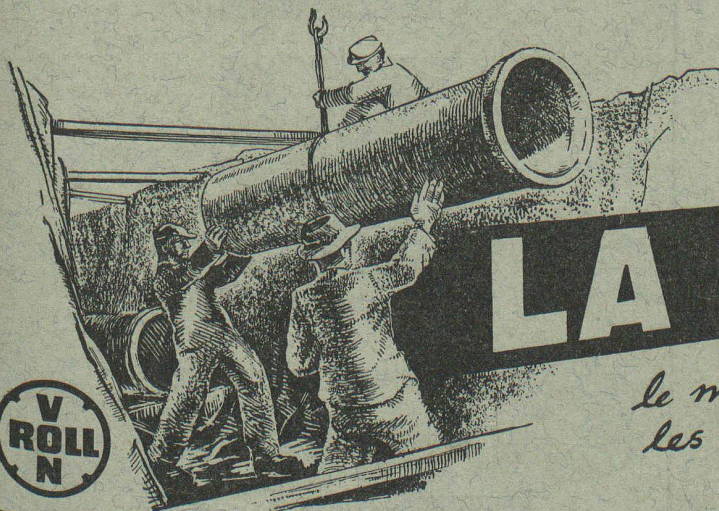


spécialiste dès 1890

VENTILATION S.A. STAEFA

Nos spécialités:

- Cabines de vernissage de construction moderne
- Filtres métalliques cellulaires pour ventilation, récupération, installations de filtrage
- Electrofiltres



LA FONTE

*...est encore toujours
le matériel le plus durable pour
les conduites posées dans le sol!*

USINE DE CHOINDEZ

SOCIÉTÉ DES USINES DE LOUIS DE ROLL S. A.



FONDERIE PAUL PERRET & C^{ie}, LAUSANNE

Rue de Genève - Tél. 2.26.60
Maison fondée en 1895

Fonderie de Fer

Fontes pour machines sur modèles et au trousseau, jusqu'à 10,000 kg. - Fontes de bâtiments et de voirie. Articles en séries. Fontes spéciales pour l'industrie chimique.



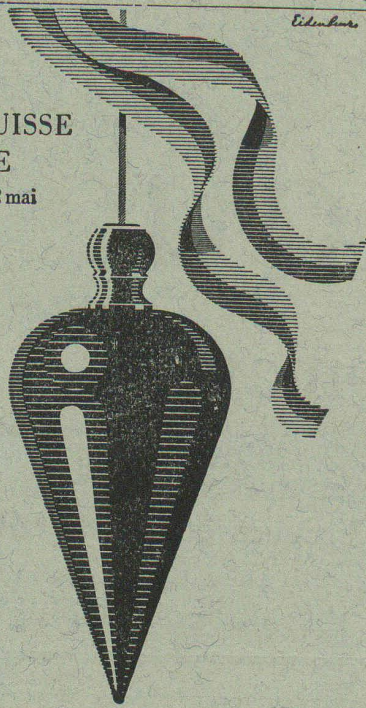
Rue de Genève - Tél. 2.26.60
Maison fondée en 1895

Fonderie de Cuivre

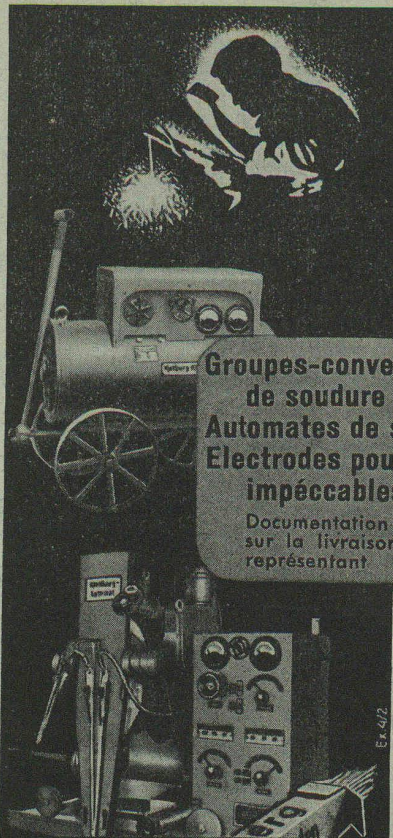
Bronzes phosphoreux, aluminium et tous autres alliages. — Installation moderne. Machines à mouler. — Livraisons rapides.

FOIRE SUISSE
BALE

22 avril - 2 mai
1944



au service de la lutte contre le chômage



Groupes-convertisseurs
de soudure
Automates de soudure à l'arc
Electrodes pour soudures
impécables à l'arc

Documentation et renseignements
sur la livraison auprès de notre
représentant

Kjellberg

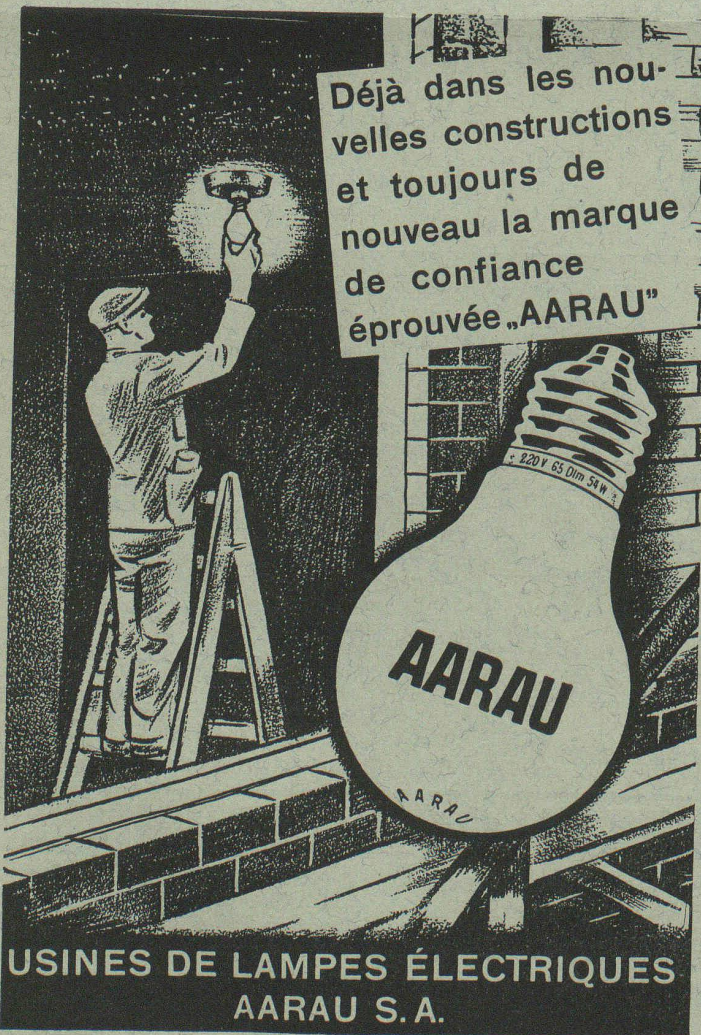
Soudez avec KJELLBERG, le succès vous est assuré!

Agence exclusive pour la Suisse:

J. Diethelm-Gschwind · Zurich 6

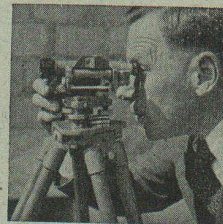
Haldenbachstrasse 34

Déjà dans les nou-
velles constructions
et toujours de
nouveau la marque
de confiance
éprouvée „AARAU”



USINES DE LAMPES ÉLECTRIQUES
AARAU S.A.

Si vous allez à Bâle...



ne manquez pas de voir nos
INSTRUMENTS DE GÉODÉSIE
dans les vitrines des maisons

Emanuel Steiner & Cie - Bâle

Bäumleingasse 10 - Tél. 43707

H. Strübin & Cie - Bâle

Gerbergasse 25 - Tél. 44600



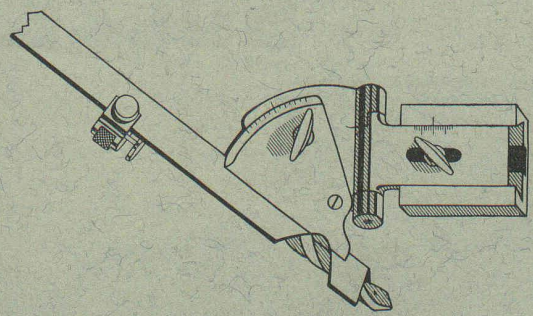

MARS
 LUMOGRAPH

„Produits STAEDTLER, provisoirement plus simples d'aspect, mais toujours de qualité égale.“

STAEDTLER

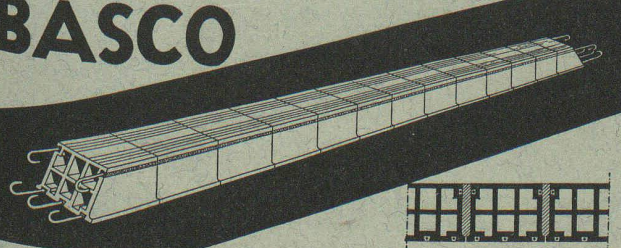
SEVERIN

Appareil à affûter les mèches américaines
 Capacité 3 - 25 mm



Ch. MONTANDON - La Chaux-de-Fonds
 Foire de Bâle : Halle VI - Stand 1581

BASCO



SCHMIDT & LIARDET, GENÈVE
 11, rue de Lausanne. Tél. 24386

Notre nouvel

interrupteur suspendu

Type APU
 6 A 500 V
 15 A 380 V

pour

Appareils de levage

pour

2 sens de rotation et
 1 ou 2 vitesses



Fabrique d'appareillage électrique
SPRECHER & SCHUH S.A.
 AARAU



LE BÉTON VIBRÉ
 pour routes en béton, revêtements et dalles divers s'exécute avec le

VIBROPIL

Brevet n° No. 129.811
 Demander renseignements et offres à

S.A. RENE MAYING

Avenue de France 66 - Tél. 272.38
 LAUSANNE

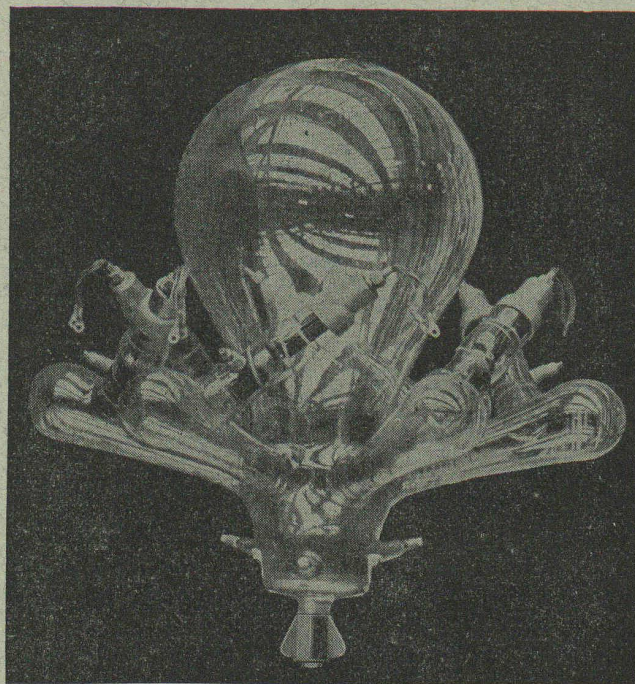


SIEMENS

REDRESSEURS A VAPEUR DE MERCURE

pour la charge de batteries (démarreurs, véhicules batteries de secours), l'exploitation d'émetteurs radio-électriques, de chemins de fer, trolleybus et l'alimentation d'installations de laboratoires, électro-aimants, accouplements et mandrins magnétiques, de bains galvaniques et électrolytiques, lampes à arc, relais, etc.

Fabrication suisse. Livrables immédiatement.



REDRESSEUR EN VERRE 400 A, 600 V

S. A. DES PRODUITS ÉLECTROTECHNIQUES SIEMENS

DÉP. SIEMENS - SCHUCKERT

ZURICH, LÖWENSTRASSE, 35 - TÉL. 5 36 00

Zingage galvanique

mat et brillant-fin, s'appêtant au traitement de pièces de machines et articles de ferronnerie de série.

Brunissage d'acier.

Protection efficace contre la corrosion, affinage décoratif de surface, procédé très économique.

Cadmiage

de pièces de machines et articles de ferronnerie de série.

Alumilitage et coloration de l'aluminium.

Licence « Alumilite-Eloxal ». Protection parfaite contre la corrosion, durcissement de surface, coloration en teintes décoratives.

Chromage.

Exécution soignée de tous travaux de chromage. Prix avantageux. Brefs délais.

Phosphatage sur fer et acier.

Paul Buchs / Zuerich

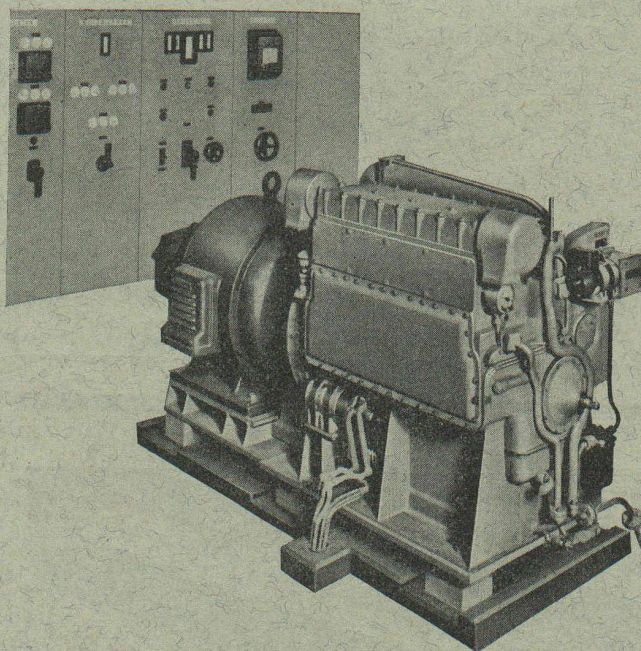
AFFINAGE GALVANIQUE

Albisriederstr. 80

Tél. 3 97 75 / 76



SULZER



Groupes Diesel-électriques de secours

stationnaires ou transportables, fournissent le courant pour usines à gaz, hôpitaux, banques, fabriques, en cas de panne dans le réseau causée par des intempéries, etc.

Sulzer Frères, Société Anonyme, Winterthur