

**Zeitschrift:** Bulletin technique de la Suisse romande  
**Band:** 70 (1944)  
**Heft:** 9

## Werbung

### Nutzungsbedingungen

Die ETH-Bibliothek ist die Anbieterin der digitalisierten Zeitschriften. Sie besitzt keine Urheberrechte an den Zeitschriften und ist nicht verantwortlich für deren Inhalte. Die Rechte liegen in der Regel bei den Herausgebern beziehungsweise den externen Rechteinhabern. [Siehe Rechtliche Hinweise.](#)

### Conditions d'utilisation

L'ETH Library est le fournisseur des revues numérisées. Elle ne détient aucun droit d'auteur sur les revues et n'est pas responsable de leur contenu. En règle générale, les droits sont détenus par les éditeurs ou les détenteurs de droits externes. [Voir Informations légales.](#)

### Terms of use

The ETH Library is the provider of the digitised journals. It does not own any copyrights to the journals and is not responsible for their content. The rights usually lie with the publishers or the external rights holders. [See Legal notice.](#)

**Download PDF:** 13.03.2025

**ETH-Bibliothek Zürich, E-Periodica, <https://www.e-periodica.ch>**

# Bulletin Technique

## de la Suisse romande

Organe

de la Société suisse des ingénieurs et des architectes,  
des Sociétés vaudoise et genevoise des ingénieurs et des architectes,  
de l'Association des Anciens élèves de l'Ecole d'ingénieurs de l'Université de Lausanne,  
des Groupes romands des Anciens élèves de l'Ecole polytechnique fédérale.



**Biöla**

**Ameublements en sièges**

fixés en rangées ou mobiles,

Chaises superposables en  
tubes d'acier.

Demandez sans engagement  
nos propositions.

**Bigler, Spichiger & Cie, S.A.**  
**Biglen (Berne)**

Aimeriez-vous de plus petites dimensions  
à votre file 2,50 mm à 0,50 mm, adressez-vous à  
**Charles GÖTZ, Rue du Jura 28, Tél. 2 57 50, BIENNE**  
**TRÉFILAGE DE PRÉCISION ET REDRESSAGE**  
sur acier, laiton, cuivre, nouvel-argent, nickel.  
Propre façonnage des matrices.  
Garantie pour précision et brillante surface.

**ASCENSEURS MONTE-CHARGE**  
**MONTE-PLATS**  
**MOTEURS ÉLECTRIQUES** EN TOUS  
GENRES  
DEVIS SUR DEMANDE  
**ASCENSEURS ET MOTEURS « SCHINDLER »**  
**HAUBRUGE & C<sup>o</sup> LAUSANNE**  
Chemin de la Batelière. - Tél. 22946

# TURBINES HYDRAULIQUES

POUR TOUTES CHUTES ET TOUS DÉBITS

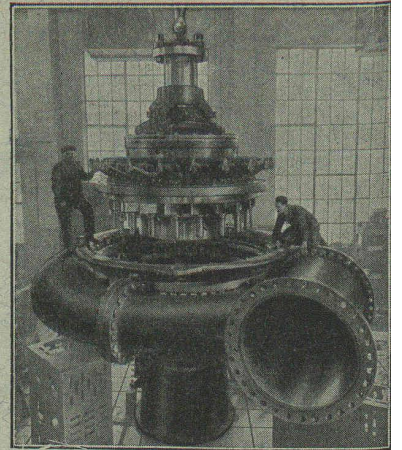
TURBINE FRANCIS

DE 48 900 CH

CHUTE 299 MÈTRES

ATELIERS DES CHARMILLES S. A. GENÈVE

## CHARMILLES - GENÈVE



**Technicum neuchâtelois**

Le Locle - La Chaux-de-Fonds

### Mise au concours

Par suite de démission honorable, un poste de **Professeur** est mis au concours dans la Division du Locle.

Le titulaire enseignera principalement l'électricité, la mécanique industrielle, la technologie.

La préférence sera donnée à un

### Ingénieur-électricien

L'entrée en fonction aura lieu au **début de juillet**.

Les demandes de renseignements et les offres de service sont à adresser, **jusqu'au 30 avril**, à **M. le Dr Henri Perret**, Directeur général, qui remettra le cahier des charges aux intéressés.

La Commission.

## S. A. des Câbleries & Tréfileries

Cossonay - Gare

# FILS & CORDES

en Aluminium

en Aldrey

# CABLES SOUS PLOMB

pour courant fort et courant faible

Une publicité efficace auprès des  
ingénieurs, architectes et entrepreneurs  
par une annonce dans le "Bulletin Technique"

**Concasseurs**

**Gravillonneurs**

**Broyeurs**

Chargeuses automatiques et à ruban

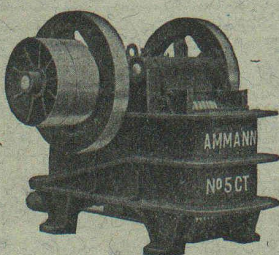
**Moto-compresseurs**

**Tout l'outillage pneumatique**

## EXCAVATEURS A CHENILLES

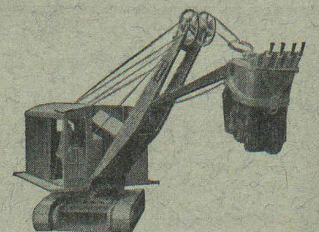
Machines pour la construction

et l'entretien des routes



# U. AMMANN S. A.

**LANGENTHAL**

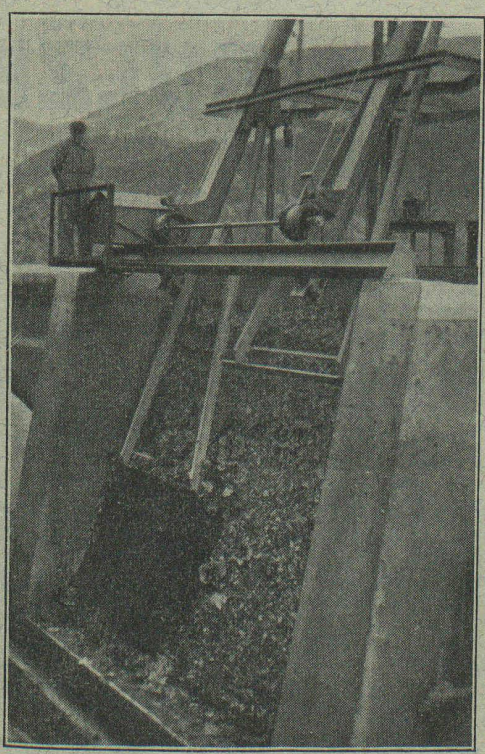


OFFRES D'EXPLOITATION DE BREVETS D'INVENTION  
**IMER, DÉRIAZ & C<sup>IE</sup>**  
 CONSEILS EN PROPRIÉTÉ INDUSTRIELLE  
 MAISON FONDÉE EN 1877 GENEVE

Les propriétaires des brevets suisses suivants désirent entrer en relation avec des industriels suisses, en vue de l'exploitation de ces brevets.

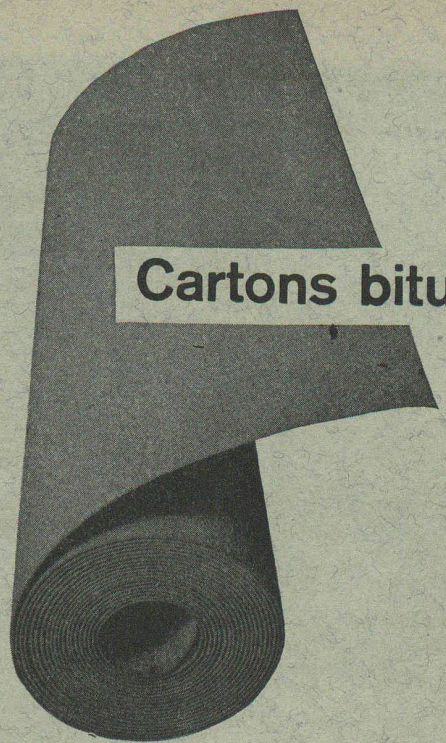
- No 176.996 Procédé de recuite de tuyaux en fonte centrifugée et tuyaux recuits obtenus par ce procédé.
- No 220.164 Staubfeuerung.
- No 215.186 Procédé pour le façonnage, au moyen d'un galet d'écrasement, de la surface active d'une meule destinée au meulage de filets intérieurs et dispositif pour la mise en œuvre de ce procédé.
- No 215.187 Procédé pour le meulage d'une série de pièces à travailler suivant une opération unique et machine pour la mise en œuvre de ce procédé.
- No 193.712 Dispositif de changement de vitesse.
- No 175.019 Elektrolytischer Zersetzer zur Erzeugung von Wasserstoff und Sauerstoff.
- No 207.327 Staubfeuerung.
- No 214.523 Véhicule à voies sans fin.
- No 168.379 Radiateur.
- No 203.695 Procédé de préparation de la 1, 4, 5, 8 tétraminoanthraquinone.
- No 204.855 Procédé de préparation de la 1, 4, 5, 8 tétraminoanthraquinone.

Pour tous renseignements, s'adresser à MM. **IMER, DÉRIAZ & Cie**, ingénieurs-conseils, 14, rue du Mont-Blanc, à Genève.



ATELIERS DE CONSTRUCTIONS MÉCANIQUES  
**JONNERET FILS AINÉ**  
 GENÈVE Fondés en 1850

Spécialités ; Râteaux mécaniques et appareils dégrilleurs pour le nettoyage des grilles d'usines hydrauliques et prises d'eau.



**Cartons bitumés**

de qualité éprouvée

**MEYNADIER**

MEYNADIER & CIE. S. A. ZURICH  
 Vulkanstrasse 110 - tél. 5 52 57  
 Berne, Seidenweg 24, tél. 3 75 39

**VIANINI**

le supertuyau en béton armé centrifugé.  
 Haute résistance. Etanchéité.  
 Longueur utile jusqu'à 3,65 m<sup>1</sup>.

**EMCO**

Fosse septique à  
 eau claire et biologique. Filtrés.  
 Fonctionnement garanti.

**Tuyaux ronds** longueur 1 m<sup>1</sup>  
 jusqu'à 1500 mm  $\phi$  armés ou non.

**Moulage selon plan**  
 de n'importe quelle pièce en béton,  
 armée ou non.

**DESMEULES FRÈRES**

FABRIQUE DE PRODUITS EN CIMENT

**GRANGES-MARNAND** Tél. 6 41 16

**ALBISWERK  
ZURICH S.A.**

*Précision et technique moderne dans  
nos installations téléphoniques.*

Étampage des plaques de base  
pour banc de contacts de sélecteur

VENTE PAR: S.A. DES PRODUITS ÉLECTROTECHNIQUES SIEMENS, ZURICH, BERNE, LAUSANNE

marque déposée

**Fabrique Suisse de Meules Abrasives S.A.  
Winterthur**

# SULZER

**Groupes Diesel-électriques de secours**  
stationnaires ou transportables, fournissent le courant pour usines à gaz, hôpitaux, banques, fabriques, en cas de panne dans le réseau causée par des intempéries, etc.

**Sulzer Frères, Société Anonyme, Winterthur**