

Zeitschrift: Bulletin technique de la Suisse romande
Band: 71 (1945)
Heft: 11

Werbung

Nutzungsbedingungen

Die ETH-Bibliothek ist die Anbieterin der digitalisierten Zeitschriften. Sie besitzt keine Urheberrechte an den Zeitschriften und ist nicht verantwortlich für deren Inhalte. Die Rechte liegen in der Regel bei den Herausgebern beziehungsweise den externen Rechteinhabern. [Siehe Rechtliche Hinweise.](#)

Conditions d'utilisation

L'ETH Library est le fournisseur des revues numérisées. Elle ne détient aucun droit d'auteur sur les revues et n'est pas responsable de leur contenu. En règle générale, les droits sont détenus par les éditeurs ou les détenteurs de droits externes. [Voir Informations légales.](#)

Terms of use

The ETH Library is the provider of the digitised journals. It does not own any copyrights to the journals and is not responsible for their content. The rights usually lie with the publishers or the external rights holders. [See Legal notice.](#)

Download PDF: 08.11.2024

ETH-Bibliothek Zürich, E-Periodica, <https://www.e-periodica.ch>

Bulletin Technique

de la Suisse romande

Organe

de la Société suisse des ingénieurs et des architectes,
des Sociétés vaudoise et genevoise des ingénieurs et des architectes,
de l'Association des Anciens élèves de l'Ecole d'ingénieurs de l'Université de Lausanne,
des Groupes romands des Anciens élèves de l'Ecole polytechnique fédérale.

SPÄLTI FILS & C^{ie}

VEVEY

Rue des Chenevières, 11

Téléphone 5.19.91 - 5.19.92

MAISON PRINCIPALE à ZURICH 5

Téléphone 3.66.23

Nous réparons :

Moteurs électriques,

Génératrices,

Transformateurs et Appareils

de toutes provenances

pour haute et basse tension.

Travaux publics

Revêtements de chaussée

Voies de chemins de fer industrielles

Revêtements de sols en béton spécial et pavages en bois

WALO BERTSCHINGER & C^{ie}

LAUSANNE

Avenue d'Ouchy 4

TÉL. 3 35 18

reymond

Ateliers de Photogravure

19, Avenue Vinet

LAUSANNE

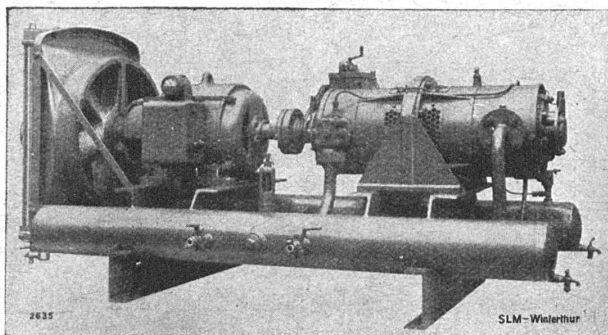
Téli. 2 39 40

..... à votre service pour l'exécution parfaite et rapide de vos

clichés

SLM
WINTERTHUR

COMPRESSEURS ROTATIFS



sur châssis

refroidis par air

Installations entièrement
automatiques

**Société Suisse pour la Construction de Locomotives et de Machines
WINTERTHUR**

VIEUX MÉTAUX, FERRAILLES ET FONTES EN GROS

Jos. ABBÉ

CAROUGE - GENÈVE
TÉL. 5 63 93 - 5 63 94

DÉMONTAGE D'USINES

et de toutes installations électriques, thermiques, hydrauliques,
ferroviaires et Industrielles.

CLICHÉS

ATAR

11 RUE DE LA DÔLE
GENÈVE

BAUMGARTNER & C^{ie}
(S. A.)

LAUSANNE

Papiers tous genres

Un produit

SPRECHER & SCHUH

Parafoudres 3 à 150 kV

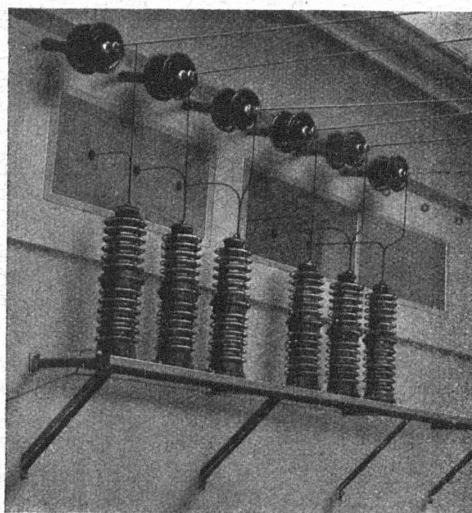
pour

sûreté dans vos installations

par

faible tension d'amorçage

faible tension restante



Fabrique d'appareillage

SPRECHER & SCHUH S. A.
AARAU

LUXRAM Deca.

Notre bonne lampe suisse

Cartons bitumés

de qualité éprouvée
Rival
Durotect
Ardoisite

Meynadier & Cie. S.A. Zurich
Vulkanstrasse 110 Tél. 25 52 57
Berne, Seidenweg 24 Tél. 3 75 19



MEYNADIER

Lothar SWB



AUTOGEN ENDRESS AG HORGEN

Chalumeaux-Soudeurs
Chalumeaux-Découpeurs
Générateurs d'acétylène

Chemins de fer neuchâtelois cherchent :

TECHNICIEN

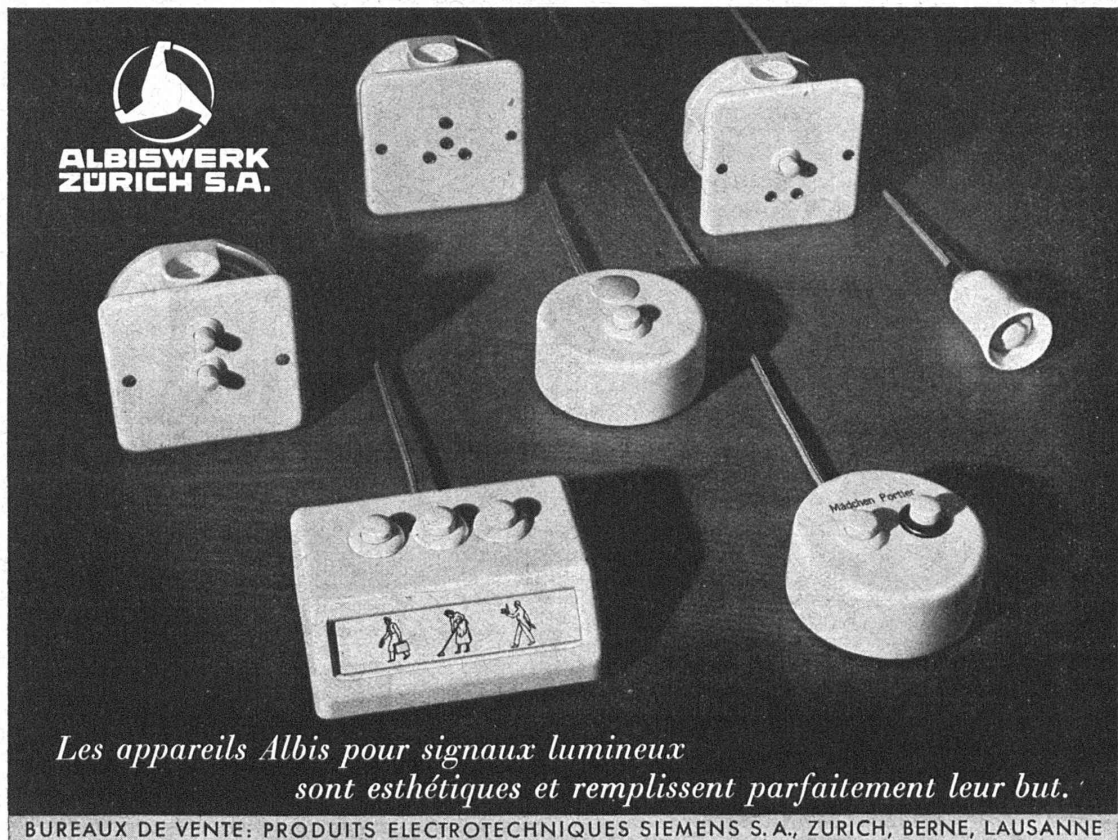
Principalement pour service de la voie. 25 à 30 ans. Capacités pour conduire des chantiers. Bonnes connaissances en génie civil et bon dessinateur (aussi moyenne mécanique). Offres avec curriculum vitae et prétentions avant le 15 juin au **Département cantonal des travaux publics, expert pour les chemins de fer, Neuchâtel.**



Balais en charbon

donnent pleine satisfaction quelles que soient les caractéristiques et les conditions d'amorçage des machines à équiper.

CECE — GRAPHITWERK AG
ZURICH 11 TEL. 46 65 77

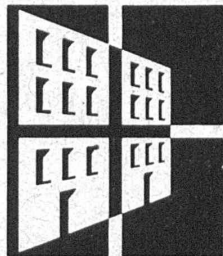


**ALBISWERK
ZÜRICH S.A.**

*Les appareils Albis pour signaux lumineux
sont esthétiques et remplissent parfaitement leur but.*

BUREAUX DE VENTE: PRODUITS ELECTROTECHNIQUES SIEMENS S.A., ZÜRICH, BERNE, LAUSANNE

GÖHNER PORTES + FENETRES



67 Types-Norme. Demandez le catalogue spécial de Ernst Göhner SA.
Zurich Téléphone (051) 24 17 80

Théodolite-Répétiteur **WILD T1**

Précision 1/10 minute

Application :

Tachéométrie

Triangulation

Travaux

de construction

Travaux souterrains

**WILD
HEERBRUGG**

S. A. de Vente des
Instruments de Géodésie
Henri Wild, Heerbrugg

