

Zeitschrift: Bulletin technique de la Suisse romande
Band: 71 (1945)
Heft: 15-16: 25me anniversaire du Laboratoire d'essai des matériaux de l'Ecole d'ingénieurs de Lausanne

Werbung

Nutzungsbedingungen

Die ETH-Bibliothek ist die Anbieterin der digitalisierten Zeitschriften. Sie besitzt keine Urheberrechte an den Zeitschriften und ist nicht verantwortlich für deren Inhalte. Die Rechte liegen in der Regel bei den Herausgebern beziehungsweise den externen Rechteinhabern. [Siehe Rechtliche Hinweise.](#)

Conditions d'utilisation

L'ETH Library est le fournisseur des revues numérisées. Elle ne détient aucun droit d'auteur sur les revues et n'est pas responsable de leur contenu. En règle générale, les droits sont détenus par les éditeurs ou les détenteurs de droits externes. [Voir Informations légales.](#)

Terms of use

The ETH Library is the provider of the digitised journals. It does not own any copyrights to the journals and is not responsible for their content. The rights usually lie with the publishers or the external rights holders. [See Legal notice.](#)

Download PDF: 14.03.2025

ETH-Bibliothek Zürich, E-Periodica, <https://www.e-periodica.ch>

Bulletin Technique

de la Suisse romande

25^{me} ANNIVERSAIRE
du
Laboratoire d'essai des matériaux
de l'Ecole d'ingénieurs de Lausanne

Organe

de la Société suisse des ingénieurs et des architectes,
des Sociétés vaudoise et genevoise des ingénieurs et des architectes,
de l'Association des Anciens élèves de l'Ecole d'ingénieurs de l'Université de Lausanne,
des Groupes romands des Anciens élèves de l'Ecole polytechnique fédérale.

SPÄLTI FILS & C^{ie}

VEVEY

Rue des Chenevières, 11

Téléphone 5.19.91 - 5.19.92

MAISON PRINCIPALE à ZURICH 5

Téléphone 3.66.23

Rebobinage

de Moteurs électriques,

Génératrices, Transformateurs

de toutes provenances

pour haute et basse tension.

Travaux publics

Revêtements de chaussée

Voies de chemins de fer industrielles

Revêtements de sols en béton spécial et pavages en bois

WALO BERTSCHINGER & C^{ie}

LAUSANNE

Avenue d'Ouchy 4

TÉL. 3 35 18

BREVETS d'INVENTION

la plus ancienne maison de Suisse :

Imer, Dériaz & C^{ie}
Genève
14 rue du Mont-Blanc

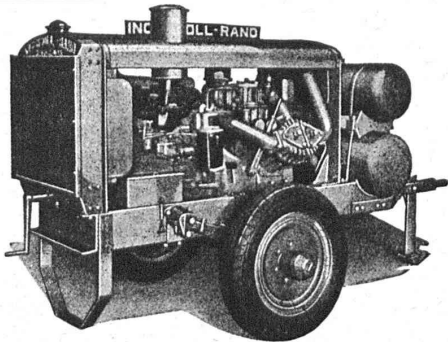
Dilatite

le liège aggloméré perfectionné
pour installations frigorifiques et le bâtiment

Wanner & C^{IE} S.A. Horgen

Fabrique de liège aggloméré

Dépôt: Maison Gétaz, Romang, Ecoffey, S.A. Lausanne et Vevey



Moto-Compresseurs sur 2 ou 4 roues

Compresseurs transportables et fixes avec moteurs
à essence, mazout ou électriques,
marteaux perforateurs, marteaux brise-béton,
piqueurs, ainsi que tous les autres outils
pneumatiques et accessoires.

Vente - Location

ROBERT AEBI & C^{IE} S.A., ZURICH

Bureau technique

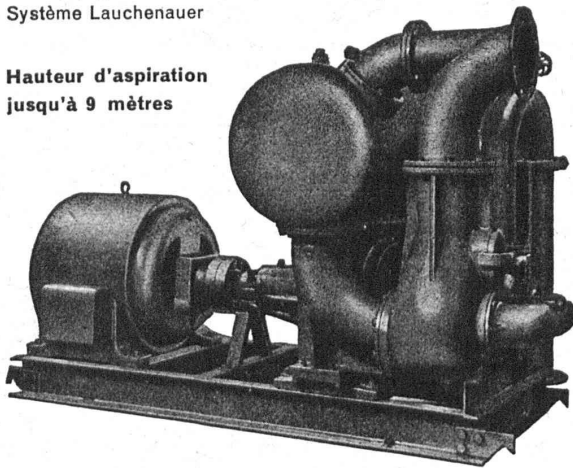
Fabrique de machines

Tél. 23 17 50

Pompes pour Entrepreneurs

à amorçage automatique, sans soupapes
Système Lauchenaue

Hauteur d'aspiration
jusqu'à 9 mètres



Débits de 1 à 500 litres/seconde. — Pas de soupape de pied, ni de clapet dans la tubulure d'aspiration. — Aucune pompe à vide de secours. — Réamorçage automatique immédiat, même si de l'air est entré dans le tuyau d'aspiration. — Pas de surfaces de joint présentant des frottements et s'usant, par conséquent insensibilité à l'action des limons, du sable et des graviers.

Ateliers de Construction s/ Sihl A.
Zurich

Fondés en 1871

Tél. (051) 23 35 14

LUXRAM Deca.
Notre bonne lampe suisse

TUYAUX SANITAIRES

Eternit

contribuent à épargner le métal. Ils ne rouillent pas, ne propagent pas le son et leur jonction est toujours impeccable

ETERNIT S.A. NIEDERURNEN TEL. 41555

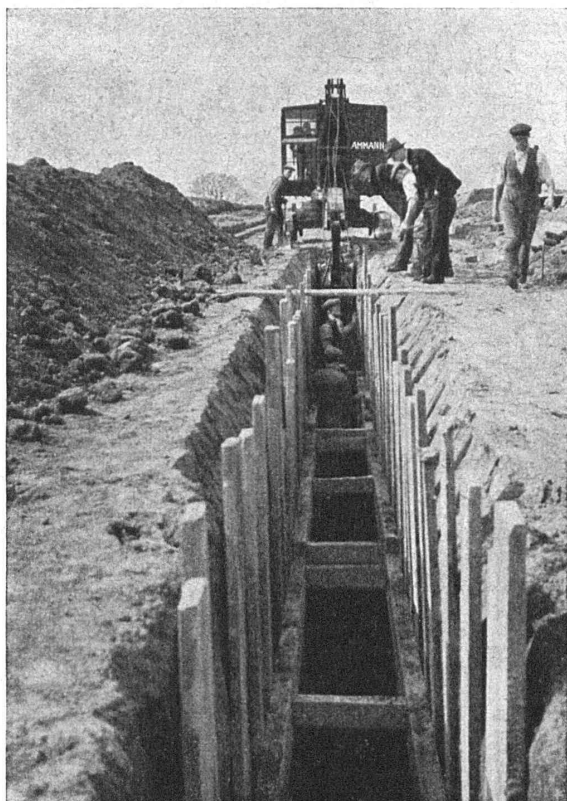
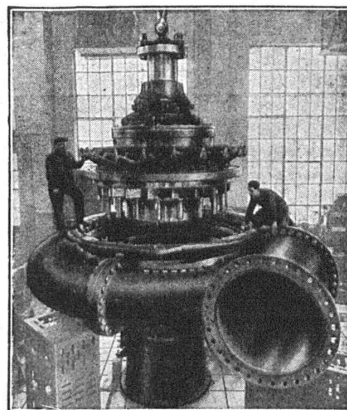
TURBINES HYDRAULIQUES

POUR TOUTES CHUTES ET TOUS DÉBITS

TURBINE FRANCIS
DE 48 900 CH
CHUTE 299 MÈTRES

ATELIERS DES CHARMILLES S.A. GENÈVE

CHARMILLES - GENÈVE



Pelle mécanique sur chenille

AMMANN

avec équipements en butte, fouilleuse,
dragline, grue.

Commande par moteur Diesel, moteur électrique
ou gazogène à bois.

Équipement spécial pour travaux
de canalisation.

U. AMMANN S.A.

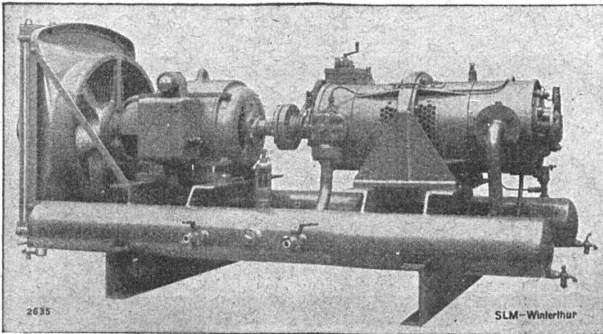
LANGENTHAL

ATELIERS DE CONSTRUCTION

SLM

WINTERTHUR

COMPRESSEURS ROTATIFS



sur châssis

refroidis par air

Installations entièrement
automatiques

**Société Suisse pour la Construction de Locomotives et de Machines
WINTERTHUR**

Fabrique L. CORNAZ & Fils, à Allaman (Vaud)

Articles en Ciment :

Tuyaux — Demi-tuyaux — Gargouilles — Coudes — Raccords — Réductions — Bassins — Briques pleines ou creuses — Clôtures — Espaliers — Bordures de jardins — Carrelages en ciment, en mosaïque ou en grès.

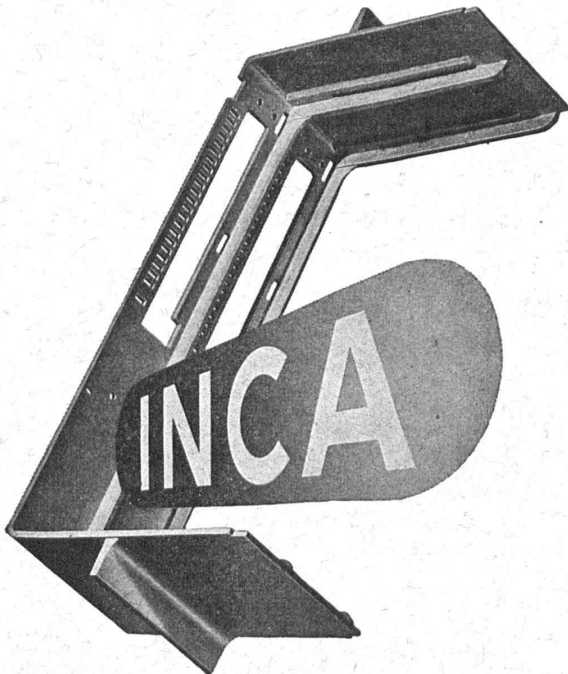
Articles en Prodorite :

Tuyaux — Planelles d'écuries — Cuves — Urinoirs — Bordures de route.

Articles divers :

Fosses septiques — Séparateurs de benzine — Canaux de fumée et de ventilation — Briques Silico — Calcaires — Briques isolantes — Chaux grasse.

Fonte sous pression



INJECTA

S. A. Teufenthal près Aarau - Tél. 3.82.77

USINES SUISSES DE FONTE SOUS PRESSION
FABRIQUE D'APPAREILS

Commande
automatique électrique

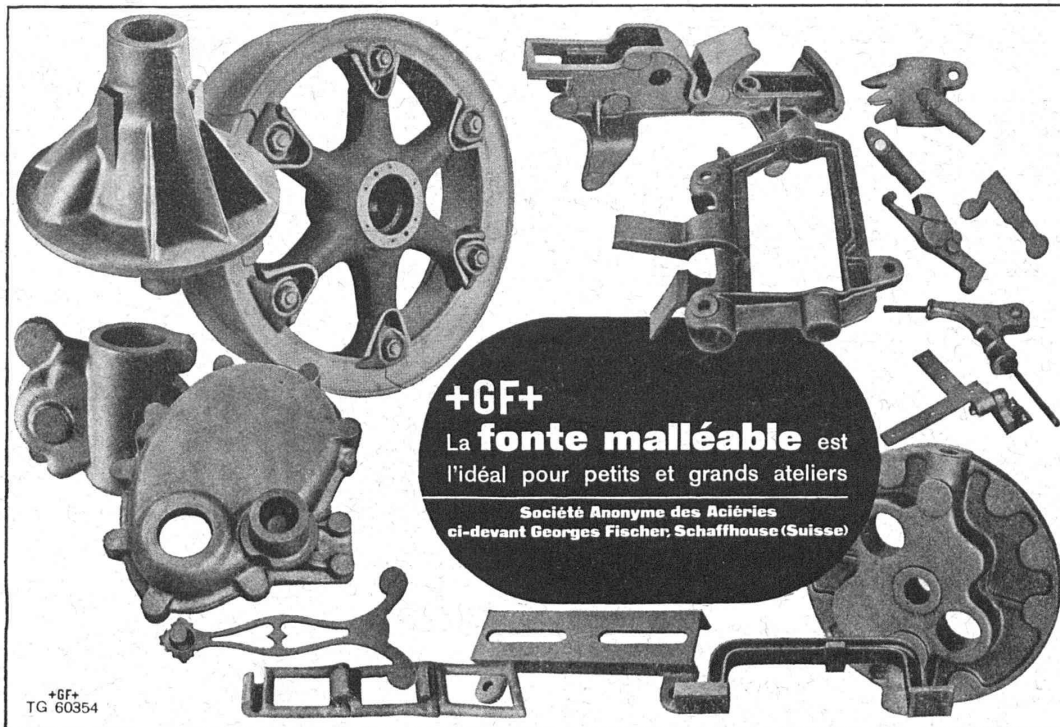
d'installations
de chauffage
de ventilation
frigorifiques
de conditionnement d'air
de pompes

par Interrupteurs horaires
Horloges à contacts
Interrupteurs à distance
Interrupteurs de pression
Interrupteurs à flotteur
Régulateurs de température
Régulateurs d'humidité
(humidostats)
Vannes motorisées
Vannes à électro
Commandes motrices
de clapets d'air

Demandez nos catalogues

SAUTER

Fabrique d'Appareils Electriques Fr. Sauter S. A. à Bâle



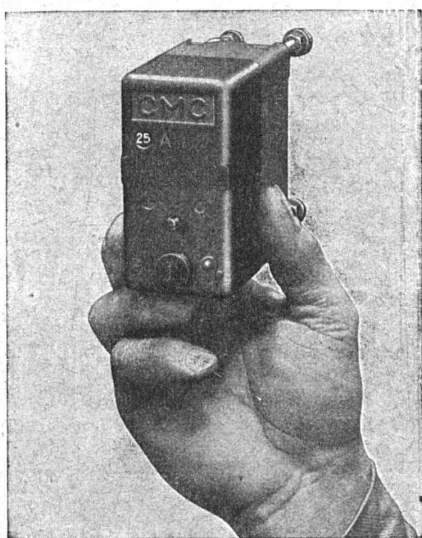
CHARLES MAIER & C^{IE} - SCHAFFHOUSE

FABRIQUE D'APPAREILS ÉLECTRIQUES

16, Place St-François

Bureau de **LAUSANNE**

Téléphone 2 72 22



Petit disjoncteur CMC

remplaçant les coupe-circuits
de 2 - 4 - 6 - 10 - 15 - 20 - 25 amp. 500 volts ~
unipolaire — bipolaire — tripolaire

avec ou sans neutre
pour montage en saillie ou encastré

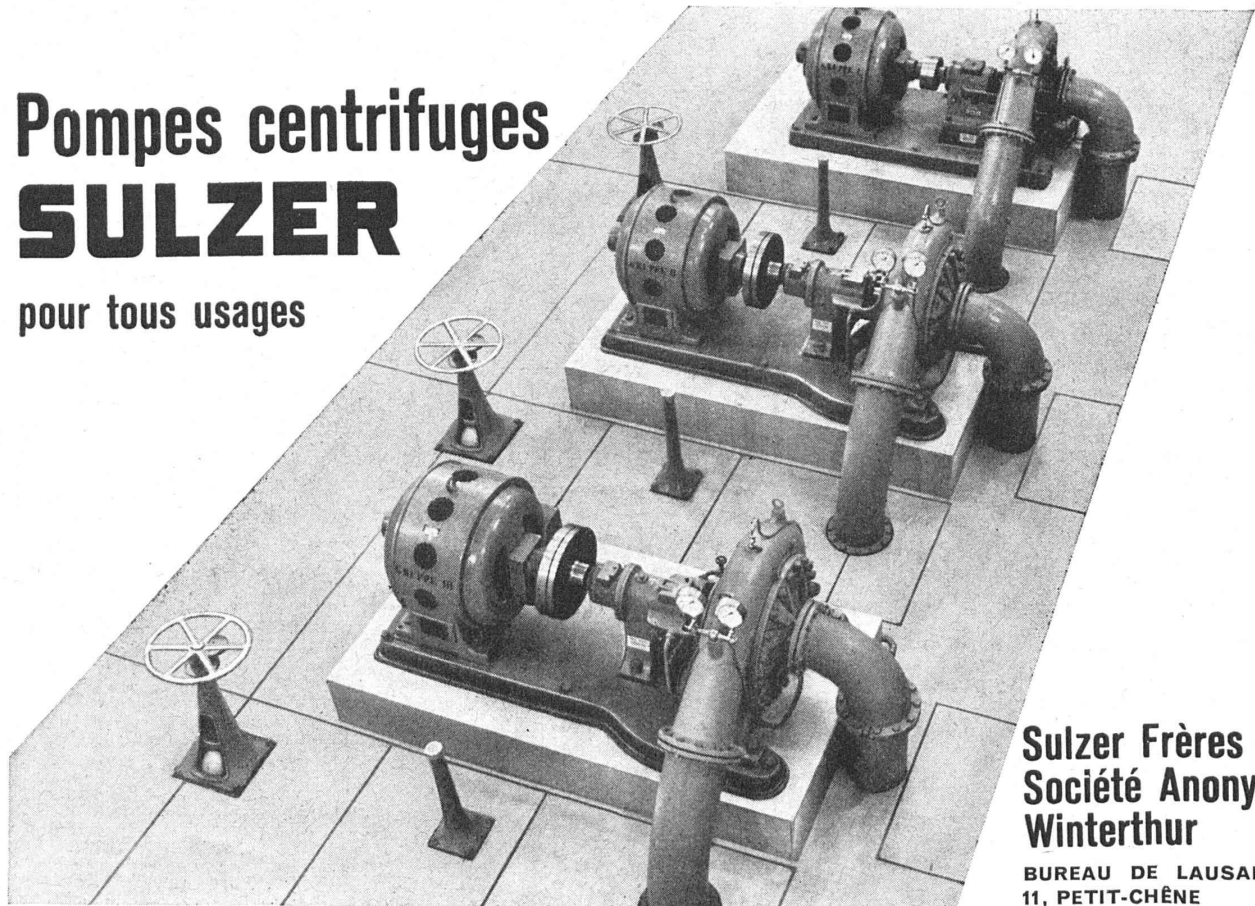
Haut pouvoir de coupure
soit plus de 3000 amp. sous 550 v. ~

servant comme
interrupteur et coupe-circuit — coupe-circuit de groupe
coupe-circuit de section
protection pour lignes, chauffages, etc.

Demandez, s. v. p., notre liste N° 304 TSR.

Pompes centrifuges **SULZER**

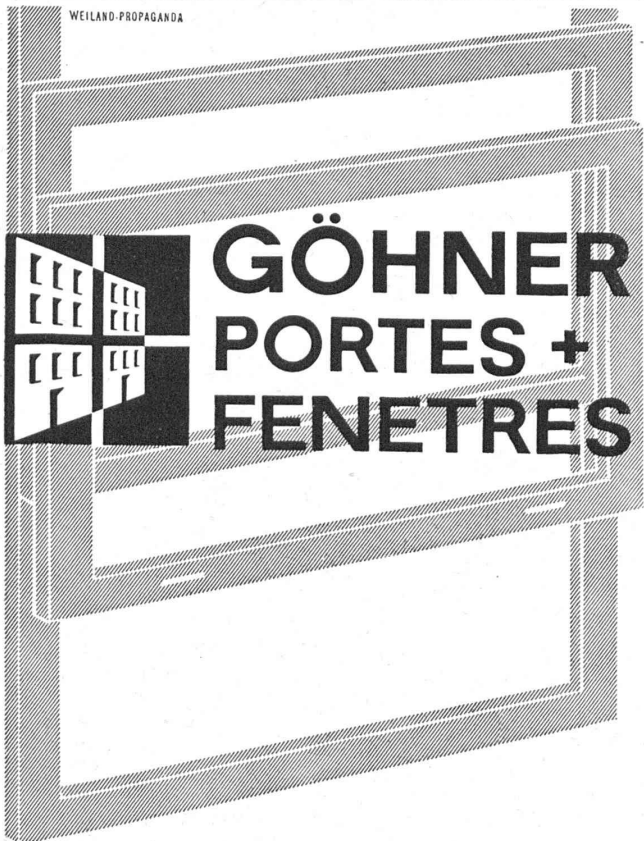
pour tous usages



**Sulzer Frères
Société Anonyme
Winterthur**

BUREAU DE LAUSANNE
11, PETIT-CHÊNE
Tél. 3 41 69

WEILAND-PROPAGANDA



GÖHNER PORTES + FENETRES

67 Types-Norme. Demandez le catalogue spécial
de Ernst Göhner SA. Zurich Tél. (051) 24 17 80



**Niveau de
haute précision III**

Erreur sur 1 km $\pm 0,25$ mm

Application :

- Nivellements de haute précision
- Construction de ponts
- Mesure de déformations
- Montage de machines

**WILD
HEERBRUGG**

S. A. de vente des Instruments de Géodésie
Henri Wild, HEERBRUGG Tél. 722 95

Le Béton Plastiment

a des propriétés nouvelles
d'une grande valeur technique

Les avantages suivants sont
obtenus par l'emploi du
PLASTIMENT

**Réduction de l'eau de gâchage ; bonne
maniabilité ; étanchéité et augmenta-
tion de la résistance ; structure homo-
gène sans nids de cailloux ; liaison
parfaite des reprises ; augmentation de
l'adhérence aux fers ; emploi simple.**

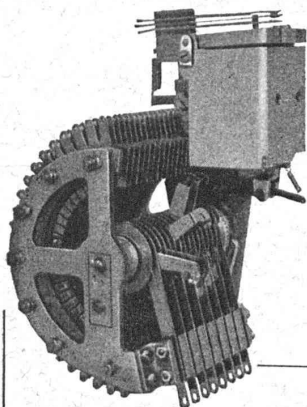


GASP. WINKLER & Cie

FABRIQUE DE PRODUITS CHIMIQUES
POUR TRAVAUX DE CONSTRUCTIONS

ZURICH-ALTSTETTEN

**Actions à distance en utilisant
simultanément les lignes
téléphoniques existantes.**



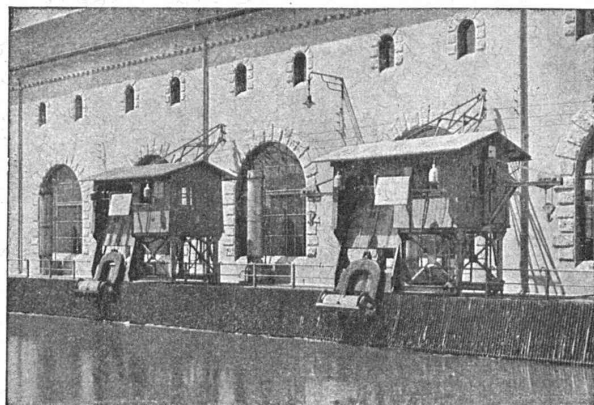
Installations de commande à distance.

Installations pour la signalisation à distance et de l'enregistrement.

Installations d'avertisseurs d'incendie et d'alarme.

CHR. GFELLER S.A.

Berne - Bümpliz et Flamatt



ATELIERS DE CONSTRUCTIONS MÉCANIQUES

JONNERET FILS AINÉ

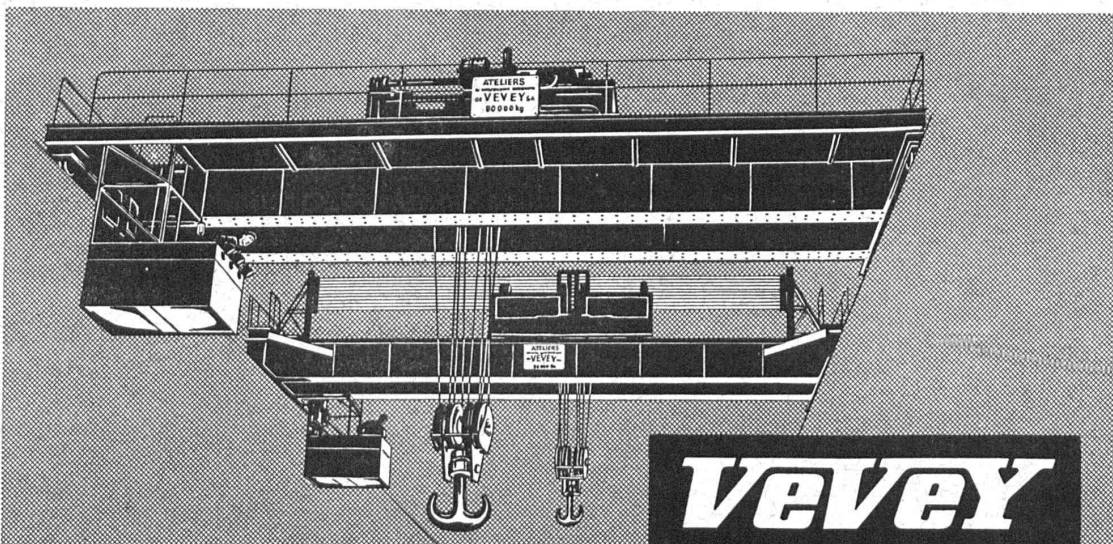
Fondés en 1850

GENÈVE

Tél. 5 53 93

MÉCANIQUE GÉNÉRALE

Spécialités: Râteaux mécaniques et appareils dégrilleurs pour le nettoyage des grilles d'usines hydrauliques et prises d'eau.



Appareils de manutention de tous genres

774 f

Ponts roulants, grues pivotantes, grues à portique, transporteurs, élévateurs d'autos, etc.

Ateliers de Constructions Mécaniques de Vevey S.A.