

Zeitschrift: Bulletin technique de la Suisse romande
Band: 71 (1945)
Heft: 2

Werbung

Nutzungsbedingungen

Die ETH-Bibliothek ist die Anbieterin der digitalisierten Zeitschriften. Sie besitzt keine Urheberrechte an den Zeitschriften und ist nicht verantwortlich für deren Inhalte. Die Rechte liegen in der Regel bei den Herausgebern beziehungsweise den externen Rechteinhabern. [Siehe Rechtliche Hinweise.](#)

Conditions d'utilisation

L'ETH Library est le fournisseur des revues numérisées. Elle ne détient aucun droit d'auteur sur les revues et n'est pas responsable de leur contenu. En règle générale, les droits sont détenus par les éditeurs ou les détenteurs de droits externes. [Voir Informations légales.](#)

Terms of use

The ETH Library is the provider of the digitised journals. It does not own any copyrights to the journals and is not responsible for their content. The rights usually lie with the publishers or the external rights holders. [See Legal notice.](#)

Download PDF: 08.11.2024

ETH-Bibliothek Zürich, E-Periodica, <https://www.e-periodica.ch>

Cartons bitumés

de qualité éprouvée
Rival
Durotect
Ardoisite

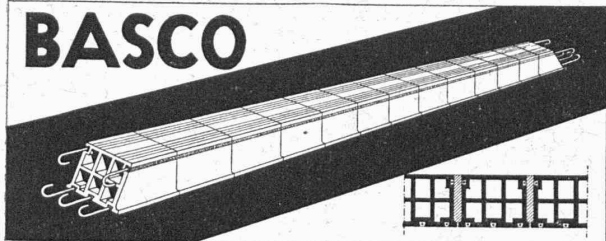
Meynadier & Cie. S.A. Zurich
Vulkanstrasse 110 Tél. 25 52 57
Berne, Seidenweg 24 Tél. 3 75 19



Lohse SWB

MEYNADIER

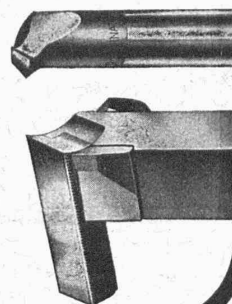
BASCO



SCHMIDT & LIARDET, GENÈVE
11, rue de Lausanne. Tél. 243 86



Outils à tourner
Fraises à pivot



Edouard Ifanger
Fabrique d'outils de précision, Uster (Suisse)

reymond

Ateliers de Photogravure

19, Avenue Vinet LAUSANNE Tél. 2 39 40

..... à votre service pour l'exécution parfaite et rapide de vos

clichés

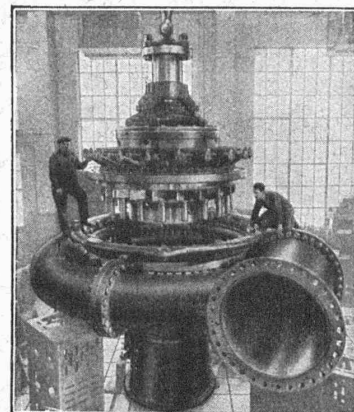
TURBINES HYDRAULIQUES

POUR TOUTES CHUTES ET TOUS DÉBITS

TURBINE FRANCIS
DE 48 900 CH
CHUTE 299 MÈTRES

ATELIERS DES CHARMILLES S. A. GENÈVE

CHARMILLES - GENÈVE



IMPRIMERIE LA CONCORDE

LAUSANNE

Terreaux 31

Téléphone 2 35 95

Impressions commerciales et artistiques.
Tirages en couleurs, Illustrations, Labeurs
Journaux, volumes, brochures, catalogues
Circulaires. - Enveloppes. - Programmes.
Cartes de visite et d'adresse, Obligations
Faire-part, Registres. - Algèbre, Musique

S.A. des Câbleries & Tréfileries

Cossonay - Gare

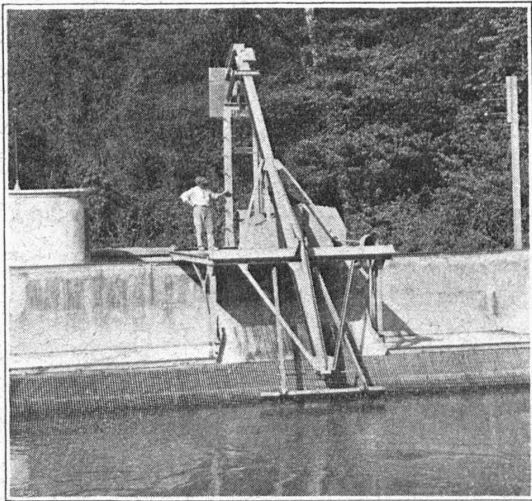
FILS & CORDES

en Aluminium

en Aldrey

CABLES SOUS PLOMB

pour courant fort et courant faible



ATELIERS DE CONSTRUCTIONS MÉCANIQUES

JONNERET FILS AINÉ

Fondés en 1850

GENÈVE

Tél. 5 53 93

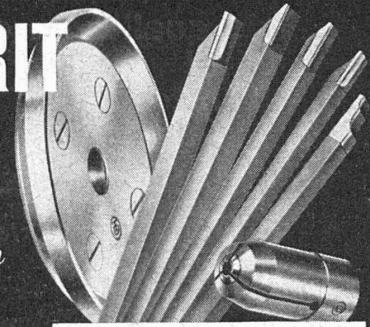
MÉCANIQUE GÉNÉRALE

Spécialités : Râeaux mécaniques et appareils dégril-
leurs pour le nettoyage des grilles d'usines hydrau-
liques et prises d'eau.

BIDURIT

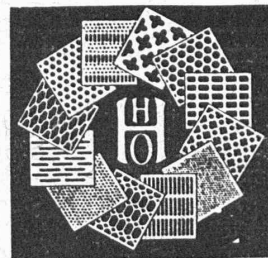
BURINS DE DÉCOLLETAGE
MEULES À ROULER
CANONS FIXES ET
RÉGLABLES
FRAISES À UNE DENT

*d'une exécution
parfaite*



TRÉFILÉRIES RÉUNIES S.A. BIENNE
Département métal dur / Téléphone 2 74 11

Tôles perforées



H. HEER & C^o
OLTEN

**CLICHÉS
ATAR**
11 RUE DE LA DOLE
GENÈVE

BAUMGARTNER & C^{ie}
(S. A.)

LAUSANNE

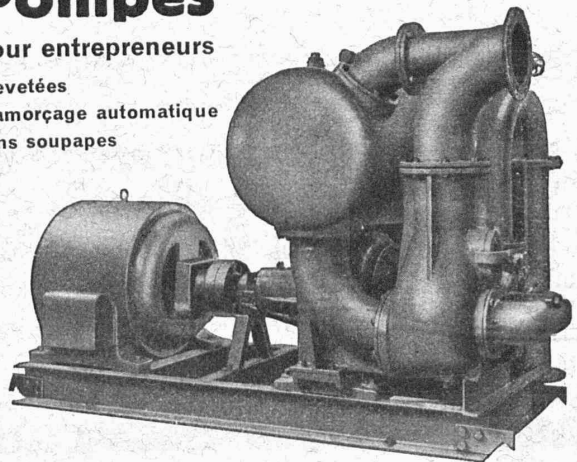
Papiers tous genres

Pompes

pour entrepreneurs

brevetées

à amorçage automatique
sans soupapes



Hauteur d'aspiration jusqu'à 9 mètres, débits de 1 à 500 litres/
seconde. — Pas de soupape de pied, ni de clapet dans la
tubulure d'aspiration. Aucune pompe à vide de secours. —
Réamorçage automatique immédiat, même si de l'air est entré
dans le tuyau d'aspiration. — Pas d'organes présentant des frotte-
ments et s'usant, par conséquent insensibilité à l'action des
schlams, du sable et des graviers.

Des clients nous écrivent spontanément :

"Le fonctionnement parfait et ne demandant pour ainsi dire aucune surveillance est
tout simplement insurpassable. On ne peut avec aucun autre système de pompe éviter
avec autant de sécurité la montée de l'eau au cours des travaux de creusement et particu-
lièrement de bétonnage."

"Je ne voudrais pas manquer de vous faire savoir combien je suis satisfait du fonction-
nement absolument automatique de la pompe. Pendant toute la durée des travaux de
fondation de la turbine, elle a travaillé de façon parfaite, souvent en service continu de
jour et de nuit, sans avoir eu le moindre dérangement. Elle n'a pratiquement demandé
aucune surveillance."

Maschinenfabrik & Suhl & Zürich

Fondée en 1871

Téléphone 3 35 14

**Tubes de précision
en acier, étirés à froid**

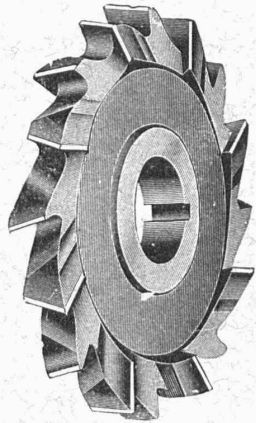
**K'AGI & C°
Winterthour**

**Fraises
de tous genres**

en acier rapide sup.
Couteaux pour machines
Fellows « Sunderland »
Gleason « Bilgram »
Reinecker « Zimmermann »
etc.

**Outillage
Deltal**

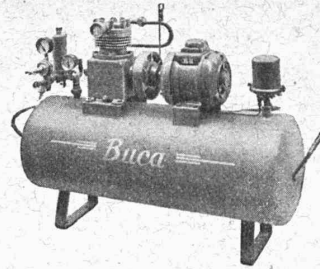
F. Gysi · Suhr-Aarau ·
Tél. 2 39 66



COMPRESSEURS

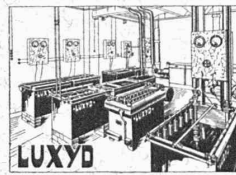
entièrement automatiques
6 - 64 m³ à l'heure

Installation de peinture
au pistolet, outillage
pour air comprimé, pis-
tolets à soufflet, etc.



WEWERKA

Zurich 8, Dufourstrasse 4, Téléphone 24 16 26 (051)
Berne, Effingerstrasse 33, Téléphone 2 61 26 (031)
Lugano, Via E. Bossi 9, Téléphone 2 20 18



INSTALLATIONS ET
FOURNITURES POUR
L'ÉLECTROPLASTIE
PRODUITS A POLIR

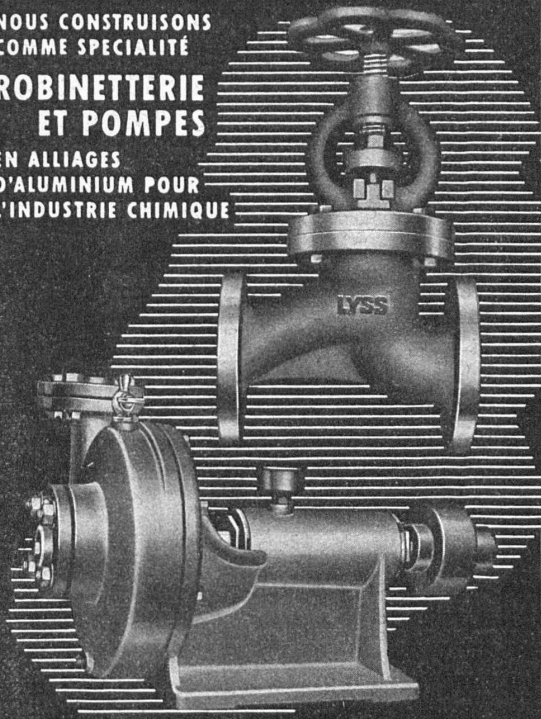
A. Reymond & C° S. A.
BIENNE



NOUS CONSTRUISONS
COMME SPECIALITÉ

**ROBINETTERIE
ET POMPES**

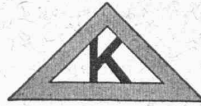
EN ALLIAGES
D'ALUMINIUM POUR
L'INDUSTRIE CHIMIQUE



**FONDERIE &
ROBINETTERIE DE LYSS**

Papiers calques transparents

Spécialité de la maison

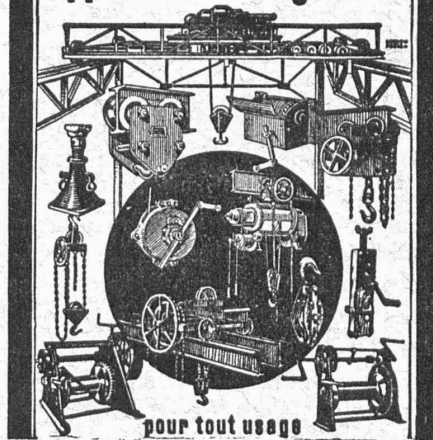


A. Köbeli, Bâle

Gerbergasse 30 — Tél. 4 88 73

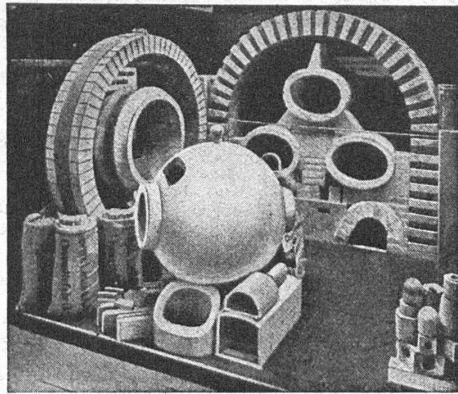
Toutes fournitures pour bureaux techniques

Appareils de levage BRUN



pour tout usage

BRUN & Cie, A. G., Fabrique de Machines, NEBIKON



Exposition nationale 1914. Médaille d'or.

Fabrique de Produits Réfractaires Lausen S. A.

Fondée en 1872 **Lausen** (Bâle-Camp.) Tél. N° 72.282

**Matériaux réfractaires de qualité
alumineuse, silicieuse,
au corindon, au carborundum,
en sillimanit, etc., pour toutes les industries**

PRODUITS { anti-acides
isolants



**Carreaux en grès pour dallages et
revêtements, uni, porphyré, flammé**



DÉPÔTS DANS TOUTES LES GRANDES VILLES

J. A.
M. E. Diserens Professeur
Av. Dickens 10
Lausanne.

BICHET & C^{ie}

Renseignements commerciaux

MAISON SUISSE FONDÉE EN 1895

Rue Céard, 13 — GENÈVE

Bureaux : BALE — BERNE — LAUSANNE — LUGANO
ZURICH et à l'étranger

Département des Travaux publics du canton de Neuchâtel.

Une place d'ingénieur-adjoint au service des Ponts et Chaussées est mise au concours.

Les postulants, dont l'âge ne doit pas dépasser 35 ans, doivent être porteurs d'un diplôme d'une haute école technique suisse, avoir quelques années de pratique dans la construction et l'entretien des chaussées.

Les charges et conditions du poste sont fixées par les lois cantonales.

Connaissance de deux langues désirable.

Ne se présenter que sur convocation.

Tous renseignements complémentaires seront fournis par l'ingénieur cantonal, château de Neuchâtel.

Adresser les offres de service, avec pièces à l'appui, au département des Travaux publics, château, Neuchâtel, jusqu'au 31 janvier 1945.

Neuchâtel, 27 décembre 1944.

Le Chef du département,
L. DU PASQUIER



PLACE AU CONCOURS

Place vacante : Ingénieur civil temporaire à la Division des Travaux du 1^{er} arrondissement des chemins de fer fédéraux, à Lausanne.

Conditions d'admission : Etudes universitaires complètes. Quelques années de pratique. Langue maternelle : français; connaissance de l'allemand.

Appointements mensuels : A convenir.

Délai d'inscription : 31 janvier 1945. S'adresser par écrit à la Direction du 1^{er} arrondissement des C.F.F. à Lausanne.

Entrée en fonctions : le plus tôt possible.

ÉTAT DE VAUD

Concours d'architecture

Le Département des travaux publics ouvre un concours entre architectes vaudois, quelle que soit leur résidence et architectes suisses domiciliés dans le canton de Vaud depuis au moins un an, pour l'étude des plans du bâtiment scolaire d'internat de l'Ecole cantonale d'agriculture, à Moudon.

Les intéressés peuvent se procurer les documents nécessaires contre dépôt de Fr. 5.—, au service des bâtiments de l'Etat, Place du Château N° 6, à Lausanne, dès le 15 janvier 1945.

Délai pour le dépôt des projets : 3 avril 1945, à 18 heures.

Lausanne, le 10 janvier 1945.

LE CHEF DU
DÉPARTEMENT DES TRAVAUX PUBLICS :
G. DESPLAND.

VILLE DE MONTREUX

Concours d'urbanisme

Le Conseil administratif de la Ville de Montreux ouvre un concours d'idées entre architectes, pour

l'aménagement d'un centre touristique à Montreux

sur les terrains sis en bordure du lac, s'étendant du Cinéma Apollo à l'Hôtel Monney.

Le concours sera ouvert du 1^{er} février au 30 juin 1945.

Sont admis à concourir tous les architectes suisses domiciliés dans le canton depuis le 1^{er} février 1944.

Le programme peut être consulté au Greffe municipal de la Commune du Châtelard-Montreux. Il sera remis à partir du 1^{er} février 1945, contre dépôt d'une somme de fr. 10.— (compte de chèques postaux : 11b 2048), remboursable si un projet a été présenté.

Le Conseil administratif.