

Zeitschrift: Bulletin technique de la Suisse romande
Band: 71 (1945)
Heft: 25

Werbung

Nutzungsbedingungen

Die ETH-Bibliothek ist die Anbieterin der digitalisierten Zeitschriften. Sie besitzt keine Urheberrechte an den Zeitschriften und ist nicht verantwortlich für deren Inhalte. Die Rechte liegen in der Regel bei den Herausgebern beziehungsweise den externen Rechteinhabern. [Siehe Rechtliche Hinweise.](#)

Conditions d'utilisation

L'ETH Library est le fournisseur des revues numérisées. Elle ne détient aucun droit d'auteur sur les revues et n'est pas responsable de leur contenu. En règle générale, les droits sont détenus par les éditeurs ou les détenteurs de droits externes. [Voir Informations légales.](#)

Terms of use

The ETH Library is the provider of the digitised journals. It does not own any copyrights to the journals and is not responsible for their content. The rights usually lie with the publishers or the external rights holders. [See Legal notice.](#)

Download PDF: 08.11.2024

ETH-Bibliothek Zürich, E-Periodica, <https://www.e-periodica.ch>

DOCUMENTATION

Pour toutes précisions concernant cette rubrique (classification, mode d'emploi, liste des revues), voir « Avis à nos lecteurs » et « hors-texte » du « Bulletin technique » du 27 octobre 1945.

Sciences pures.

BT 29 534.3
Quelques notions fondamentales d'acoustique.

H. BERLINCOURT,
Schweiz, Techn. Z. 15 et 22/3/45. 13 pages, 17 fig.

Cet article est consacré à l'étude des lois de l'acoustique pratique et de leur utilisation en téléphonie.

Il met d'abord en relief les trois caractéristiques fondamentales du son : intensité, timbre, hauteur. Les différents systèmes oscillants sont traités par le calcul. Puis vient l'énoncé des lois de la propagation du son et des différentes grandeurs acoustiques : pression acoustique, vitesse de translation, de propagation, puissance acoustique spécifique et totale, résistance acoustique. Le chapitre final donne une description sommaire des organes de la voix et de l'ouïe.

Mécanique appliquée.

BT 30 621.438
Gasturbinen-Wärmeanlagen. A. E. HINTERMANN.
Techn. Rdsch. 9/2/45 2 pages, 13 fig.

Après un long stade d'études et d'essais, la turbine à gaz est entrée dans la période des réalisations pratiques. L'auteur rappelle les conditions nécessaires à l'établissement d'une turbine à gaz, notamment les conditions thermodynamiques, puis passe en revue les applications : turbine à combustion à circuit ouvert de BBC, turbine aérodynamique à circuit fermé de Escher-Wyss, turbine à gaz de Sulzer. L'article se termine par une comparaison entre les différents systèmes et un tableau de leurs domaines d'application.

Electrotechnique.

BT 31 621.395.623.8
Elektroakustische Grossanlagen. J. MÜLLER-STROBEL.
Schweiz. Bauztg. 3, 10/2/45. 10 pages, 32 fig.

On exige de nos jours de grandes qualités des installations de haut-parleurs destinés aux salles de réunions ou de concerts, aux ateliers et aux quais de gares. L'article passe en revue les exigences à satisfaire, les problèmes d'acoustique qui se posent, l'influence des bruits extérieurs, et leur mode d'action analysé par le spectromètre de fréquence des sons ; puis il décrit les appareils d'amplification utilisés. Notons en particulier le réglage automatique de l'intensité du son amplifié suivant l'intensité des bruits extérieurs.

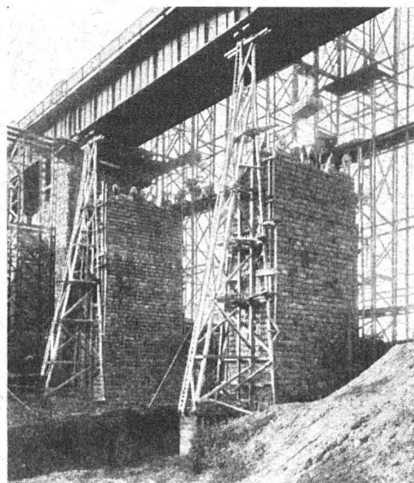
Génie.

BT 32 624.159.14
Die Einbeziehung der Rutsch- und Bergsturzgebiete in das Baugebiet unserer Siedlungen. H. SCHMASSMANN.
Entreprise 10, 17/2/45. 6 pages, 9 fig.

Bien des habitations sont construites sur des terrains en pente sans que l'on se soit préoccupé de connaître la nature du sol et de prendre les précautions indispensables pour éviter des mécomptes futurs. L'auteur examine quelques cas caractéristiques de glissement de terrains et d'affaissement de constructions, en analysant les causes. Il préconise l'établissement d'un cadastre géologique central où seraient rassemblées les observations des sols.

BT 33 642.2.059.35
Brücken-Umbauten auf der Strecke Herzogenbuchsee-Solothurn-Busswil. O. WICHSER.
Schweiz. Bauztg. 10/2/45. 4 pages, 12 fig.

L'introduction de la traction électrique sur cette ligne a exigé le renforcement de quelques ponts. L'article décrit les procédés employés : voûtage en béton avec parement extérieur en maçonnerie d'un pont à tablier métallique sur piles en maçonnerie ; remplacement de petits ponts métalliques par des dalles en béton armé pleines. Les travaux de renforcement du grand pont sur l'Oenz près de Wanzwil sont décrits en détail.



**ENTREPRISE GÉNÉRALE
DE TRAVAUX PUBLICS**

R. BELLORINI FILS

Fondée en 1890

Terrassements - Ponts - Tunnels - Sondages
Mines - Injections - Gunite

Lausanne Ch. de Bellevue 27 Tél. 293 56

Employez toujours la
lampe «AARAU» qui,
comme qualité, est pla-
cée au premier
rang depuis des
années

AARAU

**USINES DE LAMPES ÉLECTRIQUES
AARAU S.A., AARAU**

Service Technique suisse de placement

(Suite)

977. *Ingénieur chimiste*, avec plusieurs années de pratique de laboratoire et d'exploitation, possédant si possible des connaissances dans la fabrication de salicnats, iodo-sels, sels mercuriques, acide lactique, lactate de chaux, carbonate de magnésie, sulfo-guayacolate de potasse, phénacétine, hexaméthylentétramine, éther sulfurique, glycéro-phosphates, magnésie calcinée, ainsi que dans l'entretien des installations de fabrication. Age: pas au-dessus de 35 ans. Fabrique de Buenos-Aires (Argentine).

979. *Technicien en chauffage*. Suisse centrale.

981. *Technicien mécanicien*. Roues dentées et engrenages. Suisse orientale.

987. Quelques *ingénieurs mécaniciens* et *techniciens mécaniciens*. Presses hydrauliques et laminoirs. Bonnes connaissances de l'anglais. Bureau d'ingénieur en Angleterre.

991. *Technicien électricien*. Fours électriques. Suisse centrale.

997. *Ingénieur mécanicien*. Etudes, projets et construction de la partie mécanique d'installations hydro-électriques. Langues: Connaissance de l'anglais et du portugais désirable. Entreprise électrique du Brésil.

Section du bâtiment et génie civil.

1420. Jeune *dessinateur* ou *technicien en bâtiment*. Zurich.

1426. *Technicien en bâtiment*. Nord-ouest de la Suisse.

1432. Jeune *dessinateur en bâtiment*. Suisse orientale.

1434. Jeune *architecte* ou *technicien en bâtiment*, éventuellement *dessinateur*. Zurich.

1438. Jeune *technicien* ou *dessinateur en bâtiment*. Jura neuchâtelois.

1440. *Technicien* ou *dessinateur en bâtiment*, éventuellement *conducateur de travaux*. Zurich.

1444. Quelques *ingénieurs*. Réalisation de travaux de reconstruction, tels que améliorations foncières, canalisations, barrages, pistes d'aviation, etc. Bonnes connaissances du français indispensables. Activité en France et en Afrique du Nord. Grande entreprise de construction française.

1446. *Architecte* ou *ingénieur constructeur*. Reconstructions urbaines (maisons d'habitation, bâtiments officiels, constructions en béton armé du bâtiment et aménagement de routes). Mêmes conditions qu'au n° 1444.

1448. *Ingénieur constructeur*. Nord-ouest de la Suisse.

1450. *Ingénieur civil*. En qualité d'ingénieur conseil au Ministère des travaux publics d'un Etat oriental. Traitement payé en monnaie anglaise. Age: de 40 à 45 ans. Langues: possession du français, connaissances de l'anglais et si possible de l'italien.

1452. *Ingénieur civil*. Routes et ponts. Age: de 30 à 35 ans. Voir pour les autres indications au n° 1450.

1454. *Architecte* ou *ingénieur constructeur*. Constructions en béton armé. Age: de 30 à 35 ans. Voir au n° 1450 pour le reste.

1460. *Ingénieur rural*, *géomètre* ou *technicien en génie civil*. Grisons.

1462. Jeune *technicien* ou *dessinateur en bâtiment*. Canton de Berne.

1464. Jeune *technicien en génie civil* ou *dessinateur en génie civil*. Grisons.

1466. Jeune *ingénieur civil* et jeune *technicien en génie civil*. Installations hydrauliques et travaux du génie civil. Genève.

1470. Jeune *ingénieur civil*. Aménagement hydro-électrique. Nord-ouest de la Suisse.

1472. *Technicien* ou *dessinateur en bâtiment*. Suisse centrale.

1474. Jeune *technicien en bâtiment* ou *dessinateur en bâtiment*. Nord-ouest de la Suisse.

1482. Jeune *dessinateur en bâtiment*. Age: de 20 à 25 ans. Suisse romande.

1488. Jeune *technicien en bâtiment*. Suisse centrale.

1490. *Architecte* ou *technicien en bâtiment*. Valais.

1494. *Architecte*, *technicien en bâtiment* ou *dessinateur en bâtiment*. Zurich.

1496. Jeune *technicien en bâtiment*. Zurich.

1498. *Technicien en génie civil*. Zurich.

1502. Jeune *technicien en bâtiment* ou *dessinateur en bâtiment*. Grisons.

1510. Jeune *technicien* ou *dessinateur en bâtiment*. Grisons (Engadine).

1514. Jeune *architecte*, *technicien en bâtiment*, éventuellement *dessinateur*. Zurich.

1920. *Technicien en bâtiment* ou *dessinateur*. Nord-est de la Suisse.

1522. *Architecte*, éventuellement *technicien en bâtiment*. Genève.

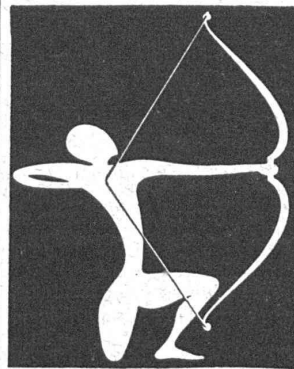
VIEUX MÉTAUX, FERRAILLES ET FONTES EN GROS

Jos. ABBÉ

CAROUGE - GENÈVE
TÉL. 56393 - 56394

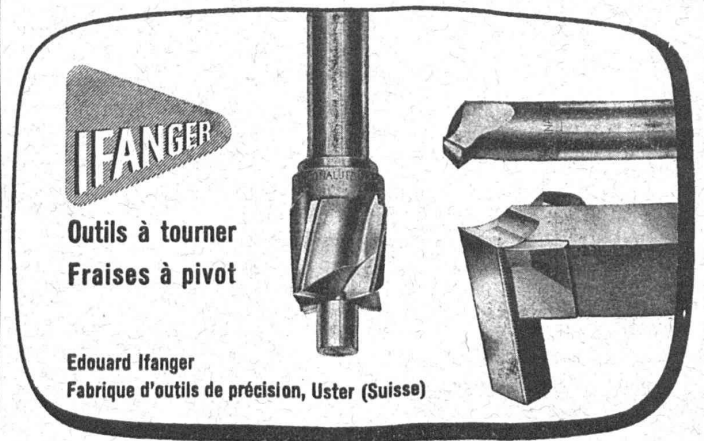
DÉMONTAGE D'USINES

et de toutes installations électriques, thermiques, hydrauliques, ferroviaires et industrielles.



Courvoisier & Co.
BIENNE

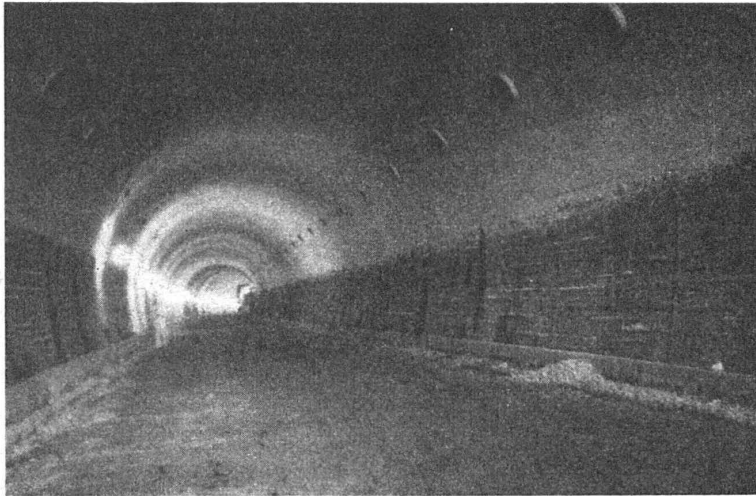
FAGERSTA
Aciers suédois



**GARANTIES POUR
ENTREPRENEURS**



Etanchements de tunnels au Brésil



à l'aide des procédés et produits

Sika

Tunnel de route à Sao Paolo

rendu étanche au moyen d'un enduit au **Sika** (12,474 m² de surface de voûte).

Emploi de 4000 kg. de **Sika** à prise rapide, 8500 kg. de **Sika** à prise normale, 2800 kg. de mastic **Igas** pour 4070 m¹ de joints de dilatations.



Etanchements — Assèchements — Protection du bâtiment — Technique du béton

GASP. WINKLER & Cie, ZURICH-Altstetten

S 60368

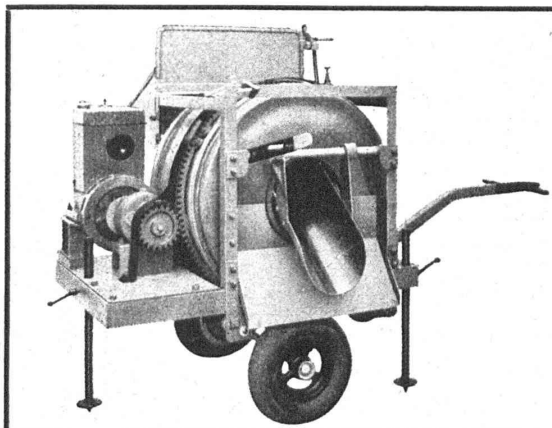
*Acier
coulé
électrique*

+GF+

Société Anonyme des Acéries
ci-devant Georges Fischer, Schaffhouse (Suisse)



CASTOLIN
 ALLIAGES SPECIAUX ET LIANTS POUR
 LA SOUDURE A BASSE TEMPERATURE
 SOCIÉTÉ DES SOUDURES CASTOLIN S. A.
 LAUSANNE TEL. 2 84 13



Machines pour entrepreneurs
 pour super- et infrastructure

Machines et installations pour la prépara-
 tion du sable et du gravier.

Appareils de levage
 pour commande à main et électrique.

BRUN & C^{ie} S. A., NEBIKON (Lucerne)

FABRIQUE DE MACHINES

Tél. (062) 8 51 12

Fondée en 1872

La Commune du Châtelard-Montreux

met au concours le poste d'

Ingénieur-directeur des travaux

Conditions d'admission : Nationalité suisse. Age maximum 35 ans. Diplôme d'ingénieur civil de l'E. I. L. ou de l'E. P. F. ou titre équivalent. Langue maternelle français.

Entrée en fonctions : le 15 janvier 1946, ou date à convenir. Le cahier des charges peut être consulté au Greffe municipal ou envoyé sur demande.

Prière d'adresser les offres avec « curriculum vitae » et références à la Municipalité jusqu'au 20 décembre 1945.

Ne se présenter que sur convocation.

Tôles perforées



H. HEER & C^o
 OLTEN

**MEULES
 DIAMANTÉES**

**Outils diamantés
 Outils métaux durs**

Les Fils
 d'Antoine Vogel
 Pieterlen p/Bienne
 Tél. (032) 7.71.44

**Commande
 automatique électrique**

d'installations
 de chauffage
 de ventilation
 frigorifiques
 de conditionnement d'air
 de pompes

par Interrupteurs horaires
 Horloges à contacts
 Interrupteurs à distance
 Interrupteurs de pression
 Interrupteurs à flotteur
 Régulateurs de température
 Régulateurs d'humidité
 (humidostats)
 Vannes motorisées
 Vannes à électro
 Commandes motrices
 de clapets d'air

Demandez nos catalogues

SAUTER
 Fabrique d'Appareils Electriques Fr. Sauter S. A. à Bâle



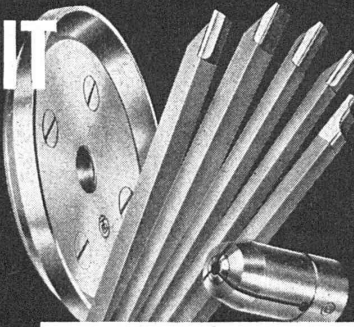
BIDURIT

BURINS DE DÉCOLLETAGE
MEULES À ROULER
CANONS FIXES ET
RÉGLABLES
FRAISES À UNE DENT

*d'une exécution
parfaite*

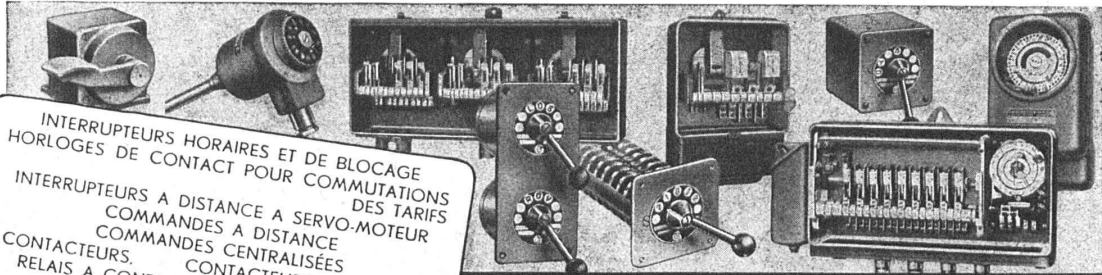


TRÉFILÉRIES RÉUNIES S.A. BIENNE
Département métal dur / Téléphone 27411



Tubes de précision en acier, étirés à froid

K'AGI & C° Winterthour



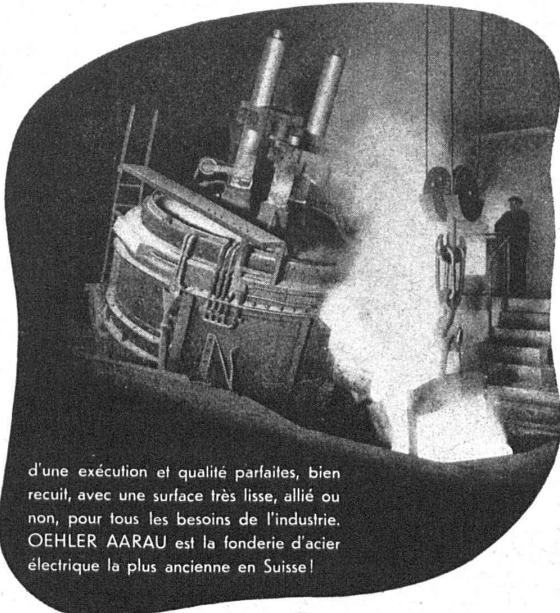
INTERRUPTEURS HORAIRES ET DE BLOCAGE
HORLOGES DE CONTACT POUR COMMUTATIONS
DES TARIFS
INTERRUPTEURS A DISTANCE A SERVO-MOTEUR
COMMANDES A DISTANCE
COMMANDES CENTRALISÉES
CONTACTEURS, CONTACTEURS MOTORISÉS
RELAIS A CONTACT, RELAIS TEMPORISÉS
INTERRUPTEURS A MAIN SPÉCIAUX
RÉGULATEURS ET INTERRUPTEURS DE TEMPÉRATURE

G 288

FR. GHIEMMETTI & Cie S.A.
FABRIQUE D'APPAREILS ÉLECTRIQUES
SOLEURE TELEPHONE: 21341



ACIER COULÉ ÉLECTRIQUE



d'une exécution et qualité parfaites, bien
recuit, avec une surface très lisse, allié ou
non, pour tous les besoins de l'industrie.
OEHLER AARAU est la fonderie d'acier
électrique la plus ancienne en Suisse!

OEHLER AARAU

USINES MÉTALLURGIQUES OEHLER & CIE. S. A.

Imprimerie La Concorde, Lausanne Travaux en tous genres.

Nous cherchons pour notre département « Turbines hydrauliques » plusieurs

Ingénieurs, Techniciens et

Dessinateurs expérimentés

pour l'établissement de **projets** et de **travaux de construction**.

Adresser offres avec « curriculum vitae » et prétentions de salaire, aux **Ateliers des Charmilles S. A.**, à Genève.

Mise au concours

Par suite du décès du titulaire actuel, un poste d'architecte de première classe au Service cantonal des bâtiments, à Berne, est mis au concours en vue d'une repourvue provisoire.

Exigences : Formation technique universitaire ou certificat constatant une formation de même valeur. Connaissance approfondie des langues allemande et française. Justification d'une activité pratique.

Traitement selon les prescriptions en vigueur. Obligation de se faire recevoir membre de la Caisse de prévoyance du personnel de l'Etat.

Les inscriptions, accompagnées d'un « curriculum vitae » et des copies des certificats, seront reçues, jusqu'au 15 décembre 1945, par le Service cantonal des bâtiments, 3, place de la Cathédrale, à Berne.

Le Directeur des Travaux publics
du canton de Berne :
GRIMM.



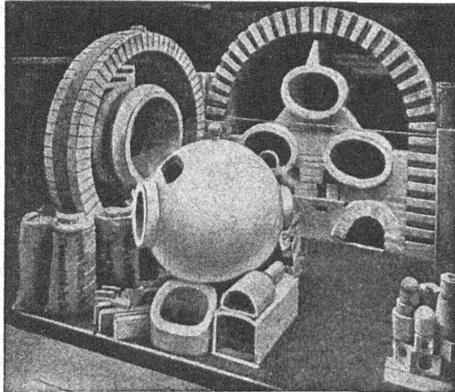
**Récipients - Appareils - Tuyauteries - Revêtements
Robinets - Pompes - Ventilateurs - Tours d'absorption**

Grès chimique très résistant aux acides.
Embrachit résistant aux variations de température.
Thermosil à haute conductibilité thermique.
Embrit pour isolateurs électriques et articles à haute résistance mécanique.
Grès ordinaire pour le bâtiment et l'agriculture.

Fabrique de grès Embrach S. A.

EMBRACH ri - Tél. (051) 96.23.21.

J. A.
M. E. Diserens Professeur
Av. Dickens 10
Lausanne.



Exposition nationale 1914. Médaille d'or.

Fabrique de Produits Réfractaires Lausen S. A.

Fondée en 1872 **Lausen (Bâle-Camp.)** Tél. N° 72.282

**Matériaux réfractaires de qualité
alumineuse, silicieuse,
au corindon, au carborundum,
en sillimanit, etc., pour toutes les industries**

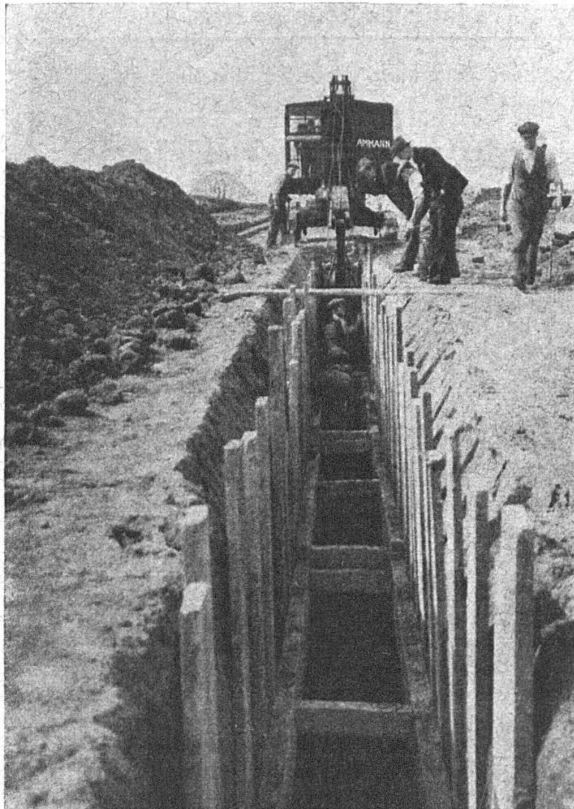
PRODUITS { anti-acides
isolants



**Carreaux en grès pour dallages et
revêtements, uni, porphyré, flammé**



DÉPÔTS DANS TOUTES LES GRANDES VILLES



Pelle mécanique sur chenille

AMMANN

avec équipements en butte, fouilleuse,
dragline, grue.

Commande par moteur Diesel, moteur électrique
ou gazogène à bois.

Equipement spécial pour travaux
de canalisation.

U. AMMANN S. A.

LANGENTHAL

ATELIERS DE CONSTRUCTION