

Zeitschrift: Bulletin technique de la Suisse romande
Band: 71 (1945)
Heft: 6

Werbung

Nutzungsbedingungen

Die ETH-Bibliothek ist die Anbieterin der digitalisierten Zeitschriften. Sie besitzt keine Urheberrechte an den Zeitschriften und ist nicht verantwortlich für deren Inhalte. Die Rechte liegen in der Regel bei den Herausgebern beziehungsweise den externen Rechteinhabern. [Siehe Rechtliche Hinweise.](#)

Conditions d'utilisation

L'ETH Library est le fournisseur des revues numérisées. Elle ne détient aucun droit d'auteur sur les revues et n'est pas responsable de leur contenu. En règle générale, les droits sont détenus par les éditeurs ou les détenteurs de droits externes. [Voir Informations légales.](#)

Terms of use

The ETH Library is the provider of the digitised journals. It does not own any copyrights to the journals and is not responsible for their content. The rights usually lie with the publishers or the external rights holders. [See Legal notice.](#)

Download PDF: 08.11.2024

ETH-Bibliothek Zürich, E-Periodica, <https://www.e-periodica.ch>

Bulletin Technique

de la Suisse romande

Organe

de la Société suisse des ingénieurs et des architectes,
des Sociétés vaudoise et genevoise des ingénieurs et des architectes,
de l'Association des Anciens élèves de l'École d'ingénieurs de l'Université de Lausanne,
des Groupes romands des Anciens élèves de l'École polytechnique fédérale.



Biola

Ameublements en sièges

fixés en rangées ou mobiles,
Chaises superposables en
tubes d'acier.

Demandez sans engagement
nos propositions.

Bigler, Spichiger & Cie, S.A.
Biglen (Berne)

BREVETS d'INVENTION

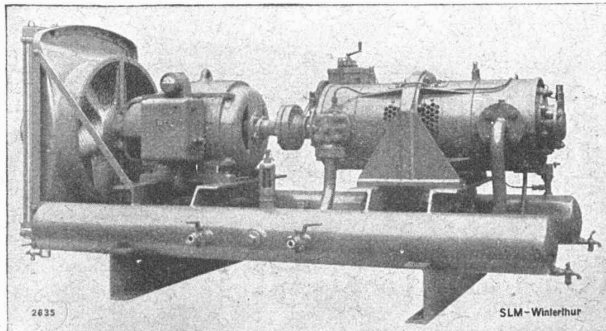
la plus ancienne maison de Suisse :

Imer, Dériaz & C^{ie}
Genève

14 rue du Mont-Blanc

SLM
WINTERTHUR

COMPRESSEURS ROTATIFS



sur châssis

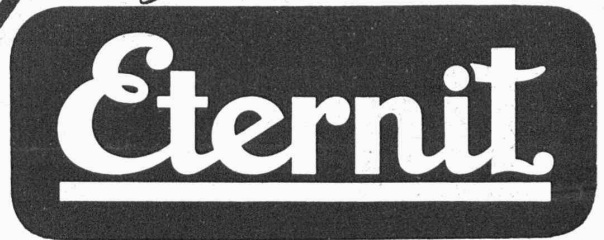
refroidis par air

Installations entièrement
automatiques

**Société Suisse pour la Construction de Locomotives et de Machines
WINTERTHUR**

Ardoises de façade

sont encore livrables dans les plaisantes
teintes connues. Un tel revêtement est
la meilleure protection de la maison.



ETERNIT S.A. NIEDERURNEN TEL. 415 55

VIEUX MÉTAUX, FERRAILLES ET FONTES EN GROS

Jos. ABBÉ CAROUGE - GENÈVE
TÉL. 5 63 93 - 5 63 94

DÉMONTAGE D'USINES

et de toutes installations électriques, thermiques, hydrauliques,
ferroviaires et industrielles.

Caillebotis - WEMA
NON DÉRAPANTS - NON GLISSANTS - SOLIDES



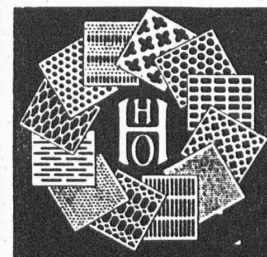
Fabrique de toits vitrés
Siegfried Keller & Co. Wallisellen-Zch.
Tél. (051) 93 21 14

Technicien - Architecte

ou éventuellement **dessinateur-architecte** ayant grande
expérience de bureau d'études, des chantiers, métré, etc.,
avec aptitudes pour travail indépendant, est recherché dans
entreprise de la Suisse romande. La fonction est temporaire;
elle peut éventuellement être de longue durée. Age 30 à 35 ans.

Ecrire sous chiffre A. S. 5228 L. à Annonces Suisses S. A.,
Lausanne,

Tôles perforées



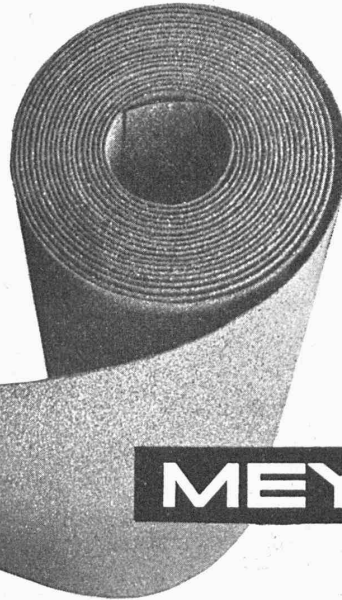
H. HEER & C°
OLTEN



Cartons bitumés

de qualité éprouvée
Rival
Durotect
Ardoisite

Meynadier & Cie. S.A. Zurich
Vulkanstrasse 110 Tél. 25 52 57
Berne, Seidenweg 24 Tél. 3 75 19



MEYNADIER

Lehigh CWB



AUTOGEN ENDRESS AG HORGEN

Chalumeaux-Soudeurs
Chalumeaux-Découpeurs
Générateurs d'acétylène

ASCENSEURS MONTE-CHARGE
MONTE-PLATS

MOTEURS ÉLECTRIQUES EN TOUS GENRES

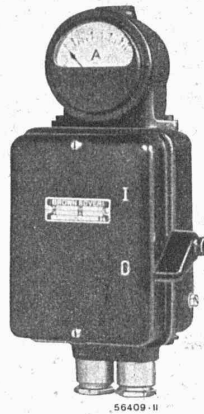
DEVIS SUR DEMANDE

ASCENSEURS ET MOTEURS « **SCHINDLER** »

HAUBRUGE & C^o LAUSANNE

Chemin de la Batelière. - Tél. 2 29 46

Vous aussi, vous pouvez protéger vos petits moteurs !



Petit interrupteur avec protection pour moteur avec commande à main
Type NHB 1

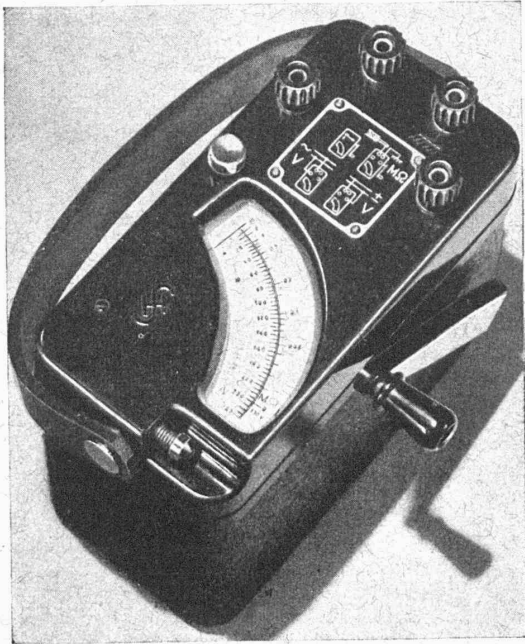
Comme tout autre moteur, ceux de faible puissance peuvent être surchargés ou marcher en monophasé. Aucun genre de coupe-circuit fusible n'est capable de les protéger sûrement, car même si le courant nominal est doublé, valeur que le moteur ne supporte que passagèrement, les fusibles ne fondent qu'au bout d'une heure. Une protection sûre par nos interrupteurs avec protection pour moteurs, avec déclencheurs thermiques chauffés directement, est dans ce cas aussi importante et justifiée que pour les moteurs de grande puissance. A part les interruptions onéreuses de service, chaque perturbation qui peut être évitée économise un multiple des frais d'acquisition de l'interrupteur avec protection pour moteurs, frais modestes si on les compare à ceux du moteur.

BROWN BOVERI

Société Anonyme

BROWN, BOVERI & C^{ie}, BADEN

Bureaux techniques à Lausanne, Baden, Bâle et Berne



SIEMENS

MESUREURS D'ISOLATION

Livrable de notre stock à Zurich

SA DES PRODUITS ELECTROTECHNIQUES SIEMENS · ZURICH · LAUSANNE



**GÖHNER
PORTES +
FENETRES**

1
WEILAND PROPAGANDA

67 Types-Norme. Demandez le catalogue spécial de Ernst Göhner SA.
Zurich Téléphone (051) 24 17 80



LUXRAM *Deca*

Notre bonne lampe suisse