

Zeitschrift: Bulletin technique de la Suisse romande
Band: 72 (1946)
Heft: 11

Werbung

Nutzungsbedingungen

Die ETH-Bibliothek ist die Anbieterin der digitalisierten Zeitschriften. Sie besitzt keine Urheberrechte an den Zeitschriften und ist nicht verantwortlich für deren Inhalte. Die Rechte liegen in der Regel bei den Herausgebern beziehungsweise den externen Rechteinhabern. [Siehe Rechtliche Hinweise.](#)

Conditions d'utilisation

L'ETH Library est le fournisseur des revues numérisées. Elle ne détient aucun droit d'auteur sur les revues et n'est pas responsable de leur contenu. En règle générale, les droits sont détenus par les éditeurs ou les détenteurs de droits externes. [Voir Informations légales.](#)

Terms of use

The ETH Library is the provider of the digitised journals. It does not own any copyrights to the journals and is not responsible for their content. The rights usually lie with the publishers or the external rights holders. [See Legal notice.](#)

Download PDF: 16.02.2025

ETH-Bibliothek Zürich, E-Periodica, <https://www.e-periodica.ch>

Bulletin Technique de la Suisse romande

Organe

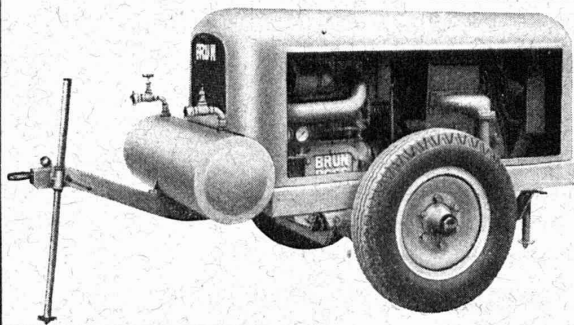
de la Société suisse des ingénieurs et des architectes,
des Sociétés vaudoise et genevoise des ingénieurs et des architectes,
de l'Association des Anciens élèves de l'Ecole d'ingénieurs de l'Université de Lausanne,
des Groupes romands des Anciens élèves de l'Ecole polytechnique fédérale.



**Les vapeurs
de vernis toxiques**

sont éliminées d'une manière radicale par nos installations d'aspiration et cabines de vernissages construites d'après les prescriptions de la SUVAL. Soumettez-nous vos problèmes de ventilation, nous vous conseillons volontiers.

VENTILATION SA STAIEFA
Staefa / Zurich · Tél. 93.01.36
Spécialiste dès 1890



Compresseurs transportables BRUN BC 66

de construction moderne, bi-étagés, réfrigérés par air, effet utile maximum, permettant l'actionnement simultané de 2 marteaux brise-bétons du poids de 36 kg chacun ou de 1 marteau-perforateur de 17-20 kg équipés de moteurs électrique ou Diesel. — Livraison immédiate.

BRUN & C^{ie} S. A., NEBIKON (Lucerne)

FABRIQUE DE MACHINES

VENTE

Tél. (062) 8 51 12

LOCATION

MARQUES · MODÈLES · RECHERCHES · EXPERTISES

BREVETS D'INVENTION

Edmond Rauber

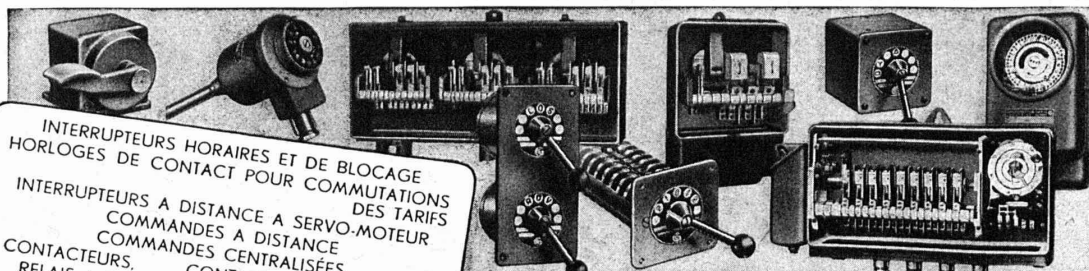
ING. DIPL. E.P.F.

CONSEIL EN MATIÈRE DE PROPRIÉTÉ INDUSTRIELLE

9, av. Marc-Monnier

GENÈVE

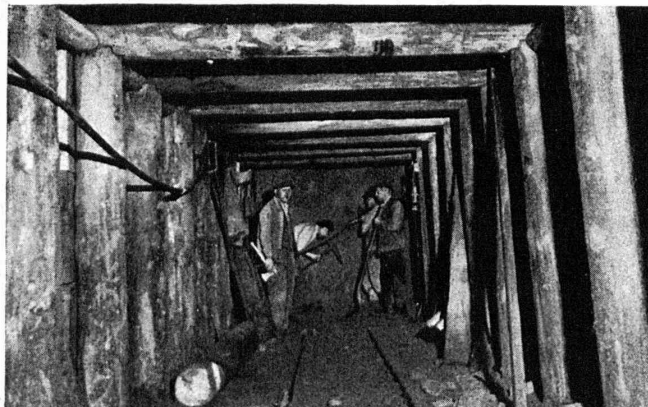
Téléphone 53188



INTERRUPTEURS HORAIRE ET DE BLOCAGE
 HORLOGES DE CONTACT POUR COMMUTATIONS
 DES TARIFS
 INTERRUPTEURS A DISTANCE A SERVO-MOTEUR
 COMMANDES A DISTANCE
 COMMANDES CENTRALISEES
 CONTACTEURS. CONTACTEURS MOTORISES
 RELAIS A CONTACT. RELAIS TEMPORISES
 INTERRUPTEURS A MAIN SPECIAUX
 REGULATEURS ET INTERRUPTEURS DE TEMPERATURE

G 288

FR. GHIEMMETTI & Cie S.A.
FABRIQUE D'APPAREILS ELECTRIQUES
SOLEURE TELEPHONE: 21341



**ENTREPRISE GÉNÉRALE
 DE TRAVAUX PUBLICS**

R. BELLORINI FILS

Fondée en 1890

Terrassements - Ponts - Tunnels - Sondages
 Mines - Injections - Gunite

Lausanne Ch. de Bellevue 27 Tél. 2.93.56

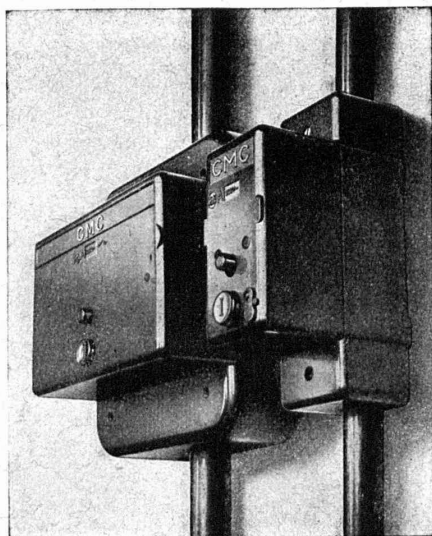
CHARLES MAIER & C^{IE} - SCHAFFHOUSE

FABRIQUE D'APPAREILS ÉLECTRIQUES

16, Place St-François

Bureau de LAUSANNE

Téléphone 2 72 22



Petit disjoncteur CMC

remplaçant les coupe-circuits
 de 2 - 4 - 6 - 10 - 15 - 20 - 25 amp. 500 volts ~
 unipolaire — bipolaire — tripolaire

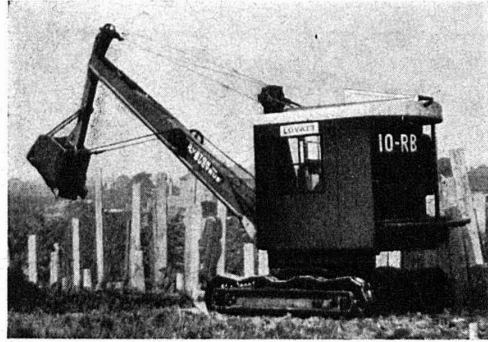
**avec ou sans neutre
 pour montage en saillie ou encastré**

Haut pouvoir de coupure
 soit plus de 3000 amp. sous 550 v. ~

servant comme
 interrupteur et coupe-circuit — coupe-circuit de groupe
 coupe-circuit de section
 protection pour lignes, chauffages, etc.

Demandez, s. v. p., notre liste N° 304 TSR.

Nous portons à la connaissance de tous les intéressés qu'**aucun** excavateur construit en Suisse n'est **fabriqué** sous un arrangement quelconque avec **RUSTON - BUCYRUS** et que nous n'avons **jamais été consultés** à cet égard.



RUSTON-BUCYRUS, Mod. 10 RB 300 L

RUSTON-BUCYRUS LTD. CONSTRUCTEURS D'EXCAVATEURS
LINCOLN ANGLETERRE

Entreprise de travaux hydrauliques

LOSINGER & C^{IE}
LAUSANNE — GENÈVE

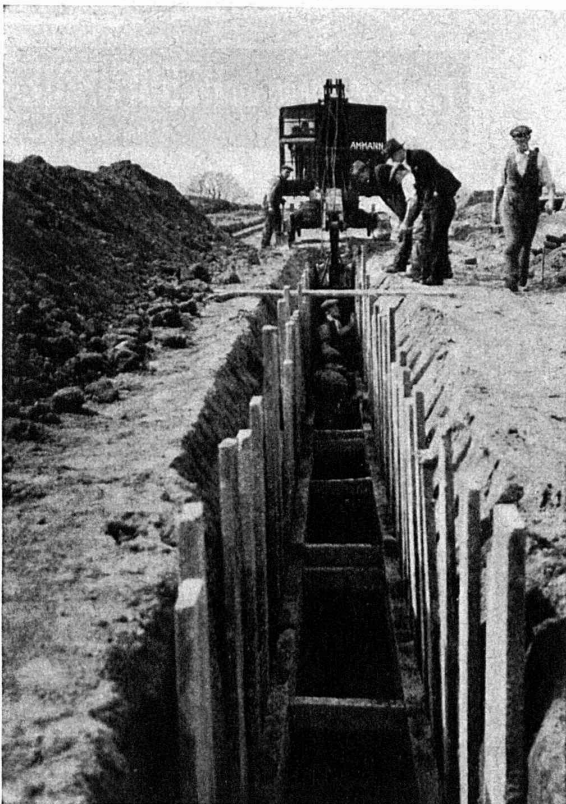
BREVETS D'INVENTION

MARQUES DE FABRIQUE · DESSINS · MODÈLES
CONSULTATIONS · EXPERTISES

ANDRÉ SCHOTT INGÉNIEUR-CONSEIL
Bld. du Théâtre 5 GENÈVE TÉLÉPH. 50.398

La publicité seule

vous fera connaître!!!



Pelle mécanique sur chenille
AMMANN

avec équipements en butte, fouilleuse,
dragline, grue.

Commande par moteur Diesel, moteur électrique
ou gazogène à bois.

Equipement spécial pour travaux
de canalisation.

U. AMMANN S. A.
LANGENTHAL
ATELIERS DE CONSTRUCTION

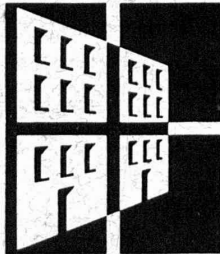


MEYNADIER

Le mastic étanche éprouvé dont l'adhérence et l'élasticité demeurent permanentes; s'emploie à froid pour les joints de dilatation, les raccords, etc.

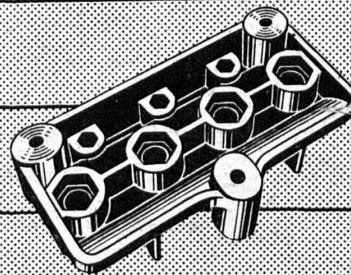
Meynadier & Cie S.A. Berne
24, Seidenweg tél. 3 75 39

GÖHNER PORTES + FENETRES



157 Types-Norme. Demandez le catalogue spécial de Ernst Göhner SA.
Zurich Téléphone (051) 24 17 80

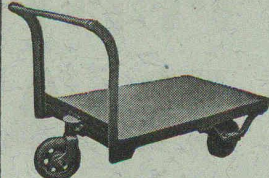
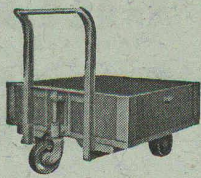
Pièces moulées en **RESOFORME**
résine synthétique



Pièces de construction

pour la fabrication d'appareils et pour l'électrotechnique, exécutées d'après vos dessins

MICAFIL S.A. ZURICH-ALTSTETTEN
TEL. 25 52 00



+GF+
R 3148



Roues +GF+

avec bandages pleins
pour véhicules à bras

Société Anonyme des Aciéries
ci-devant Georges Fischer, Schaffhouse (Suisse)

Téléphone (053) 5 30 21

R 65974

L'ANGLETERRE

livre des tubes

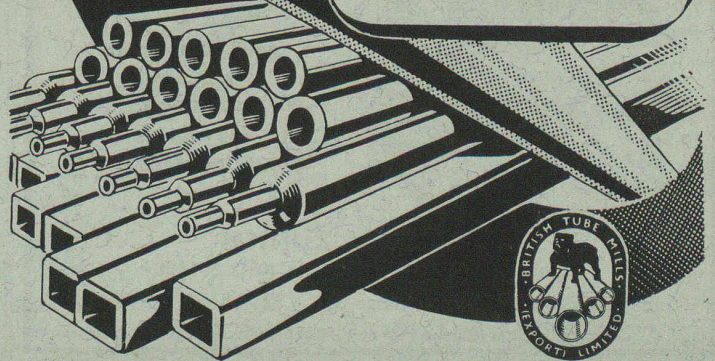
Des stocks ont été constitués chez les dépositaires :

Brütsch, Rügger & Co, Zürich
Küderli & Co, vorm. Boer & Co, Zurich
Charles Nell, Lausanne
Pestalozzi & Co, Zürich

Pour renseignements plus détaillés,
adressez-vous au représentant
général pour la Suisse :

COURVOISIER & CO, BIENNE
Tél. 2 33 38

BRITISH TUBE MILLS
(EXPORT)
LIMITED, BIRMINGHAM



Entreprise du Pont de la Jonction

Consortium :

Société Anonyme Conrad ZSCHOKKE, Genève
H. & F. PULFER, Berne
Victor OLIVET S. A., Genève

Travaux exécutés :

Pont-rail de la Jonction
Aménagements extérieurs
Tronçon Nord du Tunnel de la Bâtie et Portail

Direction des travaux : Société Anonyme Conrad Zschokke, Genève



FILS ET CORDES

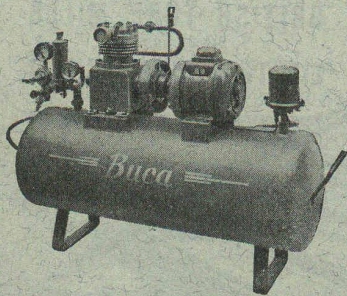
en aluminium et en aldrej

CABLES sous PLOMB

pour courant fort et faible

S. A. des Câbleries et Tréfileries
Cossonay-Gare

COMPRESSEURS



entièrement automatiques

6 - 64 m³ à l'heure

pour peinture au
pistolet,
soufflage,
gonflage de pneus,
lavage, graissage, etc.

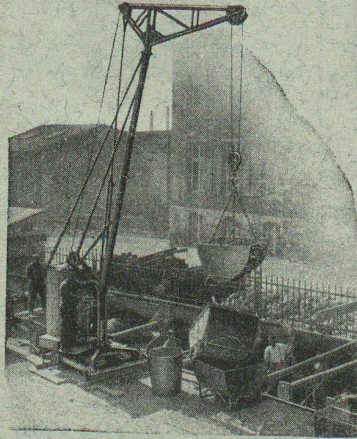
WEWERKA, ZURICH

Dufourstrasse 4 — Téléphone (051) 24 16 26

Succ. à BERNE, Effingerstrasse 33 — Téléphone (031) 261 26
LUGANO, Via E. Bossi 9 — Téléphone 220 18

PETITE GRUE RACO

BREVETÉE - PROPRE FABRICATION



La petite grue RACO, exécution brevetée, se distingue par certains avantages qui se font déjà valoir lors du montage et tout particulièrement pendant le service. Son montage pour le travail prévu se fait en quelques instants et la transformation de la portée, de la hauteur d'élévation et de la force portante au gré des besoins, ne demande que quelques minutes. La construction de la petite grue RACO est solide et elle lui garantit une longue durée d'existence.

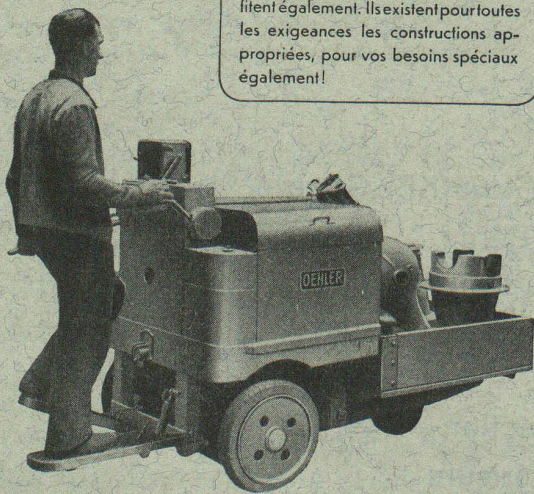
ROBERT AEBI & C^{IE} S.A., ZURICH

TÉLÉPHONE 23 17 50 — MAISON FONDÉE EN 1881

SUCCURSALE A ZOLLIKOFEN - BERNE

CHARIOTS ELECTRIQUES

Non seulement les PTT et les CFF ont reconnu les avantages du chariot électrique; un grand nombre d'entreprises industrielles et commerciales en profitent également. Il existe pour toutes les exigences les constructions appropriées, pour vos besoins spéciaux également!

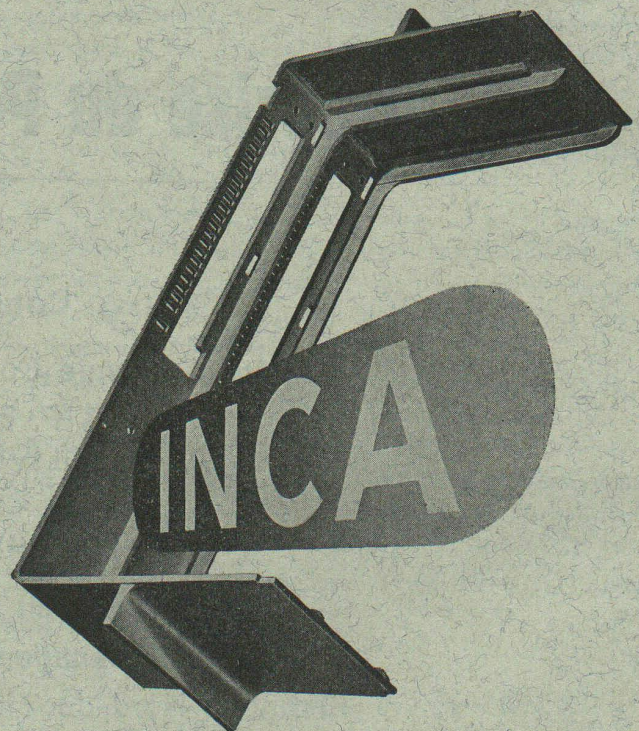


OEHLER AARAU

USINES MÉTALLURGIQUES OEHLER & CIE. S. A.

Annen

Fonte sous pression



INJECTA

S. A. Teufenthal près Aarau - Tél. 3.82.77

USINES SUISSES DE FONTE SOUS PRESSION
FABRIQUE D'APPAREILS