

Zeitschrift: Bulletin technique de la Suisse romande
Band: 72 (1946)
Heft: 19

Werbung

Nutzungsbedingungen

Die ETH-Bibliothek ist die Anbieterin der digitalisierten Zeitschriften. Sie besitzt keine Urheberrechte an den Zeitschriften und ist nicht verantwortlich für deren Inhalte. Die Rechte liegen in der Regel bei den Herausgebern beziehungsweise den externen Rechteinhabern. [Siehe Rechtliche Hinweise.](#)

Conditions d'utilisation

L'ETH Library est le fournisseur des revues numérisées. Elle ne détient aucun droit d'auteur sur les revues et n'est pas responsable de leur contenu. En règle générale, les droits sont détenus par les éditeurs ou les détenteurs de droits externes. [Voir Informations légales.](#)

Terms of use

The ETH Library is the provider of the digitised journals. It does not own any copyrights to the journals and is not responsible for their content. The rights usually lie with the publishers or the external rights holders. [See Legal notice.](#)

Download PDF: 29.03.2025

ETH-Bibliothek Zürich, E-Periodica, <https://www.e-periodica.ch>

Bulletin Technique

de la Suisse romande

Organe

de la Société suisse des ingénieurs et des architectes,
des Sociétés vaudoise et genevoise des ingénieurs et des architectes,
de l'Association des Anciens élèves de l'Ecole d'ingénieurs de l'Université de Lausanne,
des Groupes romands des Anciens élèves de l'Ecole polytechnique fédérale.

SP'ALTI FILS & C^{ie}

VEVEY

Rue des Chenevières, 11

Téléphone 5.19.91 - 5.19.92

MAISON PRINCIPALE à ZURICH 5

Téléphone 3.66.23

Nous réparons :

Moteurs électriques,

Génératrices, Transformateurs

de toutes provenances

pour haute et basse tension.

MANUFACTURE de Produits Céramiques et Réfractaires S. A. **LAUSEN**

PRODUITS RÉFRACTAIRES : BRIQUES, PLANELLES, DALLES, MORTIER, MOUFLES, CREUSETS

Briques Klinker pour façades - Planelles Klinker pour carrelages - Briques de parement

TUYAUX EN GRÈS, AUGES, CUVES — BRIQUES ÉMAILLÉES

Visitez notre exposition permanente : Schweizer Bau-Centrale, Zurich 1, Talstrasse, 9 (Entrée libre).

GÉTAZ ROMANIC ECOFFEY S.A.

**TOUT POUR LA
CONSTRUCTION**

BREVETS d'INVENTION

la plus ancienne maison de Suisse :

Dériaz, Kirker & C^{ie}

Genève
14 rue du Mont-Blanc

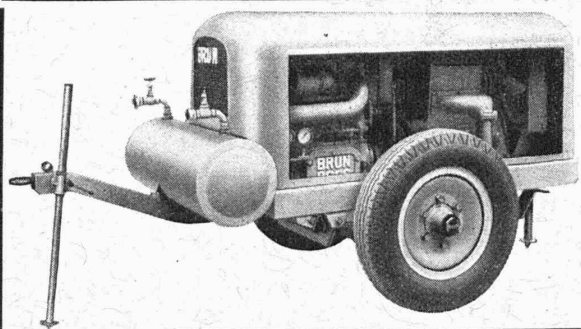
reymond

Ateliers de Photogravure

19, Avenue Vinet LAUSANNE Tél. 2 39 40

..... à votre service pour l'exécution parfaite et rapide de vos

clichés



Compresseurs transportables BRUN BC 66

de construction moderne, bi-étagés, réfrigérés par air, effet utile maximum, permettant l'actionnement simultané de 2 marteaux brise-bétons du poids de 36 kg chacun ou de 1 marteau-perforateur de 17-20 kg équipés de moteurs électrique ou Diesel. — Livraison immédiate.

BRUN & Cie S. A., NEBIKON (Lucerne)

FABRIQUE DE MACHINES

VENTE

Tél. (062) 8 51 12

LOCATION

VIEUX MÉTAUX, FERRAILLES ET FONTES EN GROS

Jos. ABBÉ

CAROUGE - GENÈVE
TÉL. 5 63 93 - 5 63 94

DÉMONTAGE D'USINES

MATÉRIEL INDUSTRIEL D'OCCASION

PAPETERIE de ST-LAURENT

Charles Krieg

TOUTES FOURNITURES DE BUREAU

ARTICLES TECHNIQUES

21, Rue St-Laurent

LAUSANNE

Téléphone 371 75

L'ANGLETERRE

livre des tubes

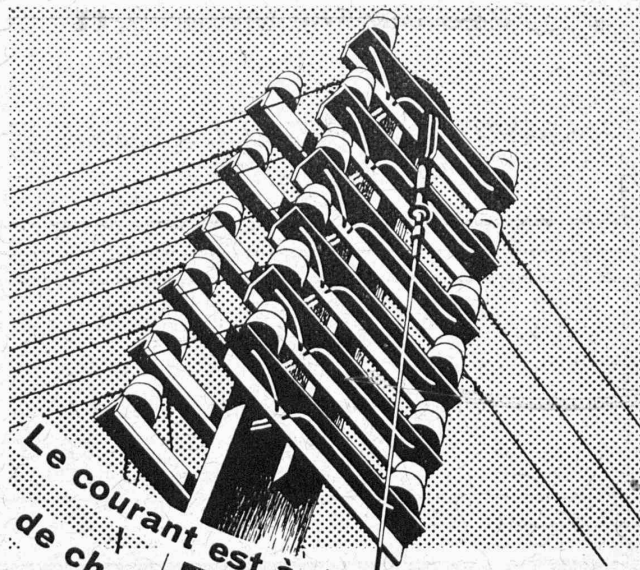
Des stocks ont été constitués chez les dépositaires :

Brütsch, Rüegger & Co, Zürich
Küderli & Co, vorm. Baer & Co, Zurich
Charles Nell, Lausanne
Pestalozzi & Co, Zürich

Pour renseignements plus détaillés, adressez-vous au représentant général pour la Suisse :

COURVOISIER & CO, BIENNE
Tél. 2 33 38

BRITISH TUBE MILLS
(EXPORT)
LIMITED, BIRMINGHAM



Le courant est à disposition; à vous
de choisir une bonne lumière....

avec la Lampe "AARAU"

USINES DE LAMPES ÉLECTRIQUES

AARAU S.-A., AARAU

Entreprise de travaux hydrauliques

LOSINGER & C^{IE}

LAUSANNE — GENÈVE

ENTREPRISE

ALBERT COLOMBO S.A.

Bâtiment - Travaux publics - Béton armé

La Tour-de-Peilz

LAUSANNE

Bulle

ASCENSEURS MONTE-CHARGE
MONTE-PLATS

MOTEURS ÉLECTRIQUES EN TOUS
GENRES

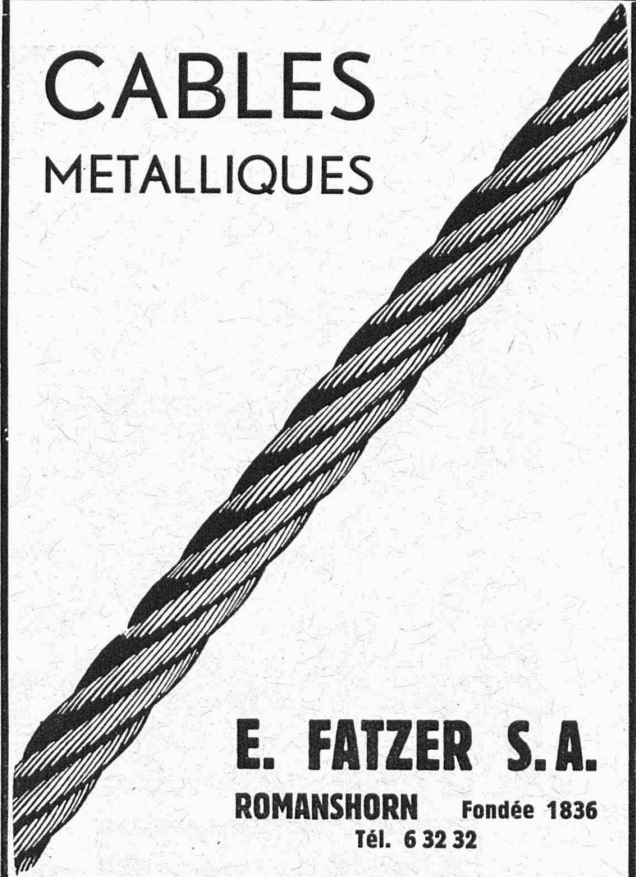
DEVIS SUR DEMANDE

ASCENSEURS ET MOTEURS « **SCHINDLER** »

HAUBRUGE & C^{ie} LAUSANNE

Chemin de la Batelière. - Tél. 229 46

**CABLES
METALLIQUES**



E. FATZER S.A.

ROMANSHORN Fondée 1836
Tél. 6 32 32

Théodolite-Universel WILD T2

Précision 1 seconde

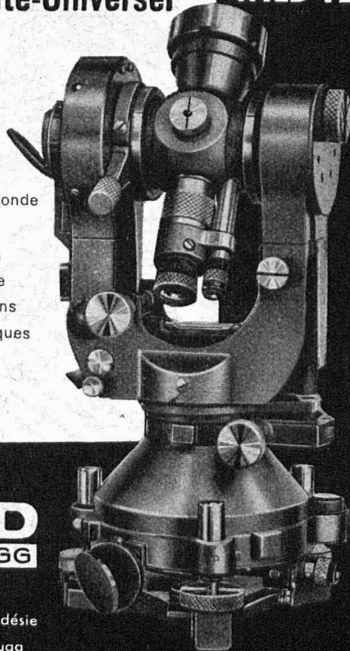
Application :

Triangulation

Tachéométrie

Déterminations

géographiques



**WILD
HEERBRUGG**

S. A. de Vente des
Instruments de Géodésie
Henri Wild, Heerbrugg



**Ce nom est aujourd'hui synonyme de réclames
lumineuses et d'éclairages modernes par tubes
fluorescents.**

Notre liste de références en 1945 :

255 réclames et enseignes lumineuses

278 éclairage de fabriques, magasins, étalages,
vitrines, restaurants, bars et tea-rooms.

**Demandez la visite de notre expert en
enseignes et éclairagisme ou notre prospectus
illustré.**

**ROVO S
A**

Sous-Direction Suisse romande Lausanne Tél. (021) 2 78 45



Lothee SWB

Barra

Hydrofuge pour le ciment dont la qualité éprouvée convient dans toutes les circonstances même pour les cas les plus difficiles

MEYNADIER

Meynadier & Cie S.A. Berne, 24, Seidenweg, tél. 3 75 39

OERLIKON *Autodène*

*les Electrodes
les plus appréciées*

Fabrique de Machines-Outils Oerlikon, Buehrle & Cie.
Zurich-Oerlikon Tél. 6 65 50 Dépt. Fabrique d'électrodes

Lanterneaux
toitures vitrées

Siegfried Keller + Co. Wallisellen-Zurich
Tél. (051) 93 2114

MD