

**Zeitschrift:** Bulletin technique de la Suisse romande  
**Band:** 73 (1947)  
**Heft:** 12

## Werbung

### Nutzungsbedingungen

Die ETH-Bibliothek ist die Anbieterin der digitalisierten Zeitschriften. Sie besitzt keine Urheberrechte an den Zeitschriften und ist nicht verantwortlich für deren Inhalte. Die Rechte liegen in der Regel bei den Herausgebern beziehungsweise den externen Rechteinhabern. [Siehe Rechtliche Hinweise.](#)

### Conditions d'utilisation

L'ETH Library est le fournisseur des revues numérisées. Elle ne détient aucun droit d'auteur sur les revues et n'est pas responsable de leur contenu. En règle générale, les droits sont détenus par les éditeurs ou les détenteurs de droits externes. [Voir Informations légales.](#)

### Terms of use

The ETH Library is the provider of the digitised journals. It does not own any copyrights to the journals and is not responsible for their content. The rights usually lie with the publishers or the external rights holders. [See Legal notice.](#)

**Download PDF:** 15.03.2025

**ETH-Bibliothek Zürich, E-Periodica, <https://www.e-periodica.ch>**

# Bulletin Technique

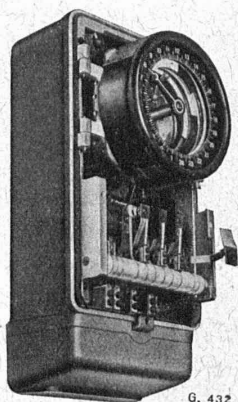
de la Suisse romande

Organe

de la Société suisse des ingénieurs et des architectes,  
des Sociétés vaudoise et genevoise des ingénieurs et des architectes,  
de l'Association des Anciens élèves de l'École polytechnique de l'Université de Lausanne,  
des Groupes romands des Anciens élèves de l'École polytechnique fédérale.

**GÉTAZ ROMANG ECOFFEY S.A.**

**TOUT  
POUR LA  
CONSTRUCTION**



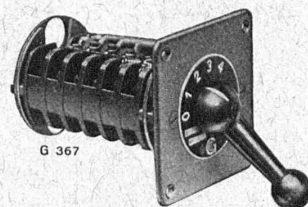
G. 432

## GHIELMETTI



**Horloges à contact - Interrupteurs horaires**  
Interrupteurs à distance - Contacteurs - Relais  
Commandes centralisées - Régulateurs de température

Interrupteurs à main spéciaux pour commandes  
électriques et toutes les applications et schémas possibles  
Interrupteurs à pédale - Interrupteurs fin de course



G 367

**Fr. Ghielmetti & Co S.A., Soleure**

Fabrique d'appareils électriques      Tél. (065) 2 43 41

## TRAVAUX de STAFF et de SCULPTURE

Décoration en staff dans tous les styles. — Plaques de staff armé. — Canaux de ventilation dans toutes les dimensions. — Pilastres et colonnes, etc., en staff dur.

Je sou mets volontiers mes offres pour l'exécution de tous les travaux, sur la donnée de plans ou de dimensions exactes.

*Mes ouvrages peuvent aussi être posés par tout bon plâtrier-gyp sier de la place.*

**OTTO HABERER, BERNE, Sulgenauweg 40. — Succ. de l'ancienne Maison E. HABERER & Cie. — Tél. 5 20 28**

## BREVETS d'INVENTION

*la plus ancienne maison de Suisse :*

## Dériaz, Kirker & C<sup>ie</sup>

Genève  
14 rue du Mont-Blanc

# COROMANT

## Fleurets de Mine

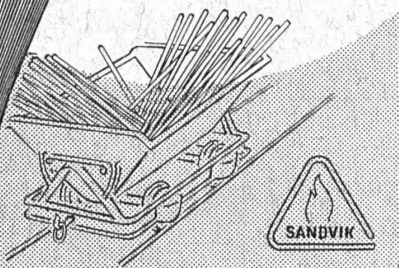
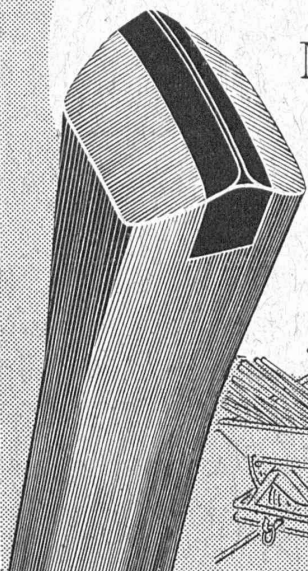
avec tranchants en

### Métal dur

ne doivent plus être  
reforgés mais simplement  
affûtés à la meule

**NOTZ & Cie S. A.**

BIENNE 1



LE THERMOBLOC  
*Wanson*  
PRODUIT ÉCONOMIQUEMENT  
DE L'AIR CHAUD PULSÉ POUR  
CHAUFFAGE ET SÈCHAGE  
INDUSTRIELS

AGENT GÉNÉRAL POUR LA SUISSE  
**R. WAVRE**  
INGÉNIEUR  
7 AVANT POSTE  
LAUSANNE

Armoires - Batteries - Coffrets de distribution  
en tôle d'acier remplaçant les tableaux ouverts.

# CHARLES MAIER & C<sup>IE</sup> - SCHAFFHOUSE

FABRIQUE D'APPAREILS ÉLECTRIQUES

16, Place St-François      Bureau de **LAUSANNE**      Téléphone 2 72 22

# INFRA-ROUGE

procédé de séchage nouveau pour l'industrie et l'artisanat

Des modes de transmission de la chaleur, le procédé de la chaleur rayonnée offre des possibilités surprenantes pour la solution des problèmes de séchage posés dans l'industrie et l'artisanat.

Avantages particuliers:

**Economie de temps** due à un meilleur rendement

**Aucune mise en train nécessaire**

**Utilisation intégrale de la chaleur**, grâce à l'irradiation directe de l'objet à sécher, par conséquent

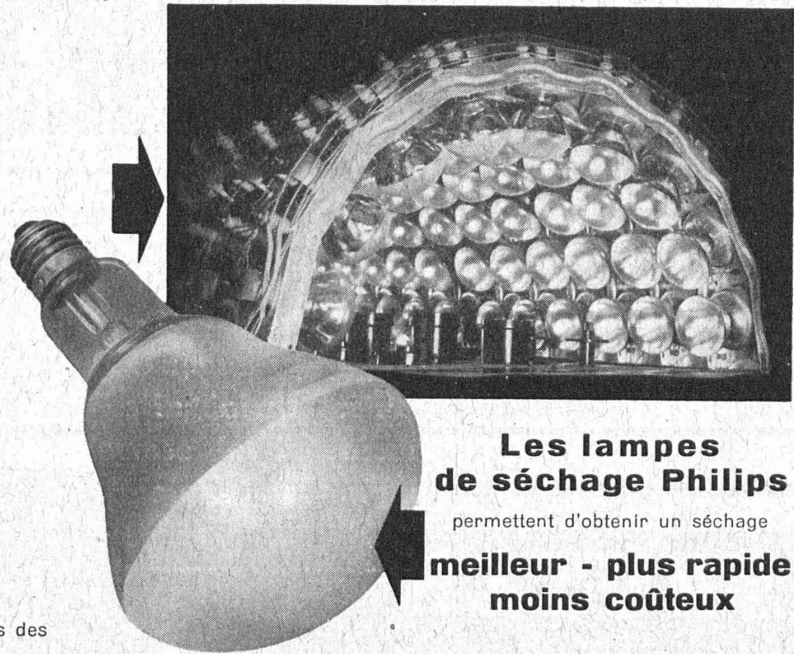
**L'isolement calorifique du four est d'importance secondaire** d'où résultent le plus souvent

**Economie de frais d'installations**

**Economie de place**

**Pas de poussières ni de souillures**

Prospectus et renseignements auprès des



**Les lampes de séchage Philips**

permettent d'obtenir un séchage

**meilleur - plus rapide  
moins coûteux**

## LAMPES PHILIPS S.A. GENEVE

## Le procédé "Alumilite"

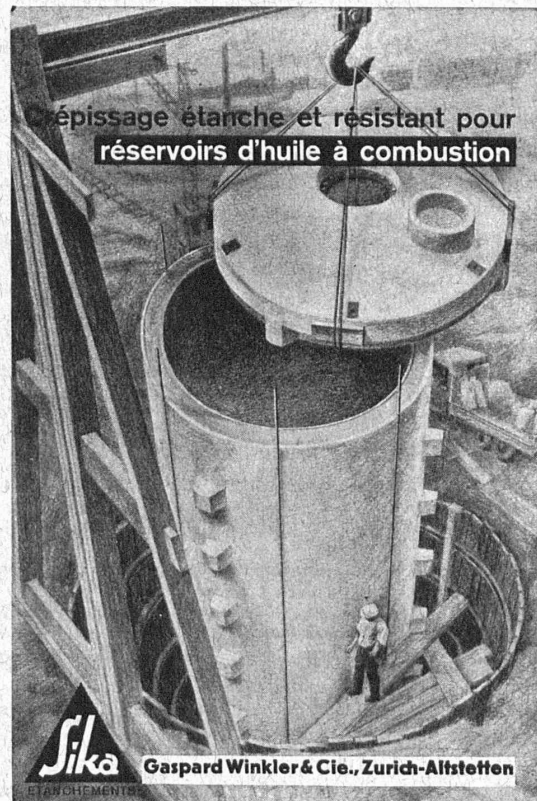
protège  
les métaux légers  
contre  
les actions chimiques  
et mécaniques.  
Effets décoratifs  
par coloration.

### DORNIER

USINE DORNIER S.A.

Altenrhein près Rorschach

Tél. (071) 4 23 77



épissage étanche et résistant pour réservoirs d'huile à combustion

**Sika**  
ET ANCHÈMENTS

Gaspard Winkler & Cie., Zurich-Alfstetten

ED. AERNI-LEUCH BERNE

# PAPIERS

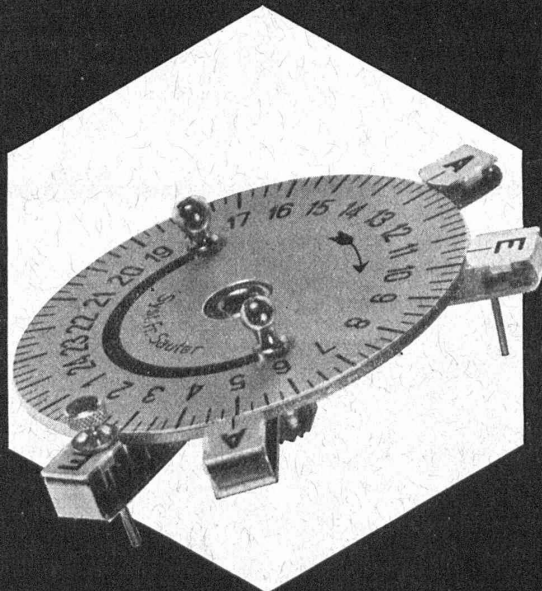
CALQUES  
MILLIMÉTRÉS  
HÉLIOGRAPHIQUES

## MANUFACTURE de Produits Céramiques et Réfractaires S. A. LAUSEN

PRODUITS RÉFRACTAIRES : BRIQUES, PLANELLES, DALLES, MORTIER, MOUFLES, CREUSETS  
*Briques Klinker pour façades - Planelles Klinker pour carrelages - Briques de parement*  
TUYAUX EN GRÈS, AUGES, CUVES — BRIQUES ÉMAILLÉES

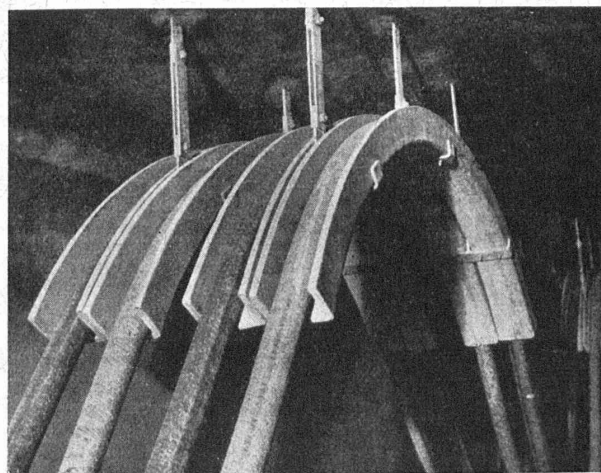
Visitez notre exposition permanente : Schweizer Bau-Centrale, Zurich 1, Talstrasse, 9 (Entrée libre).

## SAUTER



**Interrupteurs horaires  
avec dispositif de commande normalisé**

Fabrique d'Appareils Electriques Fr. Sauter S. A. Bâle



## Tuyaux pour Câbles **Éternit**

Pas de danger de corrosion ensuite de courants vagabonds. Le poids léger des tuyaux réduit les frais de transport et facilite la pose. Les parois intérieures lisses permettent un glissement aisé des câbles.

En « ETERNIT » sont également livrables : canaux pour câbles, caniveaux, tuyaux mi-circulaires, zorès.

**Éternit S.A. NIEDERURNEN** TÉL. (058) 4 15 55

# reymond

## Ateliers de Photogravure

19, Avenue Vinet LAUSANNE Tél. 2 39 40

..... à votre service pour l'exécution parfaite et rapide de vos

# clichés