

Zeitschrift: Bulletin technique de la Suisse romande
Band: 73 (1947)
Heft: 23

Werbung

Nutzungsbedingungen

Die ETH-Bibliothek ist die Anbieterin der digitalisierten Zeitschriften. Sie besitzt keine Urheberrechte an den Zeitschriften und ist nicht verantwortlich für deren Inhalte. Die Rechte liegen in der Regel bei den Herausgebern beziehungsweise den externen Rechteinhabern. [Siehe Rechtliche Hinweise.](#)

Conditions d'utilisation

L'ETH Library est le fournisseur des revues numérisées. Elle ne détient aucun droit d'auteur sur les revues et n'est pas responsable de leur contenu. En règle générale, les droits sont détenus par les éditeurs ou les détenteurs de droits externes. [Voir Informations légales.](#)

Terms of use

The ETH Library is the provider of the digitised journals. It does not own any copyrights to the journals and is not responsible for their content. The rights usually lie with the publishers or the external rights holders. [See Legal notice.](#)

Download PDF: 30.03.2025

ETH-Bibliothek Zürich, E-Periodica, <https://www.e-periodica.ch>

Bulletin Technique

de la Suisse romande

Organe

de la Société suisse des ingénieurs et des architectes,
des Sociétés vaudoise et genevoise des ingénieurs et des architectes,
de l'Association des Anciens élèves de l'Ecole polytechnique de l'Université de Lausanne,
des Groupes romands des Anciens élèves de l'Ecole polytechnique fédérale.

TRAVAUX de STAFF et de SCULPTURE

Décoration en staff dans tous les styles. — Plaques de staff armé. — Canaux de ventilation dans toutes les dimensions. — Pilastres et colonnes, etc., en staff dur.

Je sou mets volontiers mes offres pour l'exécution de tous les travaux, sur la donnée de plans ou de dimensions exactes.

Mes ouvrages peuvent aussi être posés par tout bon plâtrier-gyp sier de la place.

OTTO HABERER, BERNE, Sulgenauweg 40. — Succ. de l'ancienne Maison E. HABERER & Cie. — Tél. 5 20 28

Travaux publics

Revêtements de chaussée

Voies de chemins de fer industrielles

Revêtements de sols en béton spécial et pavages en bois

WALO BERTSCHINGER & C^{ie} S. A.

LAUSANNE

Avenue d'Ouchy 4

TÉL. 3 35 18

MANUFACTURE de Produits Céramiques et Réfractaires S. A. LAUSEN

PRODUITS RÉFRACTAIRES : BRIQUES, PLANELLES, DALLES, MORTIER, MOUFLES, CREUSETS

Briques Klinker pour façades - Planelles Klinker pour carrelages - Briques de parement

TUYAUX EN GRÈS, AUGES, CUVES — BRIQUES ÉMAILLÉES

Visitez notre exposition permanente : Schweizer Bau-Centrale, Zurich 1, Talstrasse, 9 (Entrée libre).

BREVETS d'INVENTION

la plus ancienne maison de Suisse :

Dériaz, Kirker & C^{ie}

Genève
14 rue du Mont-Blanc

Lanterneaux
toitures vitrées

Siegfried Keller + Co. Wallisellen-Zurich
Tél. (051) 93 2114

MD

Tronçonneuse SEPAR EX B3
fabriquée par F. Bläsi & Co., Soleure

La méthode la plus rapide de tronçonner des métaux et matériaux non-métalliques / Délais favorables

Le représentant général pour la Suisse:

Walter Meier
MACHINES-OUTILS

MÜHLEBACHSTRASSE 11 ZÜRICH TELEPHONE (051) 32 72 20

SIFRAG

QUALITÉ

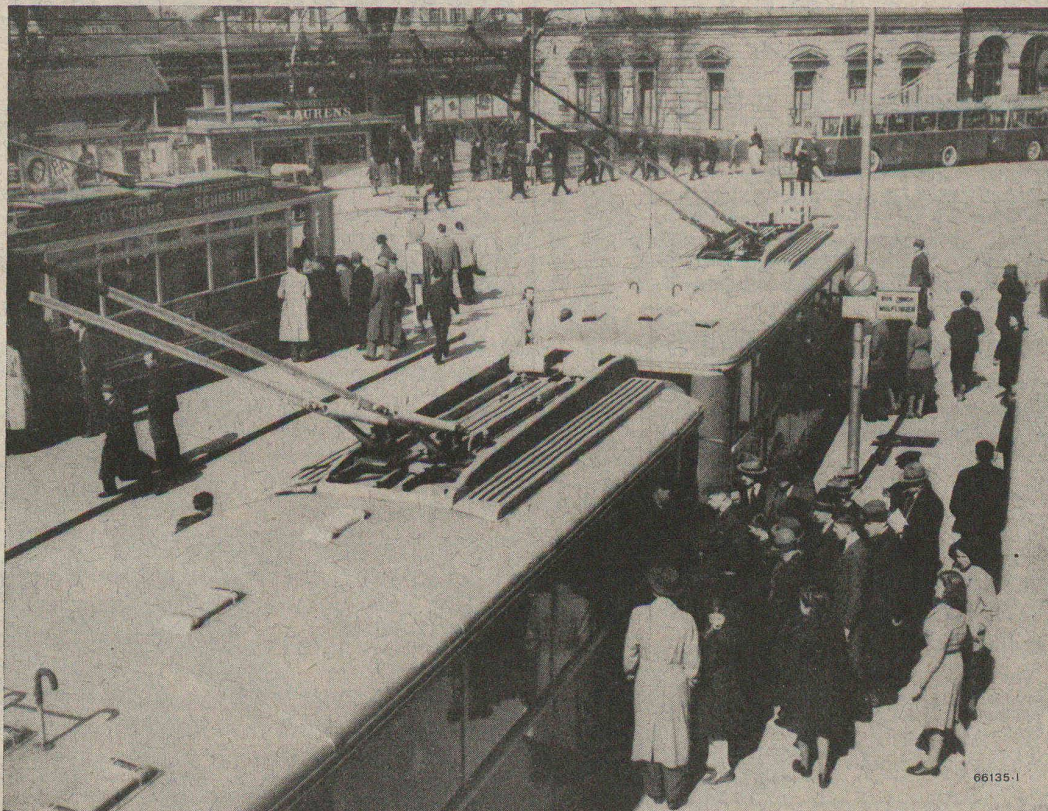
Installations aérotechniques
Ventilateurs — Chauffage à air
Dépoussiérage
Transport de copeaux — Séchoirs

SIFRAG APPAREILLAGE SPÉCIAL ET BUREAU D'INGÉNIEURS FREI SA
BERNE ZÜRICH

LUXRAM

70

LICHT A.G. GOLDAU
LUMIERE S.A. GOLDAU



Trolleybus du Service des Transports de Winterthur.

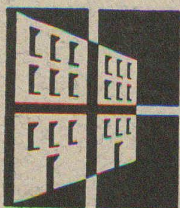
Le Trolleybus

le moyen de locomotion routier en vogue et économique, donne entière satisfaction pour le service de ville et de banlieue. Il est conçu selon les principes les plus modernes tout en étant construit pour une grande accélération, une grande vitesse et le freinage électrique.

Ses avantages : N'entrave pas la circulation. Grande vitesse de marche. Moteur pratiquement silencieux. Economique et commode.

**BROWN
BOVERI**

S. A. BROWN, BOVERI & CIE, BADEN



PORTES + FENÊTRES NORMALISÉES GOEHNER

abaissent le coût de construction

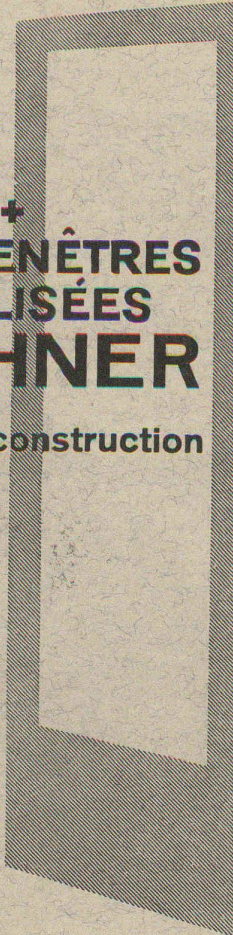
70 types de portes normalisées
80 types de fenêtres normalisées

Pour tous renseignements adressez-vous à
ERNEST GOEHNER S.A. ZURICH
Tél. (051) 24 17 80

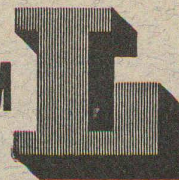
Repr. pour la Suisse romande :

NORBA S.A.R.L.

Case postale 114, Gare Cornavin, Gen'ève
Téléphone (022) 2.55.54



ALUMINIUM LAUFEN S.A.

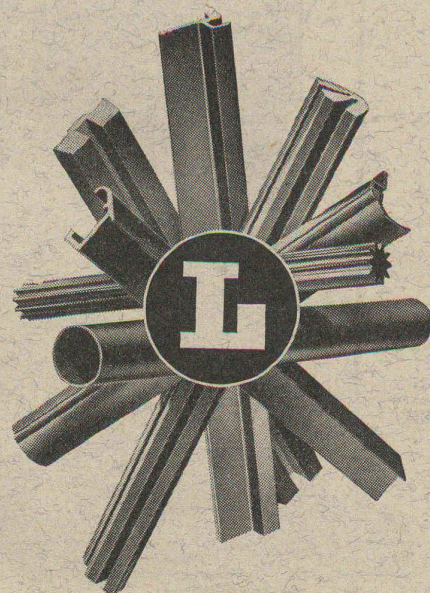


LAUFON, Jura Bernois. Tél. (061) 79333

Moulage
en sable,
en coquille
et sous
pression

Construction
d'appareils
et de
récipients

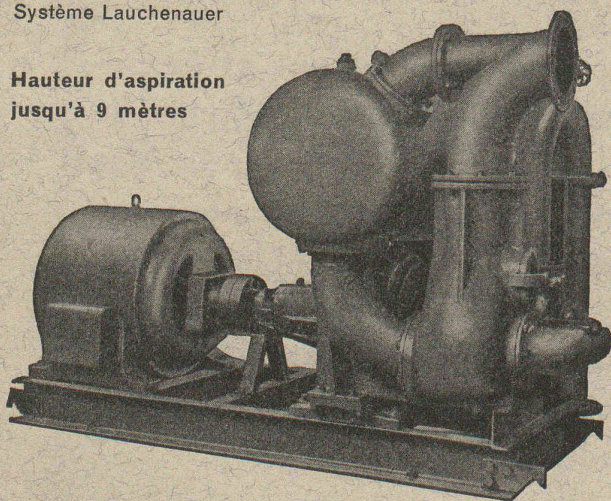
Profilés,
barres de
décolletage
et tubes



Pompes pour Entrepreneurs

à amorçage automatique, sans soupapes
Système Lauchenaer

Hauteur d'aspiration
jusqu'à 9 mètres

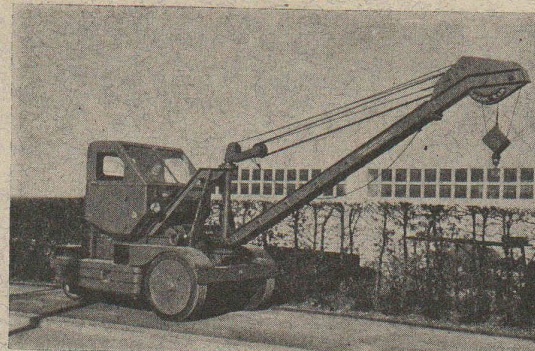


Débits de 1 à 500 litres/seconde. — Pas de soupape de pied, ni de clapet dans la tubulure d'aspiration. — Aucune pompe à vide de secours. — Réamorçage automatique immédiat, même si de l'air est entré dans le tuyau d'aspiration. — Pas de surfaces de joint présentant des frottements et s'usant, par conséquent insensibilité à l'action des limons, du sable et des graviers.

Ateliers de Construction s/ Sihl S.A.
Zurich

Fondés en 1871

Tél. (051) 23 35 14



GRUES MOBILES KRANE-KAR U.S.A.

Extrêmement pratiques et utiles sur
chantiers pour charger, décharger
wagons, camions, etc.

Puissance portative 2,5 - 5 - 10 tonnes
Rotation du bras mobile de 180 degrés
Moteur à essence ou Diesel 4 cylindres
Roues pneumatiques à air ou bandages pleins
Equipements spéciaux selon besoins

A. SANDMEIER, Bureau technique
LAUSANNE, Rue Pépinet N° 3