

Zeitschrift: Bulletin technique de la Suisse romande
Band: 73 (1947)
Heft: 25

Werbung

Nutzungsbedingungen

Die ETH-Bibliothek ist die Anbieterin der digitalisierten Zeitschriften. Sie besitzt keine Urheberrechte an den Zeitschriften und ist nicht verantwortlich für deren Inhalte. Die Rechte liegen in der Regel bei den Herausgebern beziehungsweise den externen Rechteinhabern. [Siehe Rechtliche Hinweise.](#)

Conditions d'utilisation

L'ETH Library est le fournisseur des revues numérisées. Elle ne détient aucun droit d'auteur sur les revues et n'est pas responsable de leur contenu. En règle générale, les droits sont détenus par les éditeurs ou les détenteurs de droits externes. [Voir Informations légales.](#)

Terms of use

The ETH Library is the provider of the digitised journals. It does not own any copyrights to the journals and is not responsible for their content. The rights usually lie with the publishers or the external rights holders. [See Legal notice.](#)

Download PDF: 30.03.2025

ETH-Bibliothek Zürich, E-Periodica, <https://www.e-periodica.ch>

DOCUMENTATION

Extraits d'articles de revues suisses et étrangères reçues par le « Bulletin technique » et déposées à la Bibliothèque de l'École polytechnique de l'Université de Lausanne, Avenue de Cour 29, où elles peuvent être consultées.

(N. B. — L'indice figurant en tête et à droite de chaque extrait est celui de la « Classification décimale universelle »).

Sciences pures.

BT 479 537.228.1 : 624.21.018.004.67
Utilisation des appareils à quartz piézo-électriques pour aider au relevage du pont Morand à Lyon. M. MAUZIN.
Rev. gén. Ch. Fer. 4/47. 4 pages, 7 fig.

Exposé du procédé utilisé pour contrôler d'une manière continue et simultanée les efforts exercés sur chacune des huit chèvres destinées au relevage du pont métallique Morand, en raison de l'incertitude subsistant dans la conduite de la manœuvre et pouvant amener les chèvres à supporter des charges dépassant la limite admise.

Chaque chèvre supportait un moufle à huit brins. Le brin fixe était amarré au moufle par l'intermédiaire d'une cellule à quartz piézo-électrique de sorte que tout l'effort exercé par le brin fixe passait par le quartz.

Non seulement le contrôle s'exerça parfaitement, mais on put en outre arriver à un équilibrage parfait des charges.

Mécanique appliquée.

BT 480 621.412
Les bases du développement du moteur à air chaud Philips.
H. DE BREY, H. RINIA et F. L. VAN WEENEN.
Rev. techn. Philips. 4/47. 8 pages, 5 fig.

Des expériences récentes ont prouvé que le moteur à gaz chaud — supplanté après une courte vogue vers le milieu du siècle précédent par les moteurs à combustion interne — permet d'obtenir d'excellents résultats pour autant que sa construction soit basée sur les conceptions modernes relatives à la transmission de la chaleur, à la résistance aérodynamique, aux propriétés des matériaux, etc. Des moteurs à gaz chaud tournant à plus de 3000 tours/min. ont été réalisés et donnent toute satisfaction.

Après avoir décrit les recherches théoriques et expérimentales poursuivies dans les laboratoires Philips, les auteurs montrent comment il a été possible d'accroître la puissance spécifique, et d'améliorer le rendement des moteurs aérothermiques pour le rendre comparable à celui des moteurs à combustion.

Electrotechnique.

BT 481 621.396.67.029.63
Note sui ponti radio. L. SACCO.
Ricerca sci. e Ricostruzione. 7/46. 14 pages, 6 fig.

Etude de l'influence de la variation des conditions atmosphériques sur la transmission des ondes décimétriques et centimétriques. Recherche des conditions tendant à améliorer la stabilité de la transmission, détermination de la longueur d'onde et des caractéristiques de l'antenne — hauteur du mât notamment — susceptibles de conduire à la meilleure solution dans chaque cas particulier.

Génie.

BT 482 624.012.47 : 624.27 (44)
Le béton précontraint sur les chantiers de faible importance. P. LONGIN.
Travaux. 5/46. 14 pages, 37 fig.

L'auteur décrit la construction du pont de Lajout à Marseille et du pont sur le canal de Briare, à Monteresson (Loiret), dont les portées respectives sont 10,75 m. et 24 m. Il saisit cette occasion pour examiner en détail les conditions de réalisation d'un béton de résistance élevée et l'emploi des aciers à haute résistance, notamment la mise en tension des câbles. Une description des essais et de leurs résultats complète cette étude qui amène l'auteur à conclure que le béton précontraint implique une grande attention dans l'exécution, si l'on veut obtenir les avantages incontestables qu'on est en droit d'attendre de lui.

Construction, Architecture.

BT 483 695.8
Recherches sur l'utilisation des tuiles mécaniques. B. HENRY.
Inst. techn. Bât. Trav. publ. E. 5. 25/1/46. 7 pages, 14 fig.

L'auteur décrit les principales propriétés des tuiles mécaniques. Il montre leurs avantages sur les procédés plus anciens de couverture et notamment sur les tuiles plates. Il rend compte des recherches entreprises aux laboratoires du Bâtiment et des Travaux publics sur diverses propriétés des tuiles : étanchéité, perméabilité, résistance mécanique (essais normalisés) et gélivité.

BT 484 728.82 (411)
Earlshall, un château en Ecosse. M^{me} SAUVAGEOT.
Art et Industrie. N° VIII, année 1947. 10 pages, 25 fig.

Beau reportage photographique sur le château d'Earlshall, montrant comment une demeure écossaise du XVI^e siècle a pu être transformée en habitation agréable sans remanier tout l'intérieur.

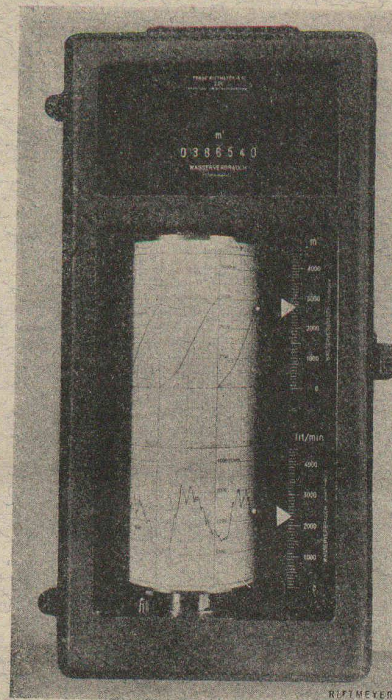
Caractéristiques intéressantes des pièces et des jardins.

La Fédérale
COMPAGNIE ANONYME D'ASSURANCES

Si vous cherchez du personnel

Si vous cherchez une place

faites une annonce dans le **BULLETIN TECHNIQUE**



Pour les services d'alimentation en eau et d'assainissement

Conjoncteurs - limnimètres à flotteur ; centres automatiques effectuant : l'enregistrement à distance des niveaux et des débits, la télécommande et le contrôle enregistré des pompes et des organes de réglage en fonction des niveaux et du tarif ou d'un programme. Protection automatique de pompes. Vannes à télécommande pour réserves contre l'incendie, etc. Déversoirs de jaugeage, canaux Venturi.

Jaugeurs Venturi à lecture directe et à distance :

Enregistreurs de débits momentanés pour compteurs Woltman.

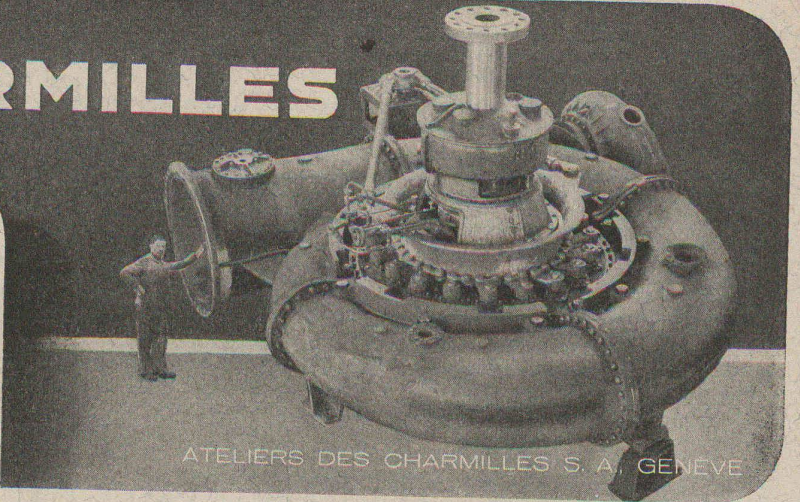
FRANÇOIS RITTMAYER S. A. Zoug
Atelier de construction d'appareils pour le service des eaux



CHARMILLES

TOUTE NOTRE ACTIVITÉ SCIENTIFIQUE
TOUTES NOS RECHERCHES
TOUTE NOTRE LONGUE EXPÉRIENCE

POUR UNE SEULE TURBO - MACHINE
LA
TURBINE HYDRAULIQUE



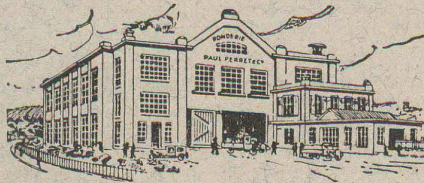
ATELIERS DES CHARMILLES S. A. GENEVE

FONDERIE PAUL PERRET & C^{ie}, LAUSANNE

Rue de Genève - Tél. 2.26.60
Maison fondée en 1895

Fonderie de Fer

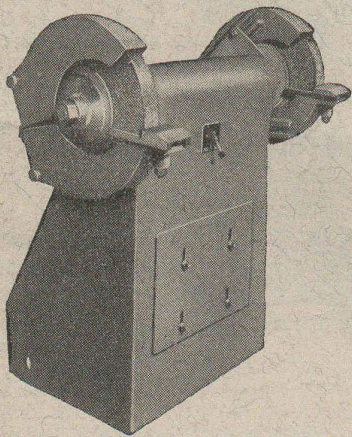
Fontes pour machines sur modèles et au trousseau, jusqu'à 10,000 kg. - Fontes de bâtiment et de voirie. Articles en séries. Fontes spéciales au four électrique.



Rue de Genève - Tél. 2.26.60
Maison fondée en 1895

Fonderie de métaux

Bronze, laiton, aluminium et tous autres alliages. — Installation moderne. — Machines à mouler. — Livraisons rapides.



JCO

Double meuleuse
électrique

Livable de suite

Représentant :

H. Eisenhut-Gautschi
Machines, Outils
BERNE, Genfergasse 15
Tél. (031) 224 53

IMPRIMERIE LA CONCORDE

LAUSANNE

Terreaux 31
Téléphone 2 35 95

Impressions commerciales et artistiques.
Tirages en couleurs, Illustrations, Labours
Journaux, volumes, brochures, catalogues
Circulaires. - Enveloppes. - Programmes.
Cartes de visite et d'adresse, Obligations
Faire-part, Registres. - Algèbre, Musique

MANUFACTURE de Produits Céramiques et Réfractaires S. A. LAUSEN

PRODUITS RÉFRACTAIRES : BRIQUES, PLANELLES, DALLES, MORTIER, MOUFLES, CREUSETS
Briques Klinker pour façades - Planelles Klinker pour carrelages - Briques de parement
TUYAUX EN GRÈS, AUGES, CUVES — BRIQUES ÉMAILLÉES

Visitez notre exposition permanente : Schweizer Bau-Centrale, Zurich 1, Talstrasse, 9 (Entrée libre).

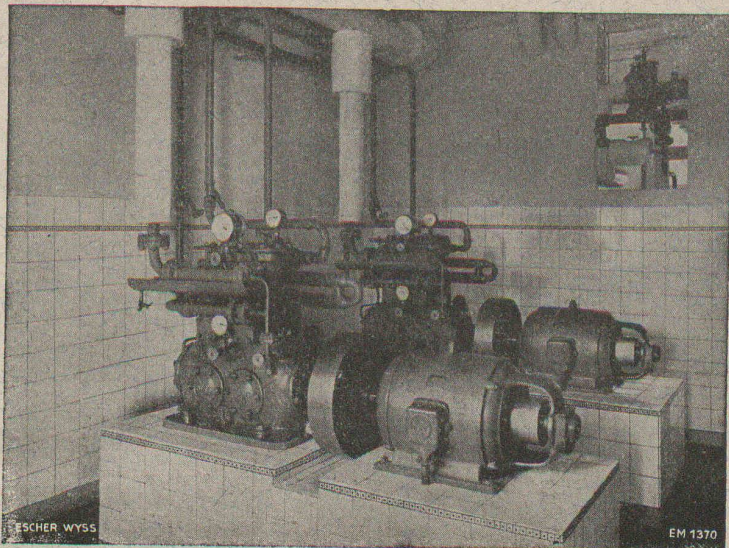
reymond

Ateliers de Photogravure

19, Avenue Vinet LAUSANNE Tél. 2 39 40

..... à votre service pour l'exécution parfaite et rapide de vos

clichés



Installation frigorifique « FRIGOTROP » entièrement automatique dans une brasserie.

ESCHER WYSS

ZURICH

NOS SPÉCIALITÉS :

- Turbines hydrauliques
- Pompes
- Conduites forcées
- Hélices marines à pas variable
- Turbines à vapeur
- Chaudières à vapeur et réservoirs
- Turbo-compresseurs et ventilateurs à hélice
- Installations d'évaporation
- Pompes à chaleur
- Machines frigorifiques
- Essoreuses pour l'industrie, système « TER MEER »
- Produits de fonderie

22/40

SAGRAVE S. A.

LAUSANNE Bureau : Quai Bellerive, Ouchy Tél. 2 29 97

Spécialité : **SABLES** et **GRAVIERS**
pour béton armé

Produits bruts et concassés, en toutes granulations, pour toutes applications, sable moulu tamisé à 2 mm pour crépissages fins, enduits et jointoyages.

ACIERS SUEDOIS FAGERSTA



COURVOISIER & CO

BIENNE



Senn et Grobety
TAPISSIERS-DECORATEURS

Tapissiers - Décorateurs

Rue Cornavin, 16 — Tél. 2 06 23

GENÈVE

Exécution soignée des travaux confiés par
MM. les architectes et ensembleurs.

MEUBLES - TAPIS - Rideaux

Giroud & Perrenoud

ASPHALTAGES

LINOLÉUMS

Planchers sans joints

Rue Centrale 25 - Lausanne
TÉL. 2 20 40

On demande

2 dessinateurs-architectes

qualifiés, entre 25 et 35 ans,
pour tous travaux, plans descriptifs, surveillance, métrés.

Offres sous chiffre P. 13333 S
Publicitas Sion

Nous cherchons pour notre
LOCAL D'ESSAIS
d'Appareillage Général un

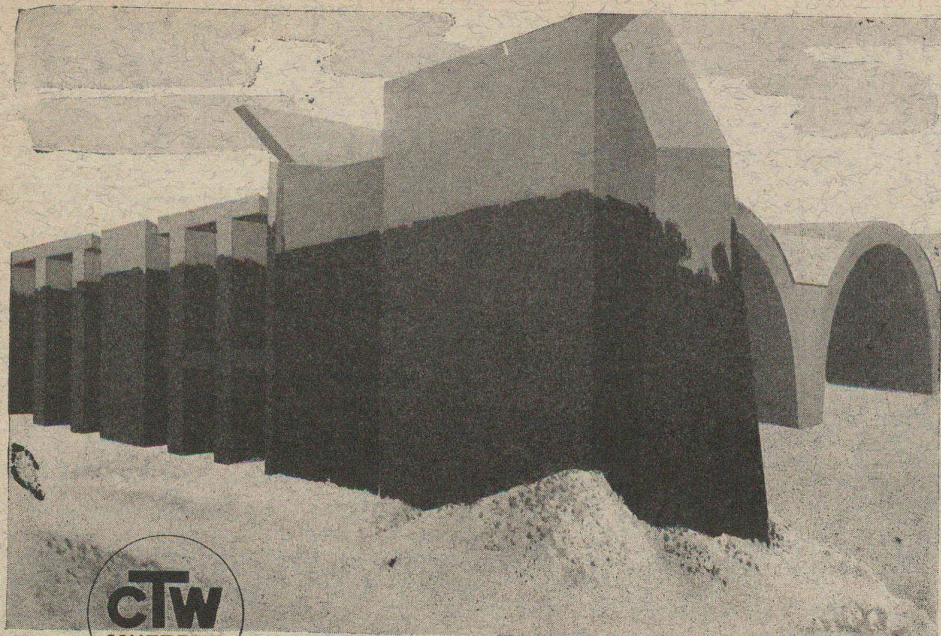
ELECTRO-TECHNICIEN

ayant travaillé comme mécanicien de précision, avec connaissance de langue française.

Entrée dès que possible.

Offres manuscrites avec curriculum vitae, prétentions de salaire, copies de certificats, photo, à la

S. A. des ATELIERS DE SÉCHERON, GENÈVE



Produits Muttenez pour protéger le béton

Comme produits de vieille renommée, pour la conservation du béton et de constructions en maçonnerie, le crépi et le mortier, les murs de fondements, de soutènement, murs contre-boutants, caves, réservoirs à eau, ponts, tunnels, mâts bétonnés, pistes bétonnées, dalles de béton pour revêtements, etc. nous livrons:

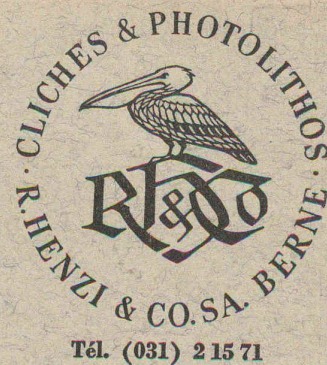
Emaillit pour béton, noir et en couleur

Emaillit „T“, anti-acide

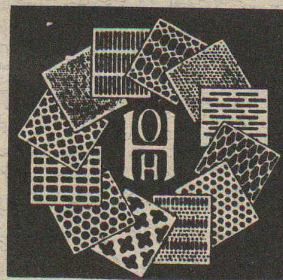
USINES TECHNICO-CHIMIQUES S.A. MUTTENZ-BALE TÉLÉPHONE (061) 9 30 22

Dépôts: LAUSANNE 1, Métropole Bel-Air Tél. 3 20 13
BERNE 22, Balmweg Tél. 5 12 10

ZURICH 36, Giesshübelstrasse Tél. 27 97 40
ST-GALL 2, Centralstrasse Tél. 2 61 65



Tôles perforées



H. HEER & Co
OLTEN



Annonces Suisses S.A.
Lausanne

rue Centrale 5
Tél. 2 33 26

pour toutes vos annonces

On cherche à acheter :

D.B.A. FLAT KNITTING MACHINES, 12 or 10 gauges high and low button needles.

- 1 machine de 40 inches width or 100 cm
- 2 » 36 » » 90 »
- 1 » 12 » » 30 »

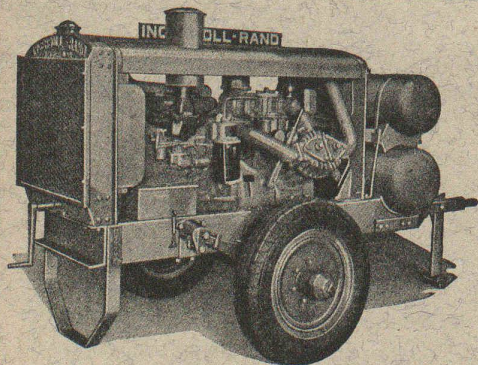
Faire offres à : Les Fils d'Antoine Vogel, Pieterlen. — Tél. 032/7.71.44.

Constructions en métal léger et acier

COURTS DÉLAIS Soudure - Tôlerie
Chaudronnerie - Serrurerie

F.-A. KOHLER, Yverdon

Rue d'Orbe 27 - Téléphone (024) 2.36.50



Moto-Compresseurs sur 2 ou 4 roues

Compresseurs transportables et fixes avec moteurs à essence, mazout ou électriques, marteaux perforateurs, marteaux brise-béton, piqueurs, ainsi que tous les autres outils pneumatiques et accessoires.

Vente — Location

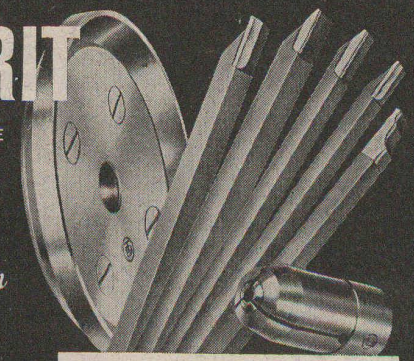
Robert Aebi & Cie SA Zurich

Bureau technique
Fabrique de machines
Tél. (051) 23 17 50

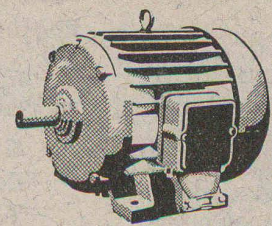
BIDURIT

BURINS DE DÉCOLLETAGE
MEULES À ROULER
CANONS FIXES ET RÉGLABLES
FRAISES À UNE DENT

d'une exécution parfaite




TRÉFILÉRIES RÉUNIES S.A. BIENNE
Département métal dur / Téléphone 274 11



Moteurs électriques

toute forme de construction
à marche silencieuse ou industrielle
Réparation de moteurs de toute marque



H. Meidinger & C^o, Bâle 4
Représentant : R.-E. Golay, ing., Genève
14, rue du Mont-Blanc, Téléphone 2 63 29

Rhône S. A.

DIRECTION ET CHANTIER :
LE BOUVERET — Téléphone 6 91 25

BUREAU COMMERCIAL :
LAUSANNE — Téléphone 3 21 42
Avenue Dapples 23

□

Installations modernes

Gravier d'allée — Gravillons concassés et broyés

Dosage automatique de la composition granulométrique des ballasts pour béton armé

□

Fabrique de matériaux de construction

Hourdis systèmes C.A.S.C. en béton vibré
Briques silico-calcaires
Béton cellulaire


□

Livraison rapide par bateaux ou par C. F. F.

LUXRAM



LIHT A.G. GOLDAU
LUMIERE S.A. GOLDAU



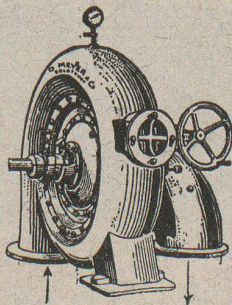
LA POUDRE NOIRE

l'explosif efficace et bon marché

Intendance fédérale des poudres, Berne

O. Meyer & Cie, Soleure

Fabrique de machines et moulins à blé



Turbines Francis

en chambre d'eau
ou à bêche spirale

Turbines Pelton

Récipients - Appareils - Tuyauteries - Revêtements
Robinets - Pompes - Ventilateurs - Tours d'absorption

en **Grès d'Embrach** garanti anti-acide

Grès chimique très résistant aux acides.

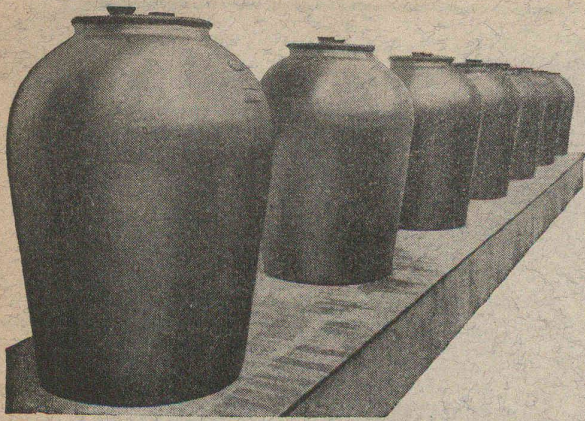
Embrachit résistant aux variations de température.

Thermosil à haute conductibilité thermique.

Embrit pour isolateurs électriques et articles à haute résistance mécanique.

Grès ordinaire pour le bâtiment et l'agriculture.

Fabrique de grès d'Embrach S.A. - Embrach (Zurich)
pour canalisation et l'industrie chimique Tél. (051) 96 23 21



J. A.
Suisse
Berne

ENTREPRISE
DE
TRAVAUX PUBLICS

LOSINGER
& Cie

LAUSANNE
GENÈVE

Niveau de haute précision III
Erreur sur 1 km $\pm 0,25$ mm

Application :
Nivellements de haute précision
Construction de ponts
Mesure de déformations
Montage de machines

WILD
HEERBRUGG

S. A. de vente des Instruments de Géodésie
Henri Wild, HEERBRUGG Tél. (071) 7 24 33



d'après les principes les plus récents. Transport pneumatique de copeaux et de sciures pour l'industrie du bois. Seumettez-nous vos problèmes aérotechniques, nous vous conseillons volontiers.

Séchoirs à bois

VENTILATION SA STAЕFA

Staefa / Zurich · Tél. 93.01.36

Spécialiste dès 1890