

Zeitschrift: Bulletin technique de la Suisse romande
Band: 73 (1947)
Heft: 7

Werbung

Nutzungsbedingungen

Die ETH-Bibliothek ist die Anbieterin der digitalisierten Zeitschriften. Sie besitzt keine Urheberrechte an den Zeitschriften und ist nicht verantwortlich für deren Inhalte. Die Rechte liegen in der Regel bei den Herausgebern beziehungsweise den externen Rechteinhabern. [Siehe Rechtliche Hinweise.](#)

Conditions d'utilisation

L'ETH Library est le fournisseur des revues numérisées. Elle ne détient aucun droit d'auteur sur les revues et n'est pas responsable de leur contenu. En règle générale, les droits sont détenus par les éditeurs ou les détenteurs de droits externes. [Voir Informations légales.](#)

Terms of use

The ETH Library is the provider of the digitised journals. It does not own any copyrights to the journals and is not responsible for their content. The rights usually lie with the publishers or the external rights holders. [See Legal notice.](#)

Download PDF: 14.03.2025

ETH-Bibliothek Zürich, E-Periodica, <https://www.e-periodica.ch>

DOCUMENTATION

Pour toutes précisions concernant cette rubrique (classification, mode d'emploi, liste des revues), voir « Avis à nos lecteurs » et « hors-texte » du « Bulletin technique » du 27 octobre 1945.

BT 319 **Sciences pures.** 519.271 : 621.7
Fehlerrechnung bei kleinen Stichproben. A. LINDER.
 Schweiz. Bauztg. 27/7 et 3/8/46. 4 pages, 4 fig.

Dans certaines mesures industrielles, l'on doit souvent se contenter de sondages et non de mesures effectuées en grand nombre. Il en découle une dispersion plus grande des résultats. L'auteur recherche les limites d'application de la théorie classique des erreurs et de la théorie des sondages. Il applique ses résultats à des calculs de temps d'usinage.

BT 320 **Mécanique appliquée.** 621.438
La turbine à combustion. Ses différents cycles thermiques.

P. CHAMBADAL.
 Tech. moderne. 1, 15/9 et 1, 15/10/46. 11 pages, 18 fig.
 Grâce à d'incessants perfectionnements, le rendement de la turbine à combustion a passé de 18 à 40 %. Son emploi se généralise et tend à envahir un domaine d'utilisation réservé jusqu'ici au moteur Diesel.

L'auteur étudie les différents cycles utilisés, depuis le plus simple — compression, combustion, détente, refroidissement — jusqu'aux plus complexes, avec récupération de la chaleur des gaz d'échappement, à réchauffage intermédiaire, à réchauffage intermédiaire et récupération. Il examine ensuite les possibilités de combinaison du cycle de la turbine à gaz avec un cycle à basse ou à haute pression.

BT 321 **Electrotechnique.** 621.395.34
Nouveaux progrès de la téléphonie automatique. H. DILL.
 Bull. techn. PTT. 6, 8/46. 26 pages, 22 fig.

L'auteur donne un aperçu des facteurs qui jouent un rôle dans la transmission téléphonique comme la voix, l'énergie, l'affaiblissement, l'amplification, les répéteurs téléphoniques, la structure du réseau, les conditions de trafic et d'exploitation. Il expose les principes de la téléphonie automatique, de l'organisation du réseau interurbain automatique, des connexions de lignes, de l'établissement automatique des connexions interurbaines, de la conversion des indicatifs interurbains et de l'emploi de répéteurs commutés sur les communications tandems. Il examine enfin les effets de l'automatisation sur la capacité du réseau interurbain, et explique l'emploi prévu de circuits à quatre fils porteurs pour les communications tandems.

BT 322 **Génie.** 626.9 (63)
Il mare di Danalia e le comunicazioni dell'interno dell'Etiopia con il Mar Rosso. N. ALBERTELLI.
 G. Genio civile. 7, 8/46. 21 pages, 7 fig.

Vu l'existence d'une dépression intérieure d'une superficie de plusieurs milliers de kilomètres carrés en Ethiopie, avec des profondeurs de 114 m au-dessous du niveau de la mer, l'auteur examine la possibilité de noyer cette région en créant un canal de 25 km de longueur seulement entre la mer Rouge et la dépression. Il étudie les ressources actuelles de la région à noyer, les caractéristiques du canal, l'importance et la possibilité d'exécution des travaux. Une amélioration des voies de communication du pays serait la conséquence de la réalisation de ce projet. En outre, eu égard à l'évaporation dans un bassin fermé, cette dépression pourrait permettre un aménagement hydroélectrique.

BT 323 **Construction, Architecture.** 725.51 (494)
Von den Neubauten für das Kantonsspital in Zürich. LY.
 Hoch- u. Tiefbau. 30/3/46. 5 pages, 10 fig.

En 1941, le canton de Zurich a voté un crédit de 48,8 millions de francs pour la construction de son hôpital, à exécuter en sept ans. La polyclinique de la Rämistrasse, première étape de cette vaste entreprise, a été mise en service en juin 1945 et est complètement utilisée depuis février 1946. Elle comporte un bâtiment de 40 000 m³ servant exclusivement pour les consultations, les traitements et les travaux de laboratoire. Parmi diverses particularités constructives, citons une forte utilisation de la pierre naturelle, trois modes de chauffage (par plafonds, par planchers et par radiateurs), et l'exécution d'un passage souterrain, d'une longueur de 40 m, destiné à relier les bâtiments principaux aux cuisines.

BT 324 **Habitations préfabriquées.** 728.3.002.22
Ossature métallique. Divers auteurs.
 5, 6/46. 25 pages, 40 fig.

Dans une série de huit articles, les auteurs présentent des types d'habitations préfabriquées où le métal constitue l'élément constructif dominant : La maison « Acia » — Le bungalow préfabriqué « Idéalogi » — Maisons D. V. (De Vestel, architecte) — Logements ouvriers préfabriqués au Grand-Duché de Luxembourg — Maisons ouvrières préfabriquées système « Ougrée-Marihaye » — Maisons métalliques Prouvé — La maison métallique Hill — La maison métallique Coventry.

LA FÉDÉRALE

COMPAGNIE ANONYME D'ASSURANCES

ZURICH
 Fondée en 1881

Incendie, Vol, Dégâts des Eaux,
 Bris des Glaces, Auto-Casco,
 Transport, Valeurs,
 Crédit, Caution

ASSURANCES

BREVETS D'INVENTION

MARQUES DE FABRIQUE · DESSINS · MODÈLES
 CONSULTATIONS · EXPERTISES

ANDRÉ SCHOTT INGÉNIEUR-CONSEIL

Bld. du Théâtre 5 GENÈVE TÉLÉPH. 50.398



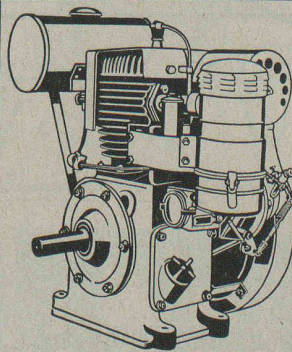
Foire Suisse d'Echantillons

Bâle, 12—22 avril 1947

16 halles abritant 17 groupes d'industries

Cartes journalières à 2 fr. 50
 (ne sont pas valables les 16 et 17 avril)

16 et 17 avril
 (journées spécialement réservées
 aux commerçants)
cartes journalières à 5 francs



Douglas

le moteur à 1 cylindre de grande capacité ; très maniable avec régulateur automatique, 4 temps, refroidissement à l'air, économique en benzine.

L'aide consciencieuse pour

L'AGRICULTURE ET L'ARTISANAT
 4,5 - 5,5 et 6,3 HP

Renseignements et offres par

GEISER DÉTAIL S.A. LANGENTHAL Tél. 063 6 042 5/26

Concours d'architecture

Crédit Foncier Vaudois - Agence d'Aigle

Le **CRÉDIT FONCIER VAUDOIS**, à Lausanne, ouvre un concours d'architecture en vue de la construction d'un immeuble destiné à son Agence d'Aigle, à des bureaux, magasins et appartements locatifs, sur sa propriété Avenue Chevron, au dit lieu.

Ce concours est réservé aux architectes suisses domiciliés dans le canton de Vaud, remplissant les conditions de la loi vaudoise sur la police des constructions du 5 février 1941.

Le programme de concours peut être retiré dès le 1^{er} avril 1947, à 14 heures, auprès du **CRÉDIT FONCIER VAUDOIS**, Service des immeubles, à Lausanne.

CRÉDIT FONCIER VAUDOIS
Le Directeur, E. CERÉZ.

- 2 ingénieurs
- 2 techniciens
- 2 conducteurs de travaux

pour surveillance du chantier, conduite des travaux et piquetage sont demandés de suite par entreprise de travaux publics.

Offres sous chiffre **AS 80110 L**, Annonces Suisses S. A., Lausanne.

IMPRIMERIE LA CONCORDE

LAUSANNE

Terreaux 31

Téléphone 2 35 95

Impressions commerciales et artistiques.
Tirages en couleurs, Illustrations, Labeurs
Journaux, volumes, brochures, catalogues
Circulaires. - Enveloppes. - Programmes.
Cartes de visite et d'adresse, Obligations
Faire-part, Registres. - Algèbre, Musique



LA POUDRE NOIRE

l'explosif efficace et bon marché

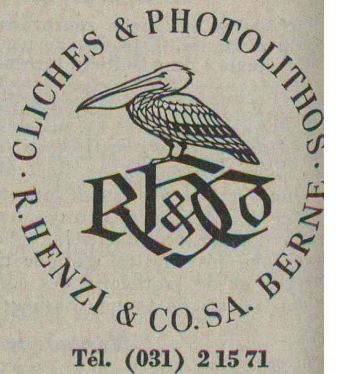
Intendance fédérale des poudres, Berne

MEULES DIAMANTÉES

Outils diamantés
Outils métaux durs

Les Fils
d'Antoine Vogel

Pieterlen p/Bienne
Tél. (032) 7.71.44



Tél. (031) 2 15 71

OFFRES D'EXPLOITATION DE BREVETS D'INVENTION

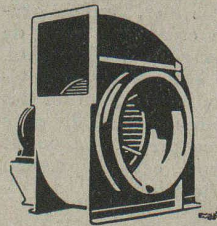
DÉRIAZ, KIRKER & C^{IE}

CONSEILS EN PROPRIÉTÉ INDUSTRIELLE
= MAISON FONDÉE EN 1877 = **GENÈVE**

Les propriétaires des brevets suisses suivants désirent entrer en relation avec des industriels suisses, en vue de l'exploitation de ces brevets.

- 175.309 Appareil de bouchage, destiné à appliquer sur le goulot des récipients des capsules métalliques ou autres.
- 228.857 Verfahren zur Herstellung eines thixotropen Pflanzenschutzmittels.
- 226.791 Procédé de préparation de vitamine B².
- 216.546 Procédé de préparation de la 2-(para-aminobenzène-sulfamido)-pyridine.
- 239.463 Procédé de préparation de la N-phényl-N-benzyl-N'N'-diméthyléthylènediamine.
- 239.645 Procédé de préparation de la N-phényl-N-benzyl-N' N'-diméthyléthylènediamine.
- 176.691 Vorrichtung zum elektrischen Schweißen und Einbrennen von Vertiefungen in Metallgegenständen.
- 235.781 Classificatore del tipo verticale.

Pour tous renseignements, s'adresser à MM. **DÉRIAZ, KIRKER & Cie**, ingénieurs-conseils, 14, rue du Mont-Blanc, à Genève.



Ventilateurs

à marche silencieuse pour
toutes applications
Moteurs électriques



H. Meidinger & C^{ie}, Bâle 4

Représentant : R.-E. Golay, ing., Genève
14, rue du Mont-Blanc, Téléphone 2 63 29

FOSSES DE CLARIFICATION

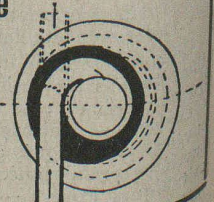
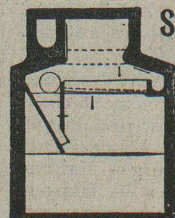
système breveté Hoffmann

Séparation automatique

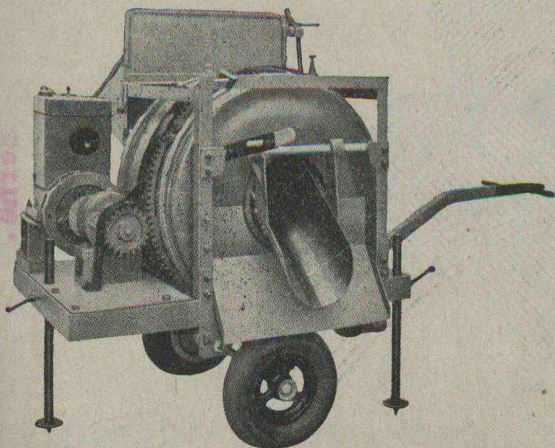
très rapide
Installations
de différentes grandeurs

Seiling, Berne
Eisenbeton AG.

Tél. 5 00 19



Une publicité efficace auprès des ingénieurs, architectes et entrepreneurs par une annonce dans le "Bulletin Technique"



Machines pour entrepreneurs
pour super- et infrastructure

Machines et installations pour la préparation
du sable et du gravier.

Appareils de levage
pour commande à main et électrique.

BRUN & C^{ie} S. A., NEBIKON (Lucerne)

FABRIQUE DE MACHINES

Tél. (062) 8 51 12

Fondée en 1872

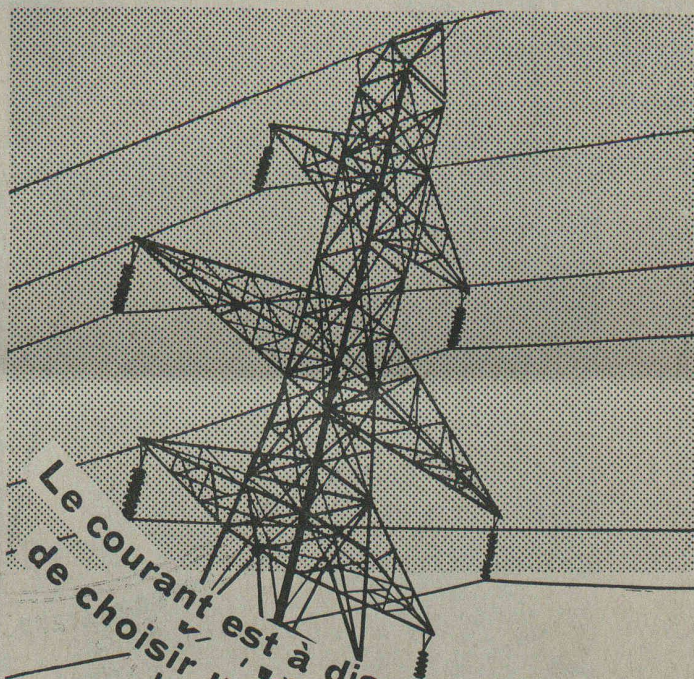


Supports, «système Hetzer»,
pour le quai de la gare de Ramsei
Constructeur:
Gribi & Cie S. A., Berthoud

Collages imputrescibles avec

Mélocol

CIBA Société Anonyme, Bâle



Le courant est à disposition; à vous
de choisir une bonne lumière....

avec la Lampe **AARAU**

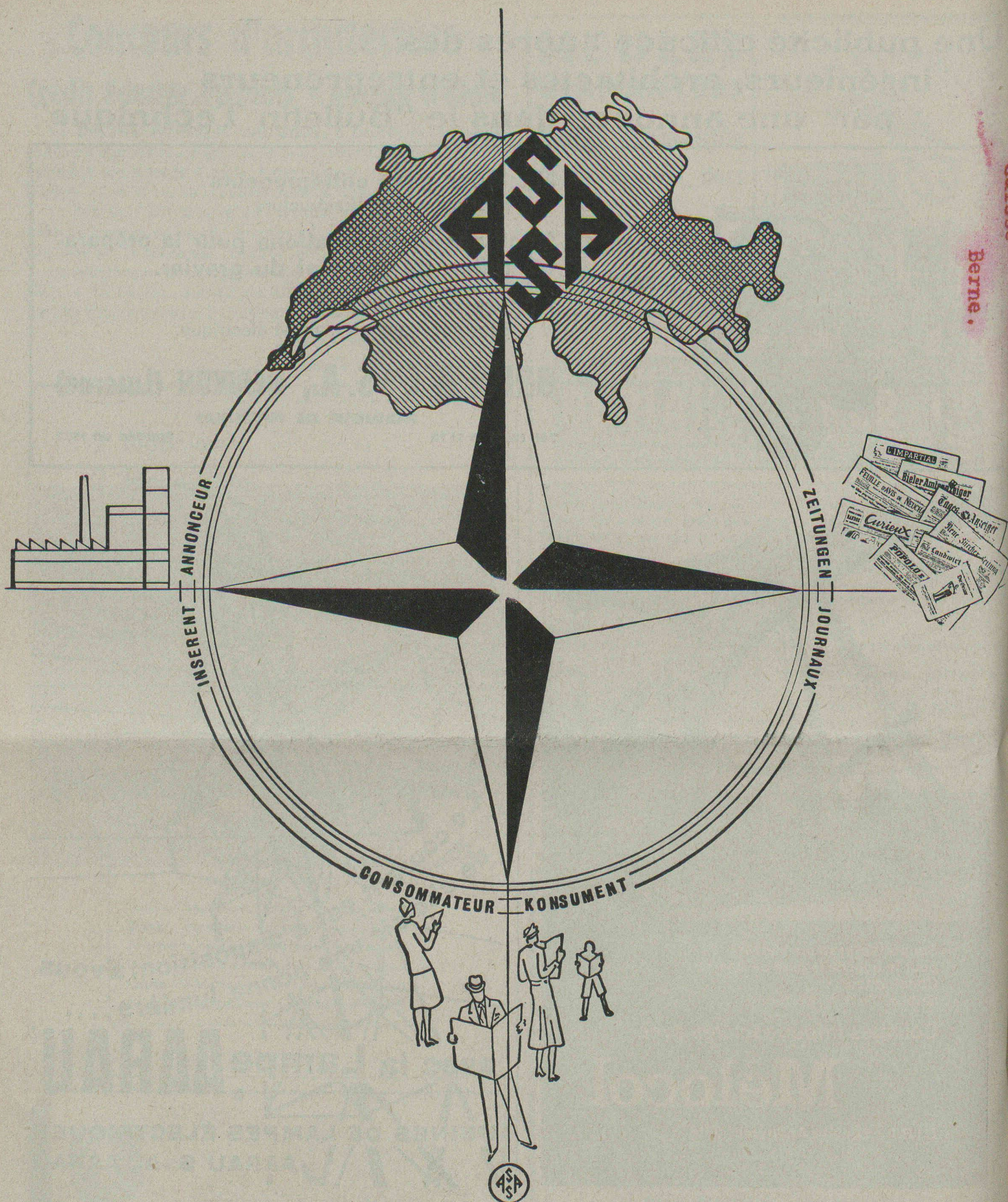
USINES DE LAMPES ÉLECTRIQUES

AARAU S.-A., AARAU

ED. AERNI-LEUCH BERNE

PAPIERS

CALQUES
MILLIMÉTRÉS
HÉLIOGRAPHIQUES



Suisse
Berne.

ANNONCES SUISSES S.A.

Conseils pour campagnes de publicité. Devis sans engagement et exécution d'ordres pour tous les journaux, organes spéciaux et professionnels. Régie exclusive de la publicité de plus de 120 journaux et publications.

Aarau - Bâle - Bellinzone - Berne - Bienne - Flawil - Fribourg - Genève - Lausanne - Locarno
Lucerne - Lugano - Neuchâtel - Schaffhouse - Sion - St-Gall - Winterthour - Zurich