

**Zeitschrift:** Bulletin technique de la Suisse romande  
**Band:** 76 (1950)  
**Heft:** 11

## Werbung

### Nutzungsbedingungen

Die ETH-Bibliothek ist die Anbieterin der digitalisierten Zeitschriften. Sie besitzt keine Urheberrechte an den Zeitschriften und ist nicht verantwortlich für deren Inhalte. Die Rechte liegen in der Regel bei den Herausgebern beziehungsweise den externen Rechteinhabern. [Siehe Rechtliche Hinweise.](#)

### Conditions d'utilisation

L'ETH Library est le fournisseur des revues numérisées. Elle ne détient aucun droit d'auteur sur les revues et n'est pas responsable de leur contenu. En règle générale, les droits sont détenus par les éditeurs ou les détenteurs de droits externes. [Voir Informations légales.](#)

### Terms of use

The ETH Library is the provider of the digitised journals. It does not own any copyrights to the journals and is not responsible for their content. The rights usually lie with the publishers or the external rights holders. [See Legal notice.](#)

**Download PDF:** 09.11.2024

**ETH-Bibliothek Zürich, E-Periodica, <https://www.e-periodica.ch>**

# BULLETIN TECHNIQUE

## de la Suisse romande

Organe de la Société suisse des ingénieurs et des architectes, des Sociétés vaudoise et genevoise des ingénieurs et des architectes, de l'Association des Anciens élèves de l'Ecole polytechnique de l'Université de Lausanne, des Groupes romands des Anciens élèves de l'Ecole polytechnique fédérale

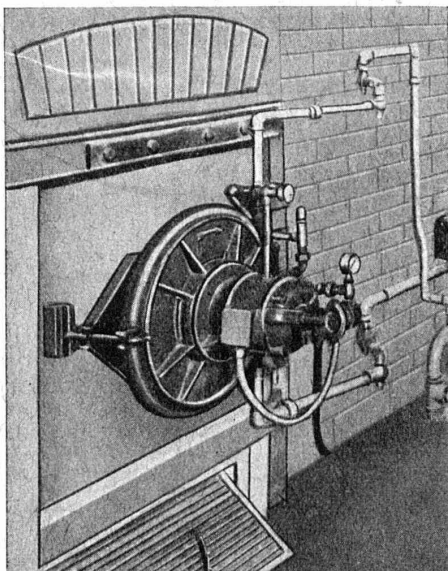
Lausanne, 3 juin 1950 — 76<sup>me</sup> année, N° 11



**fait le béton**

Représentation générale :  
**ROGER FREY**, ing. dipl.  
Beethoventrasse 47  
**ZÜRICH**, tél. (051) 22 33 64

*facile à mélanger*  
*facile à placer*  
*facile à finir* et **beaucoup plus durable**  
sans coûter plus cher



Cet appareil fonctionne depuis 1948 exclusivement à l'huile de vidange

## Le Brûleur industriel

à huile lourde 3 et 4 et de récupération

# AR-CO

Toutes puissances et applications

## QUENDOZ Frères

Caroline 2 bis — LAUSANNE

### BREVETS d'INVENTION

*la plus ancienne maison de Suisse :*

### Dériaz, Kirker & C<sup>ie</sup>

Genève  
14 rue du Mont-Blanc



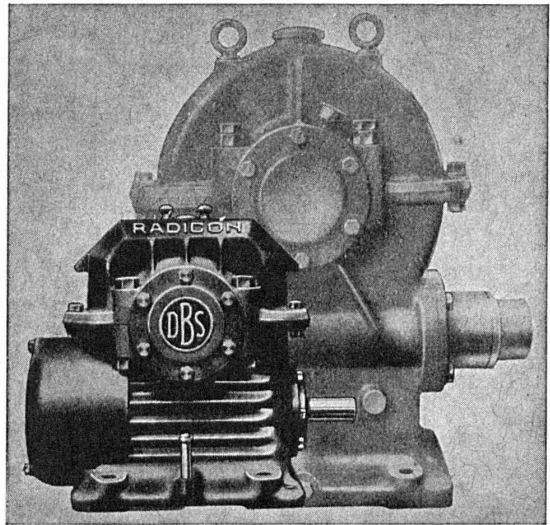
*La nouvelle lampe Opale*  
**AARAU-SILOX**



*vous surprendra  
par  
sa lumière blanche  
et agréable*

**USINES DE LAMPES ÉLECTRIQUES AARAU S.A. AARAU**

**Installez les  
Réducteurs à vis « Radicon » D. BROWN**



Refroidissement forcé, circulation d'huile à l'engrenage et aux roulements, profil des filets D. Brown, charge et rendement élevés malgré dimensions réduites, moins cher pour puissance donnée que réducteur à vis ordinaire, sûr, silencieux.

**Types et rapports les plus courants livrables de suite par l'agent général**

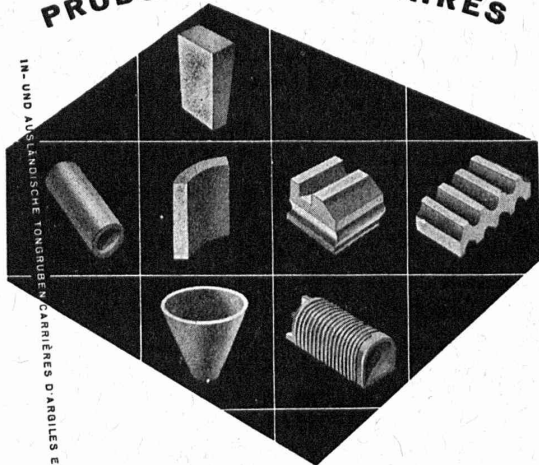
**W. EMIL KUNZ**

Case postale **ZURICH 27**

Gotthardstr. 21

Tél. (051) 25 29 10

**FEUERFESTE ERZEUGNISSE  
PRODUITS RÉFRACTAIRES**



IN- UND AUSLANDSCHE TONWERKE, CARRIÈRES, D'ARQUES EN SUISSE ET À L'ÉTRANGER

**Chamotte, Corindon  
Carbure de silice  
Briques anti-acides  
Briques isolantes**



**TONWERK LAUSEN AG**

**LAUSEN BLD.**

K. Jardi

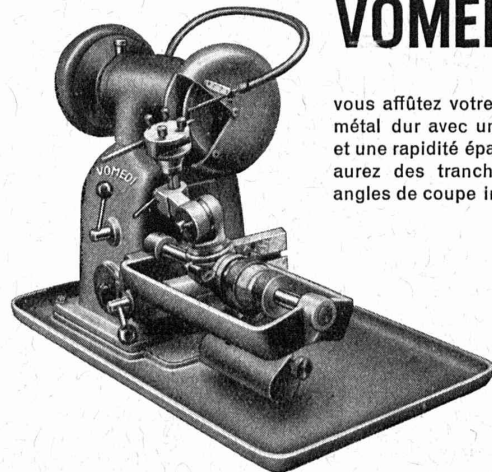
*Un affûtage parfait !*

Avec la nouvelle

**Machine à affûter et  
scier le métal dur**

**VOMEDI 3**

vous affûtez votre outillage en métal dur avec une exactitude et une rapidité épatante ! Vous aurez des tranchants et des angles de coupe impeccables !



Demandez nos prospectus ou mieux encore une démonstration gratuite et sans engagement dans vos ateliers

**LES FILS D'ANTOINE VOGEL S. A.**

Tél. (032) 7 71 44

**Pieterlen**

près Bienne



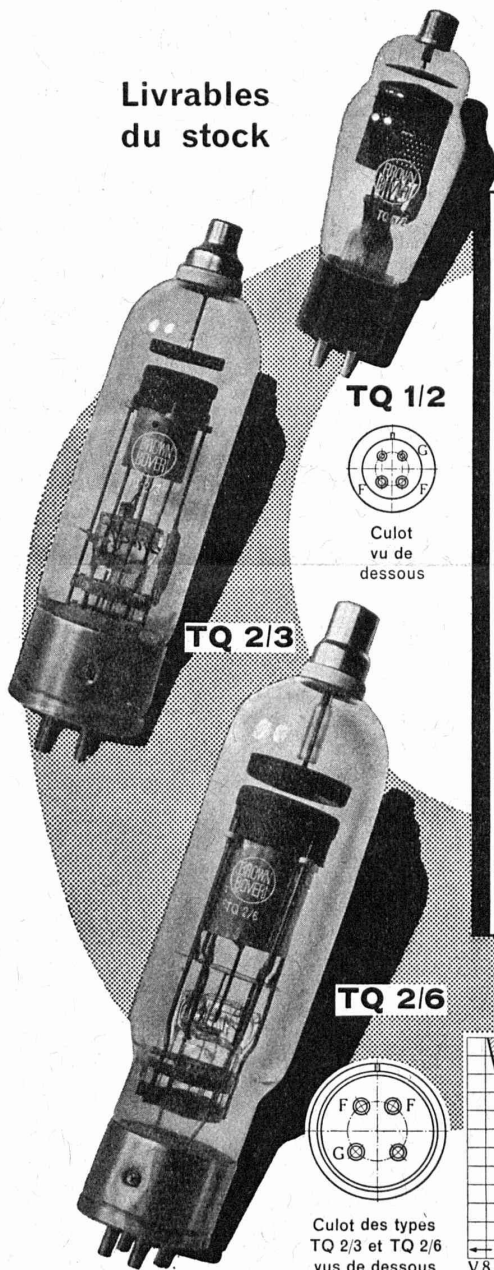
# Thyratrons

pour

## la commande et le réglage

(Réglage sans gradins de la vitesse de moteurs, commande de machines à souder par points, réglage de l'intensité lumineuse, réglage du courant et de la tension, disjoncteurs électroniques)

Livrables  
du stock



### Caractéristiques électriques

	TQ 1/2	TQ 2/3	TQ 2/6
Filament à oxydes, chauffage direct :			
Tension de chauffage . . . . .	2,5 V	2,5 V	2,5 V
Courant de chauffage . . . . .	7,0 A	12,0 A	22,0 A
Temps de préchauffage . . . . .	30 s	60 s	60 s
Nombre d'électrodes . . . . .	3	3	3
Atmosphère . . . . .	Hg + Ar	Hg	Hg
Chute de tension interne . . . env.	15 V	15 V	15 V
Capacité :			
Grille-anode . . . . . env.	1,8 pF	2,5 pF	3,5 pF
Grille-cathode . . . . . env.	—	16 pF	22 pF
Temps d'ionisation . . . . . env.	10 $\mu$ s	10 $\mu$ s	10 $\mu$ s
Temps de déionisation . . . env.	1000 $\mu$ s	1000 $\mu$ s	1000 $\mu$ s
Tension anodique de crête max. :			
Tension inverse . . . . .	1250 V	2000 V	2000 V
Tension bloquée par la grille . . .	1250 V	2000 V	2000 V
Courant cathodique max. :			
Valeur moyenne . . . . .	1,5 A	3,2 A	6,4 A
Valeur de pointe . . . . .	6,0 A	25,0 A	40,0 A
Impuls. unique de courant (0,1 s)	120 A	200 A	600 A
Tension négative max. de grille :			
Avant l'allumage . . . . .	-500 V	-500 V	-1000 V
Cour. max. de grille p. anode pos. :			
Valeur moyenne . . . . .	0,01 A	0,25 A	0,25 A
Valeur de pointe . . . . .	0,05 A	1,0 A	1,0 A
Fréquence max. . . . .	210 c/s	150 c/s	150 c/s
Température du mercure condensé . . . . .	-40° $\pm$ +80° C	+30° $\pm$ +70° C	+30° $\pm$ +70° C
Température optimum du mercure condensé . . . . .	+40° C	+40° $\pm$ +45° C	+40° $\pm$ +45° C
Longueur max. . . . .	152 mm	230 mm	290 mm
Diamètre max. . . . .	51 mm	61 mm	70 mm
Poids net . . . . . env.	70 g	230 g	380 g

TQ 1/2



Culot vu de dessous

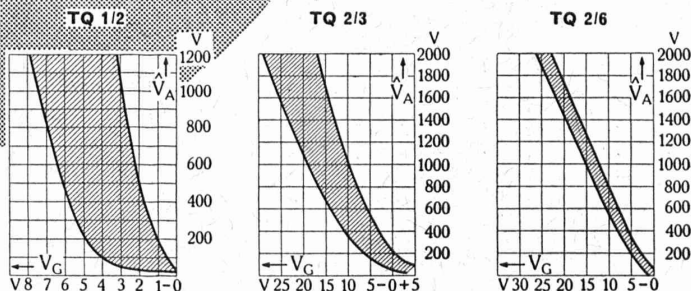
TQ 2/3

TQ 2/6



Culot des types TQ 2/3 et TQ 2/6 vus de dessous

### Courbes de tension d'amorçage



66819 - VII

**S. A. BROWN, BOVERI & C<sup>IE</sup>, BADEN (SUISSE)**



# **TUYAUX VIANINI** en béton armé centrifugé

pour conduites de câbles, égouts, syphons, turbines, captages etc.

## **FOSSES SEPTIQUES** " EMCO "

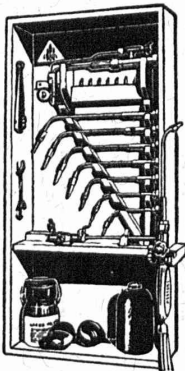
Tous produits en ciment.

**Tuyaux ordinaires jusqu'à 1500 mm  $\phi$**   
armés ou non.

Nous nous chargeons du moulage de n'importe  
quelle pièce en béton.

## **DESMEULES FRÈRES, GRANGES-MARNAND**

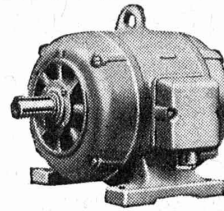
TÉLÉPHONE 0.37 6 41 16



**Appareils de soudure  
Métaux d'apport  
Tous accessoires**

**Usines d'Oxygène & d'Hydrogène S. A.**  
LUCERNE

Service VEVEY : Tél. (021) 5 11 44



**Moteurs électriques**

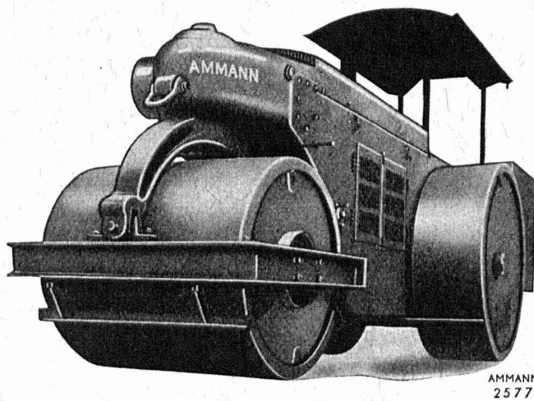
toute forme de construction  
à marche silencieuse ou industrielle  
Réparation de moteurs de toute marque



**H. Meidinger & Cie, Bâle 4**

Représentant : R.-E. Golay, ing., Genève  
14, rue du Mont-Blanc, Téléphone 2 63 29

## **Rouleaux compresseurs**



Matériel pour la construction et  
l'entretien des routes

Chargeuses automatiques

Broyeurs en tous genres

Transporteurs

Tamis vibratoires

Concasseurs

Pelles mécaniques sur chenilles

**U. AMMANN S.A. Ateliers de construction LANGENTHAL**

**Travaux publics**

**Revêtements de chaussée**

**Voies de chemins de fer industrielles**

**Revêtements de sols en béton spécial et pavages en bois**

# WALO BERTSCHINGER & C<sup>ie</sup> S. A.

**LAUSANNE**

**Avenue d'Ouchy 4**

**Tél. 3 35 18**



Le meilleur produit d'imprégnation,  
éprouvé depuis des dizaines d'années.  
Demandez offre et échantillon

**BACHER S.A. ⊕ REINACH/BALE**

Téléphone (061) 62 207

**PRODUITS CHIMIQUES**



FABRIQUE ET MAGASINS DE MEUBLES

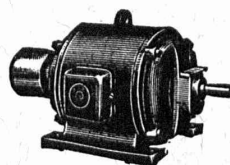
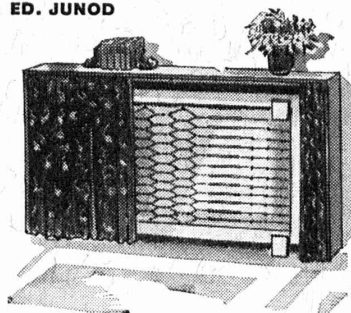
**AU BUCHERON LAUSANNE**

Tél. 7 92 22

ED. JUNOD

**LITS PLIABLES  
POUR PETITS  
APPARTEMENTS**

Encombrement  
210 × 40 × 120 cm



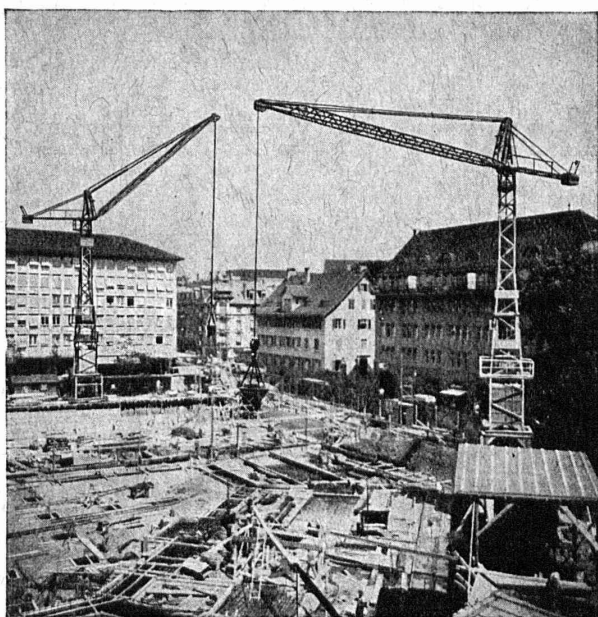
Electro-mécanique et bobinage

Représentation générale pour  
le Canton de Genève des  
**MOTEURS SCHINDLER**

Réparations et bobinages  
de toutes marques  
rapides et soignés

**P. SCHMUTZ**

7, rue Voltaire, GENÈVE



## GRUES A TOUR

**originales WOLFF**

**Dernière construction avec améliorations importantes;  
dispositif de sûreté automatique, etc.**

5 types différents de 16 à 30 m de portée  
900/3000 kg resp. 2000/6000 kg de force portante

**LIVRAISON RAPIDE**

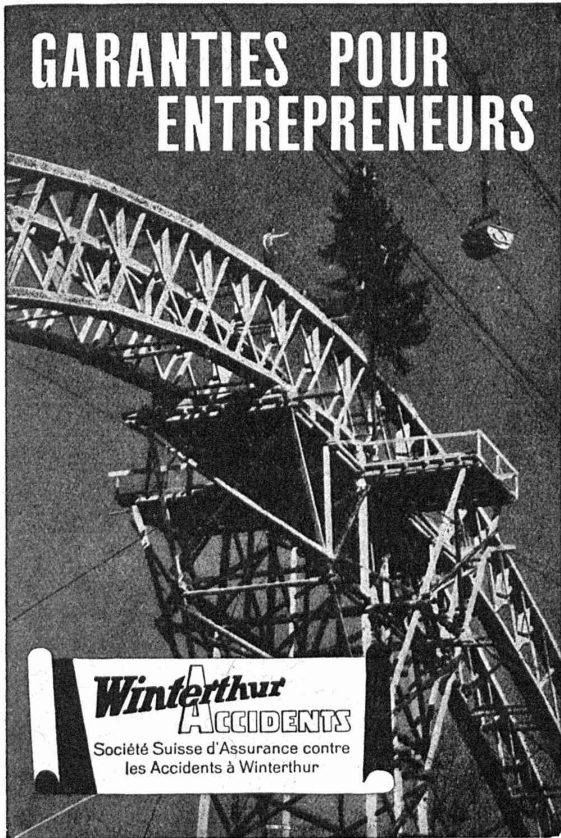
*Vente exclusive pour la Suisse par*

### Robert Aebi & Cie SA Zurich

Téléphone (051) 23 17 50

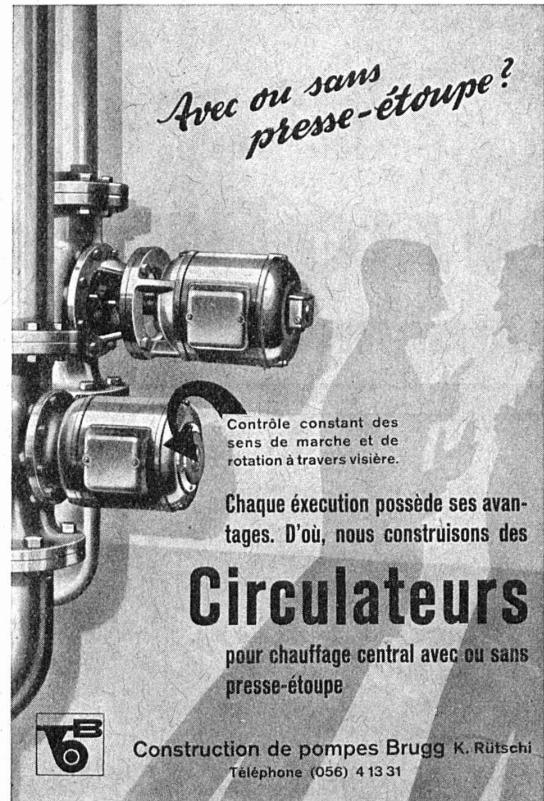
Succursales : **ZOLLIKOFEN** téléphone (031) 7 01 06  
**GENÈVE** téléphone (022) 4 77 78

**GARANTIES POUR  
ENTREPRENEURS**



**Winterthur**  
**ACCIDENTS**  
Société Suisse d'Assurance contre  
les Accidents à Winterthur

*Avec ou sans  
presse-étoupe?*




Contrôle constant des  
sens de marche et de  
rotation à travers visière.

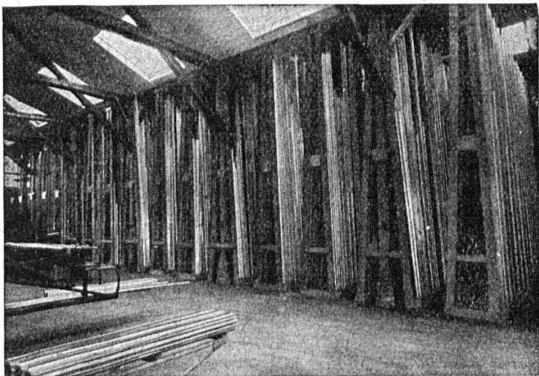
Chaque exécution possède ses avan-  
tages. D'où, nous construisons des

**Circulateurs**

pour chauffage central avec ou sans  
presse-étoupe



Construction de pompes Brugg K. Rüttschi  
Téléphone (056) 4 13 31



Vue partielle d'un stock de profilés à Menziken

**PROFILÉS**

**MENZIKEN**

**TUBES FILS**

**TUBES-PROFILÉS**

**ANNEAUX SANS SOUDURE**

**ALUMINIUM S. A. MENZIKEN (ARGOVIE)**

USINES MENZIKEN : Tél. (064) 6 16 21

**Tôles, Bandes, Rondelles**

**Tôles en relief « Diamant » et « Pyramide »**

**Pièces pressées à chaud et forgées**

USINES GONTENSCHWIL, FONDERIES : Tél. (064) 6 53 42

**Fonte au sable et en coquilles**