

Zeitschrift: Bulletin technique de la Suisse romande
Band: 77 (1951)
Heft: 23

Werbung

Nutzungsbedingungen

Die ETH-Bibliothek ist die Anbieterin der digitalisierten Zeitschriften. Sie besitzt keine Urheberrechte an den Zeitschriften und ist nicht verantwortlich für deren Inhalte. Die Rechte liegen in der Regel bei den Herausgebern beziehungsweise den externen Rechteinhabern. [Siehe Rechtliche Hinweise.](#)

Conditions d'utilisation

L'ETH Library est le fournisseur des revues numérisées. Elle ne détient aucun droit d'auteur sur les revues et n'est pas responsable de leur contenu. En règle générale, les droits sont détenus par les éditeurs ou les détenteurs de droits externes. [Voir Informations légales.](#)

Terms of use

The ETH Library is the provider of the digitised journals. It does not own any copyrights to the journals and is not responsible for their content. The rights usually lie with the publishers or the external rights holders. [See Legal notice.](#)

Download PDF: 02.04.2025

ETH-Bibliothek Zürich, E-Periodica, <https://www.e-periodica.ch>

DOCUMENTATION

Extraits d'articles de revues suisses et étrangères reçues par le « Bulletin technique » et déposées à la Bibliothèque de l'Ecole polytechnique de l'Université de Lausanne, Avenue de Cour 29, où elles peuvent être consultées.

N.B. — L'indice figurant en tête et à droite de chaque extrait est celui de la « Classification décimale universelle ».

Sciences pures

BT 1357 621-526 : 518.5 681.142.8 : 518.5
La notion de servomécanisme et les mathématiques expérimentales.
F. H. RAYMOND.
Rev. gén. Sciences pures et appliquées. N° 9-10/1950.
11 pages, 11 fig.

L'auteur développe d'intéressantes considérations sur les servomécanismes. Il fait ressortir l'importance que les machines mathématiques modernes ont conféré à la notion de *feedback* (contre-réaction), si bien que l'on a créé une nouvelle science, la « cybernétique », qui constitue une synthèse des dispositifs à servocontrôle, servomécanismes, régulateurs, etc.

L'auteur parle des types généraux de problèmes soumis aux machines mathématiques, des servomécanismes à plusieurs signaux asservis, donne des exemples de calculateurs, et montre que les machines évoquées dans son étude conviennent à la résolution des équations déterminées par un système de formes de Pfaff.

Mécanique appliquée

BT 1358 621-272.1
Materiali metallici per molle. F. MAZZOLENI.
Inggnerere. 6/51. 8 pages, 4 fig.

Considérant trois types simples de ressorts travaillant en traction, flexion et torsion, l'auteur compare les valeurs de l'énergie élastique accumulée à égalité de volume et de matière. A égalité d'énergie élastique et de sollicitations admissibles, il est toujours possible de donner à un ressort une rigidité préétablie.

L'énergie élastique accumulée dans un ressort de volume donné dépend des valeurs du module élastique et des sollicitations. L'auteur rappelle les caractéristiques de résistance des divers matériaux convenablement employés dans la construction des ressorts et met en évidence l'avantage qu'on tirerait de l'emploi comme organe élastique, de fils d'acier de résistance élevée travaillant en traction.

BT 1359 621.647.5 (494)
Le nouveau jet d'eau de la rade. DIVERS AUTEURS.
Bull. Services industr. Genève. N° 2/51. 12 pages, 39 fig.

Description de la nouvelle installation du jet d'eau de la rade de Genève, achevée en avril 1951, et qui projette 0,5 m³/sec d'eau à 115 m de hauteur. Cette installation nécessite deux puissants groupes moto-pompes (pompes du type haute pression à deux étages) d'un poids global de 16 t, absorbant une puissance de près de 1350 ch.

Après un bref historique, l'article donne des renseignements sur les études préliminaires, les études géologiques et géotechniques, les travaux d'exécution (maçonnerie, machines, tuyauteries, ventilation, acoustique, montage), les installations électriques (disposition, sécurité, fonctionnement, éclairage du jet), l'avancement des travaux, les essais et la mise en service.

Electrotechnique

BT 1360 621.311.22
Considérations sur les centrales à vapeur de production d'énergie.
CL. SEIPPEL.

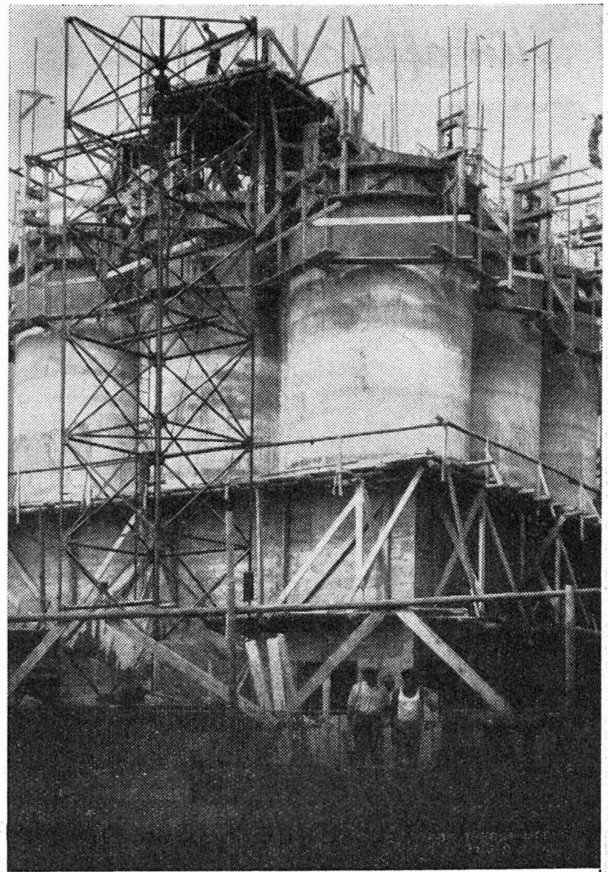
Rev. Brown Boveri. 10/50. 15 pages, 20 fig.
Après avoir rappelé quelques éléments de thermodynamique et montré l'importance de la notion d'enthalpie utilisable (commune mesure permettant d'apprécier la qualité de chaque élément dans le cadre de l'ensemble), l'auteur expose l'état actuel de la technique de la construction des centrales à vapeur et les progrès qui peuvent être envisagés.

Les avantages qu'on retire de l'utilisation de hautes pressions, de températures élevées et de la resurchauffe sont connus. Il faut étudier avec le même soin toutes les parties d'une installation. Il peut être utile de déterminer la dépense maximum par kW gagné qu'il est possible de consacrer à une modification envisagée pour que l'amélioration de rendement qui y correspond soit rentable. On peut alors réaliser tous les perfectionnements dont le coût est inférieur à ce maximum et renoncer aux autres.

BT 1361 621.395.52
Trafic téléphonique international. E. LE COULTRE.
Hasler Mitt. 12/50. 16 pages, 7 fig.

Etude d'un problème d'actualité: l'interconnexion des lignes internationales avec les lignes du service interurbain automatique. Description d'un équipement construit pour la réaliser dans le cas de lignes internationales à exploitation manuelle, qui pourra, au moment voulu, être complété afin de permettre aussi l'acheminement du trafic semi-automatique international de départ.

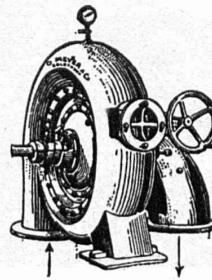
Rappel de la technique utilisée pour raccorder les lignes internationales à exploitation manuelle au réseau national de lignes manuelles. Nécessité d'un équipement mieux adapté aux conditions actuelles de la téléphonie interurbaine. Exposé de l'acheminement des divers types de communications dans le nouvel équipement, et de la méthode opératoire correspondante. Description des principales caractéristiques des circuits.



ED. CUÉNOD S.A.
BATIMENTS & TRAVAUX PUBLICS
GENÈVE - BEX

F. DUPUIS & C^{IE}
photogravure
CLICHES DESSINS PHOTOS
Lausanne Ruelle Gd-Pont, 8 Téléphone 23 39 23

O. Meyer & Cie, Soleure
Fabrique de machines et moulins à blé



Turbines Francis

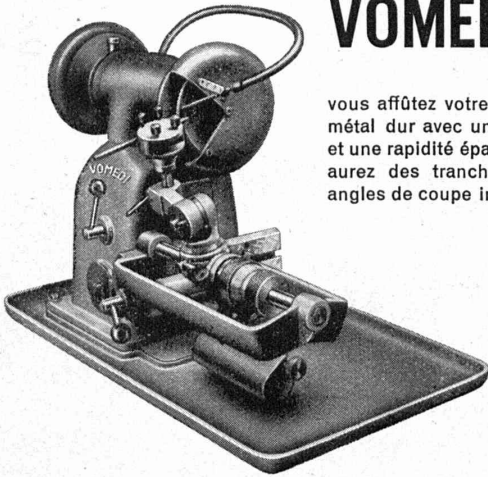
en chambre d'eau
ou à bache spirale

Turbines Pelton

Un affûtage parfait !

Avec la nouvelle

Machine à affûter et scier le métal dur



VOMEDI 3

vous affûtez votre outillage en métal dur avec une exactitude et une rapidité épatante ! Vous aurez des tranchants et des angles de coupe impeccables !

Demandez nos prospectus ou mieux encore une démonstration gratuite et sans engagement dans vos ateliers

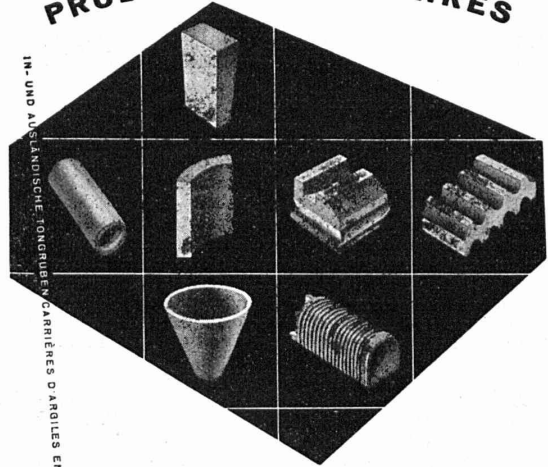
LES FILS D'ANTOINE VOGEL S. A.

Tél. (032) 7 71 44

Pieterlen

près Bienne

FEUERFESTE ERZEUGNISSE PRODUITS RÉFRACTAIRES



IN- UND AUSLÄNDISCHE TONWERKE, CARRIÈRES D'ARGILES EN SUISSE ET À L'ÉTRANGER



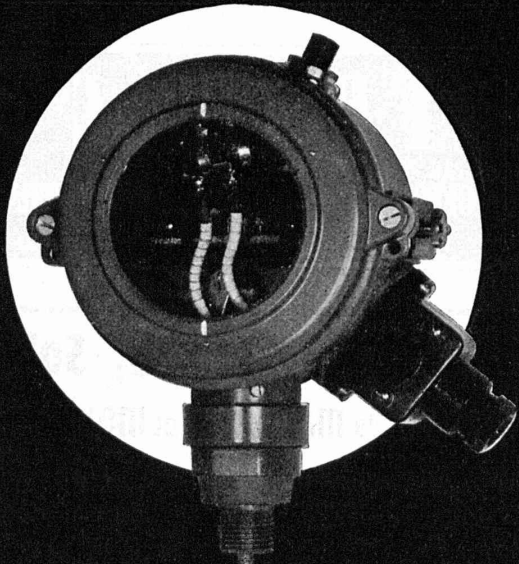
Chamotte, Corindon
Carbure de silice
Briques anti-acides
Briques isolantes

TONWERK LAUSEN AG

LAUSEN BLD.

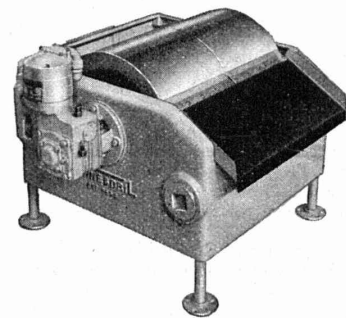
K. Jurell

SAUTER



Régulateurs de précision
pour pression, température et humidité

Fabrique d'Appareils Electriques
Fr. Sauter S. A. Bâle



BARNESDRIL Séparateurs d'arrosage

pour machines à roder et à rectifier
Evacuation spontanée des impuretés collectées
Entièrement automatique - Prolonge la durée
d'emploi du liquide d'arrosage

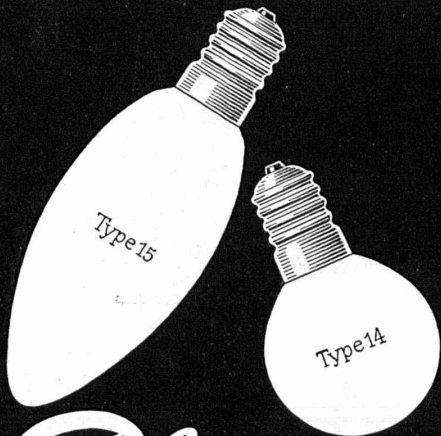
Walter Meier
MACHINES-OUTILS

MUHLEBACHSTRASSE 11 ZÜRICH TELEPHONE (051) 34 54 00



Les produits ZENT sont utilisés dans toute la Suisse. ZENT construit des chauffe-eau, citernes et appareils électro-thermiques de qualité irréprochable.

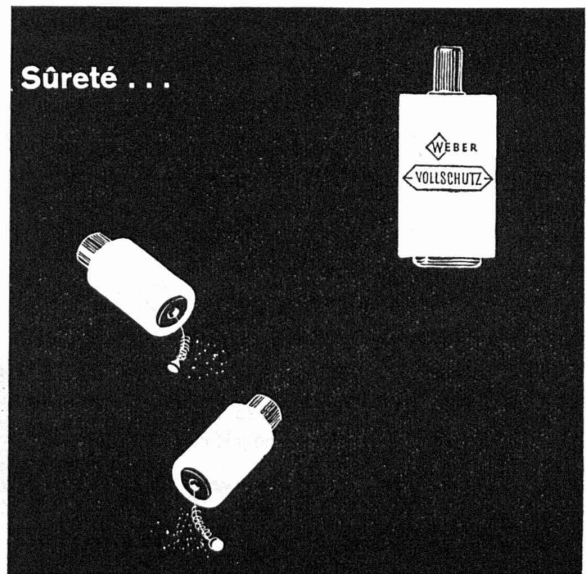
ZENT S.A. BERNE



Platina
LUXRAM
OPALES

S.A. LUMIÈRE GOLDAU
Tél. 041 / 61777

Sûreté ...



... à tout point de vue est garantie par le fusible «Vollschutz», car il...

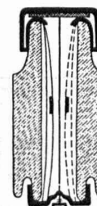
... peut conduire le courant permanent admissible le plus élevé, sans sauter, vieillir ou se corroder; toutefois, il coupe quand même le courant à temps en cas de surcharge ou de court-circuit. Il permet donc, avec une sûreté de service absolue, pleine utilisation des sections des conducteurs, car il peut être durablement chargé 1,1-1,3 fois l'intensité nominale.

... peut être chargé le plus longtemps, en exécution retardée, dans une marge de 2-5 fois l'intensité nominale et il est insensible aux impulsions brèves de courant.

... est de la même dimension et n'est pas plus cher que le fusible ordinaire. ... est contrôlé par l'ASE et porte la marque de qualité.

Qui connaît «Vollschutz» exige toujours et partout ce fusible!

Le Secret ...



du fusible «Vollschutz» réside dans une nouvelle matière de réaction appliquée sur les bandes de fusion fusibles. Notre description technique vous donne tout renseignement à ce sujet. Elle vous sera adressée gratuitement sur demande.

livrable
rapide et retardé
de 6—200 Amp./500 V.



Fusibles «Vollschutz»

WEBER SA · EMMENBRÜCKE (LU.)
Fabrique d'articles et appareils
électrotechniques Tél. (041) 25915

La protection efficace de vos installations contre les surtensions d'origine atmosphérique

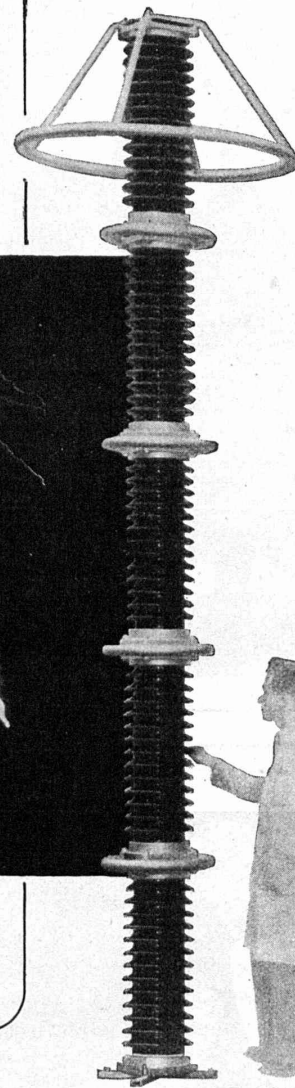
Les parafoudres Sprecher & Schuh Typ BHF ont fonctionné pendant l'année 1950 avec plus de

999⁰/₁₀₀ de sécurité

Preuve :

5200 parafoudres à haute tension S&S étaient en service pendant l'année 1950. On ne nota que 3 fonctionnements défectueux sur des appareils, livrés en 1938/39/48.

4146



Parafoudre pour 220 000 Volts

**MOTEURS ÉLECTRIQUES ET TRANSFORMATEURS
TABLEAUX DE DISTRIBUTION
COFFRETS DE MANOEUVRES ET DÉMARREURS
REBOBINAGES**

SPÄLTI FILS & C^{IE} VEVEY Téléphone (021) 5 19 91

Usine suisse romande cherche de suite

Technicien-métallurgiste

ayant pratiqué dans la métallurgie et chimie. Connaissance du français, âge 25-35 ans.

Place intéressante, stable et bien rétribuée.

Faire offre avec curriculum vitae, copies de certificats, photo et prétentions sous chiffre **806100** aux **Annonces Suisses S. A., Lausanne.**

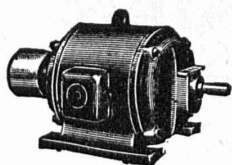
On cherche, en qualité de chef de l'usine hydro-électrique du Châtelot

un technicien diplômé

possédant déjà de l'expérience.

Maison à disposition. Entrée en service à convenir.

Faire offres détaillées à la direction de l'**Electricité Neuchâteloise, à Neuchâtel**, avec curriculum vitae, certificats et indication des prétentions de salaire.



P. SCHMUTZ

Electro-mécanique et bobinage

Représentation générale pour

le Canton de Genève des

MOTEURS SCHINDLER

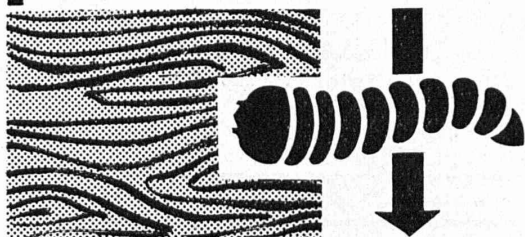
Réparations et bobinages
de toutes marques
rapides et soignés

7, rue Voltaire, GENÈVE

PAPETERIE
de ST LAURENT
Charles Krieg

RUE ST LAURENT, 21
LAUSANNE
Tél. 23 55 77

NacopaN



Le nouveau produit supérieur pour
conserver le bois contre la décompo-
sition et les dégâts des insectes

En couleur verte ou neutre

Demandez prospectus

bacher

Société Anonyme REINACH - BALE

Nous cherchons un

DESSINATEUR

jeune et capable pour la mise au point de projets d'aménagements routiers et collaborer à d'autres travaux de notre département technique. Connaissance des langues française et allemande nécessaire.

Salaire et date d'entrée à convenir.

Faire offres avec curriculum vitae, photo, copies de certificats et prétentions de salaires au Bureau suisse d'études pour la prévention des accidents, Schauptzggasse 33, Berne.

CONGO BELGE

Entreprise cherche pour son secteur bâtiments à Léopoldville un

Conducteur de travaux-architecte ou technicien en bâtiments

de première force, ayant expérience dans la construction de bâtiments, capable de diriger plusieurs importants chantiers. Langue française. Urgent.

Offres avec curriculum vitae et prétentions sous chiffre **GF 517011 L à Publicitas, Lausanne.**

Emallage plastique anticorrosif
sur fer, aluminium, laiton, etc., procédé Vinox
recommandé pour son inertie chimique et sa résistance au choc

Revêtement plastique anticorrosif
sur béton, pavatex, bois, etc., exécuté sur place
sur cuves, charpentes, planchers, toits, silos, barrages

Service conseil en matière de plastiques
compositions, procédés de fabrication, licences

LABORATOIRE DU Dr WALMAR SCHWAB
Chemin Frank Thomas, Genève (022) 6 33 80

ASCENSEURS MONTE-CHARGE MONTE-PLATS

MOTEURS ÉLECTRIQUES EN TOUS
GENRES
DEVIS SUR DEMANDE

ASCENSEURS ET MOTEURS « **SCHINDLER** »

HAUBRUGE & C^e LAUSANNE

Rue J.-J. Cart 8 - Tél. 26 44 67

L'Association Suisse d'Acétylène à Bâle cherche
pour son inspectorat d'acétylène

Ingénieur ou Technicien

comme inspecteur-technicien pour visiter les fabriques et entreprises de la SUVA. Place stable avec caisse de retraite pour homme ayant plusieurs années de pratique. Connaissances de l'allemand et du français.

Faire offres détaillées avec curriculum vitae, photo, références, prétentions de salaire à notre adresse à : **Postfach, Bâle 6.**

Travaux publics
Revêtements de chaussée
Voies de chemins de fer industrielles
Revêtements de sols en béton spécial et pavages en bois

WALO BERTSCHINGER & C^{ie} S. A.

LAUSANNE

Avenue d'Ouchy 4

Tél. 22 35 18

Béton - Christen

Fabrique de produits en ciment Bâle 20 Tél. 94041

Vous aide à réaliser vos idées individuelles

L'architecte qui désire sortir des chemins battus
demande des offres à

W. BAUER, Lausanne (021) 22 40 97

Bureaux
transférés
12, r. Diday
Genève

Tél. 42270

Jacques Micheli Ing. électr. dipl. E.P.Z.

- Brevets d'invention
- Marques de fabrique
- Dessins et modèles

82, rue du Rhône Genève

Téléphone 4 39 51

Bureaux
transférés
12, r. Diday
Genève

Tél. 42270



Ventilation

Chauffage à air chaud

Conditionnement de l'air d'après des procédés brevetés. Soumettez-nous vos problèmes de ventilation, nous vous conseillons volontiers.

VENTILATION SA STAEFA

Staeefa / Zurich · Tél. 93.01.36
Spécialiste dès 1890



MARQUES · MODÈLES · RECHERCHES · EXPERTISES

BREVETS D'INVENTION

Edmond Rauber

ING. DIPL. E.P.F.

CONSEIL EN MATIÈRE DE PROPRIÉTÉ INDUSTRIELLE

9, av. Marc-Monnier

GENÈVE

Téléphone 5 31 88