

**Zeitschrift:** Bulletin technique de la Suisse romande  
**Band:** 78 (1952)  
**Heft:** 21

## Werbung

### Nutzungsbedingungen

Die ETH-Bibliothek ist die Anbieterin der digitalisierten Zeitschriften. Sie besitzt keine Urheberrechte an den Zeitschriften und ist nicht verantwortlich für deren Inhalte. Die Rechte liegen in der Regel bei den Herausgebern beziehungsweise den externen Rechteinhabern. [Siehe Rechtliche Hinweise.](#)

### Conditions d'utilisation

L'ETH Library est le fournisseur des revues numérisées. Elle ne détient aucun droit d'auteur sur les revues et n'est pas responsable de leur contenu. En règle générale, les droits sont détenus par les éditeurs ou les détenteurs de droits externes. [Voir Informations légales.](#)

### Terms of use

The ETH Library is the provider of the digitised journals. It does not own any copyrights to the journals and is not responsible for their content. The rights usually lie with the publishers or the external rights holders. [See Legal notice.](#)

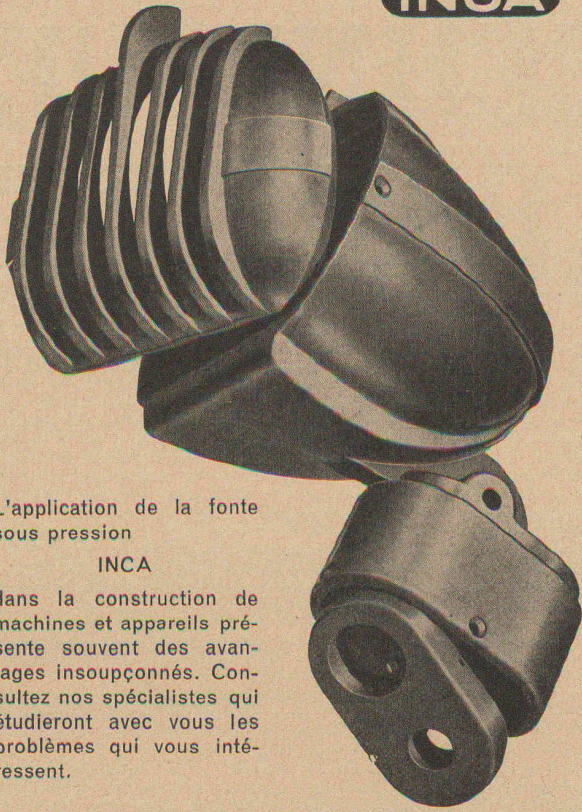
**Download PDF:** 02.04.2025

**ETH-Bibliothek Zürich, E-Periodica, <https://www.e-periodica.ch>**



FONTE SOUS PRESSION

**INCA**



L'application de la fonte sous pression

**INCA**

dans la construction de machines et appareils présente souvent des avantages insoupçonnés. Consultez nos spécialistes qui étudieront avec vous les problèmes qui vous intéressent.

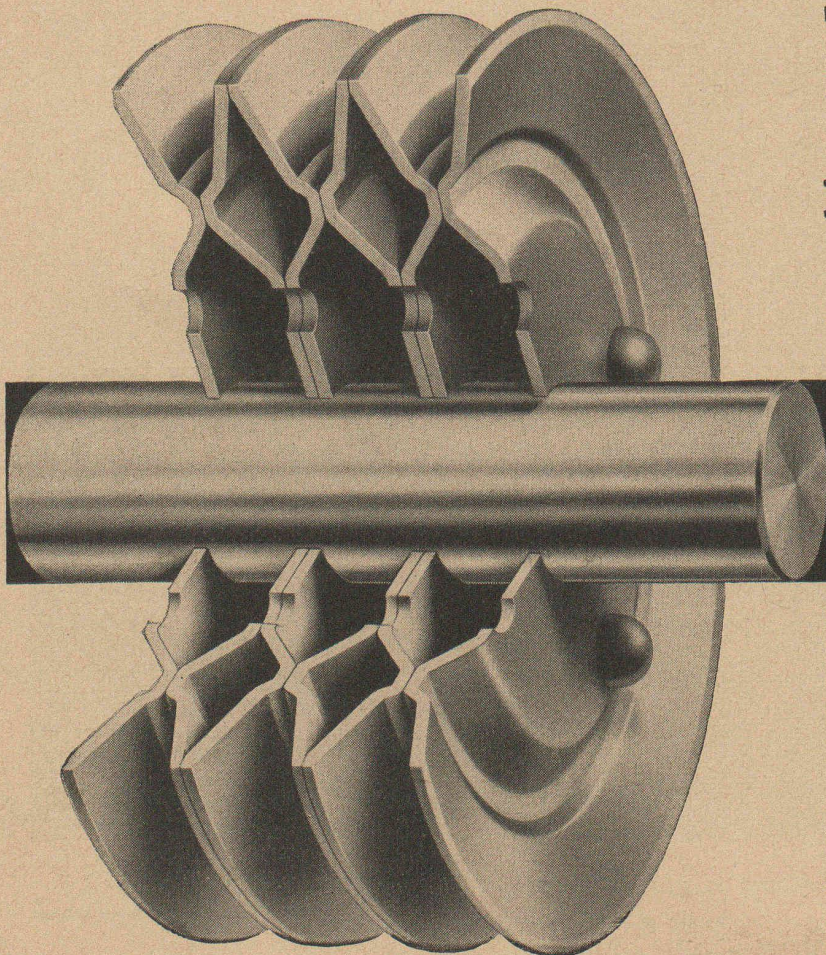
**INJECTA S.A.**

TEUFENTHAL/ARGOVIE — Tél. 3 82 77

*Nouvelles lampes opales*

**LUXRAM**  
*Platina*

S. A. LUMIÈRE GOLDAU  
Tél. 041 / 61777



Poulies à gorges

**DE ROLL**

à membranes d'acier

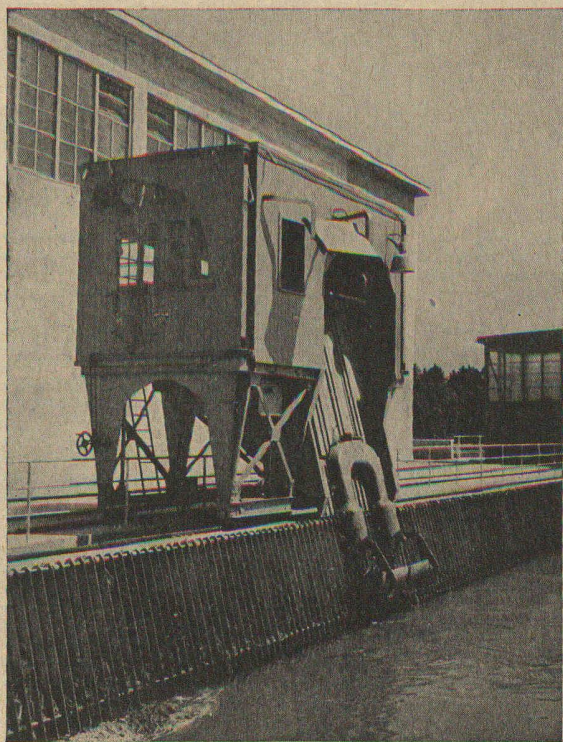


Nouveau système de fixation dû à la propriété des membranes  
Des boulons assurent le blocage sur l'arbre  
Fixation inébranlable et sûre  
Ni clavettes, ni rainures, d'où  
sécurité accrue contre les ruptures d'arbres  
Nombre de gorges variables à volonté  
Livraison rapide grâce à un stockage simplifié

Réduction de prix — demandez notre prix-courant n° 302,  
août 1952 et notre notice technique n° 540

Société des Usines de Louis de Roll S.A.  
USINES DE KLUS, Klus





Ateliers de Constructions

# JONNERET FILS AÎNÉ

GENÈVE 8

*Spécialité :*

## Râteaux mécaniques et appareils dégrilleurs pour le nettoyage des grilles :

- ... d'usines hydrauliques
- ... de prises d'eau pour centrales  
thermiques
- ... de stations d'épuration d'eau

# VIANINI

le supertuyau en béton armé centrifugé.  
Haute résistance. Etanchéité.  
Longueur utile jusqu'à 3,65 m<sup>1</sup>.



Fosses de décantation  
Séparateurs d'essence

conformes aux directives de l'ASPEE

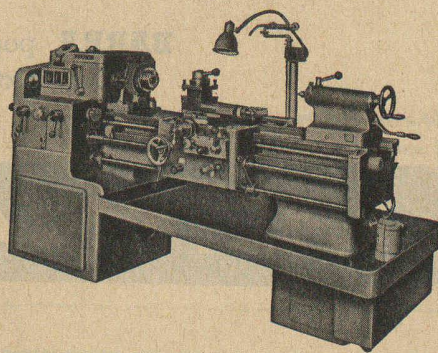
**Tuyaux ronds** longueur 1 m<sup>1</sup>  
jusqu'à 1500 mm  $\phi$  armés ou non.

Nous nous chargeons du moulage de  
n'importe quelle pièce en béton.

## DESMEULES Frères S. A.

FABRIQUE DE PRODUITS EN CIMENT

**GRANGES-MARNAND** Tél. 037 641 16



**Tours rapides  
MENZIKEN**

Rendement — Précision — Sûreté de service

*Walter Meier*

**MACHINES-OUTILS**

MUHLEBACHSTRASSE 11 ZURICH TELEPHONE (051) 34 54 00





Les produits **ZENT** sont utilisés dans toute la Suisse. **ZENT** construit des chauffe-eau, citernes et appareils électro-thermiques de qualité irréprochable.

---

**ZENT S.A. BERNE**



**REGULATEURS**  
pour installations de chauffage  
assurant le réglage de température d'échangeurs de chaleur à vapeur ou eau chaude



**SAUTER**  
Fr. Sauter S.A., fabrique d'appareils électriques, Bâle

**DUROTECT** Carton bitumé, durable, pour couvertures et isolations étanches

**ASPHALTOID** Tissu de jute imprégné pour l'étanchéité de galeries souterraines etc.

**BARRA** pour enduits étanches au mortier de ciment, Normal, Rapide, Extra-Rapide.

**MEYNADIER**

**PRODUITS ÉPROUVÉS**

**BARRA 55** « Air Entraining Agent » fabriqué à base de VINSOL-RESINE de Hercules Powder Co., pour obtenir du béton résistant au gel

**BARRA GUNIT** en poudre, accélérateur de prise pour le gunitage sur des surfaces mouillées par des infiltrations

**PALTOX** Mastic élastique pour joints de dilatation

**NEROL** Enduit bitumeux, pour la protection des ouvrages en béton contre les acides

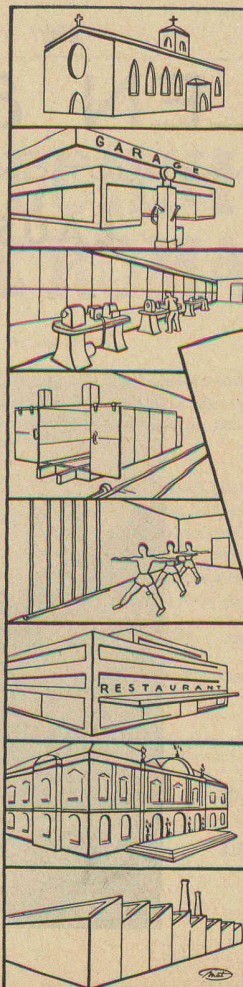


# LOSINGER & Co. S.A.

## ENTREPRISE DE TRAVAUX PUBLICS

LAUSANNE - SION

*Construction de la galerie  
de la conduite forcée  
Salanfe-Miéville*



# Vencator

CHAUFFAGE À AIR CHAUD  
BREVETÉ

pour ateliers, fabri-  
ques, magasins, ga-  
rages, etc.

rapide  
économique  
sain  
durable

DEMANDEZ DOCUMENTATION

À **SOPROCHAR** S.A.  
LAUSANNE TEL 22619

Nouveau No de tél. (021) 24.76.19

GÉNIE CIVIL                      MAÇONNERIE  
BÉTON ARMÉ  
GYPSERIE                      PEINTURE

COOPÉRATIVE DES



OUVRIERS DU BÂTIMENT

MAUPAS 6      LAUSANNE      Tél. 22 19 17

## IMPRIMERIE LA CONCORDE

LAUSANNE

Terreaux 31

Téléphone 23 92 95

Impressions commerciales et artistiques.  
Tirages en couleurs, Illustrations, Labeurs  
Journeaux, volumes, brochures, catalogues  
Circulaires. - Enveloppes. - Programmes.  
Cartes de visite et d'adresse, Obligations  
Faire-part, Registres. - Algèbre, Musique

Pour vos annonces : **ANNONCES SUISSES S. A.**, « ASSA » Lausanne et Succursales

## La BANQUE CANTONALE VAUDOISE

à Lausanne

26 AGENCES ET 2 SOUS-AGENCES DANS LE CANTON - AGENCE A LAUSANNE : PLACE BEL-AIR  
met ses services à la disposition de MM. les entrepreneurs, artisans et commerçants

**PRETS DE CAPITAUX, CRÉDITS DE CONSTRUCTION**



# ZWAHLEN & MAYR S. A.

CONSTRUCTIONS MÉTALLIQUES

LAUSANNE

SERRURERIE GÉNÉRALE

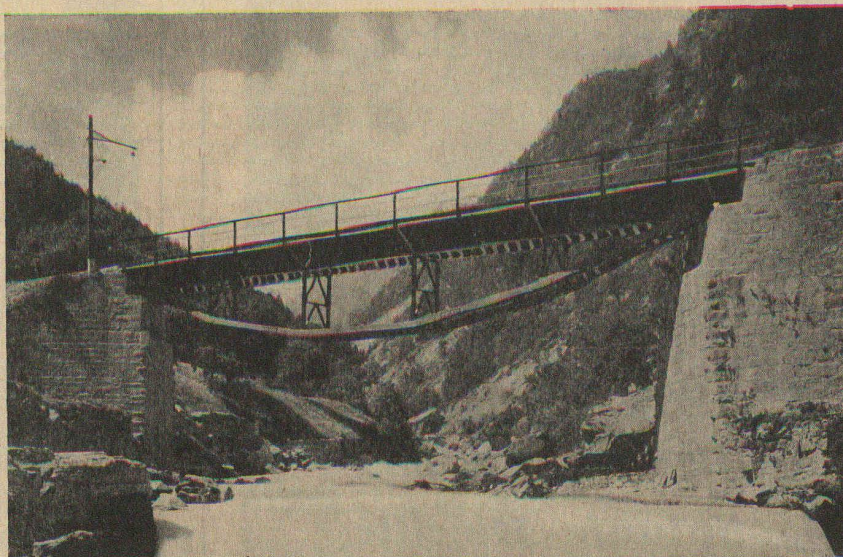
FERRONNERIE D'ART

VITRAGES DIVERS

PONTS — CHARPENTES

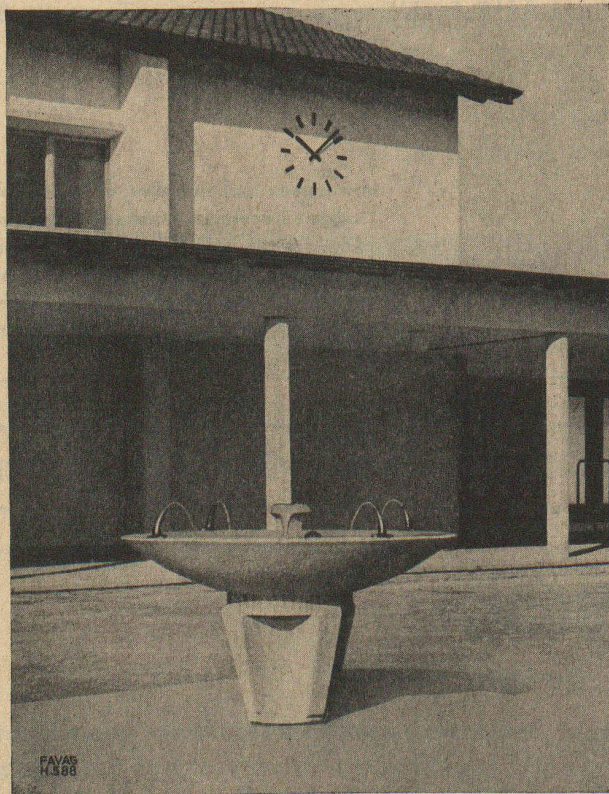
TOLERIE — PONTS-ROULANTS

CONSTRUCTIONS MÉCANIQUES



PONT-RAIL DE KIPPEN (Viège-Zermatt)  
portée 31 m. environ largeur 4 m.

## HORLOGES ÉLECTRIQUES



Centrales horaires

Horloges mères

Horloges de signalisation

Horloges secondaires

pour villes  
écoles  
hôpitaux  
fabriques  
gares, etc.

# FAVAG

Fabrique d'appareils électriques S. A.

NEUCHÂTEL