

Zeitschrift: Bulletin technique de la Suisse romande
Band: 79 (1953)
Heft: 11-12

Werbung

Nutzungsbedingungen

Die ETH-Bibliothek ist die Anbieterin der digitalisierten Zeitschriften. Sie besitzt keine Urheberrechte an den Zeitschriften und ist nicht verantwortlich für deren Inhalte. Die Rechte liegen in der Regel bei den Herausgebern beziehungsweise den externen Rechteinhabern. [Siehe Rechtliche Hinweise.](#)

Conditions d'utilisation

L'ETH Library est le fournisseur des revues numérisées. Elle ne détient aucun droit d'auteur sur les revues et n'est pas responsable de leur contenu. En règle générale, les droits sont détenus par les éditeurs ou les détenteurs de droits externes. [Voir Informations légales.](#)

Terms of use

The ETH Library is the provider of the digitised journals. It does not own any copyrights to the journals and is not responsible for their content. The rights usually lie with the publishers or the external rights holders. [See Legal notice.](#)

Download PDF: 30.03.2025

ETH-Bibliothek Zürich, E-Periodica, <https://www.e-periodica.ch>

S. A. R. E. R.

S.A. romande
d'entreprise de routes

5, rue Centrale, Lausanne

Téléphone 22 25 21

Tous revêtements de chaussées

C^{IE} DU CHEMIN DE FER DE LAUSANNE A OUCHY

Bureau et halles aux marchandises : gare
de Bel-Air, rue de Genève 2.

Arrivages et expéditions de tous wagons complets,
ainsi que de

détail et de groupages, tant en P.V. qu'en G.V.

Répartitions, livraisons, camionnage de et à
domicile.

Service direct de bagages et de colis express.

LOCAUX, CAVES et TERRAINS pour dépôts
de marchandises.

Trafic-voyageurs : parcours le plus rapide et le plus
économique entre la ville, la gare C.F.F. et le
port d'Ouchy.

CHARPENTES MÉTALLIQUES

DEVANTURES
FENÊTRES
FERRONNERIE

ramelet

F R È R E S S. A.

LAUSANNE - MALLEY - TÉL. (021) 24 79 95

Félic.

Ferronnier-Rayonnages
LAUSANNE

V^{ve} Pierre Chiara

VITRERIE - BÉTON ARMÉ TRANSLUCIDE

Côtes de Montbenon 12 - Tél. 22 34 76 - Lausanne

COMPAGNIE D'ENTREPRISES ET DE TRAVAUX PUBLICS S.A.

Grand-Pont 2

LAUSANNE

Téléphone 23 47 46

Aménagement de chutes d'eau

Travaux hydrauliques

Béton armé

Projets

Direction des travaux

SÉCHERON

UNE LONGUE EXPÉRIENCE...

ALTERNATEURS

TRANSFORMATEURS

TRACTION ÉLECTRIQUE

RÉGULATEURS

AUTOMATIQUES

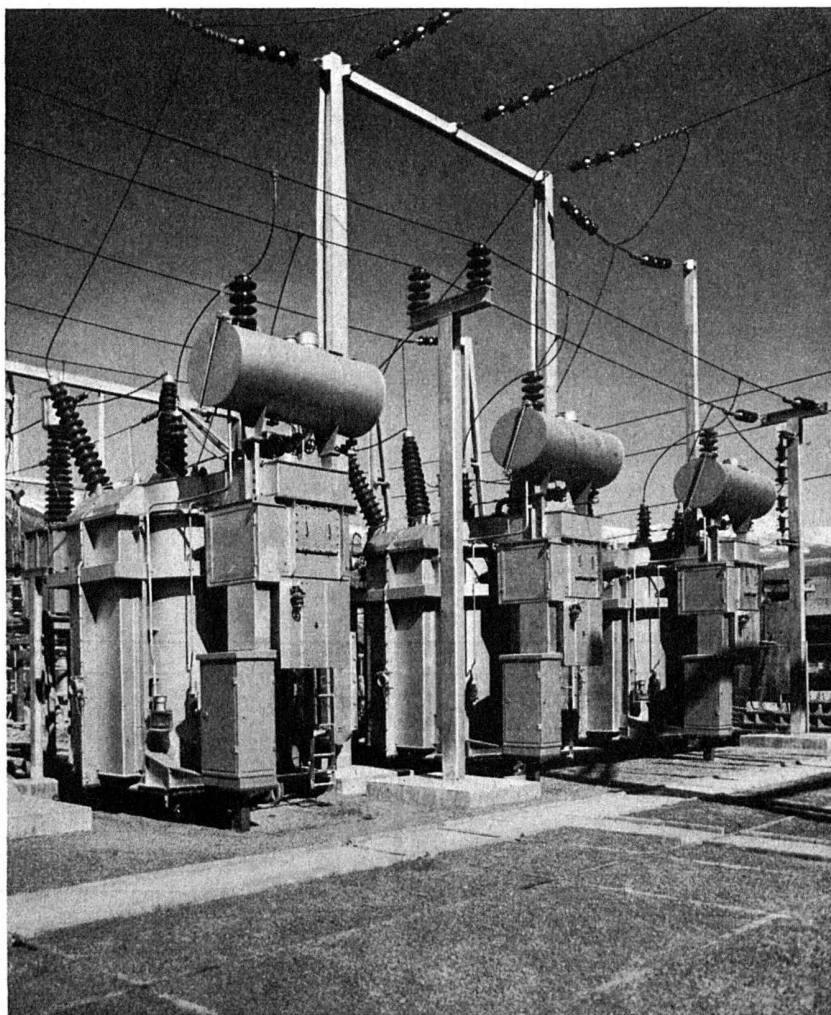
REDRESSEURS

SANS POMPES A VIDE

ÉLECTRODES

ET APPAREILS POUR

LA SOUDURE A L'ARC



Centrale de Chandoline :
Groupe triphasé de
60 000 kVA, 160/135/13 kV

...AU SERVICE DE NOS CLIENTS

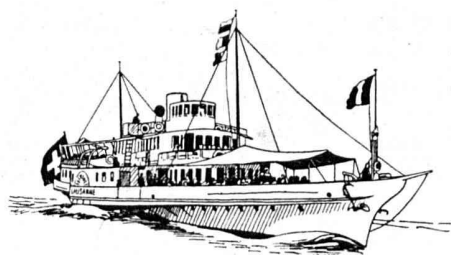
Nous construisons pour la Grande Dixence :

1 groupe triphasé de 120 000 kVA, 18/260 kV pour Fionnay

Nous avons livré :

1 groupe de 60 000 kVA, 160,4 ± 14 × 2,7/135/12,6 kV pour Chandoline - 2 transformateurs de 37 500 kVA, 138,8/13 kV pour Chandoline - 4 transformateurs de 37 500 kVA, 138,8/75 ± 6 × 3,4/13 kV pour Chandoline - 2 transformateurs identiques aux précédents pour Salanfe-Miéville.

S. A. DES ATELIERS DE SÉCHERON - GENÈVE



C^{ie} G^{ie} de Navigation sur le lac Léman

Services réguliers de passagers pour

Genève Evian-les-Bains
Lausanne-Ouchy Thonon
Vevey... Montreux...

Bateaux spacieux et confortables
Restaurants à bord

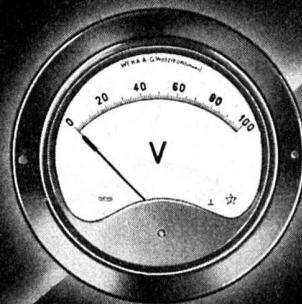
Validité réciproque des billets sur les bateaux et sur la ligne des chemins de fer fédéraux, de Genève à Villeneuve et vice-versa.

Le chantier de la Compagnie à Ouchy exécute tous les travaux de réparation des bateaux et chalands du lac.

Direction à Lausanne

Téléph. 26 35 35

Instruments de mesure électriques



Instruments de tableau pour montage encastré ou en saillie

avec appareil de mesure à cadre mobile, électromagnétique ou ferrodynamique. Fréquences-mètres

Boîtiers ronds Ø du bride entre 65 et 217 mm

Boîtiers rectangulaires et à profil

Instruments de mesure portatifs et de poche

Appareils photoélectriques



WEKA S.A. WETZIKON - ZH.

Dept. Instruments de mesure électrique - Téléphone (051) 97 83 02

**ED. AERNI-LEUCH
BERNE**

PAPIERS

**CALQUES
MILLIMÉTRÉS
HÉLIOGRAPHIQUES**

Jacques Micheli Ing. électr. dipl. E. P. F.

● Conseil en propriété industrielle

- Brevets d'invention
- Marques de fabrique
- Dessins et modèles

Rue Diday 12 - Genève

Téléphone 4 22 70

VIANINI

le supertuyau en béton armé centrifugé.
Haute résistance. Etanchéité.
Longueur utile jusqu'à 3,65 m¹.



**Fosses de décantation
Séparateurs d'essence**
conformes aux directives de l'ASPEE

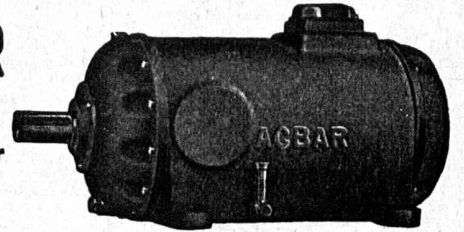
Tuyaux ronds longueur 1 m¹
jusqu'à 1500 mm ϕ armés ou non.

Nous nous chargeons du moulage de
n'importe quelle pièce en béton.

DESMEULES Frères S. A.
FABRIQUE DE PRODUITS EN CIMENT
GRANGES-MARNAND Tél. 037 641 16

ACBAR

la commande
individuelle
moderne pour
machines de
tous genres

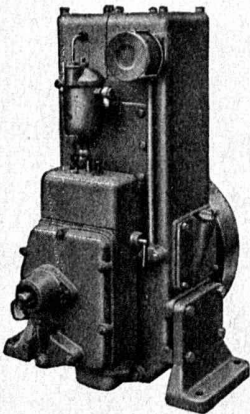


éprouvée de longue date dans des milliers d'entreprises
industrielles de toutes branches.
Rapports de démultiplication jusqu'à 100 000 : 1. Cons-
truction axiale, fonctionnement silencieux, ne demandant
aucun entretien.

Engrenages **ACBAR** et Constructions mécaniques
Fridolin Michel-Dietelm & Co., **UERIKON-ZURICH**



TREIBRIEMEN
aus Leder, Balata,
Kamelhaar u. Gummi
Leder- u. Gummi-Keilriemen
Adolf Schlatter A. G.
Riementechn. Fachgeschäft
Zürich
Telephon 26 17 86 Stampfenbachstr. 73



8 CV

DIESEL SMM

avec pompes de balayage

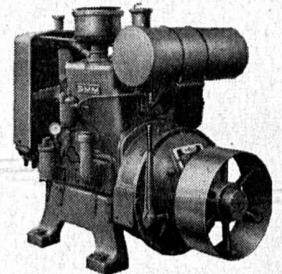
1 cyl. 6-8 CV 2 cyl. 12-16 CV 2 cyl. 25 CV

TOUS LES MODÈLES LIVRABLES DE STOCK

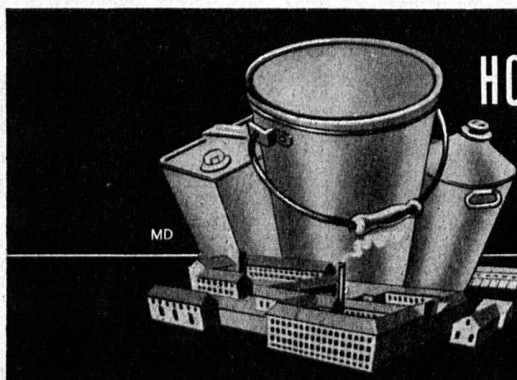
Téléphone (051) 96 91 23

**FABRIQUE DE BROCHES, MOTEURS
ET MACHINES S. A.**

USTER-Zürich



25 CV



HOFFMANN FRÈRES THOUNE

Tél. 2 34 36 Thoune

Boîtes métalliques en tous genres —
Cartonnages — Boîtes METALLO

CHAUFFAGE CENTRAL

Chauffage par rayonnement

Production d'eau chaude

Chauffage au mazout

FRANCIS MASSON

S. A.

Avenue Tivoli 42 bis Téléphone 22 59 38

LAUSANNE

•

VENTILATION

et

Conditionnement d'air

Installations

sanitaires

modernes

X. EUGSTER

Ferblanterie - Couverture

•

LAUSANNE

Boulevard de Grancy 17 bis

Tél. 26 54 81

COOPÉRATIVE DE VITRERIE

Glaces - Verres

Tous travaux du bâtiment

Avenue du Vieux-Moulin 14

Tél. 24 40 50

MOTEURS ÉLECTRIQUES ET TRANSFORMATEURS TABLEAUX DE DISTRIBUTION COFFRETS DE MANOEUVRES ET DÉMARREURS REBOBINAGES

SPÄLTI FILS & CIE VEVEY Téléphone (021) 5 19 91



ASTRON
S.A.

KRIENS

BREVETS D'INVENTION

MARQUES DE FABRIQUE — DESSINS — MODÈLES
CONSULTATIONS — EXPERTISES

ANDRÉ SCHOTT

INGÉNIEUR-
CONSEIL

Bld. du Théâtre 5 GENÈVE

Tél. 50 398

L'Exposition permanente de la Construction

vous renseigne sur les nouveautés dans la construction

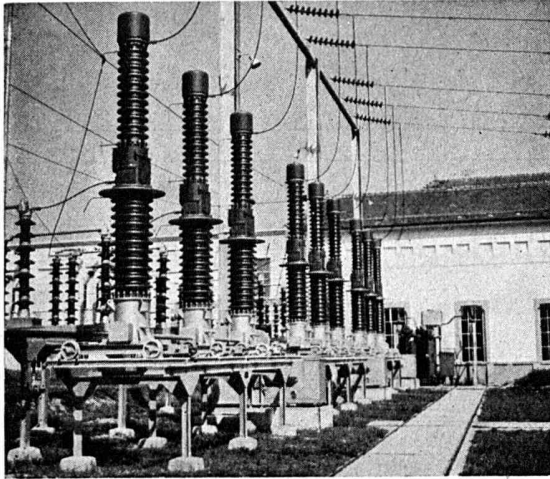
ENTRÉE LIBRE

150 EXPOSANTS

LAUSANNE, Place de la Gare 12 — Tél. 23 79 29

Compagnie vaudoise des forces motrices des lacs de Joux et de l'Orbe

Direction : LAUSANNE, rue Beau-Séjour 1



Poste aérien de transformation de Montcherand
Disjoncteurs à 125 000 volts

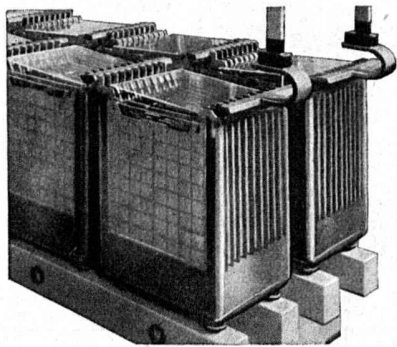
Usine génératrice rénovée à la Dernier/Vallorbe
30 000 CV

Usine génératrice rénovée à Montcherand
15 000 CV

Usine génératrice en rénovation à la Peuffeyre/Bex
13 500 CV

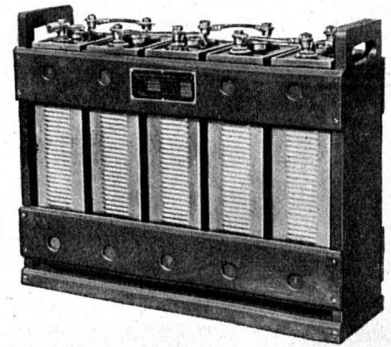
Usine génératrice en construction aux Clées
34 500 CV

LECLANCHÉ S.A. - YVERDON



*Accumulateurs
au plomb*

*Accumulateurs
alcalins*



Autres départements :

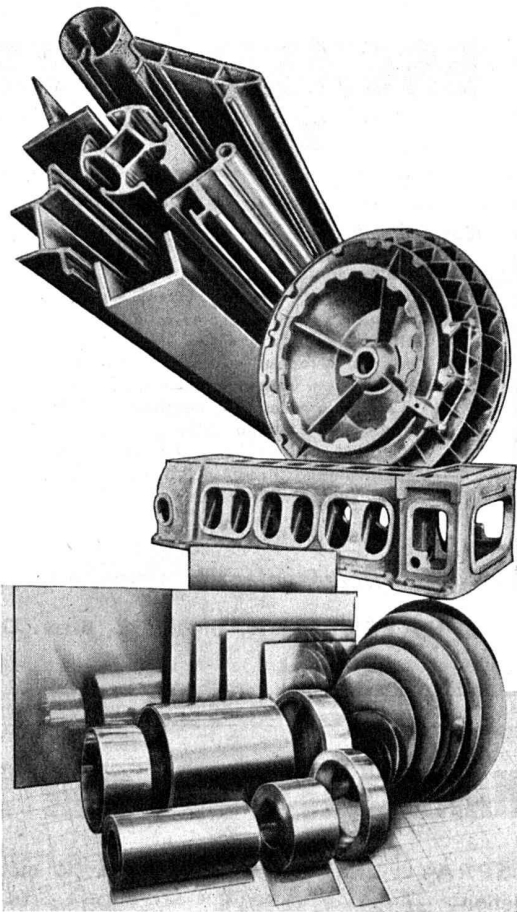
PILES ET BATTERIES SÈCHES POUR TOUS USAGES

CONDENSATEURS

au papier
au polystyrène
à l'huile

électrolytiques
au papier métallisé
en céramique

POUR TOUTES APPLICATIONS EN ELECTROTECHNIQUE ET EN ELECTRONIQUE



Métal léger

Tôles, Bandes, Disques

Profilés, Tubes, Tubes-profilés, Fils
Anneaux sans soudure

Pièces matricées à chaud et forgées

Menziken : Téléphone (064) 6 16 21

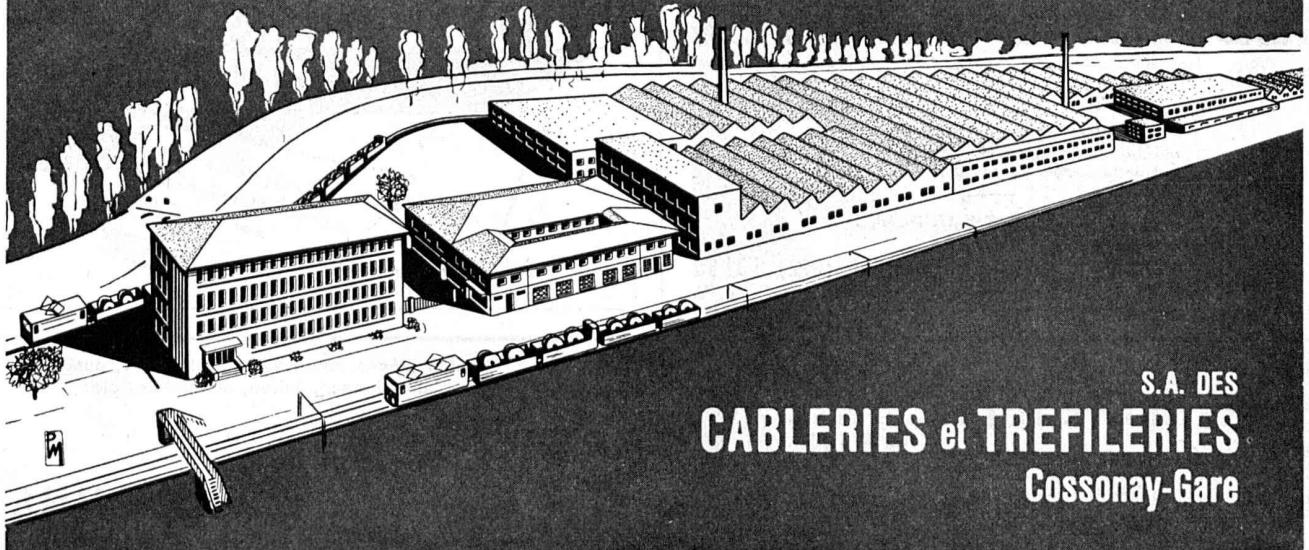
Fonte au sable et en coquilles

Contenschwil :

Fonderies, téléphone (064) 6 53 42

ALUMINIUM S.A. MENZIKEN (Argovie)

CONDUCTEURS POUR L'ÉLECTRICITÉ



S.A. DES
CABLERIES et TREFILERIES
Cossonay-Gare



5 compresseurs «ROTASCO» pour la réfrigération
les entrepôts frigorifiques

ESCHER WYSS ZURICH

Nos spécialités :

- Turbines hydrauliques**
- Pompes**
- Conduites forcées**
- Hélices marines à pas variable**
- Turbines à vapeur**
- Chaudières à vapeur et réservoirs**
- Turbo-compresseurs et ventilateurs à hélice**
- Installations d'évaporation**
- Pompes à chaleur**
- Machines frigorifiques**
- Essoreuses pour l'industrie**
- Produits de fonderie**

Représentant à Lausanne :

J. MAYENFISCH, Ing. EPZ, 6 av. Druey



Temple National de Morges

Photo: O. Sartori, Genève

BERNHARD HITZ - Uster/Zh

Le procédé SPRAY "LIMPET" ASBEST est la méthode idéale d'isolation

- acoustique**
- thermique**
- ignifugeage**
- anticondensation**

SPRAY "LIMPET" ASBEST est utilisé pour corriger l'acoustique au temple national de Morges (environ 300 m² appliqué sur plâtre dans la voûte du plafond).

BREVETS D'INVENTION
MARQUES - MODÈLES - EXPERTISES
TRADUCTIONS

EDMOND LAUBER

Ingénieur diplômé de l'Ecole Polytechnique Fédérale
Ancien ingénieur chef-constructeur de la
Société Alsacienne de Constructions Mécaniques, à Belfort
Ex-professeur au Technicum du Locle
Membre de la Société Suisse de Chronométrie
et de la Société Chronométrique de France

RENDEZ-VOUS SUR PLACE

Av. Marc-Monnier 9 GENÈVE Tél. (022) 5 31 88

OTTO FISCHER SA
ZURICH 5
SINGLIQUAI 125 TÉL. (051) 23 76 62

Articles électrotechniques en gros

FONDERIE

Pour tous les besoins de la petite et
grosse mécanique, du génie civil, etc.

PAUL  **PERRET & C^{IE} S.A.**

Toutes pièces coulées en fonte grise, perlitique,
réfractaire, bronze, laiton, aluminium, etc.

LAUSANNE

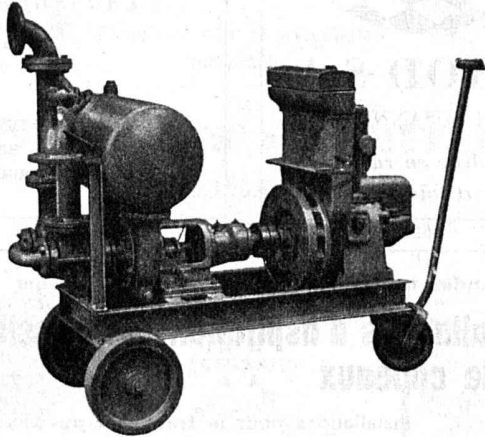
Pompes pour Entrepreneurs

à amorçage automatique, sans soupapes

Système Lauchenauer

Hauteur d'aspiration
Jusqu'à 9 mètres

ACHAT ET LOCATION



Débits de 1 à 500 litres/seconde. — Pas de soupape de pied, ni de clapet dans la tubulure d'aspiration. — Aucune pompe à vide de secours. — Réamorçage automatique immédiat, même si de l'air est entré dans le tuyau d'aspiration. — Pas de surfaces de contact à frottement et s'usant; par conséquent pas de contre-temps même pour l'élévation de la boue, du sable ou du gravier.

Ateliers de Construction s/ Sihl S.A.
Fondés en 1871 **Zurich** Tél. (051) 23 35 14

Travaux publics

Parks et jardins

A. MOREL S.A.

Tennis

Places de sports

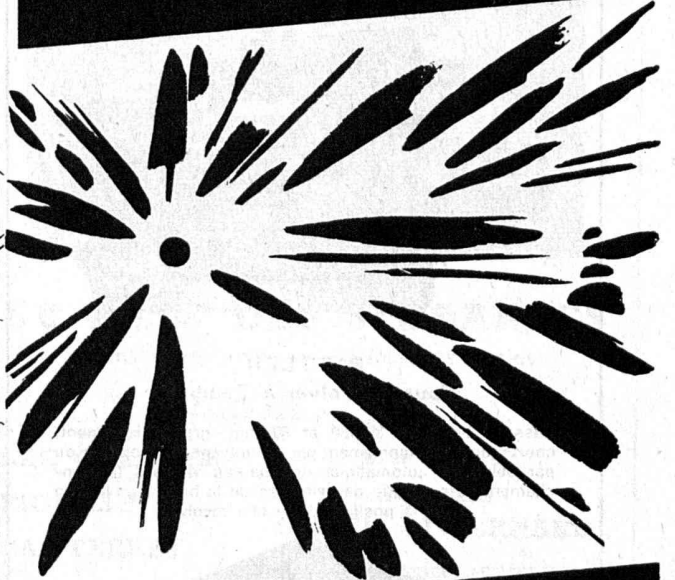
Golfs miniatures

LAUSANNE

Galleries du Commerce 104

pavatex

Pavatex S.A., Cham, Tél. (042) 611 25



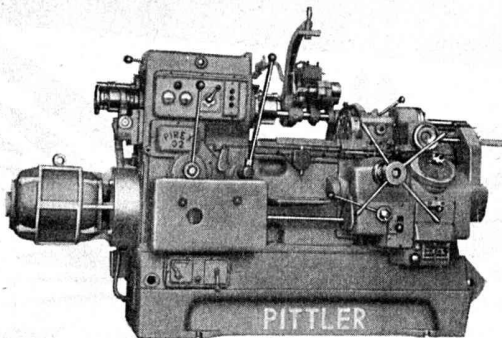
Le panneau Pavatex Acoustique

absorbe le bruit
protège l'oreille
et crée l'ambiance tranquille pour travailler.

Nouvelles lampes opales

LUXRAM
Platina

S.A. LUMIÈRE GOLDAU
Tél. 041 / 61777



PITTLER
Tours Revolver à Tambour

Passage de barre 32, 50 et 80 mm, grand rendement, courts temps de maniement par embrayage momentané ou par sélection automatique des hautes vitesses (enclenchement automatique des vitesses de la broche en liaison avec la position de la tête revolver).

Walter Meier
MACHINES-OUTILS

MUHLEBACHSTRASSE 11 ZÜRICH TELEPHONE (051) 34 54 00



J. ROD S.A.
LAUSANNE
*Spécialiste en carrelages
et faïences*

Menuiserie

**STREHL
FRÈRES**

Lausanne

TRAVAUX DE BATIMENTS
AGENCEMENTS DE BUREAUX
ET DE MAGASINS

Demandez notre documentation concernant les

**Installations d'aspiration de poussières
et de copeaux**

Installations pour le **transport pneumatique** des copeaux. Installations pour la **dissipation** des buées, des vapeurs, des poussières, fumées, gaz, etc. Installations de **séchage** pour toutes matières. Installations de **ventilation** et de **condition d'air** entièrement automatiques. **Aéro-chauffeurs**, installations de **chauffage à air**. **Filtres à air**. Premières références.

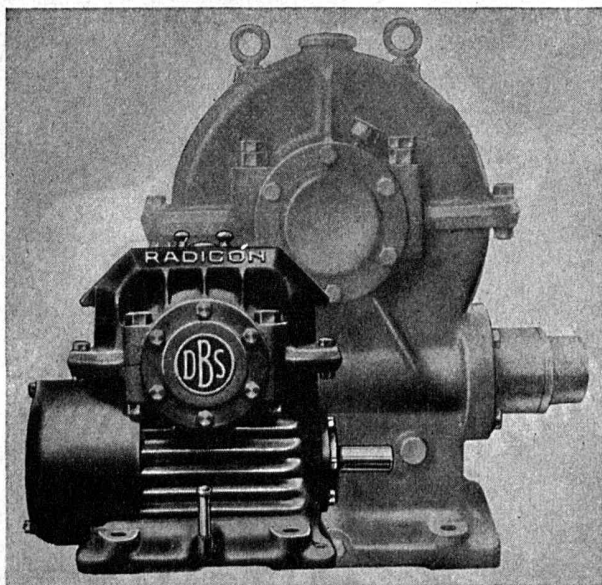


AERO S. A. Bâle 3

Fondée en 1924

Tél. (061) 2 69 18

**LES RÉDUCTEURS A VIS SANS FIN
RADICON**



Encombrement et Frais réduits
Meilleur rendement - Sécurité

En stock chez :

W. EMIL KUNZ - ZÜRICH 27
Gothardstr. 21 - Tél. (051) 25 29 10

GENTON & BIEDERMANN

S. A. R. L.

RUE ENNING 2, LAUSANNE

Installations électriques et téléphoniques

DÉPANNAGES
PROJETS
DEVIS

Tél. 22 00 46

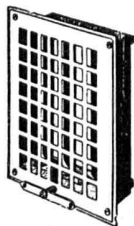
ENTREPRISE DE MENUISERIE

G. ANTONETTI

MAITRISE FÉDÉRALE

Ateliers à PRILLY
Route de Cossonay 78
Tél. 24 85 81

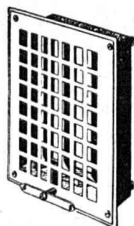
Bureaux : Av. FRANCE 70
Tél. 24 85 82



MATÉRIEL DE 1^{er} ORDRE
VENTILATIONS
« RUSTIQUE »

Dim. ext.	C 15 × 20
A 25 × 30	D 16 × 30
B 20 × 25	R 16 × 25

Fonctionnement et présentation
impeccables



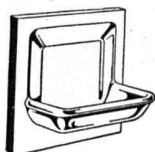
SAVONNIÈRES « LUXMÉTAL »

Mod. + INCASSABLE

Façon céramique Toutes les teintes



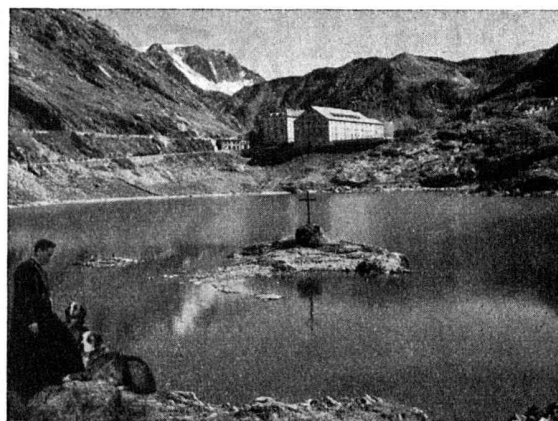
I N C A A B L E
N É C E S S A I R E
I N C A A B L E



RIVKINE

MÉTALLURGIE DU BATIMENT

Siège : 16-18 Terrassière **GENÈVE** Tél. (022) 6 93 49



AU PAYS DES 3 DRANSES

Excursions pittoresques - Vacances idéales

avec ses stations réputées

LAC CHAMPEX

et le célèbre

FIONNAY

COL DU

VAL FERRET

GRAND ST-BERNARD

VERBIER

avec son hospice, son musée,
ses chiens (alt. 2472 m.)

Voyage confortable par le « Chemin de fer Martigny-Orsières et ses cars automobiles » - Prospectus et renseignements par la Direction M.-O. Martigny

Téléphone (031) 6 10 70

CALORIE S. A.

- *Chauffages, tous systèmes*
- *Ventilation-climatisation*
- *Service d'eau chaude*
- *Brûleurs à mazout*

LAUSANNE - Rue du Crêt 4 - Bd de Grancy
Tél. 26 39 00

COOPÉRATIVE DES



OUVRIERS DU BÂTIMENT

Av. Beaulieu II LAUSANNE Tél. 24 28 24

Génie civil

Béton armé
Maçonnerie
Gypserie - Peinture

DENTAN FRÈRES

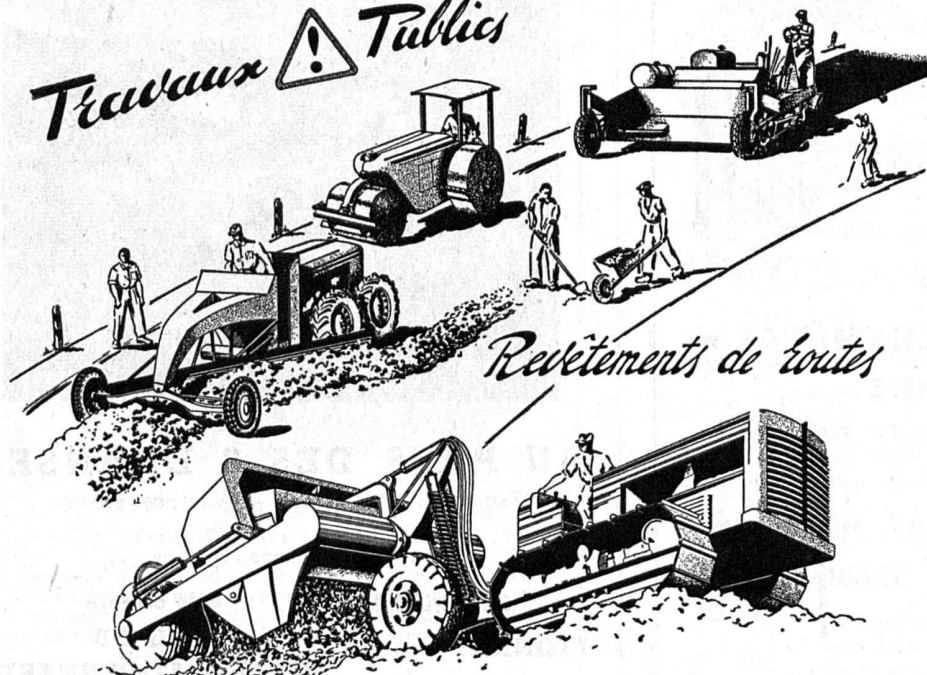
ENTREPRENEURS



MAÇONNERIE BÉTON ARMÉ

CARNET DE DÉPOTS 4 1/2 %
OBLIGATIONS 5 %

Travaux  Publics



LAUSANNE
GENÈVE
SION

ENTREPRISE
LOSINGER & C^{IE} S.A.
TRAVAUX PUBLICS



TOURS AUTOMATIQUES REVOLVER

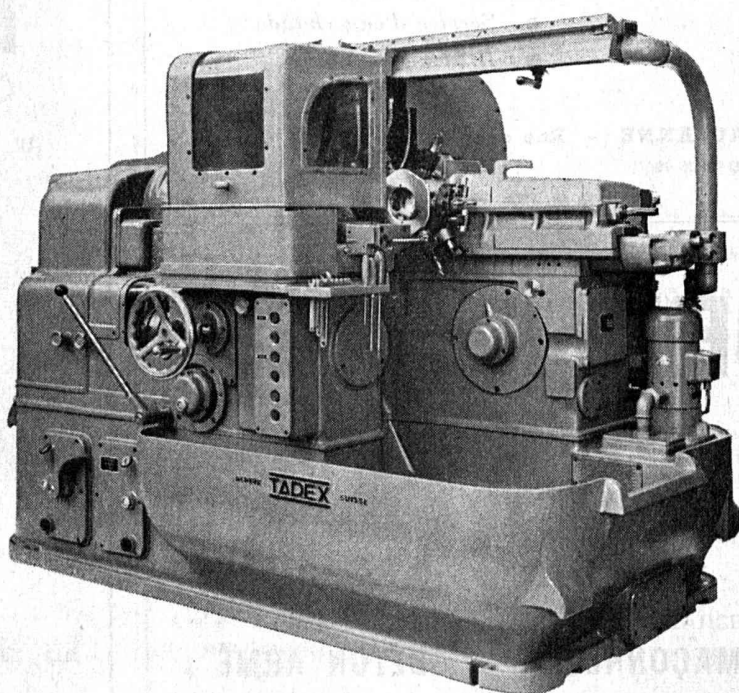
Une production

TAREX S.A.
FABRIQUE DE MACHINES
GENÈVE SUISSE

Passages de barres : diam. 25 à 90 mm.

Travaux en mandrin : diam. max. d'usage = 180 mm.

Dispositif de copiage hydraulique
Appareil à fileter, etc.





bacher S.A.

Tél. (061) 6 22 07

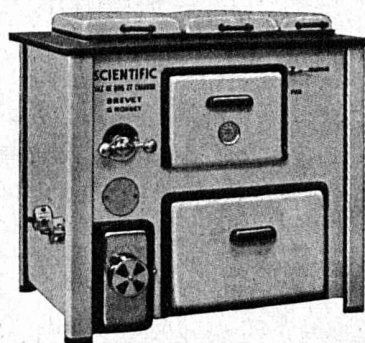
PRODUITS CHIMIQUES - REINACH-BALE

SCIENTIFIC

Un seul fourneau
pour cuisson,
eau chaude
et chauffage central.

Constructeur :
GEORGES MONNEY

Usine et bureau :
Queue d'Arve-Acacias
Genève
Tél. 4 53 03



*Asphaltages
Linoléums
Parquets de liège
Sols en caoutchouc
Plaques d'asphalte
Armstrong-tile
Armacor*

Perrenoud-Giroud & C^{ie}

LAUSANNE
Rue Centrale 25
Tél. (021) 22 20 40

BREVETS D'INVENTION

A. BUGNION

Physicien diplômé de l'Ecole Polytechnique fédérale
Ancien élève de l'Ecole supérieure d'Electricité à Paris
Ancien expert à l'Office fédéral de la Propriété intellectuelle

GENÈVE 20, rue de la Cité

LAUSANNE 36, rue du Petit-Chêne

Jour de réception : jeudi après midi

LA CHAUX-DE-FONDS 66, rue Léopold-Robert

Jour de réception : mardi après-midi

MANUFACTURE de Produits Céramiques et Réfractaires S.A. LAUSEN

PRODUITS RÉFRACTAIRES : BRIQUES, PLANELLES, DALLES, MORTIER, MOUFLES, CREUSETS

Briques Klinker pour façades - Planelles Klinker pour carrelages - Briques de parement

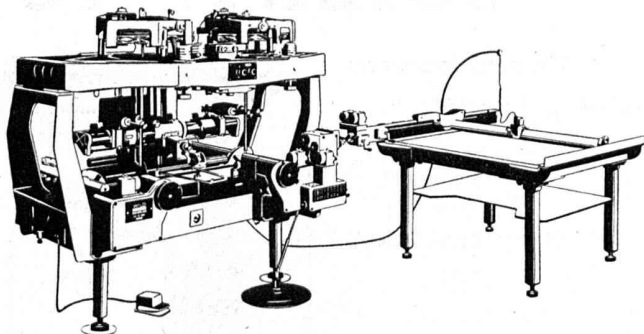
TUYAUX EN GRÈS, AUGES, CUVES - BRIQUES ÉMAILLÉES

Visitez notre exposition permanente Schweizer Bau-Centrale, Zurich 1, Talstrasse 9. (Entrée libre)

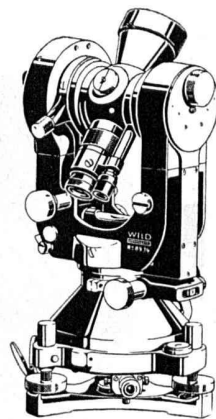
GIOVANOLA FRÈRES S.A. MONTHEY

ateliers de constructions métalliques et mécaniques

**PONT - CHARPENTES - CONDUITES FORCÉES - CHAUDRONNERIE - APPAREILS POUR L'INDUSTRIE
CHIMIQUE - TÉLÉ-SIÈGES ET TÉLÉ-SKIS**

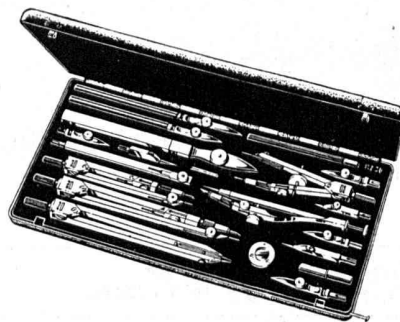


WILD
HEERBRUGG



**Instruments optiques
et mécanique de précision**

Théodolites pour la tachéométrie, la géodésie et l'astronomie, Tachéomètres réducteurs, Niveaux à lunette, Mires, Instruments photogrammétriques (Chambres aériennes et instruments restitués), Microscopes, Loupes, Boîtes à compas de précision en acier inoxydable.



S. A. de Vente des Instruments de Géodésie Henri Wild, Heerbrugg/Suisse

LANDIS & GYR S.A., ZOUG



Fabrique d'appareils électriques et compteurs

Programme de fabrication :

Compteurs pour courant continu ou alternatif - Compteurs avec dispositifs de tarification spéciaux - Compteurs totalisateurs - Compteurs de précision - Enregistreurs « Maxigraphe » ou « Printo-Maxigraphe » - Stations d'étalonnage - Compteurs-étalons - Télécomptage - Télémessure - Télécommande - Transformateurs de mesure - Interrupteurs horaires - Contacteurs - Interrupteurs à distance - Relais - Appareils de mesure et de contrôle thermique.

DOCUMENTATION GÉNÉRALE

Génie

BT 1669 624.059.5
Emploi de moyens mécaniques pour les déplacements verticaux ou horizontaux des constructions lourdes et fragiles.

DIVERS AUTEURS.

Ann. Inst. techn. Bât. Trav. publ., 5 (1952) 54, juin, p. 629-648, 31 fig. Sér. : Techn. gén. Construction, N° 12.

De plus en plus, on est conduit à déplacer des édifices ou des constructions, soit en Europe pour raisons d'urbanisme ou par suite de la guerre, soit en Amérique du Nord en raison des modifications rapides des plans des villes ou de l'activité industrielle. L'article cite quelques exemples : déplacements de ponts métalliques de la S. N. C. F., réfection du pont des Troues, à Tournai (Belgique), déplacements divers d'édifices en Suisse, Allemagne, Russie, Danemark, déplacement sur 80 m d'un bâtiment de trois étages à Los Angeles et d'un édifice de plus de 3000 t à Québec. Trois déplacements sont décrits en détail : déplacement du pont du Reich à Vienne en 1939, descente en nouvelle position de la cave à vins « Tudor Palace » à Londres, déplacement de la façade de l'ancien Théâtre municipal d'Amiens en 1950.

Bibliographie.

BT 1670 625.8.036.3
Comment apprécier la qualité superficielle des chaussées.

R. PAOLI.

Ann. Ponts Chaussées, 122 (1952) 3, mai-juin, p. 247-269, 15 fig.

Les appareils destinés à apprécier la qualité des revêtements des chaussées opèrent en général en éliminant la vitesse de déplacement du véhicule ; l'appareil décrit par l'auteur introduit le paramètre vitesse. Il a permis d'établir que la qualité relative de deux chaussées dépend à tel point de ce paramètre que leur classement qualificatif peut s'inverser suivant la vitesse à laquelle on opère. Il est donc indispensable de tenir compte de la vitesse de parcours. Moyennant certaines conventions constituant une base rationnelle et systématique des mesures, il devient possible de traduire les résultats expérimentaux par deux coefficients, ce qui conduit dans la pratique à l'usage d'un diagramme à deux variables.

Chimie industrielle.

BT 1671 669.046.546.2 : 669.16
Die Entschwefelung des Roheisens mit sauren Schlacken.

H. G. ERNE.

Von Roll Mitt., 11 (1952) 1-2, jan.-juin, p. 1-71, 62 fig.

L'auteur passe en revue les théories de la désulfuration, en particulier par voie gazeuse. Les essais ont prouvé que la désulfuration de la fonte par atmosphère gazeuse peut dépasser 60 %. La pression partielle d'oxygène de la fonte joue un rôle primordial et toutes les mesures tendant à l'abaisser améliorent la désulfuration. Les meilleurs résultats ont été obtenus après traitement dans le vide où il a été possible de désulfurer une fonte en quelques minutes à 1400° C jusqu'à moins de 0,05 % de soufre. Une bonne désulfuration par voie gazeuse demande : 1° une pression partielle en oxygène basse ; 2° une scorie très acide, riche en ions de silicium ; 3° une température élevée.

Ces conditions provoquent une forte réduction du silicium qui ne peut être évitée que par traitement sous basse pression à température moyenne.

Bibliographie.

Construction, Architecture

BT 1672 621.879 : 725.36 (82)
Elevador terminal de Puerto Nuevo. X.
Ingenieria, 56 (1952) 919, jan.-fév., p. 1-32, 39 fig., 13 pl.

Description d'une vaste installation de silos avec élévateurs et transporteurs, pour céréales, aménagée dans le port marchand de Buenos Aires. Cet ensemble permet la réception des céréales par wagons, camions, chars ou bateaux, leur manutention et leur contrôle, leur conservation et leur embarquement. Les silos peuvent contenir 150 000 t de graines d'un poids spécifique moyen de 0,750 t/m³. Les installations mécaniques et électriques fort variées de ce complexe sont examinées en détail.

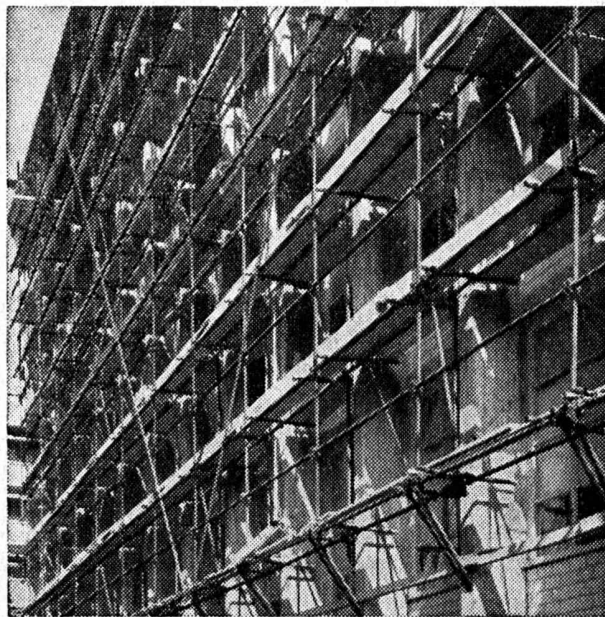
BT 1673 725.945 (44)
Les monuments commémoratifs. Tendances actuelles.

(Documents réunis par MM. LAGRIFFOUL, BIZETTE-LINDET et LEYGUE.)

Œuvres et Maîtres d'Œuvre, Année 5, Livraison 21, Plastique architecturale n° 7, 32 pages, 75 fig.

Le programme d'un monument est un problème. Les données en sont : le sujet, la région et son climat, l'emplacement et le cadre, l'orientation, le matériau, les dimensions et les crédits.

La documentation citée constitue une riche collection d'illustrations de réalisations récentes, essentiellement françaises, montrant tout le parti que peuvent tirer d'une idée, l'architecte, le sculpteur, ou mieux la symbiose « architecte-sculpteur » : monuments élevés à la mémoire de personnages célèbres, de victimes de la guerre, de déportés, monuments commémoratifs de batailles, de victoires, etc.



Echafaudage tubulaire



vous offre un essai sans obligation d'investissement!

Vous vous convaincrez vous-même par un essai pratique du travail rapide et bon marché que vous exécuterez dans les conditions maximales de sécurité avec le matériel de construction métallique ACROW (étais à vis, poutrelles de coffrage télescopiques, échafaudage tubulaires) : Nous vous offrons des conditions de location très avantageuses. En cas d'achat, il sera tenu compte du prix de la location.

Demandez nos prospectus

Représentation générale pour la Suisse :

A. BANGERTER & CIE S.A. LYSS

Téléphone 032 841 23

Le système ACROW est utilisé dans les 5 continents,
Chiffre d'affaire actuel : Fr. 24 000 000
en Angleterre seulement



Matériaux, Energie

BT 1674 620.197.5
Protection des canalisations souterraines contre la corrosion électrolytique. P. REYNAERT.
Bull. sci. Ass. Ing." électr. Montefiore, 65 (1952) 2, fév., p. 95-113, 9 fig.

L'auteur définit l'électroprotection des enveloppes de câbles et des canalisations métalliques, dont le principe est de les maintenir électronégatives (ou cathodiques) par rapport au milieu électrolytique ambiant. Il rappelle les études faites, puis décrit différents procédés mis en pratique : drainage électrique direct, drainage électrique polarisé, soutirage de courant (drainage forcé), protection cathodique classique avec anode enterrée, protection par anodes réactives. Il termine par une note sur la mise en œuvre d'une protection électrique et quelques applications pratiques.

Mécanique appliquée

BT 1675 621.879.42 (73)
Les suceuses-refouleuses américaines à désagrégateur. M. BLANQUET.
Ann." Ponts Chaussées, 122 (1952) 6, nov.-déc., p. 643-673, 3 fig.

Le type de dragues dites suceuses-refouleuses permet d'exécuter à la fois l'excavation et le transport hydraulique des matériaux. Les systèmes désagrégateurs sont assez puissants et assez bien adaptés pour remplacer les dragues à godets. L'auteur montre quelle place ces dragues occupent dans l'arsenal moderne du matériel de dragage. Il traite de leurs différents types et des travaux qu'elles effectuent. Il examine les éléments qui composent ces dragues, en en comparant les dispositions sur les divers appareils. Il fait connaître les prix de revient de leur emploi sur les chantiers américains.

Electrotechnique

BT 1676 621.316.7.078 : 621.314.212
Image thermique pour transformateurs dans l'huile. W. KAMBER.
Bull. Oerlikon (1952) 292, mai, p. 13-21, 7 fig.

L'image thermique est un dispositif dont l'élément chauffant opère des échanges thermiques avec le milieu refroidissant des enroulements ; elle a pour but de protéger ces derniers contre les échauffements excessifs et nuisibles. L'auteur en décrit les principes, les différences qu'elle présente par rapport au relais thermique, ainsi que quelques exécutions pratiques. Il examine la question de l'enclenchement et du déclenchement des ventilateurs de transformateurs à ventilation forcée en fonction de la température de l'huile et des enroulements. Il étudie le processus d'échauffement du transformateur par le calcul et expérimentalement. Bibliographie.

Chimie industrielle

BT 1677 661.534
L'usine d'ammoniaque Georges Claude de la Mississippi Chemical Corporation à Yazoo City (Mississippi, E.-U.). P. GUILLAUMERON.
Génie civil, 129 (1952) 10, 15 mai, p. 181-185, 6 fig.

L'une des plus récentes des Etats-Unis, cette usine a une capacité de 120 t/j et elle utilise le gaz naturel qu'elle transforme par le procédé de synthèse Georges Claude. L'article décrit l'atelier d'hydrogène qui traite le gaz naturel reçu par une canalisation de 11 km de longueur, et l'atelier de synthèse de l'ammoniaque : installation de compression à 1000 atm. par deux groupes de compression (compresseur à quatre étages élevant la pression à 250 atm., et hypercompresseur à deux étages qui l'élève à 1000 atm.), et synthèse Claude proprement dite dont le processus à haute pression est particulièrement adapté à l'utilisation du gaz naturel.

Divers

BT 1678 658.562 : 519.24
Journées d'études sur les méthodes modernes de contrôle de l'interchangeabilité dimensionnelle (Paris, 17 décembre 1951.) DIVERS AUTEURS.
Microtecnic, 6 (1952) 2, p. 69-147, fig.

Ensemble d'études consacrées aux sujets suivants : Quelques exemples d'application du contrôle statistique à la fabrication des roulements à billes. — Etude critique des méthodes modernes de contrôle statistique, nouvelles méthodes de contrôle. — Préliminaires à l'application des cartes de contrôle statistique à l'usinage dans l'automobile. — Le contrôle de la qualité dans la production mécanique en moyennes et grandes séries. — Le contrôle à postes multiples et automatiques dans les fabrications modernes de grande série. — Les amplificateurs au service de la fabrication.

Tous les produits pour l'isolation et l'étanchéité (bâtiment et travaux publics)

GÉTAZ ROMANG ÉCOFFEY S.A.

Bronze - Cuivre - Aluminium - Fers

EICHHORN & FILS

Constructeurs

*Médaille d'Or, Exposition internationale,
Paris 1924*

Installation de magasins - Portes - Fenêtres - Lustrerie -
Balustrades d'escaliers - Vitrines diverses - Dessins et
devis sans engagement.

1 bis, Chemin de la Colline - LAUSANNE - Tél. 247494

BASLER & FILS

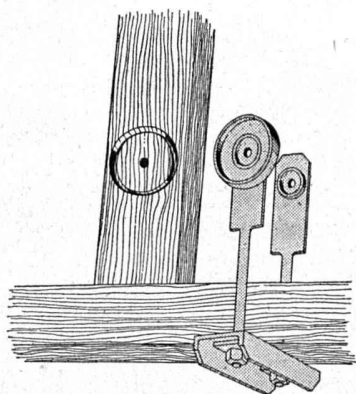
Gypserie - Peinture

Travaux en tous genres

Maupas 23^{bis}

LAUSANNE

Tél. 246149



Demi-anneaux charpente en bois et fer
Assemblage de

R. RIGLING & Co.

Constructions en bois

Anneaux de charpente

et

Demi-anneaux

système Rigling

Zurich - Oerlikon

Leutschenbachstr. 44

Téléphone (051) 46 82 25

L'ACTIVE S.A.

B A T I M E N T S

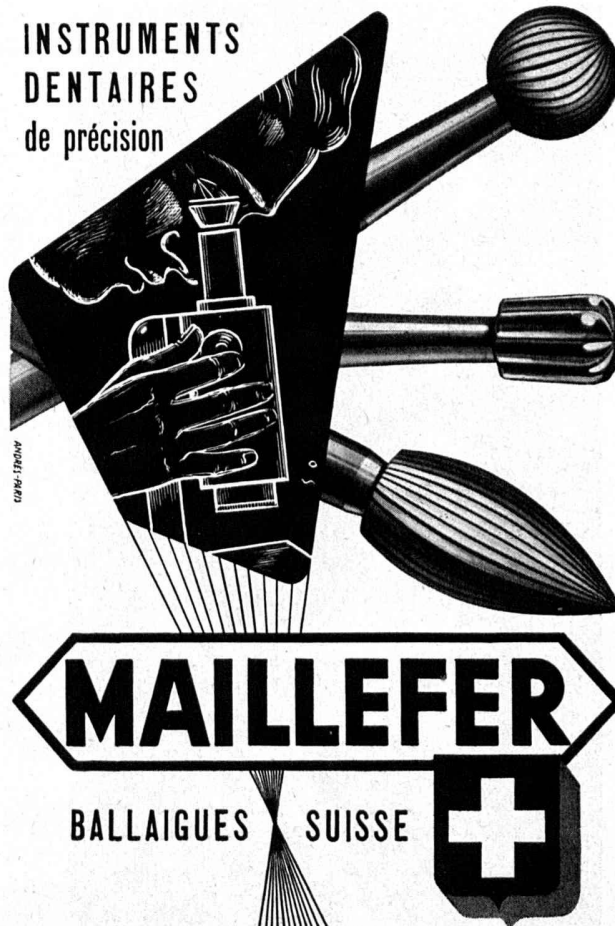
TRAVAUX PUBLICS

PIERRE ARTIFICIELLE

L A U S A N N E

CHEMIN DE MALLEY 60 - TÉL. 24 83 13

INSTRUMENTS
DENTAIRES
de précision



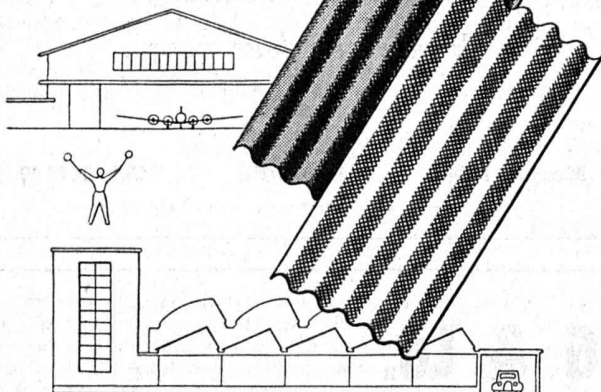
MAILLEFER

BALLAIGUES

SUISSE



Eternit
éprouvé, économique



Plaques ondulées

Le revêtement qui défie les intempéries pour toits et façades de fabriques, hangars d'aviation, halles d'exposition, dépôts, etc. Le poids léger des plaques permet une construction économique. Exécution de toits sheds plats et arqués avec bon réfléchissement de la lumière à l'intérieur.

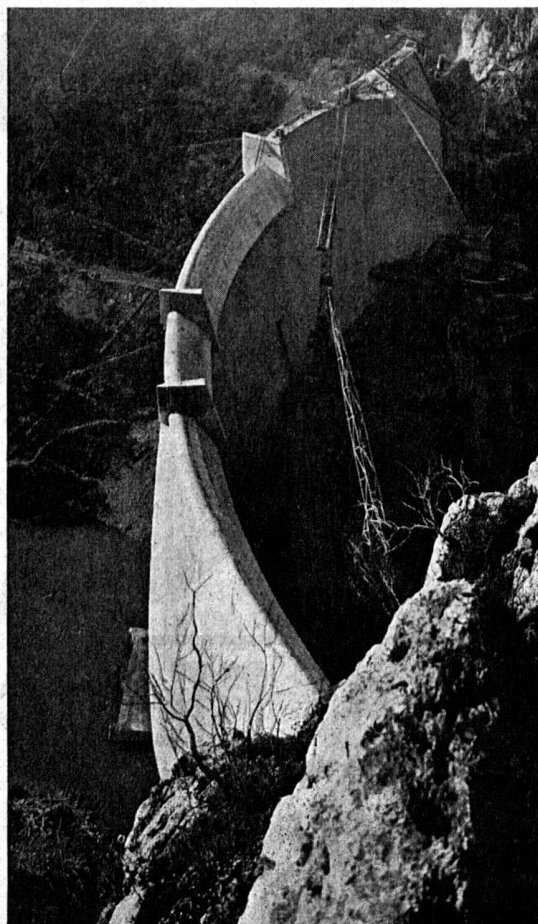
ETERNIT S.A. NIEDERURNEN TEL. (058) 41555

A black and white advertisement for IFANGER tools. It features three different types of chisels (burins de tour) arranged in a fan shape against a white circular background. The brand name 'IFANGER' is prominently displayed in a stylized, bold font on a dark triangular shape at the bottom left of the tool arrangement. Below the tools, there is text in French describing the quality and reliability of the tools.

**Les burins de tour
garantissent un rendement
supérieur constant**

**Faites confiance au spécialiste et à son
expérience de plusieurs décades**

EDOUARD IFANGER, USTER Tél. (051) 96 92 60



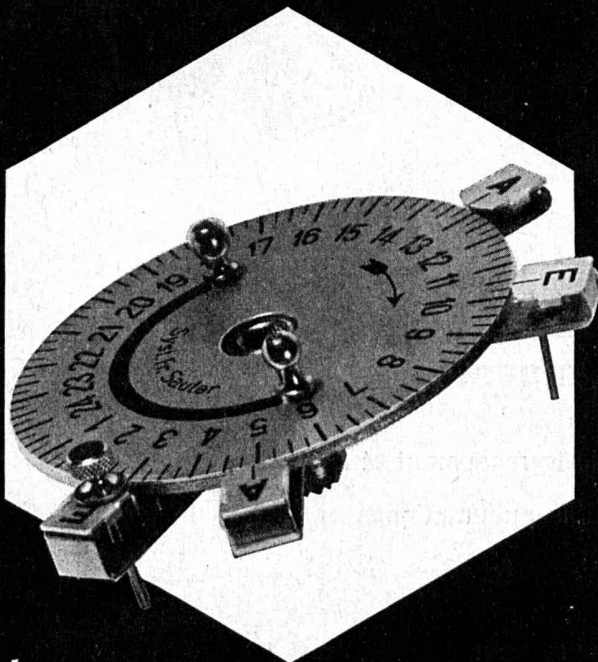
ELECTRO-WATT

ENTREPRISES ÉLECTRIQUES ET INDUSTRIELLES S. A.

ZURICH

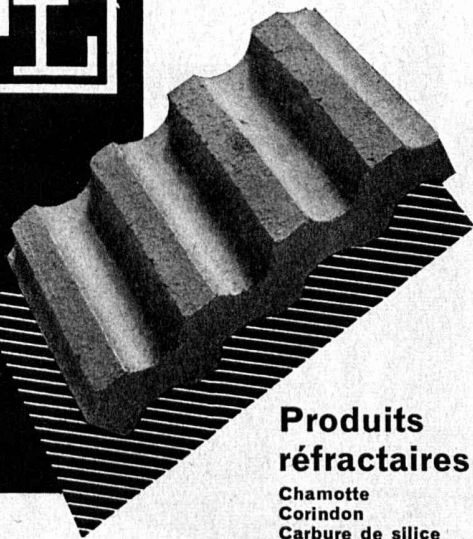
BARRAGE CHATELOT

SAUTER



**Interrupteurs horaires
avec dispositif de commande normalisé**

Fabrique d'Appareils Electriques Fr. Sauter S. A. Bâle



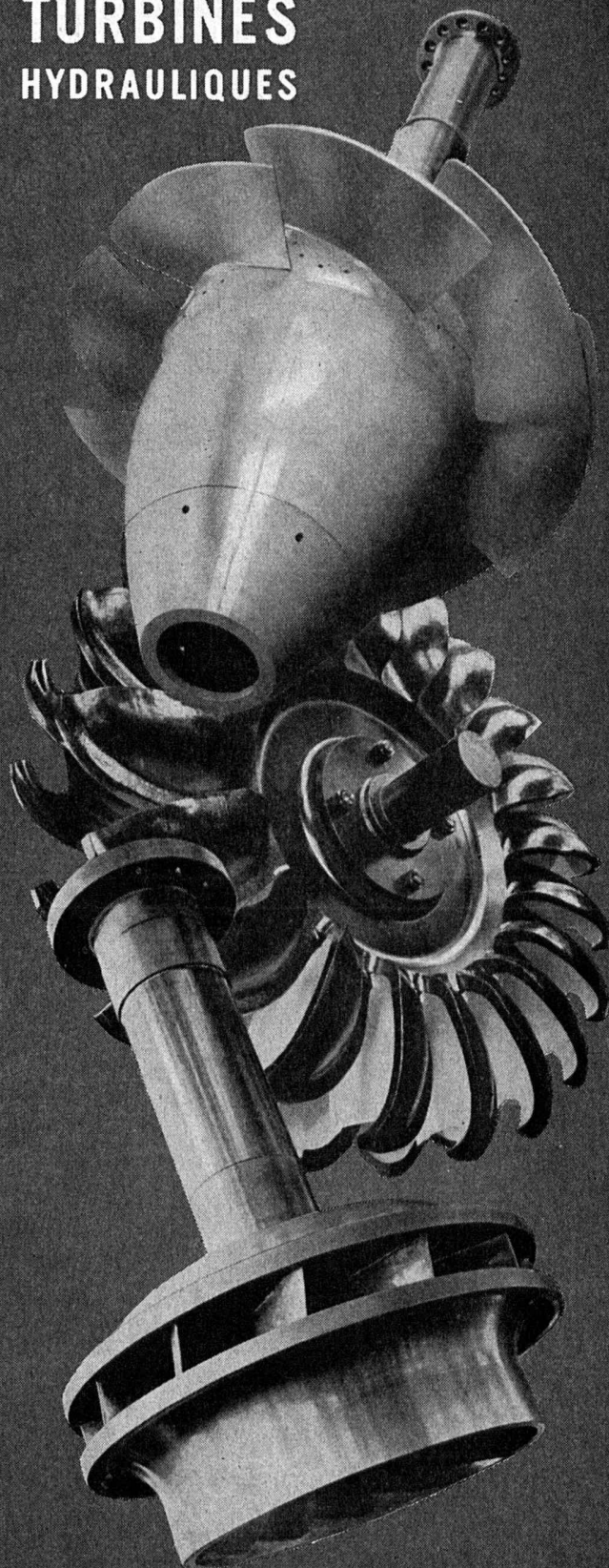
**Produits
réfractaires**

Chamotte
Corindon
Carbure de silice
Briques anti-acides
Briques isolantes
Ciments réfractaires

**Carreaux en grès cérame
en diverses couleurs**

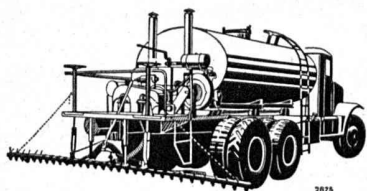
TONWERK LAUSEN AG

TURBINES HYDRAULIQUES

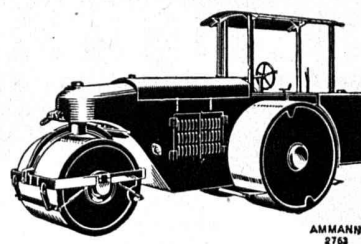


CHARMILLES

ATELIERS DES CHARMILLES S.A.
GENÈVE



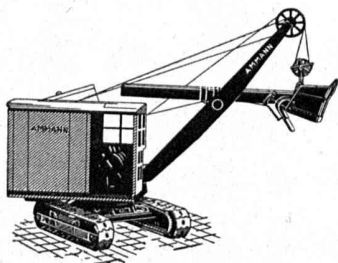
Fondés en 1869



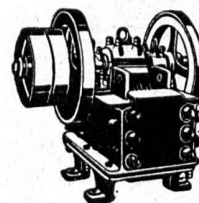
U. AMMANN

Ateliers de Construction SA, Langenthal, tél. (063) 2 27 02

Toutes machines de route, de carrière, de terrassement et de manutention
Compresseurs d'air et outils pneumatiques

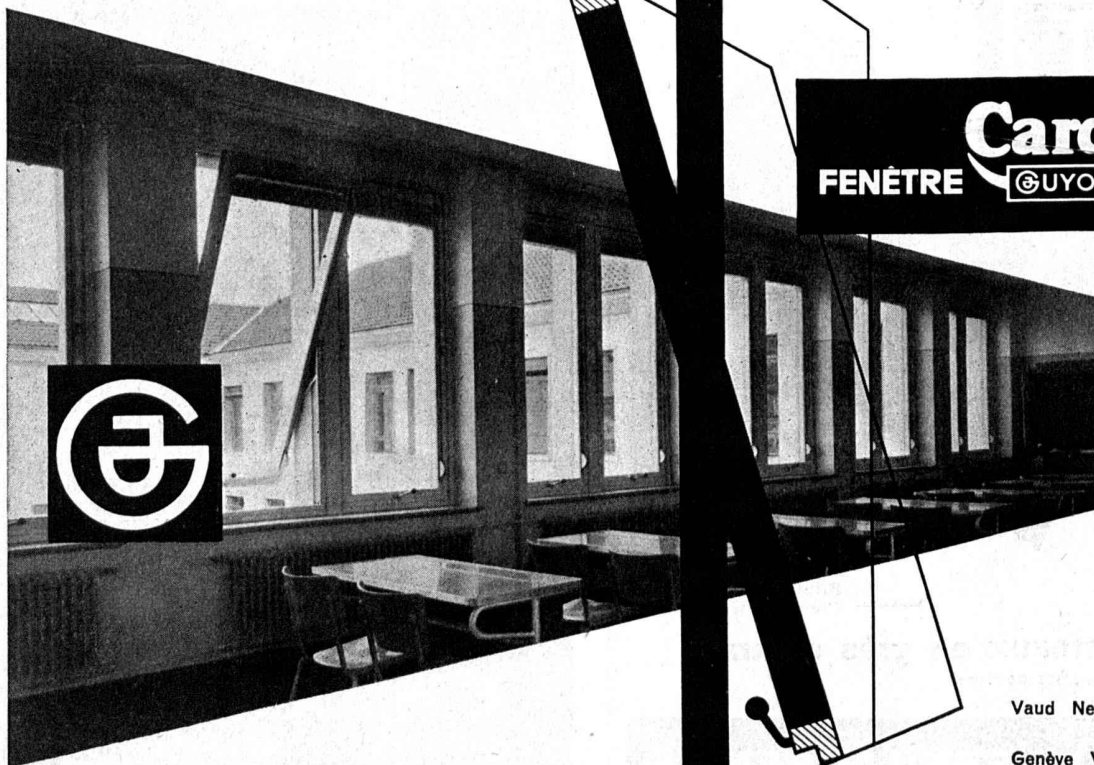


Moulins et broyeurs pour
tous produits



La fenêtre ouverte...
sur le progrès

Suisse allemande :
ERNST GÖHNER AG ZURICH



Carda
FENÊTRE GUYOT

JAMES GUYOT S.A.
LA TOUR DE PEILZ — Tél. (021) 5 25 35

Vaud Neuchâtel
Genève Valais
Fribourg Berne (Jura)

OFFRES D'EXPLOITATION DE BREVETS D'INVENTION
DÉRIAZ, KIRKER & C^{IE}
 CONSEILS EN PROPRIÉTÉ INDUSTRIELLE
 — MAISON FONDÉE EN 1877 — **GENÈVE**

Les propriétaires des brevets suisses suivants désirent entrer en relation avec des industriels suisses, en vue de l'exploitation de ces brevets :

- 275.273 Procédé de préparation du tri-iodoéthylate de tri (β-diéthyl-aminoéthoxy)-1,2,3-benzène.
- 257.338 Dispositif vibreur.
- 260.478 Moyeu pour hélice à pales réglables pendant la marche.
- 255.758 Procédé de préparation de l'aluminium.
- 248.269 Procédé pour la commande des déplacements d'un organe mobile en translation au moyen d'une came rotative et machine pour la mise en œuvre de ce procédé.
- 270.805 Bain stable pour le traitement d'articles en dérivés cellulosiques, notamment d'articles textiles, en vue de leur amélioration.
- 265.442 Rahmen für Fenster und Türen.
- 260.565 Appareil filtrant pour liquides.
- 271.242 Mutateur.
- 256.444 Procédé de fabrication de verre de sécurité.

Pour tous renseignements, s'adresser à MM. **DÉRIAZ, KIRKER & Cie**, ingénieurs-conseils, 14, rue du Mont-Blanc, à Genève.

Fabrique d'appareils électriques engagerait tout de suite ou pour date à convenir

**INGÉNIEUR
OU
TECHNICIEN**

ayant quelques années de pratique technique et du goût pour les questions commerciales. Langues française et allemande exigées. Place stable. Caisse de retraite.

Faire offres avec curriculum vitae, photo, copies de certificats, prétentions de salaire et date d'entrée, sous chiffre **P 3360 N**, à **Publicitas, Neuchâtel**.

Le Bureau fédéral de la propriété intellectuelle, à Berne, cherche, pour l'examen des demandes de brevet d'invention,

**plusieurs ingénieurs-mécaniciens ou
ingénieurs-électriciens**

de langue allemande, ainsi qu'un

ingénieur-mécanicien (thermo-dynamicien)
de langue française.

Conditions : études universitaires complètes ; bonnes connaissances d'une deuxième langue nationale désirées.

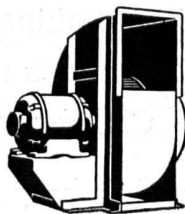
Traitement : à convenir.

Inscription : au plus tard le 20 juin 1953, au bureau fédéral de la propriété intellectuelle, **Berne 6 Kirchenfeld**, avec curriculum vitae (spécialement concernant les études faites et, le cas échéant, l'activité pratique exercée jusque là) et prétentions de salaire.



Farines, semoule de blé dur, aliments pour le bétail

Pour votre publicité



Ventilateurs

à marche silencieuse pour toute application
Moteurs électriques

G. Meidinger & Cie
Bâle 4

Représentant :

R. E. Golay, Ing., Genève
14, rue du Mont-Blanc
Téléphone 2 63 29

Conducteur de travaux

Entreprise de génie civil de la place de Lausanne engagerait technicien expérimenté, âgé de 25 à 35 ans. Place stable. Date d'entrée à convenir. Faire offre avec références, curriculum vitae et prétentions sous chiffres **AS 80719 L**, aux **Annonces Suisses S. A.** « **ASSA** », Lausanne.

Important bureau d'architectes à Genève, cherche pour le 1^{er} juillet si possible

**Dessinateur en bâtiment
ou Architecte-technicien**

très capable. Age 25 à 35 ans. Faire offres détaillées, prétentions de salaire sous chiffre **W 53867 X**, **Publicitas, Genève**

Bureau d'ingénieur du canton de Neuchâtel engagerait tout de suite

JEUNE INGÉNIEUR

éventuellement **DESSINATEUR EN GÉNIE CIVIL**

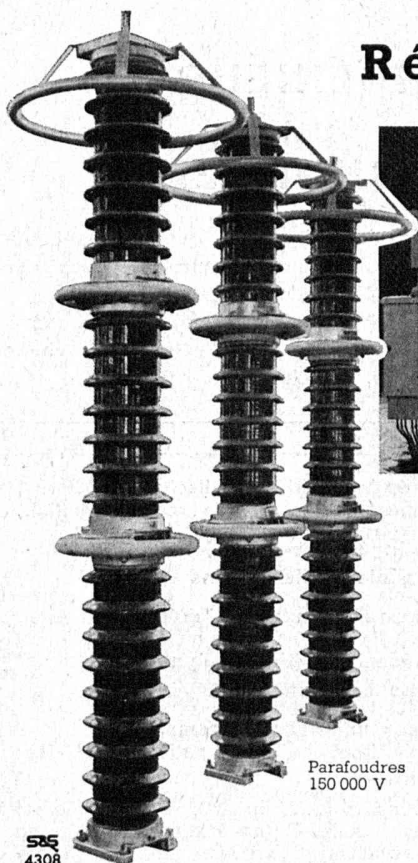
Béton armé, travaux publics. Travail varié. — Adresser offres manuscrites avec curriculum vitae et prétentions de salaire, sous chiffre **P. 3917 N.**, à **Publicitas, Neuchâtel**.

Fabrication spéciale de tôles perforées, embouties et martelées

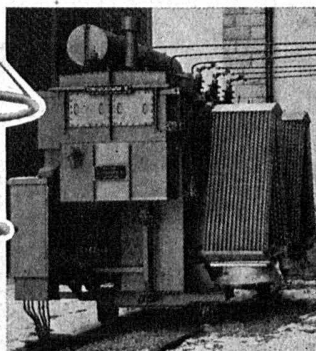


H. HEER & C^o
OLTEN

Résultats d'expérience...



Parafoudres
150 000 V



Les parafoudres

Sprecher & Schuh type BHF pour haute tension assurent de façon parfaite la protection de vos transformateurs contre les surtensions d'origine atmosphérique.

Les parafoudres en parallèle avec les transformateurs donnent une meilleure protection que les éclateurs à tiges.



A. SPAGNOL S.A. CONSTRUCTIONS MÉTALLIQUES

LAUSANNE

Vitrages métalliques des tribunes nord et sud. - Cabine métallique de la radio en anticorodal. - Portes basculantes des sorties tribunes nord. - Portes d'entrée. Fenêtres coulissantes du Club-house

ACIERS BOEHLER

toutes qualités pour

OUTILLAGE, CONSTRUCTION DE MACHINES, APPAREILLAGE, etc.

GEBRÜDER BOEHLER & C^o

AKTIENGESELLSCHAFT

WALLISELLEN

TEL. (051) 93 22 77

BOEHLER FRÈRES & C^{IE}

SOCIÉTÉ ANONYME

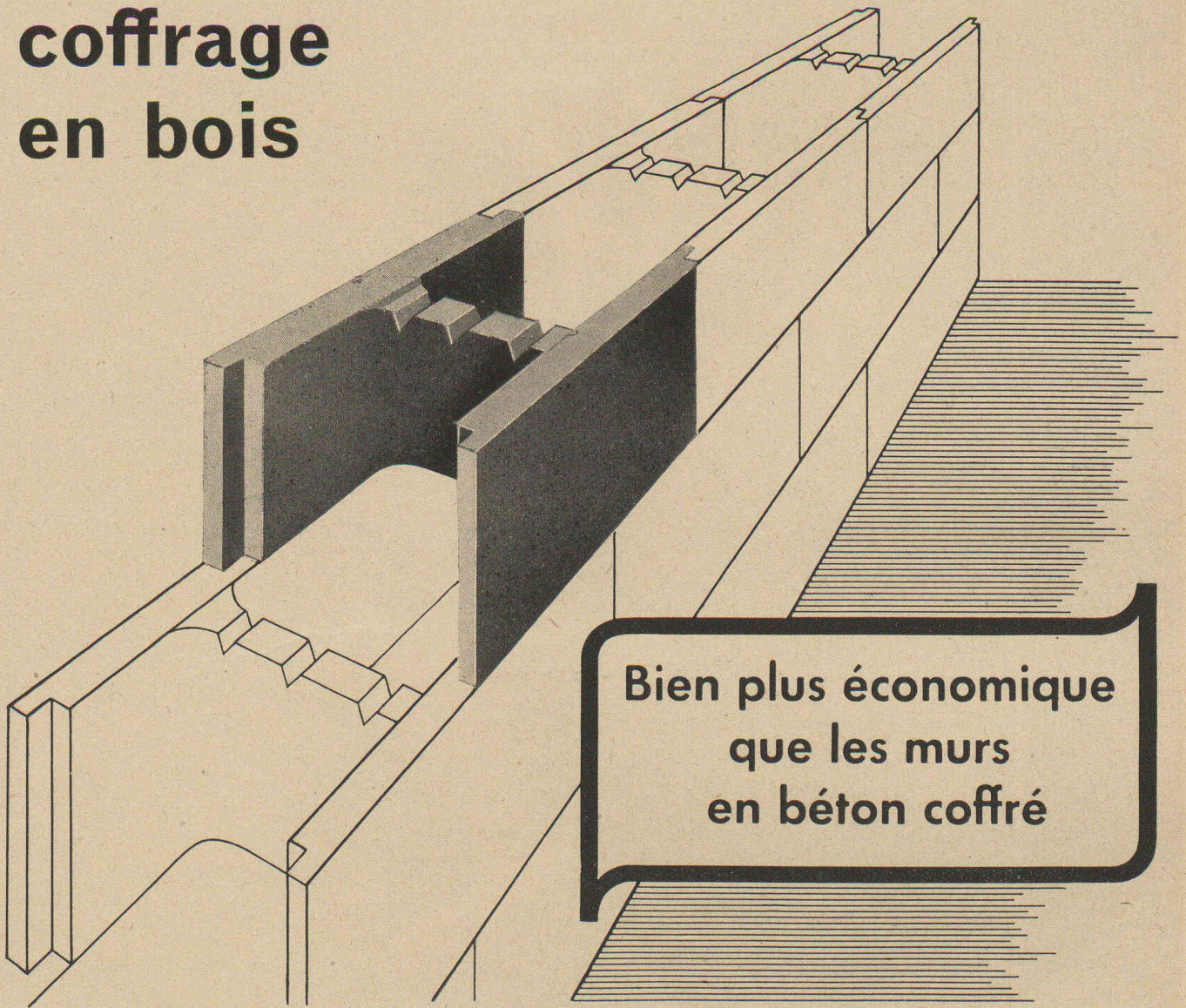
GENÈVE

TÉL. (022) 271 80 CASE STAND

L'élément de coffrage

VOLCAN

remplace le
coffrage
en bois



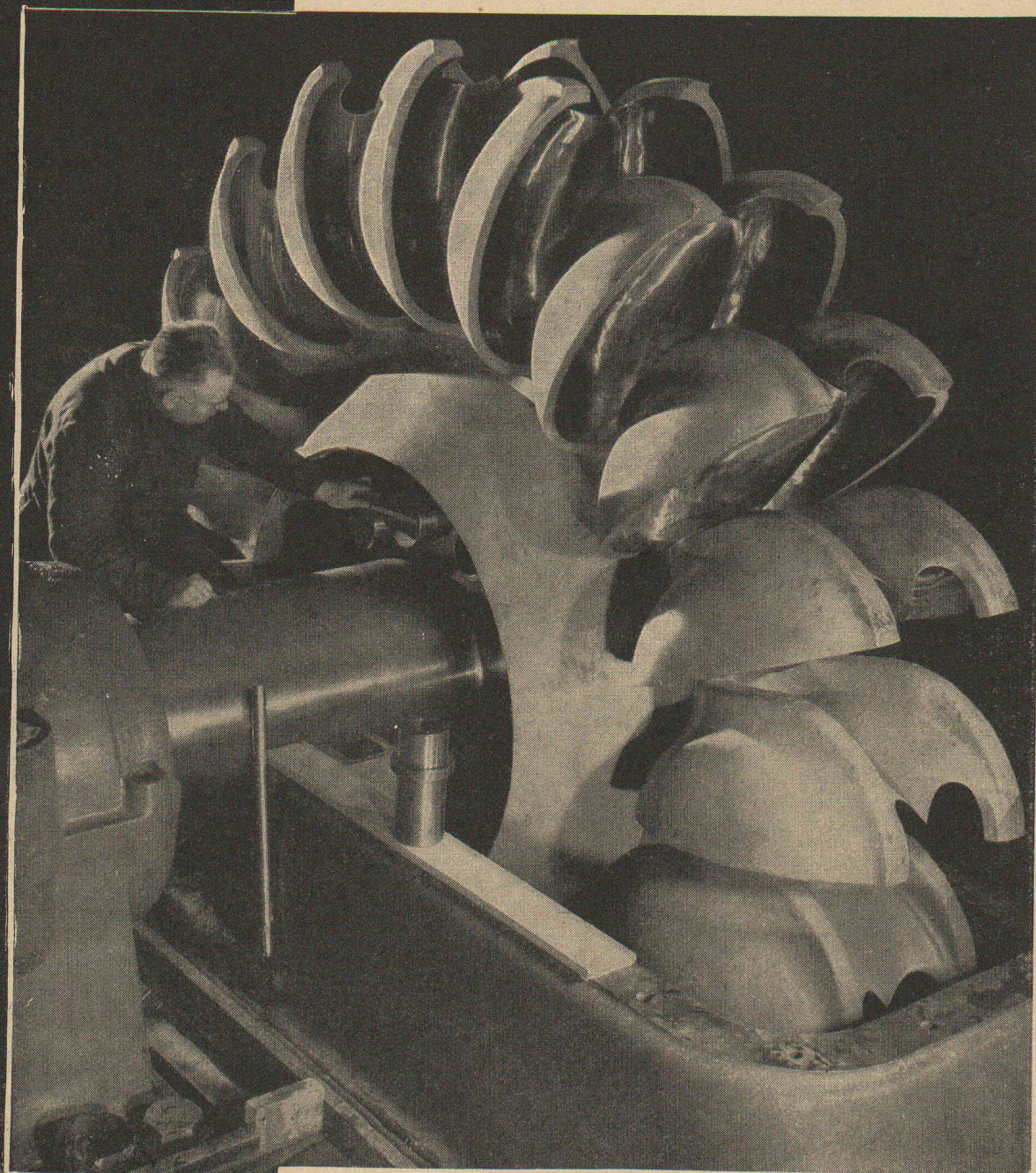
**BRIQUETERIE - TUILERIE
ET POTERIE DE RENENS S. A.**

Bureaux et usine principale : Renens, 34, rue du Simplon
Téléphone (021) 24 92 44

Usine de Genève : Genève-Carouge, route de Saint-Jullien
Téléphone (022) 8 14 36

**TURBINES
HYDRAULIQUES**

Vevey



Centrale de Gondo. Roue Pelton de 22600 ch

Ateliers de Constructions Mécaniques de Vevey S.A.
Vevey/Suisse

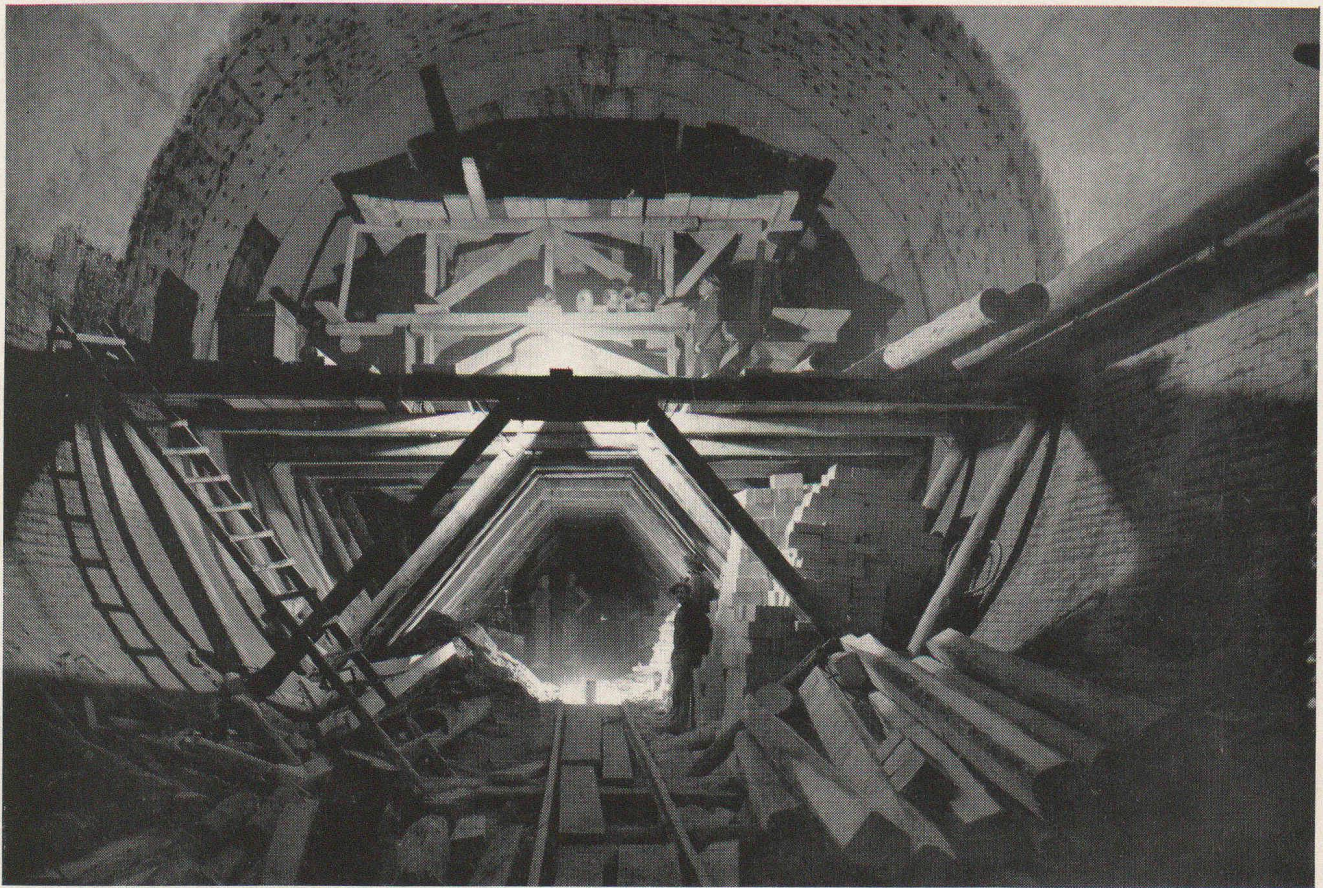
Equipements complets pour l'utilisation des chutes d'eau.

1424

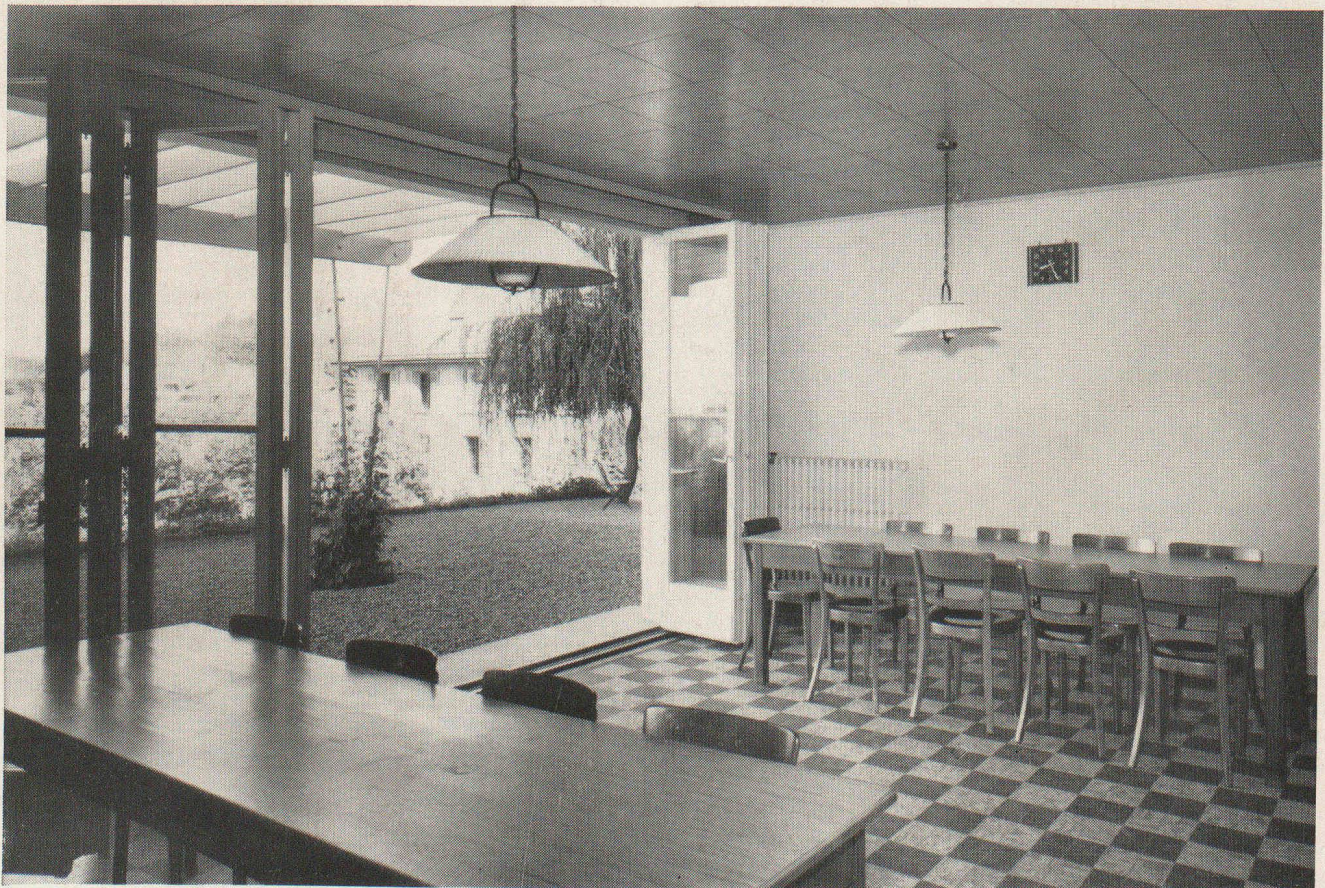
Sommaire du
Bulletin technique
du 13 juin 1953

Les
ATELIERS de
PHOTOGRAVURE
Reymond
Lausanne
spécialisés depuis
dans la BELLE
ILLUSTRATION

Ecole polytechnique de l'Université de Lausanne, 1853-1953. — Travaux d'anciens élèves. — Aspects de l'économie électrique suisse sur le plan européen, par F. Bolens, ingénieur E.P.U.L. — Le point de vue du producteur d'énergie électrique en Suisse, par W. Cottier, ingénieur E.P.U.L. — De la valeur commerciale de la production d'énergie électrique, par R. Leresche, ingénieur E.P.U.L. — Le développement en Suisse de l'accumulation secondaire d'énergie hydraulique, par R. Thomann, ingénieur E.P.U.L. — La Société romande d'Electricité, par P. Payot, ingénieur E.P.U.L. — Les installations de la Compagnie vaudoise des Forces motrices des lacs de Joux et de l'Orbe, et leur développement, par R. Golay, ingénieur E.P.U.L. — Aménagement de la nouvelle chute des Clées sur l'Orbe, par H. Lambert, ingénieur E.P.U.L. — L'Energie de l'Ouest-Suisse (EOS) et le développement de la production de l'énergie électrique en Suisse romande, par P. Dumur, ingénieur E.P.U.L. — Les installations de chantier du barrage de la Grande Dixence, par J. Desmeules, ingénieur E.P.U.L. — Organisation des chantiers de montagne, par J.-E. Dubochet, ingénieur E.P.U.L. — Problèmes actuels d'entreprises de génie civil, par P. Peitrequin, ingénieur E.P.U.L. — Installations d'usines hydro-électriques à hautes chutes, par P. H. Neeser, ingénieur E.P.U.L. — Les limites de la puissance des alternateurs entraînés par des turbines hydrauliques, par J. Schneider, ingénieur E.P.U.L. — Treuils de vannes, par J. Tâche, ingénieur E.P.U.L. — Extension de la méthode des lignes d'influence au calcul des systèmes articulés de l'espace, par G. Roubakine, ingénieur E.P.U.L. — Essais sur modèles réduits d'ouvrages en béton armé, par A. Villard, ingénieur E.P.U.L. — Plancher à nervure en diagonale du temple de Saint-Marc, à Lausanne, par R. Curchod, ingénieur E.P.U.L. — Constructions métalliques légères en tôle pliée, par E. Rossetti, ingénieur E.P.U.L. — De quelques problèmes à l'ordre du jour et des tendances actuelles en matière de construction de ponts aux Chemins de fer fédéraux, par L. Marguerat, ingénieur E.P.U.L. — A propos de la cimenterie de Kabimba, par M. Lavenex, ingénieur E.P.U.L. — Quelques aspects de la préfabrication dans la construction d'immeubles, par R. Deslex, ingénieur E.P.U.L. — Importance de la passivation des surfaces métalliques avant peinture, par Ch. Petroff, ingénieur E.P.U.L. — Contribution à l'étude des dépôts d'or pur obtenus par électrolyse, par E. Robert, ingénieur E.P.U.L. — Parc des Sports de la Pontaise-Lausanne — Immeuble locatif à Lausanne, par Ch.-F. Thévenaz, architecte E.P.U.L. — Les tribunes en béton armé du Parc des Sports de la Pontaise, à Lausanne, par E. Thévenaz, ingénieur E.P.U.L.; collaborateur: P. Jaccard, ingénieur E.P.U.L. — Quelques projets exécutés dans la région de Vevey, par Ch. Légeret, architecte E.P.U.L. — Brève notice historique sur l'Ecole polytechnique de l'Université de Lausanne, par M. Paschoud, ingénieur E.P.U.L. — Regards sur les laboratoires et les instituts de l'Ecole polytechnique de Lausanne. — Société vaudoise des ingénieurs et des architectes: Assemblée générale extraordinaire. — Divers: Distinction. — Service de placement. — Documentation générale. — Nouveautés. — Informations diverses.



Usine électrique de Lavey. — Etanchéité de la conduite d'amenée d'eau exécutée en asphalte souple « système Hirschy ».
 (voir page 332 du B. T. du 13 juin).



Salle à manger de la maison de retraite des employés de l'institution Eben-Hezer à Lausanne.
 Architecte : Marc Piccard.
 La porte-fenêtre accordéon a été exécutée par la Fabrique coopérative de menuiserie.

(voir page 332 du B. T. du 13 juin).