

Zeitschrift: Bulletin technique de la Suisse romande
Band: 79 (1953)
Heft: 24: Les architectes devant l'industrialisation du bâtiment (cahier no 1)

Werbung

Nutzungsbedingungen

Die ETH-Bibliothek ist die Anbieterin der digitalisierten Zeitschriften. Sie besitzt keine Urheberrechte an den Zeitschriften und ist nicht verantwortlich für deren Inhalte. Die Rechte liegen in der Regel bei den Herausgebern beziehungsweise den externen Rechteinhabern. [Siehe Rechtliche Hinweise.](#)

Conditions d'utilisation

L'ETH Library est le fournisseur des revues numérisées. Elle ne détient aucun droit d'auteur sur les revues et n'est pas responsable de leur contenu. En règle générale, les droits sont détenus par les éditeurs ou les détenteurs de droits externes. [Voir Informations légales.](#)

Terms of use

The ETH Library is the provider of the digitised journals. It does not own any copyrights to the journals and is not responsible for their content. The rights usually lie with the publishers or the external rights holders. [See Legal notice.](#)

Download PDF: 30.03.2025

ETH-Bibliothek Zürich, E-Periodica, <https://www.e-periodica.ch>

DUVOISIN, GROUX & C^{IE}

ENTREPRISES ÉLECTRIQUES, LAUSANNE

Avenue du Mont-d'Or
Téléphone 26 35 44

LIGNES HAUTE ET BASSE TENSION
STATIONS TRANSFORMATRICES
CABLES SOUTERRAINS

REPRÉSENTANTS POUR LA SUISSE ROMANDE DE LA S. A. DES CIMENTS ARMÉS CENTRIFUGÉS DE BODIO

RÉSERVOIRS BORSARI

STOCKAGE RATIONNEL DE L'ESSENCE, DU MAZOUT ET DE L'HUILE DIESEL

EN RÉSERVOIRS EN BÉTON ARMÉ A REVÊTEMENT DE VERRE
POUR LE COMMERCE, L'INDUSTRIE, LES IMMEUBLES ET VILLAS

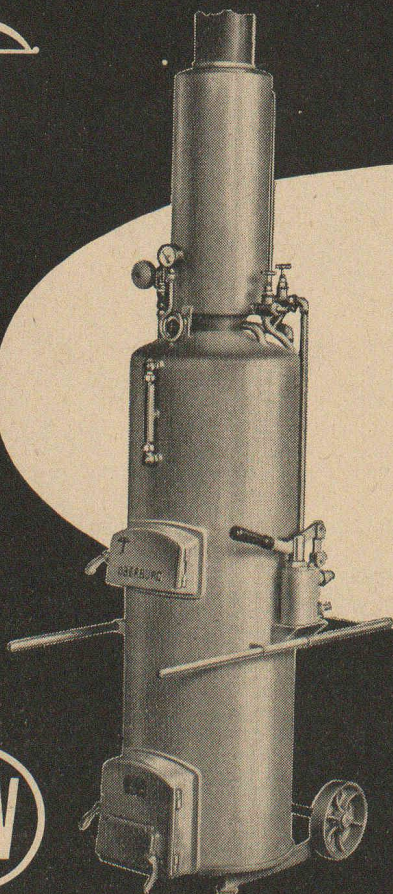
SÉCURITÉ ABSOLUE CONTRE LA ROUILLE ET LA CORROSION
AUCUN ENTRETIEN

RÉFÉRENCES DE PREMIER ORDRE

TÉLÉPHONE (051)
24 96 18

BORSARI & C^{IE}, ZOLLIKON-ZURICH

MAISON FONDÉE
EN 1873



La chaudière à grand rendement OBERBOURG

offre des avantages décisifs :

- Réchauffage du sable et du gravier directement sur place,
- Production d'eau chaude pour la bétonneuse, le chauffage des baraques, dégivement des conduites, silos, etc.,
- Construction robuste, poids faible, grande mobilité.

La chaudière OBERBOURG qui a fait ses preuves dans plusieurs centaines d'entreprises suisses et étrangères offre, à l'industrie du bâtiment, pour un prix sans concurrence, un **rendement maximum**.

Conseils techniques
et démonstrations sans engagement par

NOTTARIS & WAGNER

Fonderie de fer et fabrique de fourneaux Fondée en 1842
OBERBOURG - Berthoud Téléphone (034) 2 30 11





Au LINATEX ne t'attaque pas
Car les dents tu y laisseras!

Le LINATEX ?

Le LINATEX a prouvé ses propriétés hors ligne, entre autres dans les branches suivantes de la production :

L'extraction de la houille et du minerai

La préparation de graviers, sables et terres

L'industrie du ciment

L'industrie de la céramique

La métallurgie

Les aciéries

Les installations thermiques

L'industrie chimique

Le LINATEX contient 95% de gomme naturelle et provient des manufactures Linatex; il est redevable de ses propriétés exceptionnelles à un procédé ayant comme base la vulcanisation à température normale.

Le LINATEX est un matériau qui révolutionne les procédés d'enrobage des pièces mécaniques exposées à une forte action abrasive et à une corrosion intense, entre autres : dans les installations de transport, de mélange et de pompage, pour tuyaux, conduites, récipients, caissons, bandages etc.

Le LINATEX résiste à l'action abrasive des pierres, du sable, du charbon, des cendres, du minerai et surpasse n'importe quel autre matériau.

Le LINATEX protège les machines contre une usure directe produite par l'influence corrosive d'acides et de vapeurs; l'enrobage de Linatex peut être renouvelé d'une manière toute simple.

Le LINATEX — de par la supériorité de sa résistance et la facilité de son remplacement — représente pour chaque industrie un facteur économique de premier rang.



LINATEX

LE PLUS RÉSISTANT A L'USURE

Société des
Usines de Louis de Roll S.A.
Usines de Klus, Klus

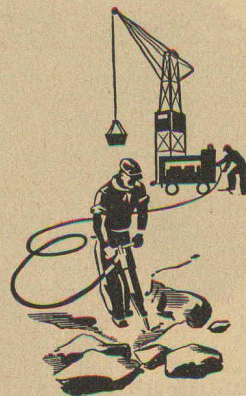
TOUS LES ARTICLES EN CAOUTCHOUC

Bottes
Vêtements imperméables
Tuyaux à air comprimé
Tuyaux à eau



Courroies de transmission
Courroies transporteuses

PNEUS
toutes marques



116. rue de Carouge, GENÈVE

Tél. 022 4 53 43 (3 lignes)

Jacques Micheli Ing. électr. dipl. E. P. F.

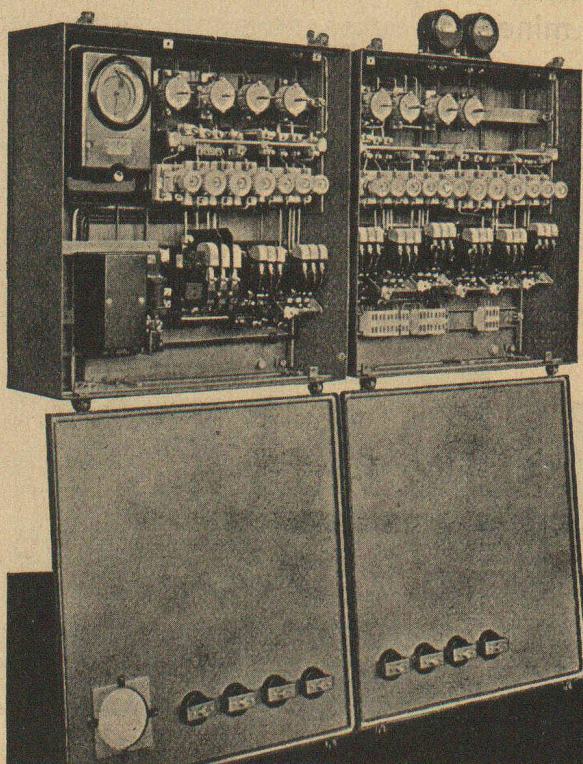
● Conseil en propriété industrielle

- Brevets d'invention
- Marques de fabrique
- Dessins et modèles

Rue Diday 12 - Genève

Téléphone 4 22 70

CMC vous évite
perte de temps, peine et difficultés



CMC

a créé et mis au point
les coffrets de distribution normalisés pour montage apparent,
livrables également en exécution étanche à la poussière et aux
projections d'eau et pour montage encastré.

Ces coffrets sont équipés, au gré du client, sur la base d'un
schéma de principe ou d'une description sommaire accompa-
gnant la demande d'offre.

Ils sont caractérisés par une présentation impeccable, une
disposition intérieure judicieuse et pratique; tous les appareils
étant fixés sur un châssis et reliés par un câblage soigné et
clairement disposé.

Le châssis peut aisément être extrait du coffret pour l'intro-
duction des lignes d'arrivée et de départ.

L'agrandissement ultérieur des distribution CMC est facile-
ment réalisable par juxtaposition d'un ou de plusieurs coffrets
normalisés.

CMC CHARLES MAIER & CIE

Fabrique d'appareils électriques et d'installations de distribution

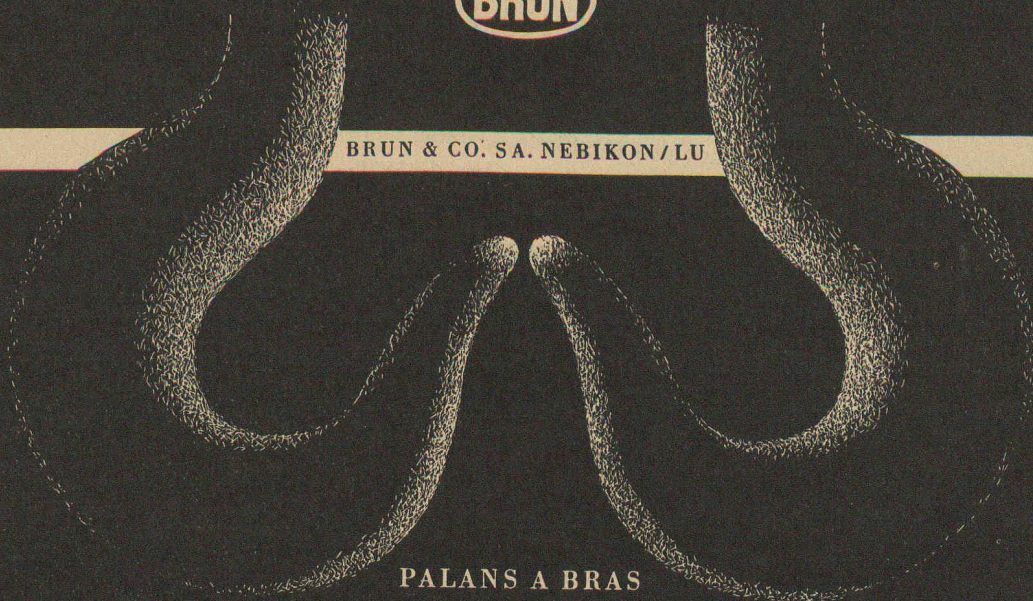
SCHAFFHOUSE

TEL. 053 56131

BUREAU LAUSANNE TELEPHONE 021 22 72 22



BRUN & CO. SA. NEBIKON/LU



PALANS A BRAS
PONTS-ROULANTS
PALANS ELECTRIQUES



Produits réfractaires

- Chamotte
- Corindon
- Carbure de silice
- Briques anti-acides
- Briques isolantes
- Ciments réfractaires

Carreaux en grès cérame
en diverses couleurs

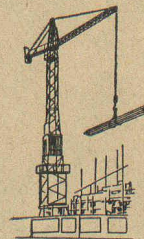
TONWERK LAUSEN AG

Corderie Industrielle Suisse S.A.

Tél.
(053) 5 42 41

Schaffhouse

Fondée en
1839



Câbles métalliques

pour n'importe quel usage

Pourquoi LASSOVIC?

Parce que LASSOVIC est un ruban à isoler en chlorure de polyvinyle qui s'adapte à toutes surfaces et constitue une protection efficace contre les acides, l'huile, le pétrole, la benzine. Il est utilisé avec avantage dans toutes les branches de l'électricité. Livrable dans les teintes courantes et les dimensions d'usage.

PERFECTA S. A. BERNE

Gerbergasse 27

Tél. 031 / 2 28 32

VIANINI

TUYAUX EN BÉTON ARMÉ CENTRIFUGÉ

pour conduites de câbles, égoûts, syphons, turbines,
adductions d'eau, captages, etc.

TOUS PRODUITS EN CIMENT — TUYAUX ORDINAIRES JUSQU'À 1500 mm Φ

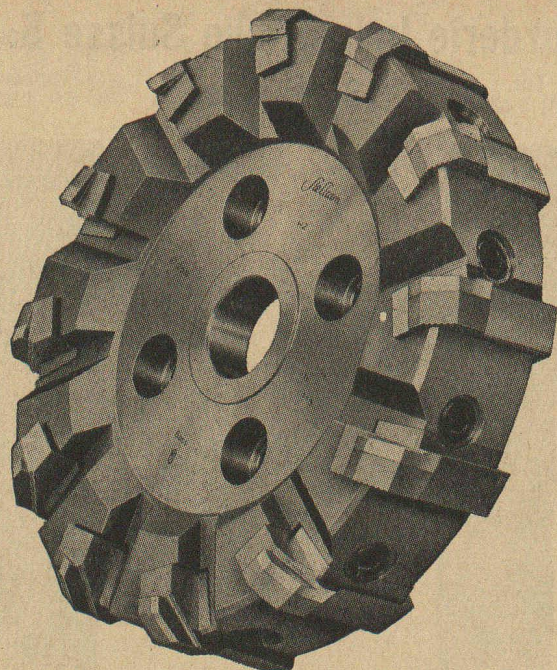
DESMEULES FRÈRES S. A., GRANGES-MARNAND

TÉLÉPHONE 0.37 6 41 16

emco

FOSSES DE DÉCANTATION SÉPARATEURS D'ESSENCE

conformes aux directives de l'ASPEE



Stellram

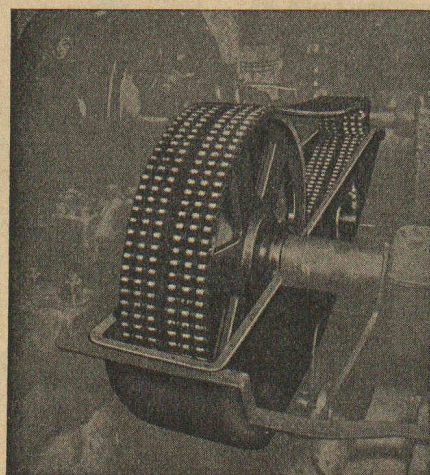
Les outils STELLRAM
sont réputés pour
leurs hautes qualités

MÉTAL DUR

Wolfram & Molybdène S.A., Nyon Tél. (022) 951 91

Les transmissions RENOLD

complètes et normalisées



Durabilité - Sécurité - Marche souple

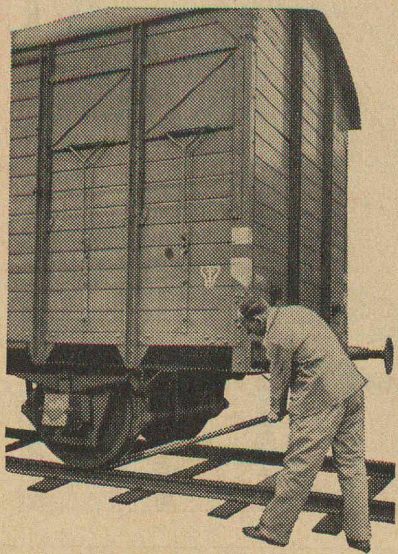
Entr'axes rapprochés - Largeurs minimales - Rendement élevé

En stock chez:

W. EMIL KUNZ - ZURICH 27

Gotthardstr. 21 - Tél. (051) 25 29 10

GIROUD OLTEN



- MAIN-D'ŒUVRE RÉDUITE AU MINIMUM
- DÉPLACEMENT DES WAGONS ACTIVÉ

PAR NOS

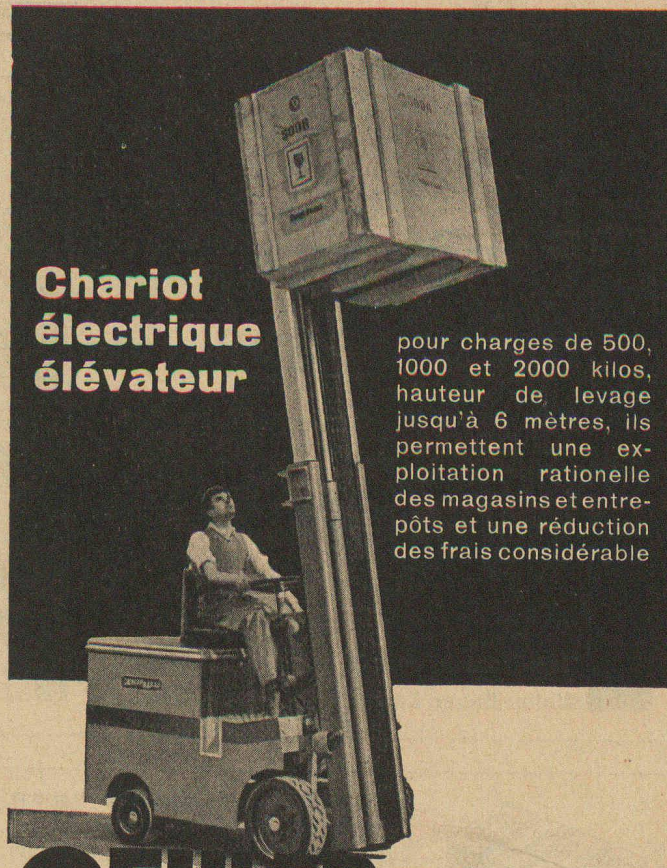
POUSSE-WAGONS

Ils furent éprouvés sévèrement par différentes sociétés de chemins de fer et désignés comme le **pousse-wagons le plus approprié**

FABRIQUE DE MACHINES S.A. LOUIS GIROUD, OLTEN

10053

Tél. (062) 5 40 17



Chariot électrique élévateur

pour charges de 500, 1000 et 2000 kilos, hauteur de levage jusqu'à 6 mètres, ils permettent une exploitation rationnelle des magasins et entrepôts et une réduction des frais considérable

OEHLER AARAU

USINES MÉTALLURGIQUES OEHLER & CIE. S.A. AARAU TÉL. (064) 2 25 22

BREVETS D'INVENTION

A. BUGNION

Physicien diplômé de l'Ecole Polytechnique fédérale
Ancien élève de l'Ecole supérieure d'Electricité à Paris
Ancien expert à l'Office fédéral de la Propriété intellectuelle

GENÈVE 20, rue de la Cité

LAUSANNE 36, rue du Petit-Chêne

Jour de réception : jeudi après-midi

LA CHAUX-DE-FONDS 66, rue Léopold-Robert

Jour de réception : mardi après-midi

L'Exposition permanente de la Construction *vous renseigne sur les nouveautés dans la construction*

ENTRÉE LIBRE

150 EXPOSANTS

LAUSANNE, Place de la Gare 12 — Tél. 23 79 29

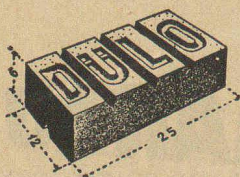
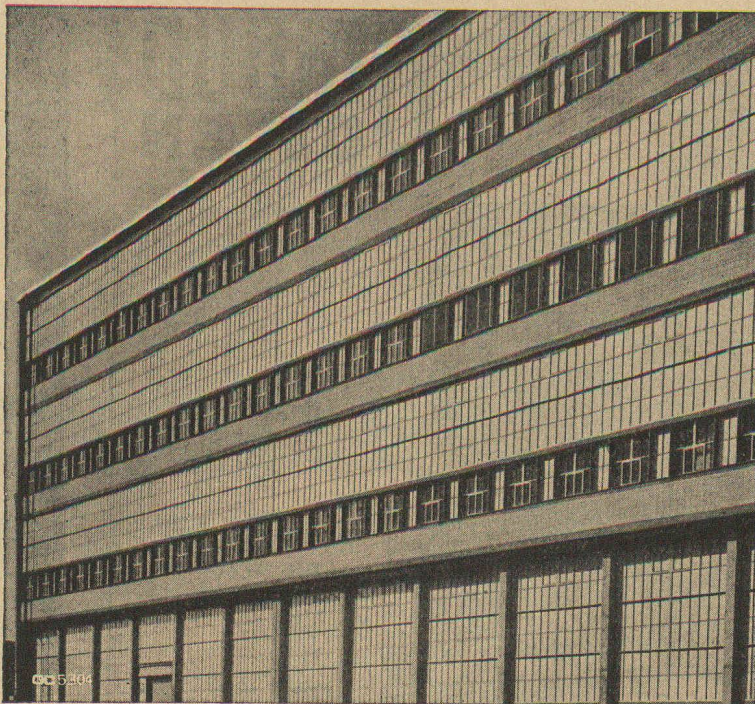
GIOVANOLA FRÈRES S.A. MONTHEY

ateliers de constructions métalliques et mécaniques

PONT - CHARPENTES - CONDUITES FORCÉES - CHAUDRONNERIE - APPAREILS POUR L'INDUSTRIE
CHIMIQUE - TÉLÉ-SIÈGES ET TÉLÉ-SKIS

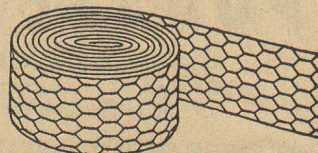
Fenêtres en métal léger Geilinger & Co. Winterthur

Représentant pour la Suisse romande :
Walter Bauer, Lausanne, 1, rue Ch.-Monnard

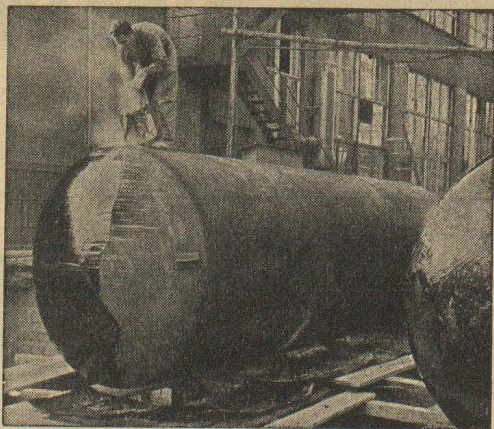


« **DULO** » brique-tampon 25/12/6 cm, le tampon commode et sûr sous forme de brique! Volume invariable, prise rapide avec tout mortier; maintient fermement tous genres de vis, clous, etc.; se partage facilement.

Treillis céramique (à terre cuite), **Streckrabitz** (Rabitz Lotzwil) zingué, **treillis Rabitz** zingués aux mailles hexagonales et triangulaires, **couches** de fer brut pour béton.



Treillage Céramique Suisse S. A., Lotzwil (Berne)



Isolation de citernes "Waberit"

L'isolation des citernes est, depuis de très nombreuses années, une spécialité de notre maison.

Des années d'expériences ont démontré qu'un simple badigeon, au brai ou à l'asphalte, ne protège pas suffisamment les réservoirs mis en fouille contre les risques de corrosion provoqués par l'humidité et les courants vagabonds.

Le contrôle de la couche « **Waberit** » au moyen de notre appareil breveté permet de garantir l'imperméabilité absolue de l'isolation. L'épaisseur de la couche est d'environ 3 à 4 mm.

Le travail s'effectue sur le chantier.

Ayez l'obligeance de demander offres, échantillons et références.

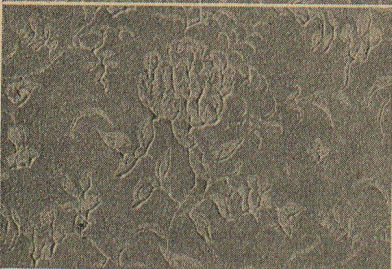
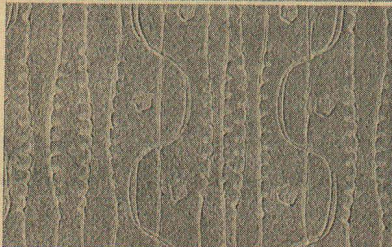
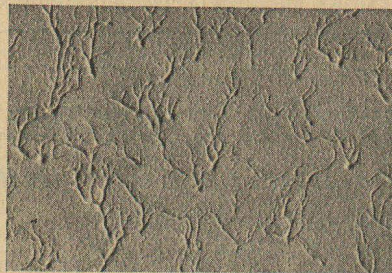
STRASSENBAUMATERIAL S. A., BERNE

Neuengasse 28

Tél. (031) 3 21 35

LA PEINTURE PLASTIQUE MODERNE

rendue facile par le nouveau procédé breveté **UNIFIX**
et notre dispersion **NORBALITH**



peintures plastiques à structure sortant de l'ordinaire.

Application simple, rapide et économique.

Pour entrées, escaliers, locaux commerciaux et d'habitation.

Possibilités illimitées dans la variation des motifs qui s'appliquent directement sur les surfaces.

Demandez notre spécialiste!

NORBA

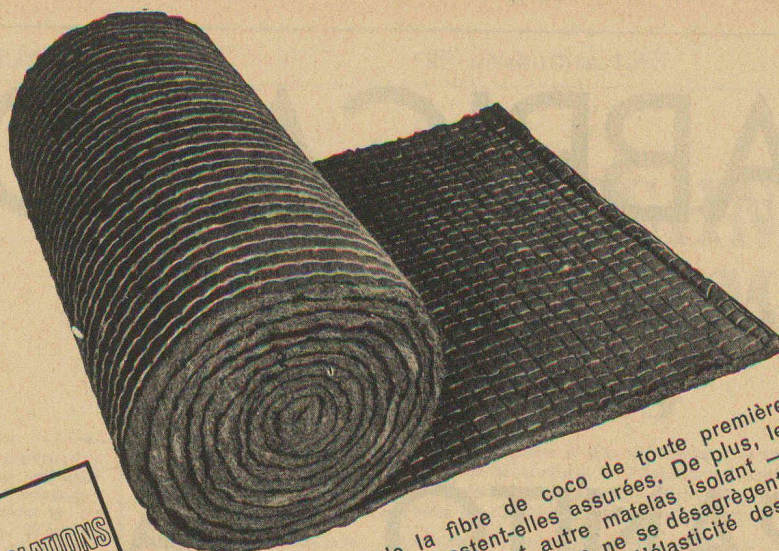
S. à r. l.

BERNE

Maison spécialisée pour revêtements plastiques et outillages

Waaghausgasse 5

Tél. (031) 3 86 51



GARTENMANN ISOLATIONS

Isole contre le bruit
des pas

Matelas **Tela** en fibre de coco

Le matelas TELA est fabriqué uniquement avec de la fibre de coco de toute première qualité — aussi, ses incontestables propriétés isolantes restent-elles assurées. De plus, le piquage spécial du matelas TELA — plus serré que dans tout autre matelas isolant — empêche les fibres de se déplacer et de se tasser. Les fibres de coco ne se désagrègent et ne pourrissent jamais. Même sous de fortes pressions, la flexibilité et l'élasticité des fibres de coco conservent indéfiniment une grande résistance au matelas TELA.

C. Gartenmann & Cie S.A.
Usine à Zollikofen

Berne Genève Zurich

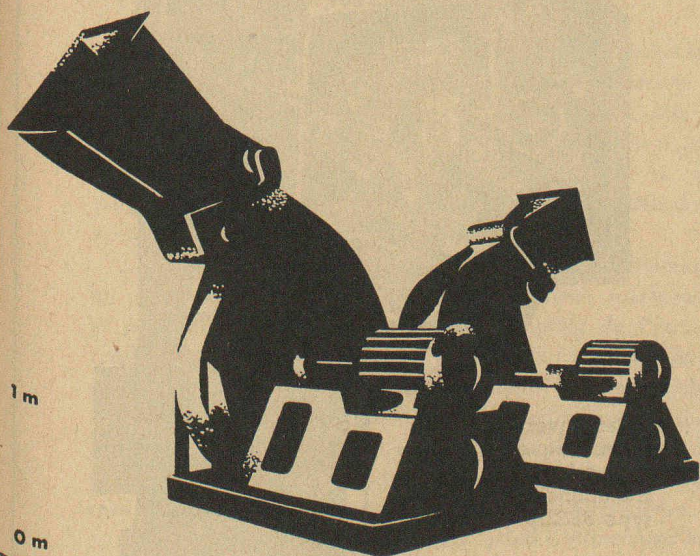
Isole contre le
chaud, le froid
et le bruit,

sans aucun déchet
de fabrication.

normalement
33 coutures
par mètre de large

SULZER

Ventilateurs Sulzer pour tous usages



Pour: Évacuation de buées, Installations d'aération, Chauffage, Séchoirs, Humidification d'air, Installations frigorifiques

Pour soufflage sous grille ou installations de tirage induit, etc.

Pour ventilation de galeries, tunnels, mines, etc.

Pour soufflage de cubilots, feux de forge, gazogènes, brûleurs à gaz ou à mazout, fours à creuset, etc.

Toutes grandeurs fabriquées en série,
livrables du stock.

Ventilateurs d'air secondaire pour une installation de chaudières en Belgique

Sulzer Frères, Société Anonyme, Winterthur/Suisse
Bureau de Lausanne: Petit-Chêne 11,
Téléphone 234169

PRÉFABRICATION

Construisez vite...

Construisez bien...

GRANITO S.A.

à LAUSANNE

met à votre disposition son expérience et ses techniques nouvelles de construction et vous fournit les éléments préfabriqués qui vous conviennent.

BÉTON ARMÉ — BÉTON POLI — PIERRE ARTIFICIELLE — MARBRES

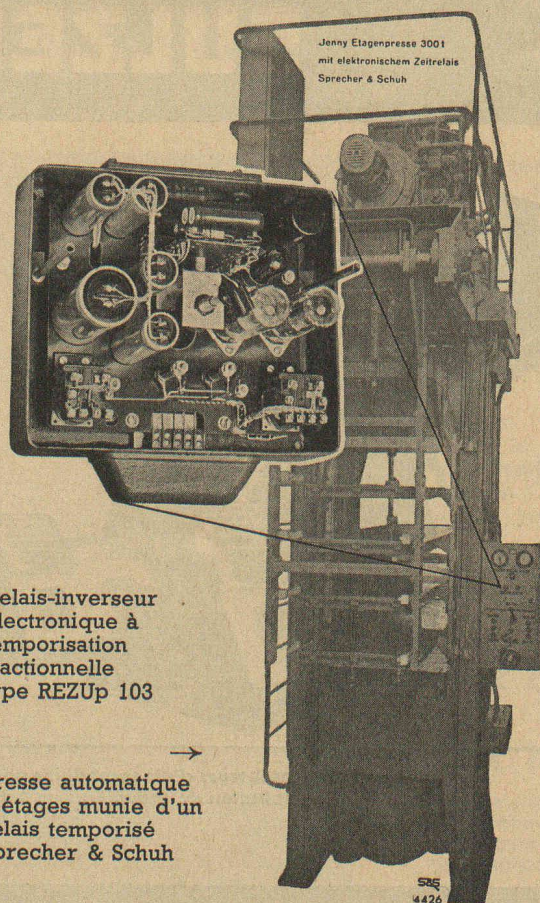
Relais temporisés électroniques pour commande automatique

Leurs avantages :

Haute précision de temporisation

Nombre d'enclenchements très élevé

Grande durée de vie



Jenny Etagenpresse 3001
mit elektronischem Zeitrelais
Sprecher & Schuh

↑
Relais-inverseur
électronique à
temporisation
fractionnelle
type REZUp 103

→
Presse automatique
à étages munie d'un
relais temporisé
Sprecher & Schuh

S&S
4426

