

Zeitschrift: Bulletin technique de la Suisse romande
Band: 80 (1954)
Heft: 18: Comptoir Suisse, Lausanne, 11-26 septembre 1954

Werbung

Nutzungsbedingungen

Die ETH-Bibliothek ist die Anbieterin der digitalisierten Zeitschriften. Sie besitzt keine Urheberrechte an den Zeitschriften und ist nicht verantwortlich für deren Inhalte. Die Rechte liegen in der Regel bei den Herausgebern beziehungsweise den externen Rechteinhabern. [Siehe Rechtliche Hinweise.](#)

Conditions d'utilisation

L'ETH Library est le fournisseur des revues numérisées. Elle ne détient aucun droit d'auteur sur les revues et n'est pas responsable de leur contenu. En règle générale, les droits sont détenus par les éditeurs ou les détenteurs de droits externes. [Voir Informations légales.](#)

Terms of use

The ETH Library is the provider of the digitised journals. It does not own any copyrights to the journals and is not responsible for their content. The rights usually lie with the publishers or the external rights holders. [See Legal notice.](#)

Download PDF: 14.03.2025

ETH-Bibliothek Zürich, E-Periodica, <https://www.e-periodica.ch>

Société Suisse des Explosifs

Usine et siège à **GAMSEN** près Brigue (Valais)

Explosifs de sûreté :

GAMSITE

et SIMPLONITE

Dynamites à tous dosages

Dynamite „Antigel“

Mèches et Détonateurs

Tous accessoires pour le tir des Mines

Nitropentaérythrite Cordeau détonant

Télégrammes : „Explosifs-Brigue“

Téléphone : Bureaux (028) 3 11 81 Brigue

Usines (028) 3 11 82 „

VIANINI

le supertuyau en béton armé centrifugé.

Haute résistance. Etanchéité.

Longueur utile jusqu'à 3,65 m¹.

emco

Fosses de décantation

Séparateurs d'essence

conformes aux directives de l'ASPEE

Tuyaux ronds longueur 1 m¹

jusqu'à 1500 mm ϕ armés ou non.

Nous nous chargeons du moulage de
n'importe quelle pièce en béton.

DESMEULES Frères S. A.

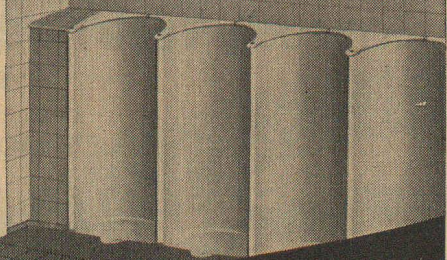
FABRIQUE DE PRODUITS EN CIMENT

GRANGES-MARNAND

 Tél. 037 641 16

Ernst URINOIRS

- PROCÉDÉ DE DÉSINFECTION A SEC
- NETTOYAGE FACILE ET SIMPLE
- ABSOLUMENT INODORE



F. ERNST, ING. AG. ZÜRICH

Weststr. 50/52 Telefon (051) 33 60 66

Les plus **RECOMMANDÉS**

Les plus **RENOMMÉS**

Les plus **ÉPROUVÉS**

Pour les **COMMUNES**

Pour les **USINES**

Pour les **RESTAURANTS**

Adaptation facile à n'importe quelle situation

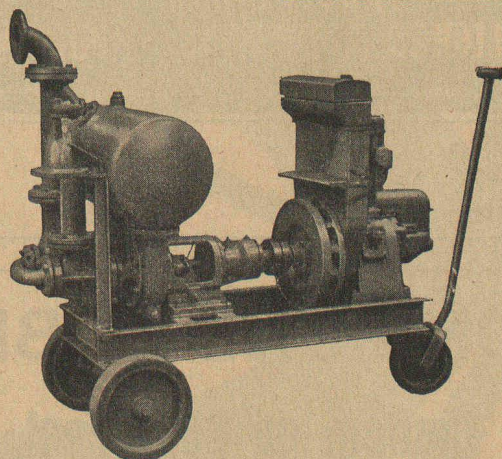
Pompes pour Entrepreneurs

à amorçage automatique, sans soupapes

Système Lauchenauer

Hauteur d'aspiration
jusqu'à 9 mètres

ACHAT ET LOCATION



Débits de 1 à 500 litres/seconde. — Pas de soupape de pied, ni de clapet dans la tubulure d'aspiration. — Aucune pompe à vide de secours. — Réamorçage automatique immédiat, même si de l'air est entré dans le tuyau d'aspiration. — Pas de surfaces de contact à frottement et s'usant; par conséquent pas de contre-temps même pour l'élévation de la boue, du sable ou du gravier.

Ateliers de Construction s/ Sihl A.

Fondés en 1871 **Zurich** Tél. (051) 23 3514



**ANNUAIRE SUISSE
DE LA CONSTRUCTION**

La Société Suisse des Ingénieurs et des Architectes et la Société Suisse des Entrepreneurs et un grand nombre de collaborateurs connaissant parfaitement les branches et les localités, ont aidé à la revision du matériel d'adresses.

On trouve dans l'Annuaire Suisse de la Construction, facilement et vite, **les autorités, professions et branches** ayant rapport à la construction, au génie civil, à l'industrie des machines et électrotechnique.

Aux architectes, ingénieurs et entrepreneurs il est une aide très pratique. Commandez-le de suite! Vous recevrez en ce cas le livre au prix de **frs. 11.50** au lieu de frs. 21.90.

Bulletin de commande

A la Annonces Mosse SA, Zurich, Limmatquai 94

Veillez s'il v. pl. découper, signer et adresser dans une enveloppe affranchie

Envoyez après parution **1 Annuaire Suisse de la Construction 1954** au prix de souscription de **frs. 11.50**.
Prix de vente dès 15 septembre frs. 21.50.

Signature et adresse: _____

F. DUPUIS & C^{IE}
photogravure
CLICHES DESSINS PHOTOS
Lausanne Ruelle Gd-Pont, 8 Téléphone 23 39 23

ASCENSEURS

MONTE-CHARGE / MONTE-PLATS

MOTEURS ÉLECTRIQUES

EN TOUS GENRES

ASCENSEURS ET MOTEURS

« **SCHINDLER** »

HAUBRUGE & Cie — LAUSANNE

Rue J.-J. Cart 8 — Tél. 26 44 67

COMMUNE DE BEX

Carrière de Sous-Vent

Graviers et gravillons

Marbres rouge et rose

pour sculpteurs et marbriers

Tél. (025) 6 22 66

ACBAR

la commande individuelle moderne pour machines de tous genres



éprouvée de longue date dans des milliers d'entreprises industrielles de toutes branches.

Rapports de démultiplication jusqu'à millions : 1.

Construction axiale, fonctionnement silencieux, ne demandant aucun entretien.

Engrenages **ACBAR** et Constructions mécaniques
Fridolin Michel-Dietelm & Co., **UERIKON-ZURICH**

Plus légère
Plus maniable
Plus robuste

et pourtant meilleur marché

la nouvelle

flexo - Super

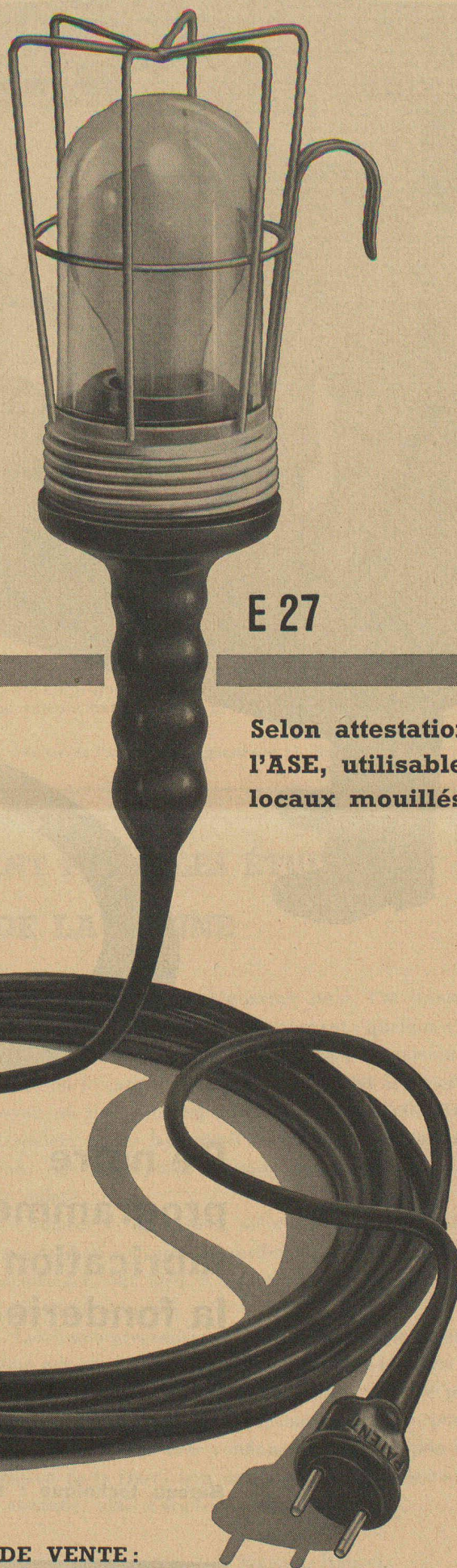
E 27

Selon attestation de
l'ASE, utilisable dans
locaux mouillés

COSSONAY

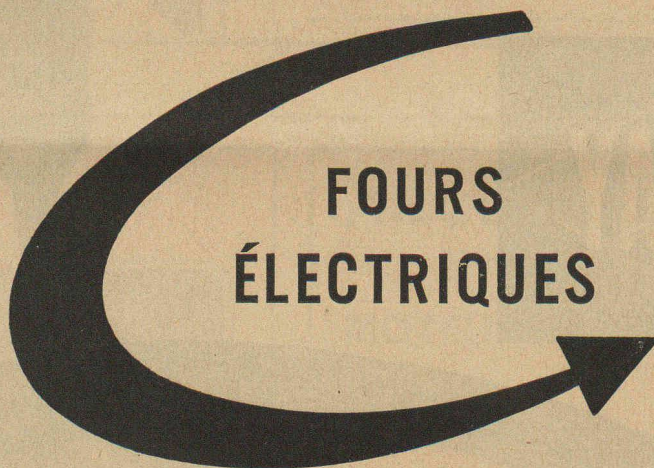
S. A. DES
**CABLERIES
ET TREFILIERIES
COSSONAY**

BUREAUX DE VENTE :
ELECTRO-MATERIEL S. A.
GENÈVE - LAUSANNE - LUGANO - ZURICH - BALE - BERNE

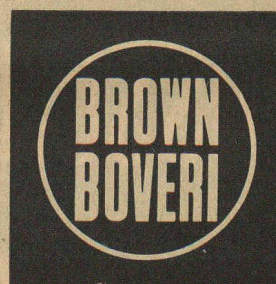




74244-VI



**FOURS
ÉLECTRIQUES**



**De notre
programme de
fabrication pour
la fonderie**

Fours oscillants à électrodes de graphite pour les alliages de cuivre d'une capacité jusqu'à 1000 kg ● **Fours de coulée à induction** pour l'aluminium et les alliages de cuivre ● **Fours à induction à creuset** pour la fusion et le réchauffage ● **Fours à creuset de puisement** chauffés par résistances pour l'aluminium et le laiton.

SOUMETTEZ-NOUS VOS PROBLÈMES, NOUS VOUS CONSEILLERONS VOLONTIERS !

Bureau technique : 17, av. de la Gare, LAUSANNE — Tél. (021) 23 09 42

S. A. BROWN, BOVERI & CIE, BADEN

DOCUMENTATION GÉNÉRALE

Extraits d'articles de revues suisses et étrangères reçues par le « Bulletin technique » et déposées à la Bibliothèque de l'École polytechnique de l'Université de Lausanne, Avenue de Cour 29, où elles peuvent être consultées.
N.B. — L'indice figurant en tête et à droite de chaque extrait est celui de la « Classification décimale universelle ».

Sciences pures

- BT 1936** 538.311
Recherche expérimentale de l'approximation fournie par les méthodes classiques de prédétermination des flux dans l'air.
P. LOUON et A. PARIS.
Bull. sci. Ass. Ing. élect. Montefiore, 66 (1953) 3, mars, p. 237-262, 11 fig.

La méthode d'exploration d'un champ magnétique par « micro-sonde » permet une représentation cotée renseignant, qualitativement et quantitativement, sur la distribution du champ.

Le procédé direct de la spire témoin s'impose lorsqu'il s'agit seulement de connaître le flux au travers d'une surface déterminée.

Dans les avant-projets de machines et appareils électriques, les flux de fuite doivent être évalués correctement, soit par comparaison avec des réalisations similaires, soit par voie de prédétermination. Parmi les différentes méthodes classiques décrites par les auteurs, la méthode de Lehmann paraît être la préférable.

Mécanique appliquée

- BT 1937** 621.187.12
Il trattamento delle acque di circolazione dei condensatori.
A. IORIO.
Termotecnica, 7 (1953) 12, déc., p. 573-584, 16 fig.

Considérations sur le degré de pollution des tubes de condensateurs des centrales thermiques, effets néfastes de l'eau de condensation, incrustations et corrosion. Cas particuliers de deux centrales thermoélectriques de la « Società Meridionale di Elettricità », moyens employés pour épurer les eaux de circulation des condensateurs, en particulier lorsque ces eaux proviennent de la mer.

Bibliographie.

- BT 1938** 621.438
Turbines à gaz.
DIVERS AUTEURS.
Rev. Brown Boveri, 40 (1953) 5-6, mai-juin, p. 143-199, fig.

Etudes consacrées aux turbines à gaz et aux expériences faites dans ce domaine par la S. A. Brown Boveri : 1. Résultats obtenus et expériences faites dans l'exploitation des turbines à gaz Brown Boveri. — 2. La locomotive à turbine à gaz Brown Boveri des « British Railways ». — 3. Détermination des rapports de température les plus favorables pour les compresseurs et les turbines des installations de turbines à gaz à deux lignes d'arbre. — 4. Détermination de la température à l'intérieur des rotors et des bâtis de turbines à gaz à l'aide de la cuve électrolytique. — 5. Installation pour l'étude du comportement des métaux soumis à l'enrassement et à la corrosion par les cendres dans les turbines à gaz.

Electrotechnique

- BT 1939** 621.311.21 (494)
L'équipement électro-mécanique de la centrale de Gondo.
SOCIÉTÉ OFINCO S. A.
Bull. Ass. suisse Electr., 44 (1953) 22, 31 octobre, p. 952-961, 12 fig.

Construite sur le versant sud du col du Simplon en Valais, la centrale de Gondo est équipée de deux groupes de 20 000 kVA entraînés chacun par une turbine Pelton à une roue et un jet travaillant sous une chute de 470 m environ ; elle fournit une énergie annuelle de 163 GWh.

L'article donne des indications sur la disposition générale de l'aménagement (bassin versant, ouvrages d'adduction, centrale moitié en caverne moitié à l'air libre), puis décrit plus en détail les équipements électrique et mécanique. Le coût est d'environ 32 millions de francs (ligne haute tension non comprise), soit quelque 1000 fr. par kW installé.

- BT 1940** 621.316.313 : 530.17
Le « microréseau » : modèle dynamique de réseaux. R. ROBERT.
Bull. Soc. franç. Electr., Sér. 7, 4 (1954) 38, fév., p. 67-87, 34 fig.

Le microréseau est un modèle réduit comportant des éléments tournants (microalternateurs triphasés et microturbines) et des éléments fixes (microtransformateurs, lignes, etc.) qui doivent satisfaire à des lois de similitude par rapport aux éléments d'un réseau réel ; on y réalise la perturbation intervenant sur le réseau réel et l'on enregistre les grandeurs intéressantes. L'auteur en décrit les éléments constitutifs et donne des exemples relatifs à des études de structure des réseaux, des caractéristiques à donner aux machines et à leurs accessoires et à la mise au point sur modèle de dispositifs nouveaux intéressant le fonctionnement des réseaux.
Bibliographie.

Protégez vos immeubles

avec **Arbezol-DDT-actif**

(PRODUIT GEIGY)

contre les

**VERS DU BOIS
FOURMIS
CHAMPIGNONS**

Demandez expertise gratuite
des charpentes et poutres

Prospectus et devis sans engagement

Agent général :

L. GUGGISBERG
CONSERVATION DU BOIS
Ancienne-Douane 1, LAUSANNE
Téléphone (021) 23 68 71



Pièce de charpente rongée
par les larves d'hylotrupe

BREVETS D'INVENTION

MARQUES DE FABRIQUE — DESSINS — MODÈLES
CONSULTATIONS — EXPERTISES

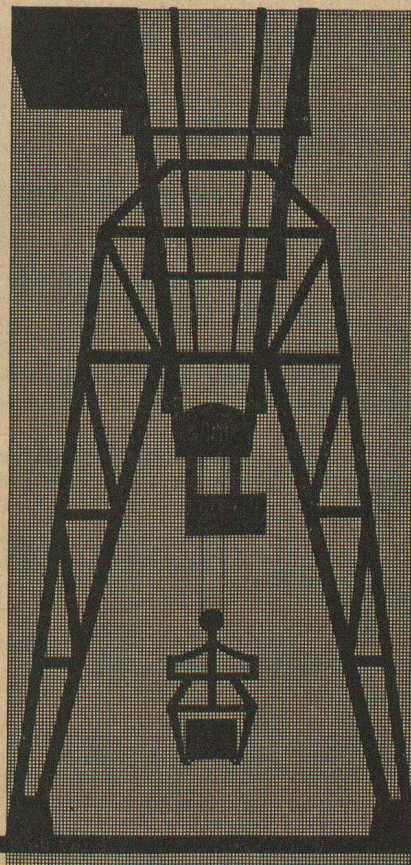
ANDRÉ SCHOTT INGÉNIEUR-
CONSEIL

Bld. du Théâtre 5 GENÈVE Tél. 50 398



**Ponts-
roulants**

Palans



Tel. (051) 52 53 10

Fabrique d'Ascenseurs Schindler et de Ponts-roulants Uto SA, Zurich 48

Génie

BT 1941

627.217.1 (485)

Le port de Stockholm.

P. LEIMDORFER.

Génie civil, 130 (1953) 13, 1^{er} juil., p. 241-247, 16 fig.

Notice historique de ce port vieux de sept cents ans, description de sa situation géographique, de son aménagement, des problèmes de fondation et des installations actuelles.

La surface du port couvre environ 1500 ha. Il comporte 20 km de quais et 172 grues, dont 10 sur pontons avec une capacité de 2 à 60 t. La majorité des transbordements s'effectuent par grues mobiles sur rails posés le long de 11 km de quais. Le port comprend quatre parties essentielles : rive sud de la baie de Värta, autour de la baie de la Baltique, le long du canal de Hammarby, rives du lac Mälär. La surface des magasins et hangars s'élève à 120 000 m². Un réseau ferroviaire de 65 km appartenant à l'Etat suédois dessert la plupart des quais.

Chimie industrielle

BT 1942

66.097

L'état actuel des recherches scientifiques sur les catalyses industrielles.

G.-M. SCHWAB.

Chimie et Industrie, 70 (1953) 5, nov., p. 868-874, 7 fig.

Si, dans le domaine de la catalyse industrielle, l'expérience est parfois en avance sur la science, il n'en est pas moins vrai que les données de la recherche fondamentale sont à la base de nombreuses réalisations industrielles. Les problèmes examinés par l'auteur sont de trois sortes : 1^o ceux qui concernent la conduite de la réaction (transport et distribution de la chaleur, débit et diffusion des gaz réagissants) ; 2^o les problèmes relatifs au mécanisme de la réaction, d'ordre thermodynamique et cinétique ; 3^o le choix du catalyseur, dont il est intéressant de connaître la structure électronique, qui est en relation avec son activité. Le renforcement de l'action des catalyseurs mixtes est également étudié.

BT 1943

663.632

Mise en œuvre des coagulants.

M. FRISON.

Techn. sanitaire municipale, 48 (1953) 10, oct., p. 158-166, 7 fig.

L'auteur rappelle quelques généralités sur les coagulants utilisés pour la clarification des eaux (sels d'aluminium, sels de fer, chaux, bentonite, etc.), expose les principes du dosage du coagulant en solution et ceux du dosage à sec plus spécialement réservé aux gros débits. Il parle également du dosage à débits proportionnels. Il décrit enfin les procédés de mise en œuvre des coagulants : dispersion du coagulant, conditionnement du floc, appareils de floculation-décantation à haut rendement.

Construction, Architecture

BT 1944

691.576 : 535.733.1

Applications pratiques des couleurs fonctionnelles. E. SAFFRE.

Ann. Inst. techn. Bât. Trav. publics, 7 (1954) 73, janv.,

Sér. : Aménagement intérieur, n^o 6. p. 1-20, 22 fig.

L'auteur rappelle les principes généraux concernant le rôle physique et psychologique des ambiances colorées. Il montre comment il faut appliquer ces principes dans le bâtiment, ce qu'il convient de faire et ce qu'il ne faut pas faire. Il montre aussi l'importance qu'il y a d'utiliser des peintures d'une certaine classe pour que les résultats obtenus demeurent valables.

Une série d'applications pratiques sont exposées avec l'analyse détaillée des raisons ayant dicté le choix des couleurs d'ambiance. Une voie nouvelle est tracée et de nombreuses expériences faites dans différents pays permettront d'élaborer un programme d'ordre social, psychologique et économique.

BT 1945

728.5

Constructions hôtelières (II).

DIVERS AUTEURS.

Architecture française, 14 (1953) 139-140, p. 3-84, fig.

Numéro spécial présentant une riche collection d'hôtels à l'état de projets ou construits récemment, en France et dans d'autres pays : Maroc, Norvège, Suisse, Porto-Rico, Turquie, Italie, U.S.A. On y trouve des types de réalisations adaptées aux conditions géographiques, au site (ville, montagne, mer, etc.), à leur place dans les agglomérations, assurant aux voyageurs toutes les facilités pour leurs affaires ou pour leur repos. A part les problèmes d'architecture proprement dits, de nombreuses questions touchant au domaine particulier de l'hôtel y sont abordées : réception, mobilier, décoration, restaurants, services techniques et sanitaires, etc.

HORLOGES ELECTRIQUES



FAVAG

Fabrique d'appareils électriques S.A.

NEUCHÂTEL

FAVAG
H.698

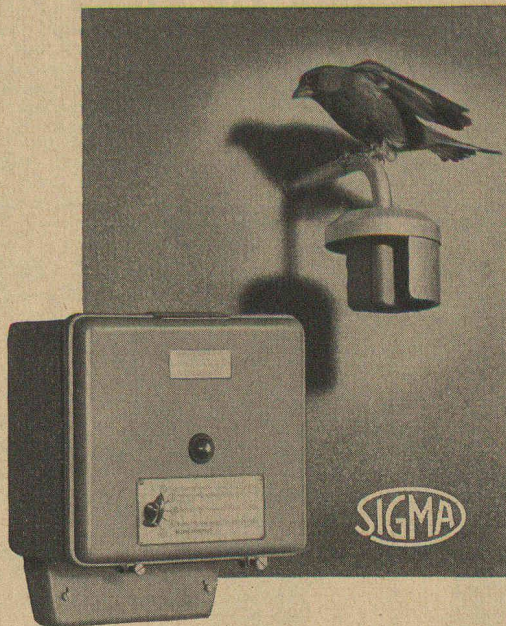
SIGMA Régulation automatique du chauffage central, sensible aux variations atmosphériques

La régulation automatique SIGMA présente les avantages suivants:

- Température ambiante constante, indépendante des variations de température extérieure, du vent, du rayonnement solaire, etc.
- Sonde extérieure (déperditeur) de dimensions réduites, en métal inoxydable.
- Parasoleil réglable sur cette sonde.
- Sonde d'applique d'encombrement réduit, pouvant être montée sans vidange.
- Installation électrique simple (ligne à courant faible reliant les deux sondes au régulateur central).
- Sélection par un seul bouton des différents régimes de chauffe.
- Maintien automatique du régime choisi.
- Utilisation universelle et adaptation aisée aux caractéristique et exigences de chaque bâtiment.
- Grande sécurité d'exploitation, car aucun contact mobile dans le circuit de mesure et aucune lampe électronique ne sont utilisés.

Grâce à ces avantages, l'appareillage SIGMA est amorti en peu de temps.

In 2750 f



LANDIS & GYR SA. ZOUG

MICHIGAN



LE TRACTEUR-EXCAVATEUR

avec ses trois RECORDS

- RECORD en puissance
- RECORD en qualité
- RECORD en économie (stabilité des prix)

Toutes roues motrices — Transformateur de couple

Capacité de la benne : 425 à 1750 litres selon les modèles

SÉCURITÉ — SOLIDITÉ

COURTS DÉLAIS DE LIVRAISON — CONDITIONS DE PAIEMENT AVANTAGEUSES

Représentant unique pour la Suisse :

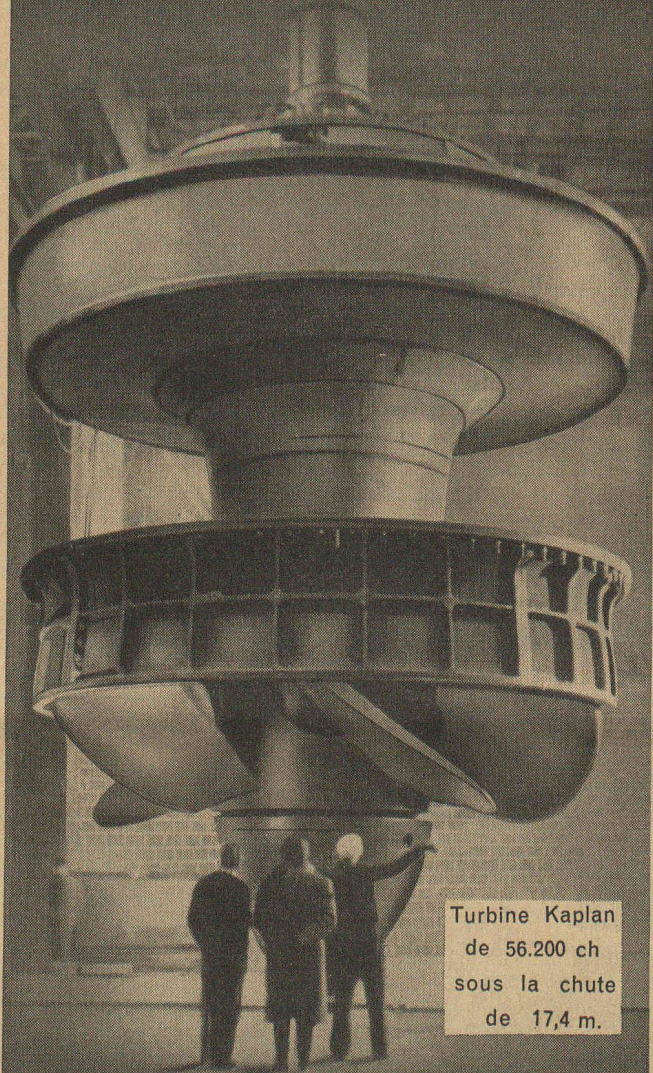
Charles KELLER, Machines d'Entreprises, Zurich 1

Bureau LAUSANNE : 7, Av. du Théâtre (Tél. 021) 23 40 91

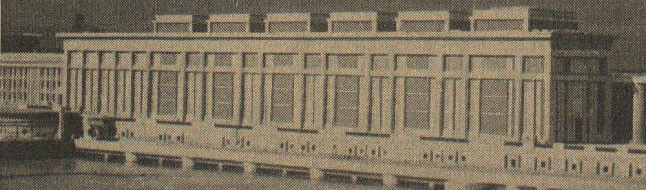
Theaterstrasse 10 Tél. (051) 34 37 34/35

EXCAVATEURS — COMPRESSEURS — ROULEAUX COMPRESSEURS

TURBINES HYDRAULIQUES



Turbine Kaplan
de 56.200 ch
sous la chute
de 17,4 m.



CHARMILLES

ATELIERS DES CHARMILLES S.A.
GENÈVE

Pour toutes vos installations à courant faible, soit

TÉLÉPHONE FÉDÉRAL ET INTERNE
TÉLÉDIFFUSION HAUTE ET BASSE FRÉ-
QUENCE

RETRANSMISSION DE MUSIQUE POUR
HOTELS, RESTAURANTS, TEA-ROOMS

TÉLÉVISION

TÉLÉPHONE MOBILE POUR VOITURES

INTERCOMMUNICATION VIVAVOX

RECHERCHE DE PERSONNES PAR
CHIFFRES LUMINEUX ET VARIABLES

SIGNAUX LUMINEUX POUR HOTELS ET
CLINIQUES

HORLOGES ÉLECTRIQUES

Adressez-vous à la maison spécialisée

TÉLÉPHONIE S. A.

plus de 30 ans d'expérience

LAUSANNE
Avenue de la Gare 50
Tél. 23 86 86

GENÈVE
Corraterie 12
Tél. 24 42 46

J. MULLER & FILS

INGÉNIEUR ENTREPRENEURS DIPLOMÉS

ont exécuté en sous-œuvre

LA HALLE DE DÉGUSTATION DU COMPTOIR SUISSE

Pelle mécanique P & H



Distributeur exclusif pour la Suisse :

ULRICH AMMANN

Matériel de Travaux Publics

Langenthal

Téléphone (063) 2 35 55

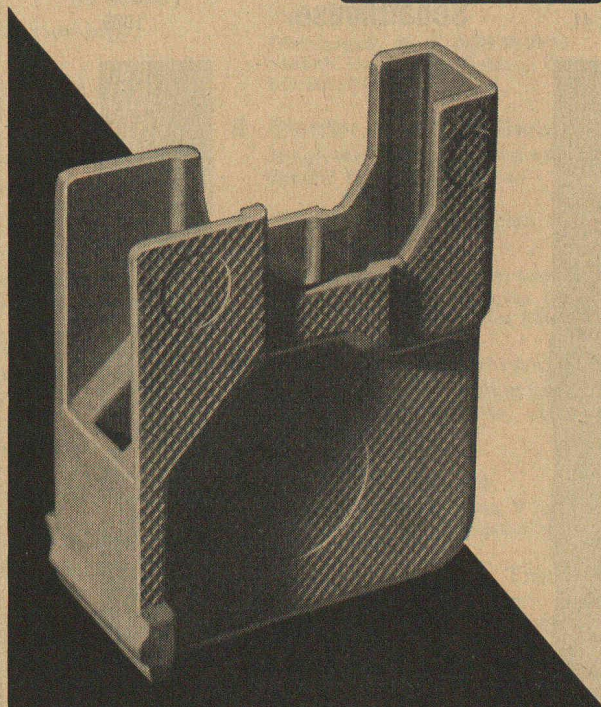
Produits céramiques pour tous les domaines de l'électrotechnique

- **Isostéa P**
matériel avec bonne résistance mécanique
- **Rastéa**
matériel pour la haute fréquence
- **Alphastéa**
matériel avec coefficient de dilatation spécial
- **Pyrostéa W 23**
masse blanche à fine porosité, caractérisée par une excellente stabilité thermique (supérieur à 1700 °C)

Matériel isolant, fils et câbles isolés pour
tous les domaines de l'électrotechnique

Image : Pare-étincelle de notre matériel Pyrostéa

BREITENBACH



FABRIQUE SUISSE D'ISOLANTS
BREITENBACH près Bâle



La marque garante de qualité
depuis plus de 50 ans.



Installations de conditionnement d'air

Consultez **VENTILATION S.A., STÄFA**
Spécialistes dès 1890

Tél. (051) 93 01 36

PRÉCONTRAİNTE S. A.

Lausanne

Montchoisi 4

Tél. (021) 26 41 19

Exécution et conseils pour tous travaux de Précontrainte

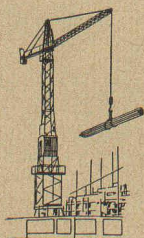
SYSTÈME FREYSSINET

Corderie Industrielle Suisse S. A.

Tél.
(053) 5 42 41

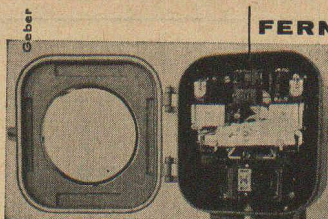
Schaffhouse

Fondée en
1839

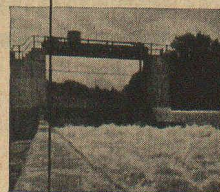


Câbles métalliques

pour n'importe quel usage



**FERNSTEUERUNGEN UND
FERNMELDUNGEN
FÜR KRAFTWERKE**

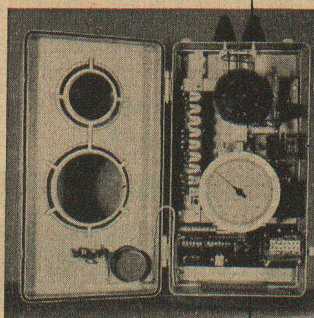


Fernsteuerung von Schaltanlagen

Automatische Turbinen- und
Niveauregullerung

Drosselklappen- und Schleusen-
fernsteuerung

Empfänger



BERN-BÜMPLIZ UND FLAMATT

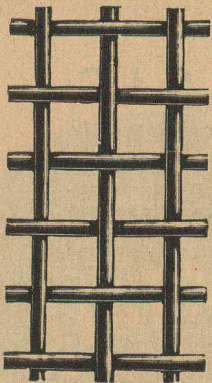
Schweizerischer Verband beratender Ingenieure A. S. I. C. Association Suisse des Ingénieurs-Conseils

Gegründet 1912
Fondée en 1912

Die Mitglieder des Verbandes sind unabhängige schweizerische Ingenieure mit Hochschulbildung und ausgedehnter Erfahrung. Sie beschäftigen sich in ihren speziellen Tätigkeitsgebieten mit Projektierungen, Bauleitungen, Beratungen, Schätzungen, Gutachten, Schiedsgerichten, Überwachung und Prüfung von Arbeiten und Lieferungen. — Nähere Auskunft erteilen die Mitglieder sowie das Sekretariat, Bern, Junkerngasse 33, Telephon (031) 2 03 99, von dem auch eine Liste mit weiteren Angaben über die einzelnen Mitglieder und ihre Tätigkeit bezogen werden kann.

Alphabetisches Mitglieder-Verzeichnis

- H. Aeberhard, Bau-Ing., Thun**
Schadaustrasse 13, T (033) 2 38 37
Speziell Tiefbau und Eisenbeton
- M. Bärlocher, Bau-Ing., Zürich**
Kurfürsten strasse 70, T (051) 23 44 29
Speziell Wasser- und Tiefbau, Strassenbau
- J. E. Bauty, Bau-Ing., Genève**
1, rue Hugo de Senger, T (022) 25 80 85
Travaux publics, constructions civiles
- H. Blattner, Bau-Ing., Zürich**
Nüscherstrasse 30, T (051) 25 38 20
Speziell Wasser- und Tiefbau, Wasserkraft- und Schiffahrtsanlagen
- P. Brasey, Ingénieur civil, Fribourg**
5, avenue de la Gare, T (037) 2 17 40
Spécialement travaux hydrauliques, génie civil, béton armé, bois et chemins de fer
- E. Brauchli, Elektro-Ing., Zürich**
Genferstrasse 8, T (051) 23 02 52
Speziell elektrische Anlagen für Bahnen und Industrie, Stark- und Schwachstrom-Verteilanlagen für Grossbauten
- Dr. h. c. J. Büchi, Bau-Ing., Zürich**
Limmatquai 1, T (051) 34 08 38
Speziell Wasserkraftanlagen
- Dr. sc. techn. M. Ebner, Ingénieur civil, Lausanne**
15, rue Beau-Séjour, T (021) 23 85 00
Spécialement aménagement de forces hydrauliques et distribution d'eau
- H. Eichenberger, Bau-Ing., Zürich**
Weinbergstrasse 17, T (051) 28 38 78
Brugg, Paradiesstrasse 5, T (056) 4 15 11
Speziell Tiefbau, Wasserkraftanlagen, Eisenbeton
- Alb. Eigenmann, Maschinen-Ing., Davos-Dorf**
Villa Isola, T (083) 3 58 78
Zürich, Seestrasse 105, T (051) 27 74 25
Lausanne, 23, avenue Dapples, T (021) 26 49 17
Speziell Heizung, Lüftung, Sanitäre Anlagen
- P. F. Fornallaz, Dipl.-Ing., Zürich**
Rütistrasse 58, T (051) 34 03 20
Speziell Betriebsführung und Betriebsorganisation
- Th. Frey, Bau-Ing., Zürich**
Stadelhoferstrasse 12, T (051) 32 23 01
Speziell Wasserbau und Tiefbau
- E. B. Geering, Bau-Ing., Basel**
Riehenstrasse 64, T (061) 32 48 85
Speziell Eisenbeton-, Stahl- und Holzbau
- H. Gicot, Ingénieur civil, Fribourg**
9, avenue du Midi, T (037) 2 36 69
Spécialement travaux publics et hydrauliques, constructions civiles, béton armé
- W. Grimm, Dipl.-Ing., Thun**
Nussbühlweg 4, T (031) 2 47 64
Speziell Hoch- und Tiefbau, Wasserbau
- W. Groebli, Bau-Ing., Zürich**
Stampfenbachstrasse 57, T (051) 26 13 14
Speziell Industriebauten, Eisenbeton und Tiefbau
- G. Gruner, Bau-Ing., Basel**
Nauenstrasse 7, (061) 34 88 38
Speziell Wasserbau, Tiefbau, Industriebau
- R. Henauer, Bau-Ing., Zürich**
Wasserwerkstrasse 8, T (051) 28 38 92 und 26 16 95
Speziell Eisenbeton-, Stahl-, Holz- und Tiefbau
- Ed. Holinger, Bau-Ing., Liestal**
Spitzackerstrasse 17, T (061) 7 29 04
Speziell Hoch- und Tiefbau, Abwasserreinigung
- P. Kipfer, Bau-Ing., Bern**
Monbijoustrasse 97, T (031) 5 20 40
Speziell Eisenbeton und Industriebau
- Ad. Meier, Bau-Ing., Wädenswil**
Eidmattstrasse 25, T (051) 95 66 47
Speziell Eisenbeton, Stahl- und Holzbau
- Herm. Meier, Maschinen-Ing., Zürich**
Bahnhofquai 15, T (051) 23 19 48
Speziell sanitäre Anlagen
- A. Meyer-Stehelin, Bau-Ing., Basel**
Steinenvorstadt 36, T (061) 22 85 60
Speziell Eisenbeton- und Stahlbau
- A. Müller, Bau-Ing., Zürich**
Herrenbergstrasse 7, T (051) 26 41 62
Speziell Wasserkraftanlagen
- A. Nabold, Bau-Ing., Basel**
Kaufhausgasse 2, T (061) 22 19 13
Speziell Industriebau, Tiefbau, Wasserbau
- R. A. Naef, Bau-Ing., Zürich**
Gartenstrasse 19, T (051) 27 70 40
Speziell Stahlbau, Eisenbetonbau
- W. Naegeli, Bau-Ing., Winterthur**
Stadthausstrasse 39, T (052) 2 25 40
Speziell Wasserbau, Tiefbau, Eisenbeton
- Ed. Pingeon, Ingénieur civil, Genève**
6, boulevard du Théâtre, T (022) 25 72 23
Spécialement travaux publics et hydrauliques, drainages, béton armé et constructions industrielles
- E. Schmidt, Dipl.-Ing., Basel**
Leimenstrasse 2, T (061) 23 76 39
Speziell Eisenbeton, vorgespannter Beton, Messungen, Modellversuche
- J. Schneider, Dipl.-Ing., Bern**
Junkerngasse 33, T (031) 2 03 99
Speziell Eisenbeton, Stahl- und Holzbau
- A. Schönholzer, Bau-Ing., Spiez-Grub**
T (033) 7 61 37
Speziell Tiefbau, Wasserbau, Seilbahnen für Forst- und Landwirtschaft
- W. Schröter, Bau-Ing., Luzern**
Sempacherstrasse 5, T (041) 2 41 24
Speziell Eisenbeton, Industriebau, Tunnelbau, Abwasserreinigung
- E. Schubiger, Bau-Ing., Zürich**
Gladbachstrasse 87, T (051) 24 28 12
Solithurn, Schulhausstrasse 10, T (065) 2 22 16
Speziell Eisenbeton-, Stahl- und Holzbau
- H. W. Schuler, Elektro-Ing., Zürich**
Genferstrasse 8, T (051) 23 02 52
Speziell elektrische Anlagen für Bahnen und Industrie, Stark- und Schwachstrom-Verteilanlagen für Grossbauten
- Ph. Stahel, Bau-Ing., Basel**
Augustinergasse 3, T (061) 23 41 09
Speziell Tiefbau, Wasserbau, Eisenbeton
- Dr. sc. techn. E. Staudacher, Bau-Ing., Zürich**
Frohburgstr. 85, T (051) 26 96 10
Speziell Hoch- und Tiefbau, Wasserbau, Holzkonstruktionen
- E. Stettler, Bau-Ing., Bern**
Jungfraustrasse 30, T (031) 4 63 35
Speziell Eisenbeton, Tiefbau
- A. Studer, Ingénieur civil, Neuchâtel**
7, rue St-Honoré, T (038) 5 19 58
Spécialement travaux publics et hydrauliques, constructions civiles, béton armé
- P. Tremblet, Ingénieur civil, Genève**
27, Montbrillant, T (022) 33 84 45
Spécialement béton armé, constructions métalliques et en bois
- A. Villard, Lausanne**
38, av. Tribunal Fédéral, T (021) 23 97 15
Constructions civiles, travaux hydrauliques
- Th. Vögeli, Bau-Ing., Thun**
Lauenen 18, T (033) 2 16 12
Speziell Wasser- und Tiefbau, Strassenbau
- Ch. Wieser, Bau-Ing., St. Gallen**
Rorschacherstrasse 21, T (071) 22 78 06
Speziell Eisenbeton, Strassenbau
- A. Wildberger, Bau-Ing., Schaffhausen**
Steigstrasse 77, T (053) 5 37 87
Speziell Industrie- und Wasserbau



Tamis vibrants

en acier à ressort
pour vibrateurs

Toiles métalliques

en bronze phosphoreux, laiton,
acier inoxydable, monel, nickel,
acier cru, galvanisé, étamé, etc.

Tôles perforées

G. Bopp & Co.

Fabrique pour toiles métalliques
Bachmannweg 20 **ZÜRICH 46**
Tél. (051) 48 26 48

Une place de

2^{ème} chef de section

est à repourvoir, dès le 1^{er} janvier 1955, au Service fédéral des Eaux.

Exigences: ingénieur du génie civil diplômé, ayant bonne connaissance d'une deuxième langue nationale, bonne rédaction, facilité d'expression, compréhension des questions économiques et expérience dans le domaine de l'utilisation des forces hydrauliques.

Conditions offertes: poste intéressant avec possibilités de développement et d'avancement. Traitement selon âge et expérience, Fr. 13 800.— à 18 300.—, plus allocations légales.

Offres avec curriculum vitae, photo et copies de certificats doivent être adressés **jusqu'au 30 septembre 1954**, au **Service fédéral des Eaux, Bollwerk 27, Berne.**

La **BRIQUETERIE, TUILERIE ET POTERIE DE RENENS** cherche un

jeune ingénieur ou technicien

(sans distinction de spécialité) pour diriger et développer une usine de produits préfabriqués en béton. Entrée de suite ou à convenir.

Faire offres manuscrites détaillées avec curriculum vitae, copies de certificats, photo, prétentions de salaires et références à **RENENS, rue du Simplon 34.**

PAPETERIE
de **ST. LAURENT**
Charles Krieg
RUE ST LAURENT, 21
LAUSANNE
Tél. 23 55 77

JEUNE TECHNICIEN

(machines-outils) cherche comme pratiquant

UNE PLACE

en Suisse romande. Peut se présenter début septembre. Offres sous chiffre **AS 264 L, Annonces Suisses S. A., « ASSA », Lausanne.**

ADMINISTRATION CANTONALE VAUDOISE

ANNONCE DE PLACE VACANTE

DESSINATEUR EN GÉNIE CIVIL

au service des routes du Département des travaux publics.

Pour les conditions spéciales, prière de consulter la « Feuille des avis officiels du Canton de Vaud » du mardi 31 août 1954.

Office du personnel.

Nous cherchons pour notre Service hydrographique jeune

Ingénieur civil

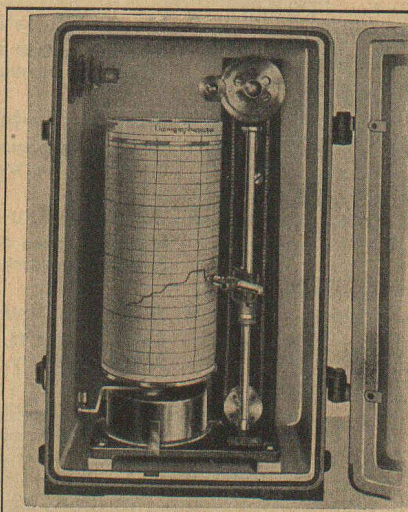
diplômé E.P.Z. ou E.P.U.L.

de langue française, avec bonne connaissance d'une deuxième langue nationale et si possible de l'anglais.

Salaires comme ingénieur de II^e classe, selon âge et expérience, de Fr. 10 300 à 14 800, plus allocations légales. Poste intéressant et d'avenir.

Adresser **offres de service** avec curriculum vitae, photo et copies de certificats, **jusqu'au 30 septembre 1954**, au

Service fédéral des Eaux, Bollwerk 27, Berne.



E.O. BÄR

Linnigraphes

BERNE

ENTREPRISE D'ÉLECTRICITÉ **LS. CAUDERAY S. A.**

MORGES - LAUSANNE - RENENS

TOUTES INSTALLATIONS : LUMIÈRE - FORCE - TÉLÉPHONE - RADIO

BUREAU TECHNIQUE A DISPOSITION

Nous cherchons, pour notre département **Equipe-ment hydraulique**, si possible pour entrée immédiate

INGÉNIEUR-MÉCANICIEN **év. TECHNICIEN MÉCAN. DIPLÔMÉ**

ayant quelques années de pratique comme constructeur, de préférence de langue française avec bonne connaissance de l'allemand et notions d'anglais.

Nous offrons travail très varié et de grand intérêt, rapports avec la clientèle, l'atelier et les chantiers. Place stable et d'avenir pour personne capable.

Nous demandons esprit d'initiative, goût prononcé pour la construction, bonnes connaissances en résistance des matériaux.

Envoyer offres manuscrites avec curriculum vitae, copies de certificats, photo, prétentions de salaire et date d'entrée, à

Escher Wyss S. A., Zurich.

La Direction.

INGÉNIEUR DIPLÔMÉ SUISSE

grande expérience en béton armé, génie civil, épuration eaux résiduaires; connaissant trois langues, cherche collaboration ou poste intéressant dans bureau d'études ou entreprise.

Ecrire sous chiffre **K 69 814 X, Publicitas, Lausanne.**

JEUNE DESSINATEUR

en génie civil, spécialisé dans le béton armé, cherche place en Suisse romande.

Faire parvenir offres sous chiffre **P 26 404 J, à Publicitas, Saint-Imier.**

Bureau d'architecture de la Suisse romande cherche, pour entrée immédiate ou à convenir :

UN ARCHITECTE **UN MÉTREUR**

possédant sérieuse formation professionnelle.

Situation intéressante et place stable avec perspective d'avenir pour candidat actif et sérieux.

Faire offres sous chiffre **P 5779 N, avec prétentions de salaire, photographie et curriculum vitae, à Publicitas, Neuchâtel.**

L'Inspection fédérale des travaux publics, à Berne, cherche :

deux ingénieurs de II^e classe **ou de I^{re} classe**

pour l'établissement d'un plan général d'aménagement du réseau routier et des études générales dans le domaine des constructions routières.

Conditions: Etudes universitaires complètes. Activité pratique dans le domaine de l'aménagement et de la construction de routes. Etre capable de rédiger des rapports et d'élaborer des représentations graphiques.

Traitement :

Ingénieur de II^e classe : Fr. 10 300 à Fr. 14 800

Ingénieur de I^{re} classe : Fr. 12 400 à Fr. 16 900 plus allocation de renchérissement (actuellement 4 %), indemnité de résidence et allocations familiales.

Un technicien en génie civil

pour collaborer à l'établissement d'un plan général d'aménagement du réseau routier et à des travaux dans le domaine de la statistique de la circulation (statistique de la circulation routière et surveillance des installations de comptage automatique).

Conditions: Avoir achevé ses études dans un technicum. Activité pratique dans le domaine des constructions routières. Bon dessinateur.

Traitement: Fr. 7200 à Fr. 11 550, plus allocations de renchérissement (actuellement 4 %), indemnité de résidence et allocations familiales.

Un dessinateur en génie civil

ou, éventuellement, un dessinateur-géomètre.

Aptitude pour les représentations graphiques.

Traitement: Fr. 6650 à Fr. 10 200, plus allocations de renchérissement (actuellement 4 %), indemnité de résidence et allocations familiales.

Offres manuscrites avec curriculum vitae, certificats d'études et d'activité pratique à adresser, jusqu'au 25 septembre 1954, à la dite Inspection, **Monbijoustrasse 45, Berne.**

Téléphonie

Haute fréquence

Fréquence porteuse

Indicateurs de vitesse

Machines à affranchir

Installations de signalisation

Installations électriques

Hasler SA Berne
MANUFACTURE D'APPAREILS TÉLÉPHONIQUES ET DE PRÉCISION
FONDÉE EN 1852 TÉLÉPHONE 64 11 11

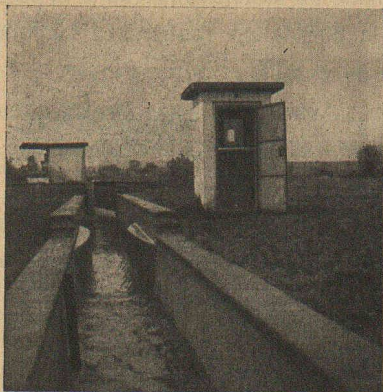
**Le chrome dur -
plus dur, bien
moins vite usé
que l'acier!**

En appliquant la technique du chromage dur, KERN donne à ses compas de précision un standard de qualité encore inconnu. Grâce au chromage dur, KERN dépasse aujourd'hui largement la plus grande résistance à l'usure que l'on ait obtenue jusqu'ici. Votre nouveau compas KERN ne connaîtra ni rouille, ni oxydation, ni ternissure... conservera pratiquement son éclat de neuf.

Compas de précision
**chromés dur -
une qualité KERN
encore meilleure ...
au même prix!**

En vente dans les commerces de la branche.

KERN & CIE. SA. AARAU
fondés en 1819



Commune de Langenthal

Epuration des eaux résiduaires :
canal Venturi avec jaugeur Rittmeyer
pour l'enregistrement des débits

**Ateliers de Construction d'Appareils
pour le Service des Eaux**

FRANÇOIS RITTMAYER S.A.
ZOUG



BERNE

Stockerenweg 6

Tél. (031) 8 97 97

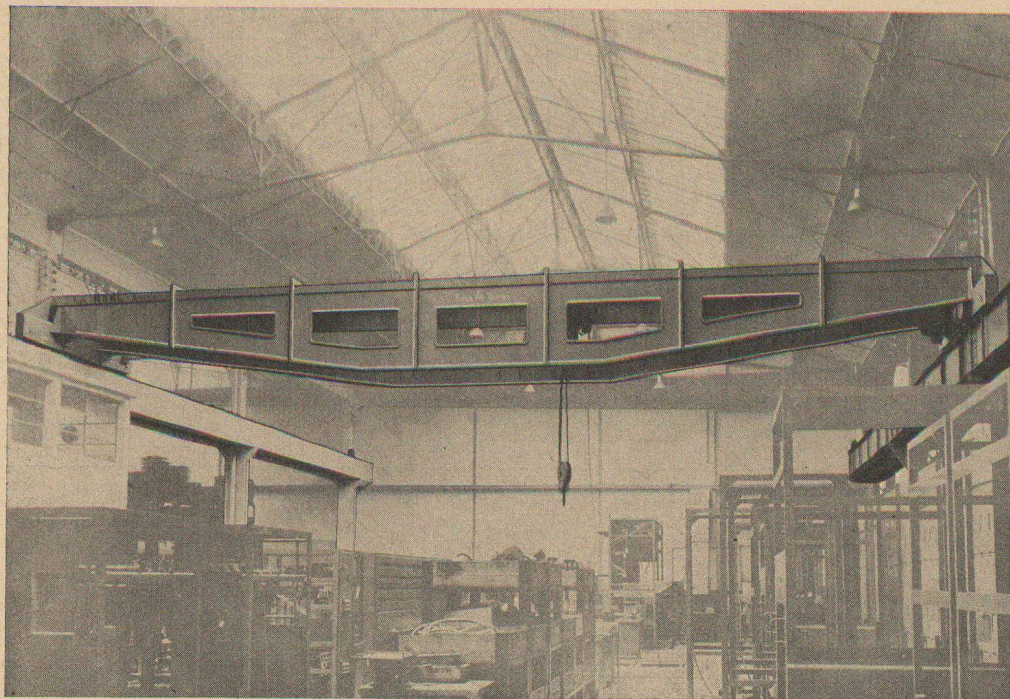
- Ventilateurs
- Aéro-chauffeurs
- Séchoirs
- Cabines pour peinture au pistolet
- Appareil à conditionnement d'air
- Récupérateurs de chaleur
- Aspirateurs à poussière pour l'industrie

LAUSANNE

Croix-Rouges 2

Tél. (021) 23 30 96

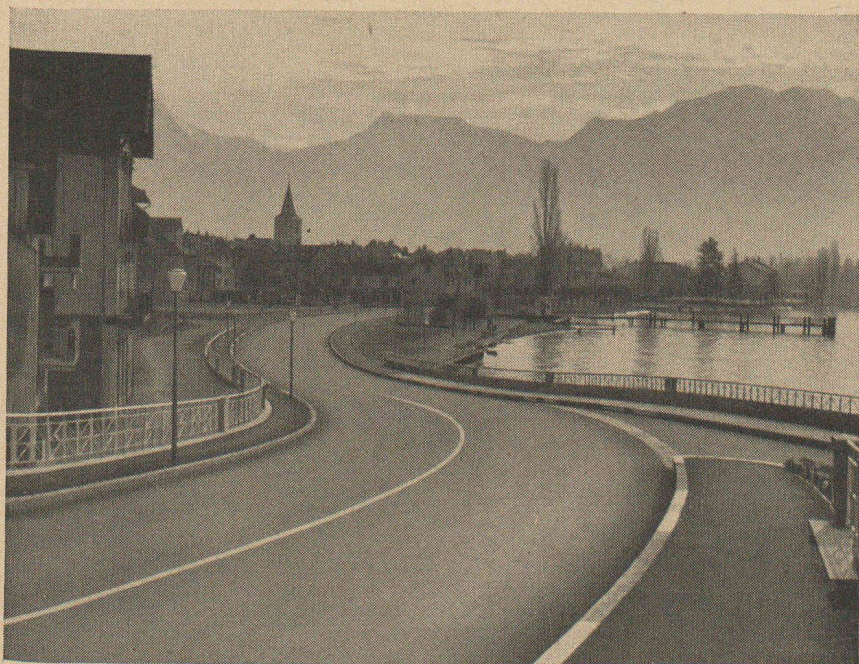
- Ventilation
- Chauffage à air chaud
- Dépoussiérage
- Absorption de buée
- Climatisation
- Séchage
- Transport pneumatique
- Ventilation pour abris



PONT ROULANT type RÉEL breveté (licence Ferrand & Frantz, Lyon) très esthétique
Construction exclusive pour la Suisse par

ZWAHLEN & MAYR S. A.

CONSTRUCTIONS MÉTALLIQUES
LAUSANNE



Route cantonale, Villeneuve

COOPÉRATIVE DES
OUVRIERS DU BATIMENT

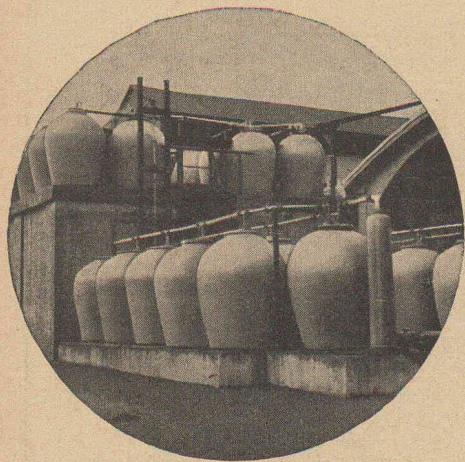
COBAL

Beaulieu 11 LAUSANNE

Téléphone 22 19 17

Carnets de dépôt 4 ½ % Obligations 5 %

Génie civil
Béton armé
Maçonnerie
Gypserie
Peinture



Récipients — Appareils — Tuyauteries — Revêtements
en **grès garanti anti-acide**

Grès chimique résistant aux acides.

Embrachite garanti résistant aux variations de températures jusqu'à 100° C.

Thermosile à haute conductibilité thermique.

Embrite et **Porcelaine** pour isolateurs à haute résistance électrique et mécanique pour l'industrie électrique.

Grès ordinaire pour le bâtiment et l'agriculture.

Fabrique de grès d'Embrach S. A.

Embrach (Zurich)

Tél. (051) 96 23 21

Berne
Suisse

ED. AERNI-LEUCH
BERNE

PAPIERS

CALQUES
MILLIMÉTRÉS
HÉLIOGRAPHIQUES

Jacques Micheli Ing. électr. dipl. E. P. F.

● Conseil en propriété industrielle

- Brevets d'invention
- Marques de fabrique
- Dessins et modèles

Rue Diday 12 - Genève

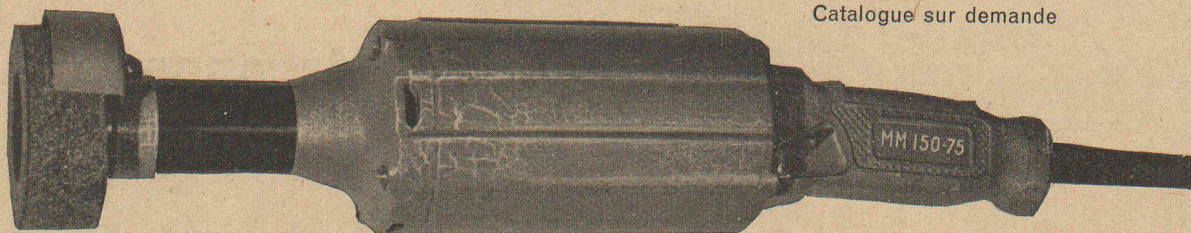
Téléphone 24 22 70

ACOMA

haute fréquence

La machine pour façonner les roues de turbines

Catalogue sur demande



Ateliers REYMOND FRÈRES & C^{ie} S. A., Châtelaine - GENÈVE