

Zeitschrift: Bulletin technique de la Suisse romande
Band: 80 (1954)
Heft: 21

Werbung

Nutzungsbedingungen

Die ETH-Bibliothek ist die Anbieterin der digitalisierten Zeitschriften. Sie besitzt keine Urheberrechte an den Zeitschriften und ist nicht verantwortlich für deren Inhalte. Die Rechte liegen in der Regel bei den Herausgebern beziehungsweise den externen Rechteinhabern. [Siehe Rechtliche Hinweise.](#)

Conditions d'utilisation

L'ETH Library est le fournisseur des revues numérisées. Elle ne détient aucun droit d'auteur sur les revues et n'est pas responsable de leur contenu. En règle générale, les droits sont détenus par les éditeurs ou les détenteurs de droits externes. [Voir Informations légales.](#)

Terms of use

The ETH Library is the provider of the digitised journals. It does not own any copyrights to the journals and is not responsible for their content. The rights usually lie with the publishers or the external rights holders. [See Legal notice.](#)

Download PDF: 15.03.2025

ETH-Bibliothek Zürich, E-Periodica, <https://www.e-periodica.ch>

DOCUMENTATION GÉNÉRALE

Extraits d'articles de revues suisses et étrangères reçues par le « Bulletin technique » et déposées à la Bibliothèque de l'École polytechnique de l'Université de Lausanne, Avenue de Cour 29, où elles peuvent être consultées.

N.B. — L'indice figurant en tête et à droite de chaque extrait est celui de la « Classification décimale universelle ».

Matériaux, Energie

BT 1963 620.171.5
Photo-elasticity. DIVERS AUTEURS.
 Proc." Instn. mechanical Engrs (B), 1 B (1952-53) 12,
 Applied Mechanics. p. 575-620, 57 fig.

Quatre études relatives au domaine de la photoélasticité :
 1. Technique photoélastique pour l'étude des problèmes à trois dimensions. — 2. L'emploi de modèles en gélatine pour l'analyse des structures. — 3. Etude photoélastique des contraintes dans les filets de vis. — 4. Phénomène des « contraintes figées » en photoélasticité.

Bibliographie.

Mécanique appliquée

BT 1964 621.527 : 662.951.2
Contribution à l'étude des trompes basse pression. Application aux brûleurs à gaz du type à flammes bleues. H. COBIGO.
 Mém." Soc. Ing." civils France, 106 (1953) 5-6, mai-juin,
p. 206-248, fig.

Contribution à l'étude des trompes et des tuyères, dans laquelle l'auteur a cherché à déterminer le mécanisme d'entraînement d'air primaire dans les brûleurs atmosphériques du type domestique. Après quelques généralités sur les trompes et leur fonctionnement, l'auteur établit une méthode pratique de détermination du rendement et traite des systèmes dynamiquement semblables. Suit la description du matériel d'expérimentation et les résultats — sous forme de diagrammes — obtenus pour des trompes cylindriques et des trompes classiques.

Génie

BT 1965 627.82.001.57
Etude sur modèle réduit des contraintes dans les barrages.
 A. NIZERY, G. REMENIERAS, N. BEAUJOINT.
 Ann." Ponts Chaussées, 123 (1953) 4, 5, juil.-août, sept.-oct.,
p. 395-437, 533-581, 23 fig.

Examen des bases théoriques de l'emploi des modèles réduits, Conditions de similitude en résistance des matériaux statique à trois dimensions. Mesure des contraintes développées par le poids propre de l'ouvrage, influence de la disparité des coefficients de Poisson des matériaux constituant respectivement le modèle et le prototype, possibilité de mesurer les contraintes d'origine thermique. Technique expérimentale, matériaux utilisés pour les modèles, matérialisation sur le modèle des systèmes de forces s'exerçant sur l'ouvrage réel, appareils réalisés pour mesurer les déformations, les contraintes, les déplacements ; résultats.

Bibliographie.

Chimie industrielle

BT 1966 621.775.74 : 669.71 - 492
Propriétés et applications de l'aluminium fritté. R. IRMANN.
 Aluminium Suisse, 4 (1954) 1, janv., p. 24-32, 11 fig.

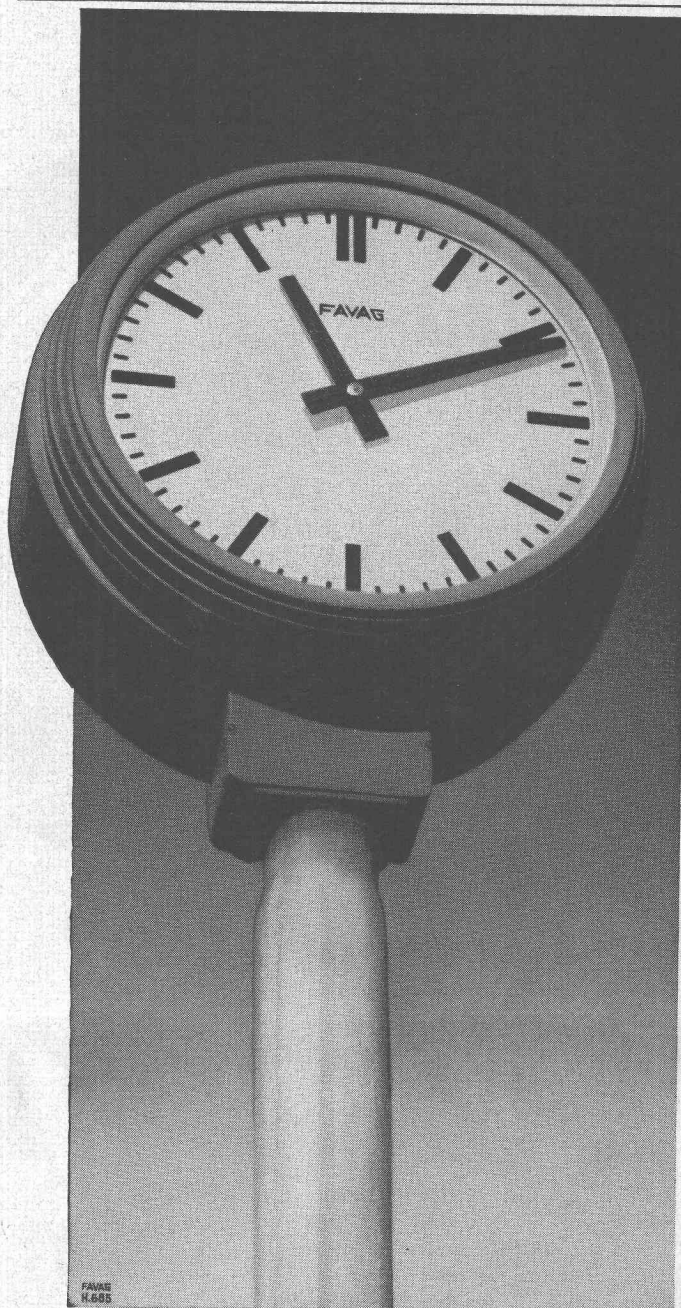
La métallurgie des poudres a ouvert par le frittage la seule voie permettant la fabrication de matériaux métalliques impossibles ou très difficiles à préparer par fusion et coulée. L'auteur décrit la préparation et les propriétés de la poudre d'aluminium, puis la fabrication et les propriétés mécaniques de cette poudre comprimée et frittée vers 500 à 600° C. : propriétés mécaniques statiques, résistance au fluage, limite d'endurance aux sollicitations dynamiques permanentes. Il signale quelques propriétés physiques intéressantes et termine par diverses applications basées sur les qualités particulières de l'aluminium fritté.

Bibliographie.

Construction, Architecture

BT 1967 628.971.6 (494)
Öffentliche Beleuchtungsanlagen in der Schweiz. H. LEUCH.
 Bull. Ass. suisse Electr.", 44 (1953) 18, 5 sept., p. 797-804, 8 fig.

Résultats d'une enquête relative à l'état des chaussées et à la technique de l'éclairage, entreprise auprès de propriétaires d'installations d'éclairage public modernes dans différentes villes suisses. Les indications obtenues sont groupées de manière appropriée et comparées aux valeurs des « Recommandations générales pour l'éclairage électrique en Suisse ».



HORLOGES ELECTRIQUES

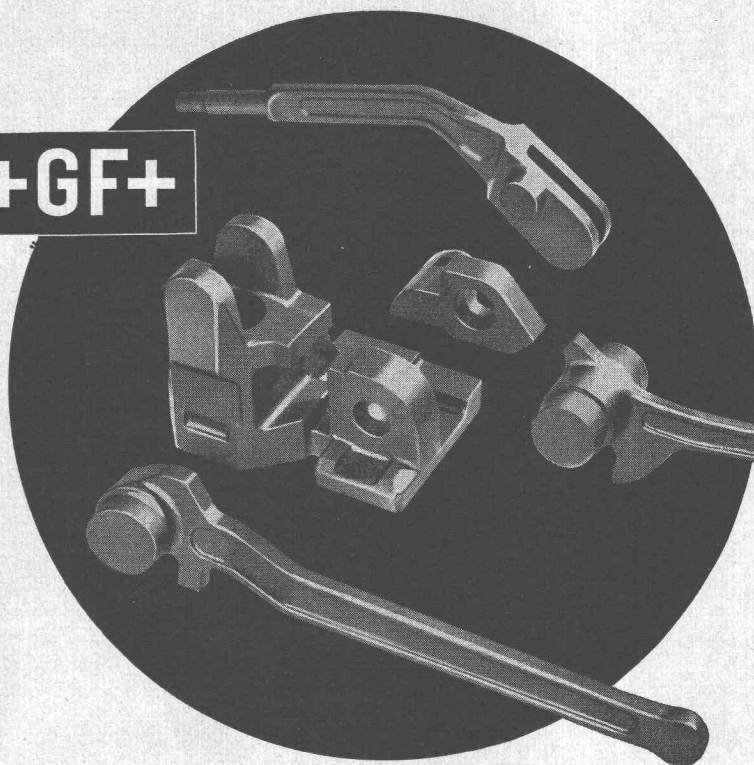
Horloges-mères
 Horloges de signalisation
 Horloges secondaires
 Compteurs à seconde

*Propositions et conseils sans engagement
 par nos spécialistes*

FAVAG

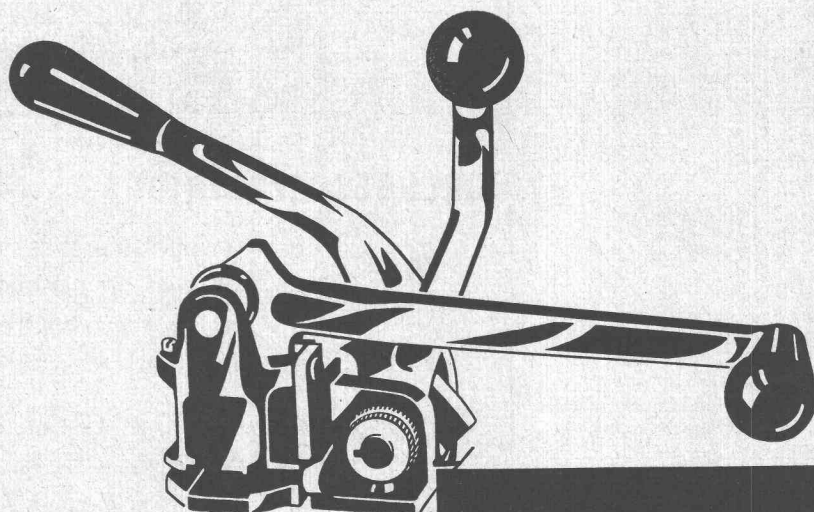
Fabrique d'appareils électriques S.A.
NEUCHÂTEL

+GF+



**LA FONTE
MALLEABLE +GF+**
est particulièrement
idone aussi à la con-
struction d'appareils
soumis à de fortes
contraintes. L'appa-
reil de cerclage au
feuillard dont l'illu-
stration figure
ci-contre se
compose par
exemple

presque exclusivement
d'éléments en **FONTE
MALLEABLE +GF+**
Plusieurs milliers de
ces appareils font jour-
nellement la preuve de
leur solidité. Observez
la conformation exacte
de ces moulages, leurs
surfaces propres et
nettes qui, sans grands
frais, se laissent para-
chever et peindre.



Vous aussi pourriez utiliser
avec succès la
FONTE MALLEABLE +GF+
Consultez-nous.

**Georges Fischer Société Anonyme
Schaffhouse**

Téléphone : (053) 5 60 31 / 5 70 31

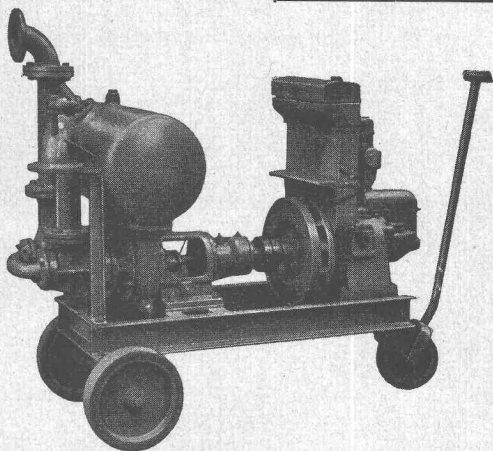
Pompes pour Entrepreneurs

à amorçage automatique, sans soupapes

Système Lauchenauer

Hauteur d'aspiration jusqu'à 9 mètres

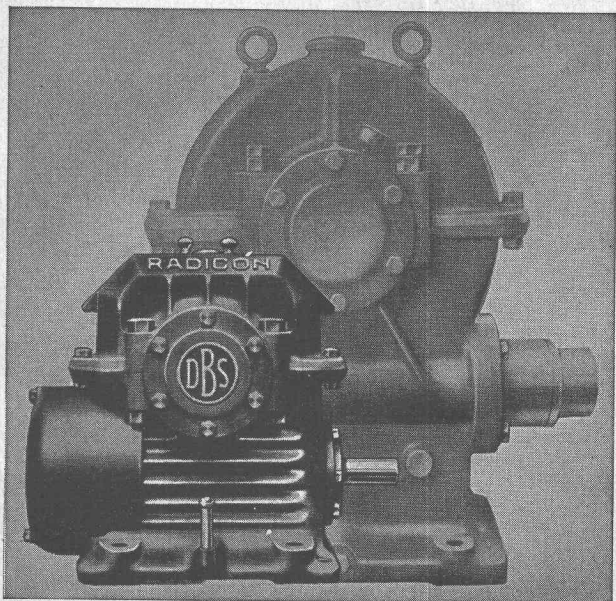
ACHAT ET LOCATION



Débites de 1 à 500 litres/seconde. — Pas de soupape de pied, ni de clapet dans la tubulure d'aspiration. — Aucune pompe à vide de secours. — Réamorçage automatique immédiat, même si de l'air est entré dans le tuyau d'aspiration. — Pas de surfaces de contact à frottement et s'usant; par conséquent pas de contre-temps même pour l'élévation de la boue, du sable ou du gravier.

Ateliers de Construction s/ Sihl S. Zurich
Fondés en 1871 Téli. (051) 23 3514

LES RÉDUCTEURS A VIS SANS FIN RADICON



Encombrement et Frais réduits
Meilleur rendement - Sécurité

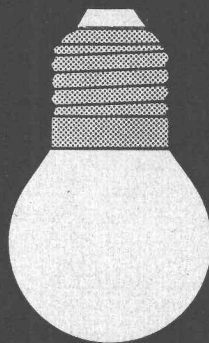
En stock chez

W. EMIL KUNZ - ZURICH 27

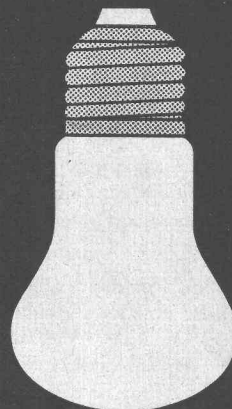
Gotthardstr. 21 - Tél. (051) 25 29 10

PHILIPS

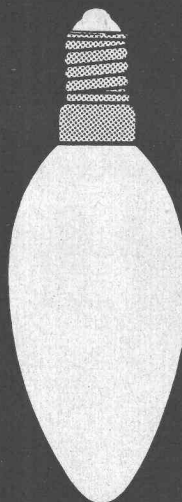
Argenta



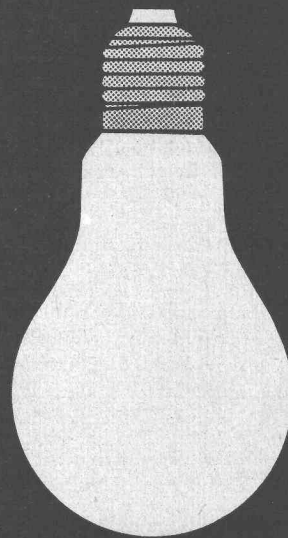
Lumière chaude



Lumière douce



Lumière abondante



PHILIPS S.A. GENÈVE

DOCUMENTATION DU BATIMENT

CENTRE NATIONAL SUISSE / BIBLIOTHÈQUE NATIONALE SUISSE, BERNE

697.326

Bernard, M. : Une chaudière de chauffage central automatique à gros coke : la chaudière hollandaise « AMAF-EMMA ». 7 fig., Bull. mens. Soc. suisse Ind. Gaz-Eaux, 34 (1954) 3, mars, p. 53-58.

Chaudière en acier à eau chaude ou à vapeur basse pression avec foyer à alimentation par gravité et décrassage mécanique, divers types de puissances échelonnées entre 60 000 et 1 500 000 kcal, fonctionnement, réglage et exploitation courante, résultats, caractéristiques générales, rendement thermique 80 % et plus.

Suisse, E.P.U.L., Lausanne, 1954, N° 95.

695.7

Spescha, M. : Placage à tasseaux en Aluman pour toitures. 6 fig., Aluminium Suisse, 4 (1954) 2, mars, p. 56-58.

Description, construction, montage, dilatation.

Suisse, E.P.U.L., Lausanne, 1954, N° 96.

697.352

Weber, A. P. : Chauffage par rayonnement. 7 fig., Aluminium Suisse, 4 (1954) 2, mars, p. 59-66.

Physique du chauffage par rayonnement, effets physiologiques, systèmes de chauffage par rayonnement, l'aluminium élément de construction pour chauffages par rayonnement, bibliographie.

Suisse, E.P.U.L., Lausanne, 1954, N° 97.

628.973 : 725.82 (494.45)

Droz, B. : Jeux de lumière au théâtre. Le jeu d'orgues électriques. 3 fig., Vie (1954) 1, p. 39-40.

Description de la nouvelle installation d'éclairage de la scène du Grand-Théâtre de Lausanne, organes de commande quasi automatiques à la portée d'un seul homme.

Suisse, E.P.U.L., Lausanne, 1954, N° 98.

620.193.82 : 691.11

Rol, M. : Les méthodes de lutte contre les maladies cryptogamiques. J. Construction Suisse romande, 29 (1954) 3, mars, p. 180-182.

Maladies des arbres, altérations du bois, méthodes de lutte.

Suisse, E.P.U.L., Lausanne, 1954, N° 99.

696.6 : 725.51 (494.34)

L'électricité à l'Hôpital cantonal de Zurich. (*Elektrizität im Kantonsspital Zürich.*) 65 fig., Electricité, 28 (1954) 10-12, janv.-mars, p. 267-345.

Rapport des architectes, distribution du courant fort, installations à courant fort, installations à courant faible, production et distribution de chaleur, installations de ventilation, installations d'éclairage, transports par tracteurs électriques, appareils électriques de cuisson, installations frigorifiques, installations de stérilisation, ascenseurs.

Suisse, E.P.U.L., Lausanne, 1954, N° 100.

72.071.1 (44)

Vetter, W. : Auguste Perret. L'homme, le constructeur, l'architecte. 14 fig., Bull. techn. Suisse romande, 80 (1954) 11, 29 mai, p. 177-181.

Biographie du grand architecte français Auguste Perret (1874-1954), ses œuvres les plus caractéristiques, son influence.

Suisse, E.P.U.L., Lausanne, 1954, N° 101.

691.576

L'influence sur la peinture des produits additionnels du mortier. J. Construction Suisse romande, 29 (1954) 6, juin, p. 405-408.

Effets de l'addition des divers produits artificiels suivant la nature de la peinture utilisée, mesures à prendre pour combattre les défauts.

Suisse, E.P.U.L., Lausanne, 1954, N° 102.

728.84 (494.34)

Altherr, A., arch. : Maison d'habitation à Suhr (*Wohnhaus in Suhr.*) 7 fig., Werk 41 (1954) 6, p. 208-209.

Deux ailes en V ; un étage sur rez-de-chaussée comprenant chambres à coucher, chambre d'études ; un rez-de-chaussée avec living, cuisine.

Suisse, Ecole d'architecture de l'Université de Genève, 1954, N° 103.

727.1

Balmer, H. : La maison et la salle d'école à la campagne. (*Schulhaus und Schulstube auf dem Lande.*) 2 fig., Werk 41 (1954) 3, p. 84-85.

Le nombre des élèves des communes spécifiquement rurales accusant une grande variabilité, nécessité de vastes classes, avec local annexe et agrandissement possible. Cantine, salle de repos, dortoirs souvent nécessaires.

Suisse, Ecole d'architecture de l'Université de Genève, 1954, N° 104.

727.1 (73)

Barthelme, D. : arch. : Ecole primaire de Houston, Texas. (*Primarschule West Columbia bei Houston, Texas.*) 9 fig., Werk 41 (1954) 3, p. 76-79.

Plan très centré. Quatorze classes autour de deux belles cours. Salle commune. Construction métallique apparente économique.

Suisse, Ecole d'architecture de l'Université de Genève, 1954, N° 105.

728.84 (494.28)

Bräuning, F. ; Leu, H. F. ; Dürig, A., arch. : Villa à Windisch. (*Wohnhaus in Windisch.*) 6 fig., Werk 41 (1954) 6, p. 216-217.

Maison sur rez-de-chaussée avec living, salle à manger, chambre de bonne, chambres séparées pour les propriétaires.

Suisse, Ecole d'architecture de l'Université de Genève, 1954, N° 106.

728.84 (494.23)

Bräuning, F. ; Leu, H. F. ; Dürig, A., arch. : Deux villas à Bottmingen, Bâle-Campagne. (*Zwei Wohnhäuser in Bottmingen, Basel-Land.*) 6 fig., Werk 41 (1954) 6, p. 217-218.

Deux maisons très simples pour deux artistes. Deux étages. Rez-de-chaussée avec living ; à l'étage, chambres à coucher.

Suisse, Ecole d'architecture de l'Université de Genève, 1954, N° 107.

727.1 (494.42)

Brera, G. ; Waltenspühl, P., arch. : Ecole enfantine du Parc Geisendorf, à Genève. 26 fig., Habitation 26 (1954) 3, p. 14-18.

Situation et programme : classes, une salle de jeu et préau couvert. Eclairage bilatéral. Construction métallique et remplissages brique et pierre. Toiture aluminium. Décoration du peintre Philippe. Eclairage indirect.

Suisse, Ecole d'architecture de l'Université de Genève, 1954, N° 108.

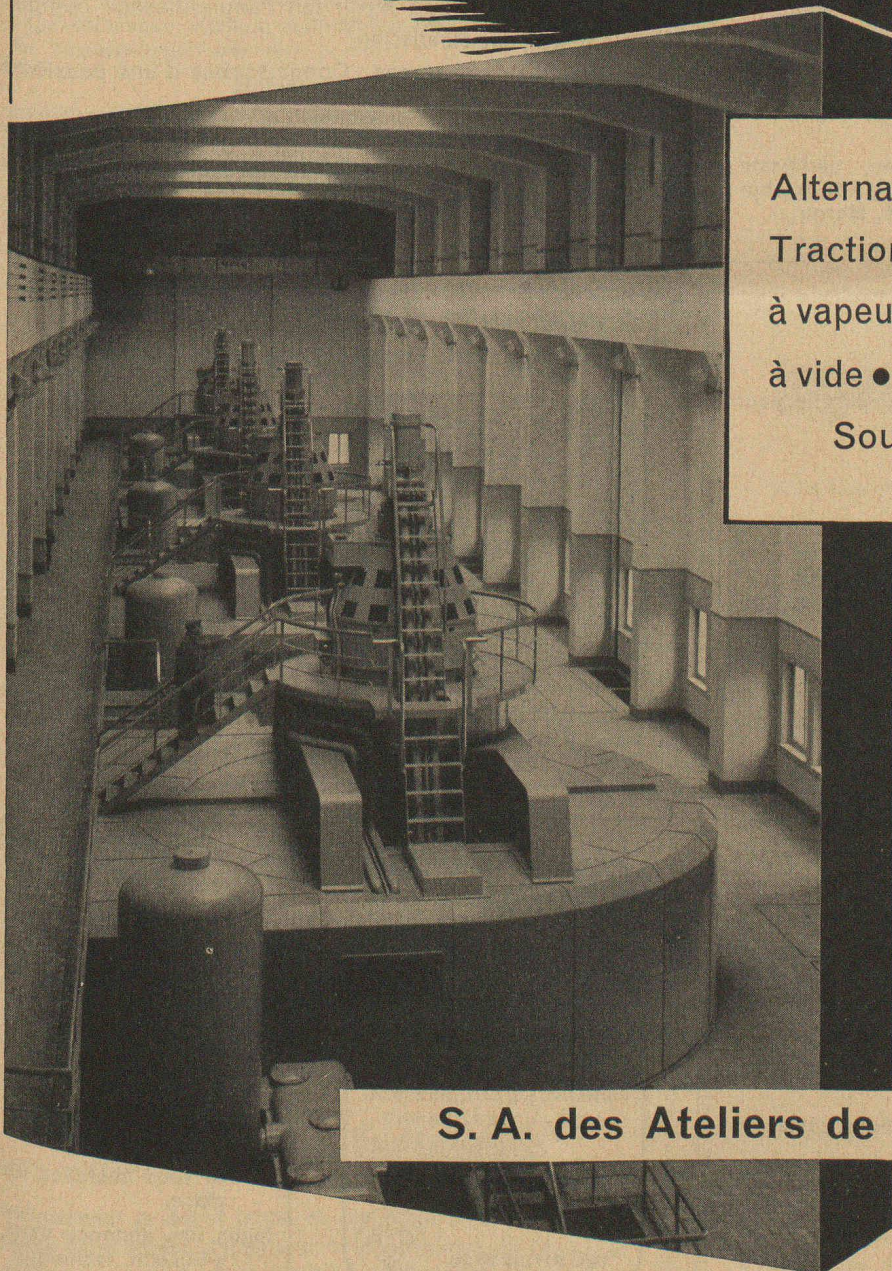
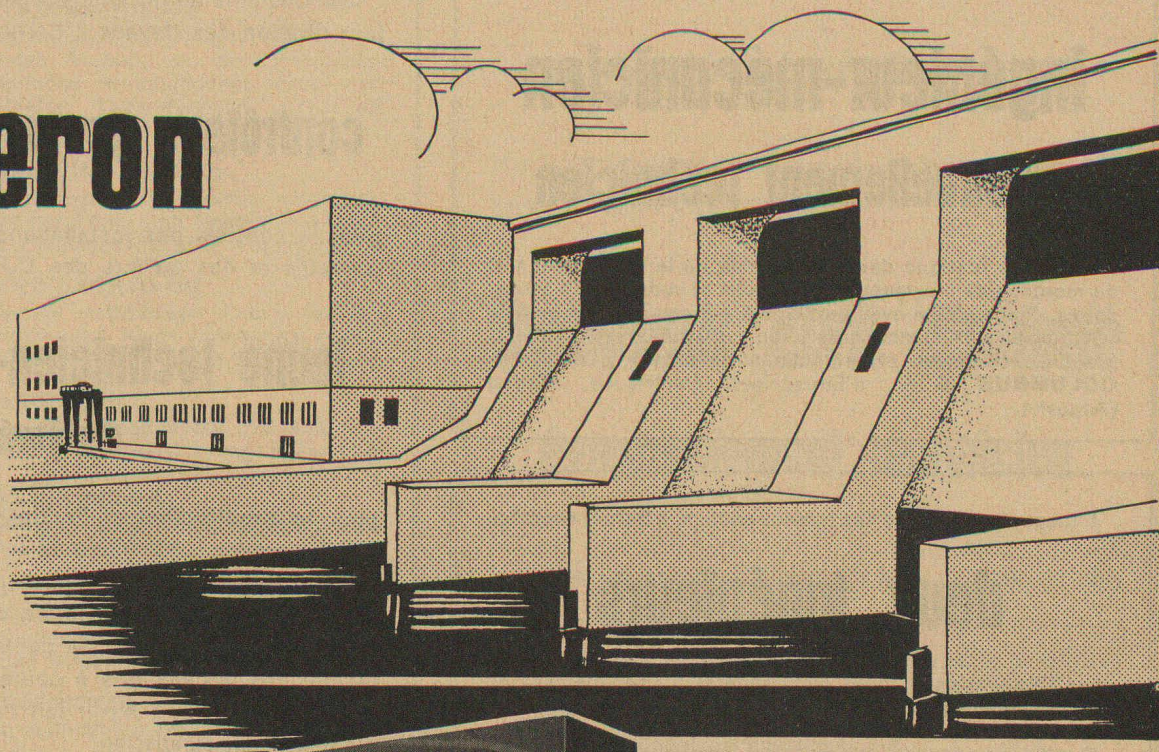
728.84 (494.5)

Brivio, P., arch. : Projet pour une maison de vacances au San-Bernardino. (*Projekt für ein Ferienhaus in San-Bernardino.*) 4 fig., Werk 41 (1954) 6, p. 203.

Deux chambres à coucher, cour de repas et cuisine dominant un living sur deux étages. Toiture suivant la pente du terrain. Construction en bois.

Suisse, Ecole d'architecture de l'Université de Genève, 1954, N° 109.

Sécheron



Alternateurs • Transformateurs
Traction électrique • Redresseurs
à vapeur de mercure sans pompes
à vide • Régulateurs automatiques
Soudure à l'arc électrique

S. A. des Ateliers de Sécheron - Genève

Cherchons pour projets d'usines hydro-électriques

ingénieur-mécanicien éventuellement technicien

avec bonne pratique dans le domaine de la construction et du montage de machines hydrauliques et installations accessoires. Place stable avec participation à caisse de pensions. Adresser offre manuscrite avec curriculum vitae, photographie, références et prétentions de salaire à **MOTOR-COLUMBUS S. A.** d'Entreprises électriques, Baden (Argovie).

L'Inspection fédérale des travaux publics, à Berne, cherche :

deux ingénieurs

pour l'établissement d'un plan général d'aménagement du réseau routier et des études générales dans le domaine des constructions routières.

Conditions: Etudes universitaires complètes. Si possible, activité pratique dans le domaine de l'aménagement et de la construction de routes. Etre capable de rédiger des rapports et d'élaborer des représentations graphiques.

Traitement à convenir.

Offres manuscrites avec curriculum vitae, certificats d'études et d'activité pratique à adresser, jusqu'au 31 octobre 1954, à la dite Inspection, Monbijoustrasse 45, **Berne**.

Le Service technique de la Ville de Sierre cherche pour son bureau de construction

Technicien diplômé

capable d'établir d'une manière indépendante relevés et plans de génie civil pour routes, canalisations, conduites d'eau et de gaz, bâtiments publics, stations transformatrices et de pompage, et constructions diverses incombant aux Travaux publics et aux Services industriels.

Appointements: Classe X ou XII du Statut du personnel.

Entrée en fonction: dès que possible.

Offres manuscrites avec curriculum vitae, photo, copies de certificats et références sont à adresser à la Direction du Service Technique de Sierre jusqu'au 27.10.1954.

Les Chemins de fer fédéraux suisses cherchent, pour leur division des travaux à Berne, un

contrôleur (jeune électricien)

pour le contrôle des installations des bâtiments administratifs et des ateliers des C.F.F., ainsi qu'un

jeune technicien-électricien diplômé

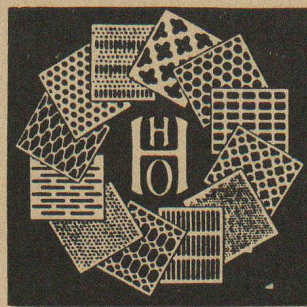
pour la construction et l'entretien des installations à basse tension.

Conditions requises: Pour le **contrôleur:** Avoir subi avec succès l'examen de maîtrise d'appareilleur-électricien ou l'examen de contrôleur de l'Inspectorat fédéral des installations à courant fort. Pour le **technicien-électricien:** Avoir fait l'apprentissage complet d'appareilleur-électricien.

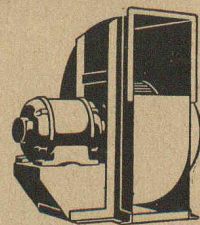
Pour les deux places: Connaissance d'une deuxième langue officielle désirée.

S'adresser par lettre autographe, pour le **25 octobre 1954 au plus tard**, à la **Direction générale des Chemins de fer fédéraux suisses**, à **Berne**.

Fabrication spéciale de tôles
perforées, embouties et martelées



H. HEER & Co
OLTEN



Ventilateurs

à marche silencieuse
pour toute application
Moteurs électriques

G. Meidinger & Cie
Bâle 4

Représentant :

R. E. Golay, Ing., Genève
14, rue du Mont-Blanc
Téléphone 2 63 29

"ASSA"

ANNONCES SUISSES S. A.
"ASSA" LAUSANNE

Nouvelle adresse :

2, place Bel-Air

Tél. 021/22 33 26



Si vous cherchez du personnel,
Si vous cherchez une place,
faites une annonce dans le
« Bulletin technique de la Suisse romande ».

Das Arbeitsministerium der Regierung von Sudan sucht :

ELEKTROINGENIEURE

abgeschlossene Studien, mehrjährige Praxis, für Betrieb, Unterhalt, Reparaturen und Ausbau, etc. der Elektrizitätsversorgung (Diesel-elektrische Kraftstationen, Hoch- und Niederspannungs-Verteilnetze, Unterstationen, etc.) als Chefingenieur oder Adjunkten.

MASCHINENINGENIEURE

mit denselben Voraussetzungen für Betrieb, Unterhalt, Reparaturen und Ausbau der Trink- und Gebrauchswasser-Versorgungsanlagen als Chefingenieur oder Adjunkten.

ELEKTRO-FACHMANN

mit technischer Bildung und mehrjähriger Praxis, für den Bau und Betrieb von Hoch- und Niederspannungs-Verteilanlagen, Kabel- und Überlandhochspannungs-Leitungen, etc.

ARCHITEKT

abgeschlossene Studien, mehrjährige Büro- und Bauplatz-praxis, für die Projektierung und Ausführung öffentlicher Gebäude.

BAUINGENIEUR

abgeschlossene Studien, mehrjährige Praxis, für Projektausführung und Unterhalt des Strassennetzes.

BAUFÜHRER

abgeschlossene technische Bildung, mehrjährige Praxis, für Kostenvoranschläge, Bauüberwachung, Ausmass und Abrechnung im Hoch- und Strassenbau.

GEOMETER

abgeschlossene Studien, mehrjährige Feld- und Büropraxis, für Vermessungen aller Art.

BOHRMEISTER

langjährige Praxis, für Tiefbohrungen.

Bedingungen: Alter: 30—45 Jahre. Sprachen: Englisch oder arabisch. Anmeldungen bis zum 16. Oktober 1954 an die Schweizerische Technische Stellenvermittlung, Zürich 4, Lutherstr. 14.

Nous cherchons

pour le service de sécurité sur nos chantiers hydro-électriques au val d'Ahniviers (Valais)

**Ingénieur civil diplômé
éventuellement technicien**

Activité intéressante. Le candidat sera, cas échéant, mis au courant par la Caisse nationale, Lucerne.

Les intéressés sont priés de remettre leurs offres de services avec curriculum vitae, copies de certificats, photographie et mention des prétentions de salaires aux

**Forces motrices de la Gougra S.A.,
Case postale 479, Lausanne-Gare.**

Examens d'entrepreneurs 1955

En exécution des dispositions de la législation fédérale sur la formation professionnelle et du règlement d'examen, approuvé par le Département fédéral de l'économie publique, les examens de maîtrise pour l'obtention du diplôme d'entrepreneur et du droit de porter les titres d'entrepreneur, d'entrepreneur de bâtiment et d'entrepreneur de travaux publics auront lieu en 1955 dans le courant des mois de janvier à mars.

Les demandes d'inscription, **accompagnées des pièces et certificats requis par le règlement**, doivent parvenir, sous pli portant la suscription « Examens fédéraux d'entrepreneurs » pour le **30 octobre 1954** au plus tard au Secrétariat central de la Société suisse des Entrepreneurs, case postale Zurich 22. En même temps, les candidats verseront la taxe d'examen de 200 fr. au compte de chèques postaux VII. 464 de la dite société.

 **Les inscriptions arrivant après cette date ne pourront pas être prises en considération.**

Le susdit Secrétariat tient tous renseignements à la disposition des intéressés. Sur demande, il leur adressera formulaire d'inscription et règlement d'examen, ce dernier contre versement de 1 fr. 50 au compte de chèques postaux VIII. 464.

Dessinateur technique

connaissant le béton armé et les canalisations **cherche place** dans bureau d'ingénieur ou d'entreprise de Lausanne. Offres sous chiffre **P.U. 39491 L., à Publicitas, Lausanne.**

Ingénieur et technicien

Nous cherchons :

- a) Pour notre service des réseaux, jeune ingénieur-électricien.
- b) Pour notre bureau technique, jeune technicien-électricien.

Faire offres à la **C.V.E., Compagnie Vaudoise d'Electricité**, rue Beau-Séjour 1, Lausanne.

Nous cherchons, pour nos bureaux techniques :

**bons techniciens-dessinateurs
et dessinateurs expérimentés**

connaissant aménagements hydro-électriques et béton armé. Situation stable. Entrée dès que possible.

Faire offres avec photo, curriculum vitae, copie de certificats et prétentions, à **Société Générale pour l'Industrie**, Case Stand 129, Genève.

Disjoncteurs à faible volume d'huile pour 400 kV

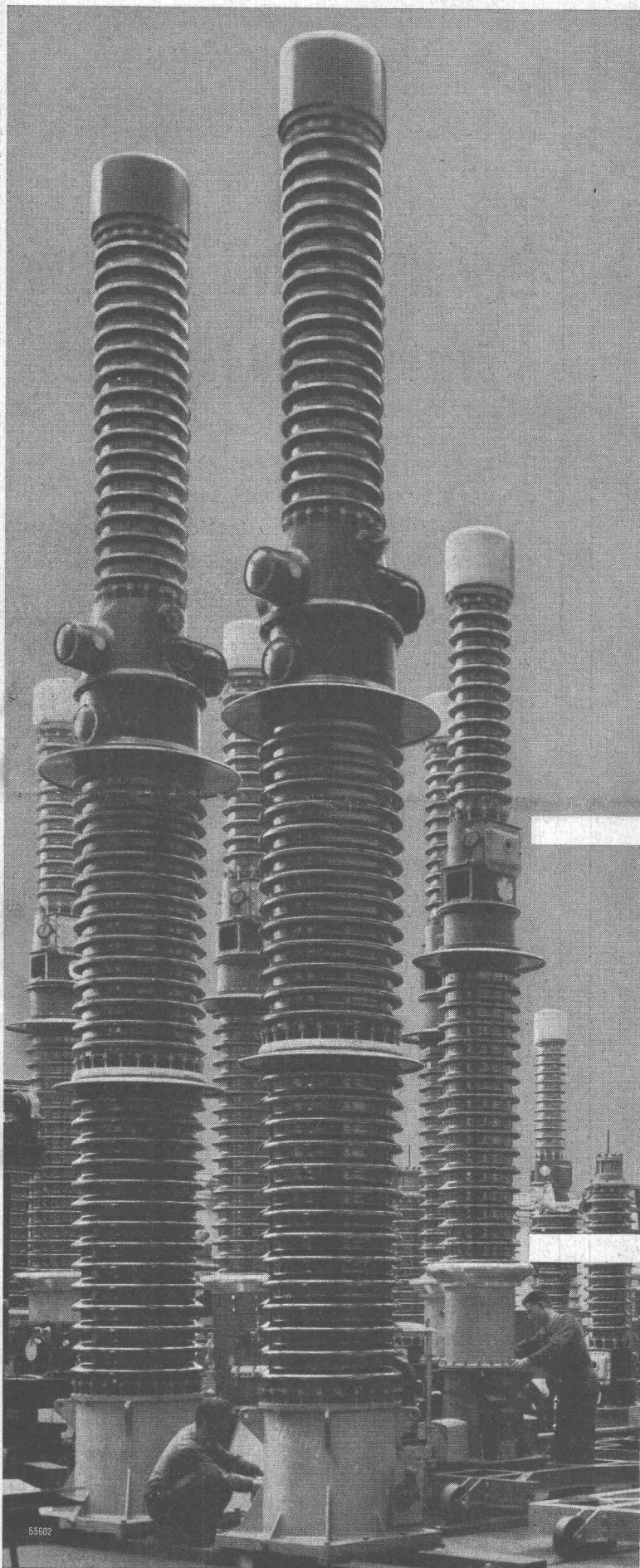
En service normal comme en cas de perturbations, le disjoncteur à haute puissance a pour mission d'enclencher ou de déclencher les différents réseaux de distribution. Le disjoncteur de construction éprouvée est devenu ainsi un organe indispensable à la sécurité des réseaux dont l'extension provoque des courants de court-circuit toujours plus élevés.

Notre vue de disjoncteurs destinés au réseau suédois à 380 kV illustre bien ce qu'est la construction de disjoncteurs modernes à haute puissance.

Ateliers de Construction Oerlikon
Zurich 50

OERLIKON

Bureau pour la Suisse romande :
Lausanne, av. J.-J. Mercier, 7



55602