

**Zeitschrift:** Bulletin technique de la Suisse romande  
**Band:** 80 (1954)  
**Heft:** 23

## **Werbung**

### **Nutzungsbedingungen**

Die ETH-Bibliothek ist die Anbieterin der digitalisierten Zeitschriften. Sie besitzt keine Urheberrechte an den Zeitschriften und ist nicht verantwortlich für deren Inhalte. Die Rechte liegen in der Regel bei den Herausgebern beziehungsweise den externen Rechteinhabern. [Siehe Rechtliche Hinweise.](#)

### **Conditions d'utilisation**

L'ETH Library est le fournisseur des revues numérisées. Elle ne détient aucun droit d'auteur sur les revues et n'est pas responsable de leur contenu. En règle générale, les droits sont détenus par les éditeurs ou les détenteurs de droits externes. [Voir Informations légales.](#)

### **Terms of use**

The ETH Library is the provider of the digitised journals. It does not own any copyrights to the journals and is not responsible for their content. The rights usually lie with the publishers or the external rights holders. [See Legal notice.](#)

**Download PDF:** 30.03.2025

**ETH-Bibliothek Zürich, E-Periodica, <https://www.e-periodica.ch>**

# DOCUMENTATION GÉNÉRALE

Extraits d'articles de revues suisses et étrangères reçues par le « Bulletin technique » et déposées à la Bibliothèque de l'École polytechnique de l'Université de Lausanne, avenue de Cour 29, où elles peuvent être consultées.

N.B. — L'indice figurant en tête et à droite de chaque extrait est celui de la « Classification décimale universelle ».

## Matériaux, Energie

**BT 1978** 620.179.14  
*Contrôle non destructif de tubes et tiges en acier au moyen de procédés par induction.*  
W. SCHIRP.  
Bull. sci. Ass. Ing. "Electr." Montefiore, 66 (1953) 11, nov., p. 885-895, 7 fig.

Ce contrôle repose sur le décellement d'écarts dans les propriétés électriques et magnétiques des corps essayés, écarts provoqués soit par des défauts d'ordre mécanique, soit par des défauts dans la composition de l'alliage ou dans l'état obtenu par recuit d'amélioration, ou encore des différences de profondeur de pénétration de trempe ou de décarburation, etc.

L'auteur décrit le dispositif utilisé pour effectuer ce contrôle, signale les applications où il a donné de bons résultats et laisse entrevoir les possibilités d'extension de son champ d'application.  
Bibliographie.

## Mécanique appliquée

**BT 1979** 621.165  
*Les turbines à condensation de grande puissance.*  
W. R. FELIX et P. HUMMEL.  
Rev. Brown Boveri, 40 (1953) 11-12, nov.-déc., p. 431-454, 33 fig.

Les besoins en énergie électrique se sont accrus considérablement et l'on emploie pour les couvrir des groupes turbo-alternateurs à condensation de plus en plus puissants, utilisant de la vapeur aux caractéristiques toujours plus poussées. Tous ces groupes fonctionnent avec réchauffage de l'eau d'alimentation. La resurchauffe apporte encore une amélioration du rendement.

Les auteurs examinent les différents facteurs influençant la consommation de chaleur des turbines à vapeur, puis traitent des détails constructifs en rapport avec les pressions et les températures de service élevées ; ils terminent par la description de quelques installations récentes.

## Electrotechnique

**BT 1980** 621.396.43.029.6  
*Zentimeterwellentechnik und Richtstrahlverbindungen. Teil I : Physikalische Grundlagen und derzeitiger Stand der Richtstrahltechnik.*  
H. SEVERIN.  
Bull. techn. PTT, 32 (1954) 2, 1<sup>er</sup> févr., p. 53-69, 33 fig.

Les propriétés caractéristiques des ondes centimétriques sont la bonne concentration des faisceaux et la possibilité d'avoir une modulation à larges bandes de fréquences.

L'auteur discute leurs avantages dans la technique des rayons dirigés et dans la téléphonie par faisceaux hertziens. Il décrit les systèmes d'antennes les plus utilisés aujourd'hui dans le domaine des ondes décimétriques et centimétriques et compare leurs puissances respectives. Il donne un aperçu des installations de faisceaux hertziens actuellement en service en Amérique et en Europe occidentale.

**BT 1981** 621.398.2.029.45 : 621.316.3  
*Die Ausbreitung tonfrequenter Steuersignale in Starkstrom-Netzen.*  
A. GOLDSTEIN.  
Bull. Ass. suisse Electr., 45 (1954) 9, 1<sup>er</sup> mai, p. 313-321, 14 fig.

Etude du comportement de câbles à basse tension, de transformateurs de distribution et de câbles à moyenne tension chargés, ainsi que des transformateurs d'alimentation à haute tension et des alternateurs, en présence de courants à fréquence audible. Calcul et mesure des chutes de tension de ces éléments de réseau à la tension audible, procédés de calcul pour l'injection et la transmission de signaux de commande à fréquence audible dans des réseaux municipaux de distribution d'énergie électrique.

## Construction, Architecture

**BT 1982** 712.2 (44)  
*L'évolution des jardins de Paris.*  
R. JOFFET.  
Techn. sanitaire municipale, 49 (1954) 6-7, juin-juillet, p. 103-117, 20 fig.

L'histoire des jardins de Paris comporte trois périodes : 1. Durant les dix-sept premiers siècles subsistent des champs et des jardins privés. 2. Au XVIII<sup>e</sup> siècle, ces espaces verts se réduisent, tandis que les jardins royaux et princiers deviennent accessibles au public. 3. Au XIX<sup>e</sup> siècle, la campagne s'éloigne du centre et des jardins publics doivent être créés pour les habitants des quartiers centraux.

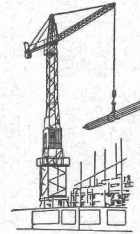
De nos jours, les projets et les réalisations se poursuivent encore à l'intérieur et à l'extérieur de Paris et l'art des jardins s'adapte aux exigences modernes : espaces verts publics à dominante fonctionnelle, jardins poétiques, études paysagères des autoroutes, adaptation des jardins anciens aux conditions du moment, etc.

# Corderie Industrielle Suisse S.A.

Tél.  
(053) 5 42 41

Schaffhouse

Fondée en  
1839



## Câbles métalliques

pour n'importe quel usage



## Chariots électriques éleveurs

Hauteur de levage  
jusqu'à 3500 mm  
Charge utile 500.  
1000 et 2000 kg

Pour résoudre vos problèmes des transports internes, nos chariots électriques éleveurs vous rendront les meilleurs services.

Offres et démonstration sur simple demande.

# OEHLER AARAU

USINES MÉTALLURGIQUES OEHLER & Cie, S. A. Aarau  
Tél. (064) 2 25 22

PERFECTA AG.  
BERN

**LASSO**

**LASSO**

### LASSOPROOF

ruban autocollant anglais à base de chlorure polyvinique, renforcé de tissu; indéchirable, insensible à tout changement de température. Haute tension de perforation et grand pouvoir isolant, non amoindri par le stockage à l'humidité. Livraison dans les couleurs rouge, noir, blanc, vert, bleu et jaune en rouleaux de 5 et 25 mètres.

Nous vous remettons volontiers et sans engagement offres et échantillons

**PERFECTA S. A. Berne**

Gerbengasse 27

Tél. (031) 2 28 32

**ALUCROM**

La peinture de base antirouille universelle se distingue par sa résistance exceptionnelle aux intempéries, la chaleur et les réactions chimiques. Avantageux par sa dureté et son adhérence.

**bacher**

BACHER S.A. REINACH - BALE

GÉNIE CIVIL    BÉTON ARMÉ    MAÇONNERIE  
GYPSERIE    PEINTURE

**COOPÉRATIVE DES**

**COBAL**

**OUVRIERS DU BÂTIMENT**

BEAULIEU 11

LAUSANNE

Tél. 22 19 17

**COMMUNE DE BEX**

**Carrière de Sous-Vent**

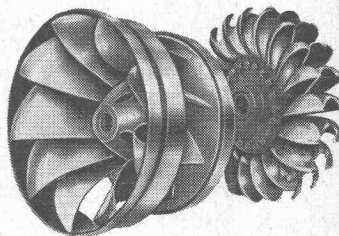
**Graviers et gravillons**

**Marbres rouge et rose**

pour sculpteurs et marbriers

Tél. (025) 6 22 66

**TURBINES**



Types

FRANCIS

PELTON

KAPLAN

de 1—1000 CV

**O. MEYER & C<sup>ie</sup> - SOLEURE**

**BREVETS d'INVENTION**

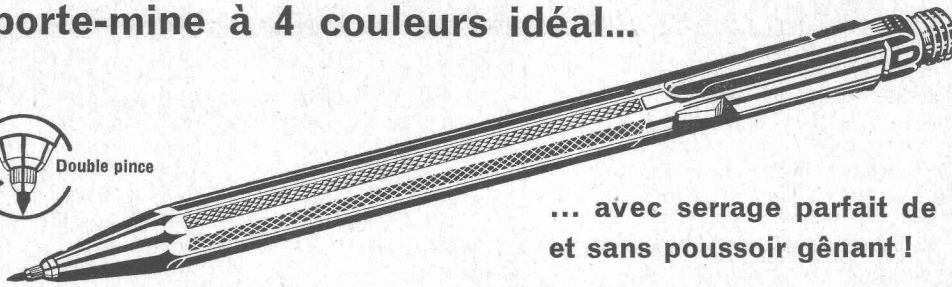
*la plus ancienne maison de Suisse :*

**Dériaz, Kirker & C<sup>ie</sup>**

Genève

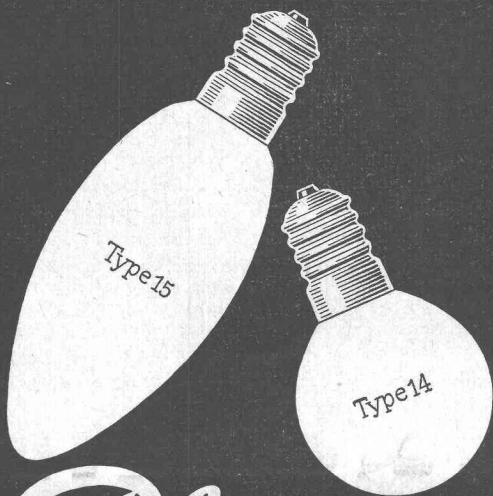
14 rue du Mont-Blanc

Le porte-mine à 4 couleurs idéal...



... avec serrage parfait de la mine et sans pousoir gênant !

**FIX 4 CARAN D'ACHE** †



*Platina*  
**LUXRAM**  
**OPALES**

S.A. LUMIÈRE GOLDAU  
Tél. 041 / 61777



**URINOIR**

présentable  
sans danger de gel  
résistant  
inodore  
durable

**Hilbert & Co, Zurich 6**  
Guggachstr. 10 — Tél. (051) 26 29 39

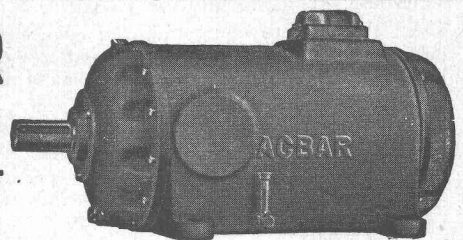
IMPRIMERIE  
**LA CONCORDE**

Toutes impressions en noir et en couleurs pour l'industrie, le commerce et l'administration — Algèbre — Musique — Editions — Reliures à anneaux Multo, Wiro — Couvertures Flexo

Terreaux 29-31 **LAUSANNE** Tél. 23 92 95

**ACBAR**

la commande individuelle moderne pour machines de tous genres



éprouvée de longue date dans des milliers d'entreprises industrielles de toutes branches.  
Rapports de démultiplication jusqu'à millions : 1.  
Construction axiale, fonctionnement silencieux, ne demandant aucun entretien.

Engrenages **ACBAR** et Constructions mécaniques  
Fridolin Michel-Dietelm & Co., **UERIKON-ZURICH**

# DOCUMENTATION DU BATIMENT

CENTRE NATIONAL SUISSE / BIBLIOTHÈQUE NATIONALE SUISSE, BERNE

## 728.84 (494.23)

**Gass, J.; Boos, W.**, arch.: Atelier-appartement à Bâle. (*Dachstock-Atelierwohnung in Basel.*) 6 fig., Werk 41 (1954) 6, p. 214-215.

Trois pièces et demie logées dans les combles d'une maison d'habitation. Etage de jour avec living et chambre d'enfant. Etage de nuit pour parents.

Suisse, Ecole d'architecture de l'Université de Genève, 1954, N° 124.

## 728.84 (494.23)

**Gass, J.; Boos, W.**, arch.: Villa à Bottmingen, Bâle-Campagne. (*Wohnhaus in Bottmingen, Basel-Land.*) 6 fig., Werk 41 (1954) 6, p. 212-213.

Plan en L, aile des chambres à coucher au rez-de-chaussée; et aile du living avec deux chambres à coucher à l'étage.

Suisse, Ecole d'architecture de l'Université de Genève, 1954, N° 125.

## 728.84 (494.41)

**Gaudy, G.**, arch.: Maison de vacances sur le lac de Morat. (*Ferienhaus am Murtensee.*) 5 fig., Werk 41 (1954) 6, p. 206-207.

Maison sur pilotis (inondation): un bloc principal avec chambres à coucher, living, cuisine, etc. Petite aile avec chambre d'hôte. Bois-éternit.

Suisse, Ecole d'architecture de l'Université de Genève, 1954, N° 126.

## 672 (494)

**Geilinger, E.**, arch.: Construction en acier en Suisse. (*Stahlhochbau in der Schweiz.*) 7 fig., Werk 41 (1954) 7, p. 261-263.

L'acier est en butte à la concurrence du béton armé et du béton précontraint, d'où nécessité de perfectionner de plus en plus la technique des assemblages.

Suisse, Ecole d'architecture de l'Université de Genève, 1954, N° 127.

## 728.84

**Geisendorf, L.; Geisendorf, Ch.**, arch.: Maison pour une paralytique à Stockholm. (*Wohnhaus für gelähmte Dame in Stockholm.*) 13 fig., Werk 41 (1954) 6, p. 228-231.

Maison sur un plan permettant un déplacement aussi aisé que possible pour la propriétaire. Grande salle à plafond surhaussé, chambre à coucher et services.

Suisse, Ecole d'architecture de l'Université de Genève, 1954, N° 128.

## 721.8

**Gilliard, F.**, arch.: Première Eglise du Christ, scientiste, à Lausanne. 8 fig., Habitation 26 (1954) 5, p. 17-20.

Deux étages (plan rectangulaire): rez-de-chaussée: salle de culte pour 450 personnes; rez-de-chaussée inférieur: école du dimanche (200 places), salles secondaires. Patio servant de promenoir. Construction en béton armé apparent. Lames préfabriquées extérieures en béton armé poli orientant la lumière sur le chœur, avec vitrage en pavés de verre.

Suisse, Ecole d'architecture de l'Université de Genève, 1954, N° 129.

## 727.1 (494.34)

**Gisel, E.**, arch.: Ecole secondaire « Letzigraben », à Zurich. (*Sekundarschule « Letzigraben » in Zürich.*) 2 fig., Werk 41 (1954) 3, p. 90.

Trois ailes sur deux étages autour d'une cour carrée contenant l'aula. Salle de gymnastique. Eclairage bilatéral. Galeries couvertes de circulation.

Suisse, Ecole d'architecture de l'Université de Genève, 1954, N° 130.

## 727.1 (494.23)

**Haller, B.; Haller, F.**, arch.: Ecole primaire Wasgenring, Bâle. (*Primarschule Wasgenring, Basel.*) 4 fig., Werk 41 (1954) 3, p. 93.

Sept pavillons sur deux étages avec éclairage bilatéral groupés autour des salles de travaux manuels. Deux salles de gymnastique, jardin d'enfants, salle de chant.

Suisse, Ecole d'architecture de l'Université de Genève, 1954, N° 131.

## 725.5 (494.42)

**Hoechel, A.; Nierle, P.; Lozeron, A.; Erb, J.**, arch.: L'Hôpital cantonal de Genève. 6 fig., Kugler-Revue 15 (1953) 2, p. 10-13.

Description générale du bâtiment. Les installations sanitaires: écoulements (avec collecteurs dans le plafond du couloir), les distributions, les installations spéciales des polycliniques.

Suisse, Ecole d'architecture de l'Université de Genève, 1954, N° 132.

## 725.91 (494.23)

**Hofman, H.**, arch.: Le nouvel édifice de la Foire suisse d'échantillons, à Bâle. (*Der Neubau der Schweizer Mustermesse Basel.*) 30 fig., Werk 41 (1954) 7, p. 245-260.

Plan conçu non seulement au point de vue architectural, mais aussi urbanistique. Une cour intérieure est entourée de galeries (deux étages) sur un plan annulaire distribuant les salles d'exposition sur plan annulaire carré. Eclairages divers. Dégagements nombreux centraux et périphériques. Construction mixte acier, béton et briques.

Suisse, Ecole d'architecture de l'Université de Genève, 1954, N° 133.

## 725.38

**Hostettler, E.; Daxelhofer, H.; Indermühle, P.**, arch.: Nouveau garage d'autobus P.T.T. à Berne. (*Neue P.T.T.-Anlage Engehalde, Bern.*) 11 fig., Werk 41 (1954) 7, p. 282-285.

Immeuble de cinq étages de bureaux et grande halle rectangulaire couverte en shed conoïde sur deux étages en béton armé.

Suisse, Ecole d'architecture de l'Université de Genève, 1954, N° 134.

## 728.84 (46)

**Huber, B.**: La maison d'Ibiza. (*Das Haus auf Ibiza.*) 8 fig., Werk 41 (1954) 6, p. 189-193.

Les populations méditerranéennes ont su créer une architecture spontanée d'une beauté très sobre et très pratique. L'exemple d'Ibiza (Baléares). Le rapport avec l'architecture moderne.

Suisse, Ecole d'architecture de l'Université de Genève, 1954, N° 135.

## 728.84

**Hunziker, R.**: Nous bâtissons une maison. (*Wir bauen ein Haus.*) 180 fig. Zurich, Verlag Plüss, 1950.

Explication par des textes et des dessins; construction en général, le maçon et ses matériaux, le charpentier et le bois, le menuisier, le couvreur; eau et chauffage, électricité et gaz, le peintre et le tapissier.

Suisse, Ecole d'architecture de l'Université de Genève, 1954, N° 136.

## 696.2

**Leimgruber, E.**: Les matières plastiques: le somoplas. 10 fig., Construire (1954) 67, p. 8-12.

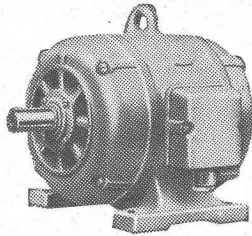
Application à la métallurgie du bâtiment. Qu'est-ce que le somoplas? Ses propriétés à la corrosion, la chaleur, etc. Travail et façonnage.

Suisse, Ecole d'architecture de l'Université de Genève, 1954, N° 137.

Fabrication spéciale de tôles perforées, embouties et martelées



**H. HEER & Co**  
OLTEN



### Moteurs électriques

toute forme de construction à marche silencieuse ou industrielle

Réparation de moteurs de toute marque

Ventilateurs à marche silencieuse

**G. Meidinger & Cie**  
Bâle 4

Représentant  
R. E. Golay, Ing., Genève  
14, rue du Mont-Blanc  
Téléphone 32 83 39

## ARCHITECTE

suisse romand, chef de bureau à Stockholm, se rendant prochainement en Suisse, cherche situation à Lausanne ou Genève. Faire offres sous chiffre **P 10168 DE** à **Publicitas S. A., Lausanne.**

## BREVETS D'INVENTION

MARQUES DE FABRIQUE — DESSINS — MODÈLES  
CONSULTATIONS — EXPERTISES

**ANDRÉ SCHOTT** INGÉNIEUR-CONSEIL

Bld. du Théâtre 5 GENÈVE Tél. 50 398

## ASCENSEURS

MONTE-CHARGE / MONTE-PLATS

## MOTEURS ÉLECTRIQUES

EN TOUS GENRES

ASCENSEURS ET MOTEURS

« **SCHINDLER** »

HAUBRUGE & Cie — LAUSANNE

Rue J.-J. Cart 8 — Tél. 26 44 67

# "ASSA"

ANNONCES SUISSES S. A.  
«ASSA» LAUSANNE

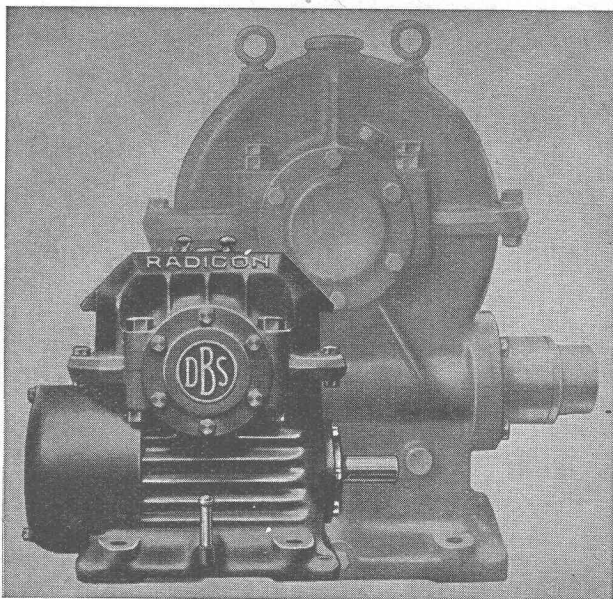
Nouvelle adresse :

2, place Bel-Air

Tél. 021/22 33 26



## LES RÉDUCTEURS A VIS SANS FIN RADICON

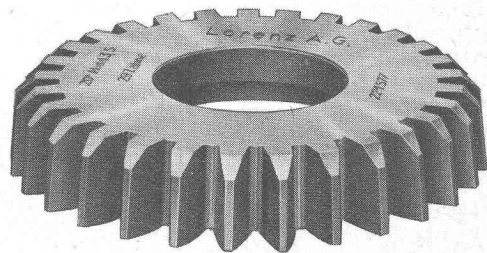


Encombrement et Frais réduits  
Meilleur rendement - Sécurité

En stock chez

**W. EMIL KUNZ - ZURICH 27**

Gotthardstr. 21 - Tél. (051) 25 29 10



## LORENZ - Couteaux

de toutes sortes pour tailler les engrenages pour dentures extérieures et intérieures — haute précision — excellente tenue de coupe

*Walter Meier*

MACHINES-OUTILS

MUHLEBACHSTRASSE 11 ZURICH TELEPHONE (051) 34 54 00

# SOCIÉTÉ DES CHAUX ET CEMENTS DE LA SUISSE ROMANDE

S. C. C.

Siège social : 12, place St-François

**LAUSANNE**

Téléphone : 22 21 21

Bibliothèque des Eidg.  
Polytechnikums  
ZÜRICH

## USINE DE ROCHE (Vaud)

Ciment spécial à haute résistance  
Ciment Portland  
Rochite  
Chaux hydraulique

## USINE D'ÉCLÉPENS (Vaud)

Ciment Portland

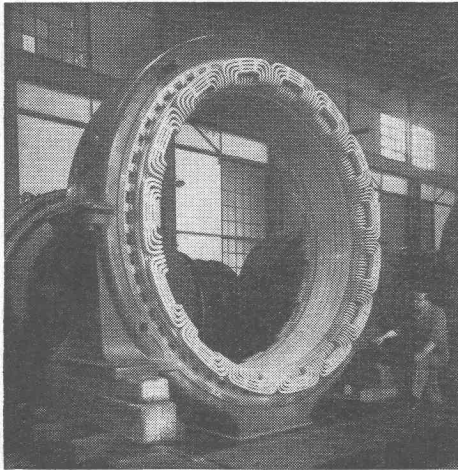
## USINE DE VOUVRY (Valais)

Ciment Portland

## USINE DE BAULMES (Vaud)

Ciment Portland  
Chaux hydraulique

Ces quatre usines sont installées pour produire annuellement 300 000 tonnes de produits hydrauliques de toute première qualité



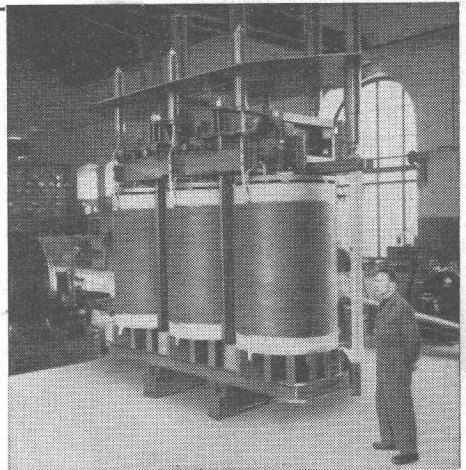
## Spälti fils & Cie

VEVEY ZÜRICH  
Tél. (021) 5 19 91 VEVEY Tél. (051) 42 16 06

Rebobinages et transformations de moteurs, générateurs et transformateurs.

Fabrication de coffrets de manœuvre et de tableaux de distribution.

← Bobinages exécutés →  
par nos ateliers de Vevey, puis remontés sur les machines en usines des clients.



# VIANINI

## TUYAUX EN BÉTON ARMÉ CENTRIFUGE

pour conduites de câbles, égoûts, siphons, turbines, adductions d'eau, captages, etc.

TOUS PRODUITS EN CIMENT — TUYAUX ORDINAIRES JUSQU'À 1500 mm  $\Phi$

## DESMEULES FRÈRES S. A., GRANGES-MARNAND

TÉLÉPHONE 0.37 6 41 16

# emco

## FOSSÉS DE DÉCANTATION SÉPARATEURS D'ESSENCE

conformes aux directives de l'ASPEE