

**Zeitschrift:** Bulletin technique de la Suisse romande  
**Band:** 80 (1954)  
**Heft:** 24

## Werbung

### Nutzungsbedingungen

Die ETH-Bibliothek ist die Anbieterin der digitalisierten Zeitschriften. Sie besitzt keine Urheberrechte an den Zeitschriften und ist nicht verantwortlich für deren Inhalte. Die Rechte liegen in der Regel bei den Herausgebern beziehungsweise den externen Rechteinhabern. [Siehe Rechtliche Hinweise.](#)

### Conditions d'utilisation

L'ETH Library est le fournisseur des revues numérisées. Elle ne détient aucun droit d'auteur sur les revues et n'est pas responsable de leur contenu. En règle générale, les droits sont détenus par les éditeurs ou les détenteurs de droits externes. [Voir Informations légales.](#)

### Terms of use

The ETH Library is the provider of the digitised journals. It does not own any copyrights to the journals and is not responsible for their content. The rights usually lie with the publishers or the external rights holders. [See Legal notice.](#)

**Download PDF:** 30.03.2025

**ETH-Bibliothek Zürich, E-Periodica, <https://www.e-periodica.ch>**

20. Nov 1954

# BULLETIN TECHNIQUE DE LA SUISSE ROMANDE

## SOMMAIRE

UTILISATION DU THÉODOLITE A BOUSSOLE POUR LA POLY-  
GONATION — LE STATUT DE L'ARCHITECTE — BIBLIOGRA-  
PHIE — LES CONGRÈS — SOCIÉTÉ VAUDOISE DES INGÉNIEURS  
ET DES ARCHITECTES — SERVICE DE PLACEMENT — DOCU-  
MENTATION GÉNÉRALE — DOCUMENTATION DU BATIMENT —  
INFORMATIONS DIVERSES



Portes automatiques d'ascenseur Schlieren « Portaflex » installées dans un hôpital.

Voir page 368 du présent numéro.



# Jacques Micheli Ing. électr. dipl. E. P. F.

● Conseil en propriété industrielle

- Brevets d'invention
- Marques de fabrique
- Dessins et modèles

Rue Diday 12 - Genève

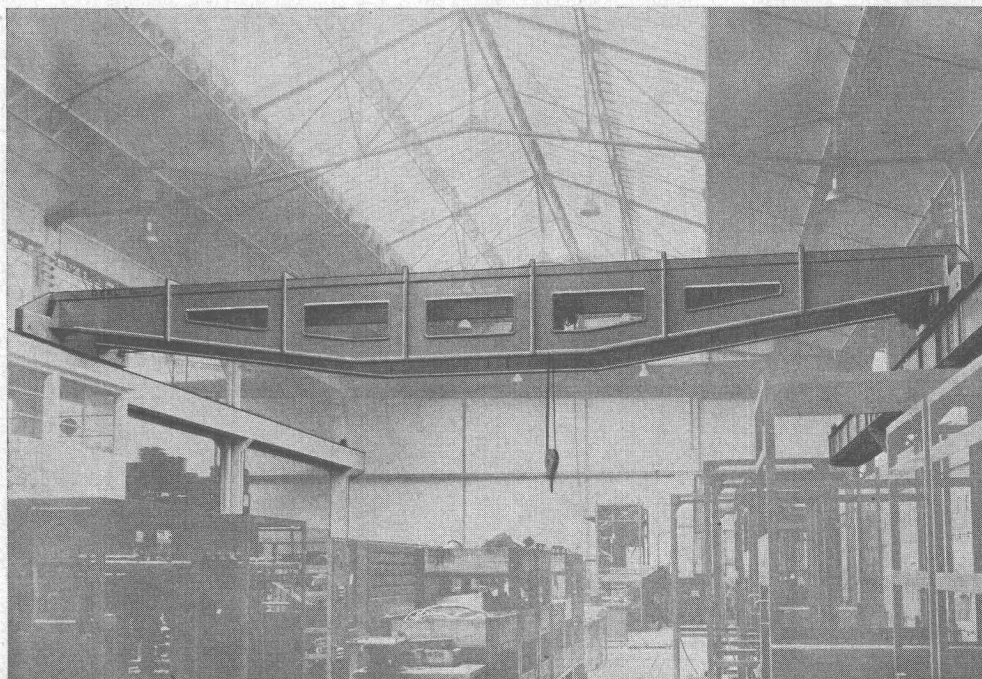
Téléphone 24 22 70

## GIOVANOLA FRÈRES S.A. MONTHEY

*ateliers de constructions métalliques et mécaniques*

●

**PONT - CHARPENTES - CONDUITES FORCÉES - CHAUDRONNERIE - APPAREILS POUR L'INDUSTRIE  
CHIMIQUE - TÉLÉ-SIÈGES ET TÉLÉ-SKIS**



PONT ROULANT type RÉEL breveté (licence Ferrand & Frantz, Lyon) très esthétique  
Construction exclusive pour la Suisse par

**ZWAHLEN & MAYR S.A.**  
CONSTRUCTIONS MÉTALLIQUES  
LAUSANNE



**ACROW**  
**BANGERTER LYSS**

**POUTRELLES TÉLÉSCOPIQUES  
DE COFFRAGE**

**COFFRAGES EN ACIER**

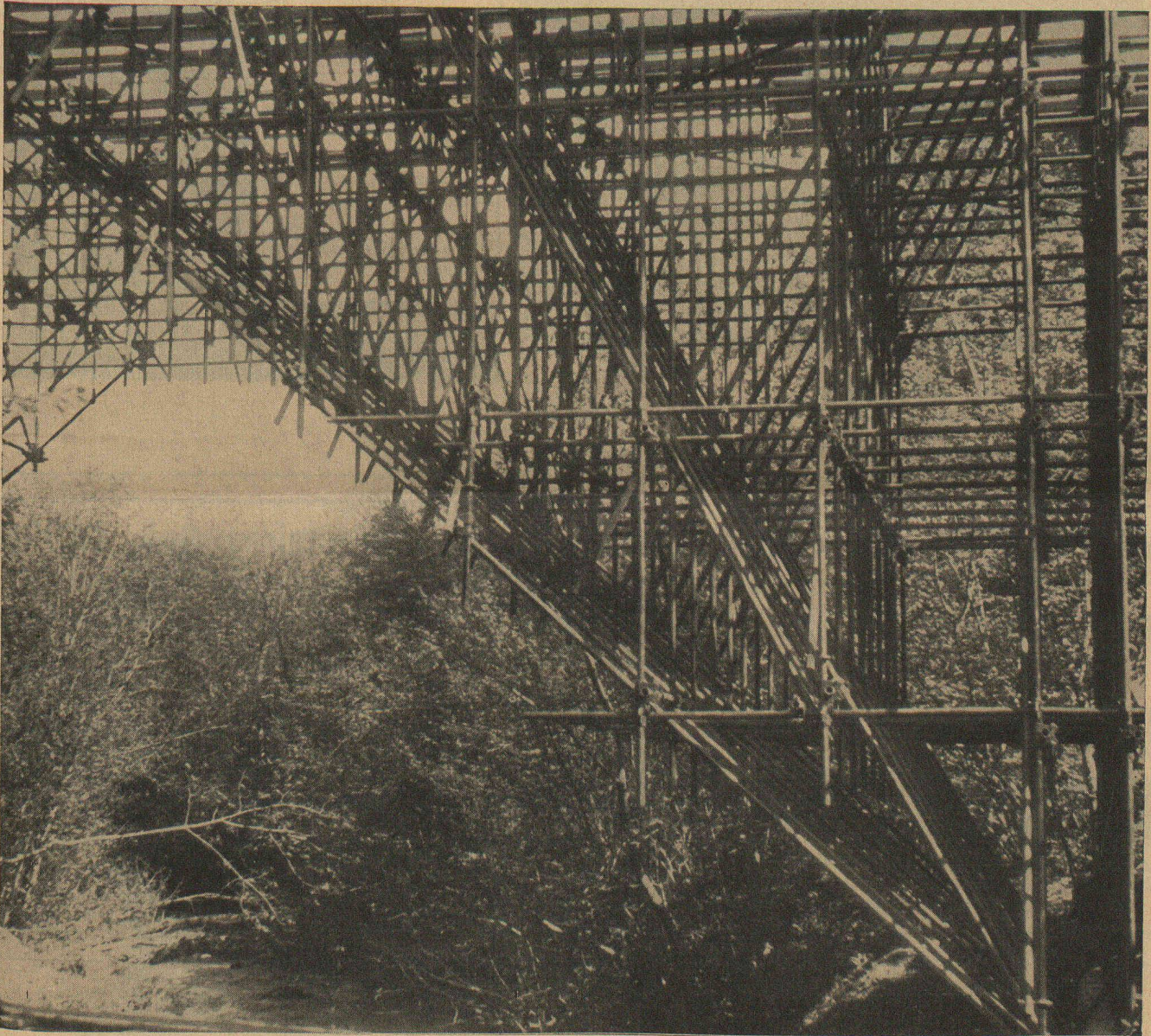
**ÉTAIS — ÉTRÉSILLONS**

**ÉCHAFAUDAGES TUBULAIRES**

**ÉCHAFAUDAGES A UNITÉS — H —**

**BÉTONNIÈRES**

4/1 F



**A. BANGERTER & CIE SA LYSS ☎ 032 84123**

**Dép. outillage pour la construction Fabrique de produits en ciment**



### Chalumeau décriqueur

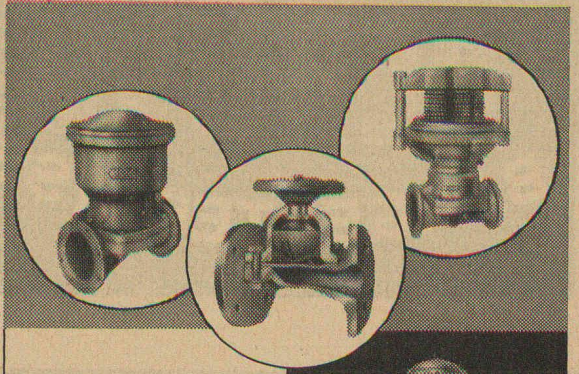


Adoptez nos buses spéciales pour rainurer  
ou pour dégorger des soudures entières.  
Nos buses s'adaptent à chaque chalumeau coupeur.

**Usines d'Oxygène & d'Hydrogène S.A.**  
**Lucerne**

Tél. (041) 2 30 23

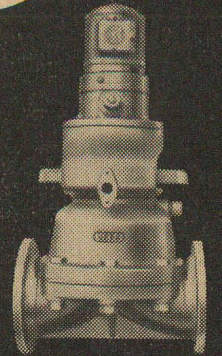
Service de livraison à VEVEY, tél. (021) 5 11 44



### Soupapes à membrane

constructions brevetées  
pour commande  
à main  
hydraulique  
pneumatique  
électrique

Soupapes livrables  
dans toutes les matières  
usuelles



**WEKA AG. WETZIKON ZCH.**

Telephon (051) 97 83 02

## MANUFACTURE de Produits Céramiques et Réfractaires S.A. LAUSEN

PRODUITS RÉFRACTAIRES : BRIQUES, PLANELLES, DALLES, MORTIER, MOUFLES, CREUSETS

Briques Klinker pour façades - Planelles Klinker pour carrelages - Briques de parement

**TUYAUX EN GRÈS, AUGES, CUVES - BRIQUES ÉMAILLÉES**

Visitez notre exposition permanente Schweizer Bau-Centrale, Zurich 1, Talstrasse 9. (Entrée libre)

## BREVETS D'INVENTION

## A. BUGNION

Physicien diplômé de l'Ecole Polytechnique fédérale  
Ancien élève de l'Ecole supérieure d'Electricité à Paris  
Ancien expert à l'Office fédéral de la Propriété intellectuelle

GENÈVE 20, rue de la Cité

LAUSANNE 36, rue du Petit-Chêne

Jour de réception : jeudi après midi

LA CHAUX-DE-FONDS 66, rue Léopold-Robert

Jour de réception : mardi après-midi

### Travaux publics

Revêtements de chaussée

Voies de chemins de fer industrielles

Revêtements de sols en béton spécial et pavages en bois

# WALO BERTSCHINGER & C<sup>ie</sup> S.A.

**LAUSANNE**

Avenue de Tivoli 2

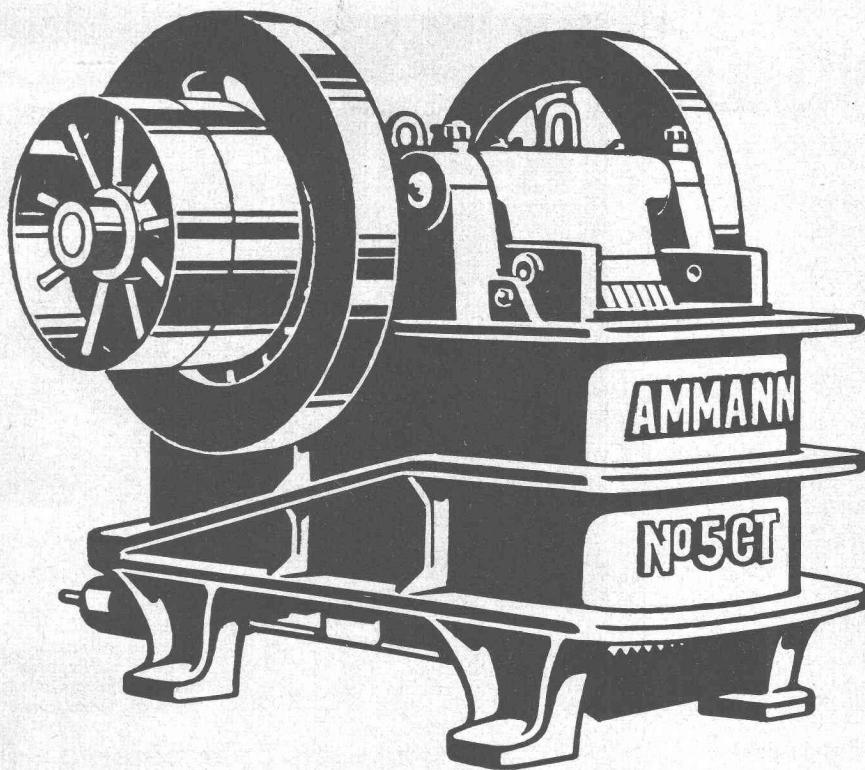
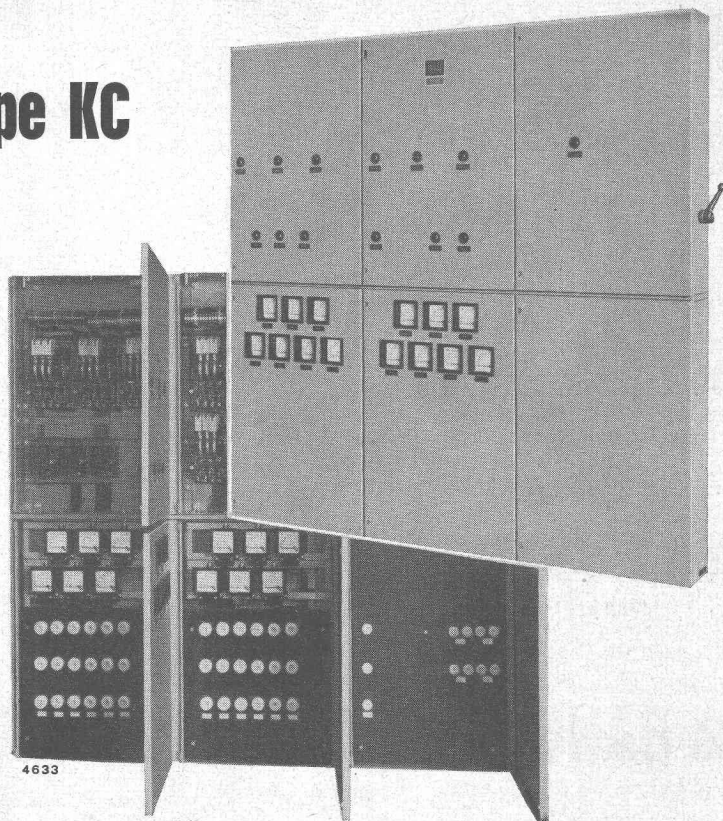
**Tél. 23 35 18**



Un produit de Sprecher & Schuh :

## Coffrets de contrôle type KC

normalisés,  
combinables à volonté,  
complètement câblés,  
plaque de protection  
en Resocel

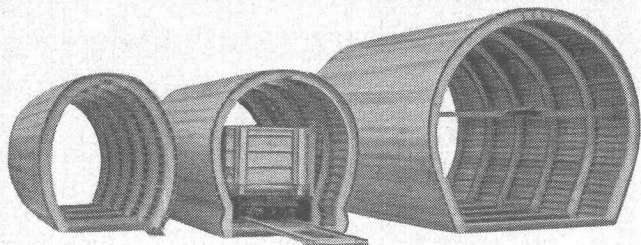


Concasseurs  
et broyeurs  
**AMMANN**

de toutes grandeurs  
et pour tous produits

# U. AMMANN

Ateliers de Construction S. A. Tél. (063) 22702 Langenthal



## COFFRAGE CINTRÉ

EN ALLIAGE LÉGER

économise jusqu'à 50 % de main-d'œuvre

Le coffrage **Aeberli** se distingue par sa construction robuste et par sa grande simplicité. Le montage très facile et sûr de ses éléments, grâce à leur faible poids, permet de réaliser des économies considérables. Leur légèreté diminue les risques d'accidents. Les parois bétonnées sont irréprochables, car les cloisons lisses du coffrage **Aeberli** se juxtaposent naturellement.

### Alb. Aeberli Zurich 38

ATELIERS DE CONSTRUCTION

Albisstrasse 62 Tél. (051) 45 13 28

## NAEGELI & Co., Ingénieurs-Conseils

Bundsgasse 16, BERNE

Les propriétaires des brevets suisses suivants désirent entrer en relation avec des fabricants resp. des intéressés en vue de la vente de leurs brevets. Ils seraient aussi disposés à accorder des licences d'exploitation.

**279 388** du 12 août 1949 pour: Verfahren zur Herstellung von Metallgegenständen.

**265 806** du 10 mars 1948 pour: Verschlusskapsel für Flaschen oder andere Behälter.

**279 250** du 26 avril 1948 pour: Métier à tisser circulaire.

**280 437** du 26 avril 1948 pour: Métier à tisser circulaire comportant une installation destinée à provoquer l'arrêt du métier en cas d'incidents du fonctionnement du métier.

Prière d'adresser les offres ou propositions à MM. **NAEGELI & Co.**, Ingénieurs-Conseils, **Bundsgasse 16**, à Berne.

## La BANQUE CANTONALE VAUDOISE

à Lausanne

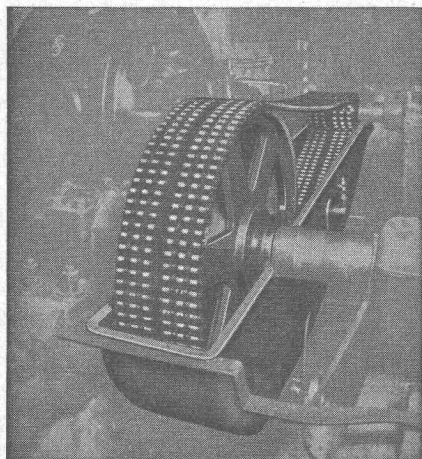
26 AGENCES ET 2 SOUS-AGENCES DANS LE CANTON — AGENCE A LAUSANNE : PLACE BEL-AIR

met ses services à la disposition de MM. les entrepreneurs, artisans et commerçants

**PRETS DE CAPITAUX, CRÉDITS DE CONSTRUCTION**

## Les transmissions RENOOLD

complètes et normalisées



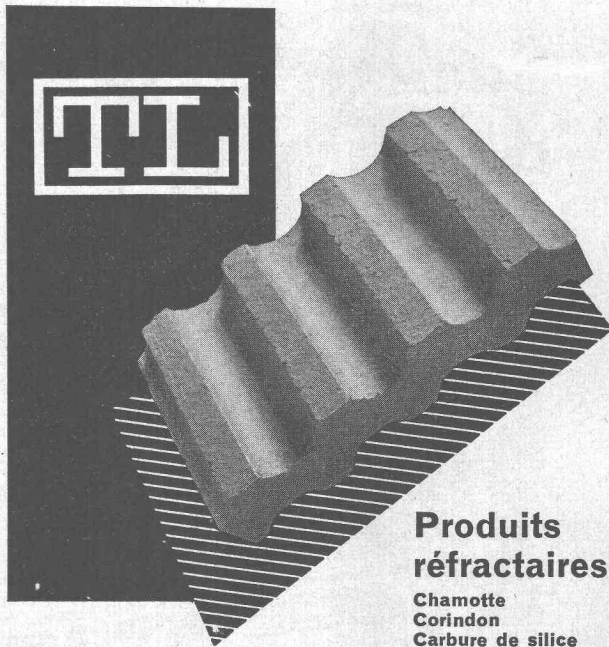
Durabilité - Sécurité - Marche souple

Entr'axes rapprochés - Largeurs minimales - Rendement élevé

En stock chez

### W. EMIL KUNZ - ZURICH 27

Gotthardstr. 21 - Tél. (051) 25 29 10



### Produits réfractaires

Chamotte  
Corindon  
Carbure de silice  
Briques anti-acides  
Briques isolantes  
Ciments réfractaires

### Carreaux en grès cérame

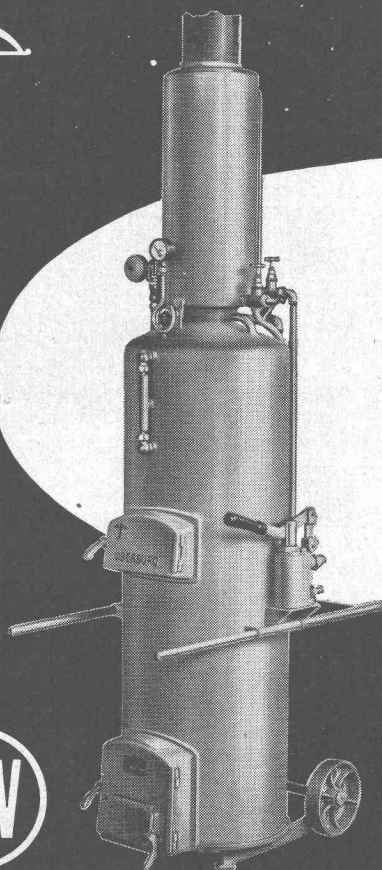
en diverses couleurs

## TONWERK LAUSEN AG





## La chaudière à grand rendement OBERBURG



### offre des avantages décisifs :

- Réchauffage du sable et du gravier directement sur place,
- Production d'eau chaude pour la bétonneuse, le chauffage des baraques, dégivrement des conduites, silos, etc.,
- Construction robuste, poids faible, grande mobilité.

La chaudière OBERBURG qui a fait ses preuves dans plusieurs centaines d'entreprises suisses et étrangères offre, à l'industrie du bâtiment, pour un prix sans concurrence, un **rendement maximum**.

Conseils techniques  
et démonstrations sans engagement par

## NOTTARIS & WAGNER

Fonderie de fer et fabrique de fourneaux Fondée en 1842  
OBERBURG - Berthoud Téléphone (034) 2 30 11



## Société Suisse des Explosifs

Usine et siège à GAMSEN près Brigue (Valais)

Explosifs de sûreté :

# GAMSITE

## et SIMPLONITE

Dynamites à tous dosages

Dynamite „Antigel“

Mèches et Détonateurs

Tous accessoires pour le tir des Mines

Nitropentaérythrite Cordeau détonant

Télégrammes : „Explosifs-Brigue“

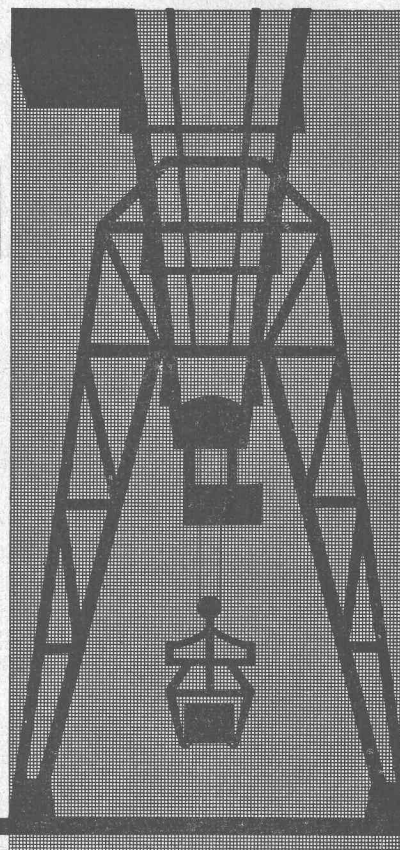
Téléphone : Bureaux (028) 3 11 81 Brigue

Usines (028) 3 11 82 »



## Ponts- roulants

## Palans



Tel. (051) 525310

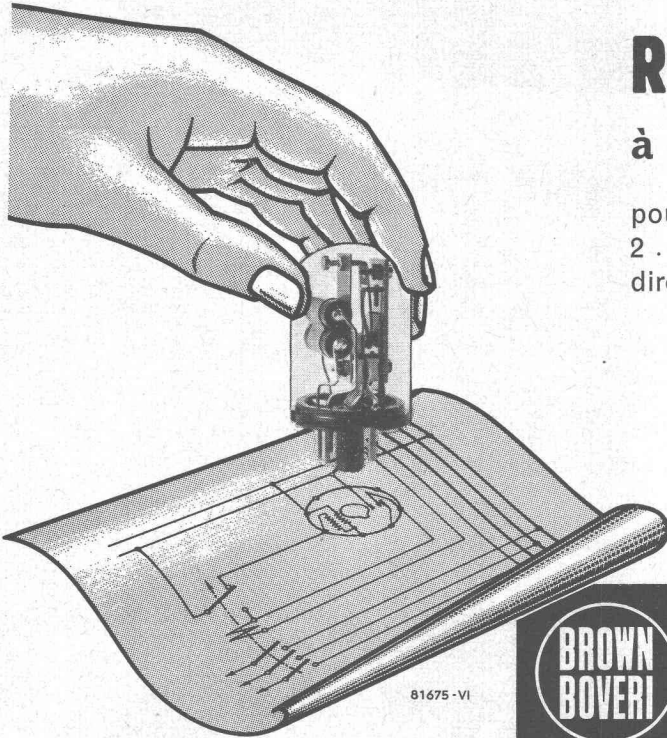
Fabrique d'Ascenseurs Schindler et de Ponts-roulants Uto SA, Zurich 48



Le nouveau

## Relais thermique TS 2 à contact à bascule

pour l'enclenchement et le déclenchement retardé de 2 ... 5 minutes, d'une charge jusqu'à 3 A, 240 V ~, directement ou par contacteur auxiliaire.



81675-VI



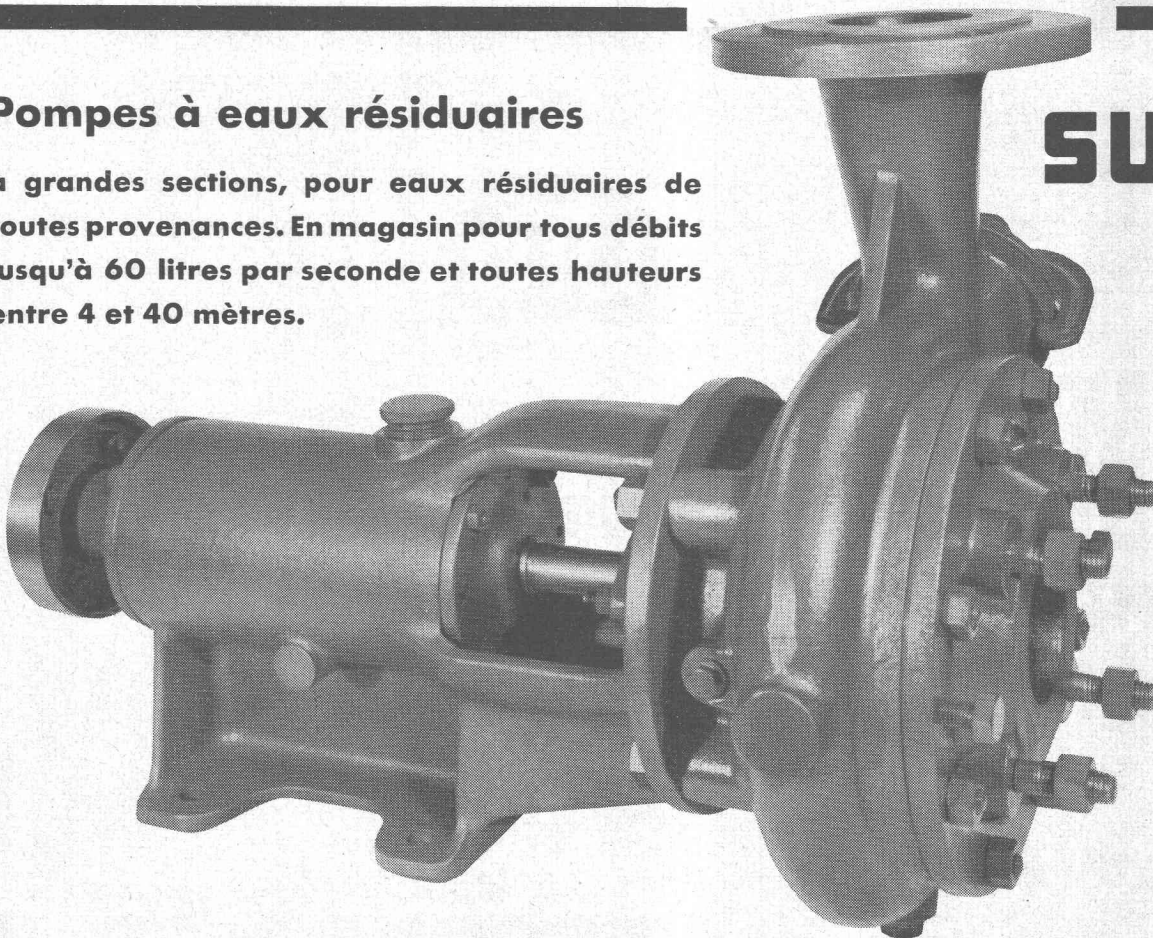
- Contact à bascule de pouvoir de coupure jusqu'à 3 A, 240 V ~
- Pas de brûlure ou de vibration des contacts
- Temporisation réglable de 2 ... 5 minutes ; réglage normal 3,5 minutes
- Contact de commutation pour l'enclenchement et le déclenchement retardé d'un circuit
- Raccord direct du chauffage au réseau de 110 ou 220 V courant continu ou alternatif
- Puissance de chauffage : 3,5 W seulement
- Construction robuste, faibles dimensions, fonctionne dans toutes les positions
- Prix avantageux — Livrable du stock
- Demandez la description détaillée HR 13110 et nos propositions

**S.A. BROWN, BOVERI & CIE, BADEN**

## Pompes à eaux résiduaires

à grandes sections, pour eaux résiduaires de toutes provenances. En magasin pour tous débits jusqu'à 60 litres par seconde et toutes hauteurs entre 4 et 40 mètres.

# SULZER



73860

**Sulzer Frères, Société Anonyme, Winterthur, Suisse**

**Bureau de Lausanne; Section Machines  
50, av. de la Gare, Téléphone 23 41 69**