

**Zeitschrift:** Bulletin technique de la Suisse romande  
**Band:** 80 (1954)  
**Heft:** 25: L'école et ses problèmes (cahier no 1)

## Werbung

### Nutzungsbedingungen

Die ETH-Bibliothek ist die Anbieterin der digitalisierten Zeitschriften. Sie besitzt keine Urheberrechte an den Zeitschriften und ist nicht verantwortlich für deren Inhalte. Die Rechte liegen in der Regel bei den Herausgebern beziehungsweise den externen Rechteinhabern. [Siehe Rechtliche Hinweise.](#)

### Conditions d'utilisation

L'ETH Library est le fournisseur des revues numérisées. Elle ne détient aucun droit d'auteur sur les revues et n'est pas responsable de leur contenu. En règle générale, les droits sont détenus par les éditeurs ou les détenteurs de droits externes. [Voir Informations légales.](#)

### Terms of use

The ETH Library is the provider of the digitised journals. It does not own any copyrights to the journals and is not responsible for their content. The rights usually lie with the publishers or the external rights holders. [See Legal notice.](#)

**Download PDF:** 30.03.2025

**ETH-Bibliothek Zürich, E-Periodica, <https://www.e-periodica.ch>**

## DOCUMENTATION GÉNÉRALE

Extraits d'articles de revues suisses et étrangères reçues par le « Bulletin technique » et déposées à la Bibliothèque de l'École polytechnique de l'Université de Lausanne, avenue de Cour 29, où elles peuvent être consultées.

N.B. — L'indice figurant en tête et à droite de chaque extrait est celui de la « Classification décimale universelle ».

### Matériaux, Energie

- BT 1995** 620.193.93 : 621.438  
*Verschlackung von Gasturbinenanlagen durch die Aschen der Brennstoffe und die damit verbundene Korrosion der Werkstoffe.* J. BIERT et R. SCHEIDEGGER.  
 Schweizer Archiv, 19 (1953) 12, déc., p. 359-366, 3 fig.

Discussion de la formation de dépôts dans les turbines à gaz alimentées par des combustibles liquides contenant des cendres. Les dépôts solides et adhésifs troublent les conditions aérodynamiques dans la machine et diminuent le rendement. Quelques composants des cendres à l'état liquide ou gazeux corrodent les aciers résistant à la chaleur. L'auteur examine les essais de corrosion entrepris à ce sujet et montre quelle est leur signification pour les besoins de l'exploitation.

Bibliographie.

### Mécanique appliquée

- BT 1996** 621.515-154  
*Contribution à l'étude des compresseurs axiaux supersoniques.* P. SCHWAAR.  
 Z. angew. Math. Physik, 5 (1954) 2, 15 mars, p. 136-150, 2 fig.

Un compresseur axial est dit « supersonique » lorsque son ailetage est le siège d'ondes de choc au moyen desquelles l'énergie cinétique communiquée au fluide par les aubages moteurs est partiellement ou entièrement transformée en énergie de pression. L'étude de tels compresseurs se justifie par le rendement élevé de la compression par ondes de choc. Parmi les problèmes ardues que posent ces machines, le premier à résoudre est celui de l'écoulement du fluide dans l'ailetage. L'auteur l'étudie en se limitant au cas de la compression par ondes de choc stationnaires frontales.

— Bibliographie.

### Electrotechnique

- BT 1997** 621.397.5 : 778.53  
*Ein neues Verfahren zur Fernsehabtastung von Filmen.*

T. STUTZ.

Bull. techn. PTT, 32 (1954) 1, 1<sup>er</sup> janv., p. 1-27, 19 fig.

L'auteur expose l'incidence des normes de films et de télévision choisies sur les problèmes de transmission de films cinématographiques en télévision, et compare entre elles les diverses possibilités de combiner les procédés de projection de film et de prises de vue de télévision. A son avis, la projection du film avec compensation optique de sa progression serait la plus avantageuse.

La solution présentée permet de construire un explorateur de films simple et de qualité, comme le confirment diverses expériences récentes.

Bibliographie.

### Génie

- BT 1998** 628.348  
*Entwicklung eines Verfahrens und der dazu notwendigen Versuchsanlage zur Entwässerung von Faulschlamm aus Kläranlagen für häusliche Abwässer.* F. BION.  
 Von Roll Mitt., 12 (1953) 3-4, juil.-déc., p. 85-94, 9 fig.

Description d'un nouveau procédé et de l'appareillage d'essai correspondant destiné à sécher les boues digérées provenant de la décantation des eaux d'égout. Ce procédé continu fonctionne en deux étages et permet d'obtenir un produit conservable. Le séchage des boues contenant 90 % d'eau au départ est poussé jusqu'à réduire l'humidité du produit final à 5-10 %.

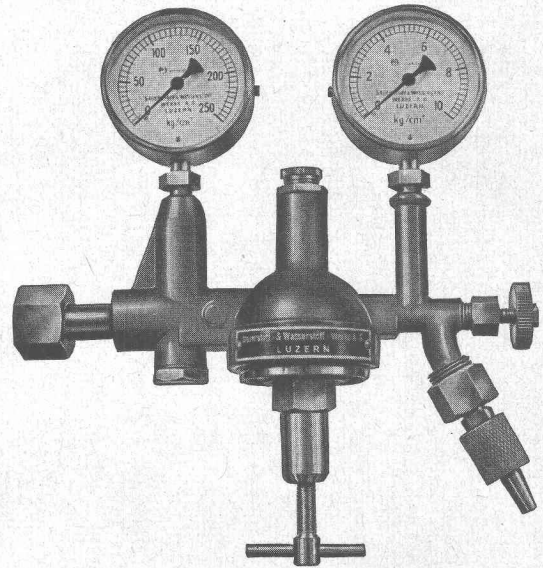
Le séchage s'effectue en phase liquide dans le premier étage et en phase essentiellement solide dans le deuxième. En phase solide, la matière est pressée en boudins qui se désagrègent ensuite en petits morceaux.

### Divers

- BT 1999** 531.752 621.385.83 : 681.26  
*Une balance électronique ultra-rapide.* A. JEUDON.  
 Bull. sci. Ass. Ing. Electr. Montefiore, 66 (1953) 11, nov., p. 831-843, 13 fig.

Dispositif à contre-réaction produisant un courant proportionnel à la force qui lui est appliquée. Sa rapidité permettrait théoriquement de faire 50 pesées par seconde, mais le convoyage des objets à peser pose des problèmes délicats ; des résultats pratiques encourageants ont été obtenus pour 10 pesées par seconde (lettres).

Après un rappel de la célérité des balances classiques, l'auteur décrit le principe de la balance électronique, sa réalisation pratique, les performances obtenues, parle du pèse-lettre électronique et de l'application du dispositif au contrôle d'objets magnétiques.



**Tous articles pour  
soudage autogène**

**Usines d'Oxygène & d'Hydrogène S.A.  
Lucerne**

Service de livraison à VEVEY, tél. (021) 5 11 44

## CITERNES BORSARI

**Stockage rationnel de l'essence  
du mazout et de l'huile Diesel**

en réservoirs en béton armé à revêtement de verre  
pour le commerce, l'industrie, les immeubles et villas

**Sécurité absolue  
contre la rouille et la corrosion  
Aucun entretien**

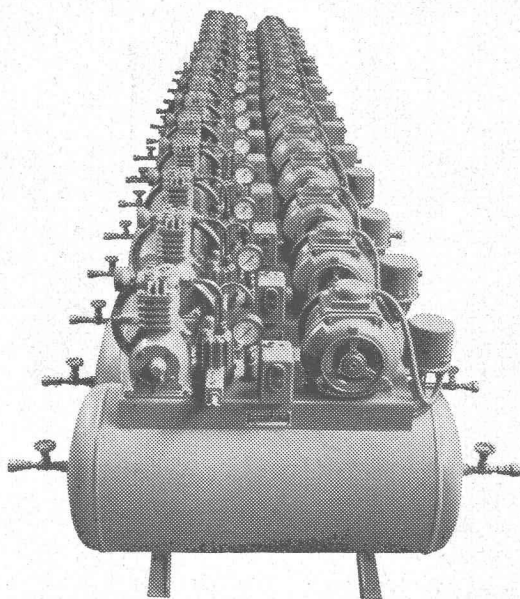
RÉFÉRENCES DE PREMIER ORDRE

**BORSARI & Cie, Zollikon-Zurich**

MAISON FONDÉE  
EN 1873

TÉLÉPHONE (051)  
24 96 18

# Compresseurs "QUINCY - GROSCO"



d'un rendement de 3 à 150 m<sup>3</sup> par heure, 20 modèles différents, livrables promptement du stock.

Blocs de compresseurs seuls ou groupes complets prêts à fonctionner; à refroidissement par air ou par eau.

Construction robuste pour emploi continu, technique d'avant-garde !  
Vilbrequins avec roulements coniques Timken !

Coussinets de bielles interchangeables !

Modèles de 50 m<sup>3</sup> de rendement et plus grands munis de graissage de pression !

Livrables avec démarrage à vide !

### Exemples d'emploi dans l'industrie du bâtiment :

Pour actionner les appareils de crépissage « Tiger », dont l'emploi est en constante augmentation. Pour produire l'air comprimé nécessaire à 3 appareils « Tiger », chacun à 4 gicleurs, nous proposons :

1 groupe de compresseurs « QUINCY-GROSCO », modèle 325, à 2 cylindres, à 2 étages, refroidissement par air, muni d'un moteur électrique de 5 CV, 380 volts, réservoir à air de 250 litres. Rendement : 42 m<sup>3</sup> par heure à 12 atm. de pression de service.

Demandez notre catalogue de compresseurs et accessoires ou mieux une visite sans engagement de notre spécialiste.

## GROSSENBACHER & Co. S.A. BERNE — MACHINES ET COMPRESSEURS

HIRSCHENGRABEN 8 — Tél. (031) 2 77 51 - 54

## Réglage de Niveau

par électrodes  
(Syst. Schwob)

pour

Réservoirs à air libre  
et sous pression



Chaudières

Stations de pompage

Bassins de retenue

Puits et forages

Réservoirs d'huile

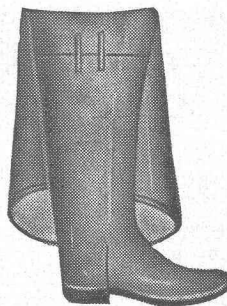
Citernes à mazout

Concessionnaire en France :

Appareillage VFB, Argenteuil  
(Seine)

Fabricant :

**FR. SAUTER S. A., BALE**  
Fabrique d'appareils électriques



### Bottes caoutchouc

40 cm. et 90 cm. de haut  
pour drainage, génie civil, etc.

### Tuyaux caoutchouc

pour compresseurs, eau, pompes  
d'aspiration et refoulement, etc.

### Vêtements imperméables

### Feutres

### Courroies pour transporteurs

### Planchers en caoutchouc

## BECK Frères S. ARTICLES EN A. CAOUTCHOUC

MAISON FONDÉE EN 1903

Rue Centrale 2

LAUSANNE

Tél. 021 22 41 64



aus Leder, Balata,  
Kamelhaar u. Gummi

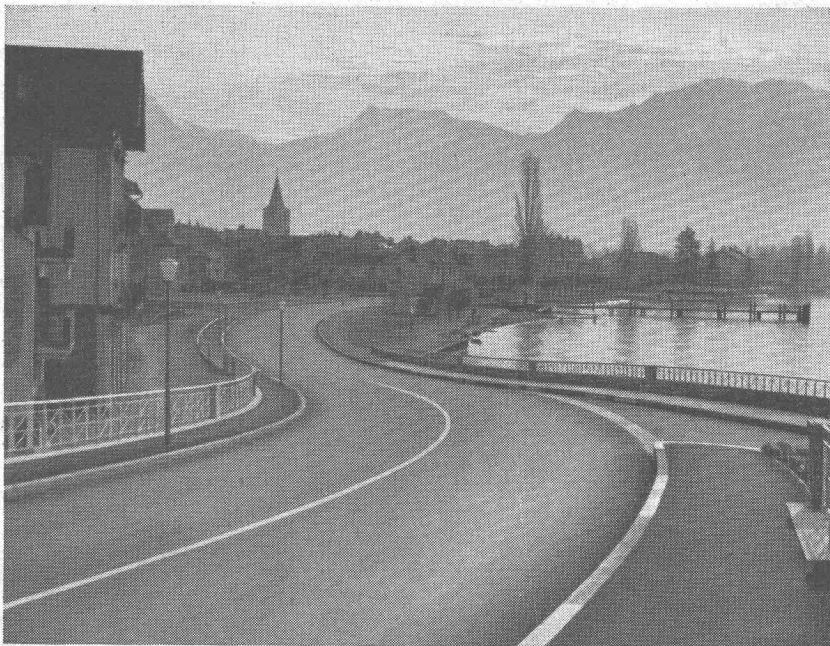
Leder- u. Gummi-Keilriemen

**Adolf Schlatter A.G.**

Riementechn. Fachgeschäft

**Zürich**

Telephon 26 17 86 Stampfenbachstr. 73



Route cantonale, Villeneuve

COOPÉRATIVE DES  
OUVRIERS DU BATIMENT

# COBAL

Beaulieu 11 LAUSANNE

Téléphone 22 19 17

Carnets de dépôt 4 ½ % Obligations 5 %

**Génie civil**  
**Béton armé**  
**Maçonnerie**  
**Gypserie**  
**Peinture**

## BREVETS D'INVENTION

## A. BUGNION

Physicien diplômé de l'Ecole Polytechnique fédérale  
 Ancien élève de l'Ecole supérieure d'Electricité à Paris  
 Ancien expert à l'Office fédéral de la Propriété intellectuelle

GENÈVE 20, rue de la Cité

LAUSANNE 36, rue du Petit-Chêne

Jour de réception : jeudi après midi

LA CHAUX-DE-FONDS 66, rue Léopold-Robert

Jour de réception : mardi après-midi



ESCHER WYSS KM 1962

5 compresseurs «ROTASCO» pour la réfrigération  
les entrepôts frigorifiques

# ESCHER WYSS

## ZURICH

*Nos spécialités :*

- Turbines hydrauliques**
- Pompes**
- Conduites forcées**
- Hélices marines à pas variable**
- Turbines à vapeur**
- Chaudières à vapeur et réservoirs**
- Turbo-compresseurs et ventilateurs à hélice**
- Installations d'évaporation**
- Pompes à chaleur**
- Machines frigorifiques**
- Essoreuses pour l'industrie**
- Produits de fonderie**

*Représentant à Lausanne :*

**J. MAYENFISCH, Ing. EPZ, 6 av. Druey**

## DOCUMENTATION DU BATIMENT

CENTRE NATIONAL SUISSE / BIBLIOTHÈQUE NATIONALE SUISSE, BERNE

## 727.1 (494.42)

**Waltenspühl, P.**, arch. : Salles de gymnastique à Genève. 14 fig. Werk 41 (1954) 3, p. 100-104.

Deux salles de grandeur optima disposées en équerre. Appartement du concierge et solarium à l'étage ; vestiaires et sanitaires au rez-de-chaussée et en sous-sol. Construction métallique et briques, grands vitrages antisolaire, sol spécial bois, éclairage mulatiltéral et indirect, chauffage à air chaud. Suisse, Ecole d'architecture de l'Université de Genève, 1954, N° 166.

## 720.1

**Waltenspühl, P.** : Tendances actuelles de l'architecture contemporaine. Habitation 26 (1954) 6, p. 18-19.

Etat actuel de la querelle des anciens et des modernes. Le goût du public. Les données modernes : le fer, le béton armé. Les architectes contemporains qui donnent le ton : Le Corbusier, Mies van der Rohe, Wright et leur architecture. Suisse, Ecole d'architecture de l'Université de Genève, 1954, N° 167.

## 728.84 (494.34)

**Winkler, R.**, arch. : La maison de l'architecte sur le Kilchberg. (*Eigenheim des Architekten in Kilchberg.*) 7 fig., Werk 41 (1954) 6, p. 210-211.

Implantée perpendiculairement au terrain, deux étages, construction et style traditionnel.

Suisse, Ecole d'architecture de l'Université de Genève, 1954, N° 168.

## 728.84 (45)

**Witmer-Ferri, H. ; Witmer-Ferri, S.**, arch. : Trois villas juxtaposées formant un tout. (*Die Innen-Villa.*) 18 fig., Das Ideale Heim 28 (1954) 2, p. 65-72.

Villa de caractère princier. Colonnades et loggias, fer forgé. Plan en équerre.

Suisse, Ecole d'architecture de l'Université de Genève, 1954, N° 169.

## 725.59 (494.25)

**Zweifel, J.**, arch. : La maison des sœurs de l'hôpital cantonal de Glaris. (*Das Schwesternhaus zum Kantonsspital Glarus.*) 3 fig., Plan 11 (1954) 1, p. 21-23.

Raisons de la construction d'une tour de huit étages, ensoleillement et vue. Projet d'application du même principe à un nouveau quartier, avec insertion de constructions basses, habitation, école, magasins, etc.

Suisse, Ecole d'architecture de l'Université de Genève, 1954, N° 170.

## 725.4

**Geilinger, E.** : Halle de laminage Robert Victor Neher, S. A., Kreuzlingen. (*Walzhalle Robert Victor Neher A.G., Kreuzlingen.*) 20 fig., Aluminium Suisse 3 (1953) 6, novembre, p. 185-193.

Disposition des bâtiments, construction de la toiture, essais de charge, fabrication et montage, intrados de la toiture, construction des parois, portes et fenêtres. Extension croissante des applications des alliages d'aluminium.

Suisse, E.P.F., Zurich, 1954, N° 171.

## 624.91 : 624.022.31

**Scherrer, C.-E.** : Toitures et façades en aluman. (*Dächer und Fassaden in Aluman.*) 12 fig., Aluminium Suisse 3 (1953) 6, novembre, p. 194-199.

Toiture à double agrafage en bandes, toiture en tôle ondulée, revêtement de la façade en plaques profilées.

Suisse, E.P.F., Zurich, 1954, N° 172.

## 729.998.32 : 729.392.2

**Ruggle, J.** : Grilles et balustrades en aluminium. (*Aluminium im Gitter- und Geländerbau.*) Avec fig., Aluminium Suisse 4 (1954) 1, p. 3-7.

L'utilisation exclusive de l'aluminium sera certainement un gain au point de vue esthétique partout où la rigidité de la balustrade ou de la grille pourra être atteinte sans qu'il soit nécessaire de recourir au fer. Les excellentes propriétés physiques et mécaniques des alliages d'aluminium, tels que l'Anticorodal, le Peraluman et l'Unidal, permettent l'exécution de tels ouvrages.

Suisse, E.P.F., Zurich, 1954, N° 173.

## 624.028.2

**Spescha, M.** : Le métal léger dans la construction moderne de fenêtres. (*Leichtmetall im neuzeitlichen Fensterbau.*) Avec fig., Aluminium Suisse 4 (1954) 1, p. 16-23.

Collaboration entre architectes, entreprises de construction et usine productrice. Standardisation et construction. Méthodes de fabrication. Traitement des surfaces et montage. Fenêtres exécutées.

Suisse, E.P.F., Zurich, 1954, N° 174.

## 624.91

**Spescha, M.** : Placage à tassenaux en aluman pour toitures. (*Das neue Aluman-Leistenklemmdach.*) Avec fig., Aluminium Suisse 4 (1954) 2, p. 56-58.

Généralités, construction, montage, dilatation.

Suisse, E.P.F., Zurich, 1954, N° 175.

## 725.23

**Lodewig, F.**, arch. : L'immeuble moderne de bureaux. (*Das moderne Bürohaus.*) 20 fig., Schweiz. Techn. Zeitschr. 50 (1953) 50, p. 799-807.

Considérations sur la tâche de l'architecte. Adaptation du plan à l'organisation des travaux. Problème du vitrage. Ossature visible et invisible. Soins aux détails.

Suisse, E.P.F., Zurich, 1954, N° 176.

## 725.036

**Curjel, H.** : Des quelques impulsions que l'architecture a reçues au XX<sup>e</sup> siècle. (*Über einige Impulse in der Architektur des 20. Jahrhunderts.*) 26 fig., Schweiz. Techn. Zeitschr. 50 (1953) 52/53, p. 867-874.

Considérations de la force créatrice. Comparaisons de différents exemples. Importance de la construction et du matériel. Influence de l'architecture japonaise et du classicisme. Relations entre l'architecture et l'art plastique.

Suisse, E.P.F., Zurich, 1954, N° 177.

## 624.012.47

**Ros, M. R.** : Méthodes et possibilités actuelles du béton précontraint. (*Die heutigen Methoden und Möglichkeiten des vorgespannten Betons.*) 39 fig., Techn. Rundschau 46 (1954) 5, 5 février, p. 1-7.

Généralités. Résistance à la rupture. Mode d'exécution en Suisse. Exemples d'ouvrages réalisés.

Suisse, E.P.F., Zurich, 1954, N° 178.

## 725.381

**Dunkel, W.**, arch. : Garage K. Söhner, Zurich. (*Garagenbau K. Söhner in Zürich.*) Avec fig., Schweiz. Bauzeitung 71 (1953) 46, p. 677-679.

Garage de réparation, garage de parcage. Appartements au premier et au deuxième étage. Description de la construction. Plans.

Suisse, E.P.F., Zurich, 1954, N° 179.

## 725.74 (494.23)

**Concours** pour un établissement de bains à Saint-Jacques-sur-la-Birse, Bâle. (*Wettbewerb für eine Badeanlage zu St. Jakob an der Birs, Basel.*) Avec fig., Schweiz. Bauzeitung 71 (1953) 48, p. 706-710.

Programme, décisions du jury, descriptions des projets du premier et du deuxième prix.

Suisse, E.P.F., Zurich, 1954, N° 180.

Travaux publics  
 Revêtements de chaussée  
 Voies de chemins de fer industrielles  
 Revêtements de sols en béton spécial et pavages en bois

**WALO BERTSCHINGER & C<sup>ie</sup> S. A.**  
**LAUSANNE** Avenue de Tivoli 2 **Tél. 23 35 18**

**FONDERIE**

PAUL PERRET & C<sup>ie</sup> S. A.  
 Sébeillon 4 — Tél. (021) 24 48 48



Toutes pièces pour le bâtiment et le génie civil en FONTE GRISE, BRONZE, LAITON, PERALUMAN, etc. - Sablage

**LAUSANNE**



S. A. LUMIÈRE  
 GOLDAU SZ

**VIANINI**

**TUYAUX  
 EN BÉTON ARMÉ CENTRIFUGE**

pour conduites de câbles, égouts, syphons, turbines, adductions d'eau, captages, etc.

TOUS PRODUITS EN CIMENT — TUYAUX ORDINAIRES JUSQU'À 1500 mm  $\Phi$

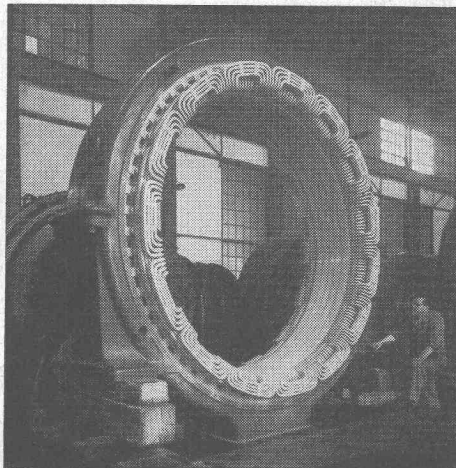
**DESMEULES FRÈRES S. A., GRANGES-MARNAND**

TÉLÉPHONE 0.37 6 41 16

**emco**

**FOSSES DE DÉCANTATION  
 SÉPARATEURS D'ESSENCE**

conformes aux directives de l'ASPEE



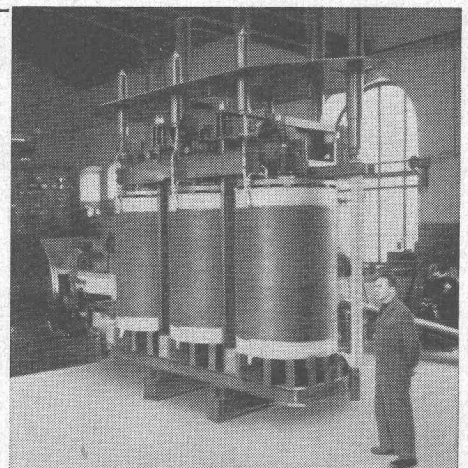
**Spältli fils & C<sup>ie</sup>**

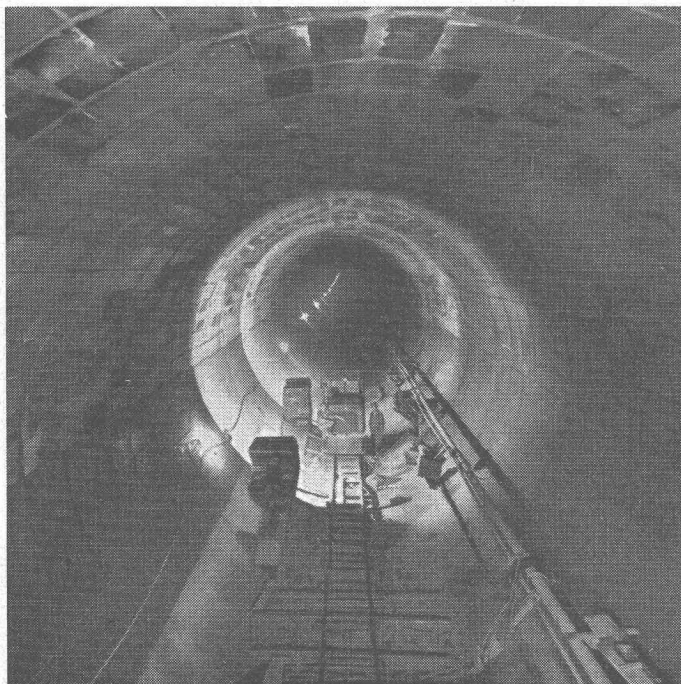
VEVEY ZÜRICH  
 Tél. (021) 5 19 91 **VEVEY** Tél. (051) 42 16 06

Rebobinages et transformations de moteurs, générateurs et transformateurs.

Fabrication de coffrets de manœuvre et de tableaux de distribution.

← **Bobinages exécutés** →  
 par nos ateliers de Vevey, puis remontés sur les machines en usines des clients.





**Entreprise R. Bellorini Fils**

SUCESSEUR

**Pierre CHAPUISAT, ingénieur**

**TOUS TRAVAUX SOUTERRAINS**

**LAUSANNE**

**MARTIGNY**

**IMPRIMERIE**

**LA CONCORDE**

Toutes impressions en noir et en couleurs pour l'industrie, le commerce et l'administration — Algèbre — Musique — Editions — Reliures à anneaux Multo, Wiro — Couvertures Flexo



Terreaux 29-31

**LAUSANNE**

Tél. 23 92 95

**F. DUPUIS & C<sup>IE</sup>**

photogravure

**CLICHES DESSINS PHOTOS**

Lausanne Ruelle Gd-Pont, 8 Téléphone 23 39 23

## MISE AU CONCOURS

A la suite de création de nouvelles places auprès de l'Office d'architecture de Bienne, nous cherchons :

### 1 architecte diplômé

**Exigences:** Diplôme E.P.F., expérience dans l'établissement de projets et l'exécution, connaissances dans le domaine de l'urbanisme, apte à diriger des discussions, si possible quelques années d'expérience pratique, connaissance des langues française et allemande.

### 2 dessinateurs en construction

**Exigences:** Apprentissage achevé de dessinateur en construction, élaboration autonome de plans d'exécution et de détails et établissement de devis.

**Traitement. Architecte:** Selon classe 4 du règlement municipal des traitements et salaires, traitement 12 096 fr. à 15 321 fr. par an (y compris allocation de vie chère d'actuallement 12%). En cas d'expérience pratique d'au moins trois ans: classe 3, 13 440 fr. à 16 665 fr.

**Dessinateurs en construction:** Selon classe 14 du règlement municipal des traitements et salaires, traitement 7 459 fr. à 9 676 fr. par an (y compris allocation de vie chère d'actuallement 12%). En cas d'expérience pratique de plusieurs années et autonomie existe la possibilité d'un avancement en classe 13: 7 795 fr. à 10 147 fr. par an.

**Allocations sociales:** Pour mariés, allocation de famille 300 fr. par an; allocation d'enfant 240 fr. par enfant et par an. Il s'agit de places avec droit à la caisse de retraite.

Les offres détaillées, avec cours de la vie, photo, pièces manuscrites, certificats, indication de l'entrée en fonction le plus vite possible et références sont à adresser jusqu'au 6 janvier 1955 à la Direction municipale des travaux publics avec remarque « architecte », respectivement « Dessinateur en construction ».

Ne se présenter personnellement que sur convocation particulière.

**Direction municipale des travaux publics.**

**ALUCROM**

La peinture de base antirouille universelle se distingue par sa résistance exceptionnelle aux intempéries, la chaleur et les réactions chimiques. Avantageux par sa dureté et son adhérence.

**bacher**

BACHER S.A. REINACH - BALE

# VEVEY

Nous cherchons pour le début de 1955 ou date à convenir un

## INGÉNIEUR

**COMME CHEF DE DÉPARTEMENT  
CHARPENTE MÉTALLIQUE  
ET GROSSE CHAUDRONNERIE**

Le candidat doit posséder de solides connaissances théoriques et pratiques, soit en charpente métallique, soit en grosse chaudronnerie et il doit être à même d'entretenir les relations avec la clientèle.

Faire offres avec curriculum vitae, copies de certificats, photographie et indication des prétentions de salaire ainsi que de la date d'entrée possible, aux

**Ateliers de Constructions Mécaniques de Vevey S.A.**  
VEVEY

## La direction générale des P.T.T. à Berne cherche à engager

pour chacune des directions des téléphones de Winterthour et de Zurich

## un technicien en génie civil

et pour les directions des téléphones de Bellinzone, Lucerne et Zurich

## plusieurs électrotechniciens

**Conditions :** Etre diplômé d'un technicum suisse.

Les candidats devront avoir une pratique de 2 ou 3 ans dans l'industrie privée.

Les directions des téléphones donneront tous renseignements concernant les champs d'activité. Dans les offres de services, accompagnées des certificats relatifs aux études faites et à l'activité exercée, les candidats indiqueront la direction qui les intéresse particulièrement ; ces offres doivent être adressées d'ici au 18 décembre 1954, à la

**Division des télégraphes et des téléphones  
de la direction générale des P.T.T. à Berne.**

## GRANDE DIXENCE S. A.

Nous cherchons des

## INGÉNIEURS CIVILS

diplômés E.P.U.L. ou E.P.F.

ayant quelques années de pratique pour la surveillance de grands chantiers d'exécution de galeries en Valais.

Entrée en service : à convenir.

Offres manuscrites avec photo, curriculum vitae, copies de certificats, indications de références et prétention de salaire à la **Direction de Grande Dixence S. A., av. de la Gare 45, Lausanne.**

Importante entreprise espagnole cherche

## INGÉNIEUR

ayant quelques années de pratique en construction de turbines (spécialement Kaplan) et en laboratoire d'hydraulique.

Faire offres avec curriculum vitae et prétentions de salaire à : **Construcciones Hidraulicas e Industriales, B. Thomas Sala, Av. Generalísimo Franco 329, Barcelona (Esp.)**

Nous cherchons, pour nos bureaux à Bâle, un

## ingénieur-électricien diplômé

ayant quelques années de pratique dans l'établissement de projets d'usines hydro-électriques et de poste de transformation à haute tension.

Entrée dès que possible. Connaissance si possible du français et de l'allemand.

Les candidats sont priés d'adresser leurs offres avec photo, curriculum vitae, copies de certificats et prétentions à la **Société suisse d'Electricité et de Traction, Bâle 10.**

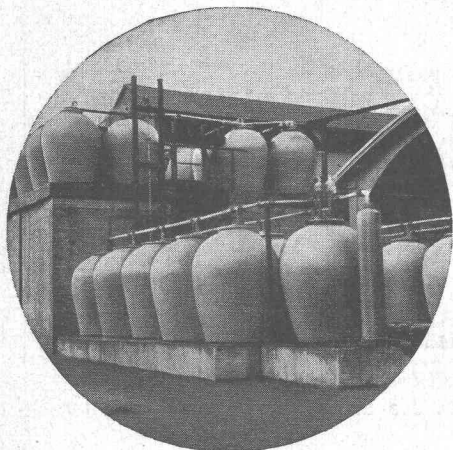
Fabrique d'appareils argovienne, bien connue pour la qualité de ses produits, cherche

## Constructeur d'appareils

doué d'un caractère inventif et s'intéressant à la création de nouveaux appareils et à l'amélioration de modèles existants. Conditions de travail agréables.

Prière d'adresser les offres avec curriculum vitae, copies de certificats, date d'entrée, prétentions de salaire et photo sous chiffre **SA 6574 A, Annonces Suisses S. A. «ASSA» Aarau.**





Réceptients — Appareils — Tuyauteries — Revêtements  
en **grès garanti anti-acide**

**Grès chimique** résistant aux acides.

**Embrachite** garanti résistant aux variations de températures jusqu'à 100° C.

**Thermosile** à haute conductibilité thermique.

**Embrite** et **Porcelaine** pour isolateurs à haute résistance électrique et mécanique pour l'industrie électrique.

**Grès ordinaire** pour le bâtiment et l'agriculture.

**FABRIQUE DE GRÈS D'EMBRACH S. A.**  
**EMBRACH (ZH)**

Tél. (051) 96 23 21

**ED. AERNI-LEUCH**  
**BERNE**

# PAPIERS

**CALQUES**  
**MILLIMÉTRÉS**  
**HÉLIOGRAPHIQUES**

## **SOCIÉTÉ DES CHAUX ET CEMENTS DE LA SUISSE ROMANDE** **S. C. C.**

Siège social : 12, place St-François

**LAUSANNE**

Téléphone : 22 21 21

### **USINE DE ROCHE (Vaud)**

Ciment spécial à haute résistance  
Ciment Portland  
Rochite  
Chaux hydraulique

### **USINE D'ÉCLÉPENS (Vaud)**

Ciment Portland

### **USINE DE VOUVRY (Valais)**

Ciment Portland

### **USINE DE BAULMES (Vaud)**

Ciment Portland  
Chaux hydraulique

Ces quatre usines sont installées pour produire annuellement 300 000 tonnes  
de produits hydrauliques de toute première qualité