

Zeitschrift: Bulletin technique de la Suisse romande
Band: 80 (1954)
Heft: 3

Werbung

Nutzungsbedingungen

Die ETH-Bibliothek ist die Anbieterin der digitalisierten Zeitschriften. Sie besitzt keine Urheberrechte an den Zeitschriften und ist nicht verantwortlich für deren Inhalte. Die Rechte liegen in der Regel bei den Herausgebern beziehungsweise den externen Rechteinhabern. [Siehe Rechtliche Hinweise.](#)

Conditions d'utilisation

L'ETH Library est le fournisseur des revues numérisées. Elle ne détient aucun droit d'auteur sur les revues et n'est pas responsable de leur contenu. En règle générale, les droits sont détenus par les éditeurs ou les détenteurs de droits externes. [Voir Informations légales.](#)

Terms of use

The ETH Library is the provider of the digitised journals. It does not own any copyrights to the journals and is not responsible for their content. The rights usually lie with the publishers or the external rights holders. [See Legal notice.](#)

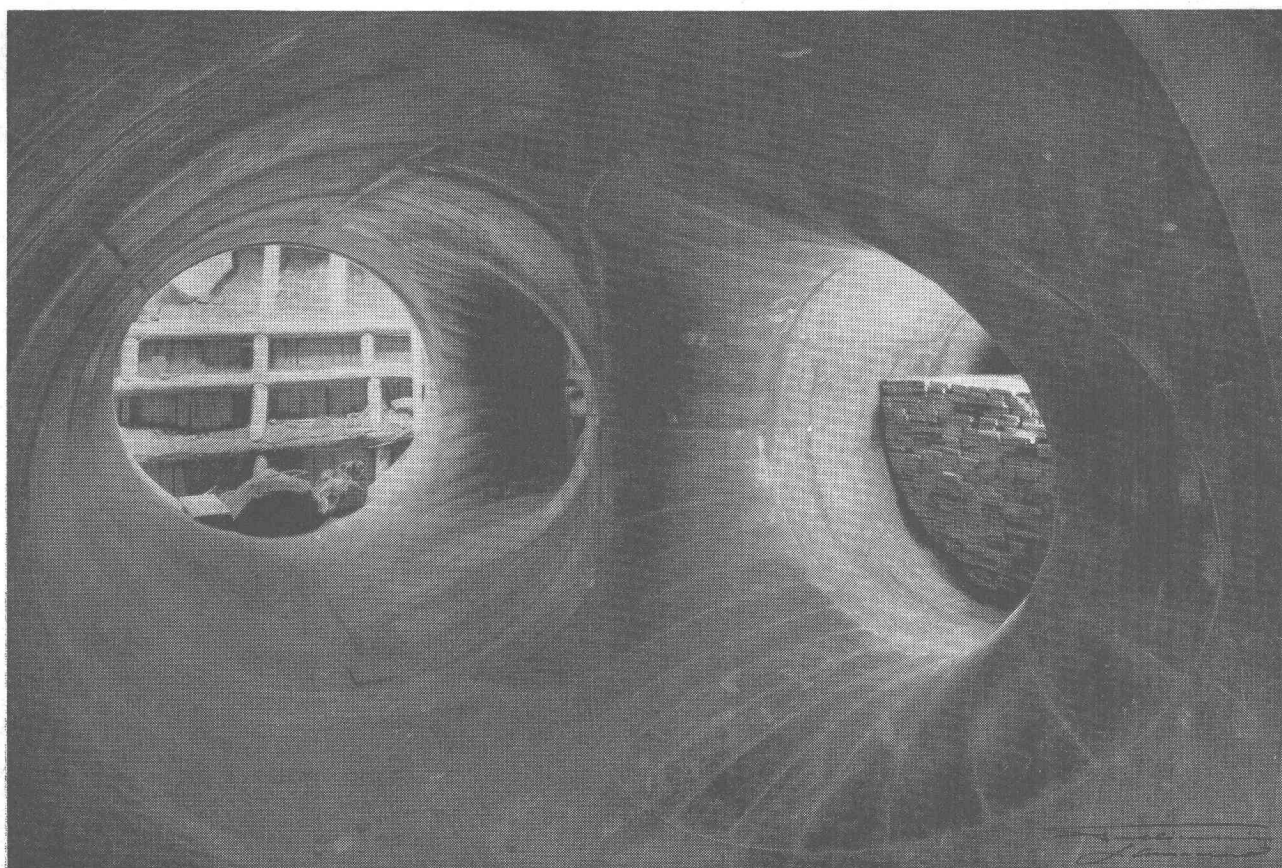
Download PDF: 30.03.2025

ETH-Bibliothek Zürich, E-Periodica, <https://www.e-periodica.ch>

BULLETIN TECHNIQUE DE LA SUISSE ROMANDE

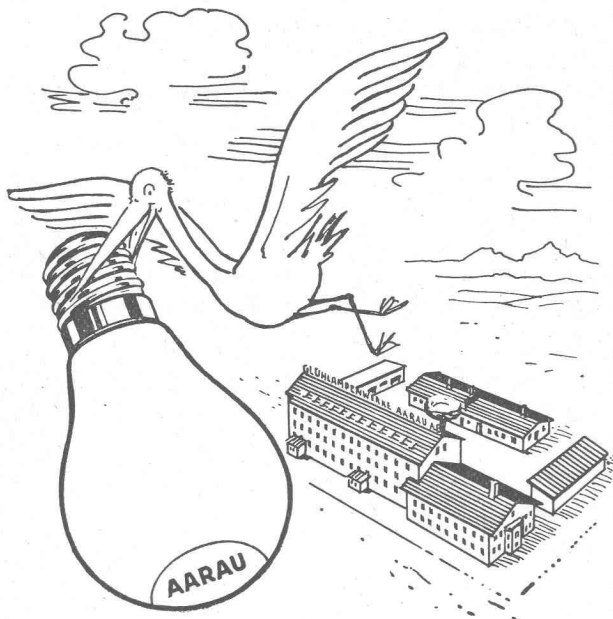
SOMMAIRE

COMMENTAIRES SUR LA CONDITION DE STABILITÉ — SOCIÉTÉ
SUISSE DES INGÉNIEURS ET DES ARCHITECTES (SECTION GENE-
VOISE) — BIBLIOGRAPHIE — DIVERS — LES CONGRÈS — SERVICE
DE PLACEMENT — DOCUMENTATION GÉNÉRALE — DOCUMEN-
TATION DU BATIMENT — NOUVEAUTÉS, INFORMATIONS DIVERSES



Blindages métalliques pour installations hydro-électriques (exécutés par Zwahlen & Mayr S. A., Lausanne).

Voir page 44 du présent numéro.



Elle apporte
un enfant sans soucis!

USINES DE LAMPES ÉLECTRIQUES AARAU S.A. AARAU



Le meilleur produit d'imprégnation,
éprouvé depuis des dizaines d'années.
Demandez offre et échantillon

bacher S.A.

Tél. (061) 622 07

PRODUITS CHIMIQUES - REINACH-BALE



La chaudière à grand rendement OBERBURG

offre des avantages décisifs :

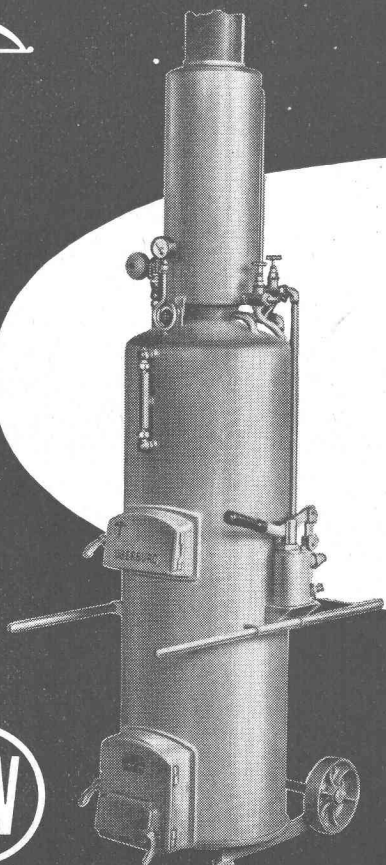
- Réchauffage du sable et du gravier directement sur place,
- Production d'eau chaude pour la bétonneuse, le chauffage des baraques, dégellement des conduites, silos, etc.,
- Construction robuste, poids faible, grande mobilité.

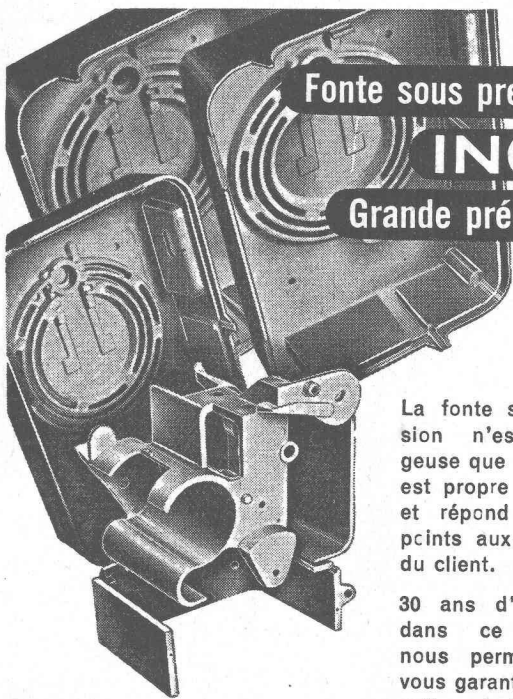
La chaudière OBERBURG qui a fait ses preuves dans plusieurs centaines d'entreprises suisses et étrangères offre, à l'industrie du bâtiment, pour un prix sans concurrence, un **rendement maximum**.

Conseils techniques
et démonstrations sans engagement par

NOTTARIS & WAGNER

Fonderie de fer et fabrique de fourneaux Fondée en 1842
OBERBURG - Berthoud Téléphone (034) 2 30 11





Fonte sous pression

INCA

Grande précision

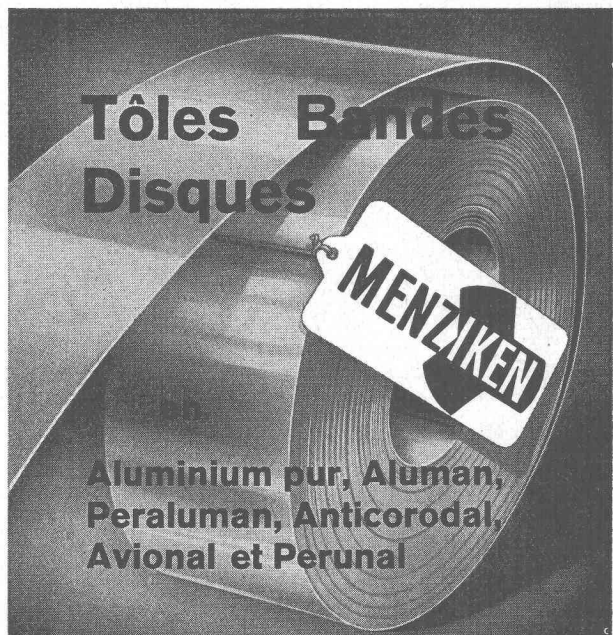
La fonte sous pression n'est avantageuse que quand elle est propre et précise et répond en tous points aux exigences du client.

30 ans d'expérience dans ce domaine nous permettent de vous garantir une exécution irréprochable.

INJECTA SA

Teufenthal / Aarau - Tél. (064) 38277

Usines de fonte sous pression et Fabrique d'appareils



Tôles Bandes
Disques

Aluminium pur, Aluman,
Peraluman, Anticorodal,
Avional et Perunal

ALUMINIUM S.A.

MENZIKEN / Argovie

Téléphone (064) 6 16 21

RÉSERVOIRS BORSARI

STOCKAGE RATIONNEL DE L'ESSENCE, DU MAZOUT ET DE L'HUILE DIESEL

EN RÉSERVOIRS EN BÉTON ARMÉ A REVÊTEMENT DE VERRE
POUR LE COMMERCE, L'INDUSTRIE, LES IMMEUBLES ET VILLAS

**SÉCURITÉ ABSOLUE CONTRE LA ROUILLE ET LA CORROSION
AUCUN ENTRETIEN**

RÉFÉRENCES DE PREMIER ORDRE

TÉLÉPHONE (051)
24 96 18

BORSARI & C^{IE}, ZOLLIKON-ZURICH

MAISON FONDÉE
EN 1873



Temple National de Morges

Photo: O. Sartori, Genève

BERNHARD HITZ - Uster/Zh

Le procédé SPRAY « LIMPET » ASBEST est la méthode idéale d'isolation

acoustique
thermique
ignifugeage
anticondensation

SPRAY "LIMPET" ASBEST est utilisé pour corriger l'acoustique au temple national de Morges (environ 300 m² appliqué sur plâtre dans la voûte du plafond).

DOCUMENTATION DU BATIMENT

CENTRE NATIONAL SUISSE / BIBLIOTHÈQUE NATIONALE SUISSE, BERNE

69.028.12

Balsiger, F. : Portes coulissantes automatiques. 6 fig., Bull. techn. P.T.T., 31 (1953) 5, 1^{er} mai, p. 130-135.

Porte étudiée par les P.T.T., peut être ouverte ou fermée au moyen d'un moteur commandé électriquement quels que soient sa grandeur et son poids, répond à des exigences d'exploitation; description des trois types: type normal dont les deux vantaux s'ouvrent du milieu vers les côtés; porte dont les deux vantaux s'ouvrent du même côté en se repliant télescopiquement; porte coulissante à un seul vantail.

Suisse, E.P.U.L., Lausanne, 1953, N° 161.

697.352

Kollmar, A. : Exécution et calcul des chauffages par rayonnement en tubes de cuivre. 33 fig., 9 tables, Pro-Metal, 6 (1953) 31, 32, 33, fév., mars, juin, p. 120-133, 148-156, 167-183.

Physiologie et chauffage des locaux, matériaux propres à envelopper les tubes chauffants, technique d'installation des tubes de cuivre, exécution, montage et pose des serpents en tubes de cuivre, émissions calorifiques des surfaces chauffantes, mode d'emploi des diagrammes et tables de calcul, remarques techniques concernant l'installation, calcul de la tuyauterie, exemple de calcul, bibliographie.

Suisse, E.P.U.L., Lausanne, 1953, N° 162.

725.91

Lohse, R. P. : Nouvelles conceptions de l'exposition. Septante-cinq exemples des nouvelles formes d'exposition. Erlenbach-Zurich, Les Editions d'Architecture, 1953. Un vol. in-4, 260 p., ill.

Situation, thèmes, techniques, bases économiques, mouvements artistiques d'avant-garde, expositions universelles de la deuxième moitié du XIX^e siècle et du début du XX^e siècle, expositions nationales, industrielles, commerciales, artisanales, de la technique de la circulation, expositions culturelles, sociales et politiques, expositions permanentes et bâtiments d'exposition.

Suisse, E.P.U.L., Lausanne, 1953, N° 163.

711.1

Hoechel, A. : Essai d'un système graphique pour traduire l'utilisation de l'espace dans les plans d'urbanisme. 16 fig., Bull. techn. Suisse romande, 79 (1953) 14, 11 juillet, p. 341-349.

Choix des moyens de présentation: présentations monochrome, bichrome, polychrome, légendes nationales, objets à présenter. Trames monochromes, lignes, signes, sigles, chiffres, présentation polychrome, exemples.

Suisse, E.P.U.L., Lausanne, 1953, N° 164.

72

Gropius, W. : Mise en garde. Bull. techn. Suisse romande, 79 (1953) 13, 27 juin, p. 333-337.

Risque que court l'architecte d'être mis de côté dans sa compétition avec l'ingénieur, le technicien et l'entrepreneur; règle N° 7 de l'« American Institute of Architects »; faits caractéristiques; le projecteur industriel; l'industrialisation de la construction du bâtiment; qui établit les plans des édifices publics?; action immédiate ou démission de l'« American Institute of Architects »; la construction des cathédrales et son organisation; le travail d'équipe; les architectes de l'« American Institute of Architects » doivent choisir.

Suisse, E.P.U.L., Lausanne, 1953, N° 165.

69.002.22 : 728 (73)

Tappy, J.-J. : La construction de villas et d'immeubles préfabriqués. 15 fig., J. Construction Suisse romande, 28 (1953) 7, juillet, p. 414-419.

La préfabrication aux Etats-Unis, les entrepreneurs en bâtiment américains et la préfabrication, avantages offerts aux entrepreneurs, le coût d'une villa préfabriquée, production industrielle de villas, processus de production d'une villa préfabriquée (plans, organisation de la production, production, montage de la villa), conclusions.

Suisse, E.P.U.L., Lausanne, 1953, N° 166.

725.92 : 727.1 (494.45)

Mueller, Marcel-D. : Pavillons scolaires en bois. 4 fig., J. Construction Suisse romande, 28 (1953) 7, juillet, p. 445-447.

Expériences faites par la ville de Lausanne, constructions préfabriquées en bois basées sur le principe des éléments modulaires, susceptibles de déplacement suivant les besoins, plan rectangulaire, système de cadres sur socle en maçonnerie, parois avec isolant thermique en fibres comprimées et manchon d'air, aspect architectural heureux, solution économique.

Suisse, E.P.U.L., Lausanne, 1953, N° 167.

69.003 : 728

Le coût de la construction des maisons d'habitation. Un rapport du Conseil économique et social des Nations Unies. J. Construction Suisse romande, 28 (1953) 8, août, p. 481-483.

Facteurs d'ordre économique, organisation de la demande, organisation de l'industrie du bâtiment; coordination du travail de l'architecte et de celui des spécialistes, ingénieurs, fabricants de matériaux, entrepreneurs dès le stade de l'élaboration des plans.

Suisse, E.P.U.L., Lausanne, 1953, N° 168.

725.91 (494.45)

Jeanneret, P. : Les nouveaux bâtiments du Comptoir suisse. 4 fig., J. Construction Suisse romande, 28 (1953) 8, août, p. 516-518.

Caractéristiques générales, imposants travaux de terrassement, utilisation des nouveaux bâtiments, nouveau revêtement de façades.

Suisse, E.P.U.L., Lausanne, 1953, N° 169.

69.003 : 728.6

Vital, N. : Les bâtiments agricoles peuvent-ils être construits à meilleur marché et peuvent-ils être disposés plus rationnellement? 27 fig., J. Construction Suisse romande, 28 (1953) 9, septembre, p. 546-556.

Possibilité de construire à meilleur marché et d'exploiter plus rationnellement, formes traditionnelles de construction, adaptation des constructions à d'autres exigences, évolution de la grandeur de la maison d'habitation et de la grange pour des exploitations de même importance, caractéristiques désirables des constructions, résultats de bureaux d'études et d'essais américains (avantages et inconvénients), exemples de l'évolution des constructions à l'étranger.

Suisse, E.P.U.L., Lausanne, 1953, N° 170.

691.576

Fonteyn, M. : La peinture des constructions métalliques et ouvrages d'art. J. Construction Suisse romande, 28 (1953) 9, septembre, p. 565-567.

Influence des conditions extérieures sur l'adhérence et le séchage, la durabilité et la protection qui en résultent; influence de l'orientation ou de la disposition du support peint sur la protection; influence de l'épaisseur de la couche totale de peinture et du nombre de couches sur la protection; influence des couples électriques; influence du mouillage du pigment. Principes généraux pour peindre le fer à l'extérieur, produits à utiliser: peintures grasses et peintures synthétiques.

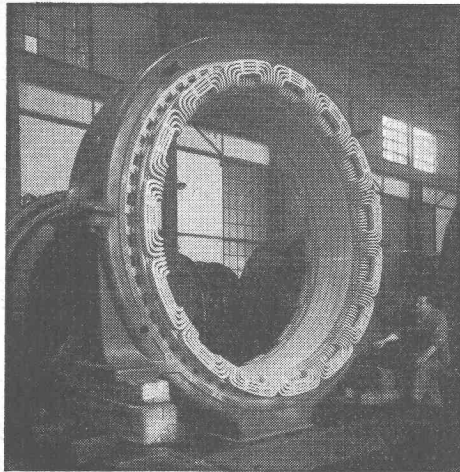
Suisse, E.P.U.L., Lausanne, 1953, N° 171.

696.14

Le problème du bain. La solution économique dans l'appartement moderne. 5 fig., J. Construction Suisse romande, 28 (1953) 9, septembre, p. 579-580.

Nouvel appareil sanitaire en fonte émaillée, le « Poliban », qui résout le problème de l'hygiène quotidienne du corps humain dans un espace extraordinairement réduit et avec une grande économie de temps, de combustible et d'eau: encombrement en plan 80 x 80 cm, profondeur 30 cm, placé généralement à 40 cm du sol. Caractéristiques diverses.

Suisse, E.P.U.L., Lausanne, 1953, N° 172.



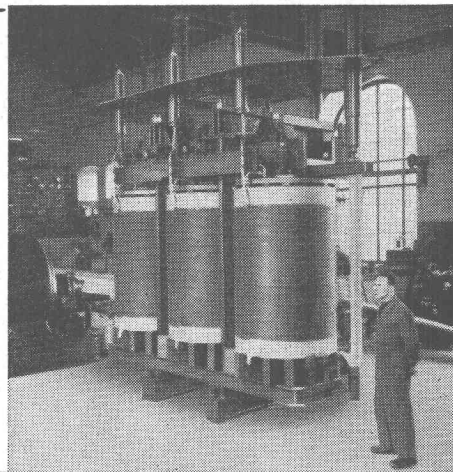
Spältli fils & Cie

VEVEY

Tél. (021) 5 19 91

Rebobinages et transformations de moteurs, générateurs et transformateurs de toutes puissances et tensions

Fabrication de coffrets de manœuvre et de tableaux de distribution




SCA
MANDRINS DE TOURS
Diamètre 70—610 mm



Mandrins à 2, 3 et 4 mors, plateaux de tours. Serrage concentrique et mandrins à combinaisons
Corps en fonte spéciale ou en acier
Guidage simple ou double

Walter Meier
MACHINES-OUTILS
MUHLEBACHSTRASSE 11 ZÜRICH TELEPHONE (051) 34 54 00



la lampe économique
ALPINA

ASTRON
S.A.
KRIENS



COFFRAGE CINTRÉ
EN ALLIAGE LÉGER

économise jusqu'à 50 % de main-d'œuvre

Le coffrage Aeberli se distingue par sa construction robuste et par sa grande simplicité. Le montage très facile et sûr de ses éléments, grâce à leur faible poids, permet de réaliser des économies considérables. Leur légèreté diminue les risques d'accidents. Les parois bétonnées sont irréprochables, car les cloisons lisses du coffrage Aeberli se juxtaposent naturellement.

alb.aeberli Zurich 38
ATELIERS DE CONSTRUCTION
Albisstrasse 62 Tél. (051) 45 13 28

FONDERIE

PAUL PERRET & C^{IE} S.A.
Sébeillon 4 — Tél. (021) 24 48 48



Toutes pièces pour le bâtiment et le génie civil en FONTE GRISE, BRONZE, LAITON, PÉRALUMAN, etc. - Sablage

LAUSANNE

L'Exposition permanente de la Construction
vous renseigne sur les nouveautés dans la construction

ENTRÉE LIBRE 150 EXPOSANTS

LAUSANNE, Place de la Gare 12 — Tél. 23 79 29



Les éclateurs pré-ionisés nous permettent d'obtenir une tension d'amorçage basse pour les ondes à front très raide, c.-à-d. pour les ondes vraiment dangereuses pour l'installation et les transformateurs.

SPRECHER
S&S
& SCHUH

S&S 4469

**Résocel Résofil
Lignocel Vétrésit**

en forme de plaques, tubes, cylindres ou barres en papier, coton, bois ou tissu de verre imprégné de résine synthétique. Isolants pour l'électrotechnique et éléments de construction pour machines (roues dentées, cames, paliers). Pièces usinées selon les dessins des clients.

MICAFIL

MICAFIL SA ZURICH / SUISSE

Isolations électriques Bornes à condensateurs Pièces moulées en résine synthétique
 Condensateurs à la Népoline Installations pour laboratoires à haute tension
 Machines et appareils pour ateliers de bobinage Pompes à vide élevé