

Zeitschrift: Bulletin technique de la Suisse romande
Band: 80 (1954)
Heft: 6

Werbung

Nutzungsbedingungen

Die ETH-Bibliothek ist die Anbieterin der digitalisierten Zeitschriften. Sie besitzt keine Urheberrechte an den Zeitschriften und ist nicht verantwortlich für deren Inhalte. Die Rechte liegen in der Regel bei den Herausgebern beziehungsweise den externen Rechteinhabern. [Siehe Rechtliche Hinweise.](#)

Conditions d'utilisation

L'ETH Library est le fournisseur des revues numérisées. Elle ne détient aucun droit d'auteur sur les revues et n'est pas responsable de leur contenu. En règle générale, les droits sont détenus par les éditeurs ou les détenteurs de droits externes. [Voir Informations légales.](#)

Terms of use

The ETH Library is the provider of the digitised journals. It does not own any copyrights to the journals and is not responsible for their content. The rights usually lie with the publishers or the external rights holders. [See Legal notice.](#)

Download PDF: 30.03.2025

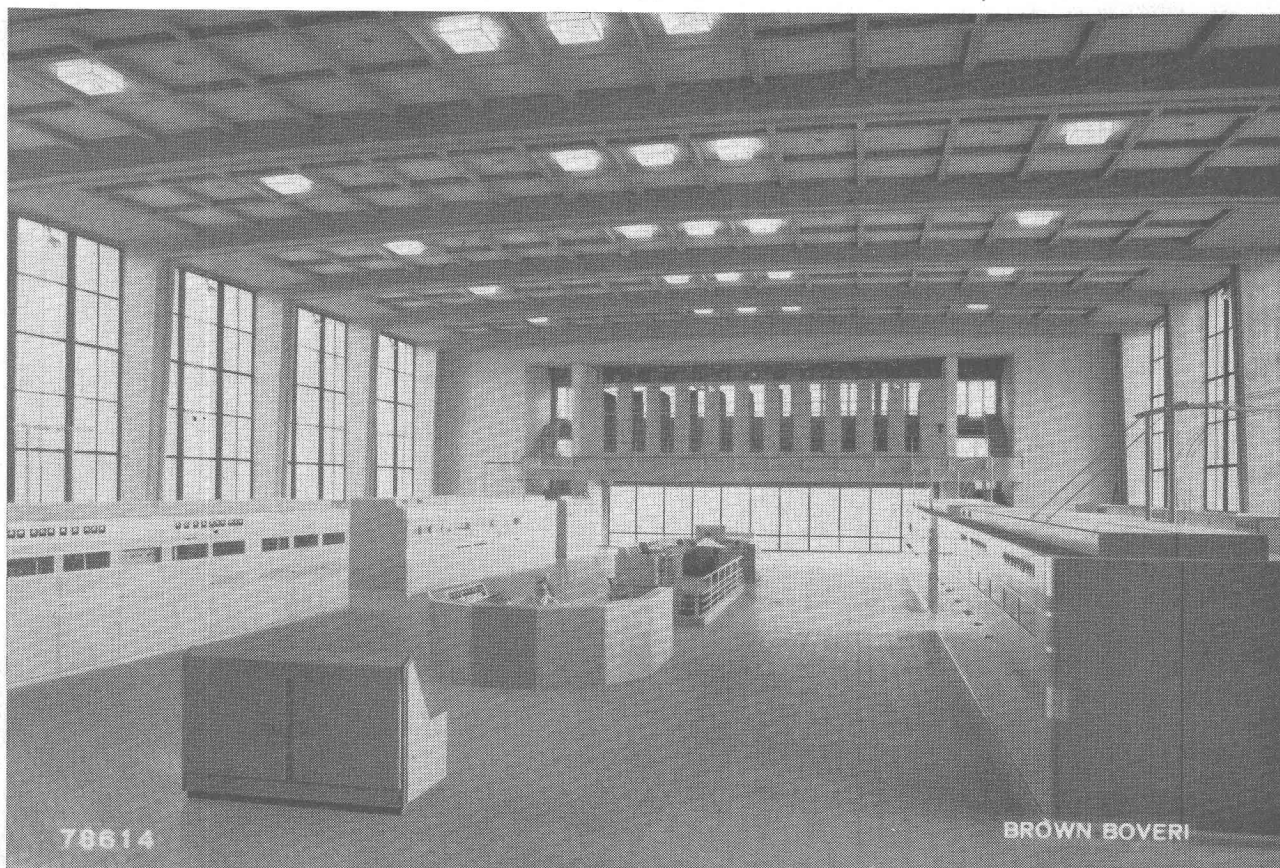
ETH-Bibliothek Zürich, E-Periodica, <https://www.e-periodica.ch>

24. März 1954

BULLETIN TECHNIQUE DE LA SUISSE ROMANDE

SOMMAIRE

AMÉLIORATION DE LA TENUE DE LA FRÉQUENCE DANS UN
RÉSEAU ALIMENTÉ PAR UNE CENTRALE HYDRO-ÉLECTRIQUE —
CODE DES DEVOIRS PROFESSIONNELS — BIBLIOGRAPHIE —
SOCIÉTÉ VAUDOISE DES INGÉNIEURS ET DES ARCHITECTES —
SERVICE DE PLACEMENT — DOCUMENTATION GÉNÉRALE —
INFORMATIONS DIVERSES



Vue générale de la salle des émetteurs du nouveau Centre d'émission Wavre-Overijssel en Belgique, à la réalisation duquel la S. A. Brown Boveri & Cie à Baden a pris une part très active.

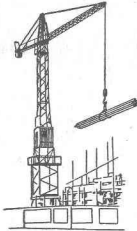
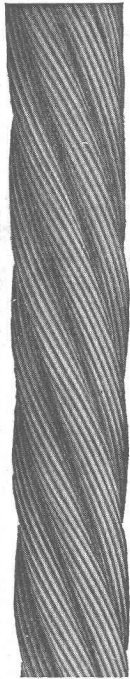
Voir page 88 du présent numéro.

Corderie Industrielle Suisse S.A.

Tél.
(053) 5 42 41

Schaffhouse

Fondée en
1839



Câbles métalliques

pour n'importe quel usage

FONTE SOUS PRESION

INCA



L'application de la fonte
sous pression

INCA

dans la construction de
machines et appareils pré-
sente souvent des avan-
tages insoupçonnés. Con-
sultez nos spécialistes qui
étudieront avec vous les
problèmes qui vous inté-
ressent.

INJECTA S.A.

TEUFENTHAL/ARGOVIE — Tél. 3 82 77

GIOVANOLA FRÈRES S.A. MONTHEY

ateliers de constructions métalliques et mécaniques

**PONT - CHARPENTES - CONDUITES FORCÉES - CHAUDRONNERIE - APPAREILS POUR L'INDUSTRIE
CHIMIQUE - TÉLÉ-SIÈGES ET TÉLÉ-SKIS**

Travaux publics

Revêtements de chaussée

Voies de chemins de fer industrielles

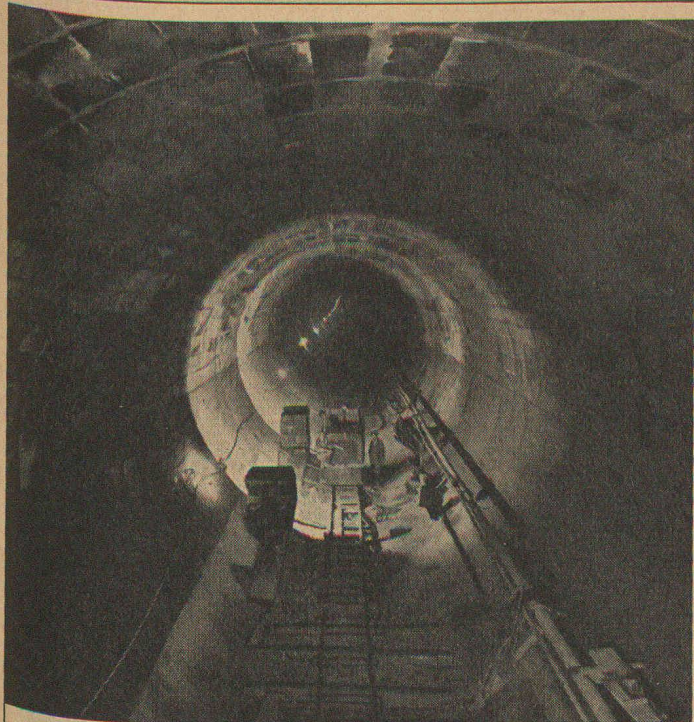
Revêtements de sols en béton spécial et pavages en bois

WALO BERTSCHINGER & C^{ie} S.A.

LAUSANNE

Avenue de Tivoli 2

Tél. 23 35 18



Entreprise R. Bellorini Fils

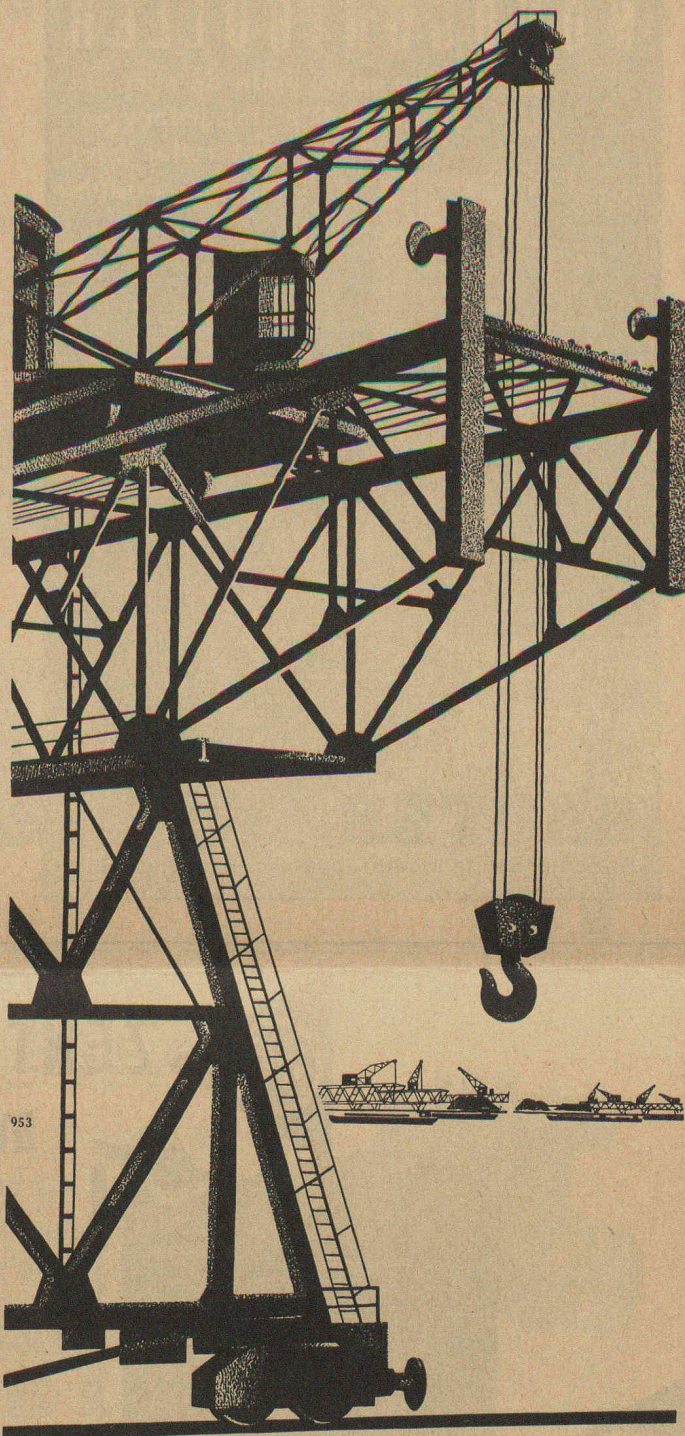
SUCESSEUR

Pierre CHAPUISAT, ingénieur

TOUS TRAVAUX SOUTERRAINS

LAUSANNE

MARTIGNY



953



**Tôles Bandes
Disques**

**Aluminium pur, Aluman,
Peraluman, Anticorodal,
Avional et Perunal**

ALUMINIUM S.A.

MENZIKEN / Argovie

Téléphone (064) 6 16 21

Installations de manutention

pour la manutention de marchandises en vrac dans les ports et dépôts

Grues à demi-portique

Installations de halage pour chemins de fer

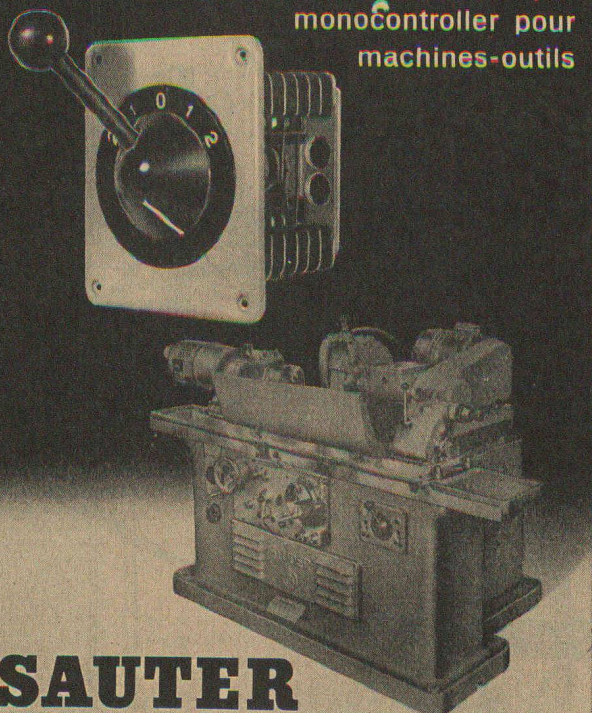
DE ROLL

Société des Usines de Louis de Roll S. A.

Usine de Berne

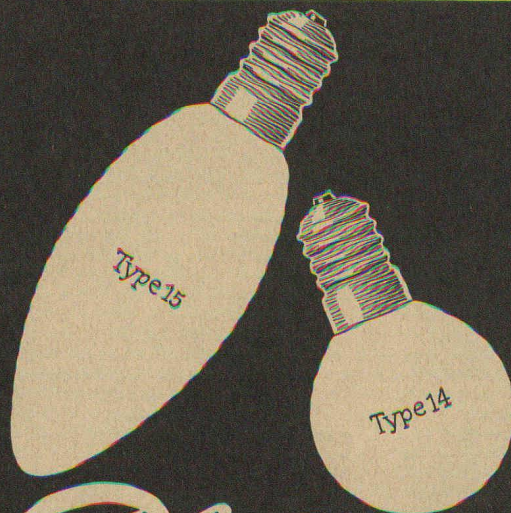
MONOCONTROLLER

La nouvelle commande de sécurité
à contacts à impulsions par
monocontroller pour
machines-outils



SAUTER

Fr. Sauter S.A., fabrique d'appareils électriques, Bâle



Platina

LUXRAM
OPALES

S. A. LUMIÈRE GOLDAU

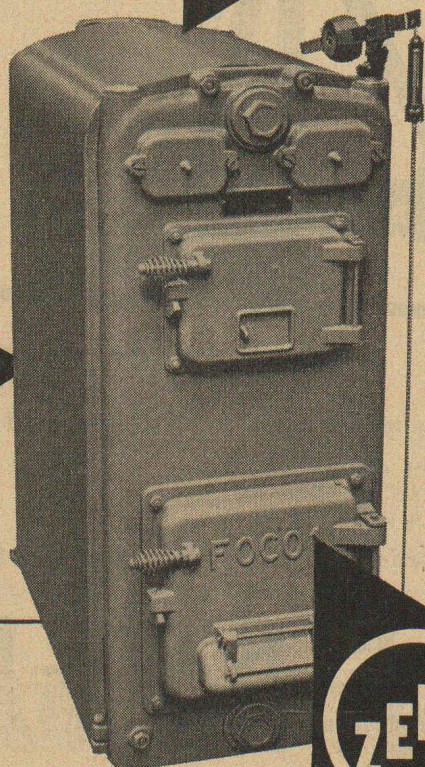
Tél. 041 / 617 77



ZENT-FOCO, les chaudières avantageuses, légères, construites en 3 grandeurs

Pour compléter harmonieusement la série de nos chaudières actuelles, nous avons créé la chaudière FOCO. Sa qualité correspond à celle des autres chaudières ZENT, mais leurs prix est avantageux. La construction de ce nouveau type est le fruit de 50 ans d'expérience dans la fabrication de chaudières. Les chaudières ZENT-FOCO sont étroites et légères. Elles ont une forte puissance. La combustion y est régulière et le rendement reste élevé, même lorsque la puissance est poussée au maximum.

Notre prospectus « La nouvelle série ZENT-FOCO » vous renseigne en détail sur les questions techniques et avantages des chaudières FOCO.



ZENT S.A. BERNE

Nous vendons nos chaudières

par l'intermédiaire des installateurs en chauffage

Rouleaux-compresseurs à moteur Diesel

KAELBLE

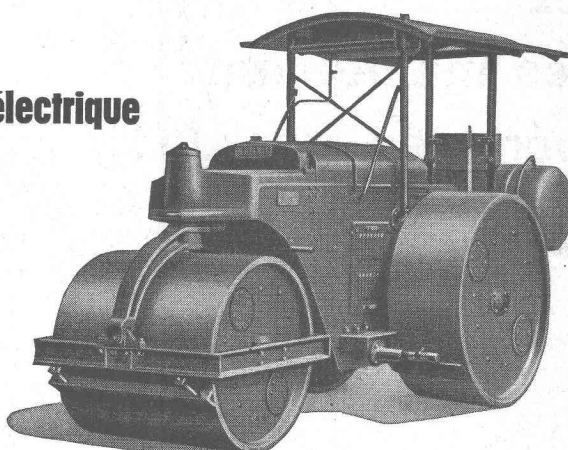
maintenant avec commande électrique de la direction !

Après le démarreur électrique, adopté pour les rouleaux-compresseurs KAELBLE, il y a quelques années,

la commande électrique de la direction

constitue un autre perfectionnement remarquable de ce produit renommé, garantissant un

travail plus sûr et plus rationnel.

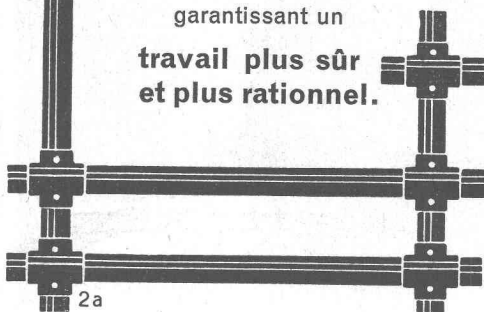


Vente exclusive et service complet :

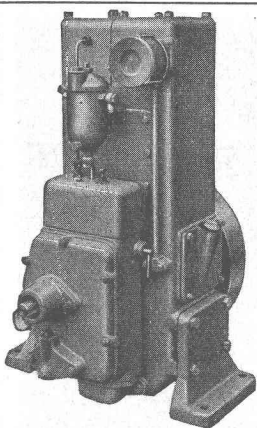
Robert Aebi & Cie AG SA Zürich

URANIASTRASSE 31/35 TEL. (051) 23 17 50

Maison fondée en 1881



2a



8 CV

DIESEL SMM

avec pompes de balayage

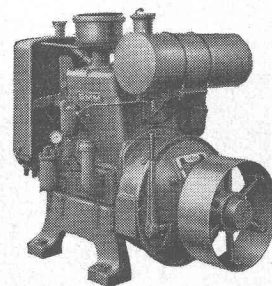
1 cyl. 6-8 CV 2 cyl. 12-16 CV 2 cyl. 25 CV

TOUS LES MODÈLES LIVRABLES DE STOCK

Téléphone (051) 96 91 23

FABRIQUE DE BROCHES, MOTEURS ET MACHINES S. A.

USTER-Zürich



25 CV

MANUFACTURE de Produits Céramiques et Réfractaires S. A. LAUSEN

PRODUITS RÉFRACTAIRES : BRIQUES, PLANELLES, DALLES, MORTIER, MOUFLES, CREUSETS

Briques Klinker pour façades - Planelles Klinker pour carrelages - Briques de parement

TUYAUX EN GRÈS, AUGES, CUVES - BRIQUES ÉMAILLÉES

Visitez notre exposition permanente Schweizer Bau-Centrale, Zurich 1, Talstrasse 9. (Entrée libre)

BREVETS d'INVENTION

la plus ancienne maison de Suisse :

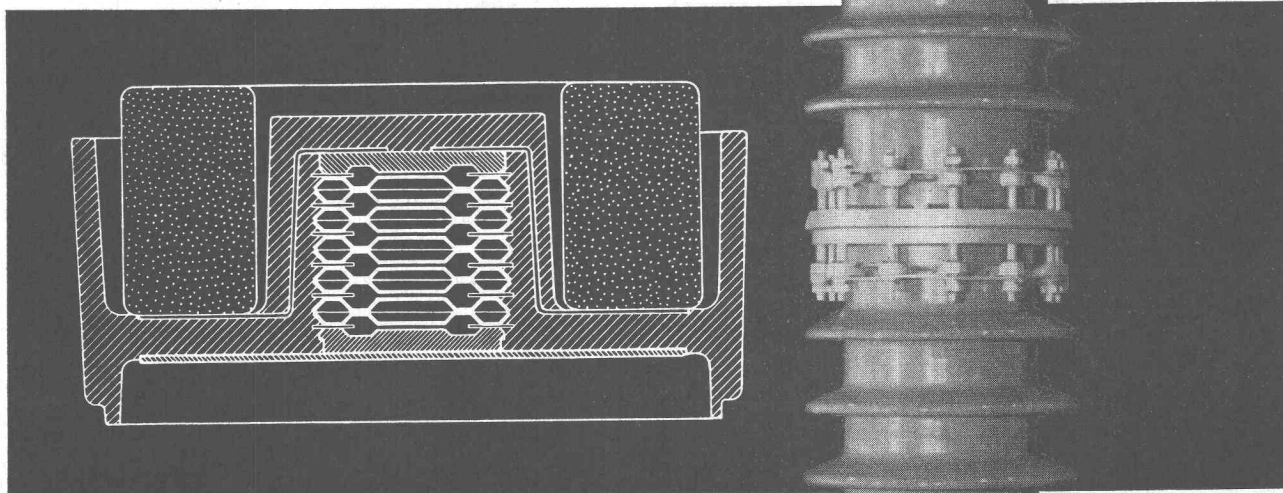
Dériaz, Kirker & C^{ie}

Genève
14 rue du Mont-Blanc

**Pensez
dès maintenant
aux périodes d'orage !**

Le parafoudre « REVAR »
des Ateliers de Construction Oerlikon
avec son éclateur moulé hermétiquement
dans l'Orlite et sa résistance annulaire,
protège vos installations contre les surtensions
d'origine atmosphérique.
Cette construction unique le rend insensible
aux influences climatiques et assure
une sécurité de fonctionnement absolue.
Grâce à sa conception nouvelle
sa hauteur est très réduite.

OERLIKON



59 837

ATELIERS DE CONSTRUCTION OERLIKON • ZURICH 50

Bureau pour la Suisse romande :
Lausanne, Av. J.-J. Mercier 7, tél. 22 35 51