

**Zeitschrift:** Bulletin technique de la Suisse romande  
**Band:** 81 (1955)  
**Heft:** 26

## Werbung

### Nutzungsbedingungen

Die ETH-Bibliothek ist die Anbieterin der digitalisierten Zeitschriften. Sie besitzt keine Urheberrechte an den Zeitschriften und ist nicht verantwortlich für deren Inhalte. Die Rechte liegen in der Regel bei den Herausgebern beziehungsweise den externen Rechteinhabern. [Siehe Rechtliche Hinweise.](#)

### Conditions d'utilisation

L'ETH Library est le fournisseur des revues numérisées. Elle ne détient aucun droit d'auteur sur les revues et n'est pas responsable de leur contenu. En règle générale, les droits sont détenus par les éditeurs ou les détenteurs de droits externes. [Voir Informations légales.](#)

### Terms of use

The ETH Library is the provider of the digitised journals. It does not own any copyrights to the journals and is not responsible for their content. The rights usually lie with the publishers or the external rights holders. [See Legal notice.](#)

**Download PDF:** 14.03.2025

**ETH-Bibliothek Zürich, E-Periodica, <https://www.e-periodica.ch>**

# DOCUMENTATION GÉNÉRALE

Extraits d'articles de revues suisses et étrangères reçues par le « Bulletin technique » et déposées à la Bibliothèque de l'École polytechnique de l'Université de Lausanne, avenue de Cour 29, où elles peuvent être consultées.

N.B. — L'indice figurant en tête et à droite de chaque extrait est celui de la « Classification décimale universelle ».

## Sciences pures

**BT 2177** 535.33.071  
*La spectroscopie à lecture directe. Ses applications industrielles.*  
J. BADOZ.  
Techn. moderne, 46 (1954) 10, oct., p. 369-377, 16 fig.

Principaux avantages de la spectroscopie à lecture directe, par voie photoélectrique : sensibilité et précision suffisantes, rapidité supérieure à celle de tous les autres moyens d'analyse. Principe de la méthode : étude des raies spectrales au moyen de multiplicateurs d'électrons permettant de mesurer leur intensité, donc la concentration de l'atome émetteur. Description des principaux spectroscopes photoélectriques actuels : appareils intégrateurs, appareils à amplification instantanée. Types d'analyses effectués par ces appareils, précision et justesse des dosages, durée et prix de revient des analyses. — Bibliographie.

## Mécanique appliquée

**BT 2178** 621.248  
*Nouveautés et perfectionnements dans le domaine des régulateurs de vitesse et des déchargeurs.*  
DIVERS AUTEURS.  
Bull. Escher Wyss, 25-26 (1952/53), p. 81-110, fig.

Etudes théoriques et pratiques : Emploi universel du régulateur de puissance Escher Wyss. — Entraînement électrique du régulateur centrifuge de vitesse des turbines hydrauliques au moyen de deux moteurs. — Masses tournantes nécessaires pour assurer le réglage stable des turbines à l'aide de régulateurs à cataractes. — Raisons du réglage des turbines à l'aide de régulateurs de vitesse à cataracte. — Nouveaux systèmes de changement de puissance. — Régulateurs de turbines avec ressorts de fermeture à caractéristique adaptable. — Nouveau régulateur de puissance. — Réglage d'une turbine en fonction du débit d'eau avec modification du niveau en charge partielle. — Nouvelle transmission des régulateurs de pression. — Le régulateur de pression, organe de sécurité avec destruction efficace d'énergie.

**BT 2179** 621.436.13.052  
*Augmentation de la puissance des moteurs Diesel à deux temps par la suralimentation au moyen de turbo-compresseurs mis par les gaz d'échappement.*  
G. BAUMANN.  
Rev. Brown Boveri, 41 (1954) 8, août, p. 287-310, 29 fig.

Rappel des problèmes fondamentaux que pose la suralimentation des moteurs Diesel à deux temps. Moyens permettant de simplifier les calculs relatifs à la liaison constituée par le passage des gaz d'échappement du moteur dans la turbine entraînant le compresseur. Conclusions déduites des résultats des calculs en ce qui concerne l'adaptation réciproque du turbo-compresseur et du moteur.

Bibliographie.

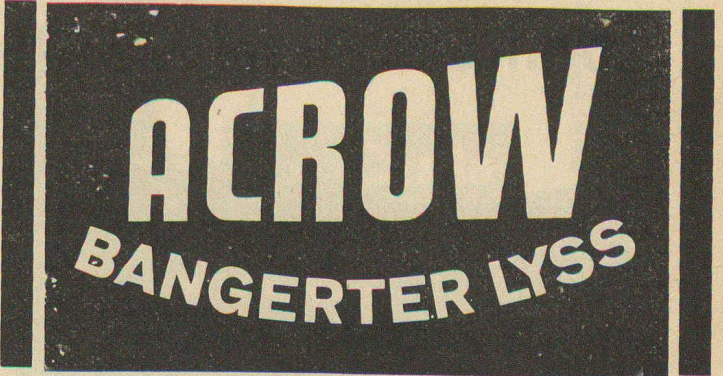
## Electrotechnique

**BT 2180** 621.316.313  
*La table de calcul électrique belge (TABLELEC).*  
P. FOURMARIER.  
Bull. sci. Ass. Ing. "Electr." Montefiore, 67 (1954) 11, nov., p. 659-692, 28 fig.

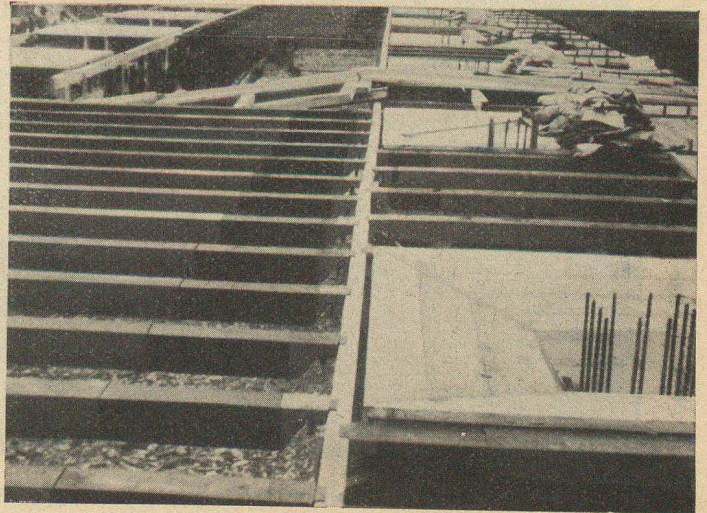
Aperçu des trois principaux types d'analyseurs de réseaux : analyseurs à courant continu, microréseaux, analyseurs à courant alternatif. Description plus détaillée des analyseurs à courant alternatif, éléments constitutifs de la table belge, problèmes que cette table est susceptible de résoudre. La table de calcul électrique ne constitue pas uniquement un outil d'études pour l'état actuel d'un réseau mais surtout un moyen de prévoir les conséquences d'une modification future ou d'étudier un réseau entièrement nouveau.

**BT 2181** 621.396.712 (494)  
*Agrandissement de l'émetteur national suisse de radiodiffusion de Sottens.*  
R. PIÈCE.  
Bull. tech. P.T.T., 32 (1954) 11, 1<sup>er</sup> nov., p. 409-430, 26 fig.

Description de la nouvelle installation, conçue selon les derniers perfectionnements de la radiotechnique. Amélioration du service au point de vue sécurité de fonctionnement, propagation et qualité de l'émission. Le transmetteur existant de 100 kW a été complété par un deuxième équipement de puissance non modulée variable de 100 à 200 kW, comportant en réalité deux unités de 100 kW indépendantes l'une de l'autre et travaillant en parallèle. En cas de dérangement dans l'une des unités, celle-ci est mise automatiquement hors service, tandis que l'autre assure seule la transmission du programme sans interruption de l'émission.



500 000 POUTRELLES EN USAGE



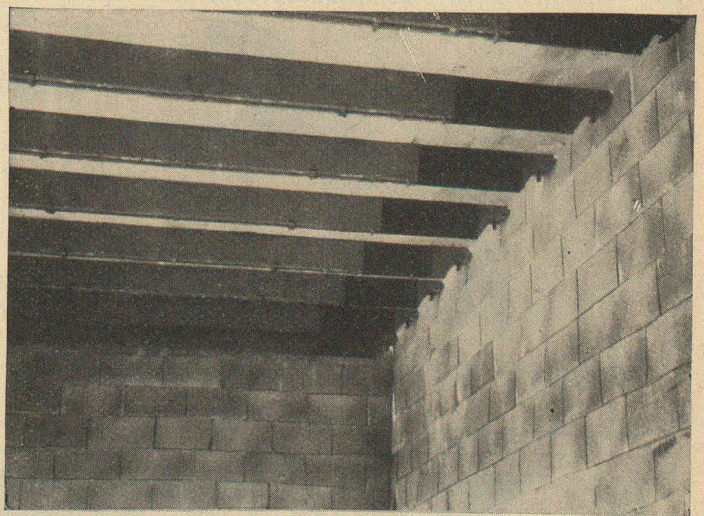
ÉCHAFAUDAGES TUBULAIRES EN ACIER ET MÉTAL LÉGER

ÉCHAFAUDAGES EN UNITÉS « ULTRA RAPIDE »

POUTRELLES TÉLESCOPIQUES POUR COFFRAGES DE DALLES

COFFRAGES EN ACIER « ACROW »

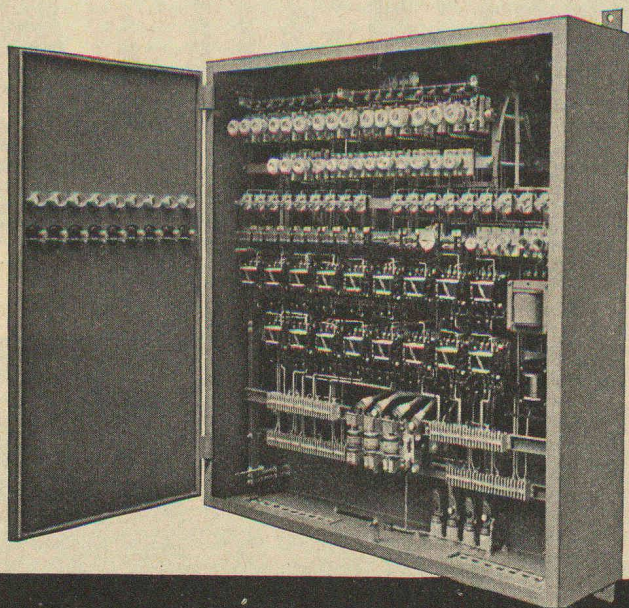
ÉTAIS - ÉTRÉSILLONS - BÉTONNIÈRES



A. BANGERTER & CIE SA LYSS ☎ 032 84123

Dép. outillage pour la construction Fabrique de produits en ciment

# Coffrets et armoires de distribution CMC



Nos coffrets et armoires de distribution sont livrés pour montage en saillie ou encastrés, étanches à la poussière et aux aspersion d'eau, dans chaque exécution et grandeur demandée. L'arrangement intérieur est pratique, avec suffisamment d'espace pour le montage; l'extérieur est de goût sobre. Les appareils sont entièrement montés et connectés. Le châssis peut facilement être sorti pour le montage. Bonnes possibilités d'agrandissement. Tous renseignements, documentation ou devis vous sont fournis promptement. Veuillez nous envoyer votre schéma de principe, nous nous chargerons de tout le reste.

Installation de distribution **CMC**

**CMC** CHARLES MAIER & CIE

Fabrique d'appareils électriques et d'ensembles de distribution

**SCHAFFHOUSE**

TEL. 053 5 6131

BUREAU LAUSANNE TELEPHONE 021 22 72 22

## MANUFACTURE de Produits Céramiques et Réfractaires S. A. LAUSEN

PRODUITS RÉFRACTAIRES : BRIQUES, PLANELLES, DALLES, MORTIER, MOUFLES, CREUSETS

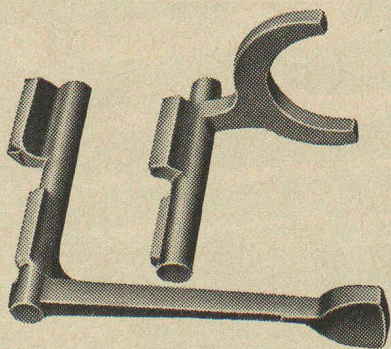
Briques Klinker pour façades - Planelles Klinker pour carrelages - Briques de parement

**TUYAUX EN GRÈS, AUGES, CUVES - BRIQUES ÉMAILLÉES**

Visitez notre exposition permanente Schweizer Bau-Centrale, Zurich 1, Talstrasse 9. (Entrée libre)

Les pièces étampées

compliquées sont notre spécialité



**IMBACH & Cie, FORGES, NEBIKON**

Téléphone (062) 8 51 08

IMPRIMERIE

# LA CONCORDE

TYPO \* OFFSET

RELIURES A ANNEAUX

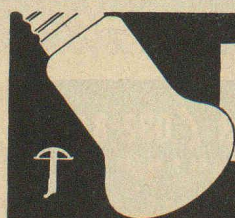
WIRO - MULTO - FLEXO



Terreaux 29-31

**LAUSANNE**

Tél. 23 92 95



# LUXRAM

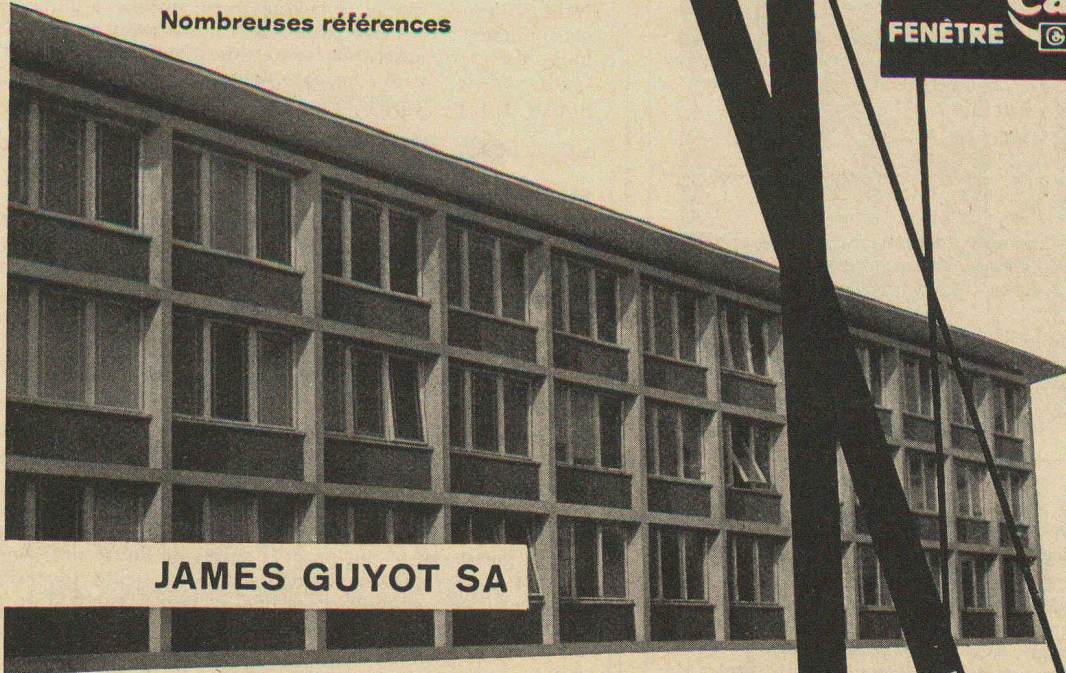
**100  
Watts**

*pour voir plus clair*

S. A. LUMIÈRE  
GOLDAU SZ

Lumière maximum  
 Aération rationnelle  
 Store protégé entre les verres  
 Nettoyage simplifié  
 Nombreuses références

Suisse allemande: ERNET GOHNER AG ZÜRICH



**JAMES GUYOT SA**

La Tour de Peilz, 021/55185

Ecole primaire  
 de Renens

F. Gilliard, Arch.

## **SOCIÉTÉ DES CHAUX ET CIMENTS DE LA SUISSE ROMANDE**

**S. C. C.**

Siège social : 12, place St-François

**LAUSANNE**

Téléphone : 22 21 21

### **USINE DE ROCHE (Vaud)**

Ciment spécial à haute résistance  
 Ciment Portland  
 Rochite  
 Chaux hydraulique

### **USINE D'ÉCLÉPENS (Vaud)**

Ciment Portland

### **USINE DE VOUVRY (Valais)**

Ciment Portland

### **USINE DE BAULMES (Vaud)**

Ciment Portland  
 Chaux hydraulique

Ces quatre usines sont installées pour produire annuellement 300 000 tonnes  
 de produits hydrauliques de toute première qualité

# DOCUMENTATION DU BATIMENT

CENTRE NATIONAL SUISSE / BIBLIOTHÈQUE NATIONALE SUISSE, BERNE

**725.23 (494.341)**

Nouveau bâtiment administratif des Grands Magasins Jelmoli S. A., Zurich. (*Neues Verwaltungsgebäude der Grands Magasins Jelmoli S. A., Zürich.*) Avec fig., Hoch- u. Tiefbau (1955) 6, p. 48-49.

Façade principale à cinq étages et étage attique réduit ; deux ailes à deux étages et demi ; étages souterrains servant pour chauffage, abri de protection aérienne et garage à parcage ; magasins de vente au rez-de-chaussée.

Suisse, E.P.F., Zurich, 1955, N° 81.

**725.23 (494.453.4)**

**Bonnard, P.**, arch. : Bâtiment administratif d'une fabrique de machines à Morges. (*Verwaltungsgebäude einer Maschinenfabrik in Morges.*) Avec fig., Bauen u. Wohnen (1955) 1, p. 19-21.

Salle de fabrication, salle des guichets, expédition, bureaux, laboratoire, entrepôt. Construction en béton armé. Eléments de fenêtres préfabriqués.

Suisse, E.P.F., Zurich, 1955, N° 82.

**628.3 (494.241.1)**

La future station d'épuration de la Ville de Berne. (*Neue Kläranlage der Stadt Bern.*) Avec fig., Hoch- u. Tiefbau (1955) 10, p. 80-82.

Bassins de décantation de 50 m de diamètre ; cuves de filtrage ; cuves de clarification ; chambres de fermentation ; installation de séchage des boues ; chaufferie ; station transformatrice ; bâtiment des bureaux, laboratoires, ateliers et salles du personnel.

Suisse, E.P.F., Zurich, 1955, N° 83.

**727.5 (43-2.4)**

**Kramer, F.**, arch. : Bâtiments de l'Université Johann Wolfgang Goethe, Francfort-s.-M. (*Bauten der Johann-Wolfgang-Goethe-Universität, Frankfurt a. M.*) Avec fig., Bauen u. Wohnen (1955) 1, p. 14-18.

Institut d'Amérique, maison du jardinier dans le jardin botanique, centrale de chauffage à distance ; auditoires, chambres de préparation, salle de projection, bibliothèque.

Suisse, E.P.F., Zurich, 1955, N° 84.

**666.97**

L'analyse granulométrique sur le chantier. Avec tab., Bulletin du Ciment 23 (1955) 13, p. 1-6.

Influence de la composition granulométrique sur les qualités du béton. Contrôle des agrégats au moyen de tamisages. Exemple pratique d'une analyse granulométrique et des corrections du mélange.

Suisse, E.P.F., Zurich, 1955, N° 85.

**727.112**

**Apel, O.**, arch. : Ecole et jardin d'enfants à Plittersdorf/Bad Godesberg. (*Schule und Kindergarten in Plittersdorf, Bad Godesberg.*) Avec fig., Bauen u. Wohnen (1954) 5, p. 301-303.

Ecole pour les enfants des membres de l'ambassade américaine ; cinq pavillons à une classe, salle de musique, bibliothèque, salle des professeurs, bureaux, toit du préau ; plans.

Suisse, E.P.F., Zurich, 1955, N° 86.

**666.92**

Au sujet de la chaux hydraulique. Avec fig., Bulletin du Ciment 23 (1955) 14, p. 1-6.

Ouvrages romains, témoins de la bonne qualité de la chaux hydraulique. La chaux hydraulique dans l'histoire de la construction. Quelques avantages conférés au mortier par la chaux hydraulique. Normes relatives à ce liant.

Suisse, E.P.F., Zurich, 1955, N° 87.

**727.112 (43-2.471)**

**Krahn, J.**, arch. : Ecole française à Sarrebourg. (*Französische Schule in Saarburg.*) Avec fig., Bauen u. Wohnen (1954) 5, p. 304-307.

Neuf salles de classe, chacune avec surface à l'air libre, cloisonnement en verre armé entre les classes en plein air ; halle de communication entre les ailes de classes et la sortie vers le jardin ; terrasse couverte.

Suisse, E.P.F., Zurich, 1955, N° 88.

**666.94**

**Ciment** pour silos. Avec fig., Bulletin du Ciment 23 (1955) 15, p. 1-8. Développement de la livraison de ciment en vrac. Les moyens mis en œuvre. Avantages pour l'entrepreneur. Installations de chantier.

Suisse, E.P.F., Zurich, 1955, N° 89.

**72.021.2 : 742**

Un nouvel appareil pour le dessin perspectif. (*Ein neues Gerät für das perspektivische Zeichnen.*) Avec fig., Pro-Métal (1955) 2, p. 38.

En architecture, la représentation perspective gagne toujours plus d'importance. L'« Automate-Forster » pour le dessin perspectif — un produit suisse de haute précision — permet d'effectuer rapidement et sans peine tout dessin perspectif sans connaître ces lois, et ceci à partir d'un plan et d'une élévation. La grandeur du dessin n'est pas limitée, on peut donc l'agrandir ou le réduire à volonté.

Suisse, E.P.F., Zurich, 1955, N° 90.

**666.97 : 620.19**

La confection d'éprouvettes en béton. Avec fig., Bulletin du Ciment 23 (1955) 16, p. 1-8.

But des essais. Genres d'essais. Forme et fabrication des éprouvettes. Emballage et expédition au laboratoire.

Suisse, E.P.F., Zurich, 1955, N° 91.

**727.112 (43-2.46)**

**Krahn, J.**, arch. : Ecole française à Trèves. (*Französische Schule in Trier.*) Avec fig., Bauen u. Wohnen (1954) 5, p. 308-310.

Salles de classes avec surfaces à air libre ; cloisonnement de séparation en verre armé entre les classes en plein air ; préau avec cloisonnement vitré.

Suisse, E.P.F., Zurich, 1955, N° 92.

**624.152.2**

**Fouilles** à la pelle mécanique. Hoch- u. Tiefbau (1955) 2, p. 10-11.

On exécute des fouilles à parois verticales sans prendre les précautions élémentaires de sécurité. Les prescriptions sur la prévention des accidents dans l'exécution de fouilles sont valables, qu'elles soient exécutées à la main ou à la pelle mécanique. Les excavations à la pelle sont possibles sans boisage, si l'on donne aux parois de la fouille une inclinaison variable avec le genre et l'état du terrain. Règles à observer pour prévenir les accidents dans les travaux de fouilles.

Suisse, E.P.F., Zurich, 1955, N° 93.

**727.112 (43-2.27)**

**Otto, K. ; Ziegenmeier, W.**, arch. : Ecole Leibniz à Hanovre. (*Leibnizschule in Hannover.*) Avec fig., Bauen u. Wohnen (1954) 5, p. 311-313.

Bâtiment principal en ossature métallique ; bâtiment administratif et bâtiment de la section biologique en maçonnerie et briques brutes ; plan de situation ; plan du 1<sup>er</sup> étage du bâtiment principal.

Suisse, E.P.F., Zurich, 1955, N° 94.

# Société Suisse des Explosifs

Usine et siège à GAMSEN près Brigue (Valais)

Explosifs de sûreté :

# GAMSITE et SIMPLONITE

Dynamites à tous dosages

Dynamite „Antigel“

Mèches et Détonateurs

Tous accessoires pour le tir des Mines

Nitropentaérythrite Cordeau détonant

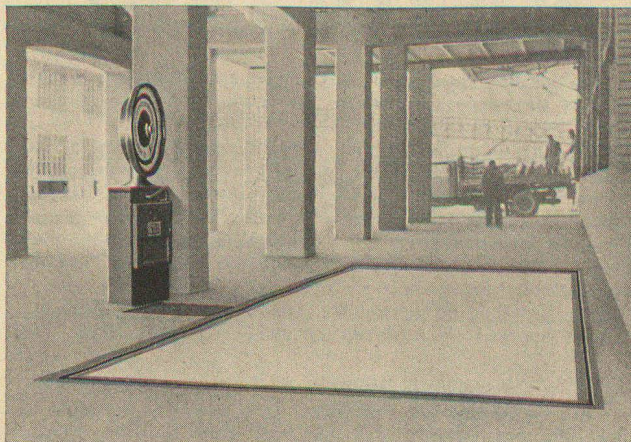
Télégrammes : „Explosifs-Brigue“

Téléphone : Bureaux (028) 3 11 81 Brigue

Usines (028) 3 11 82 »

Pont à bascule automatique  
pour véhicules routiers.  
Capacité de pesage 30 t.

# GIROUD OLTEN



## PONTS A BASCULE AUTOMATIQUES

**RAPIDE ET PRÉCIS !**

Fabrique de Machines S.A. Louis Giroud, Olten

Représentant et installateur pour la Suisse romande :

**SCHOLL FRÈRES S. A., Genève, Fabrique de balances**

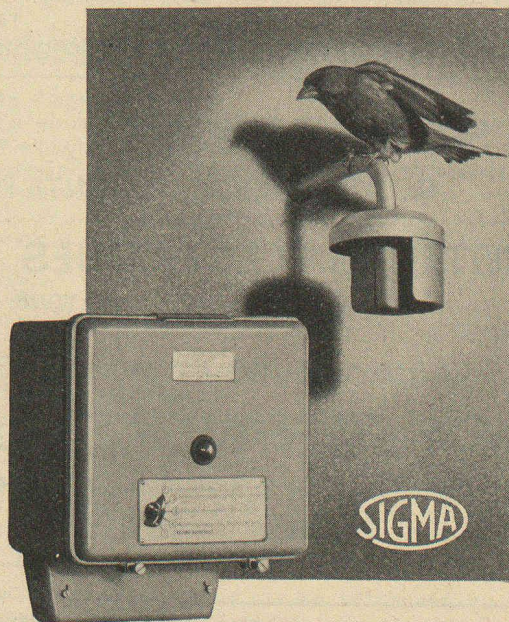
Tél. (022) 52 62 35

## SIGMA Régulation automatique du chauffage central, sensible aux variations atmosphériques

La régulation automatique SIGMA présente les avantages suivants:

- Température ambiante constante, indépendante des variations de température extérieure, du vent, du rayonnement solaire, etc.
- Sonde extérieure (déperditeur) de dimensions réduites, en métal inoxydable.
- Parasoleil réglable sur cette sonde.
- Sonde d'applique d'encombrement réduit, pouvant être montée sans vidange.
- Installation électrique simple (ligne à courant faible reliant les deux sondes au régulateur central).
- Sélection par un seul bouton des différents régimes de chauffe.
- Maintien automatique du régime choisi.
- Utilisation universelle et adaptation aisée aux caractéristiques et exigences de chaque bâtiment.
- Grande sécurité d'exploitation, car aucun contact mobile dans le circuit de mesure et aucune lampe électronique ne sont utilisés.

**Grâce à ces avantages, l'appareillage SIGMA est amorti en peu de temps.**



In 2750 f

LIVRABLES DE SUITE

# LANDIS & GYR S.A. ZOUUG

# SERVICE TECHNIQUE SUISSE DE PLACEMENT

(Suite)

645. *Technicien*. Métallurgie, soudure. Offres, correspondance, vente. Langues : allemand et français ou anglais. Représentation de produits métallurgiques, de fonderie et de soudure. Zurich.

647. *Technicien*. Installations sanitaires. Bon dessinateur. Bureau d'ingénieur. Zurich.

649. *Technicien électricien*. Calculs, constructions et fabrications de corps de chauffe électriques pour machines à laver. Suisse romande.

651. *Ingénieur mécanicien*. Pratique de chantiers (grosses chaudronneries et tuyauteries, raffineries de pétrole, cimenteries, sucreries, etc.; levage-manutention pour des machines et des pièces de tout poids et de toute forme). Français indispensable. Age : de 30 à 45 ans. Etablissement français des environs de Paris. Chantiers sur toute l'étendue du territoire français.

653. *Employé de laboratoire*. Quelques pratiques. Zurich. Sont pourvus les numéros, de 1954 : 613 ; de 1955 : 605.

### Section du bâtiment et du génie civil

426. *Technicien en bâtiment*. Dix ans de pratique de chantier. Surveillance des travaux d'un hôpital. Langue maternelle : français. En outre : *technicien ou dessinateur en bâtiment*. Bureau d'architecture. Marseille (France).

1338. *Technicien en génie civil ou en béton armé*. Bureau et chantiers. Bureau d'ingénieur. Thurgovie.

1340. *Ingénieur civil*, bon staticien, ayant quatre à cinq ans de pratique, pour calculs statiques et constructions en béton armé. Bureau d'ingénieur. Suisse romande.

1344. Jeune *dessinateur ou dessinatrice en bâtiment*, éventuellement *stagiaire*. Canton des Grisons.

1346. Jeune *ingénieur civil*. Béton armé. Bureau d'ingénieur d'une entreprise. Zurich.

1348. *Dessinateur en génie civil*. Suisse orientale.

Sont pourvus les numéros, de 1954 : 238, 258, 328, 452, 824, 848, 900, 926, 1042, 1044, 1058, 1100, 1106, 1216, 1314, 1448, 1492, 1618 ; de 1955 : 940, 960, 1120.

## OFFRES D'EXPLOITATION DE BREVETS D'INVENTION DÉRIAZ, KIRKER & C<sup>IE</sup> CONSEILS EN PROPRIÉTÉ INDUSTRIELLE — MAISON FONDÉE EN 1877 — GENEVE

Les propriétaires des brevets suisses suivants désirent entrer en relation avec des industriels suisses, en vue de l'exploitation de ces brevets :

- 295.387 Procédé d'hydrogénation catalytique.
- 295.395 Procédé de fabrication de phénol.
- 285.438 Appareil pour distribuer des substances pâteuses et liquides; 285.729 Appareil pour distribuer des substances pâteuses et liquides.
- 231.275 Dispositif de blocage de l'obturateur d'armes à feu automatiques.
- 266.579 Elément métallique de construction.
- 263.288 Apparat zum Einfüllen plastischer Massen in Behälter.
- 257.483 Procédé de fabrication d'un objet en matières plastiques présentant un effet de dégradé et objet obtenu par ce procédé.
- 295.995 Procédé de fabrication d'hydroperoxydes d'hydrocarbures alcoyl-aromatiques.
- 296.006 Composition organo-polysiloxanique moulable et procédé de fabrication de cette composition.

Pour tous renseignements, s'adresser à MM. DÉRIAZ, KIRKER & Cie, ingénieurs-conseils, 14, rue du Mont-Blanc, Genève.

## RÉCUPÉRATION INDUSTRIELLE

DÉMONTAGE A FORFAIT DE TOUTES INSTALLATIONS  
VIEUX MÉTAUX, FERRAILLES & FONTES EN GROS  
MATÉRIEL INDUSTRIEL D'OCCASION

### JOSEPH ABBÉ

CAROUGE - GENÈVE Tél. 25 63 93

## ASCENSEURS

MONTE-CHARGE / MONTE-PLATS

## MOTEURS ÉLECTRIQUES

EN TOUS GENRES

ASCENSEURS ET MOTEURS

### « SCHINDLER »

HAUBRUGE & Cie — LAUSANNE

Rue J.-J. Cart 8 — Tél. 26 44 67

## FRANÇOIS RITMEYER S. A.

ZOUG

Ateliers de Construcion d'Appareils  
pour le Service des Eaux

Télétransmissions de niveaux d'eau,  
de mesure de débit  
ainsi que de position des vannes  
ou autres organe de réglage

Commandes automatiques à distance  
du réglage de la puissance des turbines  
et des pompes

Appareils de mesure par :  
Venturi, déversoir, limnigraphe,  
etc.

## BREVETS D'INVENTION

MARQUES DE FABRIQUE — DESSINS — MODÈLES  
CONSULTATIONS — EXPERTISES

### ANDRÉ SCHOTT INGÉNIEUR-CONSEIL

Bld. du Théâtre 5 GENÈVE Tél. 50 398

## CONCOURS D'ARCHITECTURE

Les S. I. Val-Mont A à O ouvrent un concours d'idées, afin d'obtenir des projets pour l'aménagement de leur propriété, sise « Bois des Croisettes » en bordure de la route d'Oron.

Il s'agit d'un concours ouvert aux architectes d'origine vaudoise quelle que soit leur résidence et aux architectes de nationalité suisse, régulièrement domiciliés dans le canton de Vaud, depuis un an.

Le concours est soumis aux principes de la Société suisse des ingénieurs et architectes S.I.A. et de la Fédération des architectes suisses F.A.S. pour les concours d'architecture (formule n° 101 du 18 octobre 1941).

Les projets devront être remis d'ici au 15 février 1956, avant 18 heures, à

- 1) l'Etude Jean Francken et Yves Sandoz, notaires, Galeries Benjamin Constant n° 1, à Lausanne, ou
- 2) la Fiduciaire et Révision Amstutz & Cie, Grand-Pont 2, à Lausanne, ou
- 3) la poste.

Pour tous renseignements s'adresser à :

- 1) l'Etude Jean Francken et Yves Sandoz, notaires, Galeries Benjamin Constant n° 1, à Lausanne, ou
- 2) la Fiduciaire et Révision Amstutz & Cie, Grand-Pont 2, à Lausanne.

La Division des Travaux du 1<sup>er</sup> arrondissement des C.F.F., à Lausanne, cherche pour sa Section des installations électriques, à Lausanne :

## un ingénieur-électricien

**Conditions d'admission :** Etudes universitaires complètes et diplôme d'ingénieur-électricien. Quelques années de pratique dans le domaine de la basse tension ou du courant faible. Connaissance de l'allemand.

**Traitement :** 8<sup>e</sup>, éventuellement 5<sup>e</sup> classe ;

## un technicien-électricien

**Conditions d'admission :** Etre porteur du diplôme de technicien-électricien dans le domaine des courants faibles. Avoir quelques années de pratique dans le montage et l'entretien des centraux téléphoniques. Connaissance de l'allemand.

**Traitement :** 14<sup>e</sup>, éventuellement 10<sup>e</sup> classe ;

## un dessinateur

en constructions métalliques ou en machines

**Conditions d'admission :** Etre porteur du certificat d'apprentissage de dessinateur en constructions métalliques ou en machines.

**Traitement :** 20<sup>e</sup>, éventuellement 17<sup>e</sup> classe.

**Délai d'inscription :** 23 janvier 1956. S'adresser par lettre autographe et curriculum vitæ à la **Division des Travaux du 1<sup>er</sup> arrondissement des C.F.F., à Lausanne.**

Compagnie de navigation sur le lac Léman  
cherche

## INGÉNIEUR

pour son service technique, situation d'avenir.  
Entrée en fonctions printemps 1956.

Adresser offres avec curriculum vitae, copies de certificats, références et prétentions de salaire, à **M<sup>e</sup> F. Gamboni, 2, avenue du Théâtre, Lausanne.**

Usine dans la campagne vaudoise cherche un

## TECHNICIEN-DESSINATEUR

capable pour son bureau d'études. Place stable et bien rétribuée.

Adresser offres en joignant certificats, curriculum vitae et photo sous chiffre **P. M. 61807 L., à Publicitas, Lausanne.**

La direction générale des P.T.T. à Berne  
cherche à engager

pour plusieurs directions des téléphones

## quelques électro-ingénieurs éventuellement électro-techniciens

**Domaine d'activité :**

- a) Construction et exploitation de centraux téléphoniques automatiques ;
- b) Installation et entretien d'installations téléphoniques et d'installations à courant fort ;
- c) Construction et exploitation d'installations de répéteurs à courants porteurs et à ondes ultra-courtes.

**Exigences :**

Diplôme d'un polytechnicum ou technicum suisse.  
Activité pratique de 2 ou 3 ans dans l'industrie privée désirable.

**Traitement et avantages :**

Traitement de base de 7 200 à 11 550 fr. ; l'activité pratique des candidats est prise en considération dans une mesure équitable ; allocation de renchérissement probablement de 7 %, indemnité de résidence jusqu'à 500 fr. pour les mariés et jusqu'à 375 fr. pour les célibataires, allocations pour enfants, augmentation annuelle de 375 fr. Bonnes possibilités d'avancement.

La division des télégraphes et des téléphones ou les directions des téléphones donnent tous renseignements sur les champs d'activité. Les candidats voudront bien indiquer la direction et le domaine d'activité qui les intéressent particulièrement. Les offres de services, accompagnées des certificats relatifs aux études faites et à l'activité exercée, doivent être adressées à la

**Division des télégraphes et des téléphones de la direction générale des P.T.T., à Berne.**

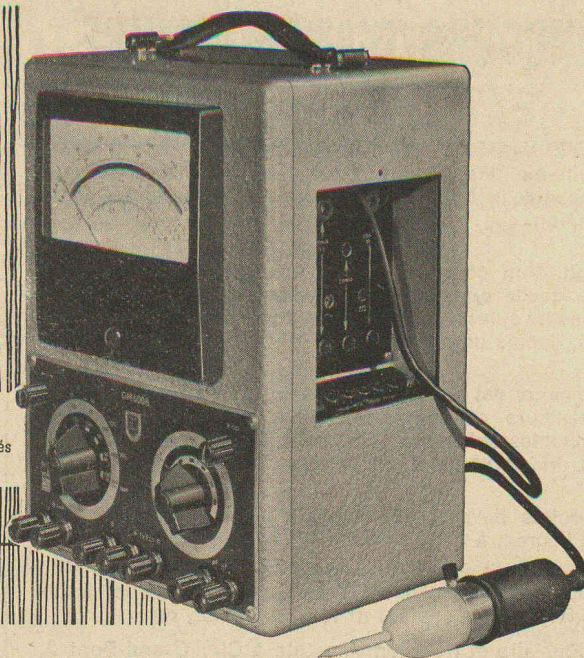


# LES VOLTMETRES

## à TUBES éprouvés

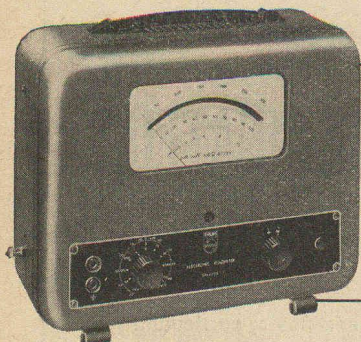
### Voltmètre universel GM 6008

pour mesures de tensions, courants, résistances et capacités en 50 gammes de mesure.



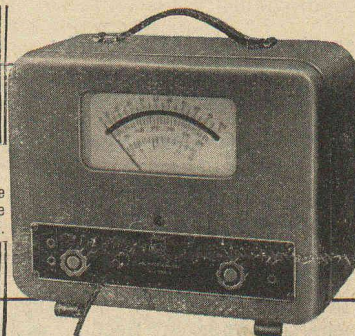
### Voltmètre amplificateur GM 6015

pour la mesure de tensions alternatives de 20 c/s—1 Mc/s en 10 champs de mesure de 10 mV—300 V, échelle supplémentaire — 60 à + 52 dB, impédance d'entrée 1,9 MΩ à 0,7 MΩ. Oscillateur d'étalonnage encastré.



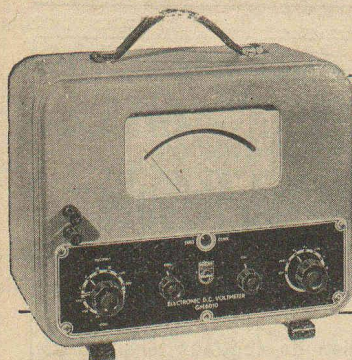
### Voltmètre amplificateur HF et amplificateur de bande GM 6016

pour la mesure de tensions alternatives de 1 kc/s—30 Mc/s en 12 champs de mesure de 3 mV—1000 V, échelle supplémentaire — 70 dB à + 62 dB. Impédance d'entrée selon le champ de mesure 4000 Ω à 10 MΩ. Oscillateur d'étalonnage encastré.



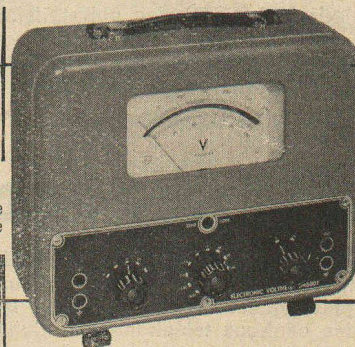
### Millivoltmètre pour tensions continues GM 6010

pour mesures de tensions, sans absorption de puissance, en 12 champs de 0—1 mV jusqu'à 0—300 V. Impédance d'entrée 0,67 MΩ à 100 MΩ. En outre, tête de mesure à diode pour fréquences jusqu'à 500 Mc/s env. et potentiomètre. Alimentation par batterie.



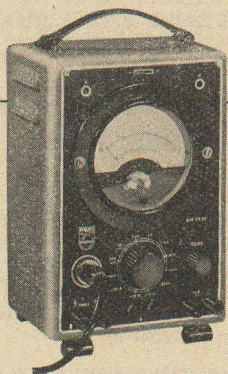
### Voltmètre amplificateur et amplificateur de bande GM 6017

pour la mesure de tensions alternatives de 2 c/s—150 kc/s en 10 champs de 0—10 mV jusqu'à 0—300 V. Impédance d'entrée 1,2 MΩ. Oscillateur d'étalonnage encastré.



### Volt-ohm-ampèremètre électronique GM 7635

Voltmètre de service à diode pour la mesure de tensions continues jusqu'à 1000 V, avec potentiomètre jusqu'à 30 kV, tensions alternatives jusqu'à 300 V, gamme de fréquences 50 c/s—100 Mc/s courants continus jusqu'à 300 mA, résistances jusqu'à 10 MΩ.



PHILIPS S. A. ZURICH  
Tél. (051) 25 86 10

# PHILIPS

Département Industrie  
38, Binzstrasse