

**Zeitschrift:** Bulletin technique de la Suisse romande  
**Band:** 81 (1955)  
**Heft:** 5

## Werbung

### Nutzungsbedingungen

Die ETH-Bibliothek ist die Anbieterin der digitalisierten Zeitschriften. Sie besitzt keine Urheberrechte an den Zeitschriften und ist nicht verantwortlich für deren Inhalte. Die Rechte liegen in der Regel bei den Herausgebern beziehungsweise den externen Rechteinhabern. [Siehe Rechtliche Hinweise.](#)

### Conditions d'utilisation

L'ETH Library est le fournisseur des revues numérisées. Elle ne détient aucun droit d'auteur sur les revues et n'est pas responsable de leur contenu. En règle générale, les droits sont détenus par les éditeurs ou les détenteurs de droits externes. [Voir Informations légales.](#)

### Terms of use

The ETH Library is the provider of the digitised journals. It does not own any copyrights to the journals and is not responsible for their content. The rights usually lie with the publishers or the external rights holders. [See Legal notice.](#)

**Download PDF:** 13.03.2025

**ETH-Bibliothek Zürich, E-Periodica, <https://www.e-periodica.ch>**

# DOCUMENTATION GÉNÉRALE

## Matériaux, Energie

**BT 2044** 620.179.152  
*L'examen non destructif des matériaux au moyen des rayons gamma.* X.  
 Indicateur industriel, 35 (1954) 622-623, avr., p. 1-11, 20 fig.

L'auteur expose les principes de l'émission des rayons gamma et montre que, grâce à la découverte d'éléments radioactifs artificiels avec une période convenable, l'examen non destructif des matériaux au moyen de ces rayons est devenu une méthode importante et appréciée. Il indique quelles sources conviennent le mieux à certaines auscultations, et cite en particulier les isotopes du cobalt, de l'iridium, du tantale, du thulium, dont il mentionne certaines caractéristiques. Il signale les conditions générales de la gamma-radiographie, les précautions à prendre, la façon d'opérer pour obtenir de bons résultats et donne quelques exemples.

## Mécanique appliquée

**BT 2045** 621.165 : 621.438  
*High-temperature turbine machinery for marine propulsion.*  
 T. W. F. BROWN.  
 Chartered mechanical Engineer, 1(1954) 4, avr., p. 162-203, 36 fig., 25 tab.

L'auteur expose quelques considérations sur les turbines à vapeur marines construites dans différents pays, et sur les installations à terre (usines électriques notamment) actionnées par des turbines. Puis il traite des turbines à haute température (800 à 1000° C), rend compte de résultats d'essai et donne des indications théoriques et pratiques sur les turbines marines à vapeur et à gaz à haute température. Avec les matériaux actuels, la limite de température paraît se situer aux environs de 1900° C.

Bibliographie.

## Electrotechnique

**BT 2046** 621.311.161  
*Etude et prédétermination des fluctuations de puissance sur une liaison d'interconnexion de deux réseaux.*  
 A. CHEVALLIER, M. HOLLEVILLE, P. PASSÉRIEUX.  
 Bull. Soc. franç. Electr., Sér. 7, 4 (1954) 43, juillet, p. 401-418, 21 fig.

Description des essais effectués en séparant le réseau français en deux réseaux distincts Nord et Sud interconnectés par une seule ligne. Méthodes des mesures utilisées. Appareillage. Résultats des essais.

**BT 2047** 621.392.52  
*Allgemeine Formeln für die Berechnung von einfachen Filtern.*  
 K. SCHMUTZ.  
 Bull. Ass. suisse Electr., 45 (1954) 13, 26 juin, p. 513-526, 17 fig.

L'auteur étudie les propriétés de transfert (rapport entre la tension de sortie et la tension d'entrée) et l'impédance d'entrée des filtres électromagnétiques comprenant jusqu'à quatre circuits résonants. Il effectue les calculs pour un rapport quelconque de la résistance de sortie à celle d'entrée en tenant compte des pertes. Les résultats, présentés sous forme de tableaux et de graphiques, donnent toutes indications nécessaires au dimensionnement des filtres ayant des propriétés de transmission satisfaisantes.

## Génie

**BT 2048** 625.712.65  
*Aérodromes.* DIVERS AUTEURS.  
 Techn. moderne-Construction, 9 (1954) 6, juin, p. 39-70, fig.

Description de réalisations récentes d'aérodromes : Aérodrome de Creil, base aérienne militaire. — Aérodrome de Lille-Lesquin : exécution de la piste en souple. — Aérodrome d'Evreux-Fauville. — Aérodromes de Balikésir, de Bandirma, de Merzifon, en Turquie. — Nouveau système de précontrainte du béton pour la construction des revêtements d'aérodromes. — Aérodrome de Brienne-le-Château : exécution de la piste en souple, revêtements en béton.

## Chimie industrielle

**BT 2049** 669.14.018.8  
*La passivité et la résistance chimique de l'acier inoxydable.*  
 P. BACHMANN.  
 Schweiz. techn. Z., 51 (1954) 50, 16 déc., p. 809-813, 7 fig.

Historique de la passivité et énoncé des deux principales hypothèses visant à expliquer ce phénomène : théorie du film protecteur et théorie électronique. Examen des constituants les plus importants de l'acier inoxydable et de leur influence sur les propriétés physiques et chimiques du métal. Etude du comportement de l'acier inoxydable envers divers réactifs chimiques importants.

Bibliographie.

Economisez par



**ÉCHAFAUDAGES TUBULAIRES**

**ÉCHAFAUDAGES en unités « ultra-rapide »**

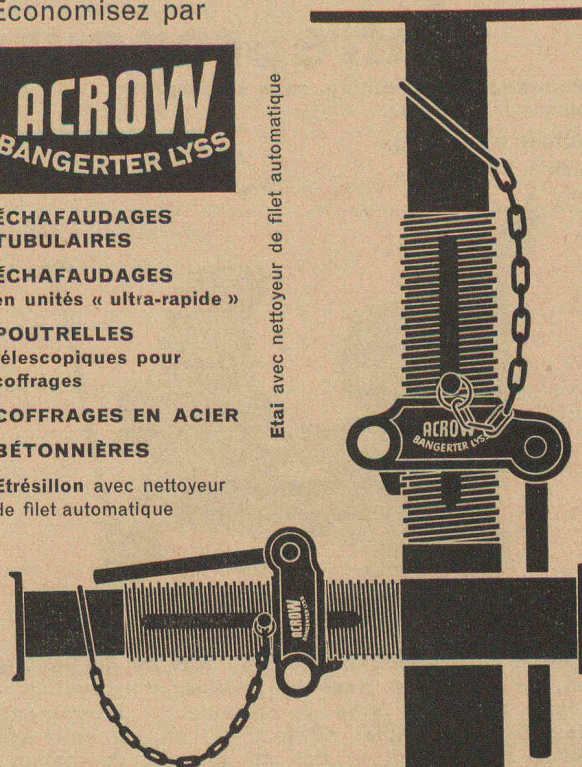
**POUTRELLES télescopiques pour coffrages**

**COFFRAGES EN ACIER**

**BÉTONNIÈRES**

**Etréillon avec nettoyeur de filet automatique**

Étai avec nettoyeur de filet automatique



L'étau le plus vendu au monde  
 Plus de 2 millions en usage

**A. BANGERTER & Cie, S.A., Lyss**  
 TÉLÉPHONE (032) 8 41 23



**URINOIR**

présentable  
 sans danger de gel  
 résistant  
 inodore  
 durable

**Hilbert & Co, Zurich 6**

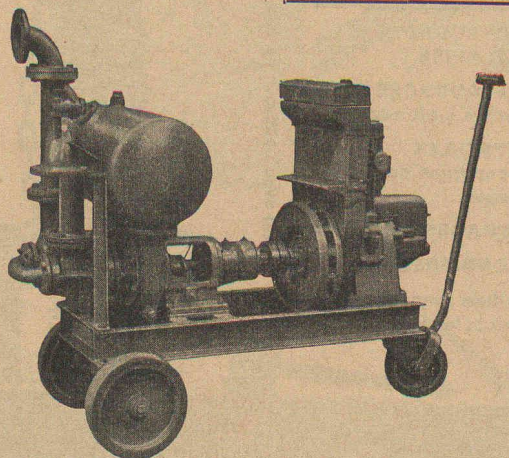
Guggachstr. 10 — Tél. (051) 26 29 39

# Pompes pour Entrepreneurs

à amorçage automatique, sans soupapes  
Système Lauchenaer

Hauteur d'aspiration  
jusqu'à 9 mètres

ACHAT ET LOCATION



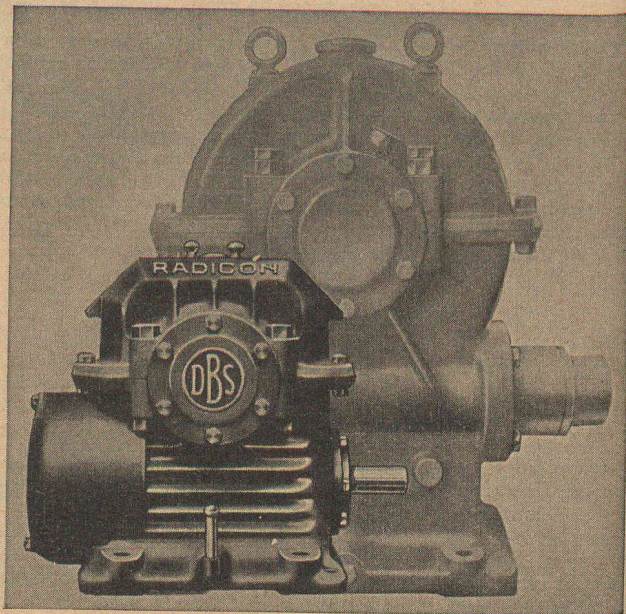
Débits de 1 à 500 litres/seconde. — Pas de soupape de pied, ni de clapet dans la tubulure d'aspiration. — Aucune pompe à vide de secours. — Réamorçage automatique immédiat, même si de l'air est entré dans le tuyau d'aspiration. — Pas de surfaces de contact à frottement et s'usant; par conséquent pas de contre-temps même pour l'élévation de la boue, du sable ou du gravier.

**Ateliers de Construction s/ Sihl A.**  
Zurich

Fondés en 1871

Tél. (051) 23 35 14

# LES RÉDUCTEURS A VIS SANS FIN RADICON



Encombrement et Frais réduits  
Meilleur rendement - Sécurité

En stock chez

**W. EMIL KUNZ - ZURICH 27**

Gotthardstr. 21 - Tél. (051) 25 29 10

# VIANINI

le supertuyau en béton armé centrifugé.  
Haute résistance. Etanchéité.  
Longueur utile jusqu'à 3,65 m<sup>1</sup>.



Fosses de décantation  
Séparateurs d'essence

conformes aux directives de l'ASPEE

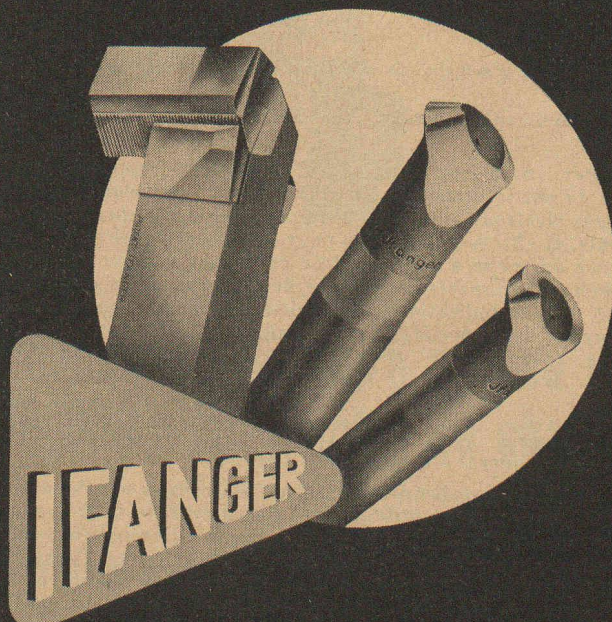
**Tuyaux ronds longueur 1 m<sup>1</sup>**  
jusqu'à 1500 mm  $\phi$  armés ou non.

Nous nous chargeons du moulage de  
n'importe quelle pièce en béton.

**DESMEULES Frères S. A.**

FABRIQUE DE PRODUITS EN CIMENT

**GRANGES-MARNAND** Tél. 037 6 41 16



**Les burins de tour**  
garantissent un rendement  
supérieur constant

Faites confiance au spécialiste et à son  
expérience de plusieurs décades

**EDOUARD IFANGER, USTER** Tél. (051) 96 92 60

# DOCUMENTATION DU BATIMENT

CENTRE NATIONAL SUISSE / BIBLIOTHÈQUE NATIONALE SUISSE, BERNE

624.014.2

**Baeschlin, M.** : L'importance de l'acier dans l'architecture industrielle. (*Die Bedeutung des Baustoffes Stahl in der industriellen Architektur.*) Avec fig., Stahlbau-Ber. 9 (1954) 2. Les styles historiques, exigences de l'esthétique, possibilités de constructions en acier, exemples exécutés. Suisse, E.P.F., Zurich, 1954, N° 236.

728.72

**Gerwer, B. ; Gerwer, E.**, arch. : Maison de vacances au bord du lac de Zurich. (*Bade- und Wochenendhaus in Goldbach bei Zürich.*) Avec fig., Bauen u. Wohnen (1954) 3, p. 156-158. Habitation et séjour des baigneurs, vestibule, cuisine, buanderie, coin des repas, chambre des enfants, chambre à coucher, bains, toit plat. Suisse, E.P.F., Zurich, 1954, N° 237.

728.71

**Zietzschmann, E.**, arch. : Maison de vacances d'un industriel, à Ascona. (*Ferienhaus eines Industriellen in Ascona.*) Avec fig., Bauen u. Wohnen (1954) 3, p. 159-160. Salle d'agrément avec coin pour les repas, bar pour le petit déjeuner et endroit près de la cheminée aménagé pour le repos ; chambre à coucher des parents, bains, chambre des enfants, chambre d'hôtes, ustensiles de jardinage, pool. Suisse, E.P.F., 1954, N° 238.

728.6

**Gessler, K.**, arch. : Habitation privée avec studio, à Stuttgart. (*Einfamilienhaus mit Studio in Stuttgart.*) Avec fig., Bauen u. Wohnen (1954) 3, p. 148-151. Salle d'agrément avec endroit pour les repas, chambre à coucher, studio, cuisine, bains, entrée avec niche-vestiaire et toilettes, toit plat. Suisse, E.P.F., Zurich, 1954, N° 239.

728.6

**Müller, W.**, arch. : Habitation privée près de Zurich. (*Einfamilienhaus bei Zürich.*) Avec fig., Bauen u. Wohnen (1954) 3, p. 152-155. Maçonnerie en briques crépies, cheminée en briques brutes, chauffage électrique. Vestibule, salle à manger, cuisine, salle d'agrément et de travail, terrasse couverte en plein air, chambre à coucher, endroit de travail pour la maîtresse de maison, bains, chambre d'hôtes. Suisse, E.P.F., Zurich, 1954, N° 240.

728.6

**Bureau, G.-L. ; Parent, C. ; Schein, J.**, arch. : Habitation privée, à Ville-d'Avray, France. (*Einfamilienhaus in Ville d'Avray, Frankreich.*) Avec fig., Bauen u. Wohnen (1954) 3, p. 142-144. Plan dans la forme d'un T, chambre à manger avec cheminée, chambre des parents, chambre des enfants, salle de jeu des enfants, cuisine, bains, terrasse en plein air. Suisse, E.P.F., Zurich, 1954, N° 241.

728.6

**Sivé, A. ; Prouvé, H.**, arch. : Maisons familiales à Meudon. (*Einfamilienhäuser in Meudon.*) Avec fig., Bauen u. Wohnen (1954) 3, p. 145-147. Constructions par Jean Prouvé, application des éléments « Coq », description de différents types. Suisse, E.P.F., Zurich, 1954, N° 242.

728.6

**Taylor, C. ; Tague, R.-B.**, arch. : Habitation privée, à Elmwood Park, Illinois. (*Einfamilienhaus in Elmwood Park, Illinois.*) Avec fig., Bauen u. Wohnen (1954) 3, p. 137-139. Maison familiale à un étage, plan dans la forme d'un L, salle à manger, studio servant de chambre d'hôtes, chambre à coucher avec placards. Suisse, E.P.F., Zurich, 1954, N° 243.

728.6

**Taylor, C. ; Obata, G.**, arch. : Habitation privée, à Lagrange, Illinois. (*Einfamilienhaus in Lagrange, Illinois.*) Avec fig., Bauen u. Wohnen (1954) 3, p. 140-141. Salon, salle à manger, chambre à coucher, cuisine, bains ; façades en briques brutes. Suisse, E.P.F., Zurich, 1954, N° 244.

728.2 (44)

**Loewenstein, J.** : La « Cité de Rotterdam », à Strasbourg. (*Die Siedlung «Cité de Rotterdam» in Strassburg.*) Avec fig., Hoch- u. Tiefbau 53 (1954) 30, p. 257-260. Composition conçue comme une ceinture de bâtiments autour d'un jardin public, diversité d'implantation des bâtiments, jeu de volume et de hauteur. Deux sortes de bâtiments : bâtiments bas, à murs porteurs ; bâtiments élevés, à ossature en béton armé. Fondations formées par semelles filantes sous-murs et par semelles isolées sous poteaux. Chauffage par rayonnement infrarouge. Suisse, E.P.F., Zurich, 1954, N° 245.

666.97

**Nyffeler, A.** : Le contrôle du dosage du ciment dans le béton. (*Die Kontrolle der Zement-Dosierung im Beton.*) Avec fig., Hoch- u. Tiefbau 53 (1954) 28, p. 237-241. On détermine à l'aide d'un peson à ressort la quantité de ciment. On remplit la bétonnière avec le ciment prélevé, le ballast et l'eau. Le contenu mélangé est coulé dans une caisse cubique étalonnée. Une fois que la surface est plane, on mesure, à l'aide d'un mètre, la différence de hauteur entre l'arête supérieure de la caisse cubique étalonnée et la surface de béton. Il est alors possible de lire directement sur la table le dosage exact du ciment du béton, sans qu'il soit nécessaire d'effectuer d'abord un calcul. Suisse, E.P.F., Zurich, 1954, N° 246.

726.822

**Rietmann, P. H.** : Le mausolée de Kemal Ataturk, à Ankara. (*Das Mausoleum für Kemal Atatürk in Ankara.*) Avec fig., Pro-Métal 6 (1954) 38, p. 319-321. L'architecture de ce monument reflète bien le visage de la Turquie moderne. Clair et simple dans ses lignes extérieures, l'édifice montre l'influence européenne tandis qu'il abrite intérieurement tout le culte traditionnel du peuple turc pour les ornements, les symboles, les formes et les couleurs fabuleuses. L'intérieur est séparé du péristyle par la « grille des mille lunes ». Cette grille joue un rôle non négligeable dans l'ensemble architectural. Elle a été forgée dans un mi-fabrique suisse. Suisse, E.P.F., Zurich, 1954, N° 247.

725.24

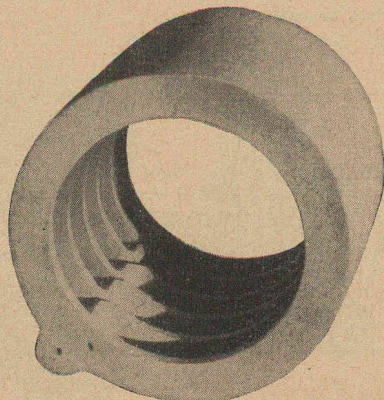
**Wehrli, W.** : Nouveaux bâtiments de la Société de Banque Suisse, à Zurich. (*Neubau des Schweizerischen Bankvereins in Zürich.*) Avec fig., Pro-Métal 6 (1954) 35, p. 226-230. Description générale, grilles et cadres de fenêtres, toiture, poste pneumatique. Suisse, E.P.F., Zurich, 1954, N° 248.



**Produits réfractaires**

Chamotte Corindon Sillimanite

Carbure de Silice



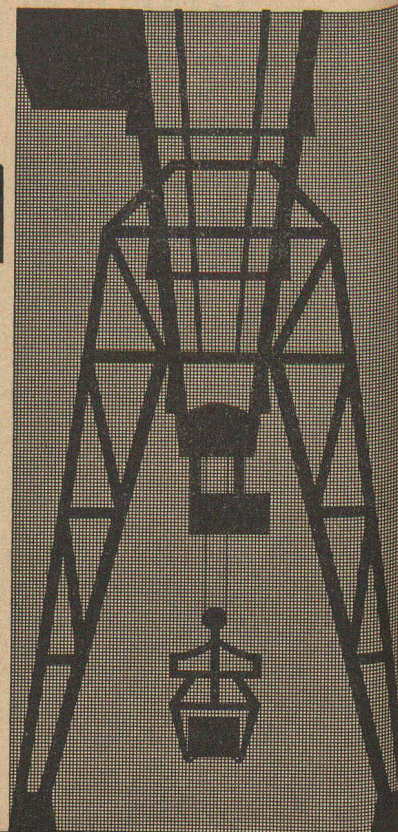
Carreaux en grès  
en diverses couleurs

**Tonwerk Lausen AG**



**Ponts-roulants**

**Palans**



Tel. (051) 525310

**Fabrique d'Ascenseurs Schindler et de Ponts-roulants Uto SA, Zurich 48**

**Tôles Bandes  
Disques**

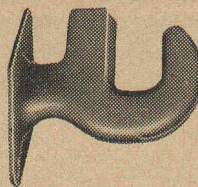


en  
**Aluminium pur, Aluman,  
Peraluman, Anticorodal  
Avional et Perunal**

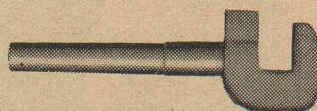
Profilés tubes fils Fonte au sable et en coquilles  
Pièces matricées à chaud

**ALUMINIUM S.A.  
MENZIKEN / Argovie**

Téléphone 064/61621  
Pour la fonte: Téléphone 064/65342



**Crochets  
de remorques**  
pour la fabrication de  
voitures  
ainsi que des



**Crochets  
de charge**  
à goujon ou à œillet,  
de toutes les forces  
et exécutions

**IMBACH & Cie, NEBIKON  
FORGES**

Tél. (062) 8 51 08

**ALUCROM**

La peinture de base anti-rouille universelle se distingue par sa résistance exceptionnelle aux intempéries, la chaleur et les réactions chimiques. Avantageux par sa durabilité et son adhérence.

**bacher**

BACHER S.A. REINACH - BALE

Important bureau d'ingénieur de la Suisse romande engage-  
rait de suite ou pour date à convenir

## un ingénieur diplômé

avec si possible quelques années de pratique dans les cons-  
tructions en béton armé, ou dans le génie civil en général.

Travail intéressant et varié. Place stable et très bien rému-  
nérée.

Les intéressés pourront faire leur offre accompagnée d'un  
curriculum vitae, certificats et références, sous chiffre  
**P. 3025 S., à Publicitas, Sion.**

## ADMINISTRATION CANTONALE VAUDOISE

ANNONCES DE PLACES VACANTES

### INGÉNIEUR

au service des routes, Lausanne.

**Dessinateurs** ou

### dessinateurs-techniciens ou techniciens

(plusieurs postes) au service des routes, Lausanne.

Pour les conditions spéciales, prière de consulter la «Feuille  
des avis officiels du canton de Vaud» du mardi 22 février 1955.

Office du personnel.

Entreprise de travaux publics cherche

## DEUX INGÉNIEURS SPÉCIALISTES

pour importants travaux en galerie.

Faire offres sous chiffre **P. H. 32 259 L., à Publicitas,  
Lausanne.**

## CONDUCTEUR DE TRAVAUX

Entreprise de génie civil de la place de Lausanne cherche

### technicien ou entrepreneur diplômé

âgé de 25 à 30 ans, ayant pratique du bureau et du chantier,  
organisateur, énergique. Place stable et d'avenir en cas de  
convenance.

Offres manuscrites avec certificats, références, curriculum  
vitae et prétentions, sous chiffre **AS. 80 995 L., aux Annonces  
Suissees S. A., « ASSA », Lausanne.**

## JAGUAR 1951

Voiture confortable et rapide, parfait état de marche, **5500 fr.**  
Téléphone Lausanne (021) 22 67 90.

## ASCENSEURS

MONTE-CHARGE / MONTE-PLATS

## MOTEURS ÉLECTRIQUES

EN TOUS GENRES

ASCENSEURS ET MOTEURS

### « SCHINDLER »

HAUBRUGE & Cie — LAUSANNE

Rue J.-J. Cart 8 — Tél. 26 44 67

IMPRIMERIE

## LA CONCORDE

Toutes impressions en noir et en couleurs pour  
l'industrie, le commerce et l'administration —  
Algèbre — Musique — Editions — Reliures  
à anneaux Multo, Wiro — Couvertures Flexo

Terreaux 29-31 **LAUSANNE** Tél. 23 92 95

# reymond

## Ateliers de photogravure

19, Avenue Vinet **LAUSANNE** Tél. 2490 40

..... à votre service pour l'exécution parfaite et rapide de vos

# clichés

# FOIRE des MACHINES

pour  
ENTREPRENEURS

**ZURICH**  
ALBISGÜTLI

**25 mars au  
3 avril 1955**



**Revue de la production  
internationale**

**Exposition complète  
de tout le matériel  
éprouvé sur le marché suisse  
ainsi que d'un nombre  
important de constructions  
nouvelles**

**Ouvert**  
jours ouvrables 0900-1800  
Dimanches 1000-1800  
Entrée Fr. 2.50

**Tramway 13**  
**Places de stationnement**

Suisse  
Bern e .

Exposition Nationale