

Zeitschrift: Bulletin technique de la Suisse romande
Band: 82 (1956)
Heft: 6

Werbung

Nutzungsbedingungen

Die ETH-Bibliothek ist die Anbieterin der digitalisierten Zeitschriften. Sie besitzt keine Urheberrechte an den Zeitschriften und ist nicht verantwortlich für deren Inhalte. Die Rechte liegen in der Regel bei den Herausgebern beziehungsweise den externen Rechteinhabern. [Siehe Rechtliche Hinweise.](#)

Conditions d'utilisation

L'ETH Library est le fournisseur des revues numérisées. Elle ne détient aucun droit d'auteur sur les revues et n'est pas responsable de leur contenu. En règle générale, les droits sont détenus par les éditeurs ou les détenteurs de droits externes. [Voir Informations légales.](#)

Terms of use

The ETH Library is the provider of the digitised journals. It does not own any copyrights to the journals and is not responsible for their content. The rights usually lie with the publishers or the external rights holders. [See Legal notice.](#)

Download PDF: 02.04.2025

ETH-Bibliothek Zürich, E-Periodica, <https://www.e-periodica.ch>

ED. AERNI-LEUCH
BERNE

PAPIERS

**CALQUES
MILLIMÉTRÉS
HÉLIOGRAPHIQUES**

DUVOISIN, GROUX & C^{IE} **ENTREPRISES ÉLECTRIQUES, LAUSANNE**

Avenue du Mont-d'Or
Téléphone 263544

LIGNES HAUTE ET BASSE TENSION
STATIONS TRANSFORMATRICES
CABLES SOUTERRAINS

REPRÉSENTANTS POUR LA SUISSE ROMANDE DE LA S. A. DES CIMENTS ARMÉS CENTRIFUGÉS DE BODIO

Nouveau ! Traxcavateurs

CATERPILLAR

N° 933

Capacité du godet 760 litres
Débit du moteur 50 CV

N° 955

Capacité du godet 1150 litres
Débit du moteur 70 CV

**avec godet
redressable au sol
de 40°**



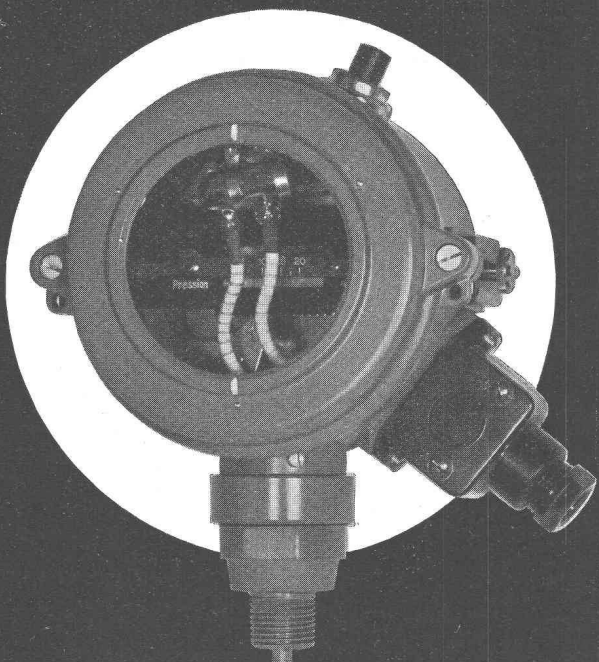
ULRICH AMMANN

Matériel de Travaux Publics

Tél. (063) 227 02

Langenthal

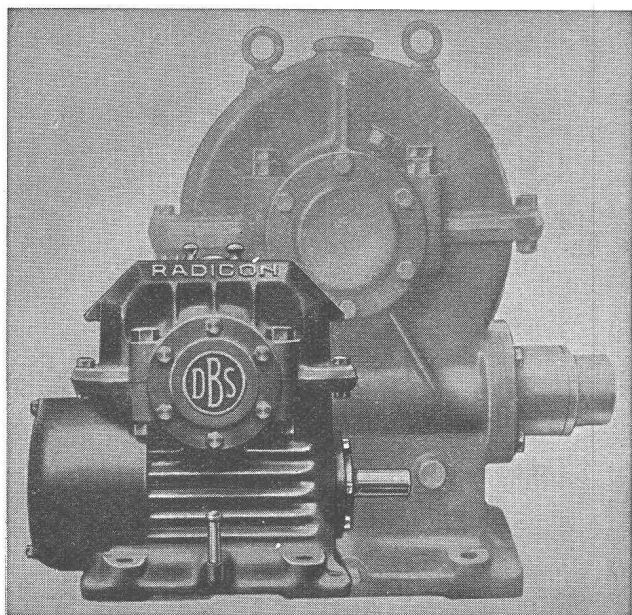
SAUTER



Régulateurs de précision
pour pression, température et humidité

Fabrique d'Appareils Electriques
Fr. Sauter S. A. Bâle

LES RÉDUCTEURS A VIS SANS FIN RADICON



Encombrement et Frais réduits
Meilleur rendement - Sécurité

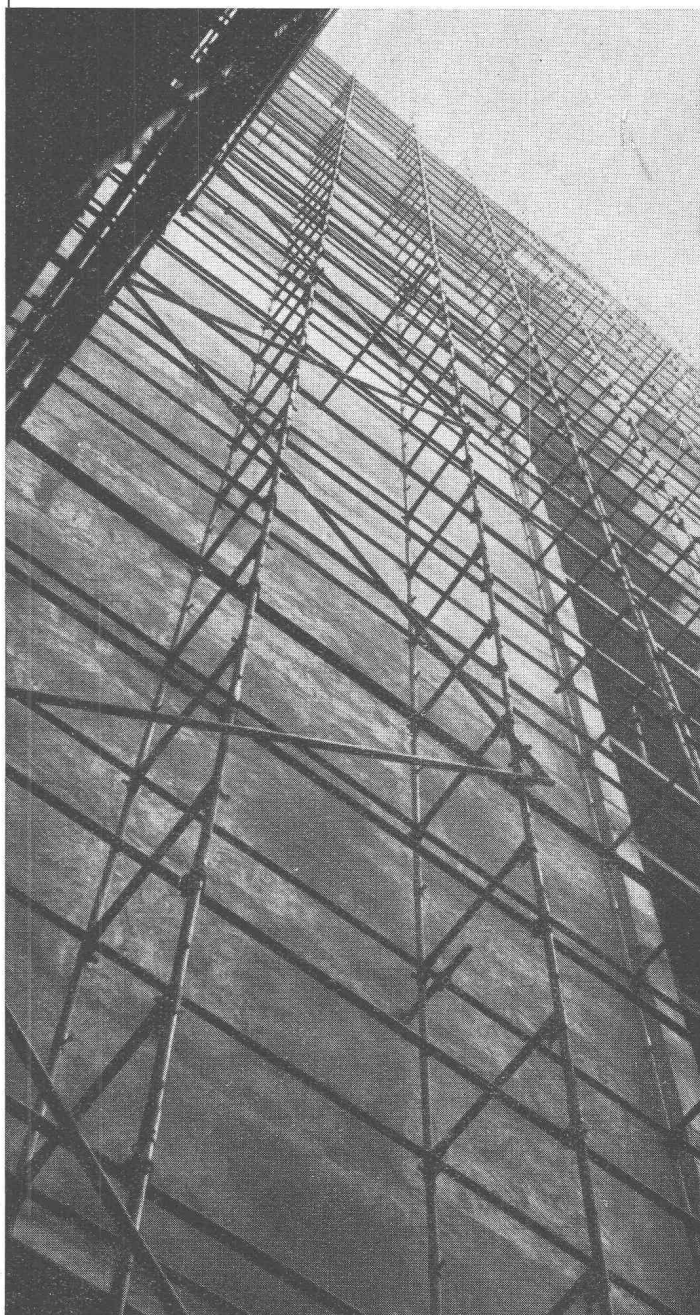
En stock chez

W. EMIL KUNZ - ZURICH 27

Gothardstr. 21 - Tél. (051) 25 29 10



ÉCHAFAUDAGES TUBULAIRES " UNITÉS H ,,
LE TUBULAIRE VRAIMENT RENTABLE
MONTAGE LE PLUS RAPIDE — ADAPTABLE
POUR TOUT ÉTAYAGE ET ÉCHAFAUDAGE



A. BANGERTER & CIE SA LYSS ☎ 032 84123
Dép. outillage pour la construction Fabrique de produits en ciment

PHILIPS

compter et mesurer électroniquement

PHILIPS S. A., Zurich, dépt. Industrie
Binzstrasse 38, Tél. 25 86 10



vitesse:

du compteur à 4 ou 6 décades
30 000 imp./sec,
du compteur à 5 décades
100 000 imp./sec

mesure:

- ▶ du nombre d'impulsions
- ▶ de vitesses de rotations
- ▶ du temps
- ▶ de fréquences



vaste gamme d'applications du même appareil équipé
à choix d'unités interchangeables

Ernst URINOIRS

- PROCÉDÉ DE DÉSINFECTION A SEC
- NETTOYAGE FACILE ET SIMPLE
- ABSOLUMENT INODORE

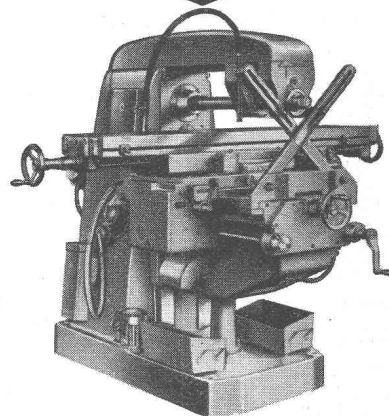
F. ERNST, ING. AG. ZÜRICH

Weststr. 50/52 Telefon (051) 33 60 66

Les plus RECOMMANDÉS
Les plus RENOMMÉS
Les plus ÉPROUVÉS

Pour les COMMUNES
Pour les USINES
Pour les RESTAURANTS

Adaptation facile à n'importe quelle situation



Machine à fraiser ZBROJOVKA

Precises, maniables et garanties pour une longue durée de vie — Types verticaux, horizontaux et universels — 4 grandeurs — Surfaces de tables 1000 x 200 mm jusqu'à 2000 x 425 mm
Références suisses de premier ordre

Walter Meier

MACHINES-OUTILS

MUHLEBACHSTRASSE 11 ZÜRICH TELEPHONE (051) 34 54 00

Hôtes contents, personnel satisfait



Restaurant « Hermitage », Lucerne

Architecte Hugo Breitschmid, Lucerne

Revêtements en plasto

Altdorf

Dätwyler S.A., Manufacture Suisse de Fils, Câbles et Caoutchouc, Altdorf-Uri
Vente par le commerce spécialisé

Avec quelle satisfaction, le client se retrouve dans l'atmosphère accueillante du local! Un intérieur approprié et bien entendu le coloris discret ou moderne du revêtement réjouissent le client dans ses heures de loisirs, tout comme le personnel dans son travail. Oui, tout particulièrement les revêtements en plasto « Altdorf » contribuent grandement à l'agencement idéal, grâce à leurs riches coloris. De plus, leur insensibilité à la saleté permet annuellement des économies sensibles de travail et de matériel pour le nettoyage et l'entretien. En outre les revêtements en plasto « Altdorf » sont tellement agréables, élastiques, souples et antidérapants. Ils diminuent la fatigue des pieds, conservant ainsi au personnel même après de longues heures, son plaisir et son ardeur au travail.

SULZER

*Acier coulé au four électrique
allié ou non allié*

Sulzer Frères, Société Anonyme,
Winterthur (Suisse)

78646

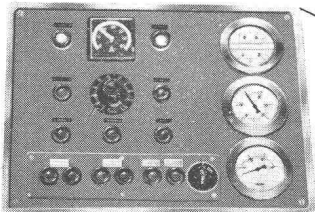
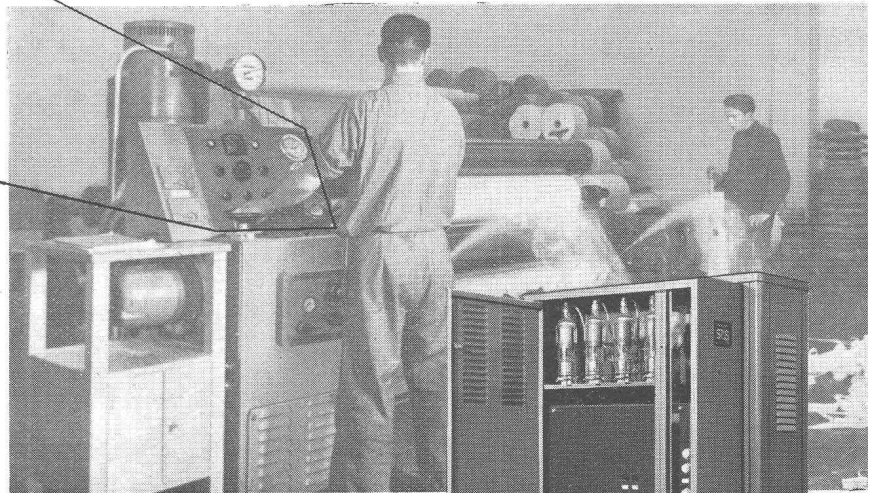


Tableau de commande

Notices électroniques

Réglage progressif de la vitesse des moteurs pour machines outils, machines textiles et machines à travailler le papier et pour ascenseurs et monte-charges

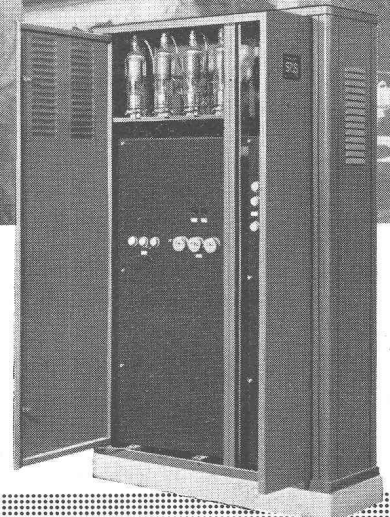


Réglage progressif de la vitesse de la bobineuse

Le réglage électronique de moteurs continus shunt jusqu'à 30 CV permet:
Un réglage progressif de la vitesse dans un rapport maximum de 1 : 100 / Une vitesse constante indépendamment des variations de la charge, de la tension et de la fréquence du réseau / Un couple constant indépendamment des variations de la vitesse, de la tension et de la fréquence du réseau / Entretien très simple, très grande sécurité d'exploitation et encombrement minime (comparé à celui du couplage Ward - Léonard).

Sprecher & Schuh S.A. Aarau

Réglage électronique du moteur à courant continu de 30 CV



5155