

Zeitschrift: Bulletin technique de la Suisse romande
Band: 82 (1956)
Heft: 6

Werbung

Nutzungsbedingungen

Die ETH-Bibliothek ist die Anbieterin der digitalisierten Zeitschriften. Sie besitzt keine Urheberrechte an den Zeitschriften und ist nicht verantwortlich für deren Inhalte. Die Rechte liegen in der Regel bei den Herausgebern beziehungsweise den externen Rechteinhabern. [Siehe Rechtliche Hinweise.](#)

Conditions d'utilisation

L'ETH Library est le fournisseur des revues numérisées. Elle ne détient aucun droit d'auteur sur les revues et n'est pas responsable de leur contenu. En règle générale, les droits sont détenus par les éditeurs ou les détenteurs de droits externes. [Voir Informations légales.](#)

Terms of use

The ETH Library is the provider of the digitised journals. It does not own any copyrights to the journals and is not responsible for their content. The rights usually lie with the publishers or the external rights holders. [See Legal notice.](#)

Download PDF: 02.04.2025

ETH-Bibliothek Zürich, E-Periodica, <https://www.e-periodica.ch>

DOCUMENTATION GÉNÉRALE

Génie

- BT 2214** 625.711.814.4 (494)
L'aménagement de la route de la Furka 1936-1955.
P. PARVEX et R. DEMANEGA.
Strasse u. Verkehr, 41 (1955) 7, 24 juin, p. 281-296, 34 fig.

Description d'ensemble des importants travaux d'amélioration de la route de la Furka au cours des vingt dernières années, mis au bénéfice de subventions fédérales.

Etudes préliminaires, projets et exécution, particularités, avancement des travaux, difficultés de nature diverse rencontrées, ouvrages d'art construits ou améliorés, mouvement des prix unitaires au cours des années 1937-1954. Le tronçon de Brigue à la Furka, devisé primitivement à 4 960 000 fr., a coûté jusqu'à fin 1954 10 805 818 fr.

- BT 2215** 626.8 (494)
La mise en valeur de la Plaine de l'Orbe.
BL. PETITPIERRE et P. REGAMEY.
Schweiz. Bauztg., 73 (1955) 21, 21 mai, p. 305-310, 10 fig.

Description avec plans des travaux entrepris pour mettre en valeur cette grande plaine, autrefois marécageuse : correction des cours d'eau, assainissement du sol, remaniement parcellaire, construction de dévestitures, protection contre les vents. Rentabilité des travaux d'améliorations foncières.

Chimie industrielle

- BT 2216** 532.13 : 666.94
Rhéologie des suspensions de ciment. M. PAPADAKIS.
Rev. Matériaux Constr. et Travaux publics (1955) 476, mai, p. 121-137, 27 fig.

Essais paraissant justifier l'hypothèse de l'assimilation des suspensions de ciment à une catégorie de corps répondant à un concept rhéologique simple : le fluide plastique ou fluide de Bingham. Théorie et réalisation pratique du viscosimètre à cylindres coaxiaux et à vitesse variable. Plastification des suspensions de ciment. Comparaison des plastifications obtenues par addition de produits fins (argile ou bentonite) et par agents chimiques, différences fondamentales existant entre elles. Intérêt des méthodes de mesure rhéologiques, en particulier dans son application aux injections de ciment.

Construction, Architecture

- BT 2217** 697
Communications techniques relatives aux problèmes du chauffage et du conditionnement. DIVERS AUTEURS.
Ann. Inst. techn. Bât. Trav. publics, 8 (1955) 94, oct., p. 925-1115, fig.

Etudes présentées aux « Journées internationales de chauffage, ventilation et conditionnement de l'air » (mai 1955) :

Chauffage central dans les habitations économiques : Réalisations françaises, belges, allemandes, anglaises. Réduction du prix de revient. — *Progrès récents du chauffage urbain en Europe* : En Autriche, en Allemagne, en Suisse, à Paris. Contribution des installateurs. Résultats d'expériences françaises récentes. — *Recherches thermiques* : Etudes du Centre scientifique et technique du bâtiment. Protection d'un bâtiment vitré contre la chaleur solaire. — *Chauffage par rayonnement* : Températures maxima du fluide chauffant dans les panneaux à tubes enrobés. Températures limites à respecter dans le chauffage par le plafond et dans le chauffage par le sol.

- BT 2218** 725.28 : 725.355
Frigorifiques et abattoirs. DIVERS AUTEURS.
Architecture française, 15 (1955) 151-152, p. 5-79, fig.

Numéro thématique présentant une série de réalisations récentes et de projets dans le domaine des entrepôts frigorifiques et des abattoirs.

Aspects divers des nombreux problèmes posés par ces constructions aux points de vue de l'architecture, de la disposition des locaux, des circulations, des matériaux utilisés et des installations, en particulier des installations de production du froid.

Divers

- BT 2219** 656.1.021 : 625.712.63 (44)
La circulation automobile dans le centre de Paris et l'urbanisme. M. FAUCONNIER.
Mém. Soc. Ing. civils France, 107 (1954) 4, oct.-déc., p. 333-364, 50 fig.

Circulation au début du XIX^e siècle, influence des chemins de fer, des omnibus à chevaux, transformations d'Haussmann, tramways électriques, Métropolitain, autobus, développement de la voiture automobile particulière.

Etat actuel de la circulation dans Paris, stationnement, solutions américaines, garages-parkings à étages, garages automatiques, rotogarages (avec ascenseurs et étages formés par des plateaux tournants), garages souterrains. Considérations financières sur ces divers types de garages.



Pour tubes acier
soudés électriquement,
pour tubes acier bruts
non étirés,
pour tubes acier de
précision, étirés à froid,
demi-durs à cintrer
ou recuits,
pour tubes acier profilés,
pour tubes à gaz et à eau
soudés électriquement,
pour tubes bouilleurs
soudés électriquement,
pour tubes de chaudières
soudés électriquement,
le constructeur
choisit la marque
de qualité

ROTHRIST

Tubes Acier SA.
Rothrist

ROTHRIST se voue uniquement à la fabrication de tubes de qualité maxima, laissant à l'entreprise spécialisée le soin de leur façonnage ultérieur.

DOCUMENTATION GÉNÉRALE

Matériaux, Energie

BT 2220 620.193.82 : 621.38
Les moisissures dans les appareils électroniques.
 E. GANZ et O. WÄLCHLI.
 Bull. Ass. suisse Electriciens, 46 (1955) 6, 19 mars,
 p. 233-239, 10 fig.

Critique de la méthode d'essai de résistance à la formation de ces moisissures, selon les Règles de la Commission électrotechnique internationale (C.E.I.). Propositions en vue d'améliorer cette méthode sur la base des résultats de divers essais. Possibilité de protéger les matériels électroniques contre les moisissures à l'aide de moyens simples, notamment un vernis de protection appliqué au pinceau ou au pistolet. Exposé des conditions climatiques favorables au développement des moisissures et de l'effet de celles-ci sur le fonctionnement des appareils électroniques.
 Bibliographie.

Mécanique appliquée

BT 2221 621.573
Construction d'une machine frigorifique à gaz.
 J. W. L. KÖHLER et C. O. JONKERS.
 Rev. techn. Philips, 16 (1954) 3, sept., p. 65-75, 10 fig.

Exposé des différentes pertes qui se produisent dans la réalisation du cycle frigorifique à gaz et des facteurs qui influencent la construction d'une machine frigorifique à gaz. Le volume d'une telle machine peut être réduit en recourant à un haut niveau de pression.

Description d'une petite machine où la pression varie entre 16 et 35 kg/cm², tournant à 1440 t/min., construite suivant le principe de la machine à piston balayeur; débit 5,5 kg d'air liquide par heure, « puissance mécanique spécifique » 1 kWh par kg d'air liquide. Particularités et possibilités d'applications diverses de cette machine.

Electrotechnique

BT 2222 621.317.333.4 : 621.396.96
Utilisation du localiseur à impulsions dans la recherche des défauts de câbles souterrains et sous-marins.
 J. LEROY.
 Bull. sci. Ass. Ing. Electr. Montefiore, 68 (1955) 4, avril,
 p. 309-323, 17 fig.

Description d'un appareil à balayage rectiligne effectuant la localisation des défauts par la méthode radar. Quelques utilisations intéressantes du radar: localisation de défauts de câbles souterrains et sous-marins, exemples concrets de telles localisations. Localisation des défauts difficiles à franchir. Avantages du procédé.

BT 2223 621.397.5
Technik des Fernsehens.
 A. KAROLUS.
 Bull. techn. PTT, 33 (1955) 5, 1^{er} mai, p. 169-186, 29 fig.

Partant de la constitution de l'œil humain et des phénomènes physiologiques dont il est le siège, l'auteur présente un aperçu du développement de la télévision, depuis les procédés « mécaniques » servant à analyser une image jusqu'aux méthodes électroniques modernes.

Il montre quels sont les facteurs qui ont le plus contribué à améliorer la réception en télévision. Une note est consacrée à la télévision en couleurs.

Industries diverses

BT 2224 677.65.05
Aus der Geschichte und der Entwicklung der Flechtmaschinen.
 G. RODEL.
 Schweiz. techn. Z., 52 (1955) 33, 34, 35, 18 août, 25 août,
 1^{er} sept., p. 625-632, 641-648, 657-665, 71 fig.

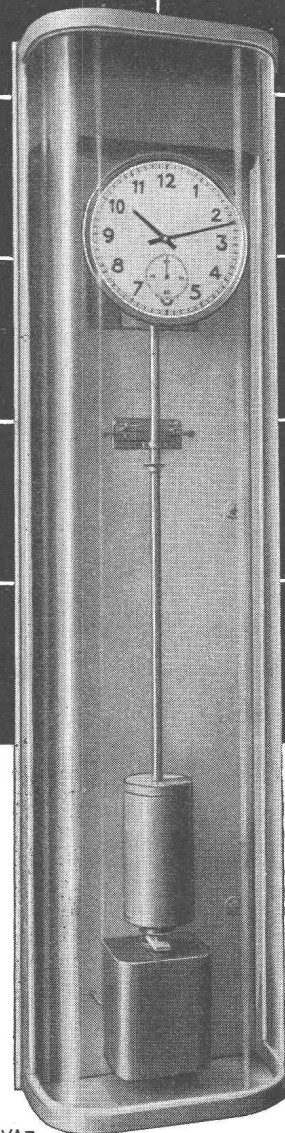
Etude, à l'aide de nombreuses illustrations, des machines à tresser et des métiers à dentelles. Histoire de ces machines et leur développement au cours des siècles. Réalisations actuelles.

Divers

BT 2225 621.643 : 621.315.2
Le problème des canalisations souterraines.
 P. PAZZIANI.
 Bull. Services industriels Genève, 6 (1954) 1-2, p. 1-32, 87 fig.

L'encombrement grandissant du sous-sol, résultant de réseaux de canalisations toujours plus denses, suscite des difficultés de plus en plus nombreuses auxquelles s'ajoutent encore les sujétions de la circulation routière et du tourisme. L'auteur expose les résultats d'une étude approfondie faite sur la base d'une abondante documentation et tendant à apporter des solutions pratiques à ce problème. Il examine quelles sont les solutions appliquées en Suisse et à l'étranger: technique de pose des installations d'eau, de gaz et d'électricité, avantages et inconvénients du mode de pose actuel, moyens de remédier aux inconvénients de la pose en terre, nouvelle technique de revêtement de trottoir, conclusions.

HORLOGES ÉLECTRIQUES



FAVAG
H. 684

PRECISE

SURE

SIMPLE

BELLE

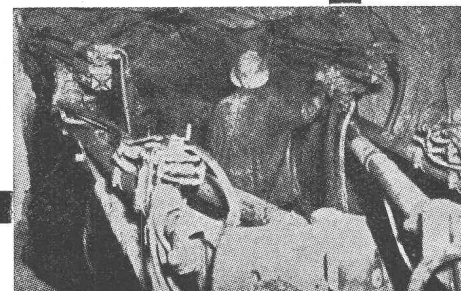
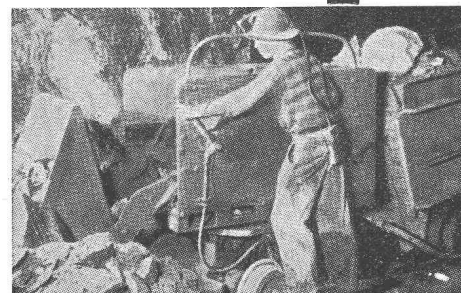
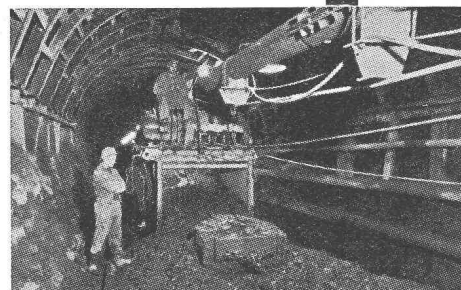
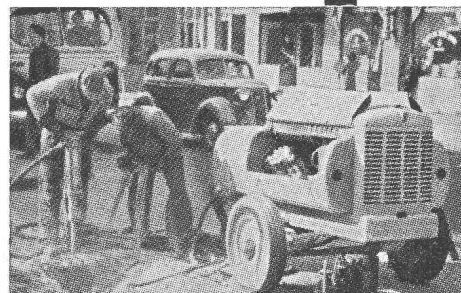
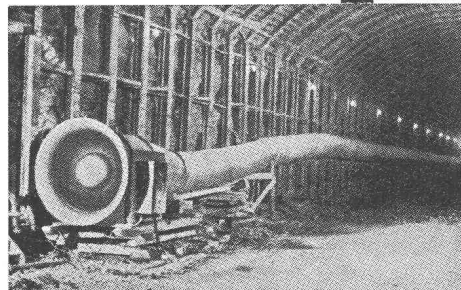
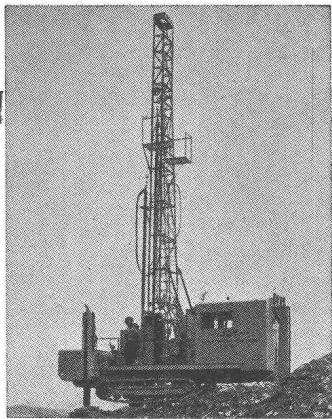
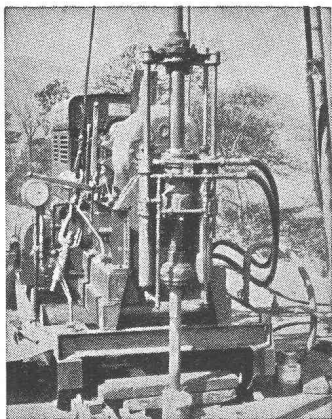
L'HORLOGE-MÈRE H 12

allie la pureté et la sobriété de ses lignes aux qualités techniques qui résultent d'une expérience presque centenaire.

Foire de Bâle : Halle 11 Stand 396

FAVAG

Fabrique d'appareils électriques S.A.
 NEUCHÂTEL



JOY - Distributeurs exclusifs

Outils pneumatiques
Installations de raclage
Outillage de foration au rocher
Sondeuses de reconnaissance

Constructions spéciales pour galeries au rocher

Coffrages télescopiques
Soutènements et étaçons métalliques
Echafaudages de bétonnage
Silos, etc.

Machines


pour la construction routière,
pour la préparation de sable et de gravier

STAHLBAU LAIS & BASEL

Maison fondée en 1890 Téléphone (061) 24 39 53

**VENTILATION S.A.
STÄFA**

**Spécialiste dès 1890
Tél. (051) 930136**



Ventilation-dépoussiérage

Installations de conditionnement d'air
Appareils de climatisation
Séchoirs

VIANINI

**TUYAUX
EN BÉTON ARMÉ CENTRIFUGE**

pour conduites de câbles, égoûts, syphons, turbines,
adductions d'eau, captages, etc.

TOUS PRODUITS EN CIMENT — TUYAUX ORDINAIRES JUSQU'À 1500 mm Ø

DESMEULES FRÈRES S. A., GRANGES-MARNAND

TÉLÉPHONE 0.37 6 41 16

emco

**FOSSES DE DÉCANTATION
SÉPARATEURS D'ESSENCE**

conformes aux directives de l'ASPEE

DUPUIS & C^{IE}
photogravure
CLICHÉS DESSINS PHOTOS
Lausanne Cheneau-de-Bourg 3 Tél. 23 39 23

**IMPRIMERIE
LA CONCORDE**

TYPO * OFFSET

RELIURES A ANNEAUX

WIRO - MULTO - FLEXO

Terreaux 29-31

LAUSANNE

Tél. 23 92 95

BREVETS D'INVENTION

A. BUGNION

Physicien diplômé de l'Ecole Polytechnique fédérale
Ancien élève de l'Ecole supérieure d'Electricité à Paris
Ancien expert à l'Office fédéral de la Propriété intellectuelle

GENÈVE 20, rue de la Cité
LAUSANNE 12, rue Mauborget

Jour de réception : jeudi après midi

LA CHAUX-DE-FONDS 66, rue Léopold-Robert
Jour de réception : mardi après-midi

MANUFACTURE de Produits Céramiques et Réfractaires S.A. LAUSEN

PRODUITS RÉFRACTAIRES : BRIQUES, PLANELLES, DALLES, MORTIER, MOUFLES, CREUSETS

Briques Klinker pour façades - Planelles Klinker pour carrelages - Briques de parement

TUYAUX EN GRÈS, AUGES, CUVES - BRIQUES ÉMAILLÉES

Visitez notre exposition permanente Schweizer Bau-Centrale, Zurich 1, Talstrasse 9. (Entrée libre)

Jacques Micheli Ing. électr. dipl. E. P. F.

● Conseil en propriété industrielle

- Brevets d'invention
- Marques de fabrique
- Dessins et modèles,

Rue Diday 12 - Genève

Téléphone 24 22 70

Pour votre publicité : ANNONCES SUISSES S.A. « ASSA » — LAUSANNE, Place Bel-Air 2

Le service des bâtiments de l'Etat de Vaud met au concours un poste de

TECHNICIEN ou DESSINATEUR-ARCHITECTE

Entrée en fonctions : à convenir.
Rétribution : à convenir.

Conditions spéciales :

Age minimum : 25 ans — maximum : 40 ans.

Technicien : Diplôme d'un technicum reconnu.

Dessinateur : Certificat de fin d'apprentissage.

Pour plans d'exécution, devis et surveillance des travaux.

Les offres de services sont à adresser au **Département des travaux publics, service des bâtiments, Place du Château 6, Lausanne.**

Office du personnel.

SCHOOL OF ENGINEERING, WASHINGTON UNIVERSITY, ST. LOUIS, MISSOURI, U.S.A., has vacancies for **INSTRUCTORS AND ASSISTANT PROFESSORS**, either permanent or temporary appointments, in following areas: engineering drawing, machine design, **heat power engines, heat transfer and fluid mechanics.** Men with university degrees are invited to submit their qualifications, education, and experience. Successful candidates may elect to pursue works towards advanced degrees. — Applications should be submitted to **PROFESSOR H. E. GRANT, WASHINGTON UNIVERSITY, ST. LOUIS 5, MO., U.S.A.**

Situation intéressante est offerte à technicien diplômé (mécanicien on électricien) en qualité de

sous-chef

de l'usine du Châtelot, Les Planchettes s/ La Chaux-de-Fonds. Caisse de retraite. Logement à disposition.

Offres manuscrites, avec copies de certificats et photographie, à **Electricité Neuchâteloise S.A., Neuchâtel.**

Nous offrons un poste intéressant et lucratif

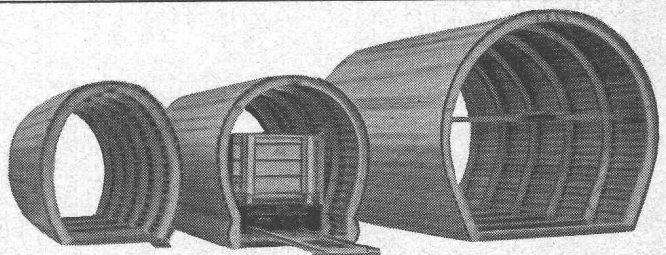
d'inspecteur technique

au technicien ayant une formation théorique et pratique approfondie ainsi qu'une expérience de plusieurs années dans l'industrie automobile.

Il est exigé des candidats qu'ils parlent couramment le français et qu'ils possèdent des connaissances d'allemand et d'anglais. Notions de l'italien désirées.

Les offres détaillées avec copies de certificats et prétentions de salaire sont à adresser (Ref. SD) au Chef du personnel de la

General Motors Suisse S.A., Bienne



COFFRAGE CINTRÉ EN ALLIAGE LÉGER

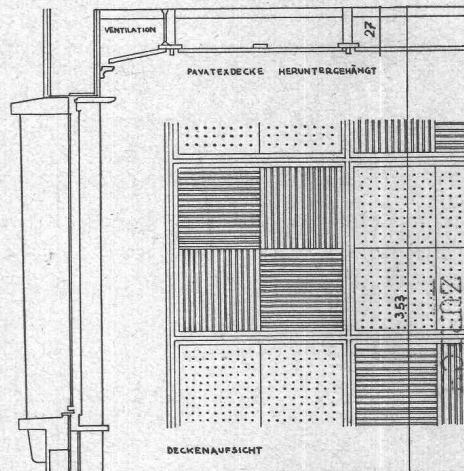
économise jusqu'à 50 % de main-d'œuvre

Le coffrage **Aeberli** se distingue par sa construction robuste et par sa grande simplicité. Le montage très facile et sûr de ses éléments, grâce à leur faible poids, permet de réaliser des économies considérables. Leur légèreté diminue les risques d'accidents. Les parois bétonnées sont irrapprochables, car les cloisons lisses du coffrage **Aeberli** se juxtaposent naturellement.

Alb. Aeberli Zurich 38

ATELIERS DE CONSTRUCTION

Albisstrasse 62 Tél. (051) 45 13 28



Méthodes nouvelles dans la construction

Une série d'annonces sur l'utilisation du Pavatex
No 2 Hôtel et restaurant

L'Hôtel du Lion à Kilchberg est connu dans toute la région du lac de Zurich pour être impeccablement tenu. Lorsqu'il fut rénové et agrandi en 1954, des panneaux Pavatex de toute sorte y trouvèrent un large emploi. Panneaux isolants et durs pour les plafonds, panneaux Bloc pour les cloisons des chambres du personnel, panneaux acoustiques pour la salle des banquets. Dans ce local

clair et spacieux des panneaux acoustiques Pavatex, perforés et à rainures, ont été posés en plafond, de manière à former un harmonieux damier; les joints sont ouverts et agrémentés d'une moulure. Entre l'ancien plafond et le nouveau, qui est suspendu, on a pu placer de façon invisible les nombreuses conduites, ainsi que les canaux de ventilation. Résultat: un plafond conforme en tout point aux conceptions actuelles et qui crée une ambiance à la fois moderne et vraiment confortable dans cette salle où ont lieu aussi bien de joyeuses fêtes que de sérieuses délibérations.

L'hôtelier, M. A. H. Heiniger, déclare: Nous sommes excessivement satisfaits de tous les travaux exécutés en Pavatex. La stabilité des panneaux est parfaite. Nos hôtes se sentent à l'aise dans les nouveaux locaux et on nous fait sans cesse des compliments quant au plafond très réussi de notre salle.

Il n'y a qu'un Pavatex, le

pavatex

Pavatex S.A., Zurich 2, Jenatschstrasse 4

