

Zeitschrift: Bulletin technique de la Suisse romande
Band: 84 (1958)
Heft: 12

Titelseiten

Nutzungsbedingungen

Die ETH-Bibliothek ist die Anbieterin der digitalisierten Zeitschriften. Sie besitzt keine Urheberrechte an den Zeitschriften und ist nicht verantwortlich für deren Inhalte. Die Rechte liegen in der Regel bei den Herausgebern beziehungsweise den externen Rechteinhabern. [Siehe Rechtliche Hinweise.](#)

Conditions d'utilisation

L'ETH Library est le fournisseur des revues numérisées. Elle ne détient aucun droit d'auteur sur les revues et n'est pas responsable de leur contenu. En règle générale, les droits sont détenus par les éditeurs ou les détenteurs de droits externes. [Voir Informations légales.](#)

Terms of use

The ETH Library is the provider of the digitised journals. It does not own any copyrights to the journals and is not responsible for their content. The rights usually lie with the publishers or the external rights holders. [See Legal notice.](#)

Download PDF: 15.03.2025

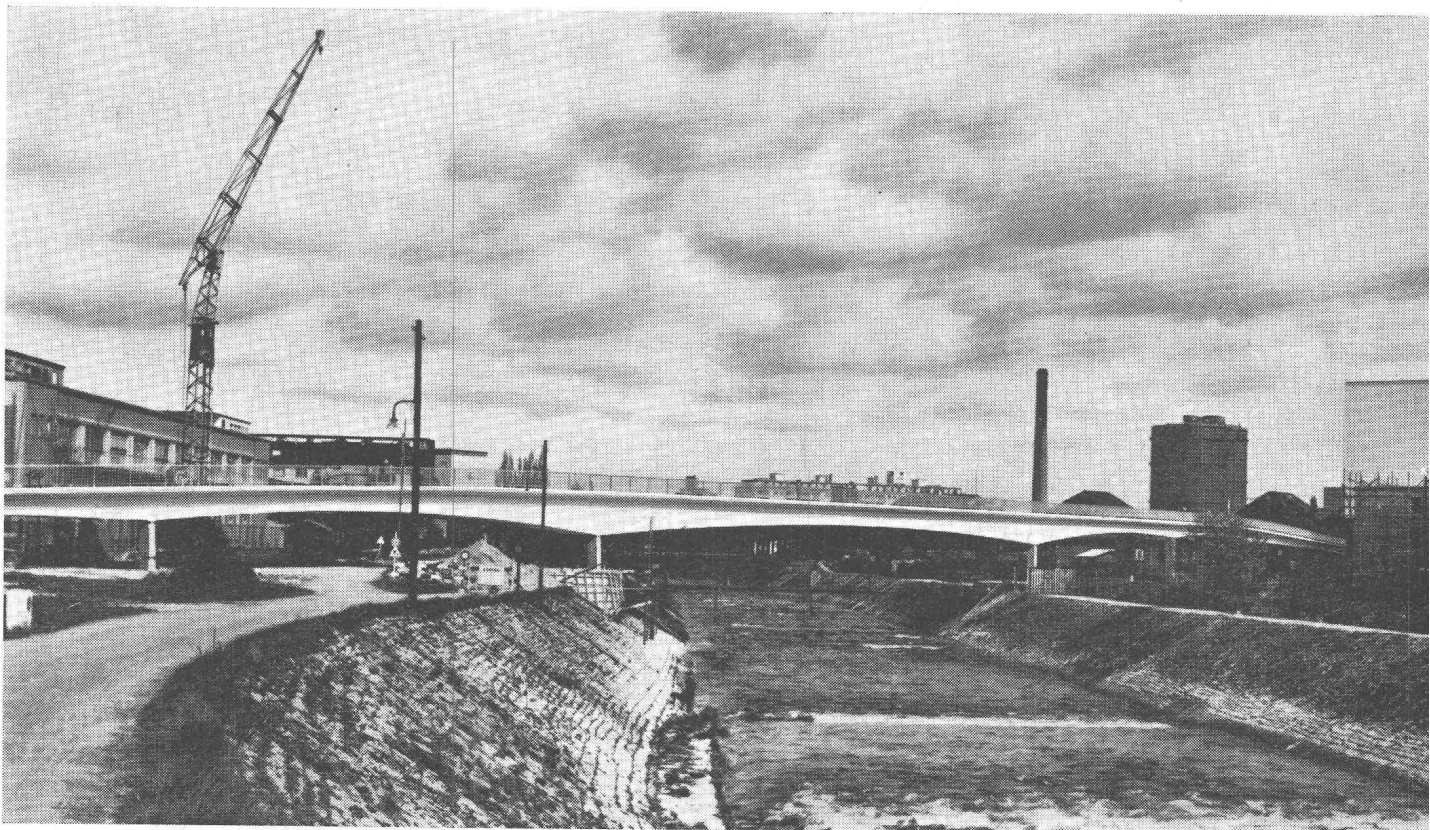
ETH-Bibliothek Zürich, E-Periodica, <https://www.e-periodica.ch>

2393

9. Juni 1958

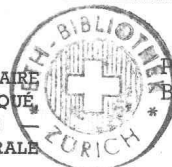
6 F 11

BULLETIN TECHNIQUE DE LA SUISSE ROMANDE



SOMMAIRE

CONCOURS POUR L'ÉTUDE DES PLANS D'UN GROUPE SCOLAIRE
 ET D'UNE ÉCOLE CANTONALE DES BEAUX-ARTS ET D'ART APPLIQUÉ
 A L'AVENUE DE L'ÉLYSÉE, A LAUSANNE — NÉCROLOGIE
 BIBLIOGRAPHIE — LES CONGRÈS — DOCUMENTATION GÉNÉRALE
 — DOCUMENTATION DU BATIMENT



Voir page 220 du présent numéro

Pont en béton armé précontraint de la CIBA S. A., à Bâle.
 Béton armé au PLASTIMENT.