

**Zeitschrift:** Bulletin technique de la Suisse romande  
**Band:** 84 (1958)  
**Heft:** 16: Problèmes actuels de béton, fascicule no 2

## **Werbung**

### **Nutzungsbedingungen**

Die ETH-Bibliothek ist die Anbieterin der digitalisierten Zeitschriften. Sie besitzt keine Urheberrechte an den Zeitschriften und ist nicht verantwortlich für deren Inhalte. Die Rechte liegen in der Regel bei den Herausgebern beziehungsweise den externen Rechteinhabern. [Siehe Rechtliche Hinweise.](#)

### **Conditions d'utilisation**

L'ETH Library est le fournisseur des revues numérisées. Elle ne détient aucun droit d'auteur sur les revues et n'est pas responsable de leur contenu. En règle générale, les droits sont détenus par les éditeurs ou les détenteurs de droits externes. [Voir Informations légales.](#)

### **Terms of use**

The ETH Library is the provider of the digitised journals. It does not own any copyrights to the journals and is not responsible for their content. The rights usually lie with the publishers or the external rights holders. [See Legal notice.](#)

**Download PDF:** 14.03.2025

**ETH-Bibliothek Zürich, E-Periodica, <https://www.e-periodica.ch>**

# ACIER TOR

avec double verrou

## SÉCURITÉ ET ÉCONOMIE DANS LA CONSTRUCTION

la qualité de l'acier, le double verrou et le pas choisi pour le façonnage à froid de l'hélice de nos ACIERS TOR assurent une grande sécurité d'emploi sur les chantiers. — Le double verrou permet d'obtenir le maximum d'adhérence sans danger d'entailles et d'éclatement.



Il assure une répartition favorable des fissures dans le béton et donne la possibilité d'utiliser les barres sans crochets terminaux. L'ACIER TOR se laisse souder facilement et en toute sécurité, aussi sans qu'il soit porté préjudice aux caractéristiques mécaniques.

### S. A. DES FORGES ET USINES DE MOOS LUCERNE

Livraison par les marchands de fer

Kasernenplatz 1, tél. (041) 221 01

Usines à Emmenbrücke

# SCC

## Chaux hydraulique

maçonnerie, constructions plus chaudes

## Rochite

enduits, façades, carrelages

## Ciment spécial à haute résistance

pour décoffrage rapide

## Ciment portland

tous bétonnages, compactage du sol, etc.

## Sulfix

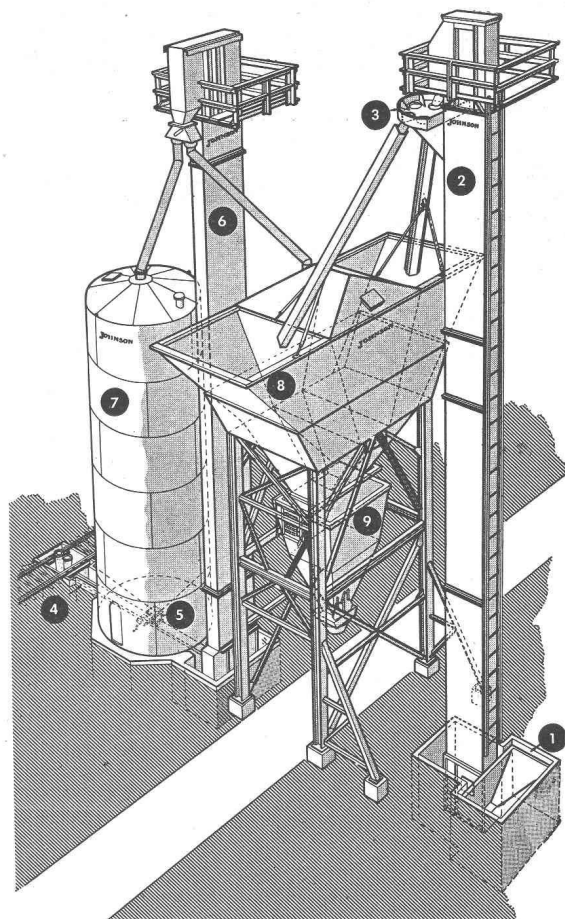
ouvrages exposés aux eaux agressives

## « KOEHRING-JOHNSON »

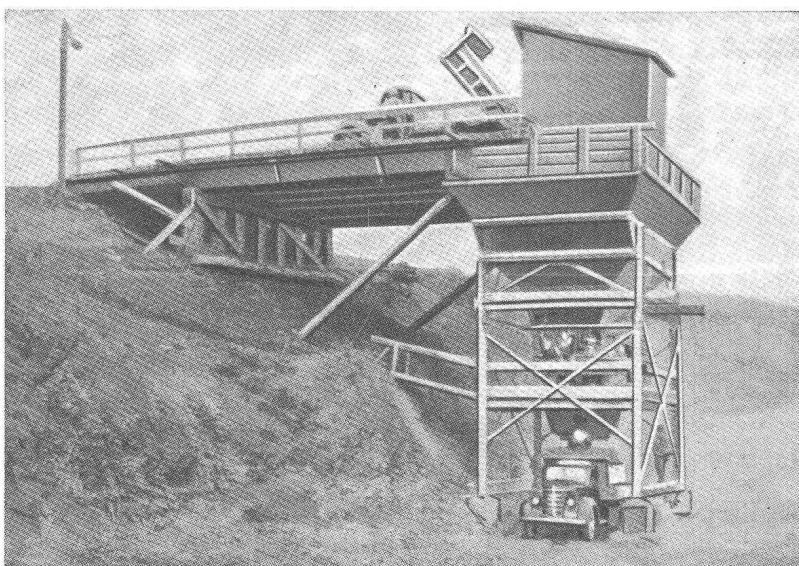
La fabrication du béton exige un dosage exact ainsi qu'un mélange parfait. Les installations

### KOEHRING-JOHNSON

mondialement connues répondent à ces exigences.



Vue d'une installation de dosage JOHNSON de construction simple. Les agrégats et le ciment sont pesés, par accumulation, dans le même doseur.



Installation de dosage automatique JOHNSON montée à flanc de coteau permettant de délivrer les agrégats et le ciment par camions.

- 1) Trémie pour agrégats, capacité 4 m<sup>3</sup>
- 2) Élévateur pour agrégats, capacité 90 tonnes-heure
- 3) Couronne de distribution à 5 trous
- 4) Transporteur à vis pour le ciment
- 5) Valve boisseau pour le contrôle du ciment
- 6) Élévateur à ciment, capacité 31 m<sup>3</sup>/heure
- 7) Silo à ciment, capacité 84 m<sup>3</sup>
- 8) Tour d'ensilage, capacité agrégats 31 m<sup>3</sup>, ciment 30 m<sup>3</sup>
- 9) Doseur à accumulation, capacité 2,3 m<sup>3</sup>

**Renseignements et documentation :**

**SOCIÉTÉ ANONYME  
JOLY BUREAU TECHNIQUE  
MACHINES LAUSANNE**

Téléphone (021) 26 16 81

Avenue Dapples 23

# BRAIDON

votre vernis protecteur  
pour le fer et le béton

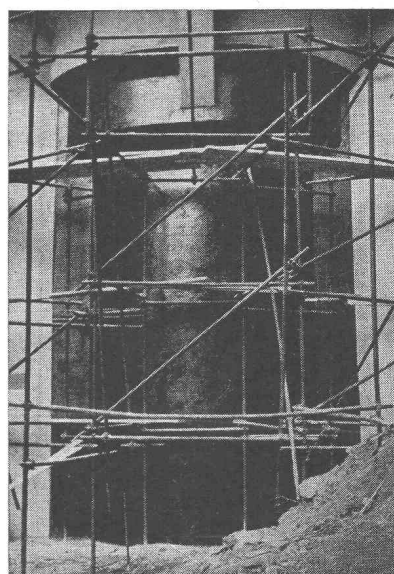
**ANTIROUILLE** pour les constructions en fer :  
conduites, réservoirs, barrières,  
poutrelles, chambres de tur-  
bines, conduites forcées, pas-  
sages sous-voies, etc.

**HYDROFUGE** pour les constructions en béton :  
canalisations, réservoirs et silos,  
murs de soutènement, surfaces  
extérieures de fondations, etc.

Représentation générale pour la Suisse :

**INDARCO S. à r. l. BENENS**

Téléphone (021) 24 35 25



Hôpital de Cery-Lausanne

Barrage du Day : tour de  
dérivation des eaux

Fabrication :  
Compagnie du Gaz  
et du Coke S. A.  
Vevey

SOCIÉTÉ ANONYME **CONRAD ZSCHOKKE**

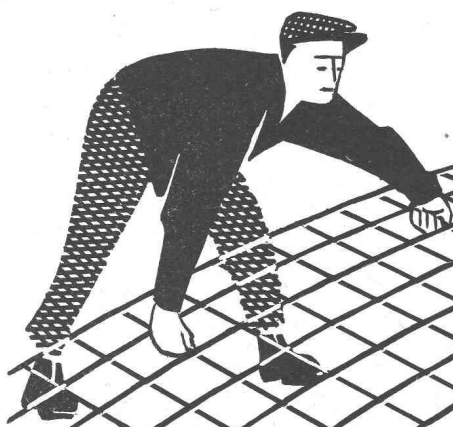
RUE DU XXXI DÉCEMBRE 42 GENÈVE

ENTREPRISE



BUREAU D'ÉTUDE

GÉNIE CIVIL — BÂTIMENT — CONSTRUCTIONS MÉTALLIQUES



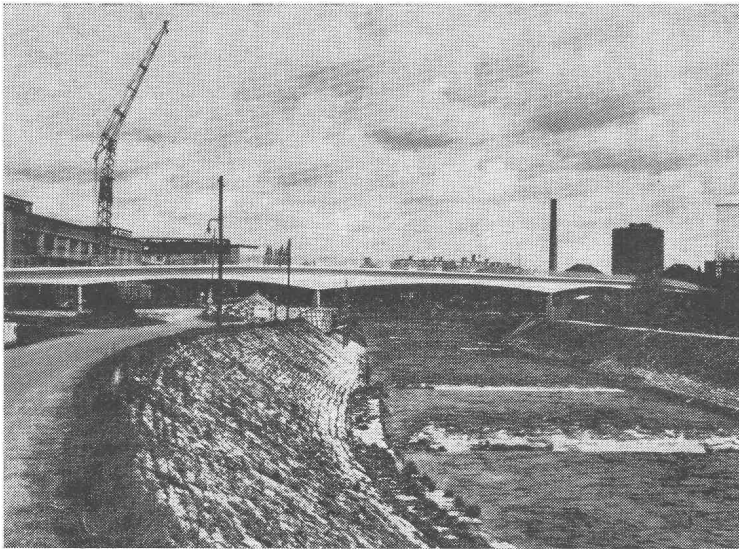
Avec  
treillis d'armature  
**PERFEKT**  
en fil d'acier profilé

↔ brev.

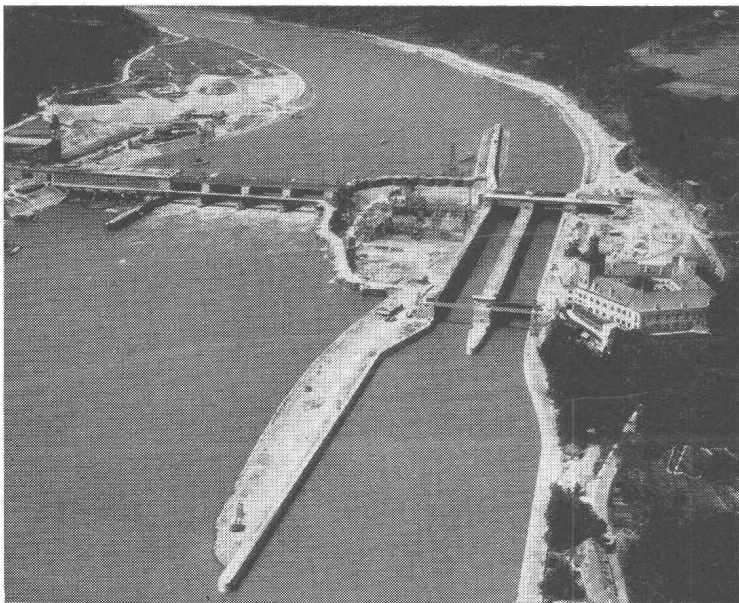
construire plus vite, mieux  
et plus économiquement !  
Poids réduit de plus de 50 %  
Demandez catalogue détaillé  
avec table de calcul

**EMIL HITZ**

Fabrique de treillis métalliques  
Zurich 3/45 Grubenstrasse 29  
Tél. 051/332550  
 Succursale à Bâle :  
Ob. Rebgasse 40, Tél. 061/324592



# Nos adjuvants facilitent la mise en œuvre du béton frais



En haut : Suisse. Pont en béton précontraint de la Société CIBA S.A. à Bâle, le plus long pont d'Europe à câbles précontraints continus. Longueur totale 207 m. L'ensemble du béton armé du pont est constitué par un béton au CP 300 plus 1 % de PLASTIMENT. Résistance minimum à la compression sur cube : 500 kg/cm<sup>2</sup>. Bâle. Maître de l'œuvre : CIBA S.A. Bureau d'ingénierie : A. Aegerter & Dr. O. Bosshardt S.A. Travaux d'architectes : Suter & Suter. Entrepreneur : A. Appiani, ingénieur diplômé.

Au milieu : Autriche. Usine électrique au fil de l'eau d'Ybbs-Persenbeug sur le Danube. Cube de béton : 670 000 m<sup>3</sup> avec adjuvant FRIOPLAST.

En bas : Allemagne. Nouvelle halle des Congrès à Berlin. Toit suspendu en selle, en béton précontraint, épaisseur 7 cm, réalisé avec adjonction de 13 000 kg de PLASTIMENT.

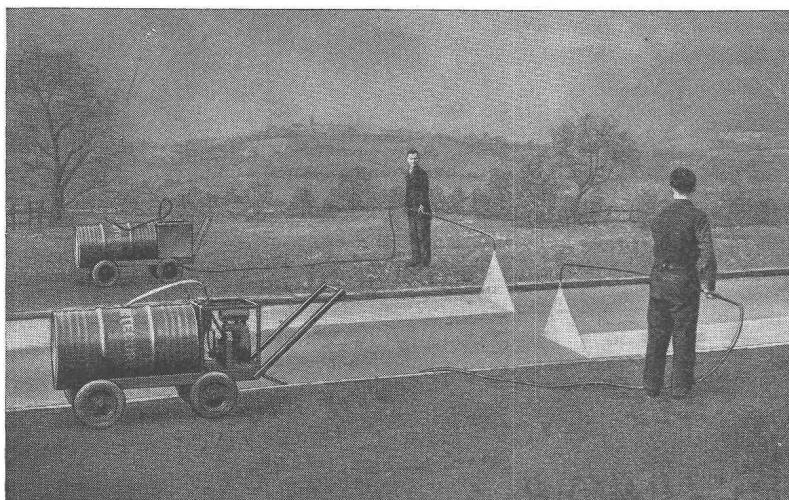


## Gaspard Winkler+Cie

FABRIQUE DE PRODUITS CHIMIQUES POUR LA CONSTRUCTION - ZURICH 48  
LAUSANNE - 10, AVENUE DE LA GARE - TÉL. (021) 232813 - BERNE (031) 85757

# „RITECURE„

la seule protection efficace du béton jeune



**Le produit éprouvé depuis 25 ans!**

L'Emulsion résineuse qui bouche l'orifice des capillaires et soustrait ainsi la surface du béton jeune à toute évaporation notable jusqu'à durcissement complet.

Le produit qui est appliqué et agit immédiatement après la mise en œuvre du béton.

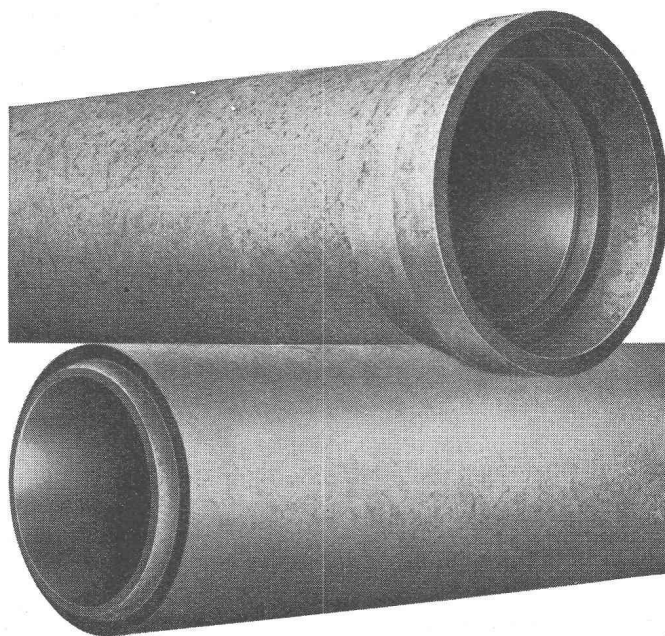
La pellicule qui empêche toute microfissuration provenant du retrait du béton frais.

L'enduit de protection qui s'impose dans la construction des routes à grand trafic, des chemins, des pistes d'envol et de toutes les superstructures en béton.

**SOCIÉTÉ ANONYME  
PROCÉDÉS RITECURE  
CHAVANNES - RENENS**

**Phlomag**

**Tuyaux en béton Bangerter - Phlomag**



Longueur uniforme de 200 cm

non armés

avec emboîtement-cloche

spécial et emboîtement

normal

Les tuyaux de haute qualité

pour de grandes exigences

**A. Bangerter & Cie S.A. Lyss 032/85 315**

Fabrique de produits en ciment — Outillage pour la construction ACROW

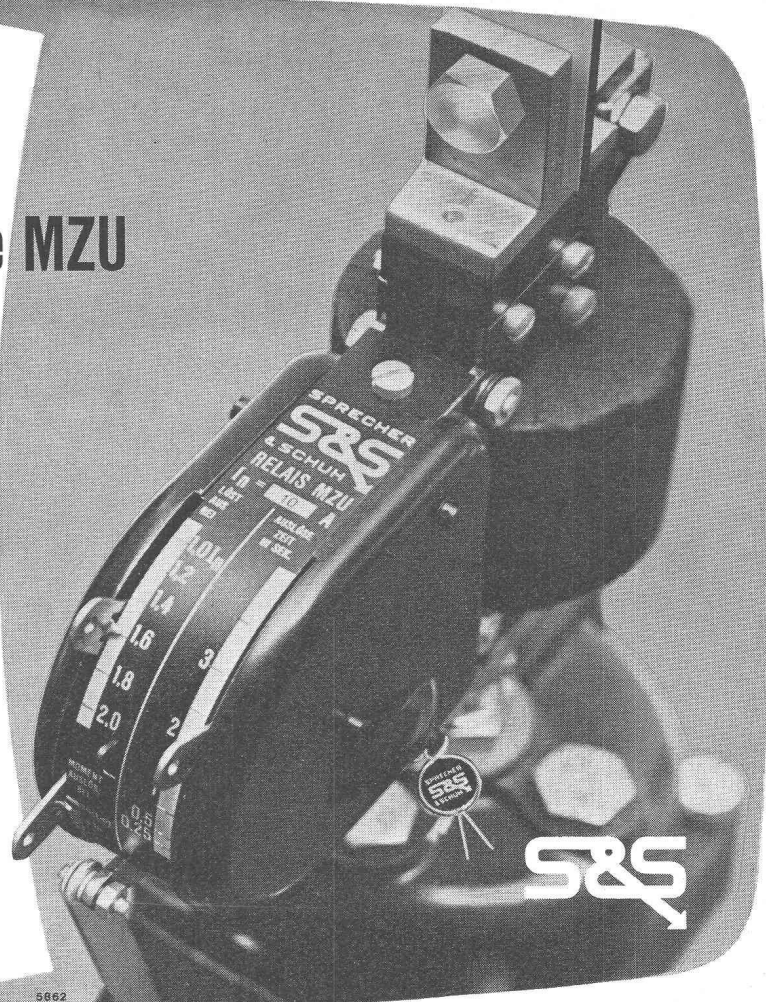
## Déclencheur direct type MZU

protègent vos installations haute tension  
contre les surintensités

grande marge de réglage  
pour les surintensités  
et les courts-circuits

demandez notre catalogue

**SPRECHER & SCHUH SA. AARAU**



5662

# SULZER

*Acier coulé au four électrique  
allié ou non allié*

Sulzer Frères, Société Anonyme,  
Winterthur (Suisse)

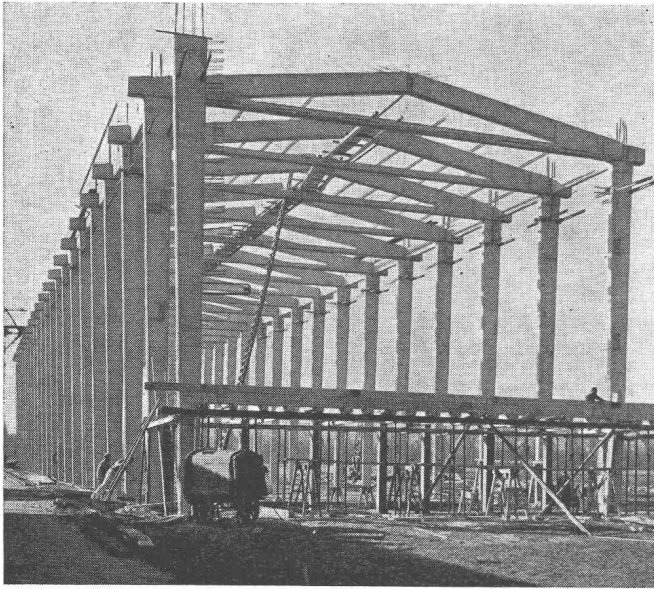
# PRÉCONTRAINTE S.A.

LAUSANNE

Longeraie 9

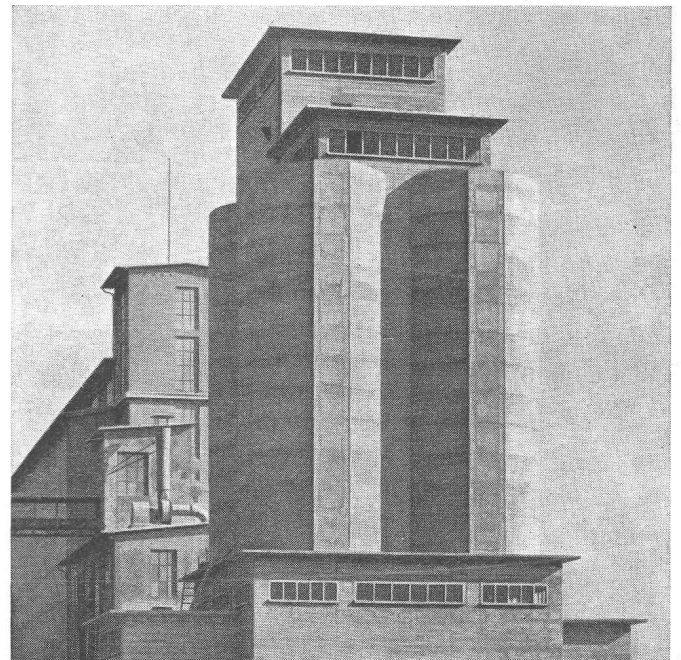
Tél. (021) 23 14 95

**Exécution et conseils  
pour tous travaux de  
précontrainte**

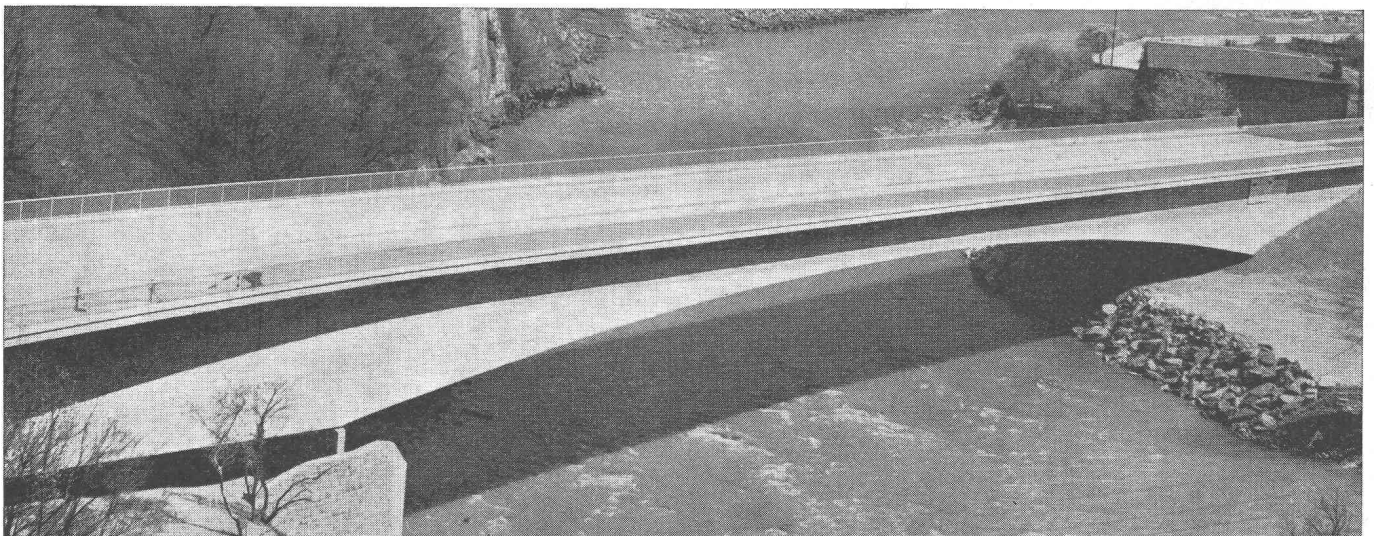


*Séchoir à tabac d'Aigle. Projet : Curchod, ing.*

**Câbles FREYSSINET de 20 à 55 t**  
**Câbles V.S.L. de 55 à 150 t**  
**Câbles BAUR-LEONHARDT de 500 à 2000 t**  
**Monofils de 2 t à 4,5 t**  
**Vérins plats FREYSSINET**  
**Appuis en caoutchouc STUP**



*Silos à ciment de Roche. Projet : Jaquet, ing.*



*Pont sur le Rhône à Saint-Maurice. Projet : Sarrasin, ing.*