

**Zeitschrift:** Bulletin technique de la Suisse romande  
**Band:** 84 (1958)  
**Heft:** 17

## Titelseiten

### **Nutzungsbedingungen**

Die ETH-Bibliothek ist die Anbieterin der digitalisierten Zeitschriften. Sie besitzt keine Urheberrechte an den Zeitschriften und ist nicht verantwortlich für deren Inhalte. Die Rechte liegen in der Regel bei den Herausgebern beziehungsweise den externen Rechteinhabern. [Siehe Rechtliche Hinweise.](#)

### **Conditions d'utilisation**

L'ETH Library est le fournisseur des revues numérisées. Elle ne détient aucun droit d'auteur sur les revues et n'est pas responsable de leur contenu. En règle générale, les droits sont détenus par les éditeurs ou les détenteurs de droits externes. [Voir Informations légales.](#)

### **Terms of use**

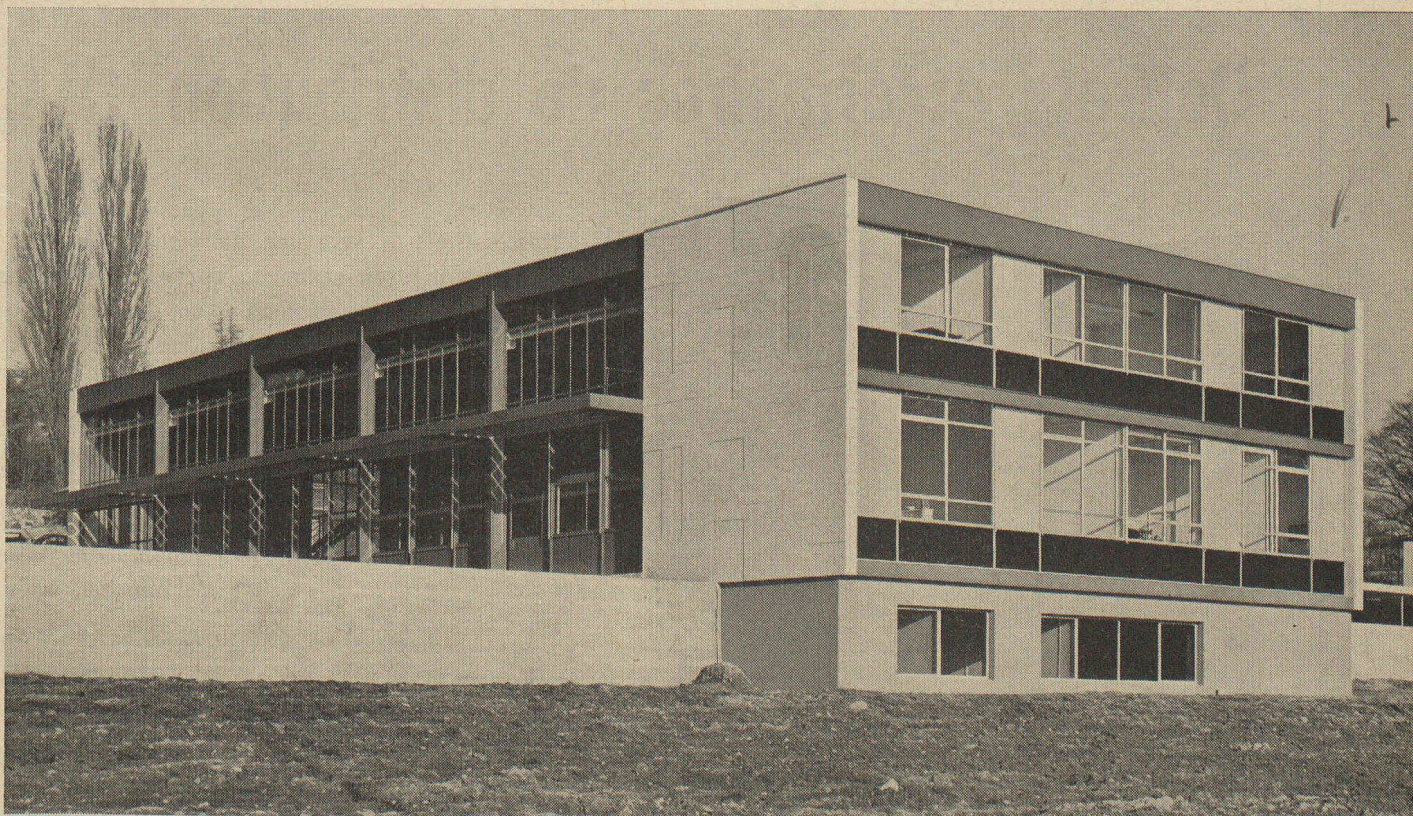
The ETH Library is the provider of the digitised journals. It does not own any copyrights to the journals and is not responsible for their content. The rights usually lie with the publishers or the external rights holders. [See Legal notice.](#)

**Download PDF:** 15.03.2025

**ETH-Bibliothek Zürich, E-Periodica, <https://www.e-periodica.ch>**



# BULLETIN TECHNIQUE DE LA SUISSE ROMANDE



## SOMMAIRE

CONCOURS DE PROJETS POUR LA CONSTRUCTION D'UN BATIMENT SCOLAIRE A MONTREUX-CENTRE — CONCOURS DE PROJETS POUR LA CONSTRUCTION D'UN BATIMENT SCOLAIRE A MONTREUX-CLARENS — CONCOURS DE PROJETS POUR LA CONSTRUCTION D'UN BATIMENT ADMINISTRATIF ET D'UN DÉPÔT CENTRAL A MORGES — BIBLIOGRAPHIE — CARNET DES CONCOURS — DOCUMENTATION GÉNÉRALE

Voir page 292 du présent numéro

Le nouveau Pavillon des métaux du laboratoire d'essai de l'Ecole Polytechnique de l'Université de Lausanne. Architectes : H. R. von der Mühl et C. & F. Brugger. Projet, études générales, réalisation de l'ossature métallique et des revêtements de façades : ZWAHLEN & MAYR, S. A. LAUSANNE