

Zeitschrift: Bulletin technique de la Suisse romande
Band: 84 (1958)
Heft: 22

Werbung

Nutzungsbedingungen

Die ETH-Bibliothek ist die Anbieterin der digitalisierten Zeitschriften. Sie besitzt keine Urheberrechte an den Zeitschriften und ist nicht verantwortlich für deren Inhalte. Die Rechte liegen in der Regel bei den Herausgebern beziehungsweise den externen Rechteinhabern. [Siehe Rechtliche Hinweise.](#)

Conditions d'utilisation

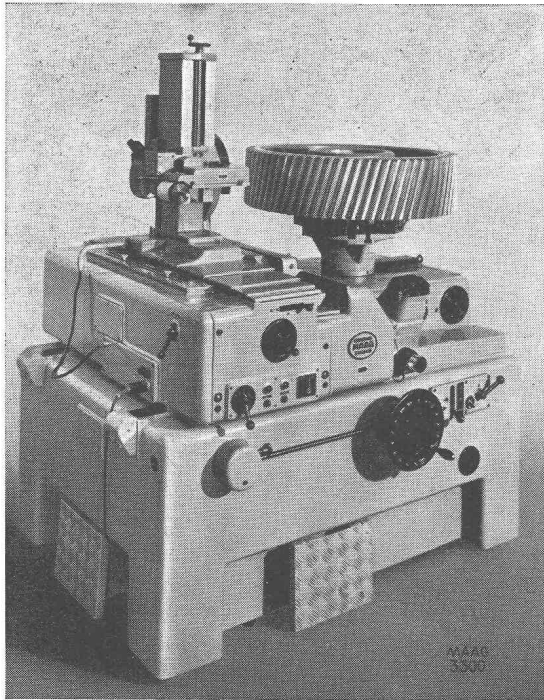
L'ETH Library est le fournisseur des revues numérisées. Elle ne détient aucun droit d'auteur sur les revues et n'est pas responsable de leur contenu. En règle générale, les droits sont détenus par les éditeurs ou les détenteurs de droits externes. [Voir Informations légales.](#)

Terms of use

The ETH Library is the provider of the digitised journals. It does not own any copyrights to the journals and is not responsible for their content. The rights usually lie with the publishers or the external rights holders. [See Legal notice.](#)

Download PDF: 16.03.2025

ETH-Bibliothek Zürich, E-Periodica, <https://www.e-periodica.ch>



Appareils MAAG

à mesurer et contrôler les engrenages

Vérification

- du pas
- du profil
- de l'entraxe
- de l'excentricité
- de l'angle d'hélice

◀ Appareil MAAG type PH-100, à contrôler le profil de dent d'engrenages à denture droite ou hélicoïdale et de vis sans fin, ainsi que l'angle d'hélice d'engrenages à denture droite ou hélicoïdale, jusqu'à 1000 mm de diamètre.

**S. A. DES ENGRENAGES MAAG
ZURICH**

BREVETS D'INVENTION

A. BUGNION

Physicien diplômé de l'École Polytechnique fédérale
Ancien élève de l'École supérieure d'Electricité à Paris.
Ancien expert à l'Office fédéral de la Propriété intellectuelle

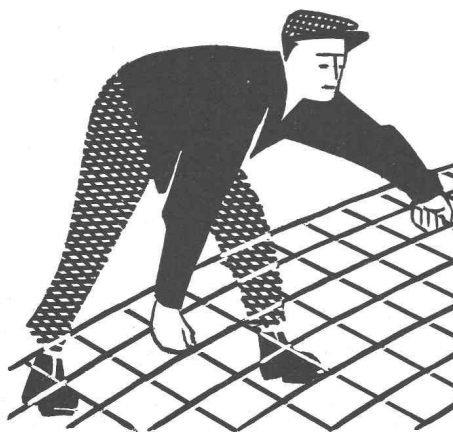
GENÈVE 20, rue de la Cité

LAUSANNE 12, rue Mauborget

Jour de réception : jeudi après-midi

LA CHAUX-DE-FONDS 66, rue Léopold-Robert

Jour de réception : mardi après-midi



Avec
treillis d'armature
PERFEKT
en fil d'acier profilé

construire plus vite, mieux
et plus économiquement !
Poids réduit de plus de 50%

Demandez catalogue détaillé
avec table de calcul

EMIL HITZ

Fabrique de treillis métalliques
Zurich 3/45 Grubenstrasse 29
Tél. 051/332550

Succursale à Bâle :
Ob. Rebgasse 40, Tél. 061/324592

Jacques Micheli Ing. électr. dipl. E. P. F.

- Conseil en propriété industrielle

- Brevets d'invention
- Marques de fabrique
- Dessins et modèles

Rue Diday 12 - Genève

Téléphone 24 22 70

Photographie de la machine à couler sous pression «Lester» de 600 tonnes que l'Aluminium Laufon S.A. a mise en service en mai 1958.

Cette installation ultra-moderne nous permet de mouler des pièces sous pression répondant absolument aux sévères exigences actuelles de la technique.

Elle offre les avantages suivants:

hauteur maximale des pièces moulées 350 mm

base maximale des pièces moulées

600 à 900 cm²

Dimensions du plateau mobile

710 x 1070 mm

Poids maximum des pièces coulées en

alliage d'aluminium 3 kg

Poids maximum des pièces coulées en

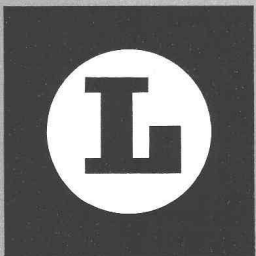
alliage de zinc 10 kg

Nous invitons cordialement nos clients et amis à s'annoncer par écrit ou par téléphone pour venir voir cette nouvelle installation.

Profilés, barres rondes, tubes en tous alliages connus d'aluminium, produits par notre presse à filer moderne et de grand rendement.

Moulage en sable et en coquilles de tous les alliages connus d'aluminium.

Moulage sous pression, selon procédés modernes, de tous les alliages connus d'aluminium et de zinc.

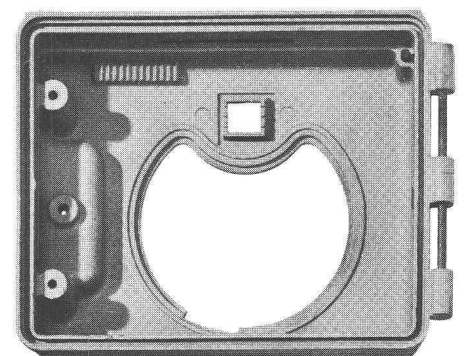
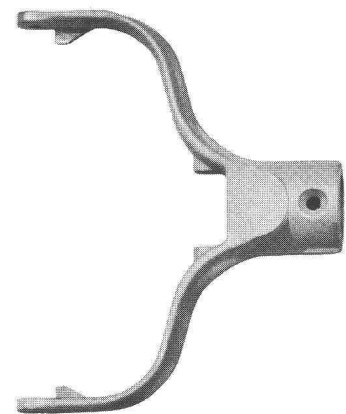
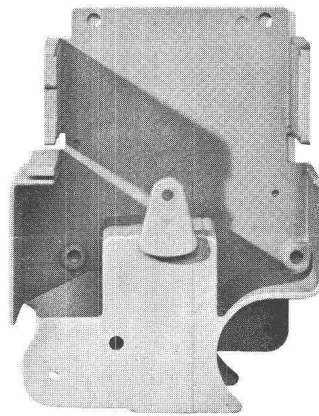
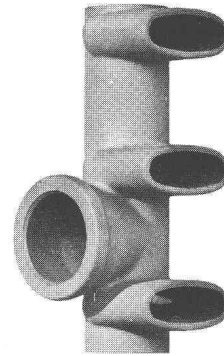
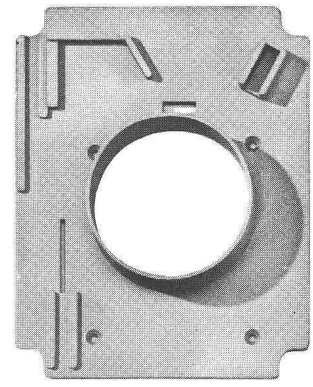


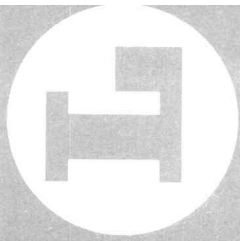
Aluminium Laufon S.A.

Laufon (Jura bernois) téléphone 061 - 89 66 71

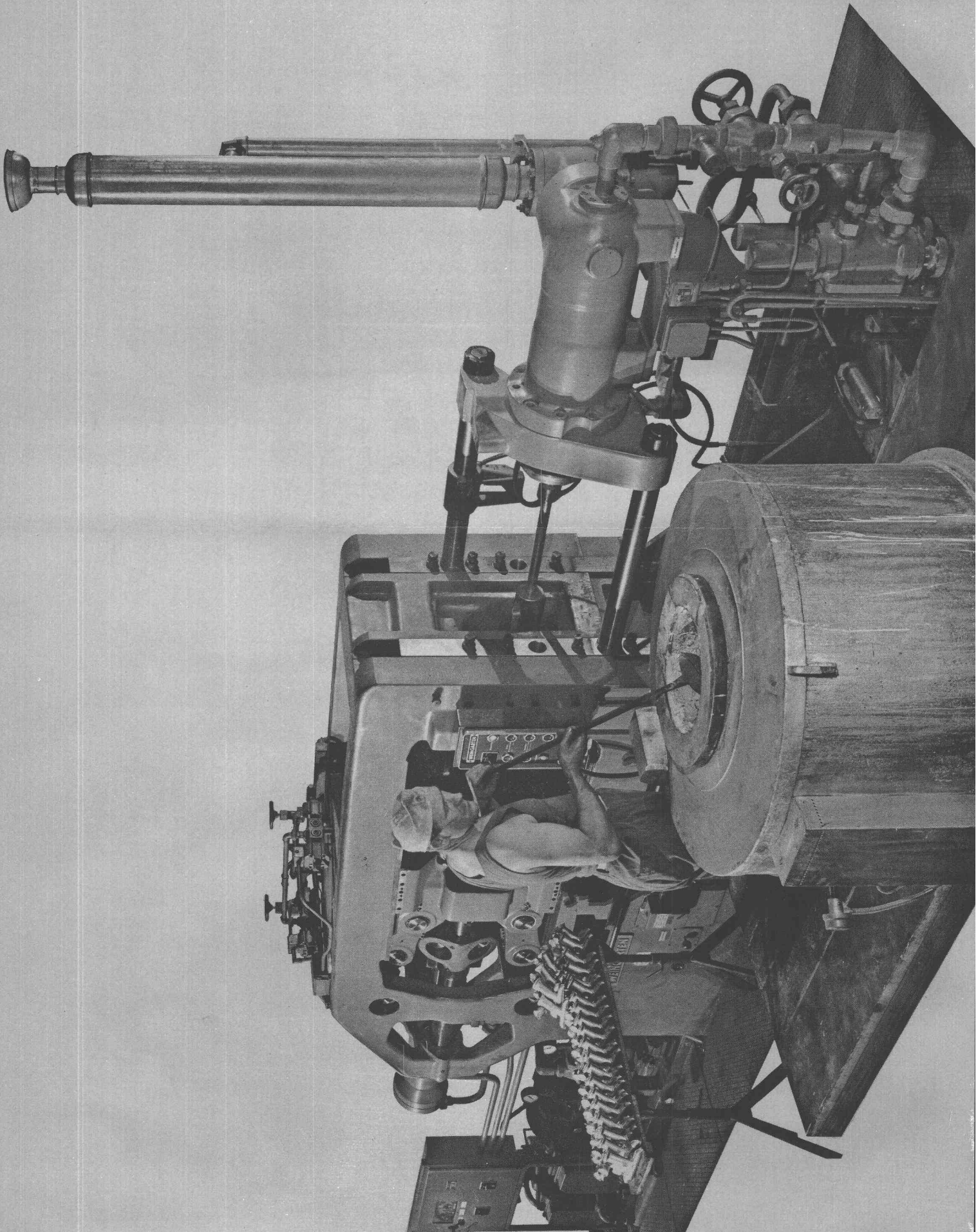
Veuillez solliciter la collaboration de notre service technique.

La visite de notre spécialiste, ne vous engageant à rien, vous sera très utile.

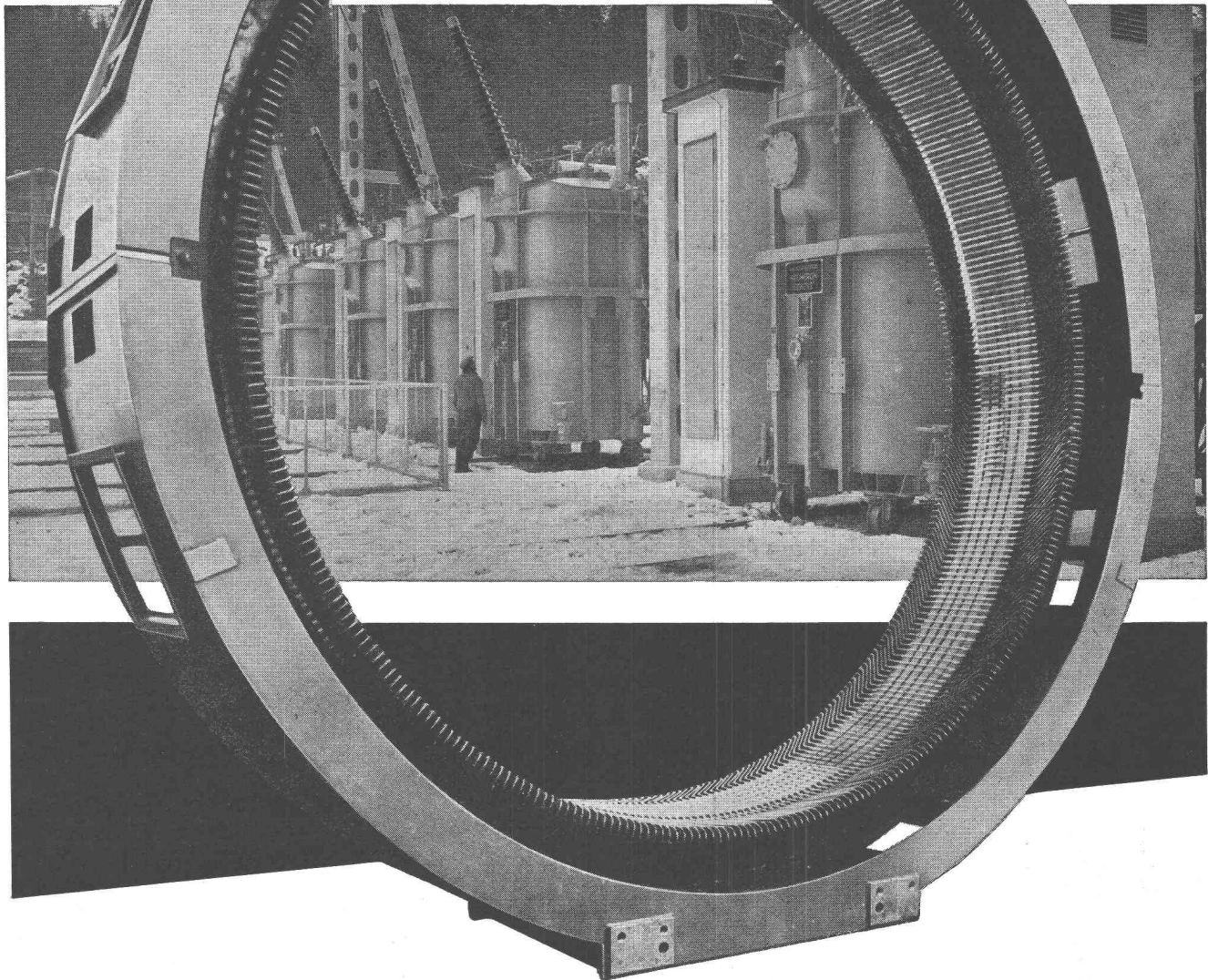




Une nouvelle acquisition de l'Aluminium Laufon S.A.



Equipements pour centrales électriques



Sécheron

Alternateurs et moteurs pour des puissances supérieures à 150 kW. Transformateurs mono- et triphasés pour toutes puissances et tensions. Equipements complets pour la traction électrique. Installations de redresseurs sans pompes, à vapeur de mercure et gaz rare. Régulateurs automatiques ultra-rapides pour les réglages les plus divers. Electrodes et appareils pour le soudage à l'arc.

S.A. des Ateliers de Sécheron, Genève

VIANINI

le supertuyau en béton armé centrifugé.
Haute résistance. Etanchéité.
Longueur utile jusqu'à 3,65 m¹.

emco

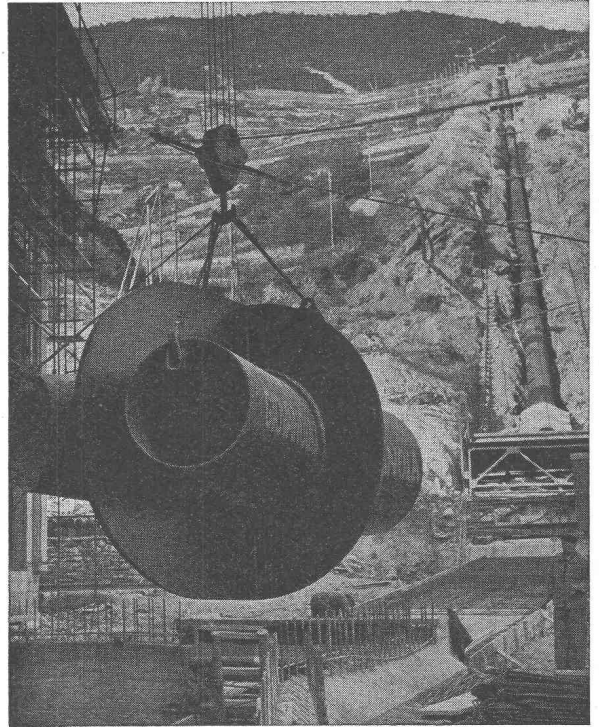
Fosses de décantation
Séparateurs d'essence
conformes aux directives de l'ASPEE

Tuyaux ronds longueur 1 m¹
jusqu'à 1500 mm ϕ armés ou non.

Nous nous chargeons du moulage de
n'importe quelle pièce en béton.

DESMEULES Frères S. A.
FABRIQUE DE PRODUITS EN CIMENT
GRANGES-MARNAND Tél. 037 641 16

GIOVANOLA



PONTS — CHARPENTES — PYLONES
PONTS ROULANTS — PORTIQUES ROULANTS
CHAUDRONNERIE — CONDUITES FORCÉES
TÉLÉSIÈGES

GIOVANOLA FRÈRES S. A., MONTHEY

GÉNIE CIVIL BÉTON ARMÉ MAÇONNERIE
GYPSERIE PEINTURE

COOPÉRATIVE DES

COBAL

OUVRIERS DU BÂTIMENT

BEAULIEU 11 LAUSANNE Tél. 24 28 24

Carnets de dépôts 4 1/2 %

DUPUIS & C^{IE}

photogravure

CLICHÉS DESSINS PHOTOS

Lausanne

Cheneau-de-Bourg 3

Tél. 23 39 23

Procédés modernes et éprouvés

ÉPURATION DES EAUX USÉES

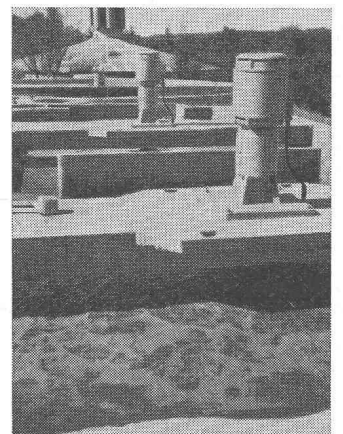
FILTRATION DES EAUX



Consultations — Projets — Equipements

Nombreuses références

PISTA S. A. GENÈVE - Jonction



SULZER

Pompes centrifuges à haute pression

Sulzer Frères, Société Anonyme, Winterthur, Suisse

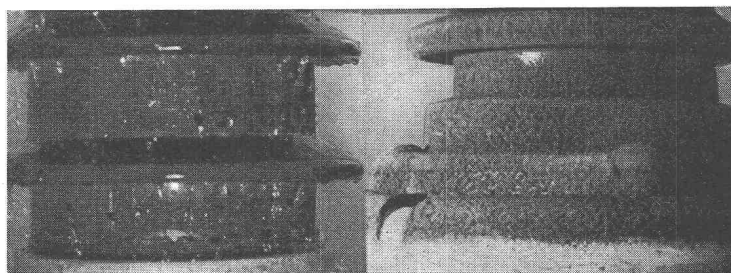
Bureau de Lausanne; Section Machines
50, av. de la Gare, Téléphone 23 41 69

Les PARAFODRES, type BHF de Sprecher & Schuh, Aarau

gardent leur qualité protectrice contre les
surtensions d'origine atmosphérique

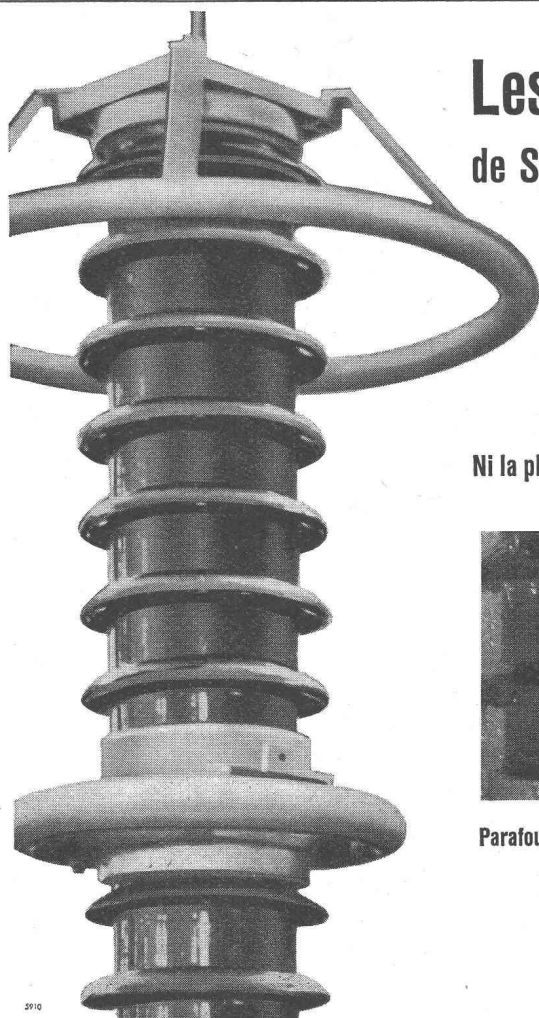
quelles que soient les conditions
météorologiques

Ni la pluie, ni l'encrassement ne peuvent influencer la tension d'amorçage



Parafoudre 45 kV sous pluie

Parafoudre 150 kV fortement encrassé

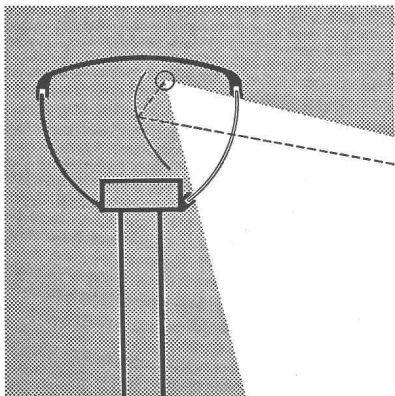




Tube en acier

réputé depuis fort longtemps

Un produit suisse
de qualité



Constructeur et fournisseur
des éléments d'éclairage
incorporés dans les mains
courantes des balustrades

BAG

TURGI

FERRONNERIE GENEVOISE S. A.

Spécialiste de travaux en
métaux légers, vitrages, sheeds, etc.
Façades préfabriquées
a exécuté
la balustrade du pont de Drize
en collaboration avec

ALUMINIUM A G. S. A. MENZIKEN

avec le
système breveté de balustrades
en anticorodal
avec mains courantes lumineuses

RENAUD ÉLECTRICITÉ

17, rue Neuve du Molard
GENÈVE Tél. 26 12 12

*spécialiste des installations industrielles,
a réalisé l'équipement lumineux du pont de Drize*

**ED. AERNI-LEUCH
BERNE**

PAPIERS

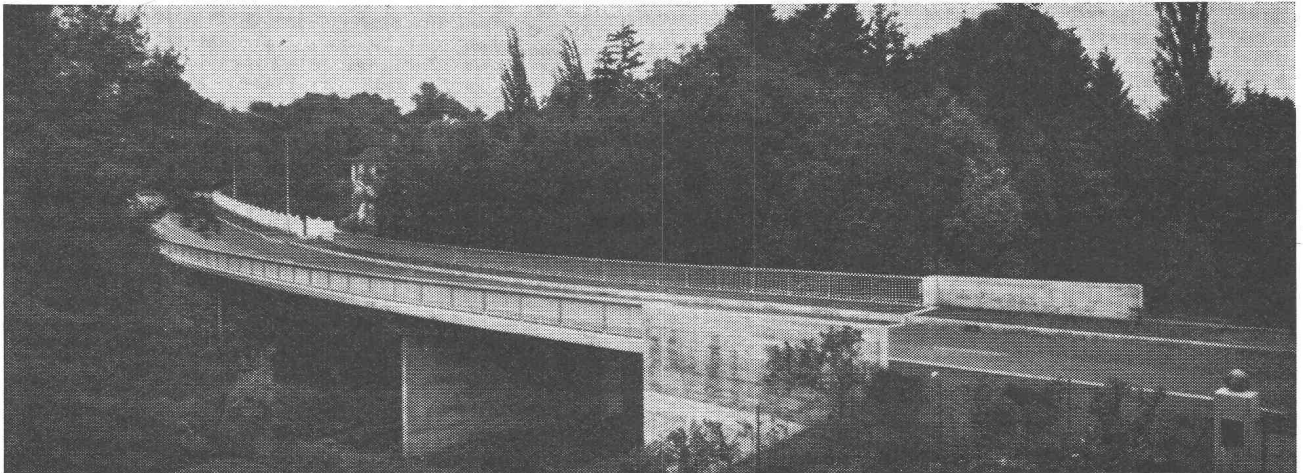
**CALQUES
A DESSIN
MILLIMÉTRÉS
HÉLIOGRAPHIQUES**

TRAVAUX PUBLICS — BÂTIMENT — CONSTRUCTIONS MÉTALLIQUES

ENTREPRISE

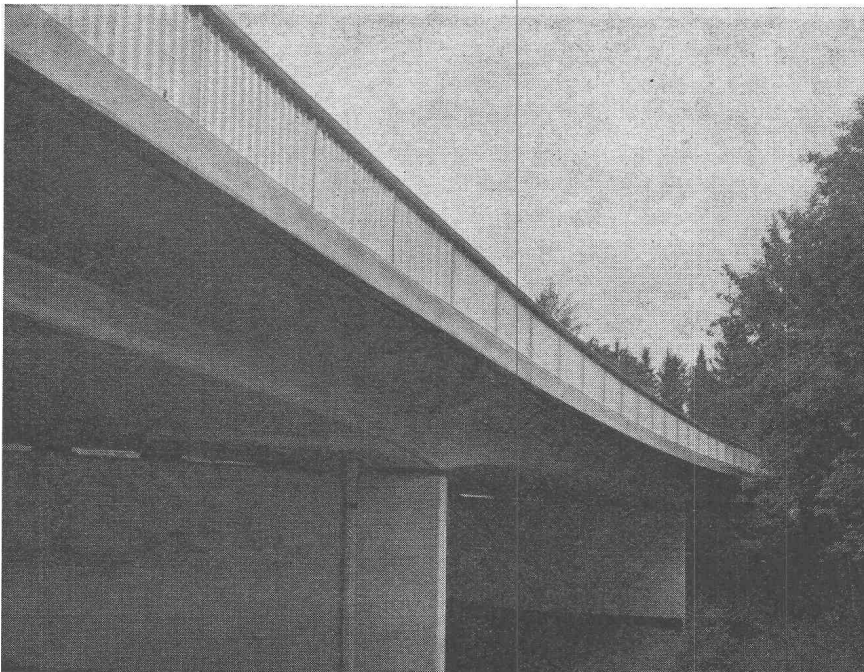


BUREAU D'ÉTUDE



SOCIÉTÉ ANONYME **CONRAD ZSCHOKKE**
GENÈVE - ZURICH

Siège Social : 42, Rue du XXXI-Décembre, Genève



Pont de Drize à Genève. Câbles Freyssinet et appuis caoutchouc STUP

Câbles FREYSSINET de 20 à 65 t.

Câbles V.S.L. de 65 à 150 t.

*Câbles BAUR-LEONHARDT
de 500 à 2000 t.*

Monofils de 2 t. à 4,5 t.

Vérins plats FREYSSINET

Appuis en caoutchouc STUP

PRÉCONTRAINTÉ S. A.

Chemin de Longeraie 9

LAUSANNE

Tél. (021) 231495