

**Zeitschrift:** Bulletin technique de la Suisse romande  
**Band:** 84 (1958)  
**Heft:** 5

## **Werbung**

### **Nutzungsbedingungen**

Die ETH-Bibliothek ist die Anbieterin der digitalisierten Zeitschriften. Sie besitzt keine Urheberrechte an den Zeitschriften und ist nicht verantwortlich für deren Inhalte. Die Rechte liegen in der Regel bei den Herausgebern beziehungsweise den externen Rechteinhabern. [Siehe Rechtliche Hinweise.](#)

### **Conditions d'utilisation**

L'ETH Library est le fournisseur des revues numérisées. Elle ne détient aucun droit d'auteur sur les revues et n'est pas responsable de leur contenu. En règle générale, les droits sont détenus par les éditeurs ou les détenteurs de droits externes. [Voir Informations légales.](#)

### **Terms of use**

The ETH Library is the provider of the digitised journals. It does not own any copyrights to the journals and is not responsible for their content. The rights usually lie with the publishers or the external rights holders. [See Legal notice.](#)

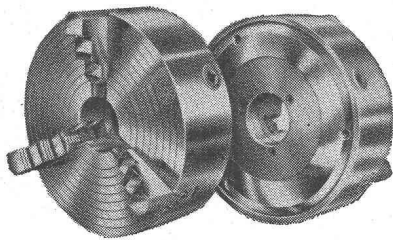
**Download PDF:** 30.03.2025

**ETH-Bibliothek Zürich, E-Periodica, <https://www.e-periodica.ch>**



**SCA**  
**MANDRINS DE TOURS**

Diamètre 70-610 mm



Mandrins à 2, 3 et 4 mors, plateaux de tours. Serrage concentrique et mandrins à combinaisons. Corps en fonte spéciale ou en acier. Guidage simple ou double



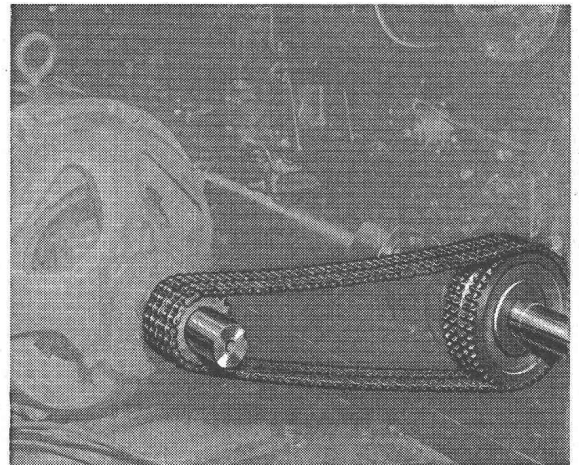
*Walter Meier* **MACHINES-OUTILS** *Zurich*

Mühlebachstrasse 11 - 15

Tél. (051) 34 54 00

**Les transmissions RENOLD**

complètes et normalisées



Durabilité - Sécurité - Marche souple

Entr'axes rapprochés - Largeurs minimales - Rendement élevé

En stock chez

**W. EMIL KUNZ - ZURICH 27**

Gotthardstr. 21 - Tél. (051) 27 30 57

**BREVETS D'INVENTION**

**A. BUGNION**

Physicien diplômé de l'Ecole Polytechnique fédérale  
Ancien élève de l'Ecole supérieure d'Electricité à Paris  
Ancien expert à l'Office fédéral de la Propriété intellectuelle

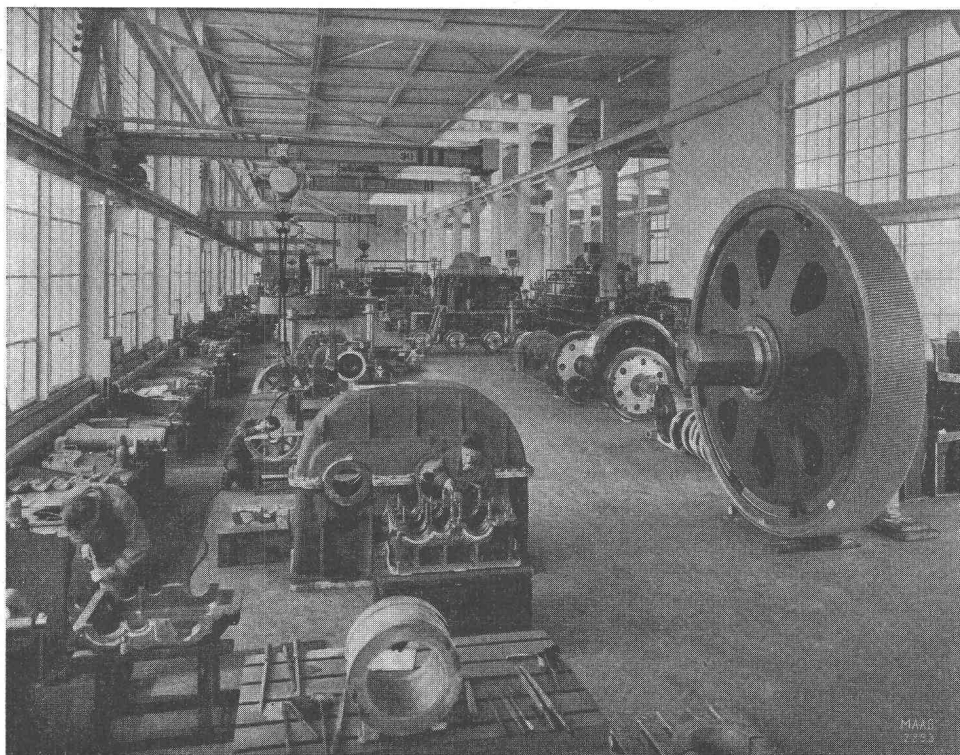
GENÈVE 20, rue de la Cité

LAUSANNE 12, rue Mauborget

Jour de réception : jeudi après-midi

LA CHAUX-DE-FONDS 66, rue Léopold-Robert

Jour de réception : mardi après-midi



**Programme de fabrication**

de la **S.A.** des

**ENGRENAGES MAAG**

Machines à tailler et  
à rectifier les engrenages

Appareils de mesure et  
de contrôle des engrenages

Engrenages, réducteurs  
et multiplicateurs de  
vitesse avec denture  
trempée et rectifiée

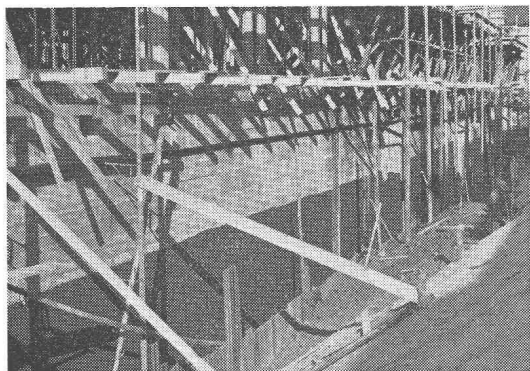
Pompes à engrenages  
de précision

MAAG  
Zürich

# PROTECTION ISOLATION

SIEGFRIED  
**Keller**<sup>co</sup>

Enfin, isolations rationnelles  
grâce à **AFRATAR** !



Nouveaux entrepôts « Kaufm. Direktorium », St-Gall : hydrofugation avec « Plastopor », isolation avec **AFRATAR** !

## AFRATAR

gain de temps considérable  
moins de frais

### Simplicité de mise en œuvre

Les vernis courants au bitume exigent généralement l'application de 2 couches, tandis qu'avec **AFRATAR** vous obtiendrez une épaisseur de film identique ou même supérieure en une seule couche.

**AFRATAR** s'applique plus facilement que la plupart des vernis noirs courants.

### Rapidité de mise en œuvre.

Sa mise en œuvre rapide vous permet de suivre aisément le rythme des méthodes actuelles de construction tout en présentant une protection de premier ordre contre les agents de dégradation. **AFRATAR** peut être appliqué directement sur le béton frais.

### Economie

Le gain de temps résultant d'une méthode d'application plus rationnelle permet de réduire considérablement le prix de revient du complexe en maintenant la même efficacité.

**AFRATAR** recherche suisse  
fabrication suisse  
produit suisse



SIEGFRIED  
**Keller**<sup>co</sup>

Wallisellen-Zurich - Tel. 051/ 93 32 32

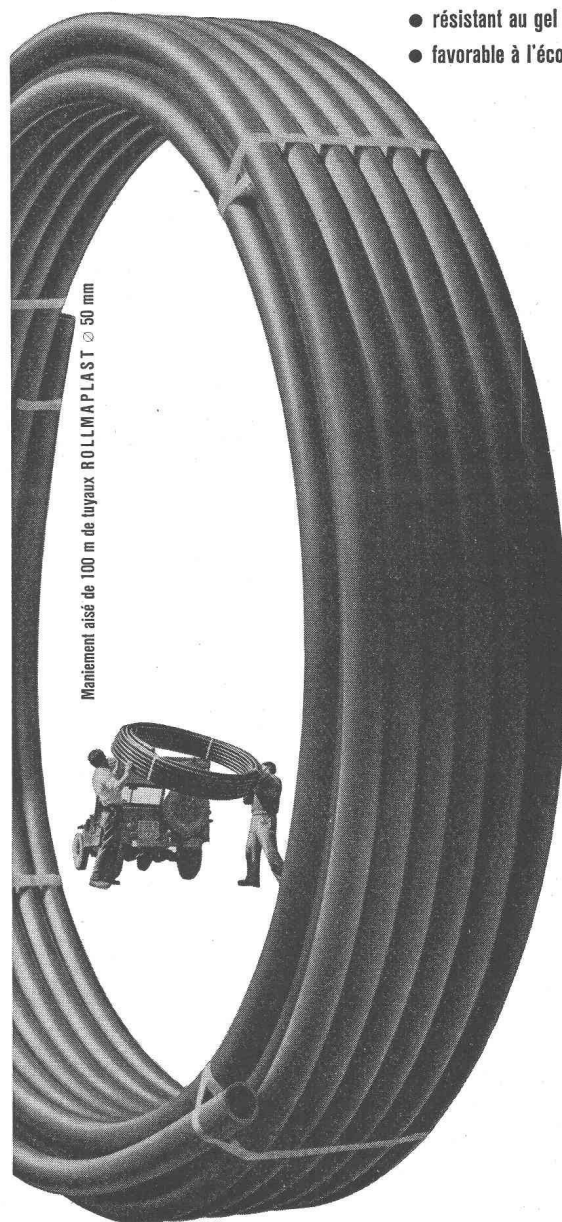
# ROLLMAPLAST

● le tuyau moderne, souple en polyéthylène

Il y a une dizaine d'années  
que les tuyaux en polyéthylène font leur preuve pour

l'alimentation en eau potable  
l'installation d'arrosage  
l'agriculture  
l'industrie alimentaire  
l'industrie chimique  
l'industrie du bâtiment

- résistant à la corrosion
- léger
- flexible
- résistant aux chocs
- résistant au gel
- favorable à l'écoulement



252

ROLLMAPLAST SA., Choindez

Représentation générale :

Suisse orientale Stahlimport SA., Zürich, Tél. 051/344488

Suisse occidentale De Roll, Choindez, Tél. 066/35177

En vente chez les marchands de fers et les installateurs

# DOCUMENTATION DU BATIMENT

CENTRE NATIONAL SUISSE / BIBLIOTHÈQUE NATIONALE SUISSE, BERNE

691.576

**Loeser, P. :** Emploi des résines glycérophtaliques dans les peintures et vernis pour le bâtiment. *J. Construction Suisse rom.*, 32 (1957) 18, septembre, p. 1299-1305.

Les longs délais nécessaires pour le séchage des peintures traditionnelles à l'huile coupent le rythme accéléré actuel de la construction. Les peintures modernes dites synthétiques sont mieux adaptées aux besoins actuels du bâtiment. Intérêt des résines glycérophtaliques qui peuvent être comparées à des éléments préfabriqués en usine. Caractéristiques techniques de ces plastiques, compatibilité des glycéros avec les autres matières plastiques, avantages divers.

Suisse, E.P.U.L., Lausanne, 1957, N° 261.

666.97 : 666.7

**Siegrist, A. :** Les réfractaires à prise hydraulique. *J. Construction Suisse rom.*, 32 (1957) 18, septembre, p. 1313-1314.

Deux liants hydrauliques réfractaires sont actuellement à disposition : le fondu Lafarge, qui permet d'obtenir des massifs réfractaires utilisables jusqu'à 1600°, et le Sécars 250, aluminat de chaux pur, permettant d'aller jusqu'à 1800° avec des charges convenables. Règles pratiques pour la fabrication des bétons, exemples de compositions de béton. Exemples d'utilisation : portes de fours, fours à briques, fours tunnels, cônes de brûleurs à mazout, fours à chaux, fours de fusion d'aluminium, batteries de fours Pitts, fours de grillage des pyrites, voûtes de foyers de locomotives.

Suisse, E.P.U.L., Lausanne, 1957, N° 262.

691.576

**Ledent, H. :** Les patines. *J. Construction Suisse rom.*, 32 (1957) 19, octobre, p. 1363-1371.

Les glacis ; composition des glacis : glacis à l'eau, glacis gras, glacis au vernis. Les patines : de vieillissement (préparation de la teinte, exécution), de fantaisie, patine de l'or. Autre utilisation des glacis, le teintage des bois : Composition, application des teintures à l'eau, traitement des bois de chêne, de peuplier, de sapin, de bouleau, d'acajou, de noyer, de frêne, d'orme, de hêtre.

Suisse, E.P.U.L., Lausanne, 1957, N° 263.

69.002.2 (73)

**Duprat, J. :** Notes sur l'industrie du bâtiment aux Etats-Unis. *J. Construction Suisse rom.*, 32 (1957) 20, octobre, p. 1423-1430 ; 32 (1957) 21, novembre, p. 1493-1497.

Problèmes généraux du bâtiment aux Etats-Unis : historique, caractères du problème, fonctionnement des institutions publiques, accession à la propriété, élimination des taudis, prix de la main-d'œuvre, des loyers et de la construction. Organisation de la profession : les architectes, les ingénieurs, les builders, les entreprises. L'architecture : plans de masse, urbanisme, densité, façades, cellules et équipements. Questions techniques : principes de construction, ossature, béton armé, murs rideaux, constructions bois, maisons préfabriquées ; détails de construction, gros œuvre, plomberie, chauffage, électricité, menuiserie, couverture, carrelage, peinture.

Suisse, E.P.U.L., Lausanne, 1957, N° 264.

666.8 : 691.55

**Vuilleumier, H. :** Le plâtre. *J. Construction Suisse rom.*, 32 (1957) 20, octobre, p. 1433-1441.

Différentes sortes de plâtre selon le procédé et la température de cuisson, origine du plâtre, fabrication du plâtre, cuisson, historique de son utilisation en Suisse, fabrication de plâtre en Suisse, développement de la Gyps-Union.

Suisse, E.P.U.L., Lausanne, 1957, N° 265.

726.1 (38)

**Patane, G. :** Le Parthénon d'Athènes. 6 fig., *J. Construction Suisse rom.*, 32 (1957) 20, octobre, p. 1443-1448.

L'Attique, Athènes et la population de l'Attique, l'Acropole d'Athènes, un nouveau temple pour Athéna Parthénos, matériaux et système de construction, disposition et dimensions, sculptures, harmonie et subtilités, le Parthénon au travers des vicissitudes de l'histoire, la prière sur l'Acropole, réalité et mythe du Parthénon.

Suisse, E.P.U.L., Lausanne, 1957, N° 266.

691.7 : 69.014.2

**Siegrist, A. :** La tôle d'acier est utilisée pour la construction de maisons. *J. Construction Suisse rom.*, 32 (1957) 20, octobre, p. 1449-1450.

Ossature des immeubles, planchers, murs extérieurs, couverture, baie de façades, huisseries — blocs — portes, escaliers, protection contre la corrosion, délais d'exécution.

Suisse, E.P.U.L., Lausanne, 1957, N° 267.

69.004.67 (43)

**Jeanneret, P. :** Dix ans de reconstruction en Allemagne. *J. Construction Suisse rom.*, 32 (1957) 21, novembre, p. 1500-1501.

Plus d'un demi-million de nouveaux logements par année, un effort continu, deux millions d'ouvriers occupés dans le bâtiment, coût de la construction, un grand nombre de maisons individuelles, financement de la construction, recherches scientifiques et construction normalisée, les architectes à la rescousse.

Suisse, E.P.U.L., Lausanne, 1957, N° 268.

691.576

**Rabaté, J.-L. :** Le peinturage des surfaces de zinc ou de tôle galvanisée. *J. Construction Suisse rom.*, 32 (1957) 22, novembre, p. 1583-1585.

Considérations générales, mise en état des surfaces avant peinturage, peinturage des surfaces, cas particulier des surfaces de zinc ou de tôle zinguée à proximité de cheminées de chauffage au mazout, remarques.

Suisse, E.P.U.L., Lausanne, 1957, N° 269.

624.027.11

**Gascuel, L. :** L'abattage des cheminées d'usine. Redressement vertical des fûts inclinés en pleine marche. 5 fig., *J. Construction Suisse rom.*, 32 (1957) 22, novembre, p. 1587-1589.

Opération de l'abattage du fût, opération de redressement vertical, mise en place des coins de calage.

Suisse, E.P.U.L., Lausanne, 1957, N° 270.

725.21 : 69.022.31 (494.43)

**Laimer, O. :** L'immeuble des « Nouveaux Grands Magasins S.A. », filiale de La Chaux-de-Fonds. 5 fig., *Aluminium Suisse*, 7 (1957) 5, septembre, p. 169-173.

Immeuble couvrant une surface de 15 × 45,5 m. Corps principal soutenu par un squelette d'acier ; éléments de façade composés de métal léger, de verre et de plaques d'acier émaillées choisis pour leurs caractéristiques esthétiques et pour répondre aux conditions climatiques ; dispositifs constructifs inédits, protégés par des brevets. Partie surélevée en béton armé. Détails de la façade en aluminium.

Suisse, E.P.U.L., Lausanne, N° 271.

666.97

**Trüb, U. :** Les contrôles de qualité du ciment. Avec fig., *Bulletin du Ciment* (1957) 21, p. 1-6.

Le principe des normes de qualité ; origine des normes ; organisation des contrôles ; valeurs moyennes de 1956 ; comparaison entre CP et CPS 5.

Suisse, E.P.F., Zurich, 1957, N° 272.

691.327

**Trüb, U. :** Les irrégularités de la résistance à la compression des bétons. Avec fig., *Bulletin du Ciment* (1957) 22, p. 1-6. Les causes et effets des irrégularités de la résistance du béton ; estimation des résistances à la compression et évaluation du degré de la dispersion dans une grande série d'essais à la compression ; complément : exemple de calcul du degré de dispersion.

Suisse, E.P.F., Zurich, 1957, N° 273.

**STS**

SCHWEIZER. TECHNISCHE STELLENVERMITTLUNG  
 SERVICE TECHNIQUE SUISSE DE PLACEMENT  
 SERVIZIO TECNICO SVIZZERO DI COLLOCAMENTO  
 SWISS TECHNICAL SERVICE OF EMPLOYMENT

ZÜRICH, Lutherstrasse 14 (près Stauffacherplatz)  
 Tél. (051) 23 54 26 — Télégr. STSINGENIEUR ZÜRICH

Gratuit pour les employeurs. — Fr. 3.— d'inscription (valable pour 3 mois) pour ceux qui cherchent un emploi. Ces derniers sont priés de bien vouloir demander la formule d'inscription au S. T. S. Les renseignements concernant les emplois publiés et la transmission des offres n'ont lieu que pour les inscrits au S. T. S.

**Emplois vacants :**

*Section du bâtiment et du génie civil*

128. *Technicien en bâtiment.* Bureau et chantier. Bureau d'architecture. Suisse centrale.

130. *Technicien ou dessinateur en bâtiment.* Bureau d'architecture. Zurich.

132. *Dessinateur en bâtiment.* Bureau d'architecture. Canton de Saint-Gall.

134. *Dessinateur en bâtiment.* Bureau d'architecture. Zurich.

136. *Technicien ou dessinateur en bâtiment.* Bureau d'architecture. Valais.

138. *Technicien en bâtiment,* ou éventuellement bon *dessinateur en bâtiment.* Bureau d'architecture. Canton du Valais.

140. *Technicien en bâtiment.* Bureau d'architecture. Zurich.

142. *Jeune dessinateur en bâtiment.* Bureau d'architecture. Canton de Thurgovie.

144. *Dessinateur en bâtiment.* Sachant un peu d'italien. Bureau d'architecture. Tessin.

146. *Jeune technicien ou dessinateur en bâtiment.* Plans d'exécution, avant-métrés. Bureau d'architecture. Genève.

148. *Technicien ou dessinateur en bâtiment.* Bureau d'architecture. Suisse orientale.

150. *Technicien en bâtiment.* Bureau et chantier. Bureau d'architecture. Zurich.

152. *Jeune technicien ou dessinateur en béton armé.* Béton précontraint, bois et acier. Bureau d'ingénieur. Canton d'Argovie.

154. *Ingénieur civil.* Administration cantonale. Nord-ouest de la Suisse.

156. *Technicien en génie civil.* Construction de routes. Administration cantonale. Nord-ouest de la Suisse.

158. *Technicien en bâtiment.* Bureau et chantier. Bureau d'architecture. Zurich.

160. *Dessinateur en bâtiment.* Bureau d'architecture. Zurich.

162. *Technicien ou dessinateur en bâtiment.* Quelque pratique. Bureau d'architecture. Zurich.

*Sont pourvus les numéros, de 1956 :* 6, 90, 104, 106, 110, 116, 176, 182, 192, 198, 206, 222, 236, 238, 240, 242, 258, 262, 286, 306, 308 ; *de 1957 :* 564, 652 ; *de 1958 :* 24, 62.

*Section industrielle*

59. *Ingénieur mécanicien ou électricien.* Entreprise de transport. Age : jusqu'à 39 ans. Entrée et durée de contrat à convenir. Congo belge. Siège social à Bruxelles.

61. *Ingénieur des constructions navales.* Grande entreprise. Age : jusqu'à 39 ans. Entrée et durée de contrat à convenir. Maison belge. Bruxelles.

63. *Technicien d'exploitation.* Chronométrage, calcul des prix de main-d'œuvre. Outillage de précision. Canton de Berne.

65. *Technicien mécanicien.* Langues : allemand et français. Entreprise. Suisse alémanique.

67. *Ingénieur mécanicien.* Moteurs à essence. Vente de carburants. Connaissance de l'anglais. Grande maison de commerce. Zurich.

*Sont pourvus les numéros, de 1956 :* 1, 29, 33, 45, 47, 55, 57, 85, 97, 105, 109, 149, 169, 189, 199, 203, 217, 231, 243, 487 ; *de 1957 :* 173.

**PAPETERIE de S<sup>t</sup> LAURENT**  
*Charles Krieg*  
 LAUSANNE

Tél. 23 55 77

# VIANINI

le supertuyau en béton armé centrifugé.  
 Haute résistance. Etanchéité.  
 Longueur utile jusqu'à 3,65 m<sup>1</sup>.



**Fosses de décantation**  
**Séparateurs d'essence**  
 conformes aux directives de l'ASPEE

**Tuyaux ronds** longueur 1 m<sup>1</sup>  
 jusqu'à 1500 mm  $\phi$  armés ou non.

Nous nous chargeons du moulage de  
 n'importe quelle pièce en béton.

**DESMEULES Frères S. A.**  
 FABRIQUE DE PRODUITS EN CIMENT  
**GRANGES-MARNAND** Tél. 037 6 41 16

**SABLAGE**

**AISA S.A.**

**MÉTALLISATION**

Peinture antirouille  
 Spécialiste de métallisation à chaud et à froid  
 Maîtrise fédérale  
 Tous devis sur demande  
 Av. Beaulieu 9, LAUSANNE  
 Tél. (021) 24 26 30

**RÉCUPÉRATION INDUSTRIELLE**

DÉMONTAGE A FORFAIT DE TOUTES INSTALLATIONS  
**VIEUX MÉTAUX, FERRAILLES & FONTES EN GROS**  
 MATÉRIEL INDUSTRIEL D'OCCASION

**JOSEPH ABBÉ**

CAROUGE-GENÈVE

Tél. 25 63 93

**ASCENSEURS**

MONTE-CHARGE / MONTE-PLATS

**MOTEURS ÉLECTRIQUES**

EN TOUS GENRES

ASCENSEURS ET MOTEURS

« **SCHINDLER** »

HAUBRUGE & Cie — LAUSANNE

Rue J.-J. Cart 8 — Tél. 26 44 67

# SULZER

## Pompes centrifuges à haute pression

Sulzer Frères, Société Anonyme, Winterthur, Suisse

Bureau de Lausanne; Section Machines  
50, av. de la Gare, Téléphone 23 41 69

Sécurité de service...

### Nouveaux Relais Electroniques temporisés type REZ 1-4, amovibles par fiches

Avantages :

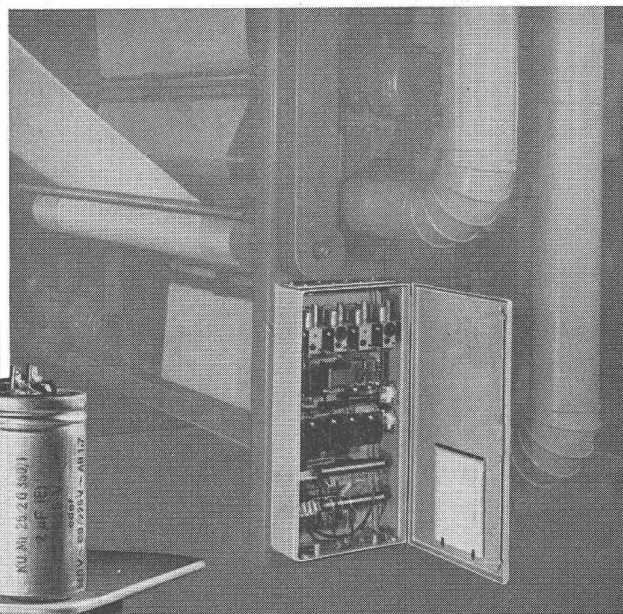
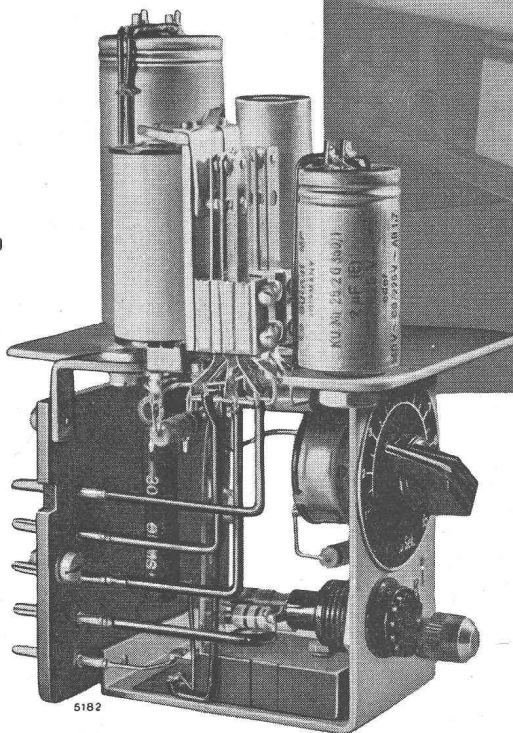
Longue durée d'utilisation

50 000 000 de fonctionnements et plus

Haute précision de temporisation :  $\pm 1\%$

Commande à distance aisée

Réglage de la temporisation de 1 à 20  
dans les limites de 0,025 et 180 s



Commande électronique, par relais  
temporisés amovibles, d'une  
machine textile de la Maison  
Sam. Vollenweider S. A. à Horger



**Sprecher & Schuh S.A. Aarau**