

Zeitschrift: Bulletin technique de la Suisse romande
Band: 86 (1960)
Heft: 23

Werbung

Nutzungsbedingungen

Die ETH-Bibliothek ist die Anbieterin der digitalisierten Zeitschriften. Sie besitzt keine Urheberrechte an den Zeitschriften und ist nicht verantwortlich für deren Inhalte. Die Rechte liegen in der Regel bei den Herausgebern beziehungsweise den externen Rechteinhabern. [Siehe Rechtliche Hinweise.](#)

Conditions d'utilisation

L'ETH Library est le fournisseur des revues numérisées. Elle ne détient aucun droit d'auteur sur les revues et n'est pas responsable de leur contenu. En règle générale, les droits sont détenus par les éditeurs ou les détenteurs de droits externes. [Voir Informations légales.](#)

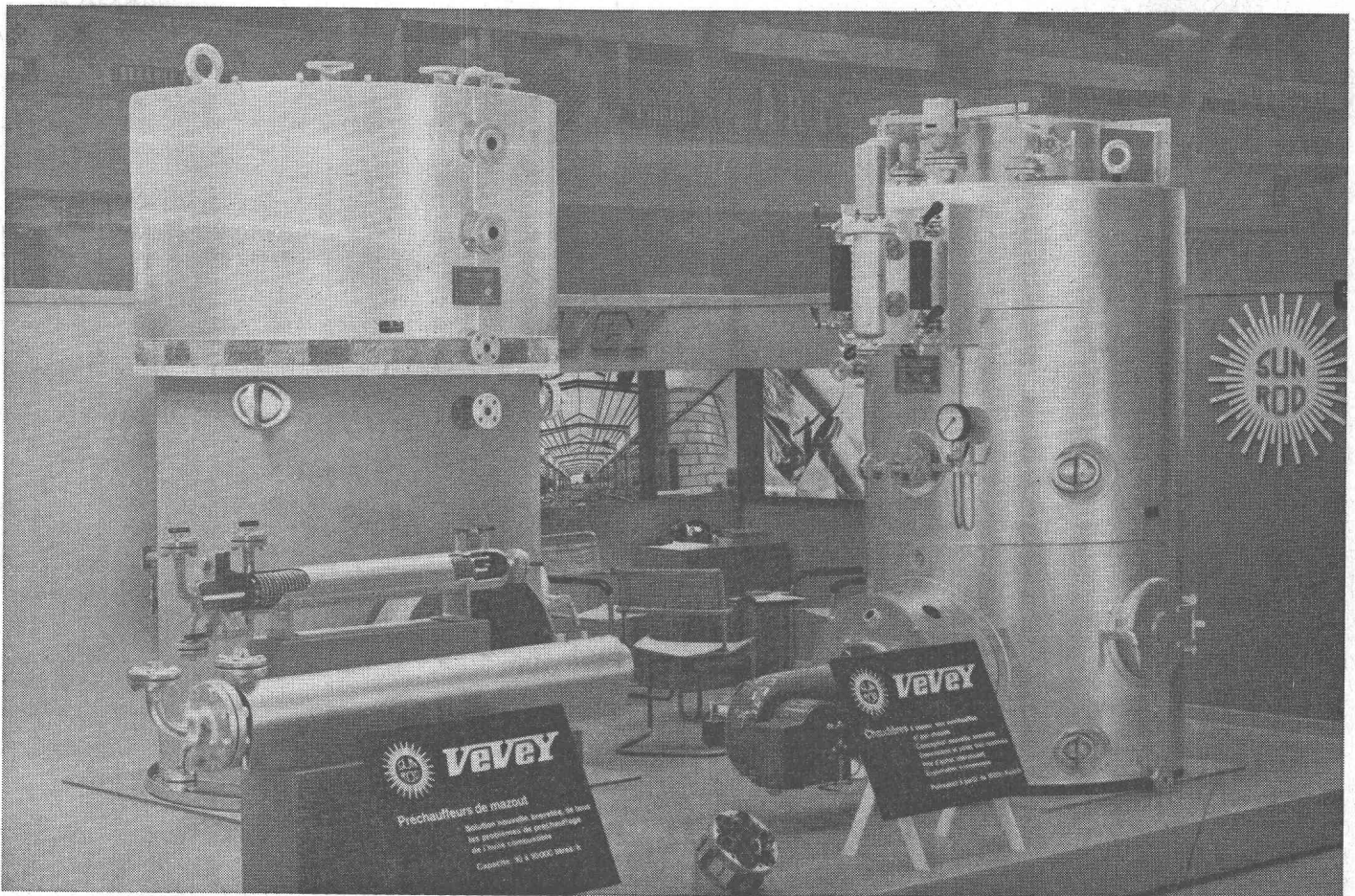
Terms of use

The ETH Library is the provider of the digitised journals. It does not own any copyrights to the journals and is not responsible for their content. The rights usually lie with the publishers or the external rights holders. [See Legal notice.](#)

Download PDF: 14.03.2025

ETH-Bibliothek Zürich, E-Periodica, <https://www.e-periodica.ch>

BULLETIN TECHNIQUE DE LA SUISSE ROMANDE



SOMMAIRE

LES PONTS DE L'AUTOROUTE GENÈVE-LAUSANNE — PRÉSENTATION
DU PONT SUR L'AUBONNE — PONT SUR LE BOIRON DE NYON
— PONT SUR L'ASSE DE L'AUTOROUTE GENÈVE-LAUSANNE —
PONT DE LA JONCTION DE NYON — BIBLIOGRAPHIE — LES
CONGRÈS — COMMUNIQUÉS — DOCUMENTATION GÉNÉRALE —
INFORMATIONS DIVERSES

Voir page 372 du présent numéro.

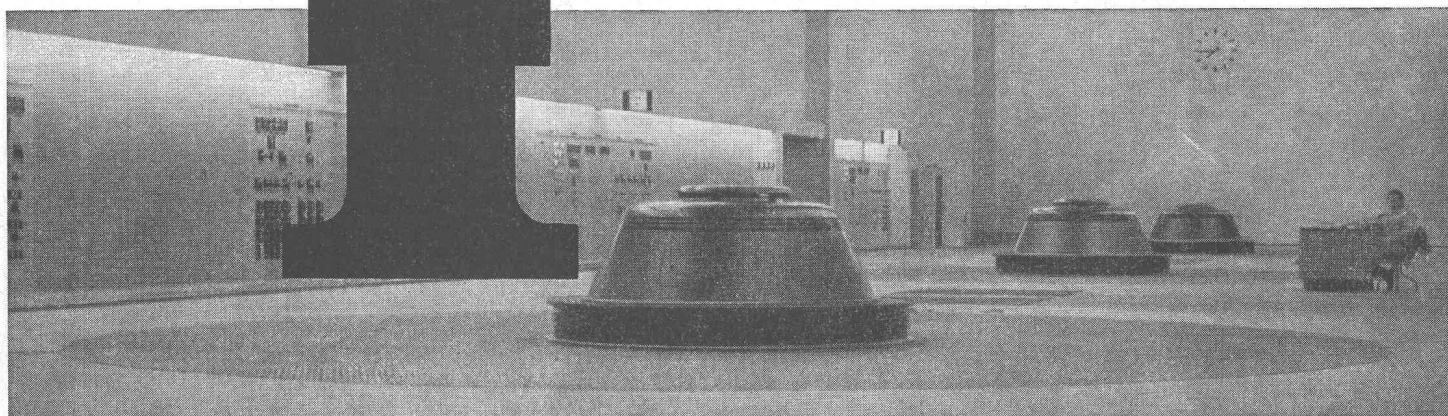
Chaudière SUNROD fabriquée sous licence par les
Ateliers de Constructions mécaniques de Vevey S.A. à Vevey.
Exposée pour la première fois
au Comptoir suisse cet automne.

Centrales électriques et sous-stations

Spécialisée dans la branche électrotechnique, la S.A. des Ateliers de Sécheron, à Genève, fournit les équipements complets de centrales électriques et sous-stations :

Alternateurs et moteurs de grande puissance à courant alternatif ou continu. Transformateurs pour toutes puissances et tensions. Régulateurs automatiques pour divers genres de réglages. Redresseurs à vapeur de mercure, sans pompes ; redresseurs secs.

Fabrications dans d'autres domaines : Equipements électriques pour la traction. Electrodes et appareils de soudage.



G 114f

Sécheron

S.A. des Ateliers de Sécheron, Genève 21



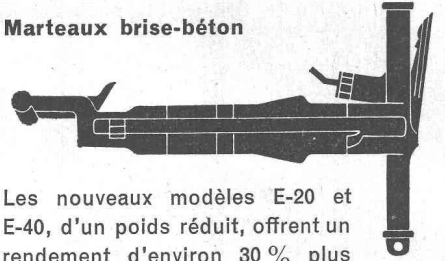
Antigel en poudre pour béton armé. Permet le bétonnage à basse température. Ne contient pas de chlore! N'attaque pas le fer! Dosage 3% du poids de ciment.

A L'EST A L'OUEST
AU SUD AU NORD
LE TEMPS FROID?
BARRA-FROST
L'IGNORE!

Atlas Copco

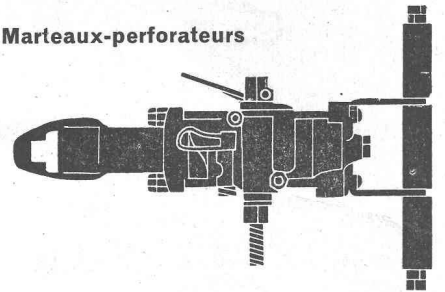


Marteaux brise-béton



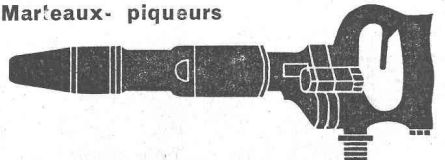
Les nouveaux modèles E-20 et E-40, d'un poids réduit, offrent un rendement d'environ 30 % plus élevé. **Dès le second semestre 1960**, ces marteaux seront également livrables munis d'un silencieux.

Marteaux-perforateurs



Les marteaux-perforateurs ATLAS COPCO joints aux fleurets de mine SANDVIK COROMANT: le complexe idéal garantissant une économie de perforation inégalable.

Marteaux-piqueurs



robustes, maniables, particulièrement puissants. Leur soupape spéciale permet un passage d'air accru et par conséquent une fréquence de coups plus élevée et un rendement supérieur.



L'air comprimé au service du monde

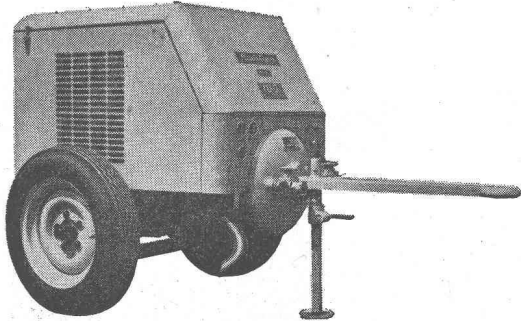
ATLAS COPCO est la maison la plus importante, uniquement spécialisée dans le développement et la construction de compresseurs et équipements à air comprimé.

Dans plus de 90 pays de tous les continents, la vente et le service sont assurés par ses succursales et agences disposant d'un personnel technique et commercial spécialement instruit dans ses usines.

NOTZ

Vente et service pour la Suisse :

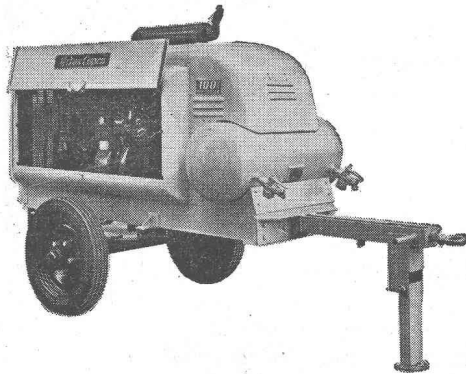
Construction + génie civil



Les compresseurs ATLAS COPCO, mobiles et stationnaires, conçus selon les méthodes techniques les plus modernes, fournissent l'air comprimé indispensable à tout usage.

Modèles mobiles :
rendement atteignant jusqu'à 17 m³/min.
Modèles stationnaires :
rendement atteignant jusqu'à 90 m³/min.

50 Dd
le plus économique des compresseurs pour 1 marteau



NT - 7MV
le compresseur robuste pour 2 marteaux brise-béton



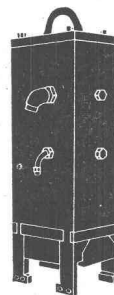
Les compresseurs de la série VT
(selon tableau ci-dessous). La parfaite relation « poids — rendement — consommation de carburant ». Les plus rationnels sur le marché actuel, ils sont l'idéal pour tout entrepreneur soucieux de son économie.

Modèle	Rendement	Poids	Commande	Refroidissement
VT-3Dd	3,2 m ³ /min.	990 kg	Deutz-Diesel	100 % par air
VT-4Dd	4,5 m ³ /min.	1050 kg	»	»
VT-5Dd	6,4 m ³ /min.	1315 kg	»	»
VT-6Dd	8,9 m ³ /min.	1630 kg	»	»

Les modèles VT-3 / 4 / 5 sont également livrables munis d'un moteur électrique.



Pompes centrifuges LPC
Les pompes centrifuges ATLAS COPCO, résistantes aux eaux visqueuses et sablonneuses, pompent des matières flottantes d'une grosseur pouvant atteindre 12 mm. Poids minime — rendement élevé (importante capacité de refoulement, hauteur de refoulement jusqu'à 70 m).



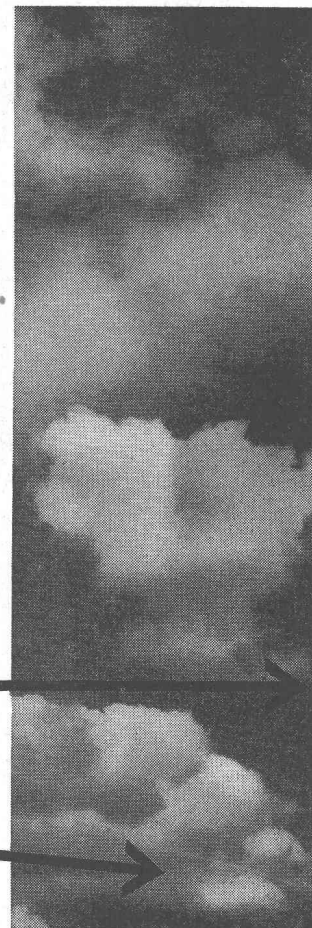
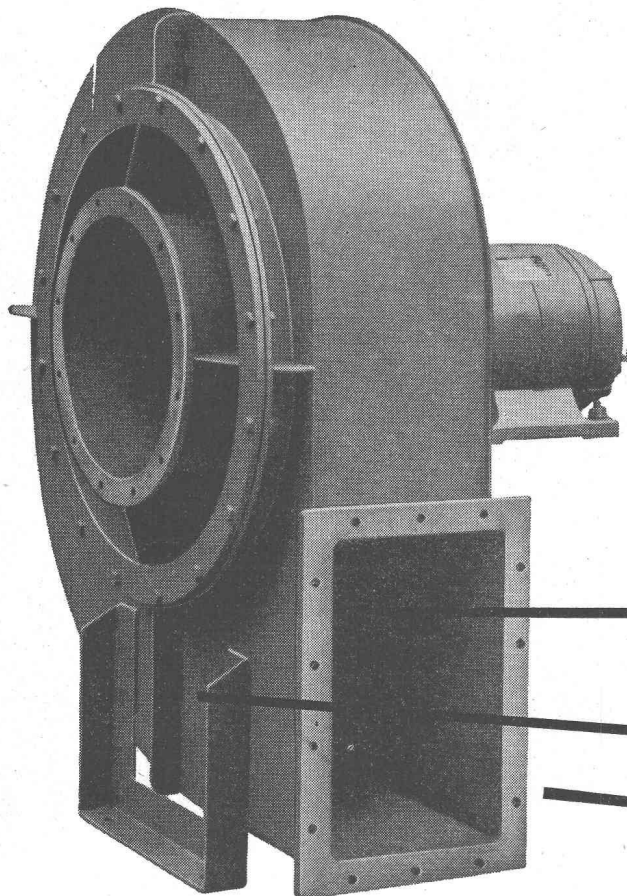
Marteaux-pilons
(moutons pour pieux et palplanches). ATLAS COPCO livre une série complète de marteaux-pilons à double effet, très économiques grâce à une consommation d'air réduite par haute fréquence de coups. Rationalisent temps et travail, tout en ménageant pieux et palplanches.

Meidinger

Ventilateurs et moteurs électriques

Appareils de haute qualité, réputés depuis plus d'un demi-siècle. Répondent à toutes les exigences de la technique. Marche silencieuse grâce à l'exécution spéciale des roues et à l'équilibrage minutieux de toutes les parties en rotation. Suppression des bruits magnétiques des moteurs électriques par un bobinage spécial. Livraison du stock des pièces de rechange conformes.

G. Meidinger & Cie, Bâle 4,
Téléphone 061- 23 88 70



1655

Acrow-
Wallform
réduit
les frais de
coffrage

ACROW
BANGERTER LYSS

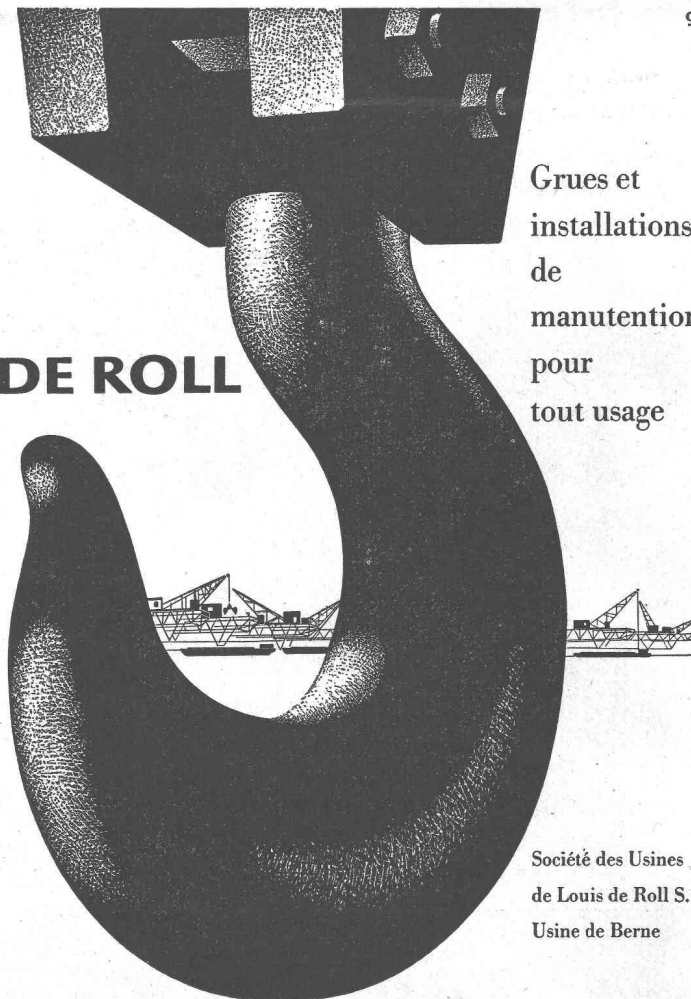
A. Bangarter + Cie S.A. Lyss

Dép. outillage pour la
construction ACROW
032 / 8 54 05 - 06

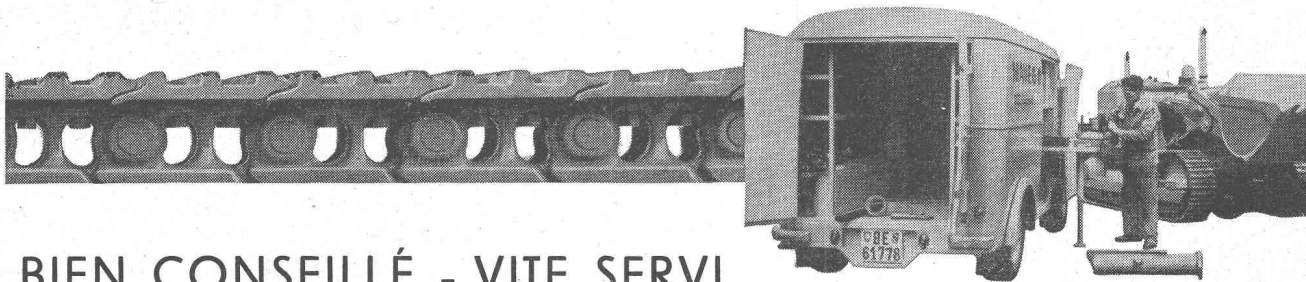
950

DE ROLL

Grues et
installations
de
manutention
pour
tout usage



Société des Usines
de Louis de Roll S.A
Usine de Berne



BIEN CONSEILLÉ - VITE SERVI

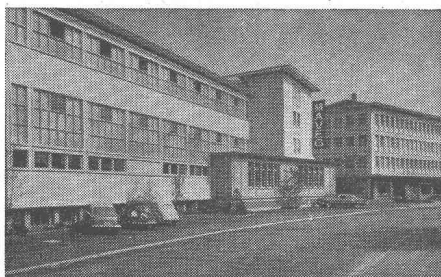
4 modèles renommés ALLIS-CHALMERS

HD - 6 G	1150 lt.	79 CV	env. 10,4 t
HD - 11 G	1720 lt.	125 CV	env. 14,5 t
HD - 16 GC	2300 lt.	170 CV	env. 21,7 t
HD - 21 GC	3100 lt.	256 CV	env. 30,0 t



Nous vous offrons le programme complet ALLIS-CHALMERS : chargeuses sur pneus et sur chenilles, niveleuses et dégrapeuses, etc.

Chargeuse sur chenilles modèle HD - 6 G



REPRÉSENTATION GÉNÉRALE
PIÈCES DE RECHANGE - SERVICE DE RÉPARATIONS

MAVEG SA

BIENNE, RUE DES PRÉS 135 TÉL. 032 / 215 51



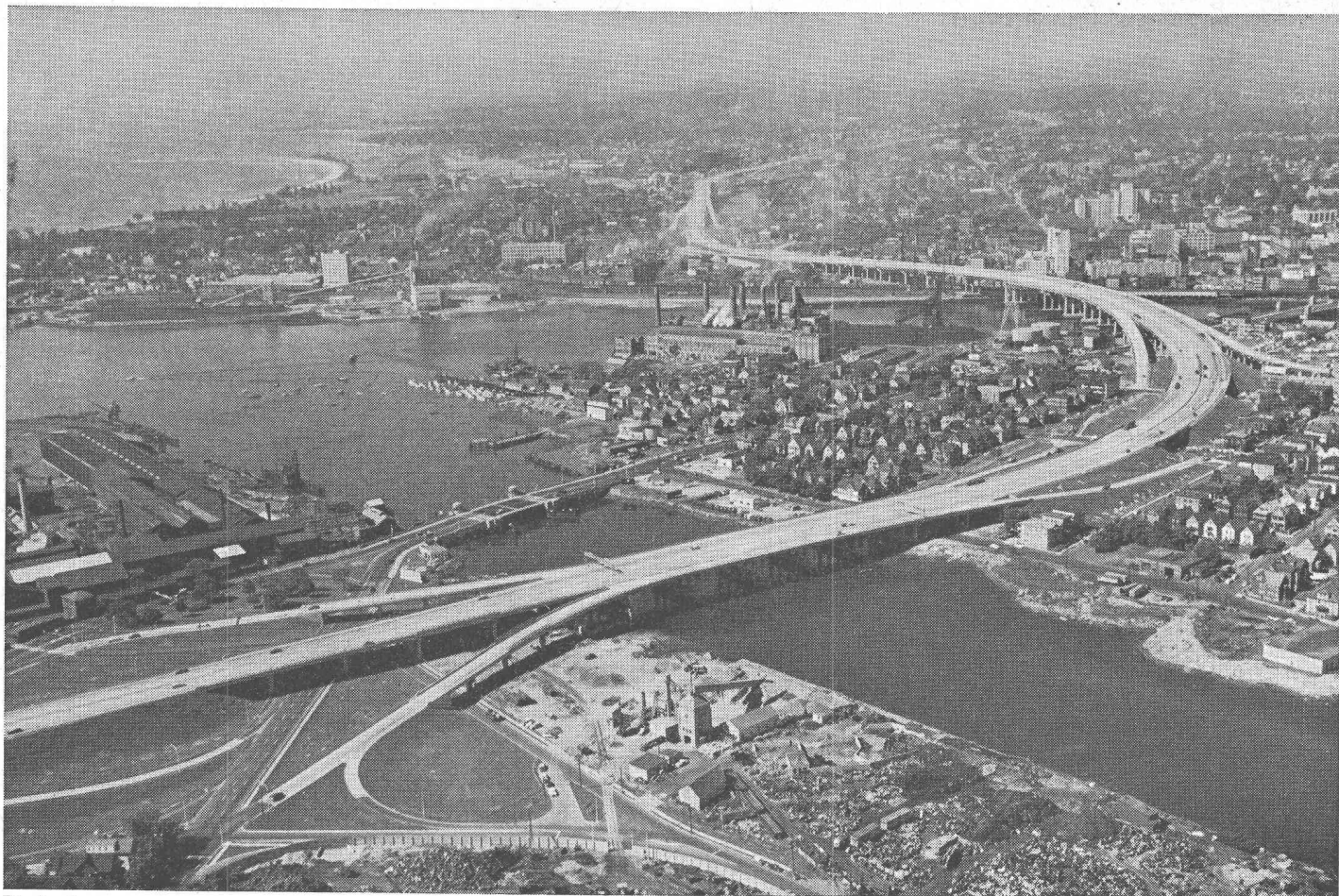


Photo 1

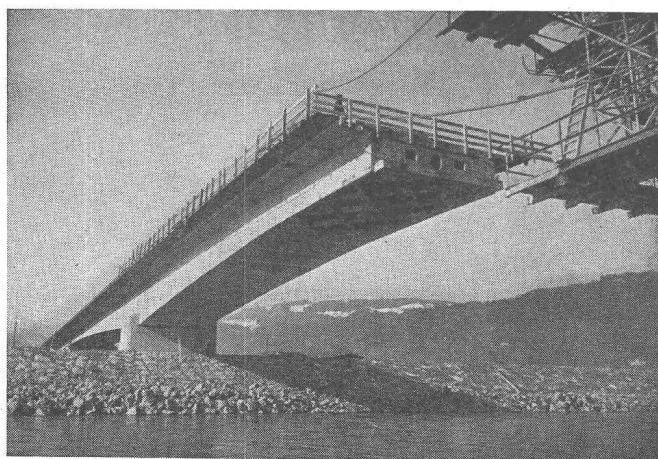


Photo 2

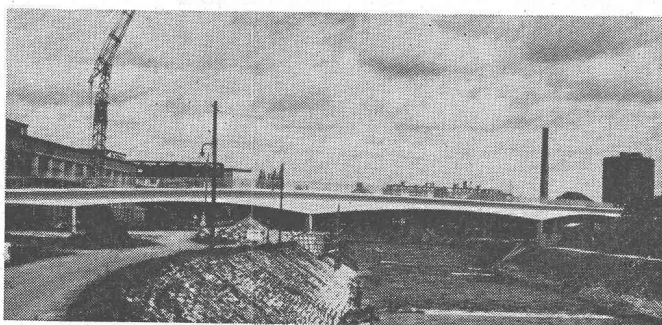


Photo 3

3 magnifiques exemples
de l'emploi des adjuvants pour béton

Plastiment

et

Plastocrète

Photo 1: Yellow-Mill-Pond Bridge à Bridgeport
Autoroute du Connecticut

Photo 2: Pont sur le Rhin à Au-Lustenau

Photo 3: Pont sur le Rhin de la Ciba S.A. à Bâle



Gaspard Winkler+Cie

FABRIQUE DE PRODUITS CHIMIQUES POUR LA CONSTRUCTION - ZURICH 48
LAUSANNE - 10, AVENUE DE LA GARE - TÉL. (021) 232813 - BERNE (031) 85757

Les travaux du

PONT SUR L'AUBONNE

ont été exécutés par le consortium

OYEX, CHESSEX & Cie S. A.

LAUSANNE

GABELLA & Cie S. A.

LAUSANNE



Bertrams

BARRIÈRES DE PROTECTION

en acier, galvanisées au bain.
Elasticité et solidité. Sans danger
de corrosion. Ligne d'optique
excellente.

Livrables avec et sans garde-fous.

H. BERTRAMS S.A. BALE 13

(Fournisseur de la balustrade du pont sur l'Aubonne)

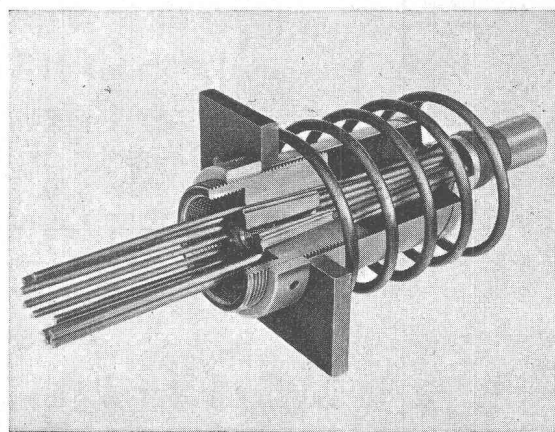
Toutes documentations par
MAX SCHMIDT & Cie, S. A.,
Place Pépinet 4, LAUSANNE

Précontrainte S.A. Tél. 23 14 95

Longeraie 9

LAUSANNE

V.S.L. FREYSSINET BAUR-LEONHARDT



Vérins plats Câbles de 2 à 2000 t.

Appuis en caoutchouc

PRECONTRAINTE

NIBBIO S.A.

LOT N° 6

BALLAIGUES

ENTREPRISE DE
TRAVAUX PUBLICS

FRANEL & PASQUIER S.A.

Ingénieur et entrepreneurs diplômés

45, Av. de la Gare
LAUSANNE

ROUTES
GÉNIE CIVIL
REVÊTEMENTS
BÉTON ARMÉ
BATIMENTS

Tél. 23 58 12



A. MARTI & Cie S.A.

Ch. de Renens 58

Tél. (021) 24 54 45

LAUSANNE

Entreprise de travaux publics ;
Routes, Revêtements, Terrassements
Palplanches, Pieux.

Adjudicataire du Lot 20, A. R.

SOCIÉTÉ ANONYME

RENÉ MAY

INGÉNIEUR

ENTREPRISE DE TRAVAUX PUBLICS

LAUSANNE

**CORRECTION DE LA R. C. N° 2
PONT SUR L'AUTOROUTE
A CHAVANNES-DE-BOGIS**



Isolation
de réservoirs
« WABERIT »

(EMPA contr. 29853-1)
20 ans d'expérience

STRASSENBAUMATERIAL AG. - BERNE

Wankdorffeldstrasse 70, tél. (031) 8 31 34

Le contrôle de l'enduit « Waberit » par notre examinateur
patenté assure une isolation absolument imperméable.
Couche d'enduit : 3-4 mm. Isolation sur place de construction.
Nous tenons volontiers à votre disposition références, échan-
tillons et offres.



Grue à câble WYSSSEN

Le transporteur aérien sur câble WYSSSEN est le moyen de transport idéal pour la construction de ponts, barrages, usines électriques, etc., et résout tous les problèmes de transport en terrain horizontal.

La grue WYSSSEN est très rapidement montée et transformée. Les charges peuvent être levées, transportées et déposées selon désir à n'importe quel endroit sur toute la longueur du câble.

Nous vous conseillerons volontiers si vous avez des projets d'installations de transports et nous vous soumettrons des propositions et offres sans engagement.

TÉLÉPHÉRIQUES WYSSSEN

REICHENBACH

(Kandertal)

Tél. (033) 9 81 41

colombo



Lausanne chemin de Mornex 3

Tél. 23 43 12

Travaux publics

UNION AUTOROUTE

LAUSANNE Chemin des Cèdres, 1

Exécution du lot 11 de l'autoroute Genève-Lausanne par les entreprises associées

FORETAY S. A.

Lausanne

SCHAFIR & MUGGLIN S. A.

Liestal

Ed. CUÉNOD S. A.

Genève

J. CHIAVAZZA S. A.

Saint-Prex

Charles PAYOT

Montreux

DARDY & SARTORI S. A.

Vevey

ENTREPRISE

LOSINGER & Co. S.A.

TRAVAUX PUBLICS

GENÈVE

Ch. Thury 14

LAUSANNE

Ch. de Longeraie 9

SATEG S. A.

INGÉNIEURS - ENTREPRENEURS

Routes

Terrassement

Génie civil

Bellefontaine 8

LAUSANNE

L'autoroute à revêtements bitumineux modernes offre à l'automobiliste :

- *La sécurité du trafic par sa rugosité*
- *Le confort par son élasticité*
- *Une fatigue visuelle réduite par sa teinte agréablement estompée*
- *Un miroitement réduit par une meilleure diffusion de la lumière*
- *Une formation retardée du verglas par son grand pouvoir d'absorption des rayons calorifiques.*

Et malgré toutes ces qualités, il est très économique et durable !

**Groupement pour
l'emploi des liants bitumineux
dans la construction de routes**

"Ritecure"

LA MEILLEURE PROTECTION DU BETON
BESTER BETONSCHUTZ

Le produit éprouvé depuis 25 ans !

Résultats des essais de l'EMPA tenus à la disposition de MM. les ingénieurs et entrepreneurs, à qui nous adresserons les photocopies sur demande.

Manipulation facile ; inoffensif à l'usage.

Reste stable et non gélif à n'importe quelle température d'application.

Ne laisse aucune trace sur le béton après son effet de protection.

L'enduit de protection qui s'impose dans la construction des routes à grand trafic, des chemins, des pistes d'envol et de toutes les superstructures en béton.

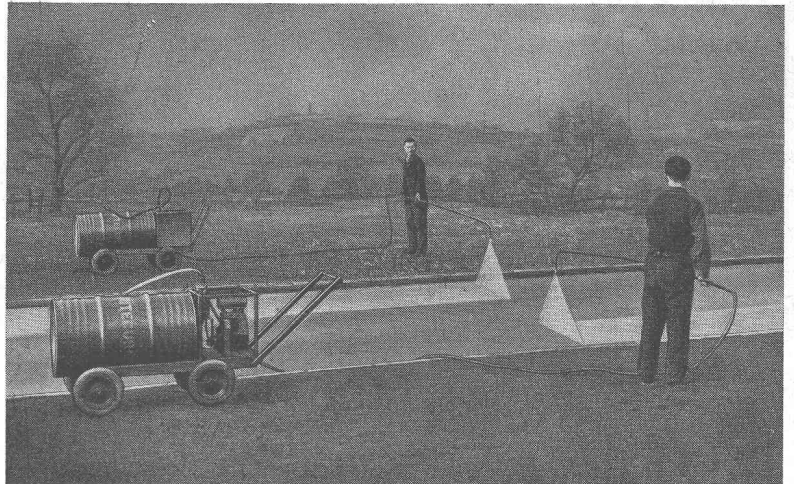
1 400 000 m² de béton ont été traités en Suisse avec le « RITECURE » à ce jour, dans un temps très court.

Fabricant et distributeur exclusif pour la Suisse

SOCIÉTÉ ANONYME
PROCÉDÉS RITECURE
CHAVANNES - RENENS

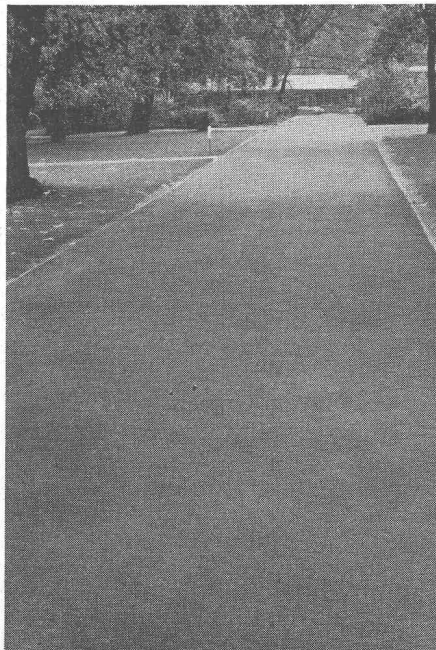
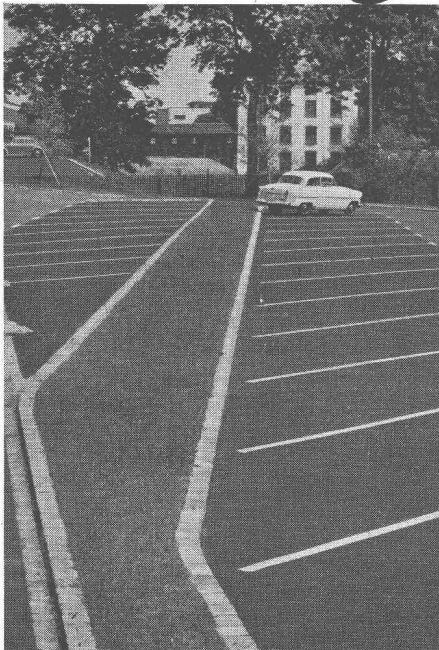
Av. de la Gare 7 bis

Tél. 25 58 22



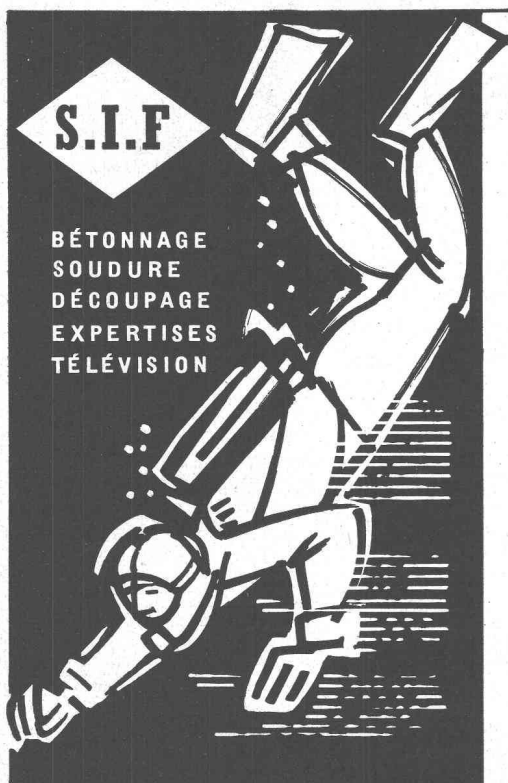
Stuag

routes et travaux d'aménagements



Trois exemples de travaux impeccables et soignés

exécutés par des spécialistes



S.I.F

BÉTONNAGE
SOUDURE
DÉCOUPAGE
EXPERTISES
TÉLÉVISION

SONDAGES INJECTIONS FORAGES S.A.

Bussigny-Lausanne

Tél. 021 / 4 36 95

Sondages de reconnaissance - étude du sol -
recherches minières.

Injections de ciment et autres produits -
pieux - gunite - étanchement et consolidation
d'ouvrages d'art : ponts, barrages, galeries.

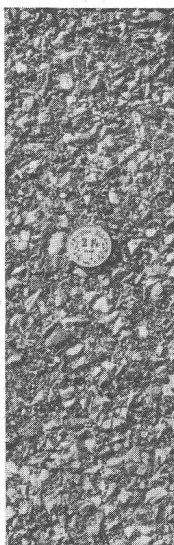
Forages d'exploitation d'eau - abattages en
carrière par mines profondes.

TOUS TRAVAUX
SOUS L'EAU PAR

NOS HOMMES GRENOUILLES

SOGETRAM

Pour tous travaux routiers, les produits de la Compagnie du Gaz et du Coke S.A. Vevey



Goudron distillé „T”

Goudron bitumé „BT”

Liant pour tapis „TA”

Emulsions „Euphalt” 51-55-60 %

Emulsion „Euphacid”

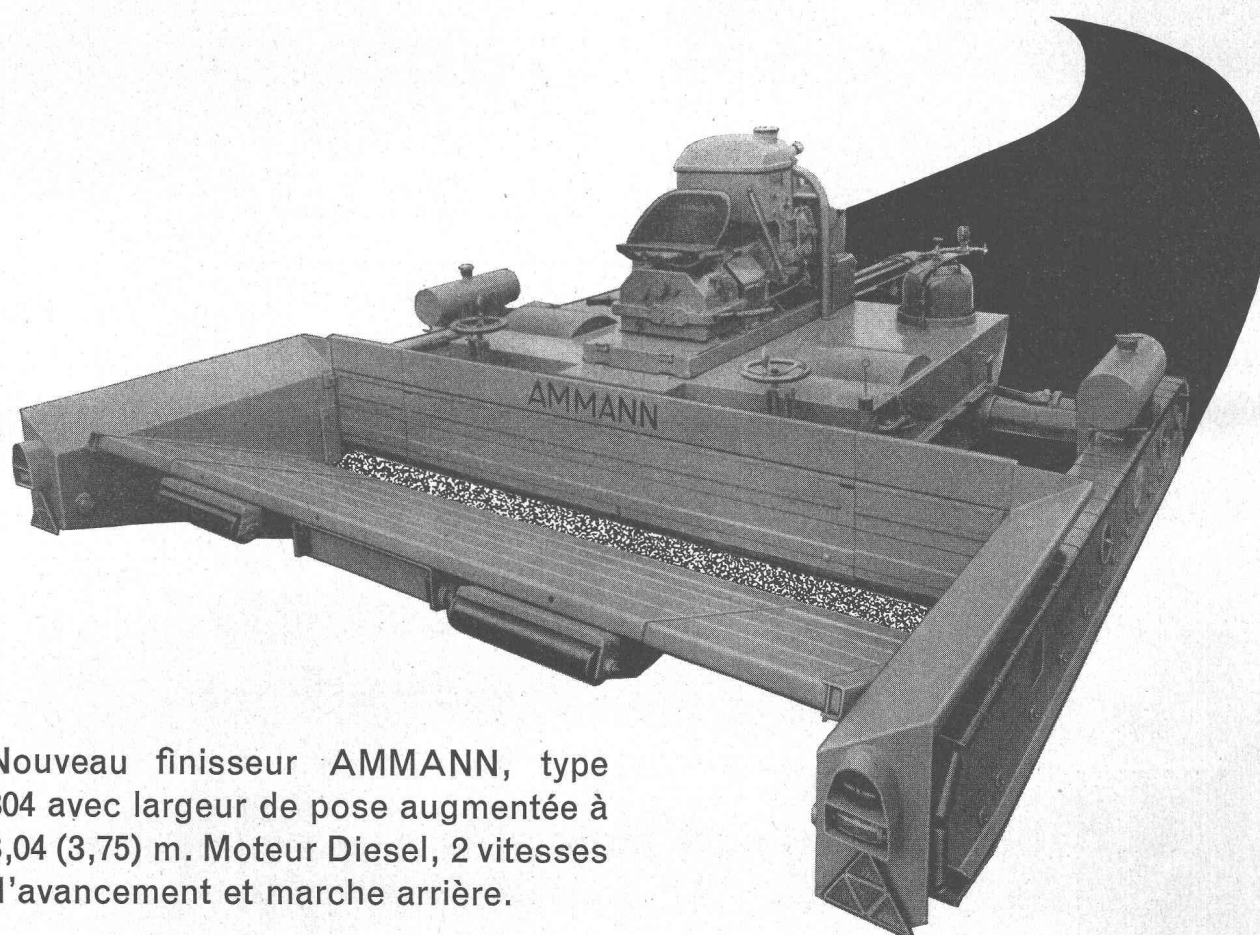
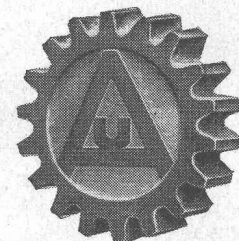
Tarmacadam „Goumac”

Livraison rapide par camion-citerne ou camion

Produits livrables dans toutes les normes prescrites par
l'Union suisse des professionnels de la route

Téléphone jour et nuit : 021 / 51 05 71 — Vevey, av. Général Guisan 32

Toutes machines pour la construction et l'entretien des routes



Nouveau finisseur AMMANN, type 304 avec largeur de pose augmentée à 3,04 (3,75) m. Moteur Diesel, 2 vitesses d'avancement et marche arrière.

U. AMMANN

Ateliers de Construction S. A., Langenthal

Téléphone (063) 2 27 02 et 2 35 55

Beton — Bau SA

Pont sur le Boiron

de l'autoroute Genève-Lausanne

Travaux publics - Béton armé - Maçonnerie

BALE, Parkweg 12 — MORGES, place de la Gare 5



**LAUSANNE
SION
EISTEN (VS)
BERNE
KONOLFINGEN
WENGEN
BIBERIST (SO)**

Jean CHIAVAZZA S.A.

Maçonnerie

Génie civil

Routes

Revêtement à froid procédé

« COMPOMAC »

Carrière — Gravière

Tél. 7 60 32 - 7 61 30

SAINT - PREX

KOEHRING



la marque de réputation mondiale vous propose :

Une gamme étendue de pelles mécaniques de 400 litres à 2,5 m³ de capacité, montées sur chenilles et pneus, avec les équipements butte, dragline, rétro, grues interchangeableables.

Le **SKOOPER**, pelleteuse-chargeuse de conception entièrement nouvelle, révolutionne l'excavation et le chargement.

Mélangeurs automobiles à double tambour (Pavers) et le finisseur longitudinal pour pistes et routes en béton.

Installations de dosage **JOHNSON**, entièrement automatiques et bétonnières basculantes **KOEHRING** de 150 à 600 m³ de production horaire, pour barrages, aérodromes et routes.

Excavateurs de tranchées **PARSONS**.

Bétonnières en tous genres et toutes grandeurs **KWIK-MIX**.

Représentant pour la Suisse :

**SOCIÉTÉ ANONYME
JOLY BUREAU TECHNIQUE
MACHINES LAUSANNE**

23 Av. Dapples

Tél. (021) 26 16 81



Walo Bertschinger SA.

Routes

Voies ferrées

Sols industriels

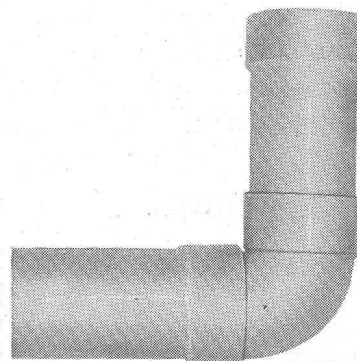
Génie Civil

TUYAUX SALUBRES
ET PIÈCES
INJECTÉES
en PVC dur



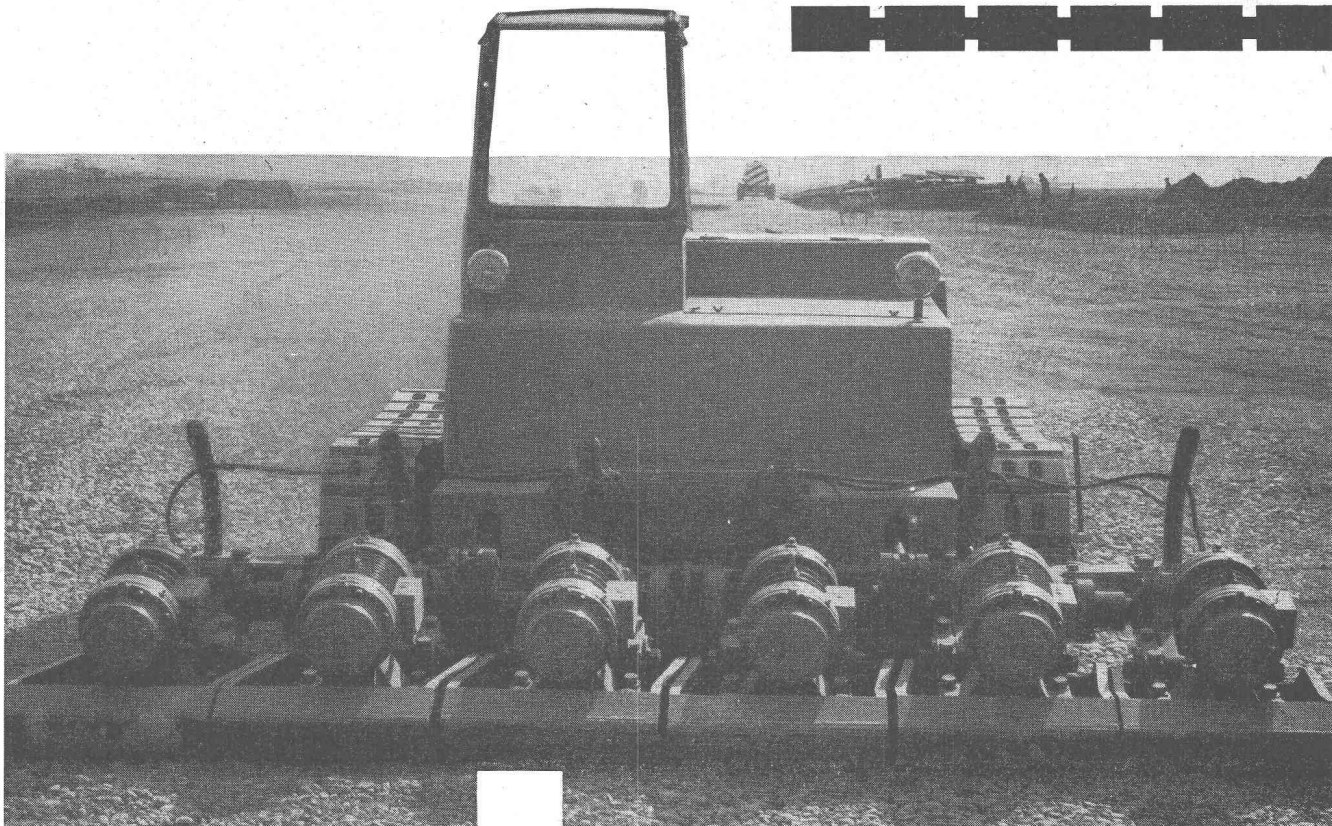
Montage économique,
stable, solide et étanche,
grâce
à un assemblage rigide
par manchons collés

somo — **LKA**

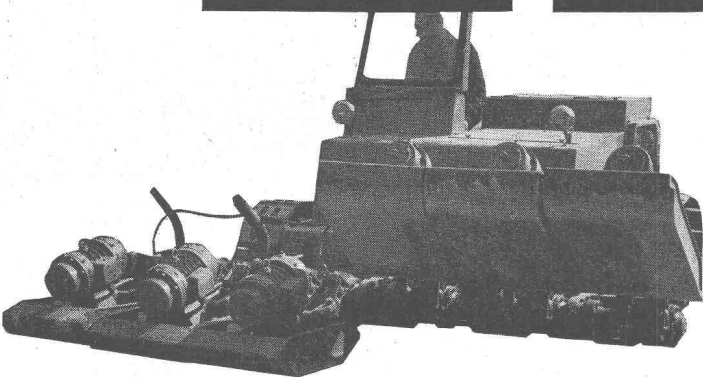


**SOMO STÉ POUR
LES MÉTAUX OUVRÉS**
Acacias - Genève
Tél. (022) 42 33 33

VGB

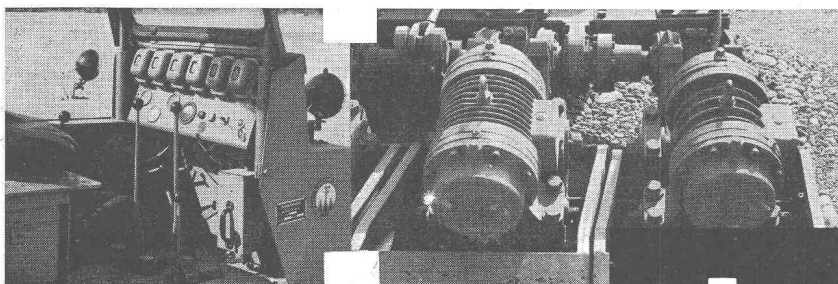


Vibrotrak R42



Compacteur par vibrations à plaques multiples

- entraînement électrique des vibrateurs
- puissance motrice 40 CV
- traction hydraulique de l'avance
- construction massive et robuste
- rendement de compaction supérieur

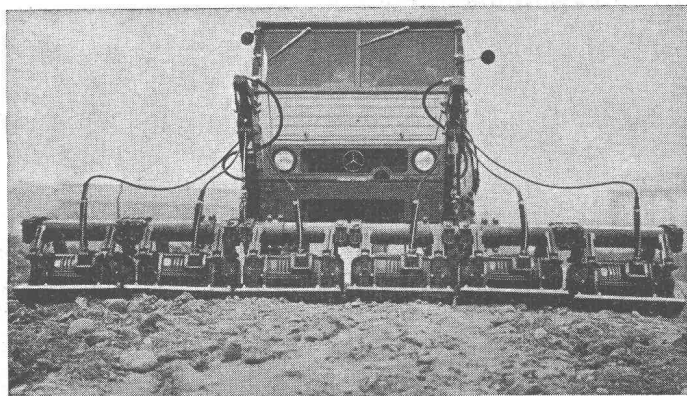


Kraft- und Arbeitsmaschinen AG
Schlieren-Zürich, Zürcherstraße 137
 Tél. 051/98 92 88

Représentant pour la Suisse Romande :
H. Kägi, Lutry
 Technicien - Machines pour entrepreneurs
 Tél. 021/28 22 00

kamag

6 exemples routes

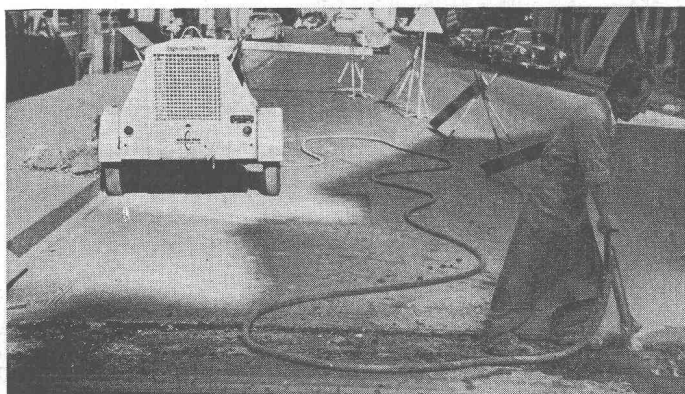


NOUVEAU: VIBRO-DAMEURS BRIGEL

à plaques multiples. Chaque plaque porte un dispositif électrique de vibration alimenté par un générateur installé sur le pont du véhicule UNIMOG. Les plaques peuvent être juxtaposées jusqu'à une largeur de travail de 3,6 m et levées hydrauliquement pour le transport. Le vibro-dameur à plaques multiples BRIGEL est maniable et propre à quantité de travaux différents. Vous devriez le voir à l'ouvrage!

Avez-vous déjà remarqué que les plus anciens compresseurs encore en service sur les chantiers sont généralement des INGERSOLL? INGERSOLL est devenu synonyme de longue durée d'usage d'un compresseur. Les rotors des INGERSOLL modernes sont munis de tiroirs en matière synthétique qui ne s'usent pratiquement pas et ménagent les cylindres - un nouveau point en faveur d'une durée de service prolongée.

COMPRESSEURS INGERSOLL-RAND



Robert Aebi SA Zurich Uraniastrasse 31/33 Tél. 051/23 17 50

Robert Aebi