

**Zeitschrift:** Bulletin technique de la Suisse romande  
**Band:** 86 (1960)  
**Heft:** 25

## **Werbung**

### **Nutzungsbedingungen**

Die ETH-Bibliothek ist die Anbieterin der digitalisierten Zeitschriften. Sie besitzt keine Urheberrechte an den Zeitschriften und ist nicht verantwortlich für deren Inhalte. Die Rechte liegen in der Regel bei den Herausgebern beziehungsweise den externen Rechteinhabern. [Siehe Rechtliche Hinweise.](#)

### **Conditions d'utilisation**

L'ETH Library est le fournisseur des revues numérisées. Elle ne détient aucun droit d'auteur sur les revues et n'est pas responsable de leur contenu. En règle générale, les droits sont détenus par les éditeurs ou les détenteurs de droits externes. [Voir Informations légales.](#)

### **Terms of use**

The ETH Library is the provider of the digitised journals. It does not own any copyrights to the journals and is not responsible for their content. The rights usually lie with the publishers or the external rights holders. [See Legal notice.](#)

**Download PDF:** 14.03.2025

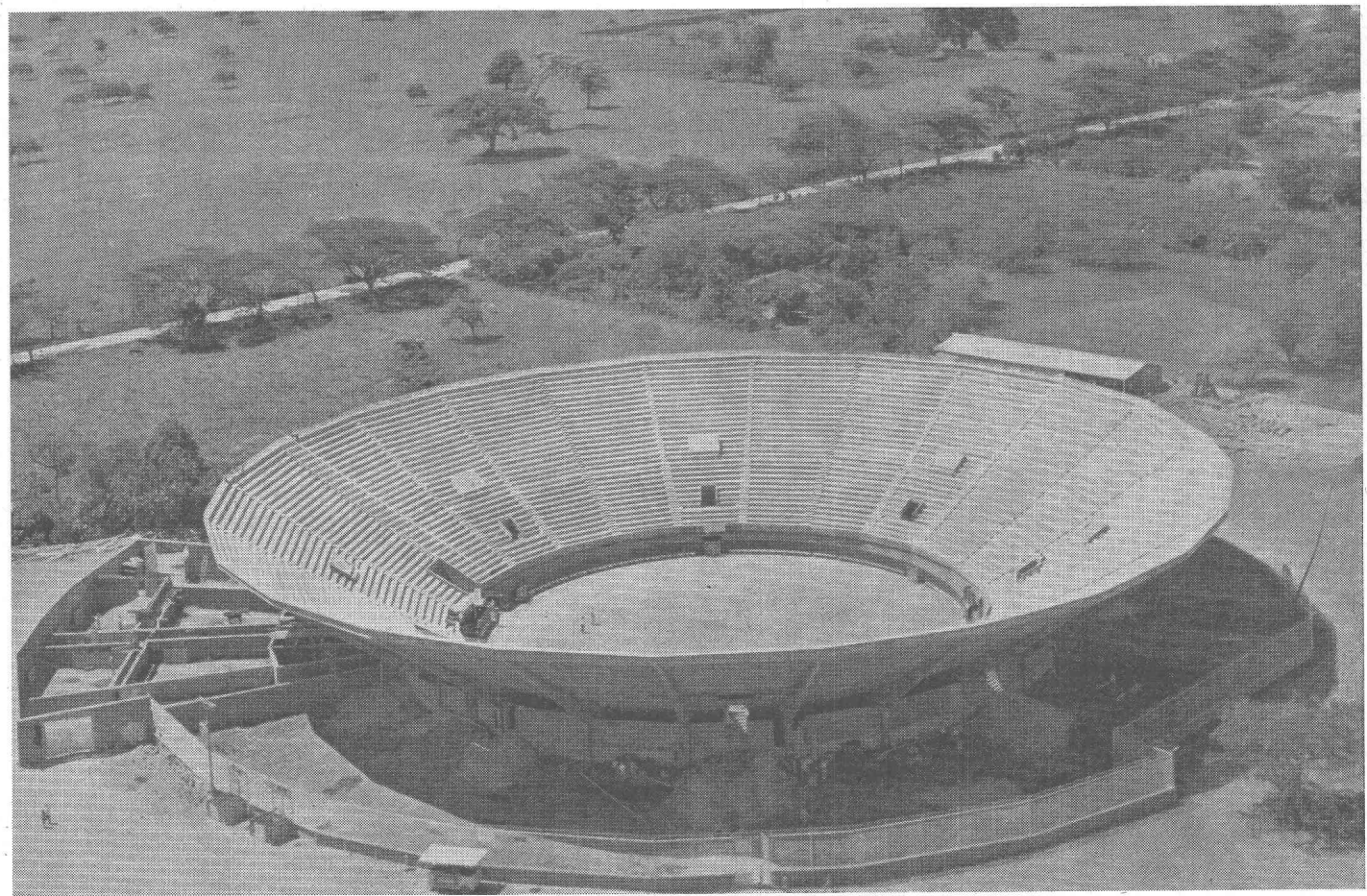
**ETH-Bibliothek Zürich, E-Periodica, <https://www.e-periodica.ch>**

ln 2393

FA 10

3, Dez. 1960

# BULLETIN TECHNIQUE DE LA SUISSE ROMANDE



### SOMMAIRE

QUELQUES ASPECTS ÉCONOMIQUES DE L'AUTOMATION, SES CONDI-  
TIONS D'APPLICATION — RÉACTION DU MONDE OUVRIER FACE AU  
DÉVELOPPEMENT DE L'AUTOMATIQUE — L'ACTUALITÉ AÉRONAUTI-  
QUE (XXIV) — DIVERS — SOCIÉTÉ SUISSE DES INGÉNIEURS ET DES  
ARCHITECTES — CARNET DES CONCOURS — DOCUMENTATION GÉNÉRALE  
— DOCUMENTATION DU BATIMENT — INFORMATIONS DIVERSES

Voir page 416 du présent numéro.

Arène de Cali, Colombie  
Béton au PLASTIMENT

# VIANINI

tuyaux en béton armé centrifugé  
pour conduites de câbles, égouts, syphons,  
turbines, adductions d'eau, captages, etc.  
Tous produits en ciment  
Tuyaux ordinaires jusqu'à 1500 mm Ø

# (TUCA)

TUCA  
tuyau centrifugé-vibré,  
armé ou non armé,  
emboîtement normal

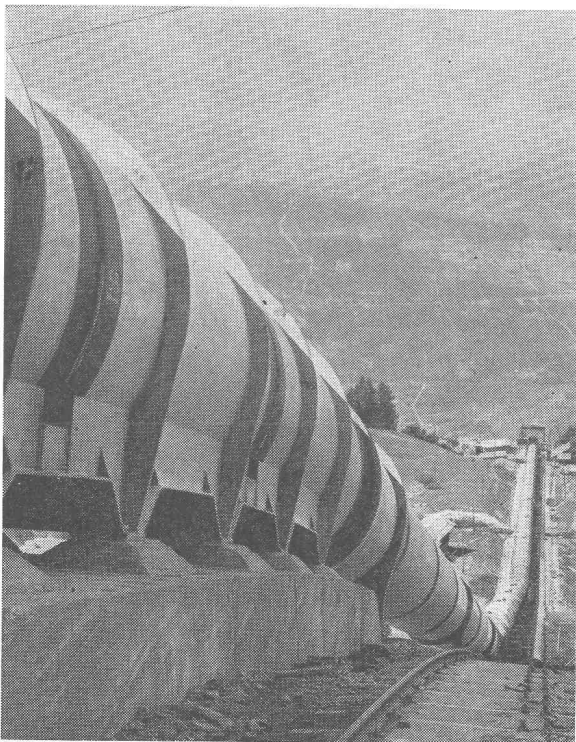
# emCo

Fosses de décantation  
Séparateurs d'essence  
conformes aux directives  
de l'ASPEE

## Desmeules Frères SA

GRANGES-MARNAND, téléphone (037) 6 41 16

# GIOVANOLA



Conduite forcée en plein air de Nendaz  
de la Grande Dixence S. A., en montage. — Diamètre 3150 mm.  
Pression maximum d'essai en atelier 84 atm.

GIOVANOLA FRÈRES S. A., MONTHEY



Isolation  
de réservoirs  
« WABERIT »

(EMPA contr. 29853-1)  
20 ans d'expérience

## STRASSENBAUMATERIAL AG. - BERNE

Wankdorffeldstrasse 70, tél. (031) 8 31 34

Le contrôle de l'enduit « Waberit » par notre examinateur  
patenté assure une isolation absolument imperméable.  
Couche d'enduit : 3-4 mm. Isolation sur place de construction.  
Nous tenons volontiers à votre disposition références, échan-  
tillons et offres.

## IMPRIMERIE

# LA CONCORDE

TYPO \* OFFSET

RELIURES A ANNEAUX

WIRO - MULTO - FLEXO

Terreaux 29-31

LAUSANNE

Tél. 23 92 95

# compriband

## pour chaque joint

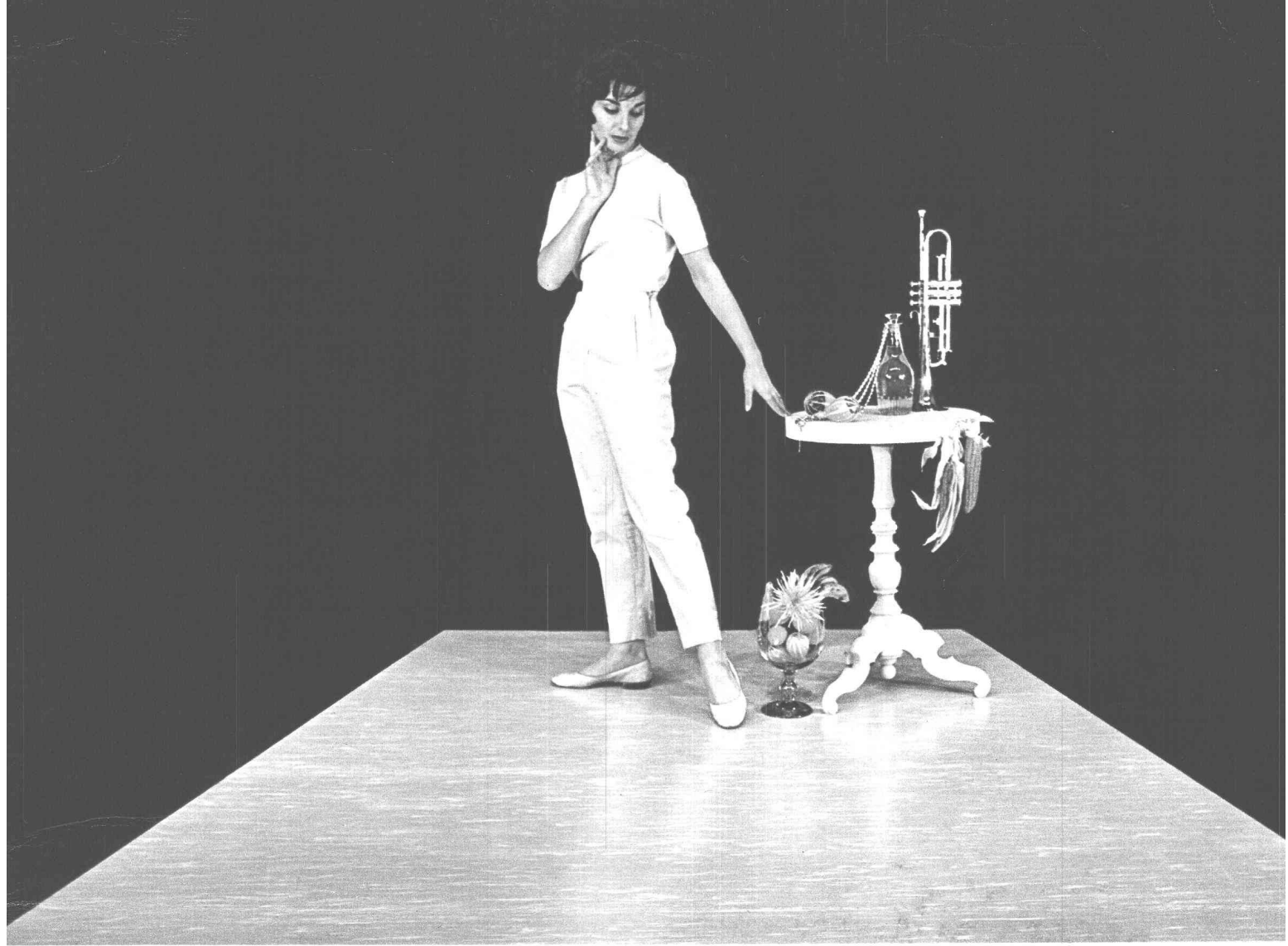
Représentation générale **ROGER FREY, Ing. dipl.**

Zurich 2 Beethovenstrasse 47  
Tél. 051/23 33 64

# La BANQUE CANTONALE VAUDOISE

met ses services à la disposition de MM. les entrepreneurs, artisans et commerçants

## 40 AGENCES ET BUREAUX



Jaune canari –

gai, riant, ensoleillé.

Dans cette couleur ou dans toute autre,  
le Plastofloor Dätwyler est la base essentielle  
d'un aménagement harmonieux  
et confortable.

Plastofloor Dätwyler, un produit de

Dätwyler SA, Altdorf-Uri

# Plastofloor Dätwyler



# Plastofloor

Plastofloor Dätwyler: revêtement en matière synthétique à toute épreuve pour les sols et les escaliers.

Le Plastofloor Dätwyler peut être employé partout où l'on cherche un revêtement excessivement résistant à l'usure, insensible aux graisses, huiles, alcalis et à la plupart des acides. Sa surface est antidérapante et facile à entretenir. La sous-couche caractéristique du Plastofloor contenant du liège, cet isolant merveilleux contre le froid, confère au revêtement une élasticité agréable à la marche et en amortit le bruit. Grâce aux épaisseurs variées, son utilisation est presque illimitée. Le Plastofloor est livrable en bandes flexibles ou en plaques.

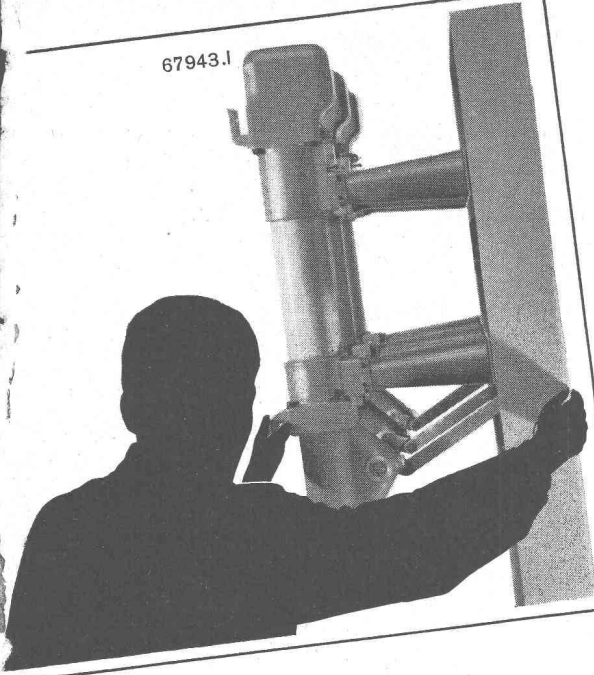
Vente et pose par le commerce spécialisé. Expositions permanentes aux expositions d'architecture de Zurich, Berne, Bâle et Lausanne.

Dätwyler SA  
 Manufacture Suisse de Fils, Câbles et Caoutchouc, Altdorf-Uri  
 Téléphone (044) 2 13 13

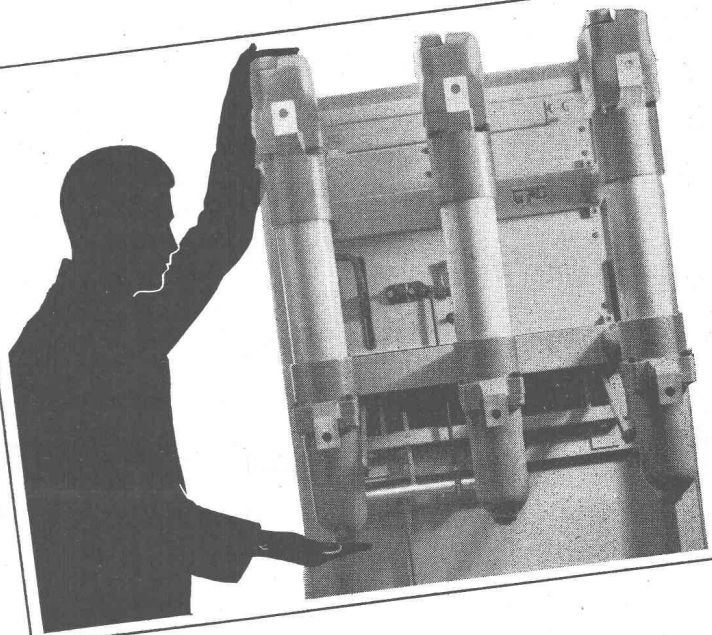


*Dätwyler*

67943.1

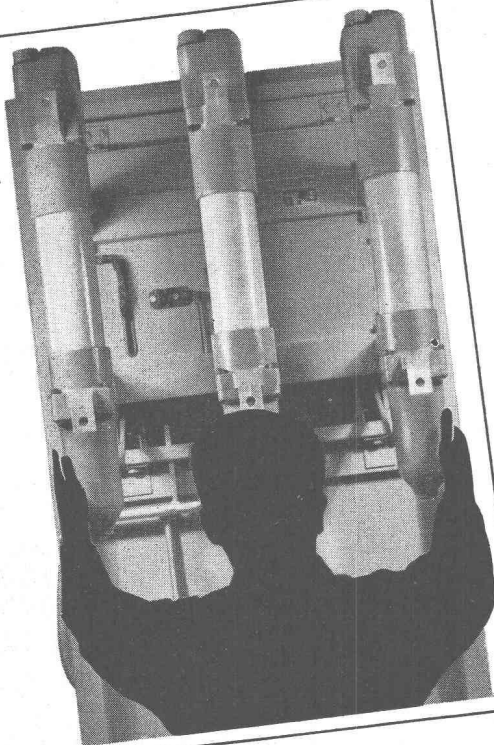


**pas plus profond**



**ni plus haut**

**ni plus large**



**sont les disjoncteurs à faible  
volume d'huile, type MS**

pour l'intérieur

400 MVA, 630 A, à 20... 24 kV

Nos ingénieurs spécialistes se tiennent à votre disposition  
Sur désir nous vous enverrons le prospectus No. 1963

**Ateliers de Construction Oerlikon  
Zurich 50**

Bureau de Lausanne: Ch. de la Colline 10  
Tél. 021 / 25 75 25



# DOCUMENTATION DU BATIMENT

CENTRE NATIONAL SUISSE / BIBLIOTHÈQUE NATIONALE SUISSE, BERNE

725.38 (421)

**Bilbow, T. ; Seymour, K. J. H. :** Ateliers de réparation d'autobus. (*Reparaturwerk für Londons Busse.*) Avec fig., Intern. Asbestzement-Revue (1959) 14, p. 5-8.

Les ateliers de réparation et d'entretien des autobus londoniens, avec leur surface couverte de 76 900 m<sup>2</sup>, sont les plus modernes du monde. Les bâtiments annexes, comprenant une cantine de mille quatre cents places, se groupent autour d'un atelier rectangulaire. La chaîne de fabrication est implantée suivant un U d'une longueur de 9150 m.

Suisse, E.P.F., Zurich, 1960, N° 150.

725.31 : 625.42 (487.1)

**Ahlgren, M. :** Gare de banlieue à Stockholm. (*Banhof in Vällingby.*) Avec fig., Intern. Asbestzement-Revue (1959) 14, p. 9-12.

Le bâtiment carré comprend, au centre, la vaste salle des guichets, entourée entièrement de magasins accessibles aussi bien de l'intérieur que de la rue adjacente. Un second étage comporte des bureaux. La construction sur deux niveaux repose sur une ossature en béton armé, alors que la salle des guichets est constituée par une charpente métallique recouverte de plaques ondulées en amiante-ciment.

Suisse, E.P.F., Zurich, 1960, N° 151.

725.35 : 725.273 (442.7)

La nouvelle halle aux poissons du port de Boulogne-sur-Mer. (*Neue Fischhalle in Boulogne.*) Avec fig., Intern. Asbestzement-Revue (1959) 14, p. 14-15.

Le bâtiment, vu en coupe, comporte un portique en béton armé de 11,38 m de largeur, surmonté d'une charpente métallique présentant un porte-à-faux de 14,62 m en direction du quai.

Suisse, E.P.F., Zurich, 1960, N° 152.

725.341 (443.831)

Nouvelles installations de manutention et de stockage au port de Strasbourg. (*Verladeanlage im Hafen von Strassburg.*) Avec fig., Intern. Asbestzement-Revue (1959) 14, p. 18-19.

La construction comprend deux bâtiments juxtaposés de 77 m de longueur sur 22 m de largeur représentant une surface couverte de 3250 m<sup>2</sup>. La nouveauté de cette construction réside dans le porte-à-faux de 25 m débordant au-dessus du bassin. Cela permet ainsi de placer deux bateaux bord à bord à quai et de les décharger en même temps, à l'abri des intempéries.

Suisse, E.P.F., Zurich, 1960, N° 153.

725.381 : 725.4 (456.3)

**Amaturo, R. ; Bruschi, A.,** arch. : Garage à Civita-Vecchia. (*Garage in Rom.*) Avec fig., Intern. Asbestzement-Revue (1959) 14, p. 26-27.

Les possibilités de cette construction étaient très limitées car la structure en béton armé existait déjà, prévue auparavant par un autre architecte pour un immeuble locatif. La structure en béton armé, quoique très irrégulière, a été laissée entièrement apparente, en utilisant de nouveaux éléments afin d'obtenir une meilleure unité d'ensemble.

Suisse, E.P.F., Zurich, 1960, N° 154.

725.39 (421)

L'aéroport de Gatwick, Grande-Bretagne. (*Neuer Flughafen bei London.*) Avec fig., Intern. Asbestzement-Revue (1959) 14, p. 34-38.

Pour conduire les passagers des bâtiments de réception jusqu'aux appareils, on a choisi le « Finger-system ». Les appareils ne roulent plus jusqu'à proximité des bâtiments de l'aérodrome, mais stationnent le long d'un immense quai. Les passagers atteignent l'avion par un long couloir formant l'un de ces « fingers ». Les locaux du personnel navigant, de la douane et du personnel de terre occupent le rez-de-chaussée.

Suisse, E.P.F., Zurich, 1960, N° 155.

624.012.3 : 635

**Trüb, U. :** Le béton dans les aménagements des jardins. (*Beton im Gartenbau.*) Avec fig., Bull. du ciment (1959) 20, p. 1-10.

Exemples d'applications du béton dans les aménagements de jardins. Les éléments en béton permettent de créer des contrastes très expressifs. Résistance aux intempéries. Entretien minime. Images de l'exposition nationale d'horticulture de Zurich.

Suisse, E.P.F., Zurich, 1960, N° 156.

666.93

**Trüb, U. :** L'adhérence entre les agrégats et le mortier. (*Über die Haftung zwischen Zuschlag und Cementmörtel in Beton.*) Avec fig., Bull. du ciment (1959) 22, p. 1-6.

L'adhérence entre agrégats et mortier est très importante pour la résistance du béton. Etablissement de cette liaison. Les diverses formes d'adhérence. Conclusions pratiques.

Suisse, E.P.F., Zurich, 1960, N° 157.

666.97 : 536.4

**Trüb, U. :** Influences des intempéries sur le béton frais : le froid. (*Witterungseinfluss auf frischen Beton : der Frost.*) Avec fig., Bull. du ciment (1959) 23, p. 1-8.

Influence des basses températures sur la prise et le durcissement. Conséquences du gel sur le béton frais. Limite du danger de gel. Mesures de sécurité.

Suisse, E.P.F., Zurich, 1960, N° 158.

729.311.1 : 667.6

**Trüb, U. :** Surfaces colorées. (*Farbige Sichtflächen.*) Avec fig., Bull. du ciment (1959) 24, p. 1-8.

Définition et essence des couleurs. Le jeu des couleurs, leur valeur plastique, leur harmonie et leurs contrastes. La coloration des façades.

Suisse, E.P.F., Zurich, 1960, N° 159.

669.7 : 725.4 : 676.86

**Blum, R.,** arch. : Utilisation de l'aluminium dans les immeubles d'une fabrique suisse de papier et de panneaux de fibres de bois. (*Leichtmetall-Anwendungen bei Bauten eines schweizerischen Unternehmens der Papier- und Holzfasersplattenindustrie.*) Avec fig., Aluminium suisse, (1959) 2, p. 47-57.

Le développement des diverses fabrications a eu pour conséquence la rénovation des anciens bâtiments et la construction de nouveaux locaux. Dans la planification et l'exécution des projets, on a voulu, en tenant compte des exigences de l'exploitation et de l'esthétique, ériger des constructions solides qui ne requièrent qu'un minimum d'entretien et de réparations. On a fait de très bonnes expériences depuis 1950 en utilisant toujours davantage l'aluminium pour les toitures, les revêtements, les fenêtres et les portes.

Suisse, E.P.F., Zurich, 1960, N° 160.

669.71 : 728.11.012.388

**Wyss, P. :** Eléments préfabriqués en aluminium dans la construction des immeubles-locatifs. (*Elementbauweise mit Aluminium für Wohnbauten.*) Avec fig., Aluminium suisse (1959) 2, p. 58-62.

Les logements actuels, à de rares exceptions, sont beaucoup trop exigus. Des murs pleins délimitent jusqu'aux plus petits locaux. Les logements devraient pouvoir être mieux adaptés aux besoins des familles qui sont composées de façons diverses. Afin d'arriver à une fabrication rationnelle des logements montés en éléments préfabriqués, il est nécessaire de tendre vers des dimensions élémentaires adaptées au gros-œuvre et réciproquement.

Suisse, E.P.F., Zurich, 1960, N° 161.

Acrow-

Wallform

réduit

les frais de

coffrage

**ACROW**  
BANGERTER LYSS

A. Bangerter + Cie S.A. Lyss

Dép. outillage pour la  
construction ACROW  
032 / 8 54 05 - 06

**Ernst URINOIRS**

- PROCÉDÉ DE DÉSINFECTION A SEC
- NETTOYAGE FACILE ET SIMPLE
- ABSOLUMENT INODORE

**F. ERNST, ING. AG. ZÜRICH**

Weststr. 50/52 Telefon (051) 33 60 66

Les plus **RECOMMANDÉS**

Les plus **RENOMMÉS**

Les plus **ÉPROUVÉS**

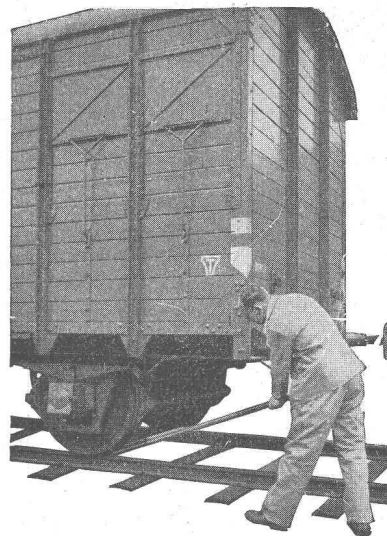
Pour les **COMMUNES**

Pour les **USINES**

Pour les **RESTAURANTS**

*Adaptation facile à n'importe quelle situation*

**GIROUD  
OLTEN**



- MAIN-D'ŒUVRE RÉDUITE AU MINIMUM

- DÉPLACEMENT DES WAGONS ACTIVÉ

PAR NOS

## POUSSE-WAGONS

Ils furent éprouvés sévèrement par différentes sociétés de chemins de fer et désignés comme les **pousse-wagons le plus appropriés**

FABRIQUE DE MACHINES S. A. LOUIS GIROUD, OLTEN

12160

Tél. (062) 5 40 17

GÉNIE CIVIL  
GYPSERIE

BÉTON ARMÉ

MAÇONNERIE  
PEINTURE

COOPÉRATIVE DES

**COBAL**

OUVRIERS DU BÂTIMENT

BEAULIEU 11

LAUSANNE

Tél. 24 28 24

Carnets de  
dépôts 4 %

Obligations 4 ½ % (3 et 5 ans de terme)  
Obligations 5 % (10 ans de terme)

**TECTO**

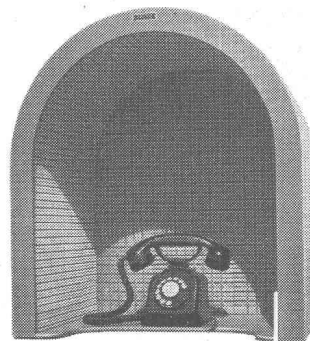
Lutte  
contre le bruit !

L'insonorisation  
sous toutes ses formes :

Panneaux isophones  
TECTO

Portes insonores  
Cabines téléphoniques

Cages isolantes  
pour machines bruyantes



« MINITEC »

**TECTO s. à r. l.**

10, Boulevard du Théâtre, GENÈVE — Tél. 25.66.21



# DE ROLL

construit des appareils modernes pour les

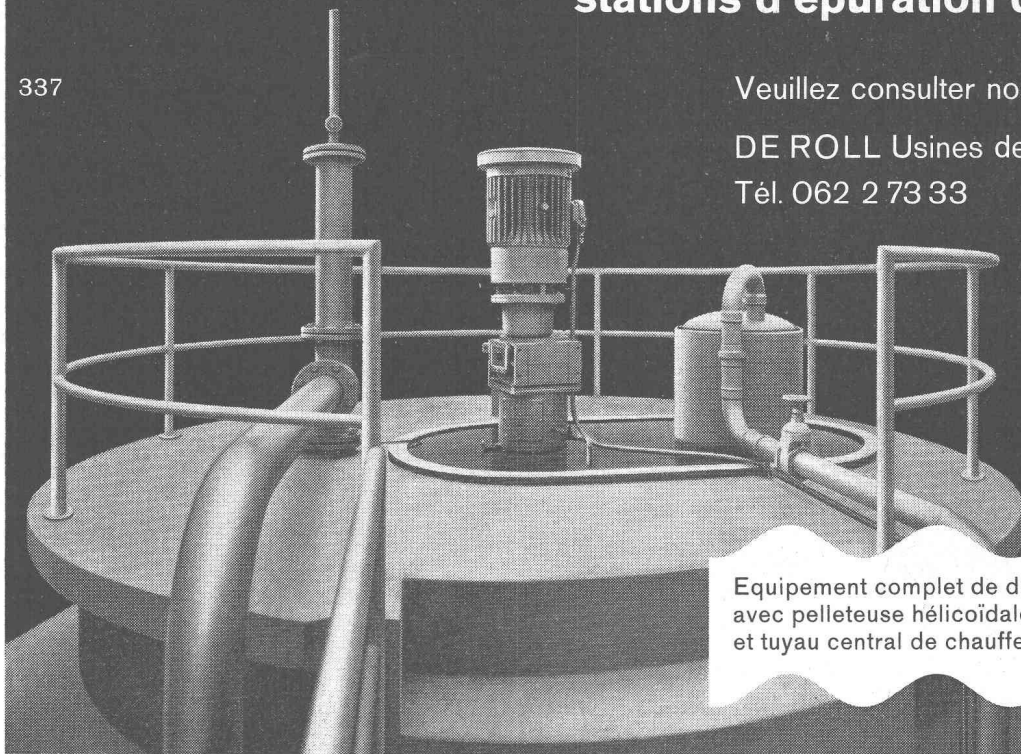
## stations d'épuration d'eaux usées

337

Veuillez consulter nos spécialistes

DE ROLL Usines de Klus

Tél. 062 273 33

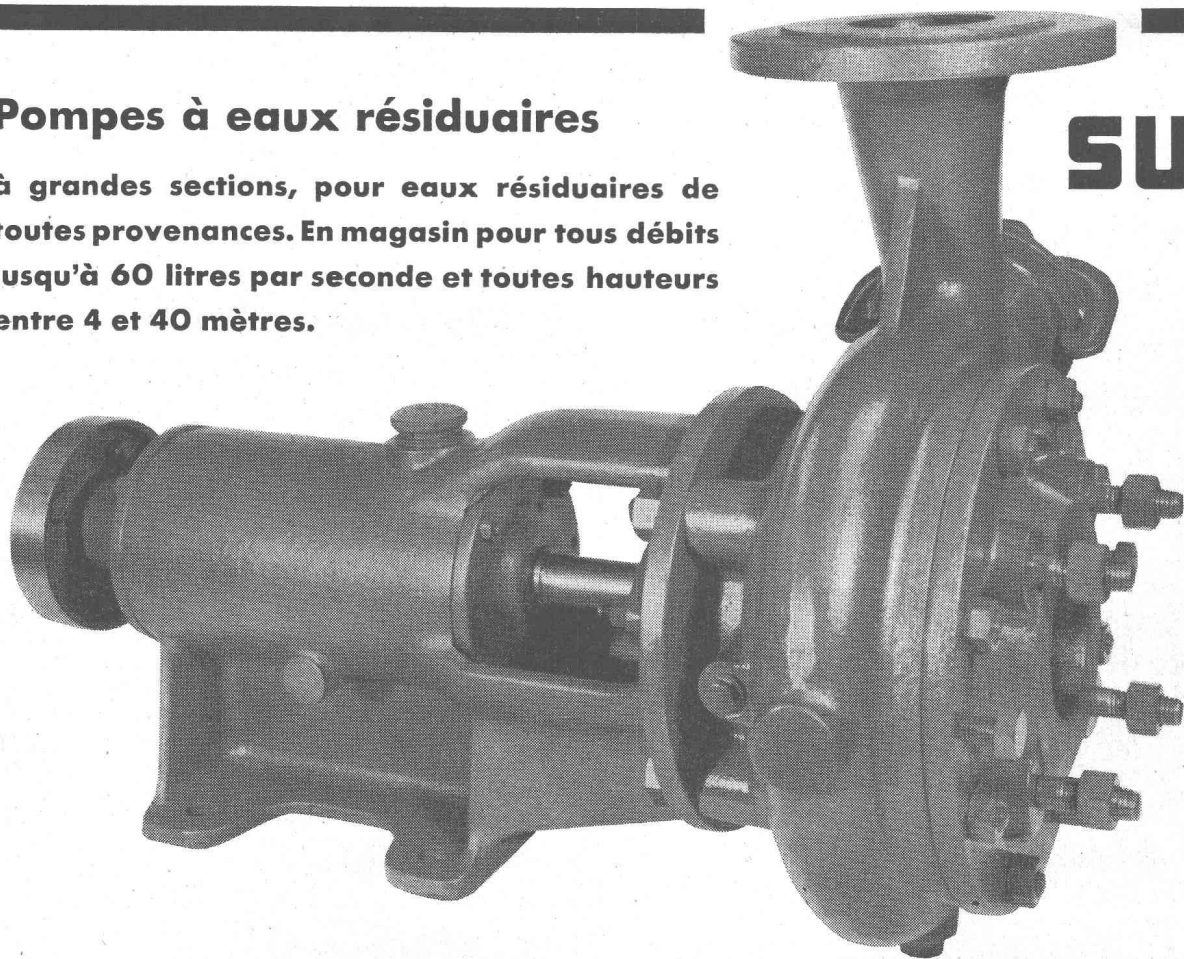


Equipement complet de digesteurs  
avec pelleteuse hélicoïdale  
et tuyau central de chauffe

## Pompes à eaux résiduaires

à grandes sections, pour eaux résiduaires de  
toutes provenances. En magasin pour tous débits  
jusqu'à 60 litres par seconde et toutes hauteurs  
entre 4 et 40 mètres.

# SULZER



73860

Sulzer Frères, Société Anonyme, Winterthur, Suisse

Bureau de Lausanne; Section Machines  
50, av. de la Gare, Téléphone 23 41 69